

Legenda



Referenční body



Budovy

	> 35.0 dB		> 65.0 dB
	> 40.0 dB		> 70.0 dB
	> 45.0 dB		> 75.0 dB
	> 50.0 dB		> 80.0 dB
	> 55.0 dB		> 85.0 dB
	> 60.0 dB		

Popis

„Rekonstrukce ŽST Malá Skála“ hluková
studie pro období výstavby

Denní (06:00-22:00) rozložení pásem ekvivalentních hladin
akustického tlaku A ve výšce 4 m při maximálním
provozním zatížení v období výstavby - stacionární zdroje
bez zohlednění mobilních PHS

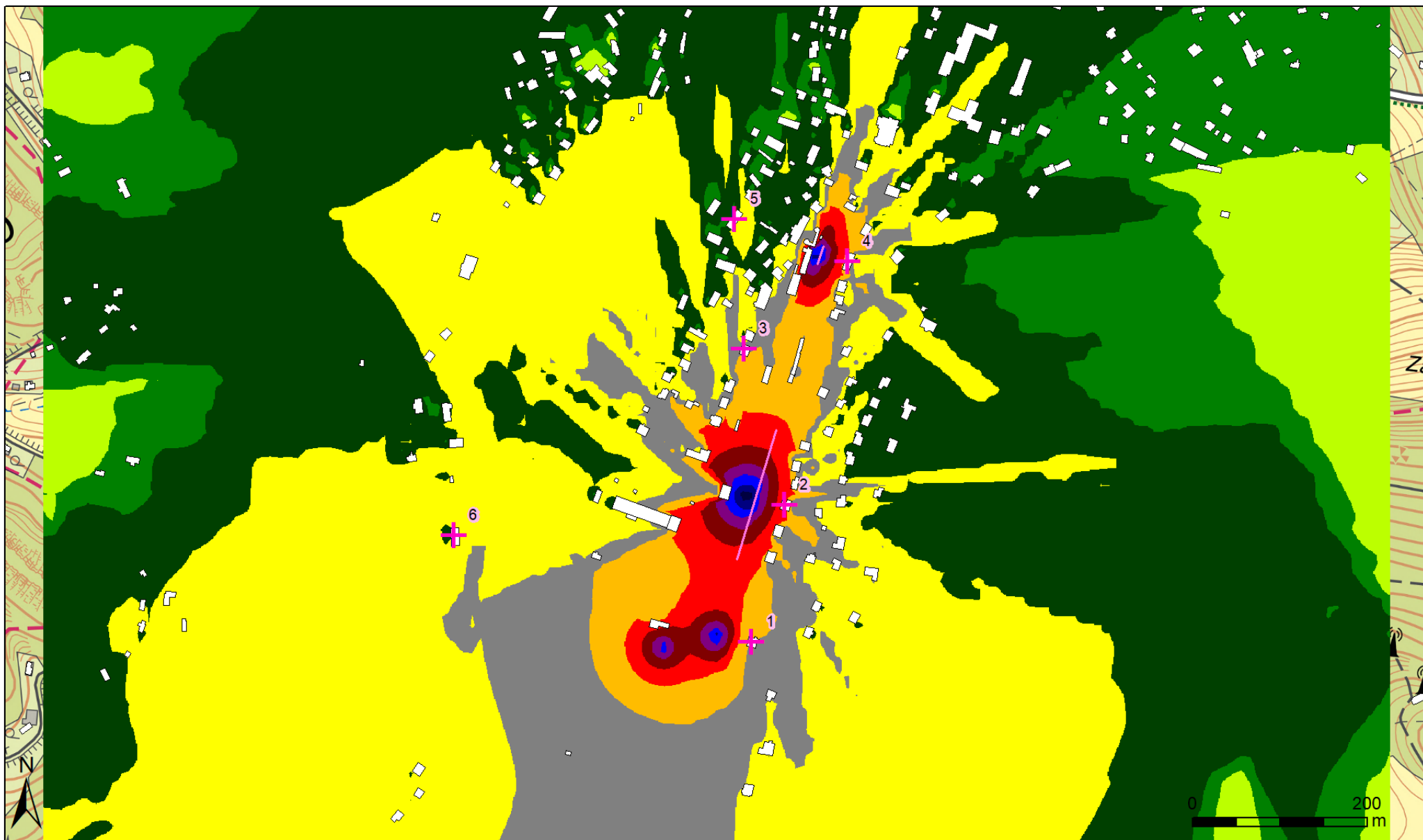
Zpracovatel

NDCon s.r.o. - www.ndcon.cz

Datum: Duben 2022

Měřítko: 1:4 000

Mapový podklad © Český úřad
zeměměřický a katastrální



Legenda

- + Referenční body
- Budovy
- Návrh umístění PHS

 > 35.0 dB	 > 65.0 dB
 > 40.0 dB	 > 70.0 dB
 > 45.0 dB	 > 75.0 dB
 > 50.0 dB	 > 80.0 dB
 > 55.0 dB	 > 85.0 dB
 > 60.0 dB	

Popis

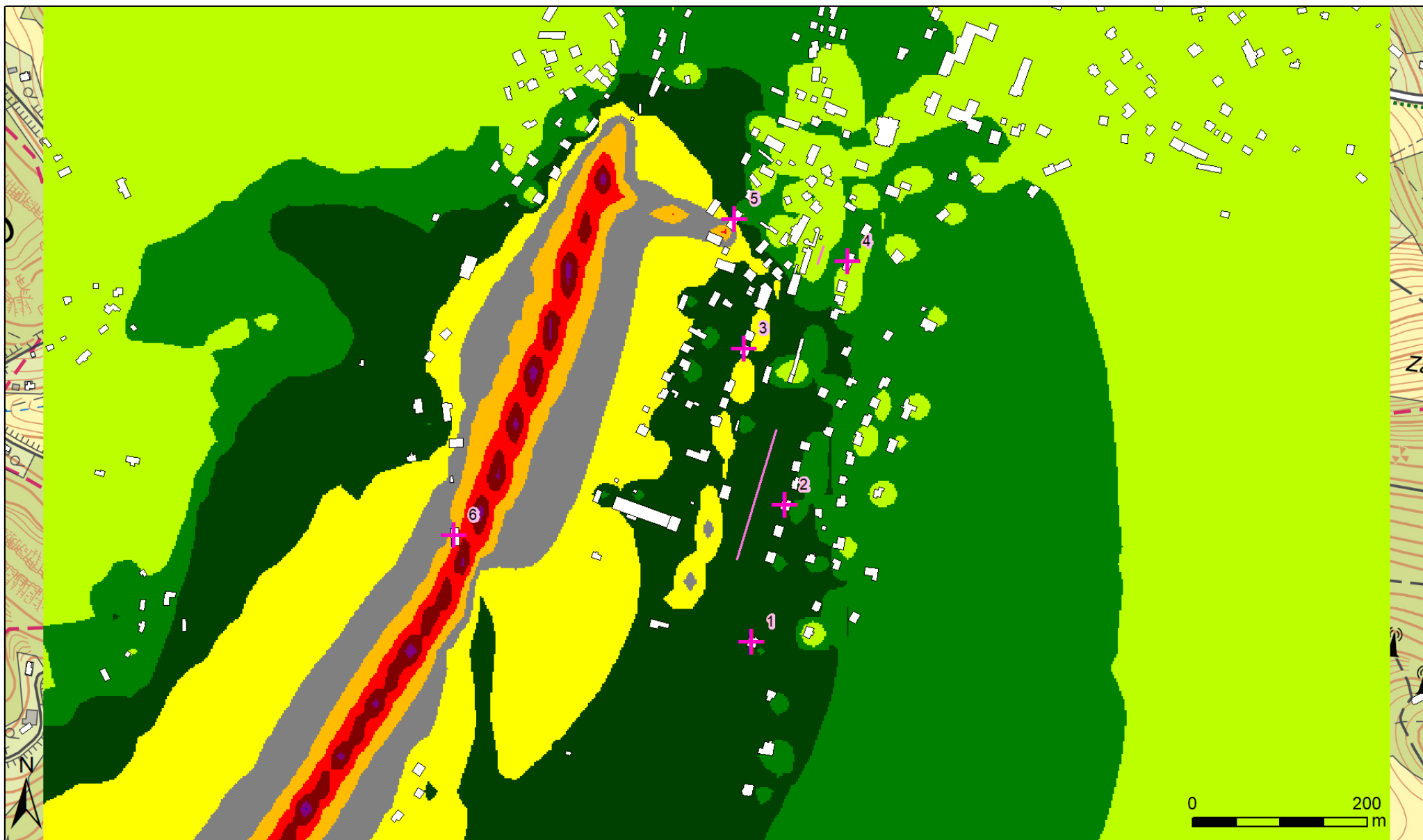
„Rekonstrukce ŽST Malá Skála“ hluková
studie pro období výstavby

Denní (06:00-22:00) rozložení pásem ekvivalentních hladin
akustického tlaku A ve výšce 4 m při maximálním
provozním zatížení v období výstavby - stacionární zdroje
včetně zohlednění mobilních PHS

Zpracovatel

NDCon s.r.o. - www.ndcon.cz
Datum: Duben 2022
Měřítko: 1:4 000

Mapový podklad © Český úřad
zeměměřický a katastrální



Legenda

- + Referenční body
- Budovy
- Návrh umístění PHS

 > 35.0 dB	 > 65.0 dB
 > 40.0 dB	 > 70.0 dB
 > 45.0 dB	 > 75.0 dB
 > 50.0 dB	 > 80.0 dB
 > 55.0 dB	 > 85.0 dB
 > 60.0 dB	

Popis

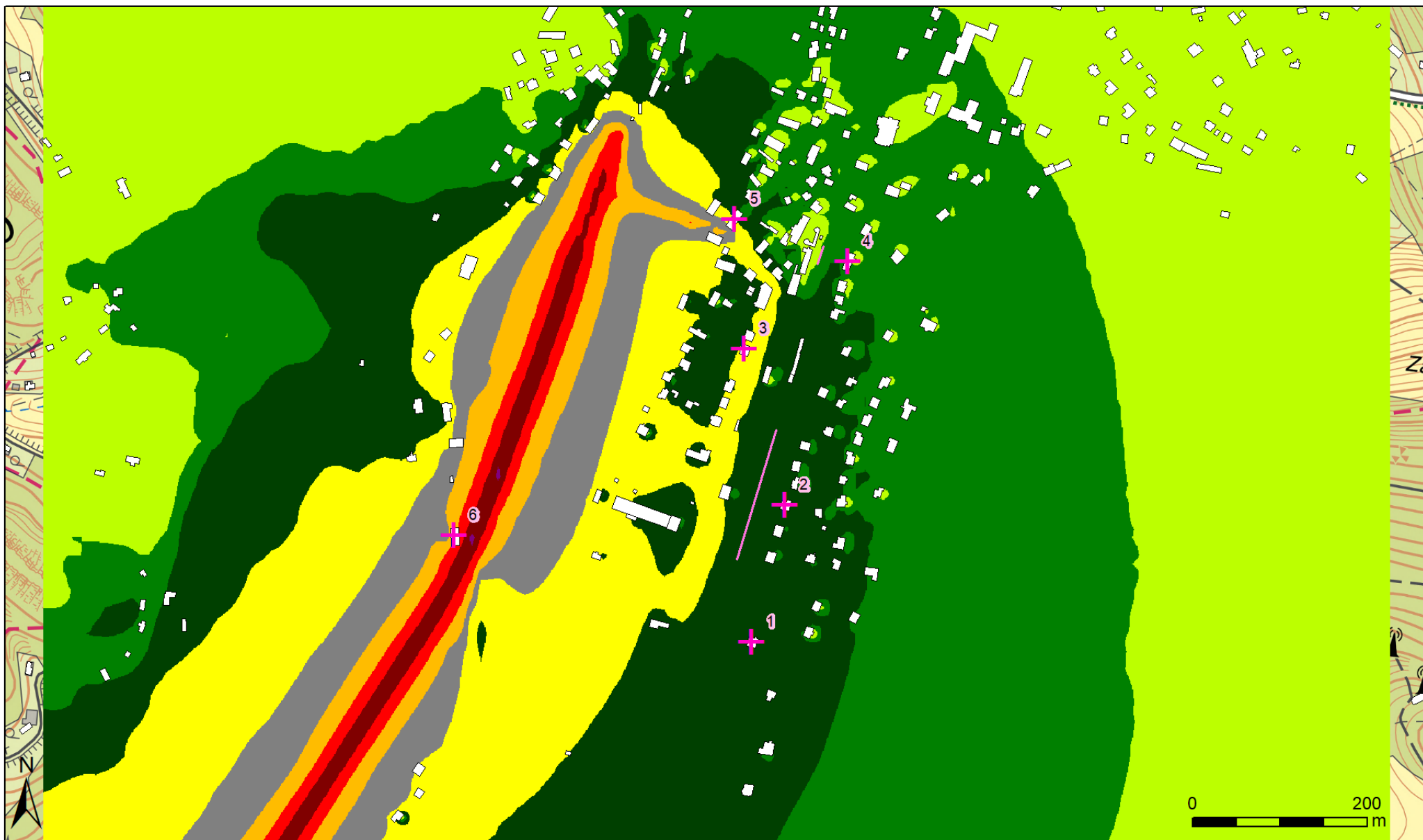
„Rekonstrukce ŽST Malá Skála“ hluková
studie pro období výstavby

Denní (06:00-22:00) rozložení pásem ekvivalentních hladin
akustického tlaku A ve výšce 4 m při maximálním
provozním zatížení ve stávajícím stavu - silniční doprava

Zpracovatel

NDCon s.r.o. - www.ndcon.cz
Datum: Duben 2022
Měřítko: 1:4 000

Mapový podklad © Český úřad
zeměměřický a katastrální



Legenda

- + Referenční body
- Budovy
- Návrh umístění PHS

 > 35.0 dB	 > 65.0 dB
 > 40.0 dB	 > 70.0 dB
 > 45.0 dB	 > 75.0 dB
 > 50.0 dB	 > 80.0 dB
 > 55.0 dB	 > 85.0 dB
 > 60.0 dB	

Popis

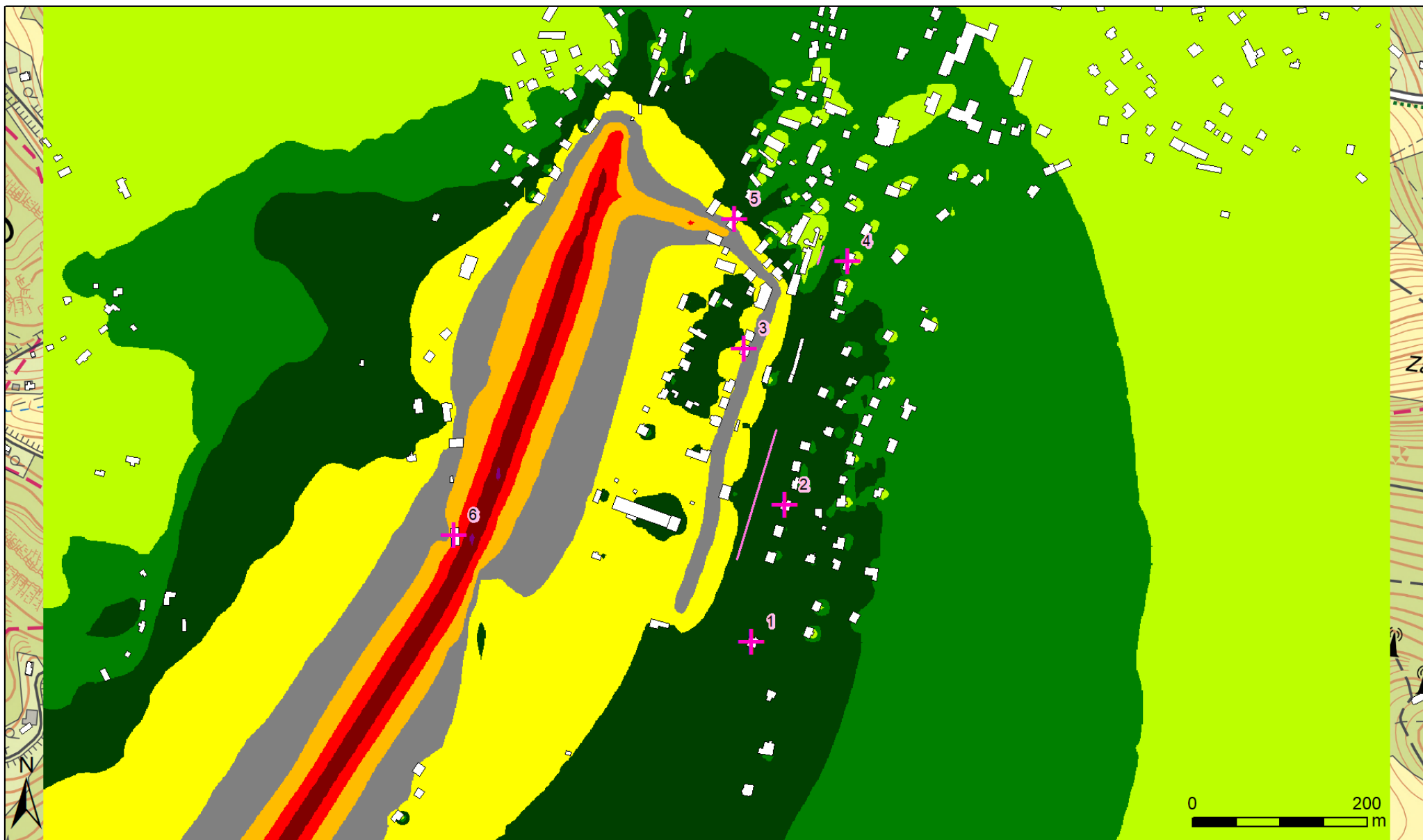
„Rekonstrukce ŽST Malá Skála“ hluková
studie pro období výstavby

Denní (06:00-22:00) rozložení pásem ekvivalentních hladin
akustického tlaku A ve výšce 4 m při maximálním
provozním zatížení v období výhledu - silniční doprava bez
zohlednění dopravy z výstavby

Zpracovatel

NDCon s.r.o. - www.ndcon.cz
Datum: Duben 2022
Měřítko: 1:4 000

Mapový podklad © Český úřad
zeměměřický a katastrální



Legenda

- + Referenční body
- Budovy
- Návrh umístění PHS

 > 35.0 dB	 > 65.0 dB
 > 40.0 dB	 > 70.0 dB
 > 45.0 dB	 > 75.0 dB
 > 50.0 dB	 > 80.0 dB
 > 55.0 dB	 > 85.0 dB
 > 60.0 dB	

Popis

„Rekonstrukce ŽST Malá Skála“ hluková
studie pro období výstavby

Denní (06:00-22:00) rozložení pásem ekvivalentních hladin
akustického tlaku A ve výšce 4 m při maximálním
provozním zatížení v období výhledu - silniční doprava
včetně zohlednění dopravy z výstavby

Zpracovatel

NDCon s.r.o. - www.ndcon.cz
Datum: Duben 2022
Měřítko: 1:4 000

Mapový podklad © Český úřad
zeměměřický a katastrální