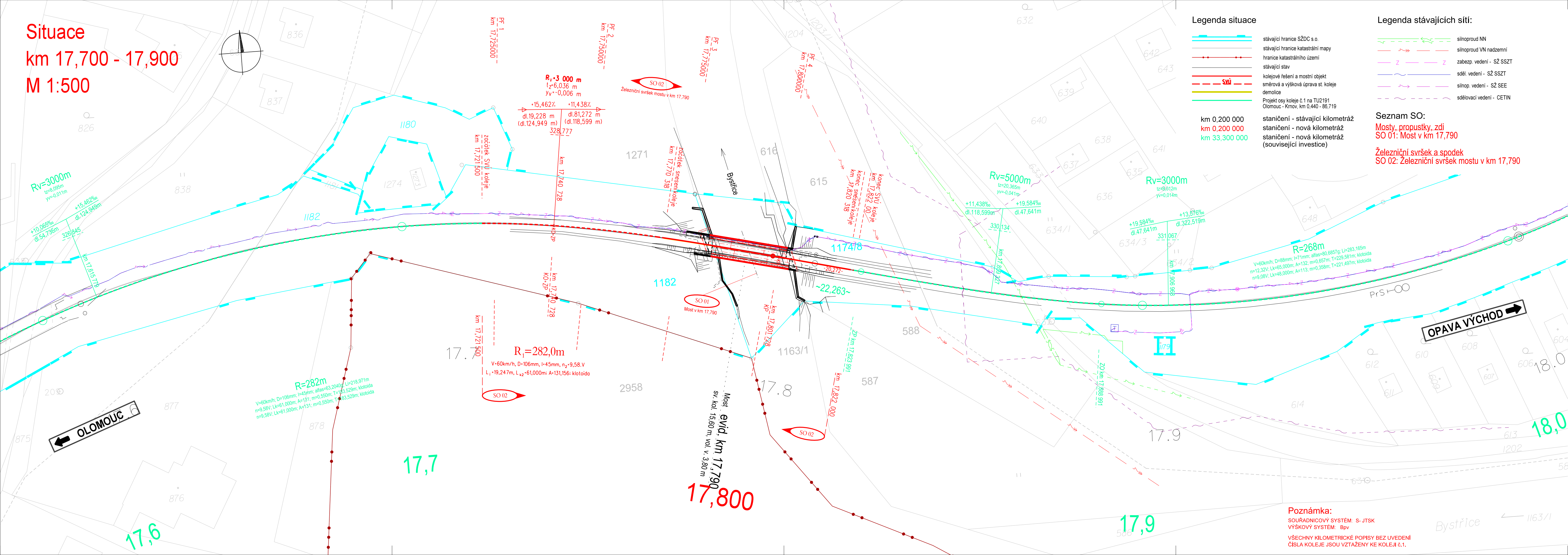


Situace  
km 17,700 - 17,900  
M 1:500



**Poznámka:**  
 SOUŘADNICOVÝ SYSTÉM: S- JTSK  
 VÝŠKOVÝ SYSTÉM: Bpv  
 VŠECHNY KILOMETRICKÉ POPISY BEZ UVEDENÍ  
 ČÍSLA KOLEJE JSOU VZTAŽENY KE KOLEJI č.1.

Legenda stávajících sítí:

	silnoproud NN
	silnoproud VN nadzemní
	zabezp. vedení - SŽ SSZ
	sděl. vedení - SŽ SSZT
	silnop. vedení - SŽ SEE
	sdělovací vedení - CETIN

Seznam SO:

Mosty, propustky, zdi  
SO 01: Most v km 17,790


Železniční svršek a spodek  
SO 02: Železniční svršek mostu v km 17,790



			ČÍSLO SOUPRAVY:
		PO PŘIPOMÍNKOVÉM ŘÍZENÍ	
REVIZE Č.	DATUM	ZMĚNA	

**MCO** MORAVIA CONSULT Olomouc a.s.  
LEGIONÁŘSKÁ 1085/8 , 779 00 Olomouc

tel.: +420 585 570 444  
IDS: kjee9md  
mail: moravia@moravia.cz  
<http://www.moravia.cz>

OBJEDNATEL	 <b>Správa železnic, státní organizace</b> Oblastní ředitelství Olomouc, Nerudova 1, 779 00 Olomouc			
ZHOTOVITEL	MORAVIA CONSULT Olomouc a.s.			
HLAVNÍ INŽENÝR PROJEKTU		ING. PETR HANZLÍK <i>P.Hanzlík</i>	VEDOUČÍ TÝMU: ING. PETR HANZLÍK	
ODPOVĚDNÝ PROJ. OBJ., PS		NAVRHL, VYPRACOVAL	KONTROLOVAL	
ING. KAMIL PUR <i>K.I.R</i>		ING. KAMIL PUR <i>K.I.R</i>	ING. IVO KORKISCH <i>Korkisch</i>	
KRAJ: OLOMOUCKÝ		POVĚŘENÝ OÚ: HLUBOČKY	OBEČ: HLUBOČKY	
<p>Oprava mostů na trati Hlubočky - Domašov - most v km 17,790</p> <p>SO 02 Železniční svršek mostu v km 17,790</p>			ZAK. ČÍSLO MCO	20 - 020 - 235- SR
			ÚČEL	DSP
			DATUM	09/2020
			FORMÁT	5 x A4
			MĚŘÍTKO	1:500
<p>Situace</p>			ČÁST	POŘ.Č.
			D.2.1.1	2

DOKUMENT JE UŽÍVAT POUZE VE SMYSLU PŘÍSLUŠNÉ SMLOUVY O DÍLO. ŽÁDNÁ JEHO ČÁST NEMŮŽE BÝT DÍLE ZÁKONA č. 121/2000 Sb. KOPÍROVÁNA NEBO JINAK ROZŠÍŘOVÁNA BEZ SOUHLASU MORAVIA CONSULTING s.r.o.