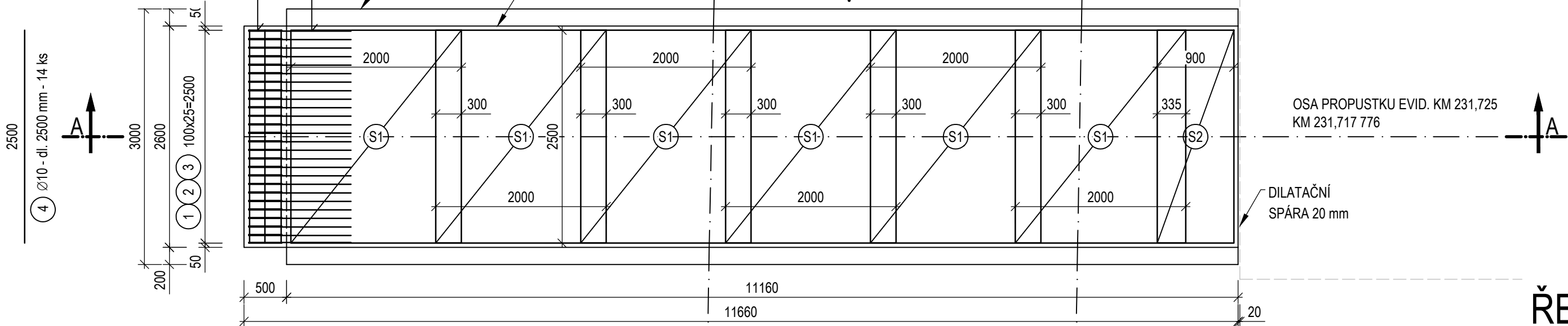


NADPIS VÝKRES - DLE ROZPISKY

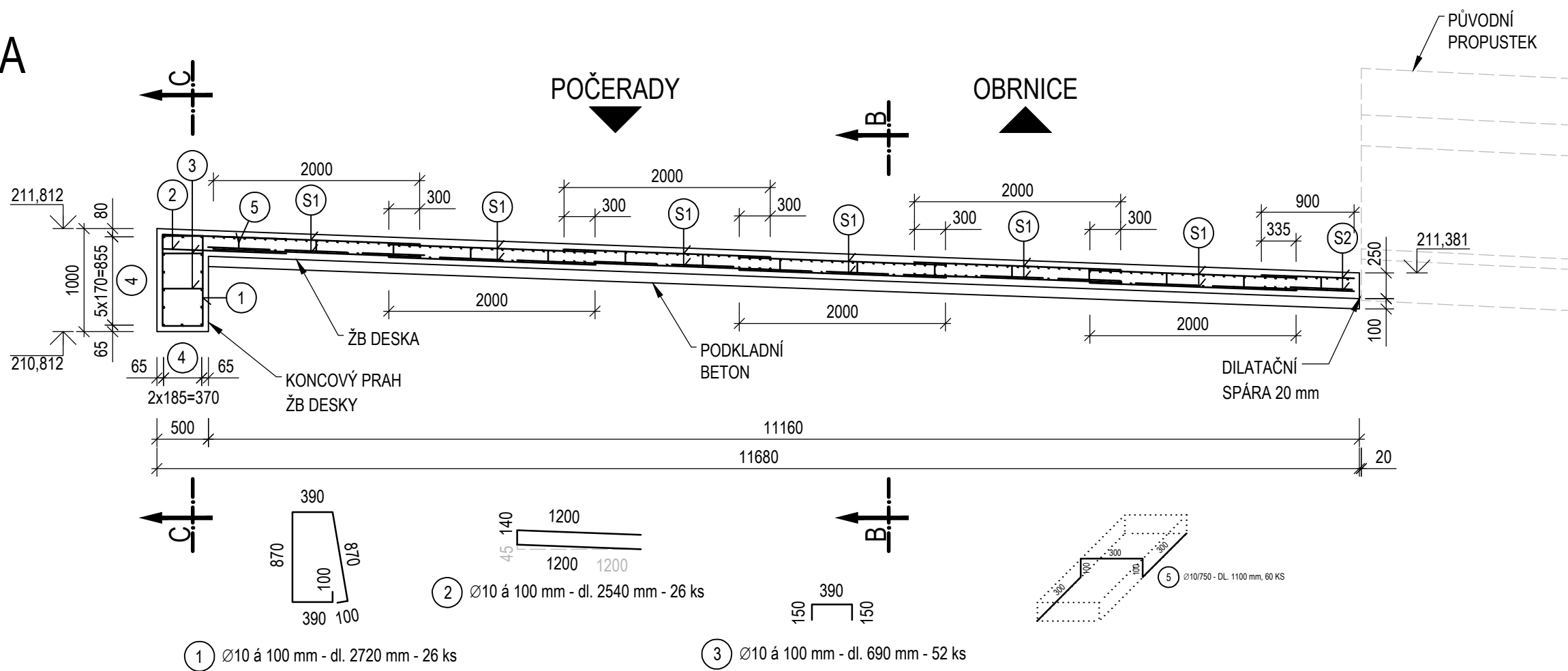
PŮDORYS

M 1 : 50



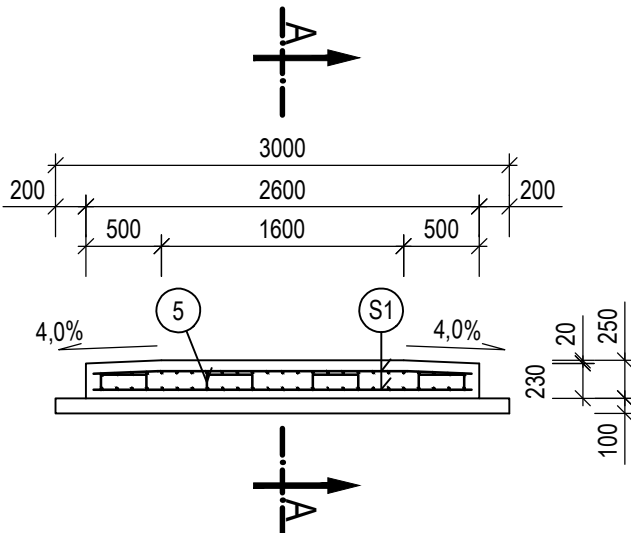
ŘEZ A-A

M 1 : 50



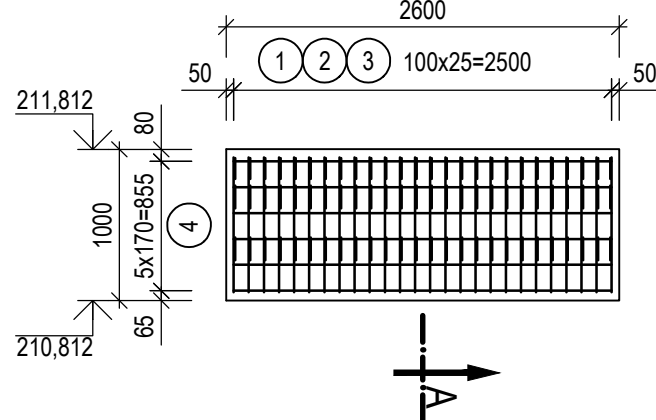
ŘEZ B-B

M 1 : 50



ŘEZ C-C

M 1 : 50



POZNÁMKY:

- 1 - MINIMÁLNÍ MEZERA MEZI SOUSEDNÍMI NESTYKOVANÝMI VLOŽKAMI 30 mm
- 2 - ROZMĚRY VÝZTUŽE JSOU KÓTOVÁNY V OSE VÝZTUŽE
- 3 - POLOMĚRY ZAKŘIVENÍ JEDNOTLIVÝCH PRUTŮ - VIZ TABULKA

BETONY:

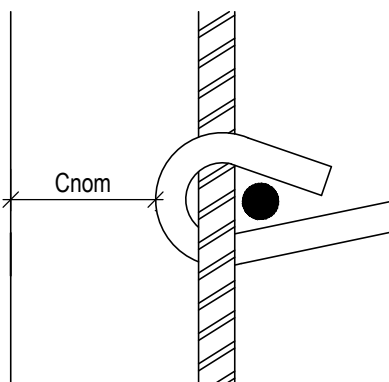
DLE ČSN EN 206+A1, ČSN P 73 2404, TKP SSD KAP. 18
PODKLADNÍ BETON C 12/15 - X0 (F.1.2) - CI 0,4 - Dmax22 - S3
ŽB DESKA C 25/30 - XA1, XF1 (F.1.2) - CI 0,4 - Dmax22 - S3

DESKA - 8,6 m³
PODKLADNÍ BETON - 3,4 m³

OCEL B500B

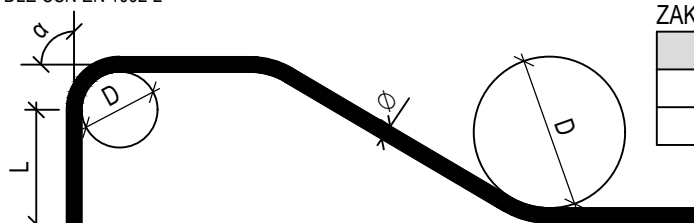
MINIMÁLNÍ KRYTÍ VÝZTUŽE 40 mm
NOMINÁLNÍ KRYTÍ VÝZTUŽE 50 mm

SCHÉMA KRYTÍ



VÝŇATEK Z KONSTRUKČNÍCH ZÁSAD

DLE ČSN EN 1992-2



ZAKŘIVENÍ VÝZTUŽE	
Ø [mm]	D [mm]
≤16	4Ø
>16	7Ø

DĚLKY KONCOVÝCH ÚPRAV		
α [°]	L [mm]	
	PODÉLNÁ	TŘMINKY
90≤		≥10Ø
<150	≥5Ø	≥7Ø
≥150	≥5Ø	≥5Ø
		≥50

VÝKAZ VÁZANÉ VÝZTUŽE

POL.	Ø	POČET	DĚLKA	HMOTNOST	HMOTNOST
		(KS)	(M)	(KG/M)	CELKEM (KG)
1	10	26	2,72	0,620	43,8464
2	10	26	2,54	0,620	40,9448
3	10	52	0,69	0,620	22,246
4	10	14	2,5	0,620	21,700
5	10	60	1,1	0,620	40,920
CELKOVÁ HMOTNOST (KG)					169,657

VÝKAZ SÍTÍ

POL.	OZN.	POČET	ROZMĚR	HMOTNOST	HMOTNOST
		(KS)	(M)	(KG/1 M2)	CELKEM (KG)
S1	KY49	12	2,00x2,50	7,90	474,00
S2	KY49	2	0,90x2,50	7,90	35,60
CELKOVÁ HMOTNOST (KG)					509,60

REVIZE	OBSAH REVIZE	DATUM REVIZE	ČÍSLO PARÉ:
01			
02			
03			

SOUŘADNICOVÝ S-JTSK, VÝŠKOVÝ SYSTÉM Bpv

OBJEDNATEL: <div> SPRÁVA ŽELEZNIC</div> <div>SPRÁVA ŽELEZNIC, státní organizace DLÁŽDĚNÁ 1003/7 110 00 PRAHA 1 - NOVÉ MĚSTO</div>		ZHOTOVITEL: <div> AFRY</div> <div>AFRY CZ s.r.o. MAGISTRŮ 1275/13 140 00 PRAHA 4 tel.: +420 277 005 500 www.afry.cz</div>	
HLAVNÍ INŽENÝR PROJEKTU: <div> Ing. PAVEL NOVÁK</div>	ZODPOVĚDNÝ PROJEKTANT: Ing. LÁSZLÓ SZÍKORA	VYPRACOVAL: Ing. PETER HOLÝ	KONTROLOVAL: Ing. TOMÁŠ KUBÍN
NÁZEV PROJEKTU: <div>OPRAVA MOSTNÍCH OBJEKTŮ V ÚSEKU POČERADY - ČESKÉ ZLATNÍKY</div>			
ČÁST: <div>MOSTY, PROPUSTKY A ZDI</div>			
OBJEKT: <div>SO 14-12 PROPUSTEK EV. KM 231,725</div>			
PŘÍLOHA: <div>TVAR A VÝZTUŽ ZÁKLADOVÉ DESKY</div>			
DATUM:	10/2020	ČÁST DOKUMENTACE: <div>D.2.1.4</div>	ČÍSLO PŘÍLOHY: <div>2.2</div>
STUPEŇ:	DSP		
MĚŘÍTKO:	1 : 50	POŘADÍ OBJEKTU: <div>12</div>	
POČET FORMÁTŮ:	4 x A4		
Č. ZAKÁZKY:	2020/0111		