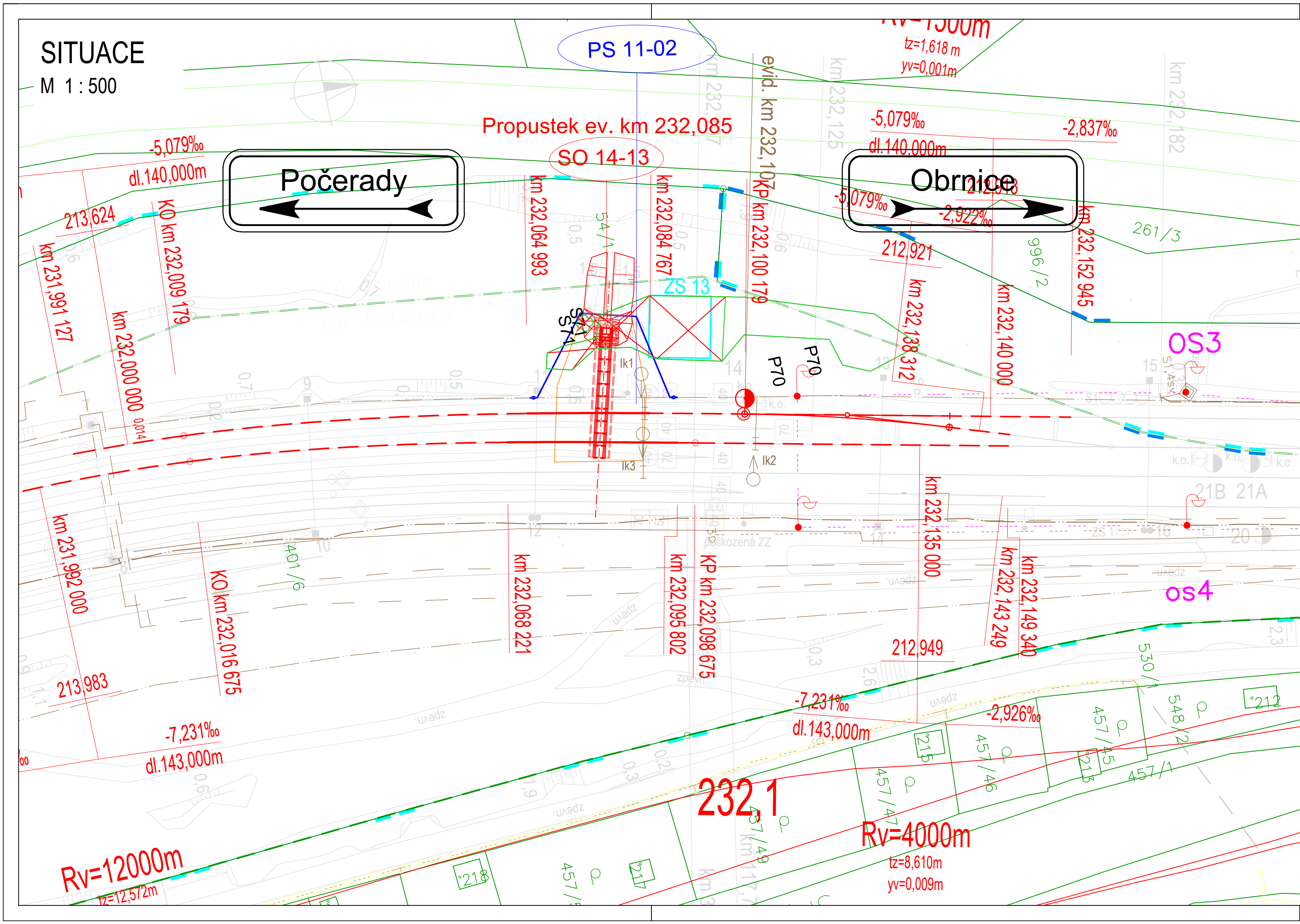


SITUACE

M 1 : 500



LEGENDA:

navrhovaný stav:

- železniční svršek - demontáž a montáž
- směrová a výšková úprava stávající koleje
- navrhovaný stav mostních objektů
- demolice konstrukcí
- přeložky kabelů zabezpečovacího zařízení
- přeložky el. vedení

- hranice stavby
- hranice staveniště
- navrhovaná věcná břemena

- navrhovaná plocha zařízení staveniště
- přístupová zpevněná komunikace stávající
- přístupová nezpevněná komunikace stávající
- staveništní komunikace
- přístupy na staveniště

stávající stav:

- hranice drážního pozemku Správy železnic
- hranice pozemku Českých drah, a.s.
- zaměření stávajícího stavu
- stávající osa kolejí bez úprav
- hranice parcel katastru nemovitostí
- hranice katastrálního území

stávající inženýrské sítě:

- VTL plynovod
- STL plynovod
- NTL plynovod
- el. vedení VVN
- el. vedení VN
- el. vedení NN
- el. vedení VO
- vodovod
- kanalizace jednotná
- kanalizace dešťová
- kanalizace splašková
- sđelovací vedení
- zabezpečovací vedení

Seznam provozních souborů :

PS 11-02 ŽST Obrnice, úprava SZZ

Seznam stavebních objektů :

SO 11-01 Úpravy železničního svršku

SO 14-13 Propustek ev. km 232,085

REVIZE	OBSAH REVIZE	DATUM REVIZE	ČÍSLO PARÉ:
01			
02			
03			

SOUŘADNICOVÝ S-JTSK, VÝŠKOVÝ SYSTÉM Bpv

OBJEDNATEL:  SPRÁVA ŽELEZNIC, státní organizace DLÁŽDĚNÁ 1003/7 110 00 PRAHA 1 - NOVÉ MĚSTO		ZHOTOVITEL:  AFRY CZ s.r.o. MAGISTRŮ 1275/13 140 00 PRAHA 4 tel.: +420 277 005 500 www.afry.cz	
HLAVNÍ INŽENÝR PROJEKTU: Ing. PAVEL NOVÁK	ZODPOVĚDNÝ PROJEKTANT: Ing. LÁSZLÓ SZÍKORA	VYPRACOVAL: Ing. IGOR NIKO	KONTROLOVAL: Ing. TOMÁŠ KUBÍN
NÁZEV PROJEKTU: OPRAVA MOSTNÍCH OBJEKTŮ V ÚSEKU POČERADY - ČESKÉ ZLATNÍKY			
ČÁST: MOSTY, PROPUSTKY A ZDI			
OBJEKT: SO 14-13 PROPUSTEK EV. KM 232,085 TÚ č. 0581 ŽATEC - odb. ČESKÉ ZLATNÍKY			
PŘÍLOHA: SITUACE			
DATUM: 10/2020	ČÁST DOKUMENTACE: D.2.1.4	1.2	
STUPEŇ: DSP	POŘADÍ OBJEKTU: 13		
MĚŘÍTKO: 1:500			
POČET FORMÁTŮ: 4 A4			
Č. ZAKÁZKY: 2020/0111			