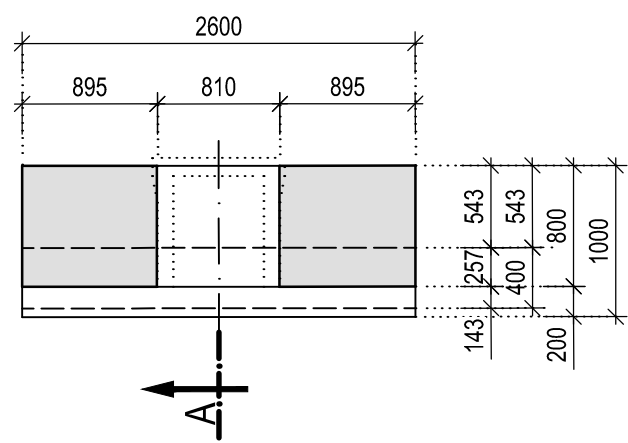


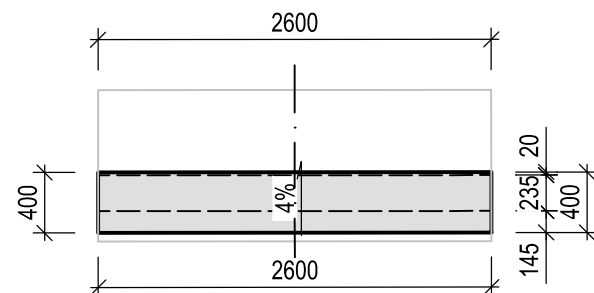
SO 14-08 propustek km 228,304

## ČELO A ŘÍMSA - TVAR

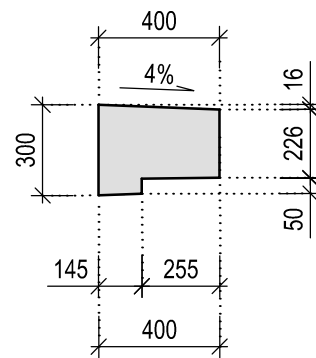
PŮDORYS ČELA  
M 1 : 50



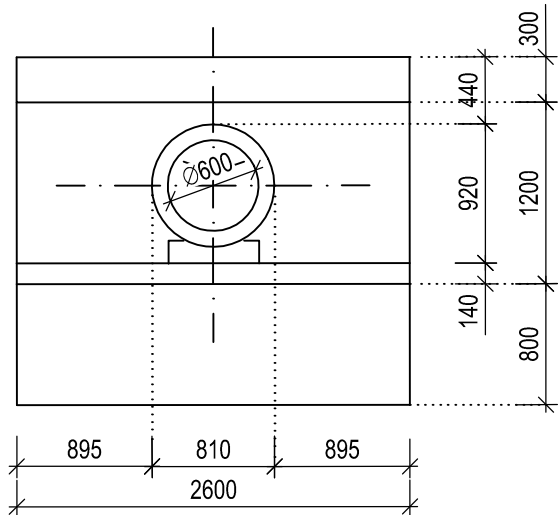
PŮDORYS ŘÍMSY  
M 1 : 50



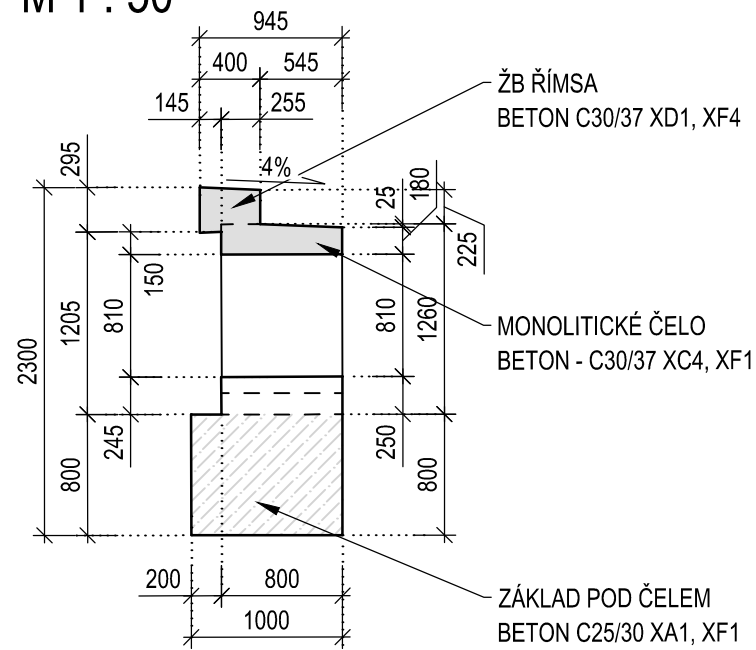
PŘÍČNÝ ŘEZ  
M 1 : 25



POHLED NA ČELO  
M 1 : 50

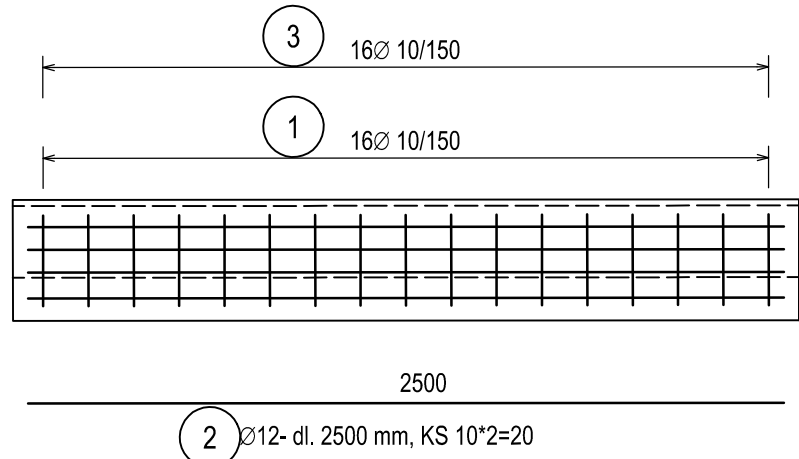


ŘEZ A - A  
M 1 : 50

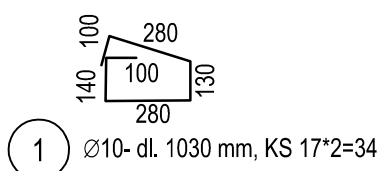
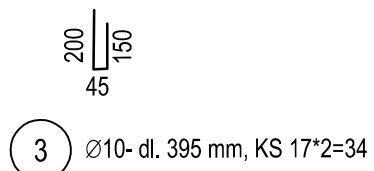
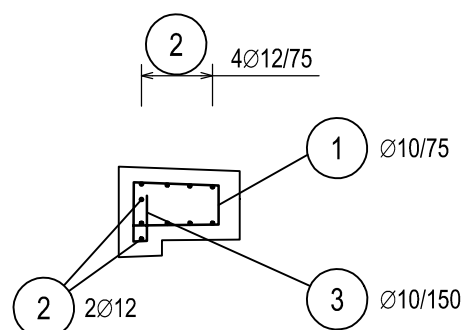


# ŘÍMSA - VÝZTUŽ

PŪDORYS  
1 : 25

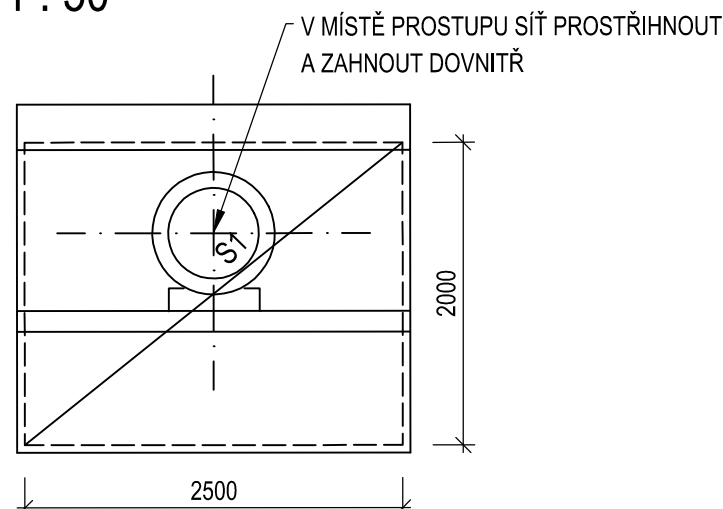


PŘÍČNÝ ŘEZ  
1 : 25

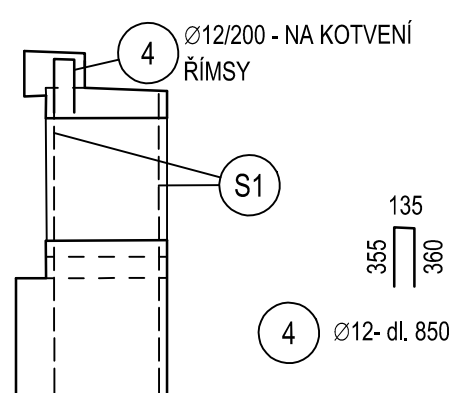


## ČELO - VÝZTUŽ

POHLED NA ČELO  
1 : 50



ŘEZ A - A  
1 : 50



- SVAŘOVANA SÍŤ KY 49 Ø8/8 - OKA 100/100 mm
- ZÁKLADNÍ ROZMĚR 2,00 x 3,00 m
- UVAŽOVANÝ PŘESAŘ PŘI POKLÁDCE 300 mm (3 OKA)
- SÍŤE UKLÁDAT PŘI OBOU POVRŠÍCH

## VÝKAZ SÍŤÍ

POL.	OZN.	POČET (KS)	ROZMĚR (M)	HMOTNOST (KG/1 M2)	HMOTNOST CELKEM (KG)
S1	KY49	4	2,00x2,50	7,90	158,00
CELKOVÁ HMOTNOST (KG)					158,00

## WYKAZ WĄZANEJ WYŻTUŻY

POL.	Ø	POČET	DÉLKA	HMOTNOST	HMOTNOST
		(KS)	(M)	(KG/M)	CELKEM (KG)
1	10	34	1,03	0,620	21,71
2	12	20	2,50	0,890	44,50
3	10	34	0,395	0,620	8,33
4	12	34	0,85	0,890	25,72
CELKOVÁ HMOTNOST (KG)					100,26

POZNÁMKY:

- 1 - MINIMÁLNÍ MEZERA MEZI SOUSEDNÍMI NESTYKOVANÝMI VLOŽKAMI 30 mm
- 2 - ROZMĚRY VÝZTUŽE JSOU KÓTOVÁNY V OSE VÝZTUŽE
- 3 - POLOMĚRY ZAKŘIVĚNÍ JEDNOTLIVÝCH PRŮTŮ - VIZ TABULKA
- 4 - DALŠÍ PRVKY VKLÁDANÉ DO BEDNĚ - VIZ VÝKRES TVARU
- 5 - ZKOŠENÍ HRAN ŘÍMS BUDE 20/20 mm

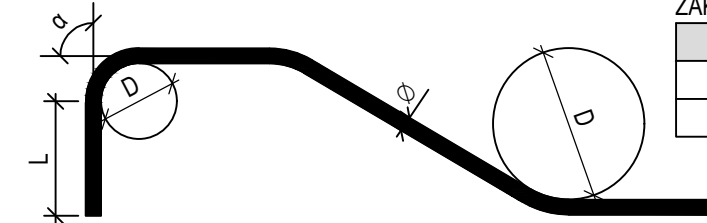
ŘÍMSA - 0,6 m<sup>3</sup>  
ČELO - 4,5 m<sup>3</sup>  
ZÁKLAD ČELA - 4,2 m<sup>3</sup>

OCEL B500B

MINIMÁLNÍ KRYTÍ VÝZTUŽE 40 mm  
NOMINÁLNÍ KRYTÍ VÝZTUŽE 50 mm

## VÝŇATEK Z KONSTRUKČNÍCH ZÁSAD

DLE CSN EN 1992-2



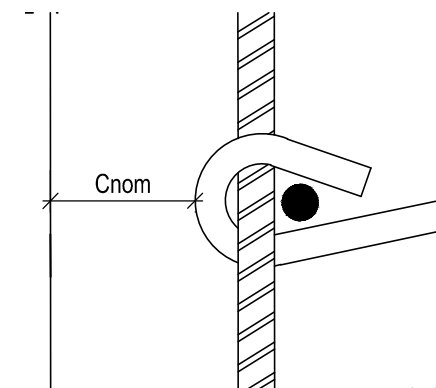
## ZAKŘIVENÍ VÝZTUŽE

Ø [mm]	D [mm]
≤16	4Ø
>16	7Ø

### DÉLKY KONCOVÝCH ÚPRAV

$\alpha$ [°]	L [mm]	
	PODÉLNÁ	TŘMÍNKY
90 ≤ <150	≥5Ø	≥10Ø ≥70
≥150	≥5Ø	≥5Ø ≥50

## SCHÉMA KRYTÍ



**BETONY:** DLE ČSN EN 206+A1, ČSN P 73 2404, TKP SSD KAP.18

PODKLADNÍ ŽB DESKA, ZÁKLAD ČELA	C 25/30 - XA1, XF1(F.1.2) - Cl 0,40 - Dmax22 - S3
MONOLITICKÉ ČELO	C 30/37 - XC4, XF1(F.1.2) - Cl 0,40 - Dmax22 - S4
ŽB MONOLITICKÁ ŘÍMSA	C 30/37 - XC4, XF3(F.1.2) - Cl 0,40 - Dmax16 - S4

REVIZE	OBSAH REVIZE	DATUM REVIZE	ČÍSLO PARÉ:
01			
02			
03			

SOUŘADNICOVÝ S-JTSK, VÝŠKOVÝ SYSTÉM Bpv

OBJEDNATEL:		ZHOTOVITEL:					
<div><p><b>SPRÁVA ŽELEZNIC</b></p></div> <div><p>SPRÁVA ŽELEZNIC, státní organizace</p><p>DLÁŽDĚNÁ 1003/7 110 00 PRAHA 1 - NOVÉ MĚSTO</p></div>		<div><p><b>AFRY</b></p></div> <div><p>AFRY CZ s.r.o.</p><p>MAGISTRŮ 1275/13 140 00 PRAHA 4 tel.: +420 277 005 500 www.afry.cz</p></div>					
HLAVNÍ INŽENÝR PROJEKTU:		ZODPOVĚDNÝ PROJEKTANT:		VYPRACOVAL:		Kontroloval:	
<div><p>Ing. PAVEL NOVÁK</p></div>		<p>Ing. LÁSZLÓ SZÍKORA</p>		<p>Ing. JÁN LAMPARSKÝ</p>		<p>Ing. TOMÁŠ KUBÍN</p>	
NÁZEV PROJEKTU:							
<p>OPRAVA MOSTNÍCH OBJEKTŮ V ÚSEKU POČERADY - ČESKÉ ZLATNÍKY</p>							
ČÁST:							
<p>MOSTY, PROPUSTKY A ZDI</p>							
OBJEKT:							
<p>SO 14-08 PROPUSTEK EV. KM 228,304</p>							
PŘÍLOHA:							
<p>VÝKRES TVARU A VÝZTUŽE ČELA A ŘÍMSY</p>							
DATUM:		10/2020		ČÁST DOKUMENTACE:		ČÍSLO PŘÍLOHY:	
STUPEŇ:		DSP					
MĚŘÍTKO:		1 : 50, 25		D.2.1.4		3.2	
POČET FORMÁTŮ:		6 x A4					
Č. ZAKÁZKY:		2020/0111					