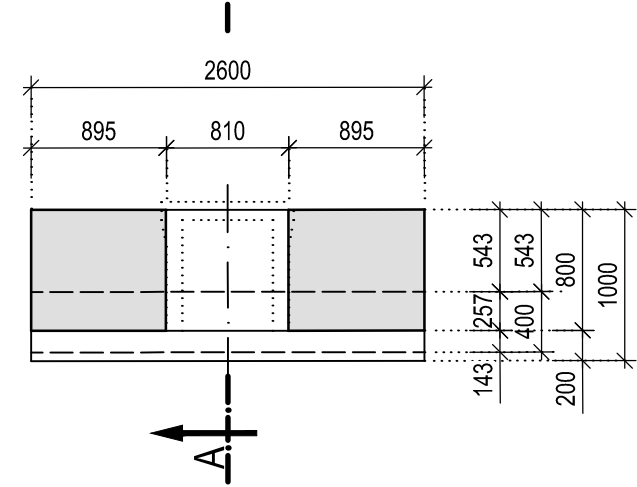


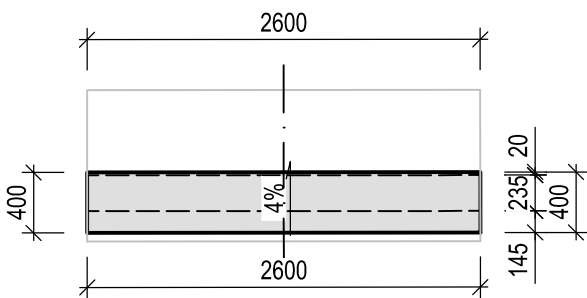
SO 14-08 propustek km 228,304

ČELO A ŘÍMSA - TVAR

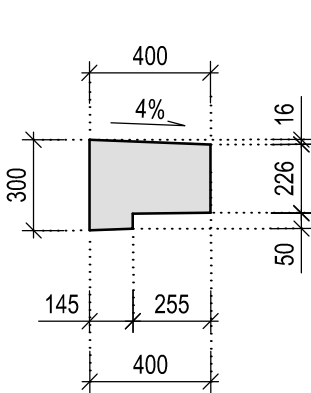
PŮDORYS ČELA  
M 1 : 50



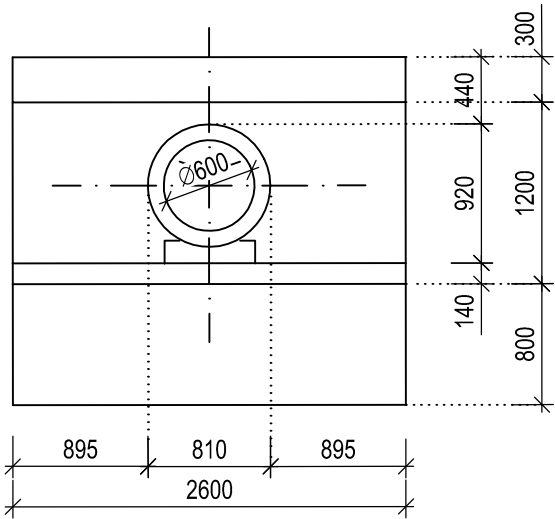
PŮDORYS ŘÍMSY  
M 1 : 50



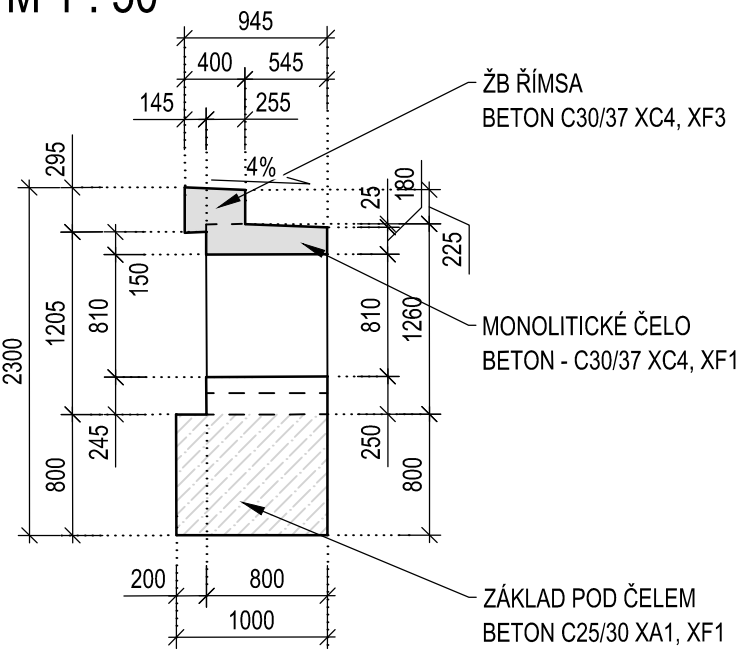
PŘÍČNÝ ŘEZ  
M 1 : 25



POHLED NA ČELO  
M 1 : 50

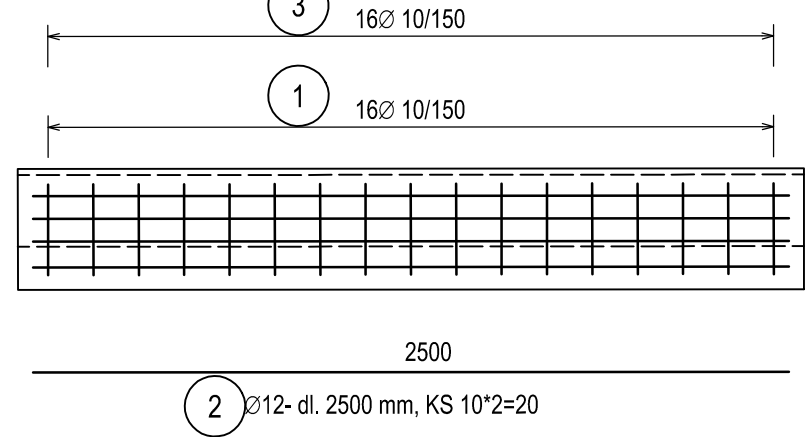


ŘEZ A - A  
M 1 : 50

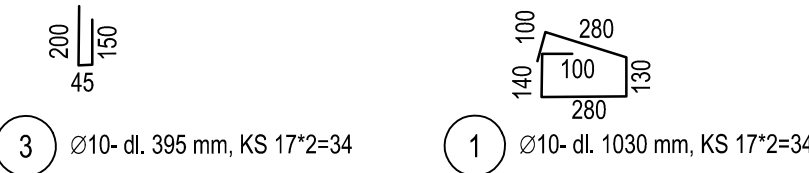
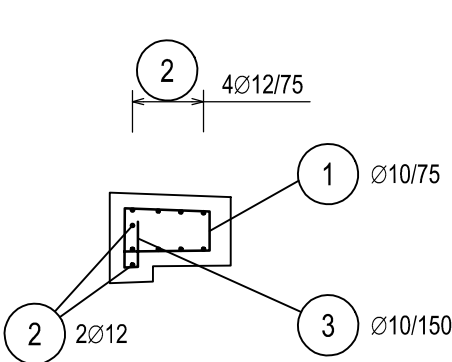


ŘÍMSA - VÝZTUŽ

PŮDORYS  
1 : 25

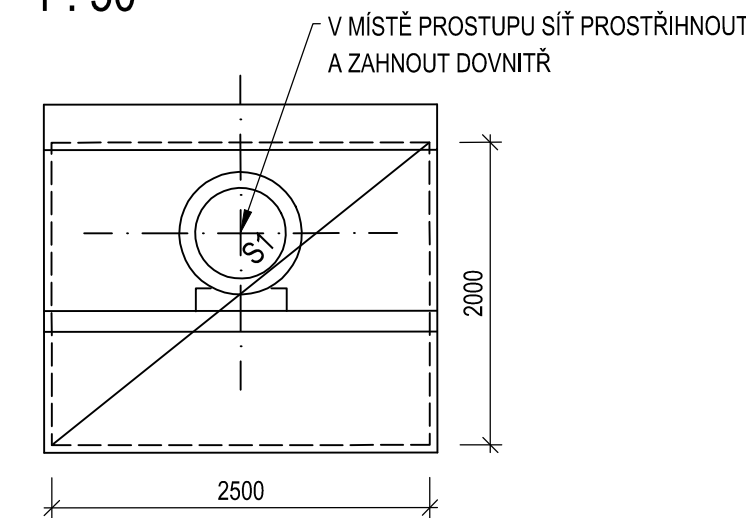


PŘÍČNÝ ŘEZ  
1 : 25

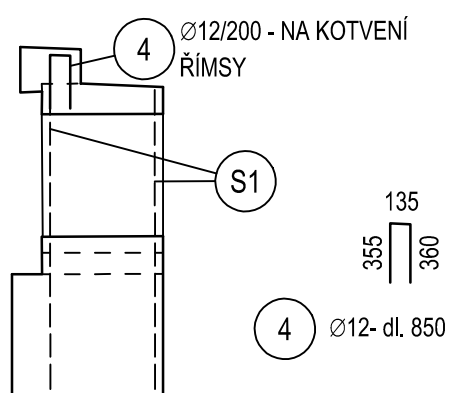


ČELO - VÝZTUŽ

POHLED NA ČELO  
1 : 50



ŘEZ A - A  
1 : 50



- SVAŘOVANÁ SÍŤ KY 49 Ø8/8 - OKA 100/100 mm
- ZÁKLADNÍ ROZMĚR 2,00 x 3,00 m
- UVAŽOVANÝ PŘESAŘ PŘI POKLÁDCE 300 mm (3 OKA)
- SÍŤE UKLÁDAT PŘI OBOU POVŘŠÍCH

VÝKAZ SÍŤÍ

POL.	OZN.	POČET (KS)	ROZMĚR (M)	HMOTNOST (KG/1 M2)	HMOTNOST CELKEM (KG)
S1	KY49	4	2,00x2,50	7,90	158,00
CELKOVÁ HMOTNOST (KG)					158,00

VÝKAZ VÁZANÉ VÝZTUŽE

POL.	Ø	POČET (KS)	DĚLKA (M)	HMOTNOST (KG/M)	HMOTNOST CELKEM (KG)
1	10	34	1,03	0,620	21,71
2	12	20	2,50	0,890	44,50
3	10	34	0,395	0,620	8,33
4	12	34	0,85	0,890	25,72
CELKOVÁ HMOTNOST (KG)					100,26

POZNÁMKY:

- 1 - MINIMÁLNÍ MEZERA MEZI SOUSEDNÍMI NESTYKOVANÝMI VLOŽKAMI 30 mm
- 2 - ROZMĚRY VÝZTUŽE JSOU KÓTOVÁNY V OSE VÝZTUŽE
- 3 - POLOMĚRY ZAKŘIVENÍ JEDNOTLIVÝCH PRUTŮ - VIZ TABULKA
- 4 - DALŠÍ PRVKY VKLÁDANÉ DO BEDNĚNÍ - VIZ VÝKRES TVARU
- 5 - ZKOŠENÍ HRAN ŘÍMSY BUDE 20/20 mm

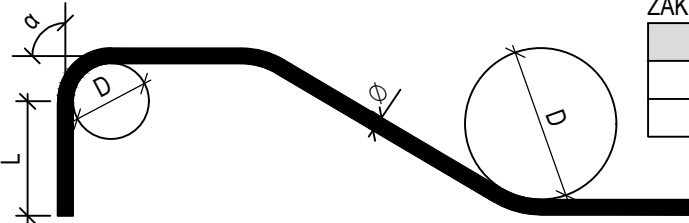
ŘÍMSA - 0,6 m³  
ČELO - 4,5 m³  
ZÁKLAD ČELA - 4,2 m³

OCEL B500B

MINIMÁLNÍ KRYTÍ VÝZTUŽE 40 mm  
NOMINÁLNÍ KRYTÍ VÝZTUŽE 50 mm

VÝNATEK Z KONSTRUKČNÍCH ZÁSAD

DLE ČSN EN 1992-2



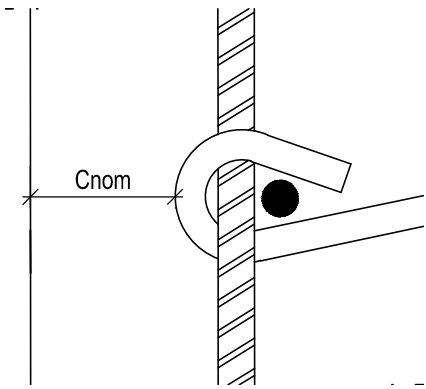
ZAKŘIVENÍ VÝZTUŽE

Ø [mm]	D [mm]
≤16	4Ø
>16	7Ø

DĚLKY KONCOVÝCH ÚPRAV

α [°]	L [mm]	
	PODÉLNÁ	TRMINKY
90≤	≥5Ø	≥10Ø
<150	≥5Ø	≥70
≥150	≥5Ø	≥5Ø
		≥50

SCHÉMA KRYTÍ



BETONY: DLE ČSN EN 206+A1, ČSN P 73 2404, TKP SSD KAP:18

PODKLADNÍ ŽB DESKA, ZÁKLAD ČELA C 25/30 - XA1, XF1(F.1.2) - Cl 0,40 - Dmax22 - S3  
MONOLITICKÉ ČELO C 30/37 - XC4, XF1(F.1.2) - Cl 0,40 - Dmax22 - S4  
ŽB MONOLITICKÁ ŘÍMSA C 30/37 - XC4, XF3(F.1.2) - Cl 0,40 - Dmax16 - S4

REVIZE	OBSAH REVIZE	DATUM REVIZE	ČÍSLO PARÉ:
01			
02			
03			

SOUŘADNICOVÝ S-JTSK, VÝŠKOVÝ SYSTÉM Bpv

OBJEDNATEL: <div></div> <div>SPRÁVA ŽELEZNIC, státní organizace</div> <div>DLÁŽDĚNÁ 1003/7 110 00 PRAHA 1 - NOVÉ MĚSTO</div>		ZHOTOVITEL: <div></div> <div>AFRY CZ s.r.o.</div> <div>MAGISTRŮ 1275/13 140 00 PRAHA 4 tel.: +420 277 005 500 www.afry.cz</div>	
HLAVNÍ INŽENÝR PROJEKTU: <div></div> <div>Ing. PAVEL NOVÁK</div>	ZODPOVĚDNÝ PROJEKTANT: <div>Ing. LÁSZLÓ SZÍKORA</div>	VYPRACOVAL: <div>Ing. MONIKA VÍTEKOVÁ</div>	KONTROLOVAL: <div>Ing. TOMÁŠ KUBÍN</div>
NÁZEV PROJEKTU: OPRAVA MOSTNÍCH OBJEKTŮ V ÚSEKU POČERADY - ČESKÉ ZLATNÍKY			
ČÁST: MOSTY, PROPUSTKY A ZDI			
OBJEKT: SO 14-07 PROPUSTEK EV. KM 228,207 TÚ č. 0581 ŽATEC - odb. ČESKÉ ZLATNÍKY			
PŘÍLOHA: VÝKRES TVARU A VÝZTUŽE ČELA A ŘÍMSY			
DATUM: 10/2020	ČÁST DOKUMENTACE: D.2.1.4	ČÍSLO PŘÍLOHY: 3.2	
STUPEŇ: DSP			
MĚŘÍTKO: 1:50, 1:25			
POČET FORMÁTŮ: 6 A4			
Č. ZAKÁZKY: 2020/0111			
		POŘADÍ OBJEKTU: 7	