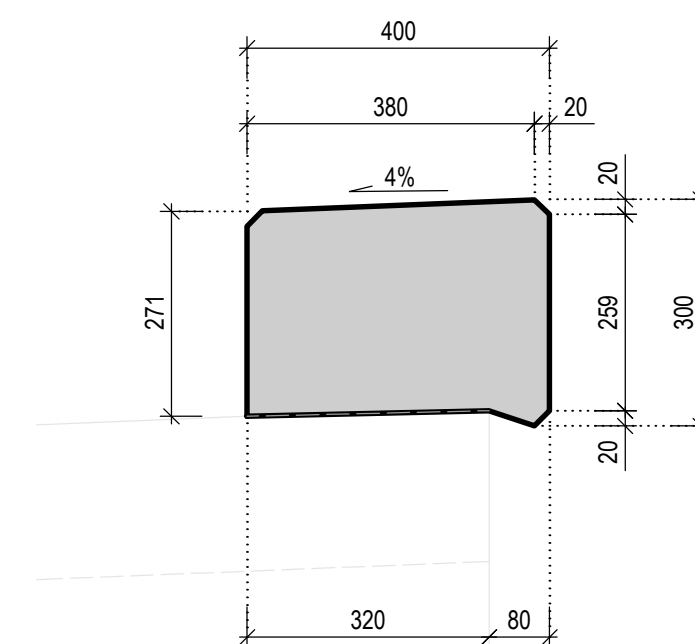
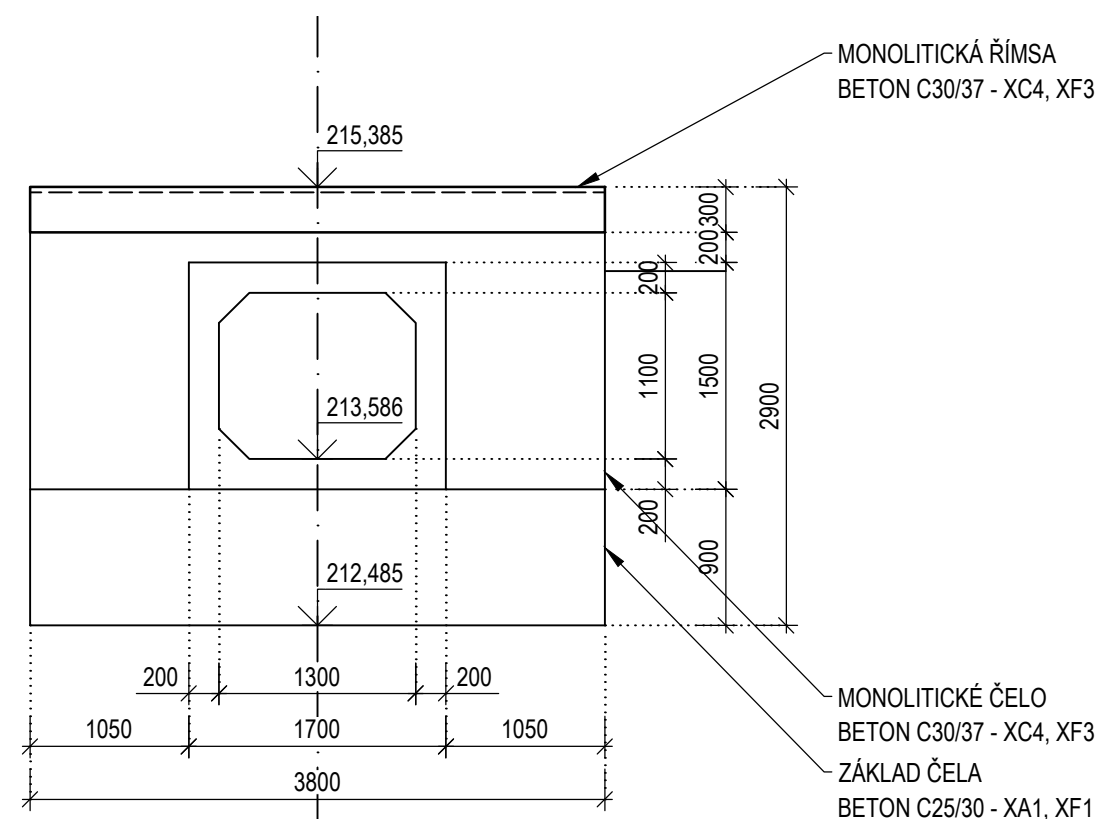
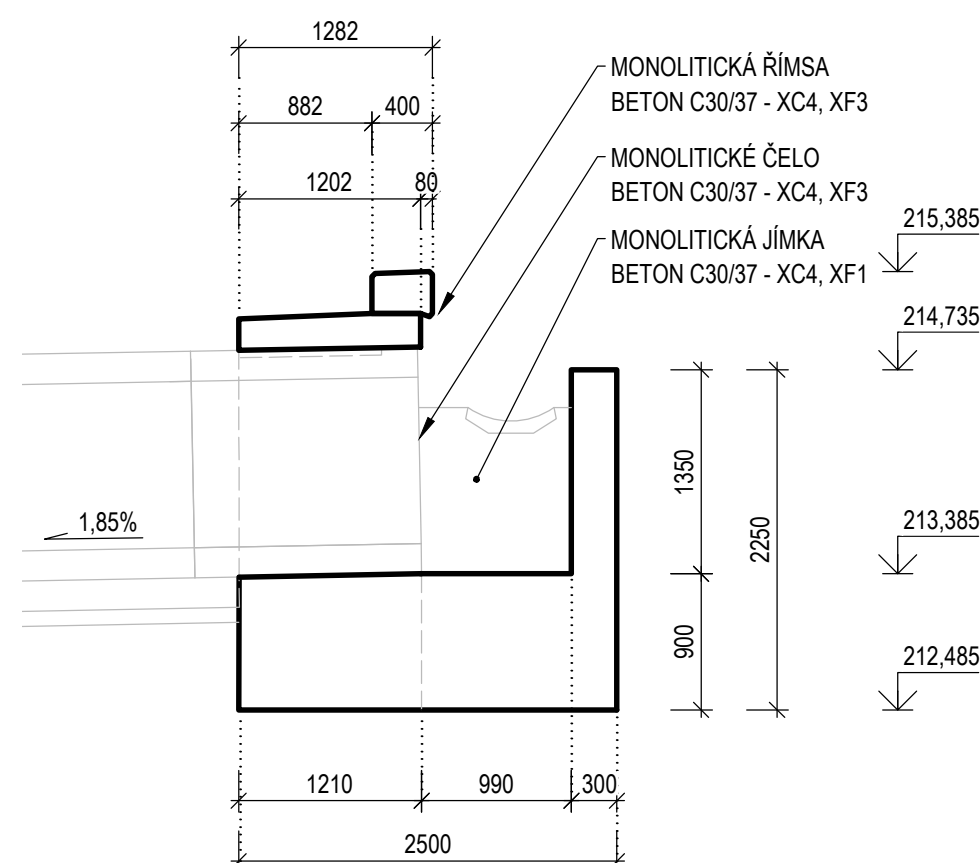
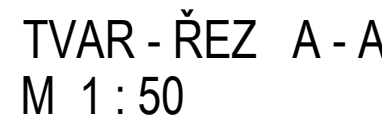
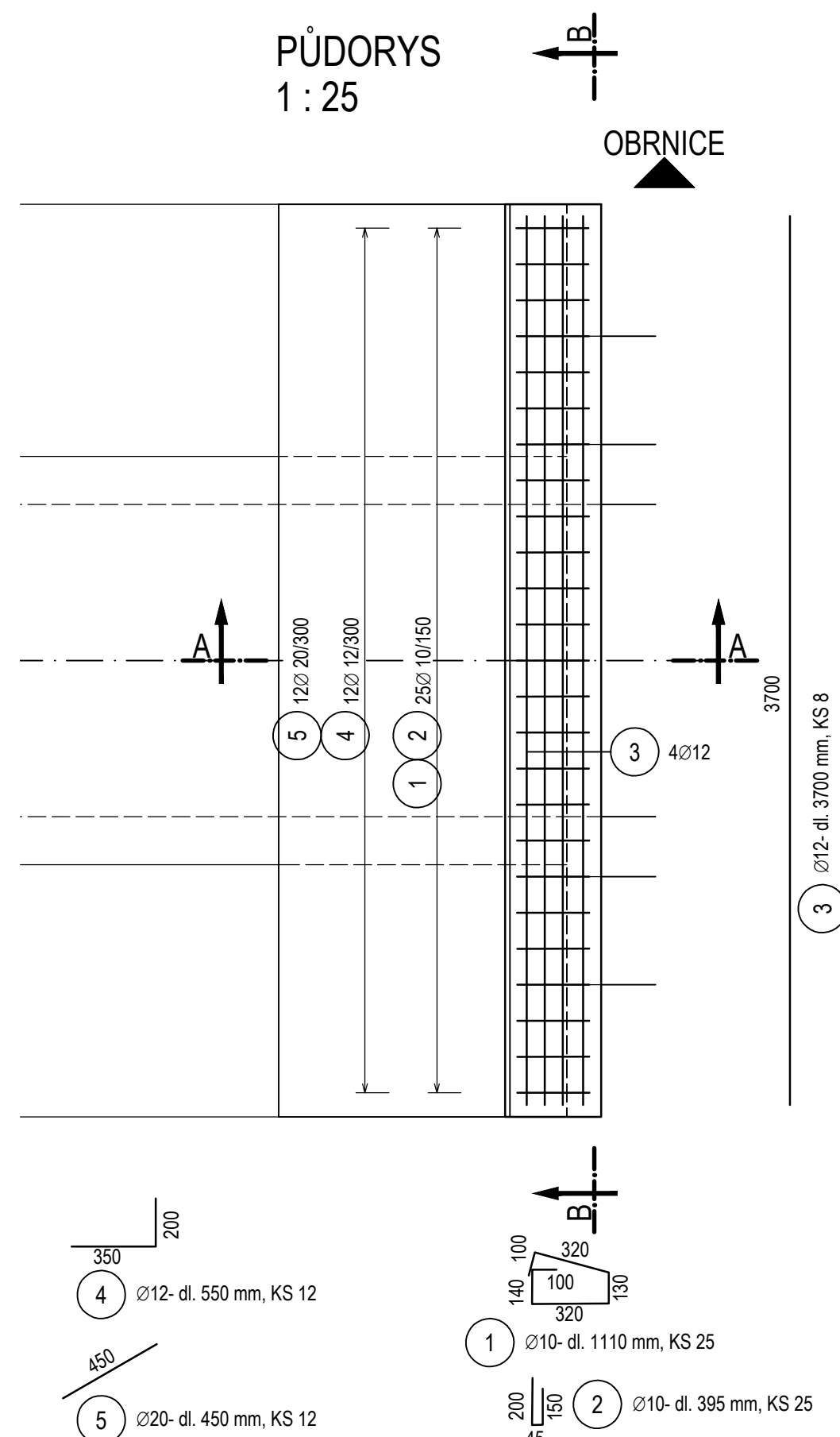
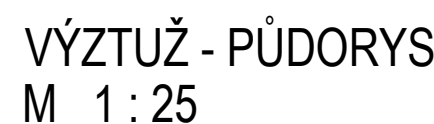


TVAR - PŪDORYS
M 1 : 50

- VÝŠKOVÝ SYSTÉM Bpv.
- SOUŘADNICOVÝ SYSTÉM S-JTSK.
- MINIMÁLNÍ REZERVA MEZI SOUSEDNÍMI NESTYKOVANÝMI VLOŽKAMI 30 mm
- ROZMĚRY VÝZTUŽE JSOU K'TOVÁNY V OSE VÝZTUŽE

NEJMENŠÍ VNITŘNÍ PRŮMĚRY ZAKŘIVENÍ VÝZTUŽE PODLE ČSN EN 1992-1-1

PRŮMĚR PRUTU	Ø6	Ø8	Ø10	Ø12	Ø14	Ø16	Ø20	Ø22	Ø25	Ø28	Ø32
MINIMÁLNÍ PRŮMĚR	24	32	40	48	56	64	140	154	175	196	224

Pozn.: Platí pro ohyby, háky a smyčky, pokud není uvedeno jinak

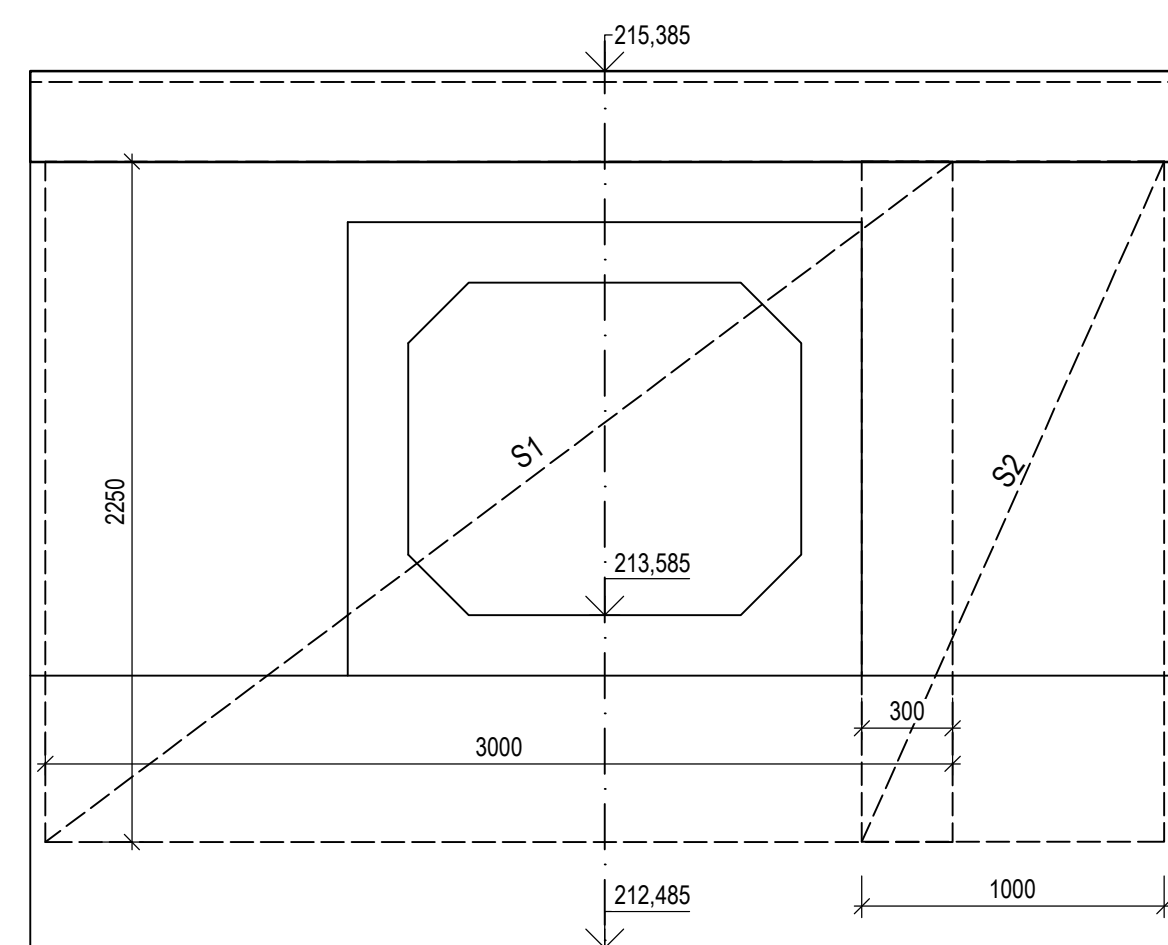
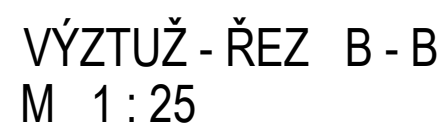
BETONY: DLE ČSN EN 206+A1, ČSN P 73 2404, TKP SSD KAP.18

ČELO, VTOKOVÁ JÍMKA	C 30/37 - XC4, XF1(F.1.2) - CI 0,40 - Dmax22 - S4
ŽB MONOLITICKÁ ŘÍMSA	C 30/37 - XC4, XF3(F.1.2) - CI 0,40 - Dmax16 - S4

OCEL B 500 B

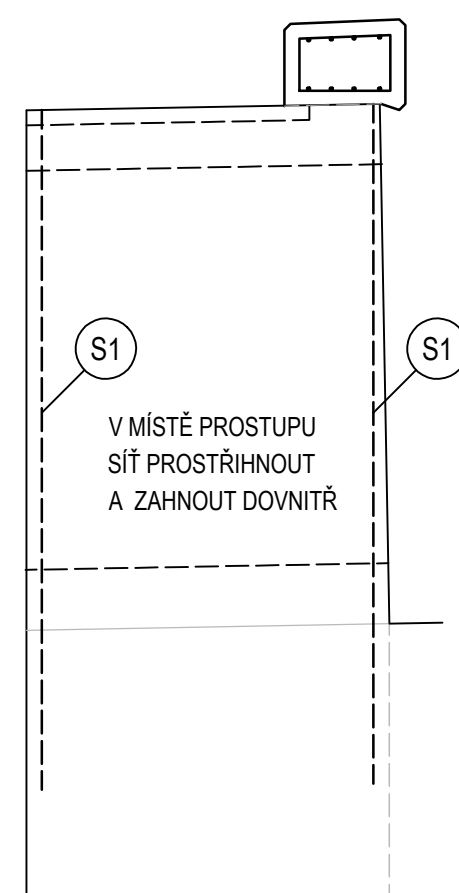
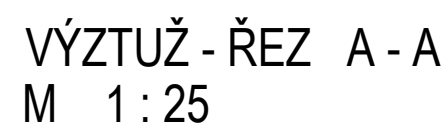
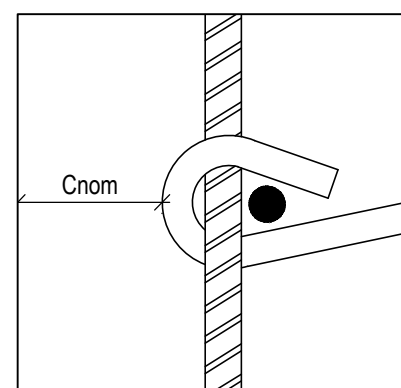
MINIMÁLNÍ KRYTÍ VÝZTUŽE 40 mm

NOMINÁLNÍ KRYTÍ VÝZTUŽE 50 mm



- SVAŘOVANÁ SÍŤ KY 49 Ø8/8 - OKA 100/100 mm
- ZÁKLADNÍ ROZMĚR 2,00 x 3,00 m
- UVAŽOVANÝ PŘESAHA PŘI POKLÁDCE 300 mm (3 OKA)
- SÍŤE UKLÁDAT PŘI OBOU POVRŠÍCH

SCHÉMA KRYTÍ



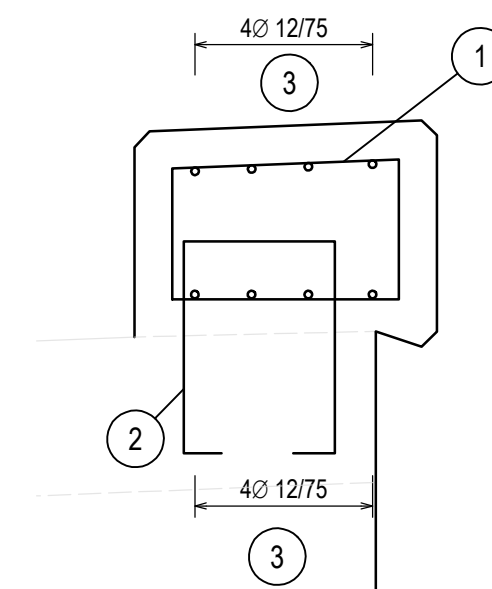
VÝKAZ VÁZANÉ VÝZTUŽE

POL.		Ø	POČET (KS)	DĚLKA (M)	HMOTNOST (KG/M)	HMOTNOST CELKEM (KG)
1	10	25	1,10	0,620	17,050	
2	10	25	0,395	0,620	6,123	
3	12	8	3,70	0,890	26,344	
4	12	12	0,55	0,890	5,874	
5	20	12	0,45	2,470	13,338	
CELKOVÁ HMOTNOST (KG)						68,73

VÝKAZ SÍŤÍ

POL.	OZN.	POČET (KS)	ROZMĚR (M)	HMOTNOST (KG/1 M2)	HMOTNOST CELKEM (KG)
S1	KY49	2	2,25x3,00	7,90	106,65
S2	KY49	2	1,00x2,25	7,90	35,55
CELKOVÁ HMOTNOST (KG)					142,20

SCHÉMA VÝZTUŽE ŘÍMSY
M 1 : 10



REVIZE	OBSAH REVIZE	DATUM REVIZE	ČÍSLO PŘÍK: _____
01			
02			
03			

SOUŘADNICOVÝ S-JTSK, VÝŠKOVÝ SYSTÉM BpV

OBJEDNATEL:		ZHOTOVITEL:	
 <p>SPRÁVA ŽELEZNIC</p>		 <p>AFRY</p>	
<p>SPRÁVA ŽELEZNIC, státní organizace</p> <p>DLÁŽDEŇÁ 1003/7 110 00 PRAHA 1 - NOVÉ MĚSTO</p>		<p>AFRY CZ s.r.o.</p> <p>MAGISTRŮ 1275/13 140 00 PRAHA 4 tel.: +420 277 005 500 www.afry.cz</p>	
HLAVNÍ INŽENÝR PROJEKTU:	ZODPOVĚDNÝ PROJEKTANT:	VYPRACOVAL:	KONTROLOVAL:
Ing. PAVEL NOVÁK	Ing. LÁSZLÓ SZÉKORA	Ing. ZDENĚK ŠUBRT	Ing. TOMÁŠ KUBÍN
NÁZEV PROJEKTU:			
OPRAVA MOSTNÍCH OBJEKTŮ V ÚSEKU POČERADY - ČESKÉ ZLATNÍKY			
ČÁST: MOSTY, PROPUSTKY A ZDI			
OBJEKT: SO 14-06 PROPUSTEK EV. KM 228,002 TÚ č. 0581 ŽATEC - odb. ČESKÉ ZLATNÍKY			
PŘÍLOHA: VÝKRES TVARU A VÝZTUŽE ČELA A ŘÍMSY			
DATUM:	10/2020	ČÁST DOKUMENTACE:	ČÍSLO PŘÍLOHY:
STUPEŇ:	DSP	D.2.1.4	3.2
MĚŘÍTKO:	1:50, 1:25		
POČET FORMÁTŮ:	8 A4	POŘADÍ OBJEKTU:	
Č. ZAKÁZKY:	2020/0111	6	

3.2