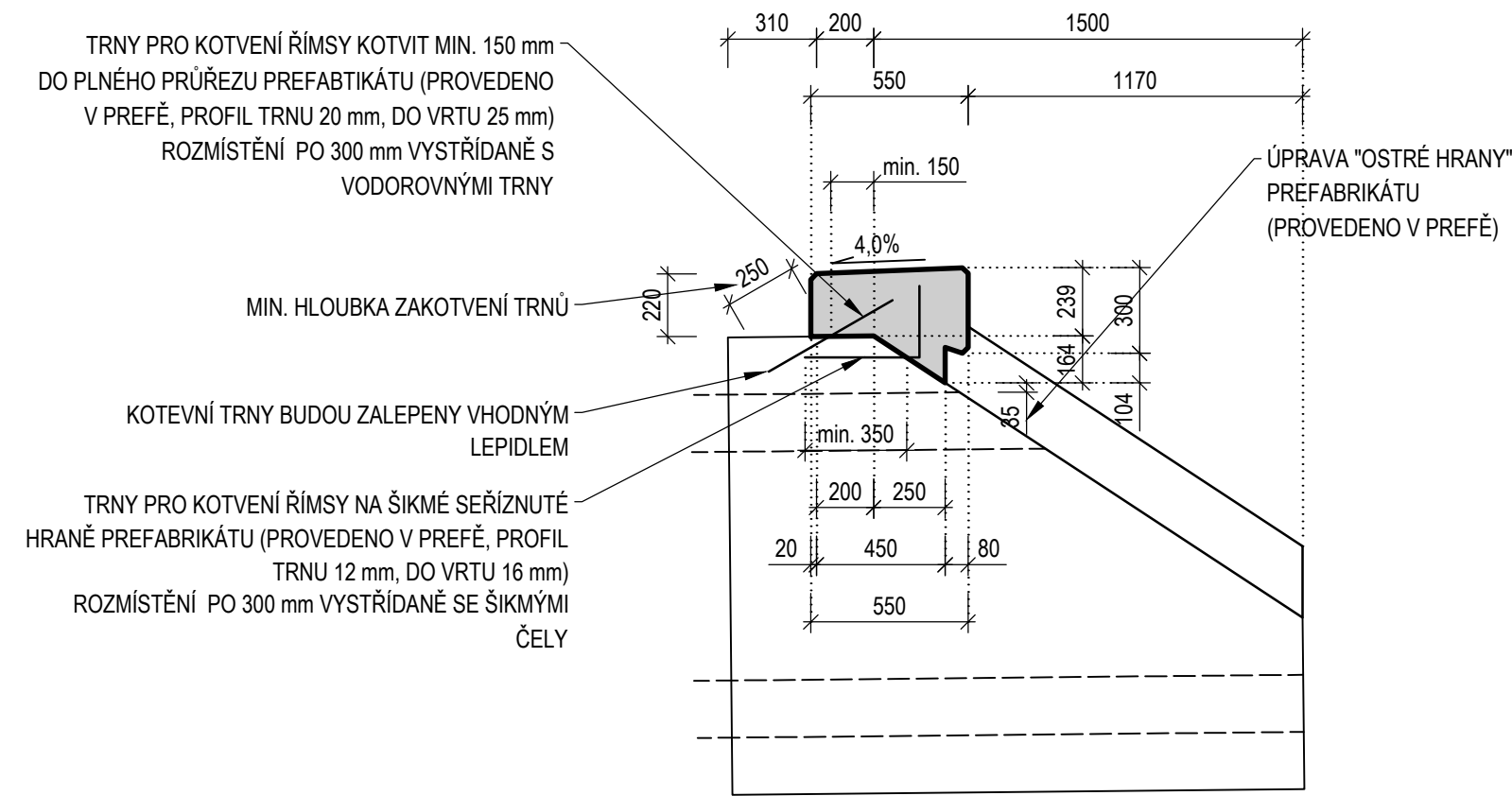
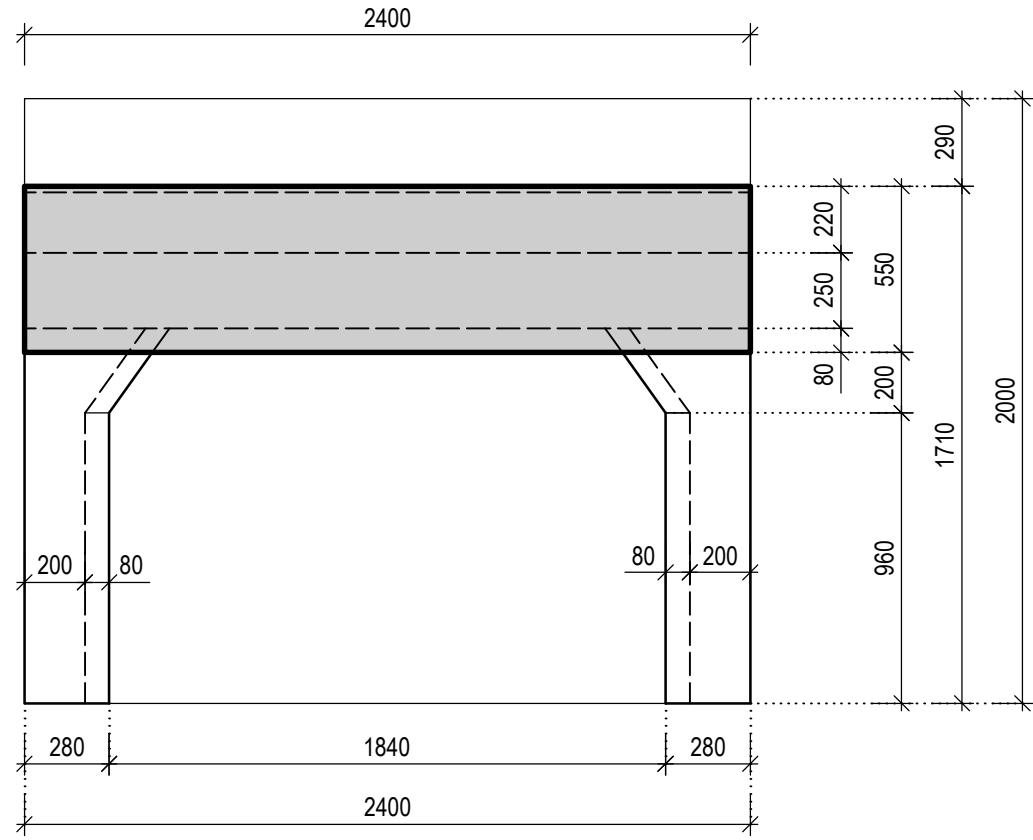


ŘÍMSA - TVAR

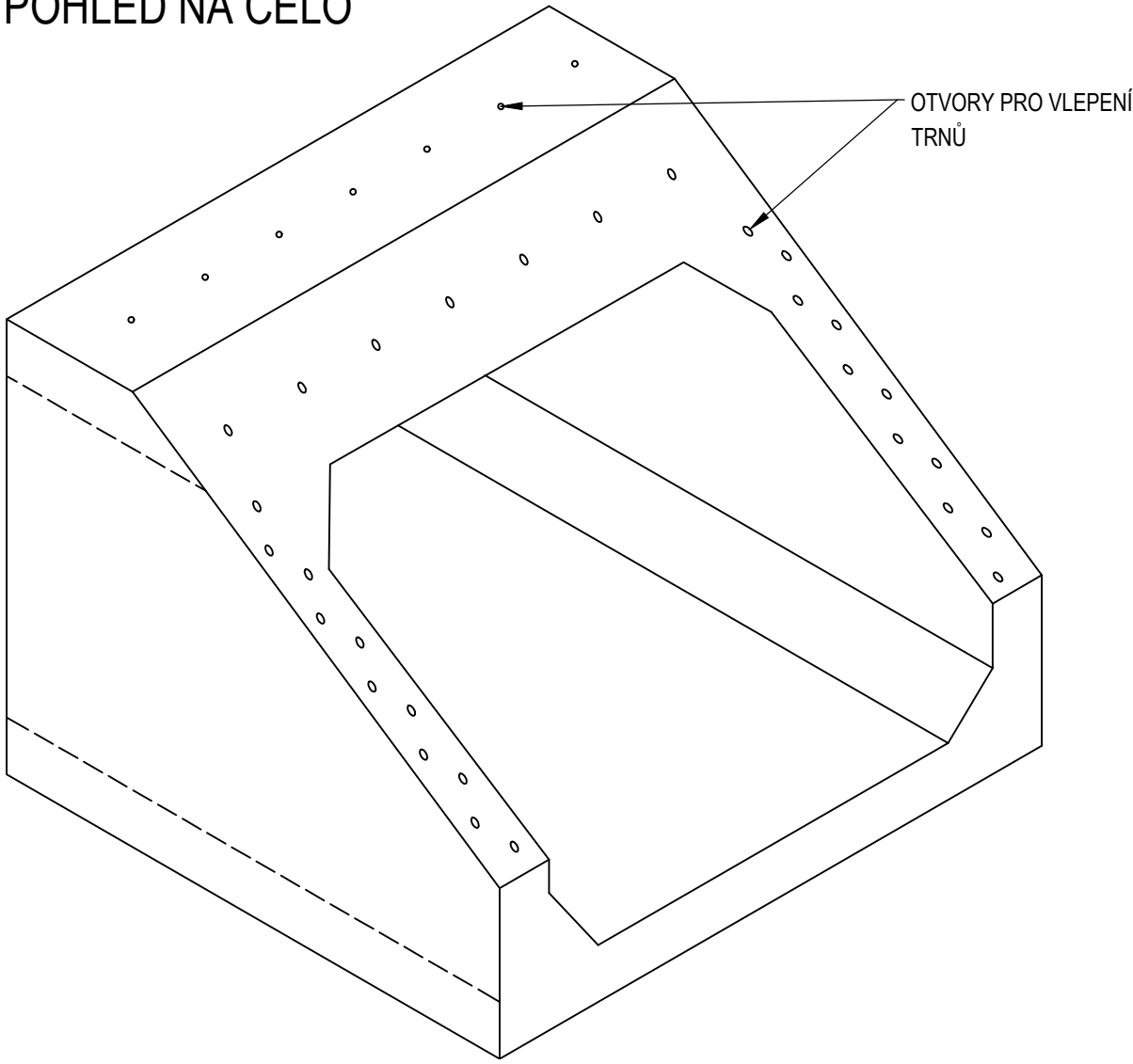
PŘÍČNÝ ŘEZ ŘÍMSOU
M 1 : 25



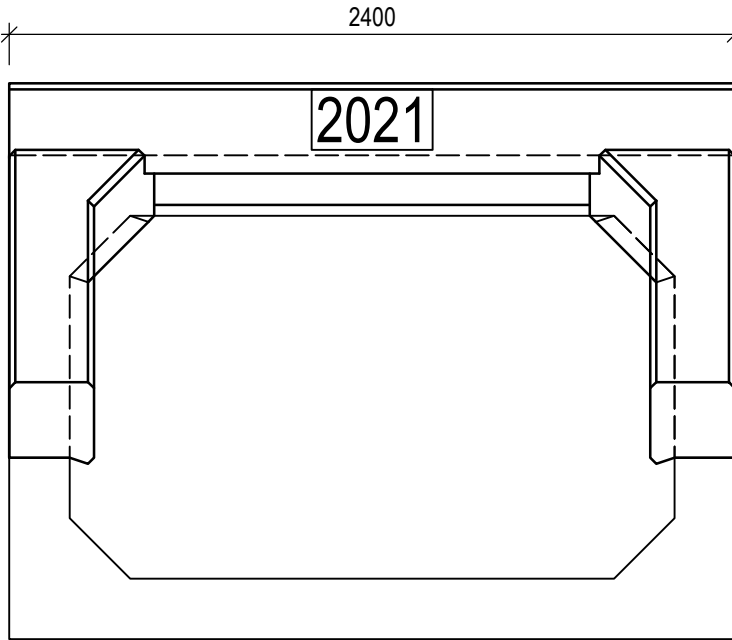
PŮDORYS
M 1 : 25



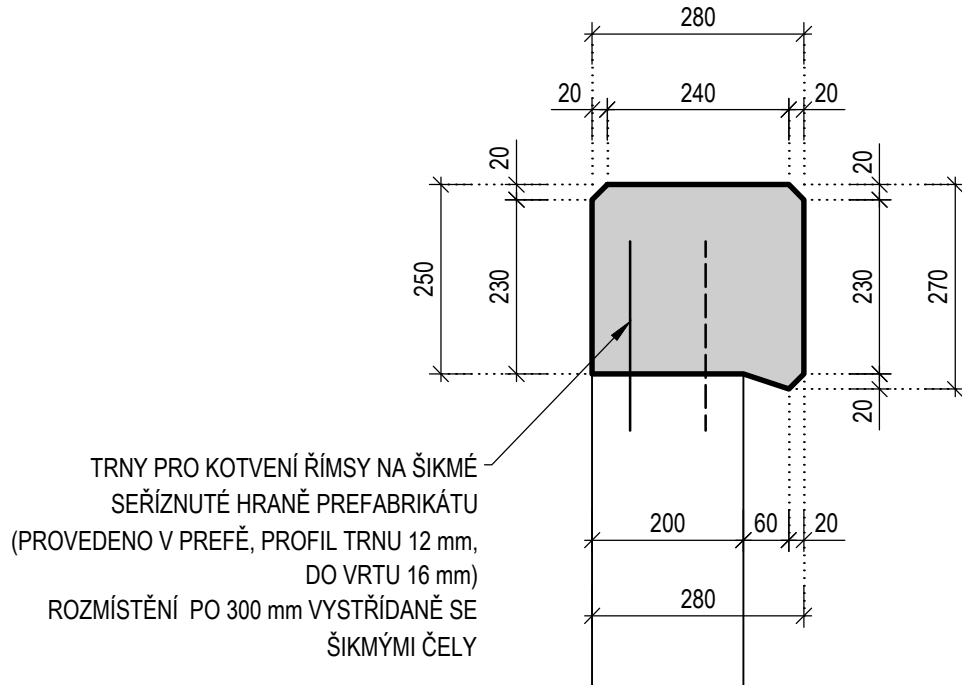
POHLED NA ČELO



POHLED
M 1 : 25



PŘÍČNÝ ŘEZ ŘÍMSOU
NA SEŘÍZNUTÉ HRANĚ
M 1 : 10



VÝKAZ VÁZANÉ VÝZTUŽE

POL.	Ø	POČET		DĚLKA (M)	HMOTNOST (KG/M)	HMOTNOST CELKEM (KG)
		(KS)	(M)			
1	10	16	1,295	0,620	12,85	
2	12	15	2,30	0,890	30,71	
3	12	12	0,71	0,890	7,53	
4	20	8	0,50	2,470	9,88	
5	12	8	0,65	0,890	4,63	
6	10	20	0,80	0,620	9,92	
7	10	2	1,04	0,620	1,29	
8	10	2	1,29	0,620	1,60	
9	12	12	1,70	0,890	18,16	
10	12	4	1,20	0,890	4,27	
11	12	4	1,05	0,890	3,74	
12	12	4	0,75	0,890	2,67	
13	12	22	0,30	0,890	5,87	
CELKOVÁ HMOTNOST (KG)						113

VÝKAZ VÝZTUŽE PLATÍ PRO ŘÍMSY NA JEDNOM ŠIKMÉM ČELE.

POZNÁMKY

- VÝŠKOVÝ SYSTÉM Bpv.
- SOUŘADNICOVÝ SYSTÉM S-JTSK.
- MINIMÁLNÍ REZERVA MEZI SOUSEDNÍMI NESTYKOVANÝMI VLOŽKAMI 30 mm
- ROZMĚRY VÝZTUŽE JSOU KÓTOVÁNY V OSE VÝZTUŽE
- UVEDENÁ ŘÍMSA JE NA KAŽDÉM OTVORU

NEJMENŠÍ VNITŘNÍ PRŮMĚRY ZAKŘIVENÍ VÝZTUŽE PODLE ČSN EN 1992-1-1

PRŮMĚR PRUTU	Ø6	Ø8	Ø10	Ø12	Ø14	Ø16	Ø20	Ø22	Ø25	Ø28	Ø32
MINIMÁLNÍ PRŮMĚR	24	32	40	48	56	64	140	154	175	196	224

Pozn.: Platí pro ohyby, háky a smyčky, pokud není uvedeno jinak.

BETONY: DLE ČSN EN 206+A1, ČSN P 73 2404, TKP SSD KAP.18

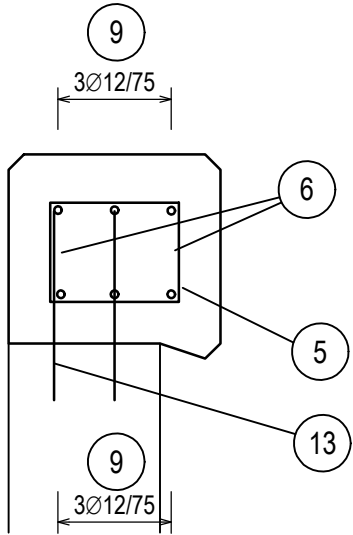
ŽB MONOLITICKÁ ŘÍMSA C 30/37 - XC4, XF3(F.1.2) - Cl 0,40 - Dmax16 - S4

OCEL B 500 B

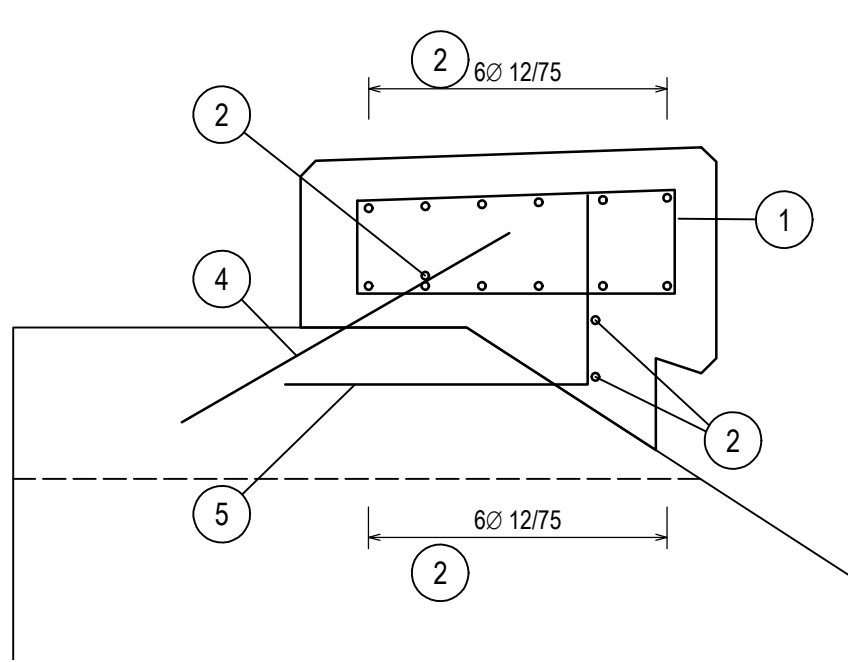
MINIMÁLNÍ KRYTÍ VÝZTUŽE 40 mm
NOMINÁLNÍ KRYTÍ VÝZTUŽE 50 mm

ŘÍMSA - VÝZTUŽ

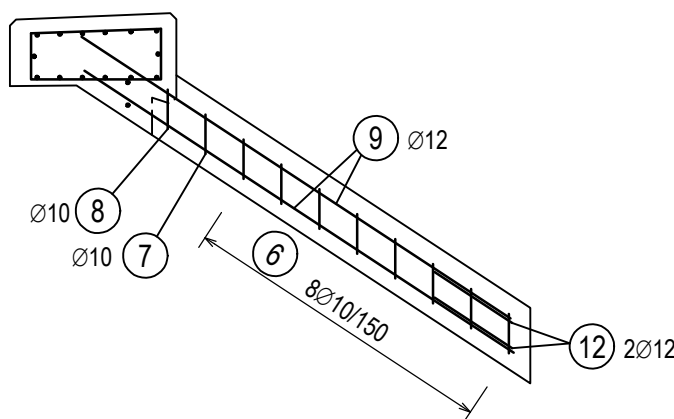
PŘÍČNÝ ŘEZ ŘÍMSOU NA
SEŘÍZNUTÉ HRANĚ
M 1 : 10



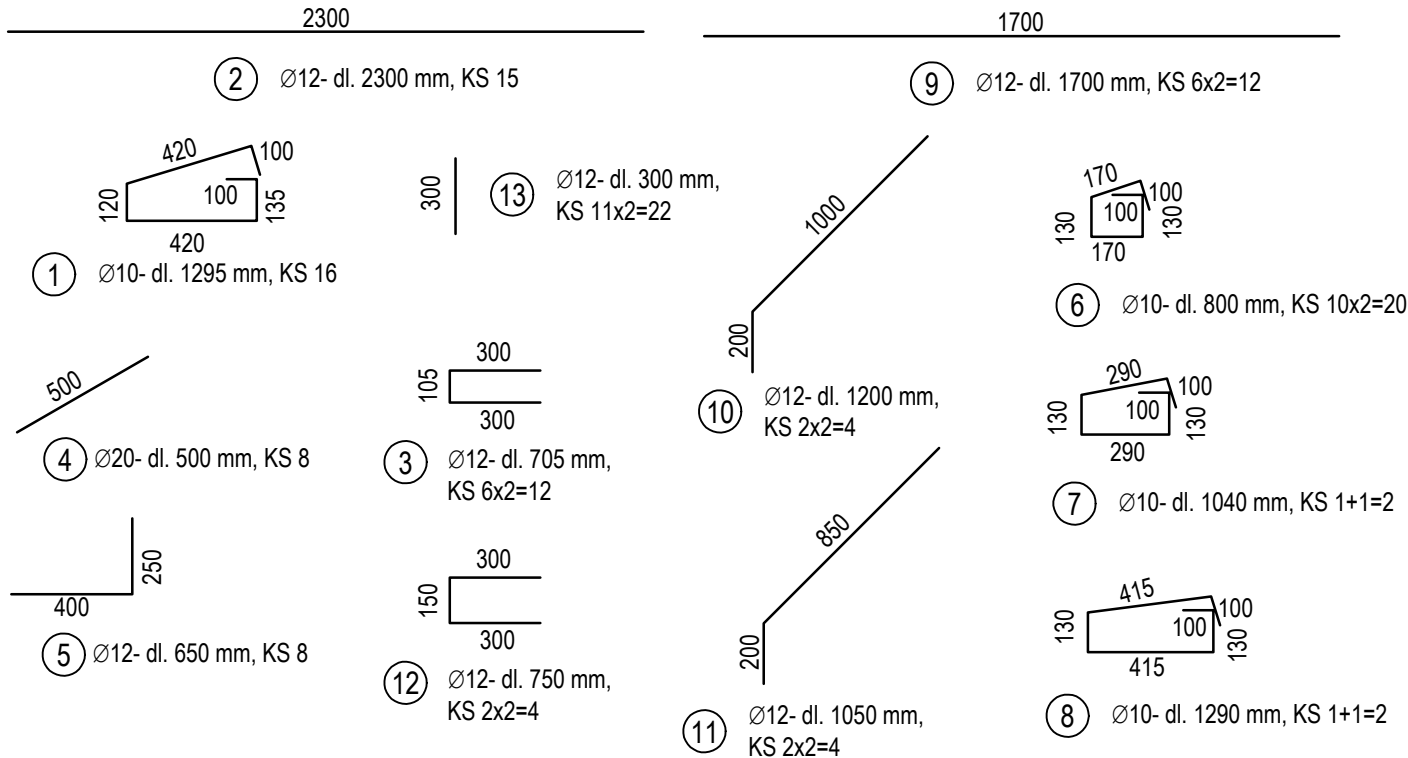
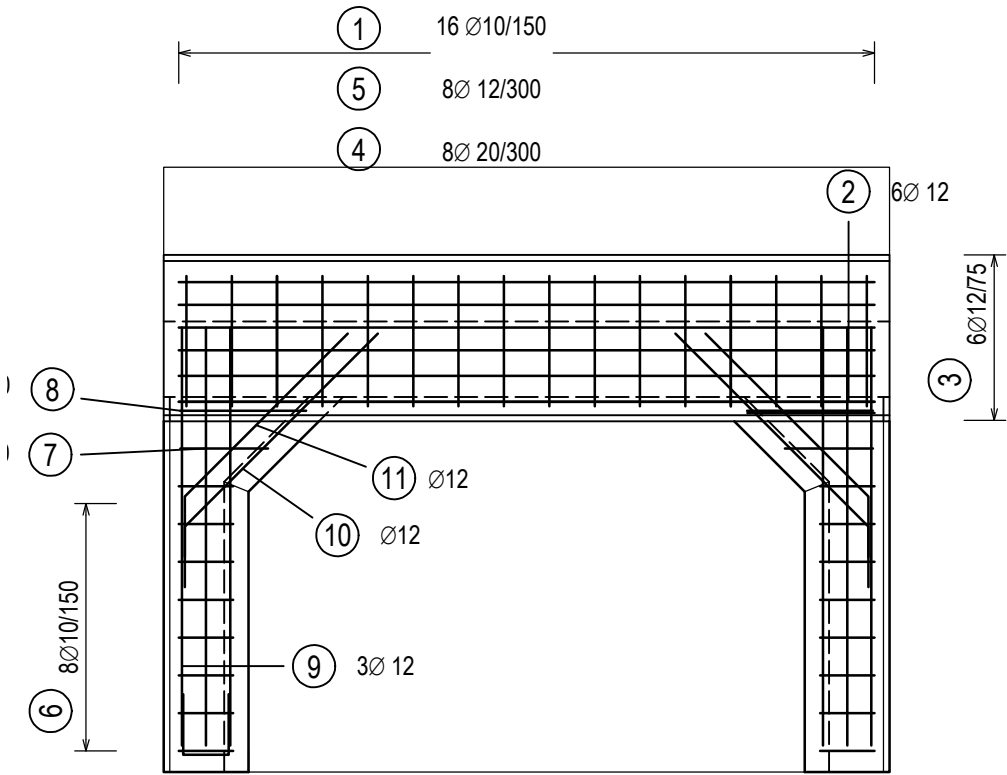
PŘÍČNÝ ŘEZ ŘÍMSOU
M 1 : 10



PODÉLNÝ ŘEZ ŘÍMSOU NA
ŠIKMÉ HRANĚ PREFABRIKÁTU
M 1 : 10



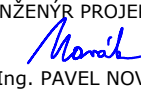


PŮDORYS
M 1 : 25



REVIZE	OBSAH REVIZE	DATUM REVIZE	ČÍSLO PARÉ:
01			
02			
03			

SOUŘADNICOVÝ S-JTSK, VÝŠKOVÝ SYSTÉM Bpv

OBJEDNATEL:  SPRÁVA ŽELEZNIC, státní organizace DLAŽDĚNÁ 1003/7 110 00 PRAHA 1 - NOVÉ MĚSTO		ZHOTOVITEL:  AFRY CZ s.r.o. MAGISTRŮ 1275/13 140 00 PRAHA 4 tel.: +420 277 005 500 www.afry.cz	
HLAVNÍ INŽENÝR PROJEKTU:  Ing. PAVEL NOVÁK	ZODPOVĚDNÝ PROJEKTANT: Ing. LÁSZLÓ SZIKORA	VYPRACOVAL: Ing. ZUZANA VÁVROVÁ	KONTROLOVAL: Ing. TOMÁŠ KUBÍN
NÁZEV PROJEKTU: OPRAVA MOSTNÍCH OBJEKTŮ V ÚSEKU POČERADY - ČESKÉ ZLATNÍKY			
ČÁST: MOSTY, PROPUSTKY A ZDI			
OBJEKT: SO 14-05 PROPUSTEK EV. KM 226,150 TÚ č. 0581 ŽATEC - odb. ČESKÉ ZLATNÍKY			
PŘÍLOHA: VÝKRES TVARU A VÝZTUŽE ŘÍMS			
DATUM:	10/2020	ČÁST DOKUMENTACE:	ČÍSLO PŘÍLOHY:
STUPEŇ:	DSP	D.2.1.4	3.2
MĚŘÍTKO:	1:25,10		
POČET FORMÁTŮ:	8 x A4	POŘADÍ OBJEKTU:	5
Č. ZAKÁZKY:	2020/0111		