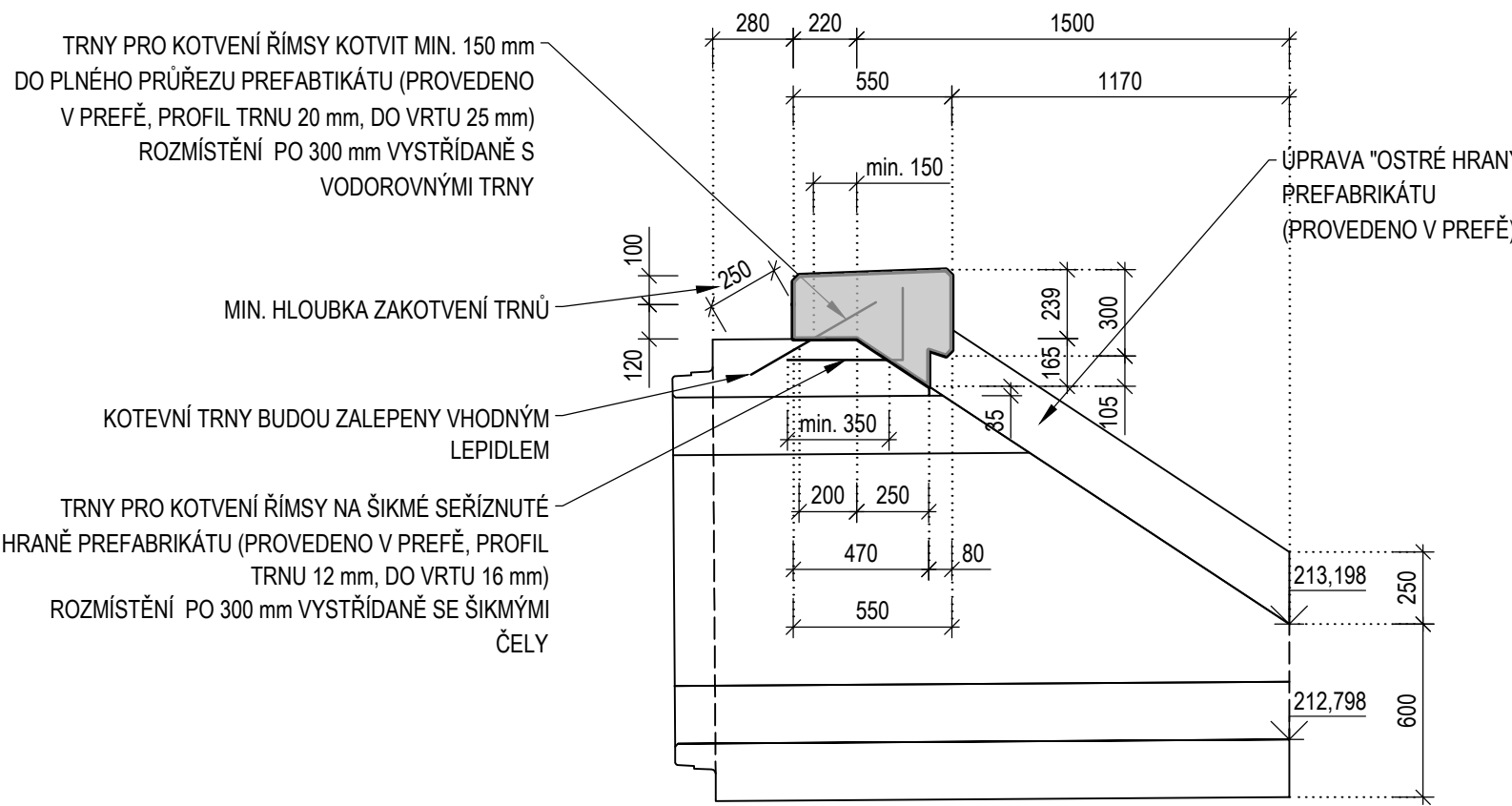
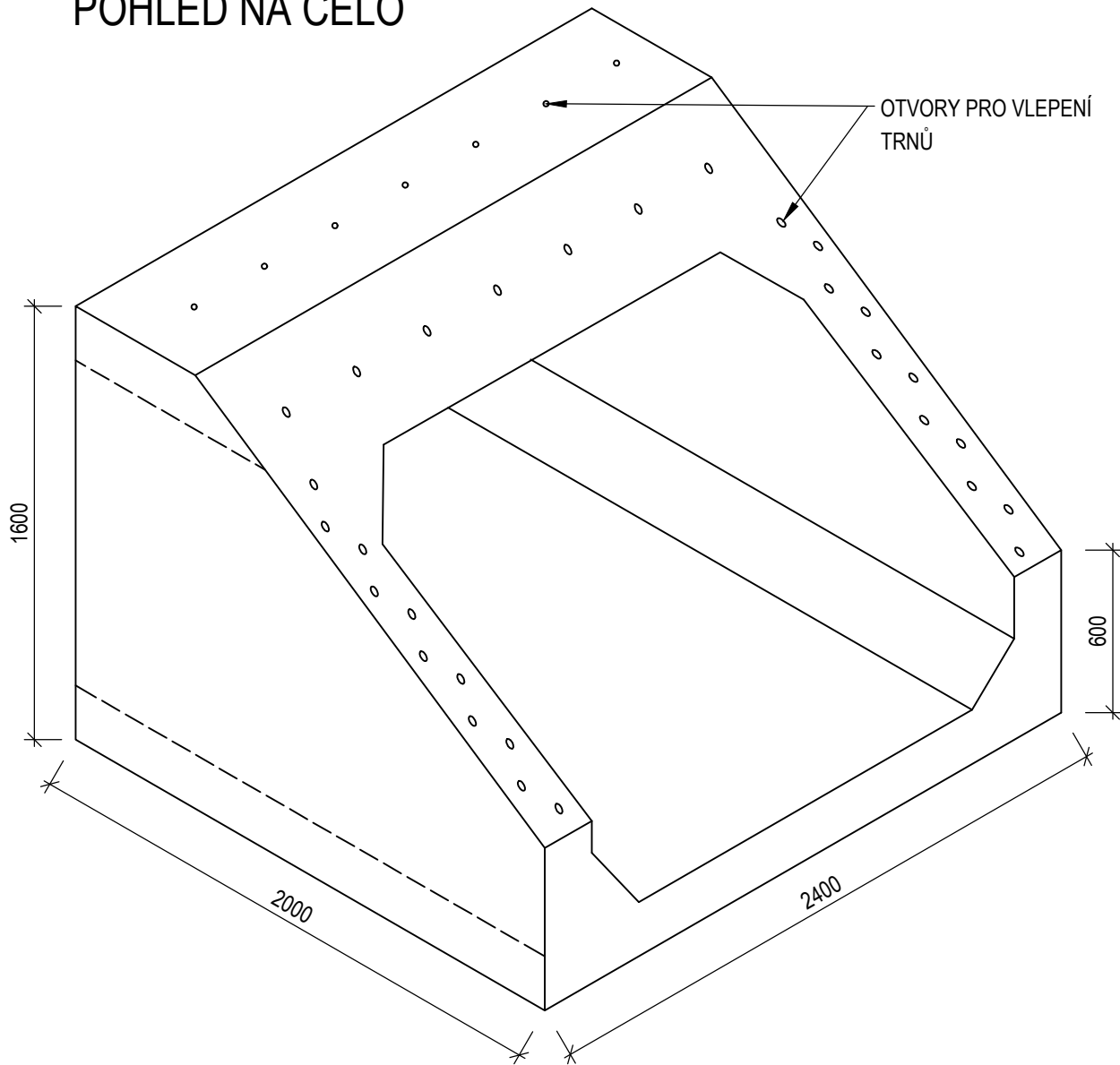


SO 14-03 PROPUSTEK EV. KM 224,960

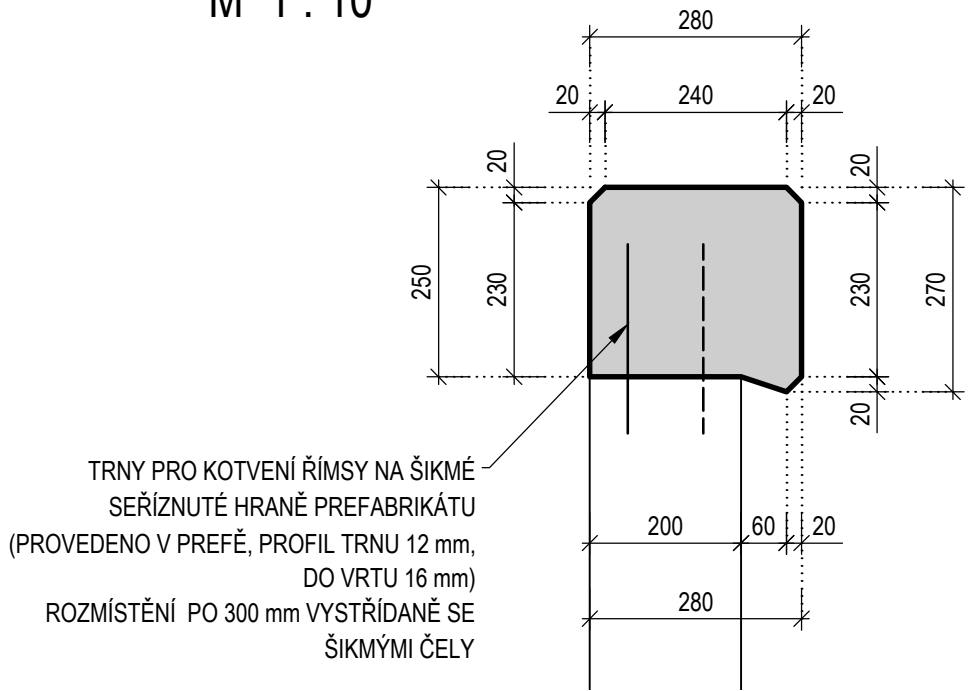
PŘÍČNÝ ŘEZ ŘÍMSOU NA VTOKOVÉ STRANĚ
(VÝTOKOVÁ STRANA ZRCADELNĚ)
M 1 : 25



POHLED NA ČELO



PŘÍČNÝ ŘEZ ŘÍMSOU
NA SEŘÍZNUTÉ HRANĚ
M 1 : 10



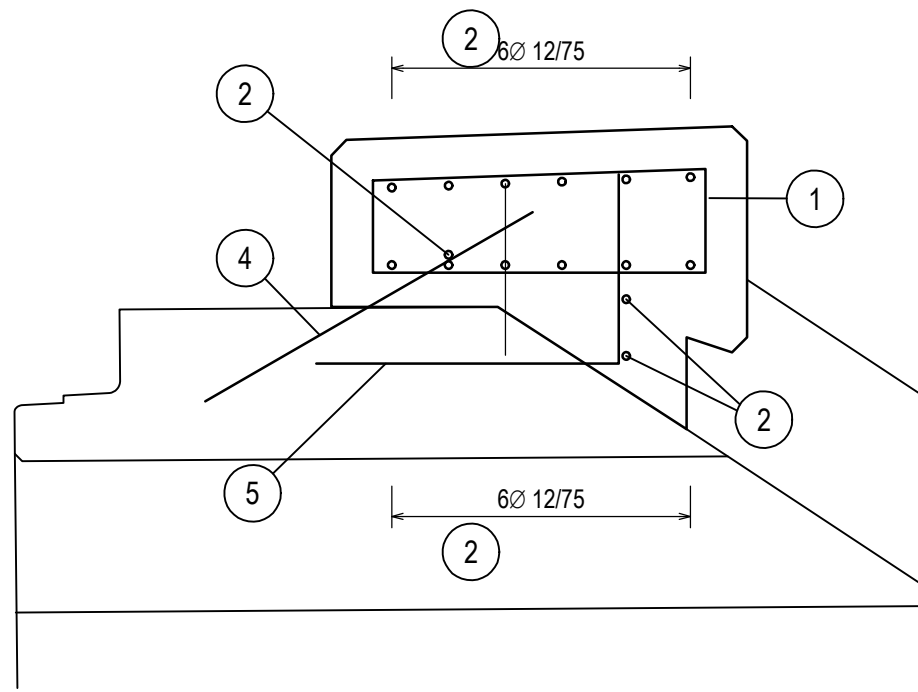
TRNY PRO KOTVENÍ ŘÍMSY NA ŠIKMÉ
SEŘÍZNUTÉ HRANĚ PREFABRIKÁTU
(PROVEDENO V PREFĚ, PROFIL TRNU 12 mm,
DO VRTU 16 mm)
ROZMÍSTĚNÍ PO 300 mm VYSTRÍDANÉ SE
ŠIKMÝMI ČELY

VÝKAZ VÁZANÉ VÝZTUŽE

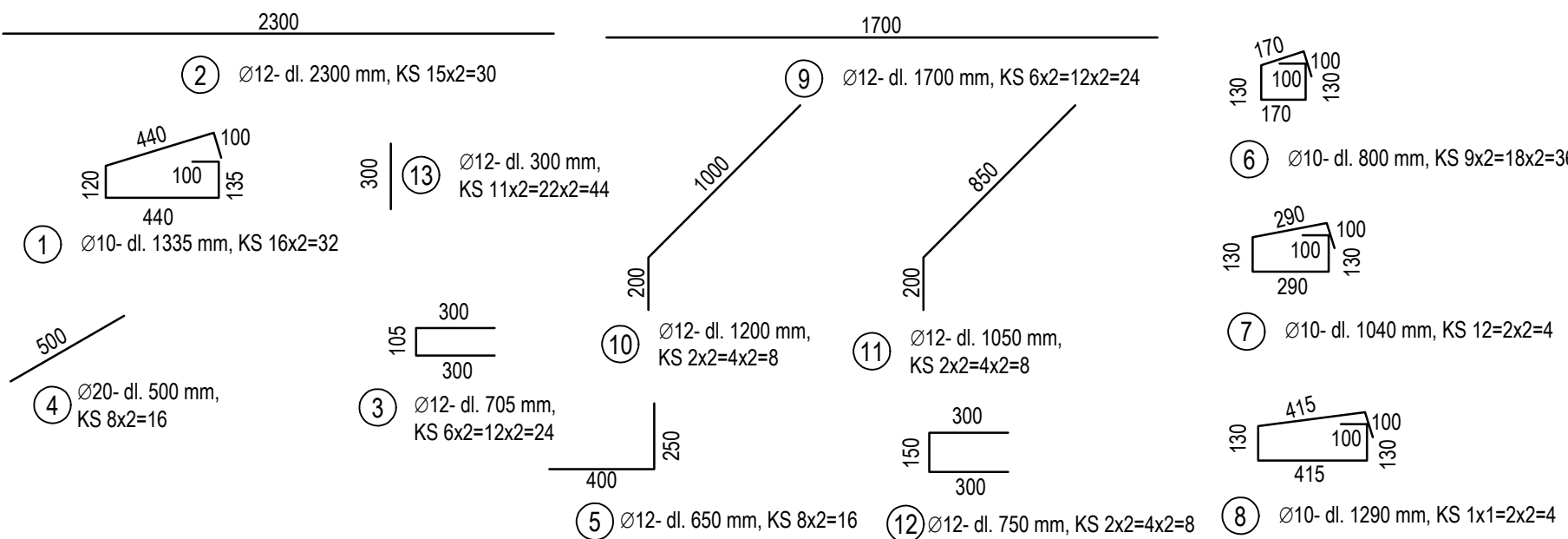
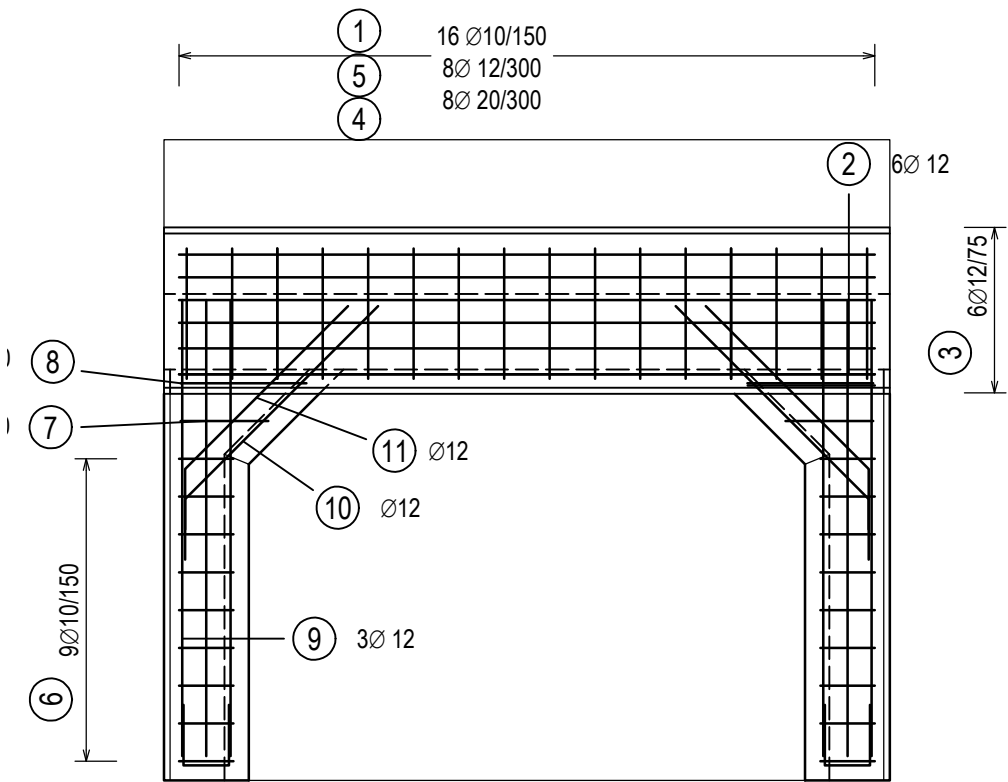
POL.	Ø	POČET (KS)	DĚLKA (M)	HMOTNOST (KG/M)	HMOTNOST CELKEM (KG)
1	10	32	1,335	0,620	26,49
2	12	30	2,30	0,890	61,41
3	12	24	0,71	0,890	15,06
4	20	16	0,50	2,470	19,76
5	12	16	0,65	0,890	9,26
6	10	36	0,80	0,620	17,86
7	10	4	1,04	0,620	2,58
8	10	4	1,29	0,620	3,20
9	12	24	1,70	0,890	36,31
10	12	8	1,20	0,890	8,54
11	12	8	1,05	0,890	7,48
12	12	8	0,75	0,890	5,34
13	12	44	0,30	0,890	11,75
CELKOVÁ HMOTNOST (KG)					225,03

VÝKAZ VÝZTUŽE PLATÍ PRO OBE ŘÍMSY NA ŠIKMÝCH ČELECH.

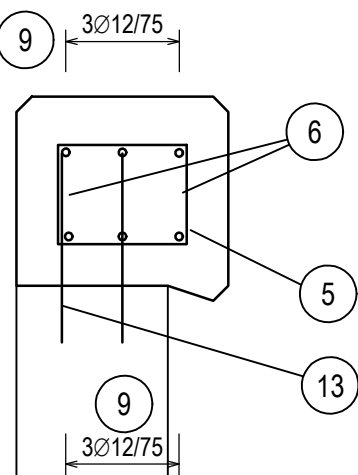
PŘÍČNÝ ŘEZ ŘÍMSOU
M 1 : 10



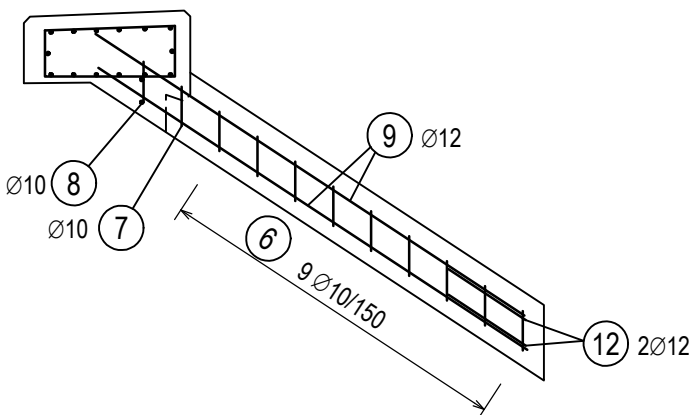
ŘÍMSA - VÝZTUŽ



PŘÍČNÝ ŘEZ ŘÍMSOU NA
SEŘÍZNUTÉ HRANĚ
M 1 : 10



PODÉLNÝ ŘEZ ŘÍMSOU NA
ŠIKMÉ HRANĚ PREFABRIKÁTU
M 1 : 25



POZNÁMKY

- VÝŠKOVÝ SYSTÉM Bpv.
- SOUŘADNICOVÝ SYSTÉM S-JTSK
- MINIMÁLNÍ REZERVA MEZI SOUSEDNÍMI NESTYKOVANÝMI VLOŽKAMI 30 mm
- ROZMĚRY VÝZTUŽE JSOU K TOVÁNY V OSE VÝZTUŽE

NEJMENŠÍ VNITŘNÍ PRŮMĚRY ZAKŘIVENÍ VÝZTUŽE PODLE ČSN EN 1992-1-1

PRŮMĚR PRUTU	Ø6	Ø8	Ø10	Ø12	Ø14	Ø16	Ø20	Ø22	Ø25	Ø28	Ø32
MINIMÁLNÍ PRŮMĚR	24	32	40	48	56	64	140	154	175	196	224

Pozn.: Platí pro ohyby, háky a smyčky, pokud není uvedeno jinak.



BETONY: DLE ČSN EN 206+A1, ČSN P 73 2404, TKP SSD KAP.18

ŽB MONOLITICKÁ ŘÍMSA C 30/37 - XC4, XF3(F.1.2) - Cl 0,40 - Dmax16 - S4

OCEL B 500 B

MINIMÁLNÍ KRYTÍ VÝZTUŽE 40 mm
NOMINÁLNÍ KRYTÍ VÝZTUŽE 50 mm

REVIZE	OBSAH REVIZE	DATUM REVIZE	ČÍSLO PARE:
01			
02			
03			

SOUŘADNICOVÝ S-JTSK, VÝŠKOVÝ SYSTÉM Bpv			
OBJEDNATEL:	ZHOTOVITEL:		
	SPRÁVA ŽELEZNIC, státní organizace DLAŽDĚNÁ 1003/7 110 00 PRAHA 1 - NOVÉ MĚSTO		
HLAVNÍ INŽENÝR PROJEKTU:	ZODPOVĚDNÝ PROJEKTANT:	VYPRACOVAL:	KONTROLOVAL:
Ing. PAVEL NOVÁK	Ing. LÁSLAV SZÍKORA	Ing. ZDANĚK VĚRHOVÁ	Ing. TOMÁŠ KUBÍN
NÁZEV PROJEKTU:			
OPRAVA MOSTNÍCH OBJEKTŮ V ÚSEKU POČERADY - ČESKÉ ZLATNÍKY			
ČÁST: MOSTY, PROPUSTKY A ZDI			
OBJEKT: SO 14-03 PROPUSTEK EV. KM 224,960 TÚ č. 0581 ŽATEC - odb. ČESKÉ ZLATNÍKY			
PŘÍLOHA: VÝKRES TVARU A VÝZTUŽE ŘÍMS			
DATUM:	10/2020	ČÁST DOKUMENTACE:	ČÍSLO PŘÍLOHY:
STUPEŇ:	DSP	D.2.1.4	3.2
MĚŘÍTKO:	1:25, 1:10		
POČET FORMÁTŮ:	8 A4	POŘADÍ OBJEKTU:	
Č. ZAKÁZKY:	2020/0111		