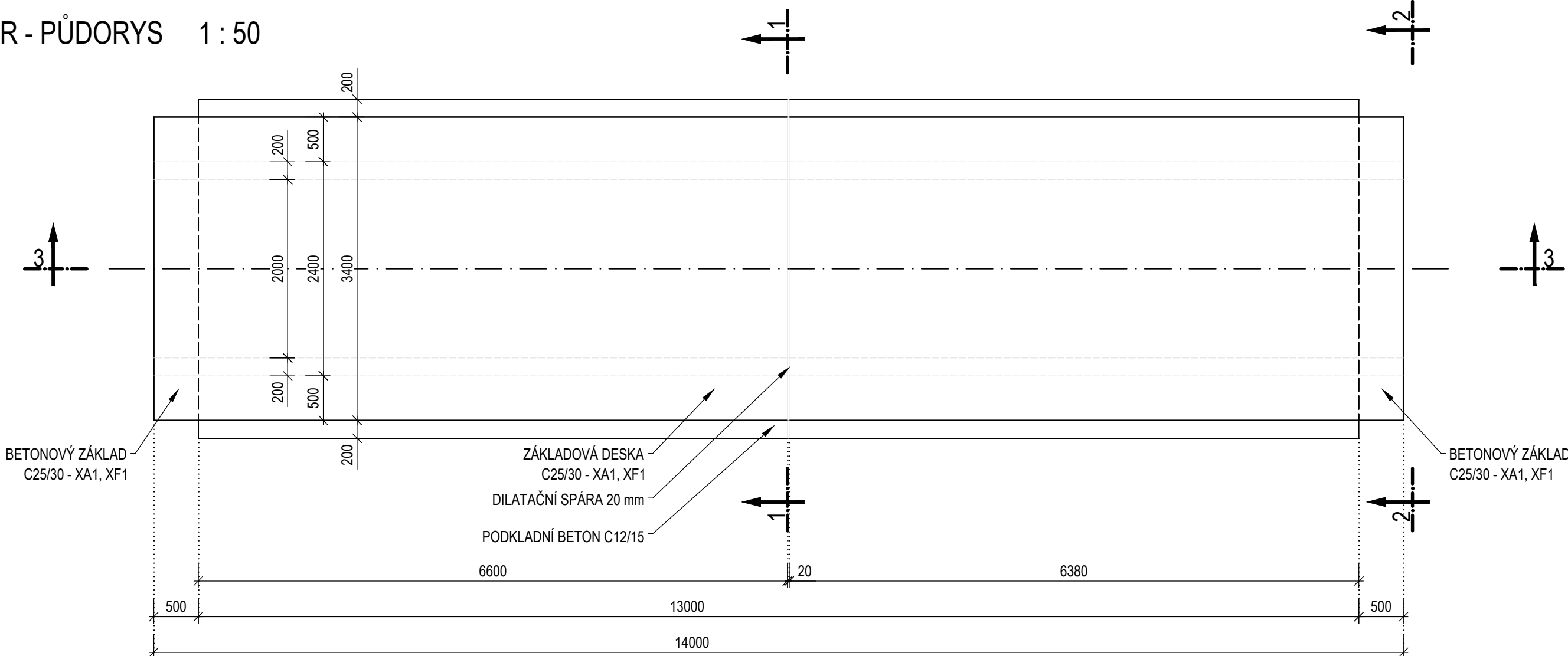


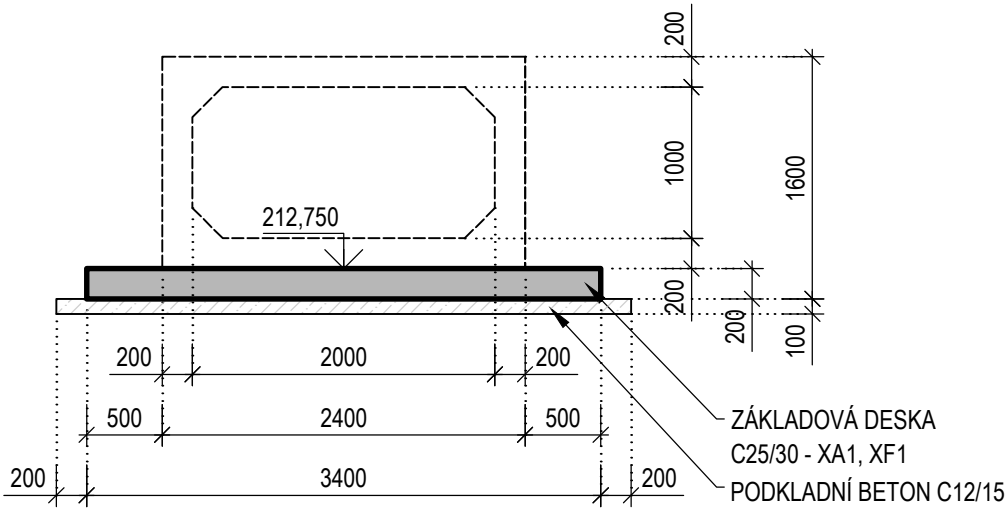
ZÁKLADOVÁ DESKA - TVAR A VÝZTUŽ

TVAR - PŮDORYS 1 : 50



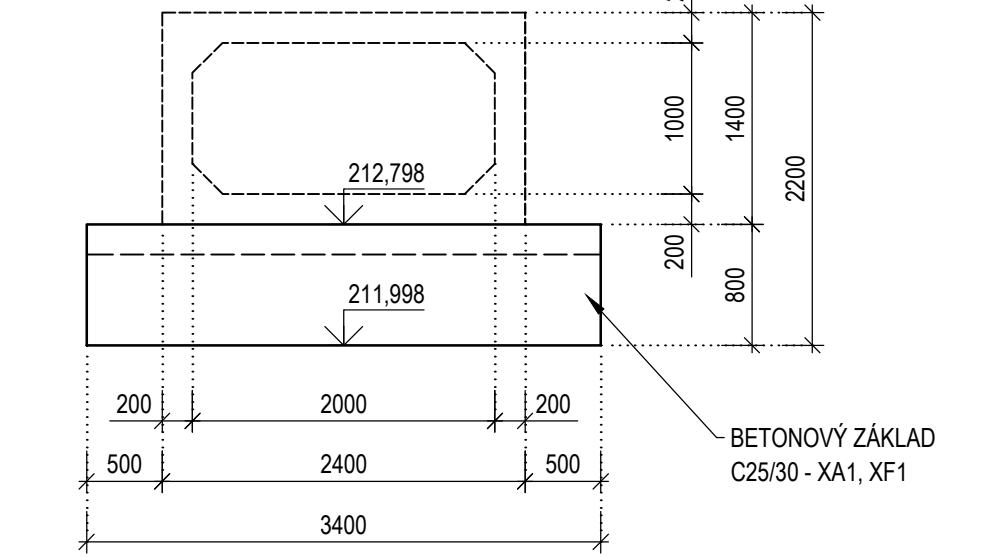
ŘEZ 1 - 1

M 1:50



ŘEZ 2 - 2

M 1:50



POZNÁMKY

- VÝŠKOVÝ SYSTÉM Bpv.
- SOUŘADNICOVÝ SYSTÉM S-JTSK.
- MINIMÁLNÍ REZERVA MEZI SOUSEDNÍMI NESTYKOVANÝMI VLOŽKAMI 30 mm
- ROZMĚRY VÝZTUŽE JSOU K TOVÁNY V OSE VÝZTUŽE
- VÝZTUŽ PROCHÁZEJÍCÍ SKRZ DILATAČNÍ SPÁRU BUDE V DÉLCE 100 MM PŘED A ZA SPÁROUPROTIKOROZNĚ OŠETŘENA EPOXIDOVÝM NÁTĚREM MIN. TL. 80 µm

NEJMENŠÍ VNITŘNÍ PRŮMĚRY ZAKŘIVENÍ VÝZTUŽE PODLE ČSN EN 1992-1-1

PRŮMĚR PRUTU	Ø6	Ø8	Ø10	Ø12	Ø14	Ø16	Ø20	Ø22	Ø25	Ø28	Ø32
MINIMÁLNÍ PRŮMĚR	24	32	40	48	56	64	140	154	175	196	224

Pozn.: Platí pro ohyby, háky a smyčky, pokud není uvedeno jinak.

BETONY: DLE ČSN EN 206+A1, ČSN P 73 2404, TKP SSD KAP.18

PODKLADNÍ BETON C 12/15 - X0(F.1.2) - Cl 0,40 - Dmax22 - S3  
PODKLADNÍ ŽB DESKA C 25/30 - XA1, XF1(F.1.2) - Cl 0,40 - Dmax22 - S3

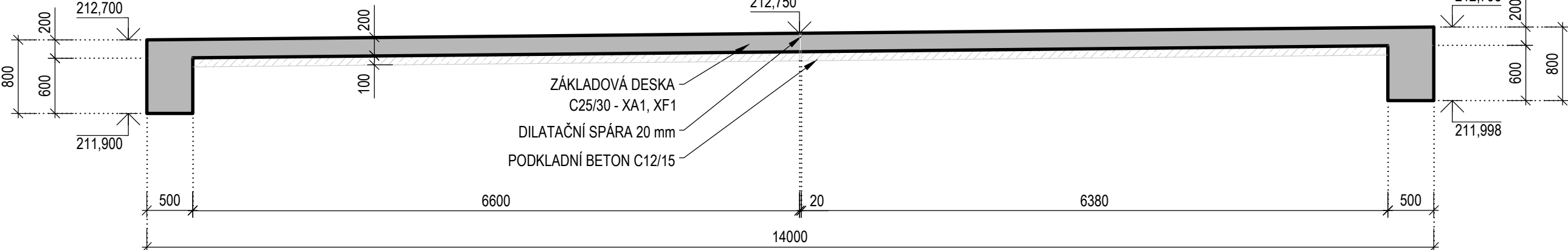
OCEL B 500 B

MINIMÁLNÍ KRYTÍ VÝZTUŽE 45 mm

NOMINÁLNÍ KRYTÍ VÝZTUŽE 55 mm

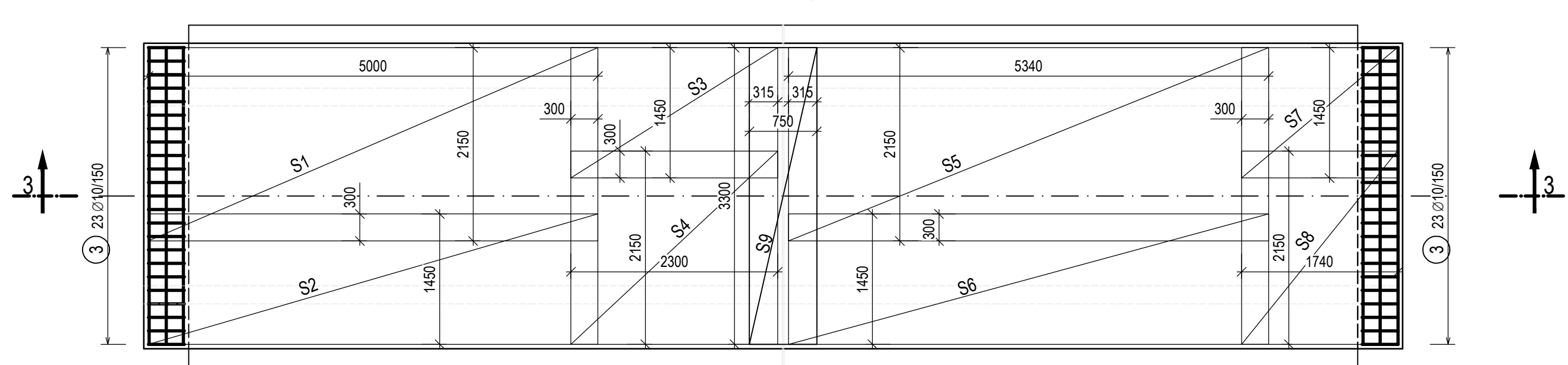
ŘEZ 3 - 3

M 1:50



VÝZTUŽ DESKY - PŮDORYS

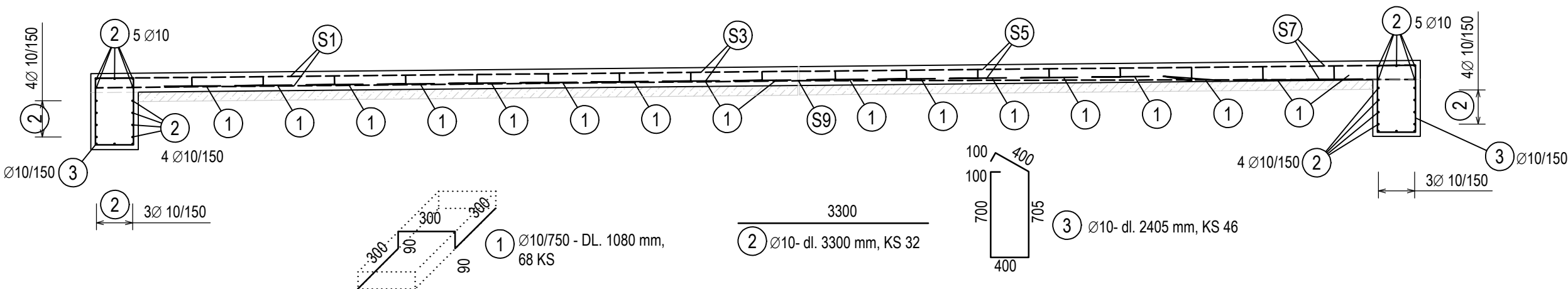
M 1:50



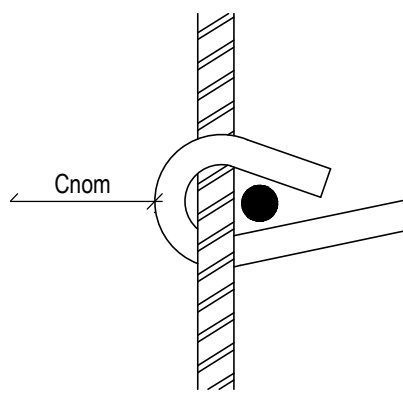
- SVAŘOVANÁ SÍŤ KY 81 Ø8/8 - OKA 100/100 mm
- ZÁKLADNÍ ROZMĚR 2,15 x 5,00 m
- UVAŽOVANÝ PŘESAHI PŘI POKLÁDCE 300 mm (3 OKA)
- SÍŤE UKLÁDAT PŘI OBOU POVRŠÍCH
- VÝZTUŽ PROCHÁZEJÍCÍ SKRZ DILATAČNÍ SPÁRU BUDE V DÉLCE 100 MM PŘED A ZA SPÁROU PROTIKOROZNĚ OŠETŘENA EPOXIDOVÝM NÁTĚREM MIN. TL. 80 µm

ŘEZ 3 - 3

M 1:50

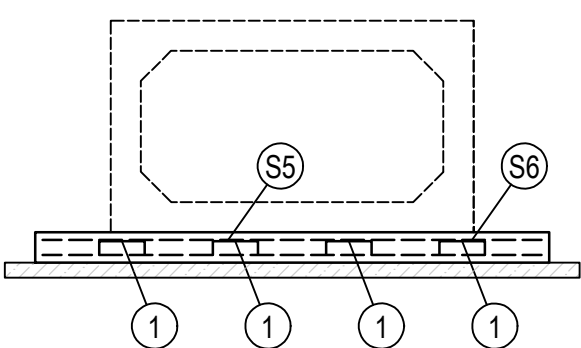


SCHEMA KRYTÍ VÝZTUŽE



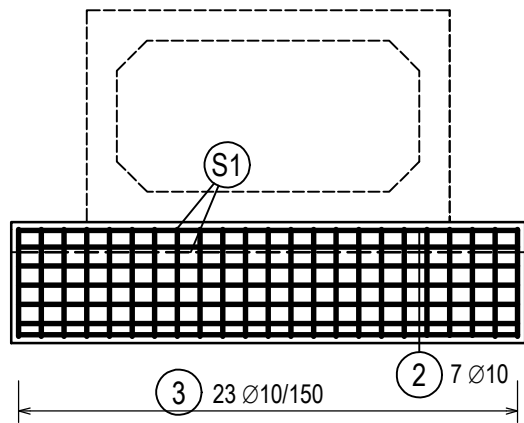
ŘEZ 1 - 1

M 1:50



ŘEZ 2 - 2

M 1:50



POL.	OZN.	POČET (KS)	ROZMĚR (M)	HMOTNOST (KG/1 M2)	HMOTNOST CELKEM (KG)
S1	KY81	2	2,15x5,00	7,90	169,85
S2	KY81	2	1,45x5,00	7,90	114,55
S3	KY81	2	1,45x2,30	7,90	52,69
S4	KY81	2	2,15x2,30	7,90	78,13
S5	KY81	2	2,15x5,34	7,90	181,40
S6	KY81	2	1,45x5,34	7,90	122,34
S7	KY81	2	1,45x1,74	7,90	39,86
S8	KY81	2	2,15x1,74	7,90	59,11
S9	KY81	1	3,30x0,75	7,90	19,55
CELKOVÁ HMOTNOST (KG)					758,83

POL.	Ø	POČET (KS)	DĚLKA (M)	HMOTNOST (KG/M)	HMOTNOST CELKEM (KG)
1	10	72	1,08	0,620	48,211
2	10	32	3,30	0,620	65,47
3	10	46	2,40	0,620	68,45
CELKOVÁ HMOTNOST (KG)					182,13

REVIZE	OBSAH REVIZE	DATUM REVIZE	ČÍSLO PARÉ:
01			
02			
03			

OBJEDNATEL: <b>SPRÁVA ŽELEZNIC</b> SPRÁVA ŽELEZNIC, státní organizace DLÁŽDĚNÁ 1003/7 110 00 PRAHA 1 - NOVÉ MĚSTO		ZHOTOVITEL: <b>AFRY</b> AFRY CZ s.r.o. MAGISTRŮ 1275/13 140 00 PRAHA 4 tel.: +420 277 005 500 www.afry.cz	
HLAVNÍ INŽENÝR PROJEKTU: Ing. PAVEL NOVÁK	ZODPOVĚDNÝ PROJEKTANT: Ing. LÁSZLÓ SZÍKORA	VYPRACOVAL: JITKA BRUNNEROVÁ	KONTROLOVAL: Ing. TOMÁŠ KUBÍN
NÁZEV PROJEKTU: OPRAVA MOSTNÍCH OBJEKTŮ V ÚSEKU POČERADY - ČESKÉ ZLATNÍKY			
ČÁST: MOSTY, PROPUSTKY A ZDI			
OBJEKT: SO 14-03 PROPUSTEK EV. KM 224,960 TÚ č. 0581 ŽATEC - odb. ČESKÉ ZLATNÍKY			
PŘÍLOHA: VÝKRES TVARU A VÝZTUŽE DESKY			
DATUM:	10/2020	ČÁST DOKUMENTACE:	ČÍSLO PŘÍLOHY:
STUPEŇ:	DSP	D.2.1.4	2.2
MĚŘÍTKO:	1:50		
POČET FORMÁTŮ:	4 A4	POŘADÍ OBJEKTU:	3
Č. ZAKÁZKY:	2020/0111		