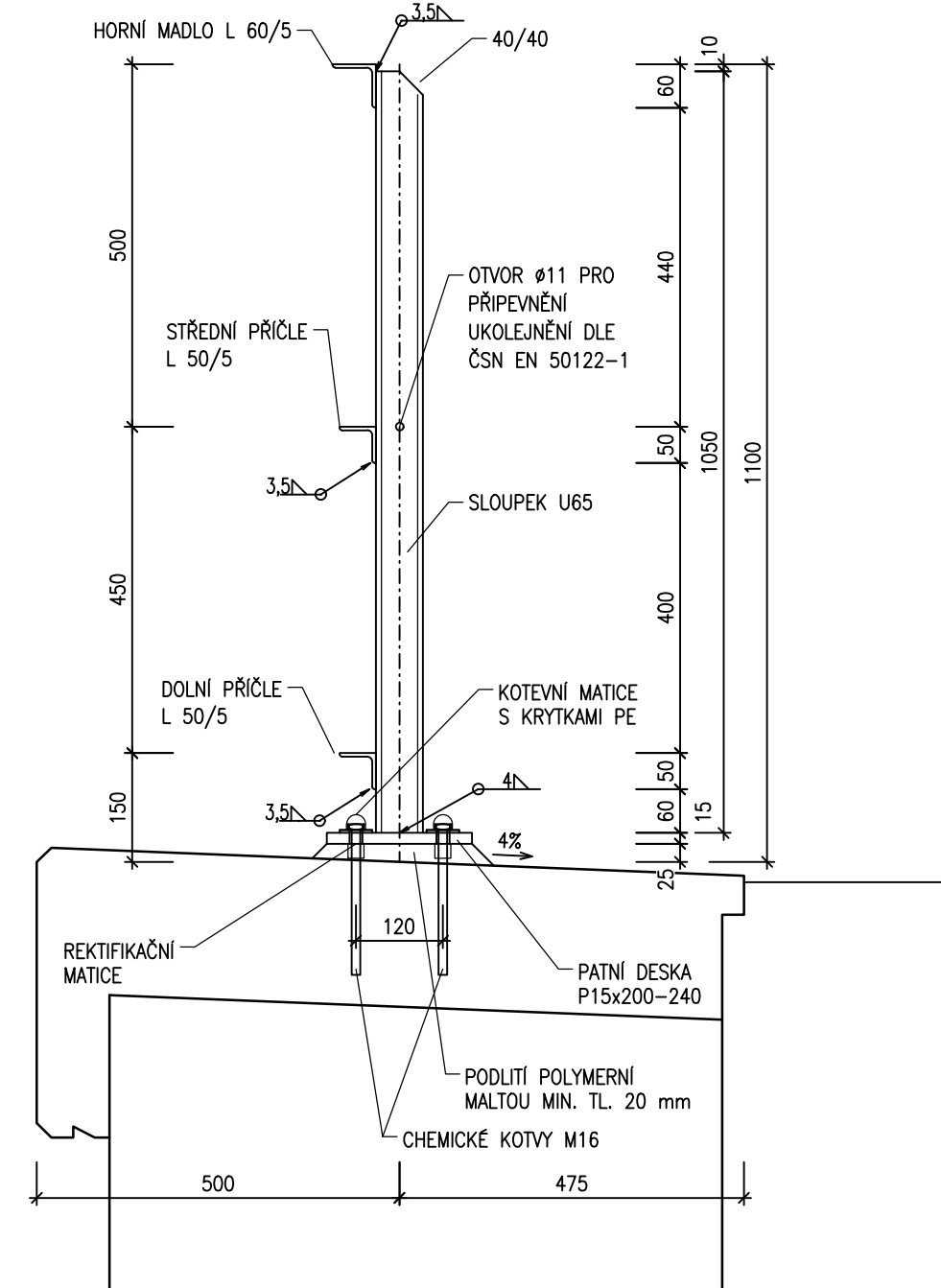
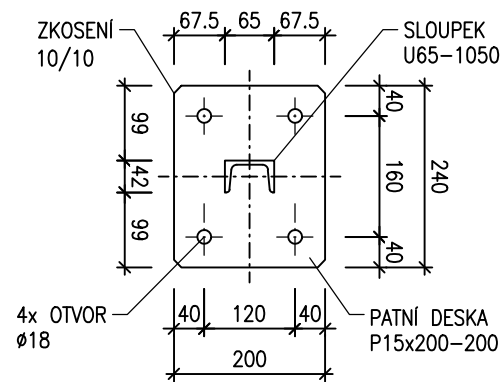


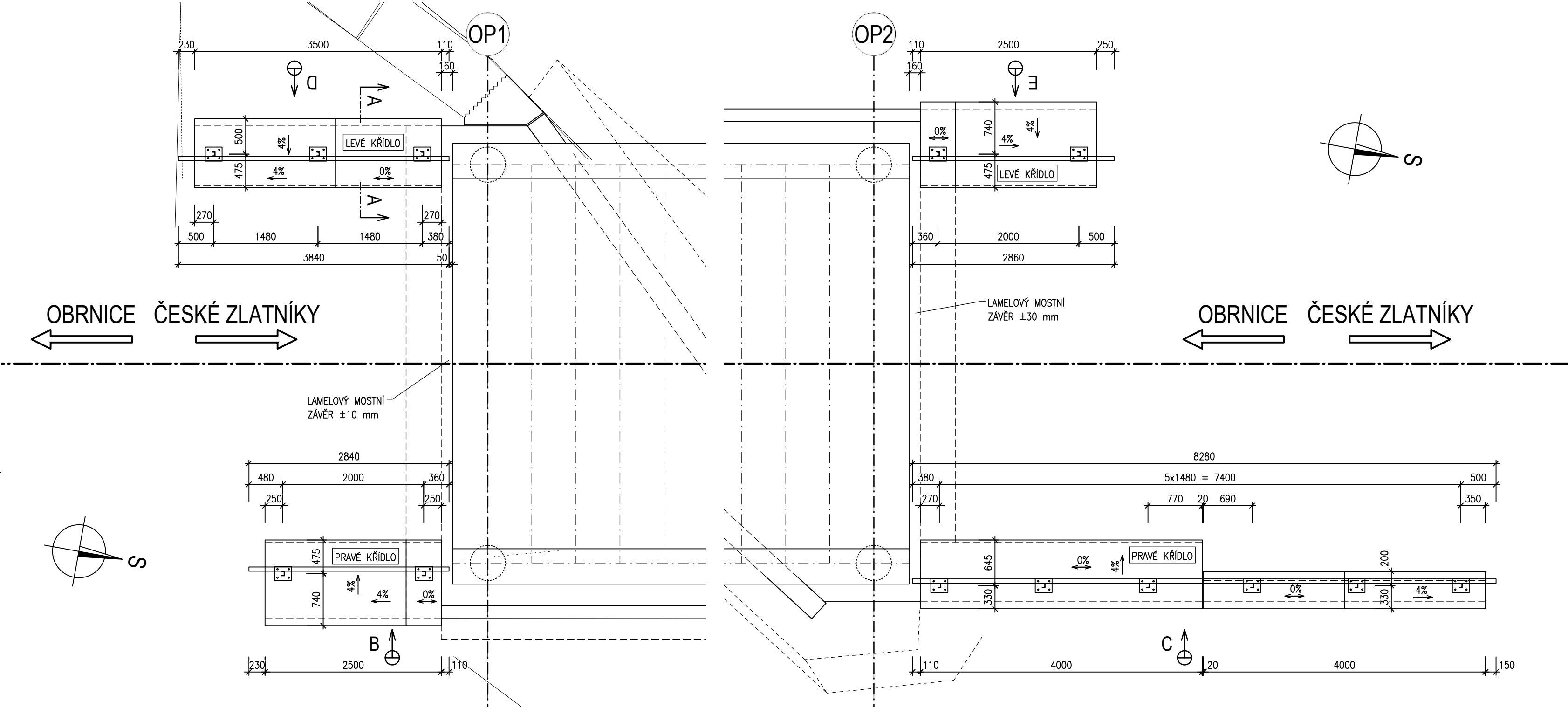
ZÁBRADLÍ
ŘEZ A-A 1:10



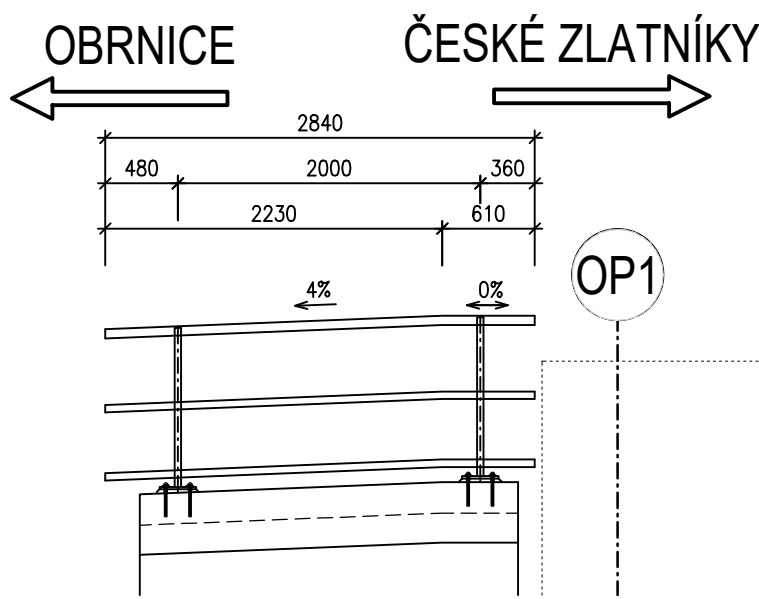
PŮDORYS PATNÍ DESKY 1:10



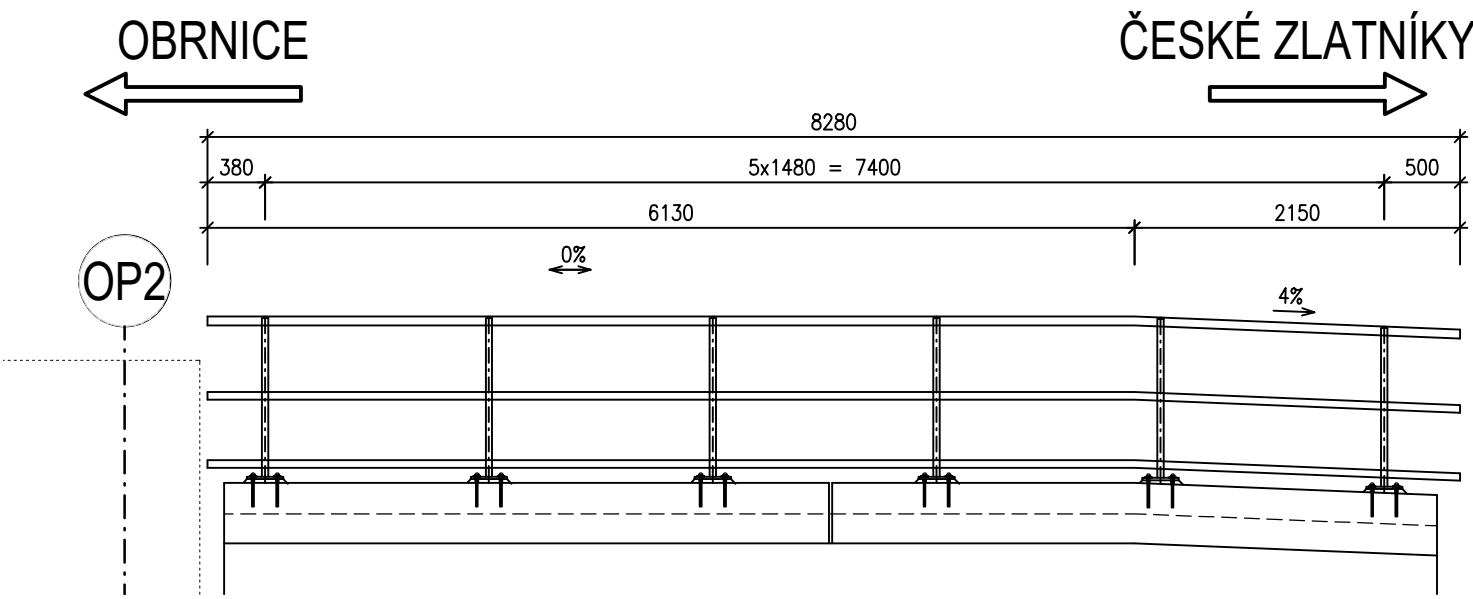
PŮDORYS 1:50



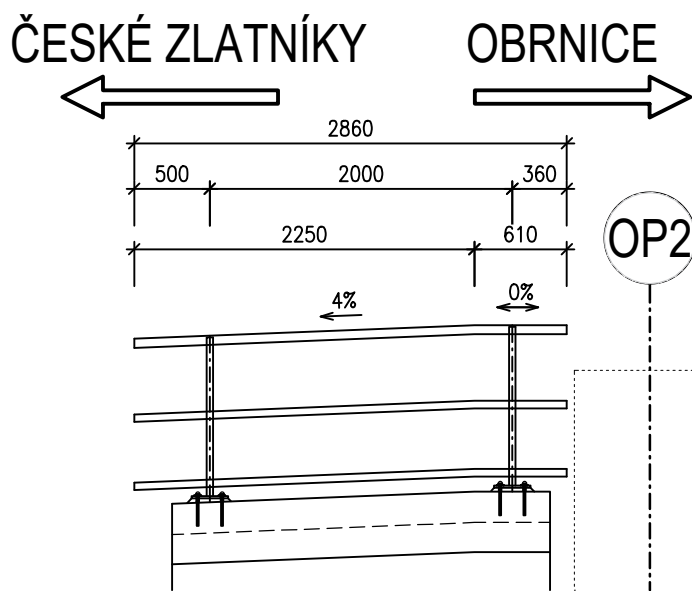
POHLED "B" 1:50



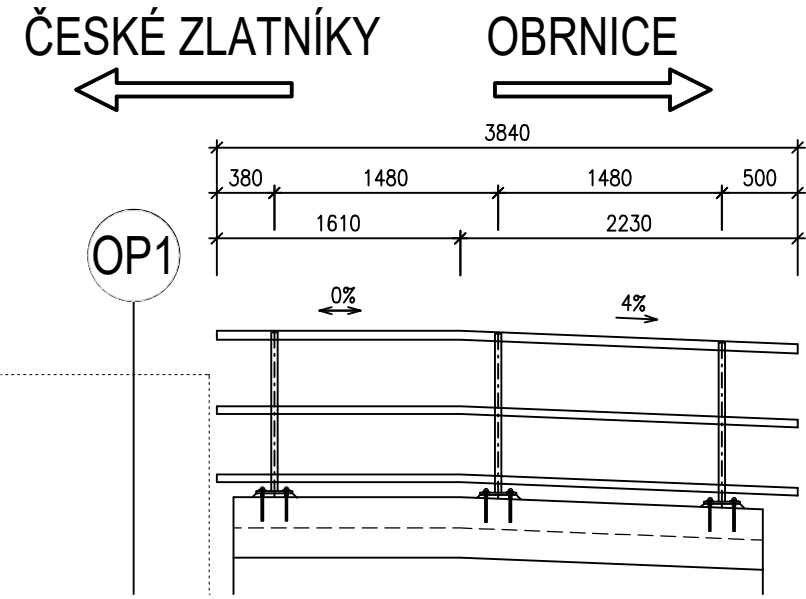
POHLED "B" 1:50



POHLED "C" 1:50



POHLED "D" 1:50



VÝKAZ MATERIÁLU

| POPIS | DÉLKA [mm] | HMOTNOST 1 m [kg] | HMOTNOST 1 KS [kg] | KS | HMOTNOST CELKEM [kg] |
|--|---------------|----------------------|-----------------------|----|-------------------------|
| PATNÍ DESKA P 15x200-240 | 240 | 23.55 | 5.652 | 13 | 73.476 |
| SLOUPEK U65 - 1050 | 1050 | 7.09 | 7.445 | 13 | 96.779 |
| HORNÍ MADLO L 60/5 | 3840 | 4.57 | 17.549 | 1 | 17.549 |
| | 2840 | | 14.477 | 1 | 12.979 |
| | 2860 | | 13.070 | 1 | 13.070 |
| | 8280 | | 37.840 | 1 | 37.840 |
| STŘEDNÍ MADLO L 50/5 | 3840 | 3.77 | 14.477 | 1 | 14.477 |
| | 2840 | | 10.707 | 1 | 10.707 |
| | 2860 | | 10.782 | 1 | 10.782 |
| | 8280 | | 31.216 | 1 | 31.216 |
| DOLNÍ MADLO L 50/5 | 3840 | 3.77 | 14.477 | 1 | 14.477 |
| | 2840 | | 10.707 | 1 | 10.707 |
| | 2860 | | 10.782 | 1 | 10.782 |
| | 8280 | | 31.216 | 1 | 31.216 |
| ZÁVITOVÁ TYČ M16 - 200 | 220 | 1.27 | 0.279 | 52 | 14.529 |
| MATICE M16 KOTEVNÍ | - | - | 0.033 | 52 | 1.716 |
| MATICE M16 REKTRIFIKAČNÍ | - | - | 0.033 | 52 | 1.716 |
| PODLOŽKA 18/30 | - | - | 0.011 | 52 | 0.572 |
| HMOTNOST CELKU [kg] | | | | | 404.588 |
| CELKOVÁ HMOTNOST VČ SVARŮ (+2%) A PROŘEZU (+5%) [kg] | | | | | 432.909 |

MATERIÁL

KONSTRUKČNÍ OCEĽ S 235JR+N
(DLE ČSN EN 10025-2)
VÝROBNÍ SKUPINA EXC2 DLE ČSN EN 1090-2+A1
DOKUMENT KONTROLY 2.2 DLE ČSN EN 10204

KOTVENÍ ZÁBRADLÍ

ZÁBRADLÍ BUDE KOTVENO PŘES PATNÍ DESKU. KOTVENÍ BUDE
UPŘESNĚNO V RÁMCI RDS. KOTVENÍ MUSÍ BÝT
VHODNÉ DO BETONU S TRHLINAMI.

POLYMERMALTA

PEVNOST MIN. 50 MPa, ODOLNÁ PROTI UV ZÁŘENÍ S OMEZENOU
SMRŠTITELNOSTÍ.

PROTIKOROZNÍ OCHRANA

VIZ PŘÍLOHA Č. 24.

GEOMETRICKÁ PŘESNOST

DLE TKP SSD, KAP. 19.

| REVIZE | OBSAH REVIZE | DATUM REVIZE | ČÍSLO PARÉ: |
|--------|--------------|--------------|-------------|
| 01 | | | |
| 02 | | | |
| 03 | | | |

SOUŘADNICOVÝ S-JTSK, VÝŠKOVÝ SYSTÉM Bpv

| | | | |
|--|--|--|---|
| OBJEDNATEL: <div></div> <div>SPRÁVA ŽELEZNIC, státní organizace</div> <div>DLÁŽDĚNÁ 1003/7 110 00 PRAHA 1 - NOVÉ MĚSTO</div> | | ZHOTOVITEL: <div></div> <div>AFRY</div> <div>AFRY CZ s.r.o. MAGISTRŮ 1275/13 140 00 PRAHA 4 tel.: +420 277 005 500 www.afry.cz</div> | |
| HLAVNÍ INŽENÝR PROJEKTU: <div></div> <div>Ing. PAVEL NOVÁK</div> | ZODPOVĚDNÝ PROJEKTANT: <div></div> <div>Ing. MARTIN ŘEHULKA</div> | VYPRACOVAL: <div></div> <div>Ing. MAGDA ZDRAŽILOVÁ</div> | KONTOLOVAL: <div></div> <div>Ing. LÁSZLÓ SZÍKORA</div> |
| NÁZEV PROJEKTU: <div>OPRAVA MOSTNÍCH OBJEKTŮ V ÚSEKU POČERADY - ČESKÉ ZLATNÍKY</div> | | | |
| ČÁST: <div>MOSTY, PROPUSTKY A ZDI</div> | | | |
| OBJEKT: <div>SO 14-17 MOST EV. KM 233,492</div> | | | |
| PŘÍLOHA: <div>ZÁBRADLÍ</div> | | | |
| DATUM: | 10/2020 | ČÁST DOKUMENTACE: <div>D.2.1.4</div> | ČÍSLO PŘÍLOHY: <div>29</div> |
| STUPEŇ: | PDPS | | |
| MĚŘÍTKO: | 1 : 10, 1 : 50 | | |
| POČET FORMÁTŮ: | 6x A4 | POŘADÍ OBJEKTU: <div>17</div> | |
| Č. ZAKÁZKY: | 2020/0111 | | |