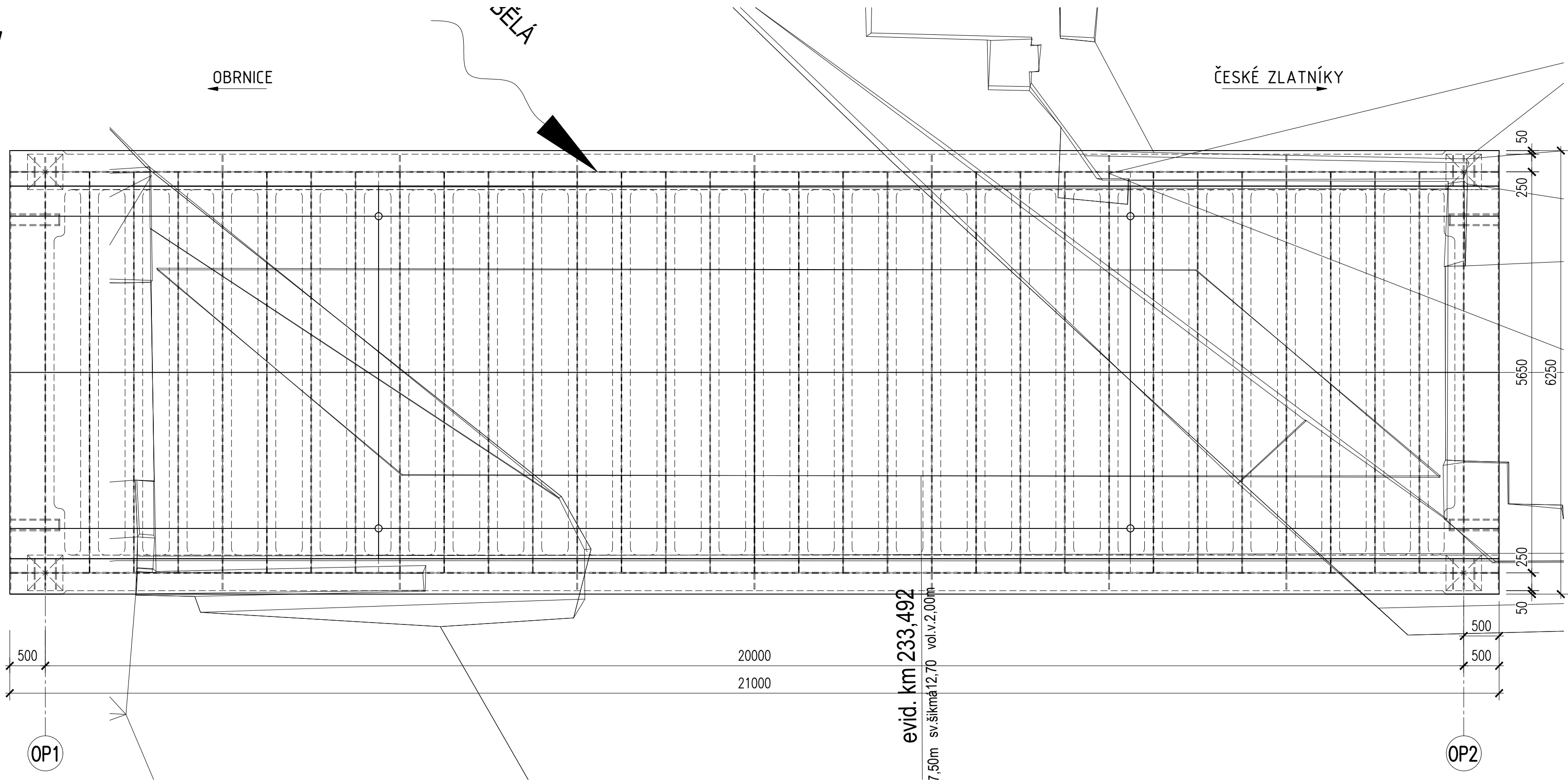
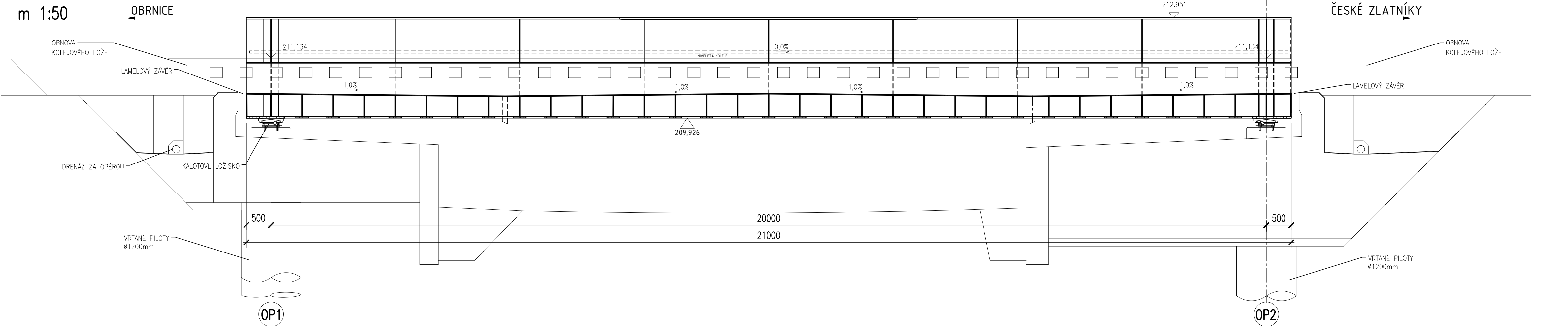


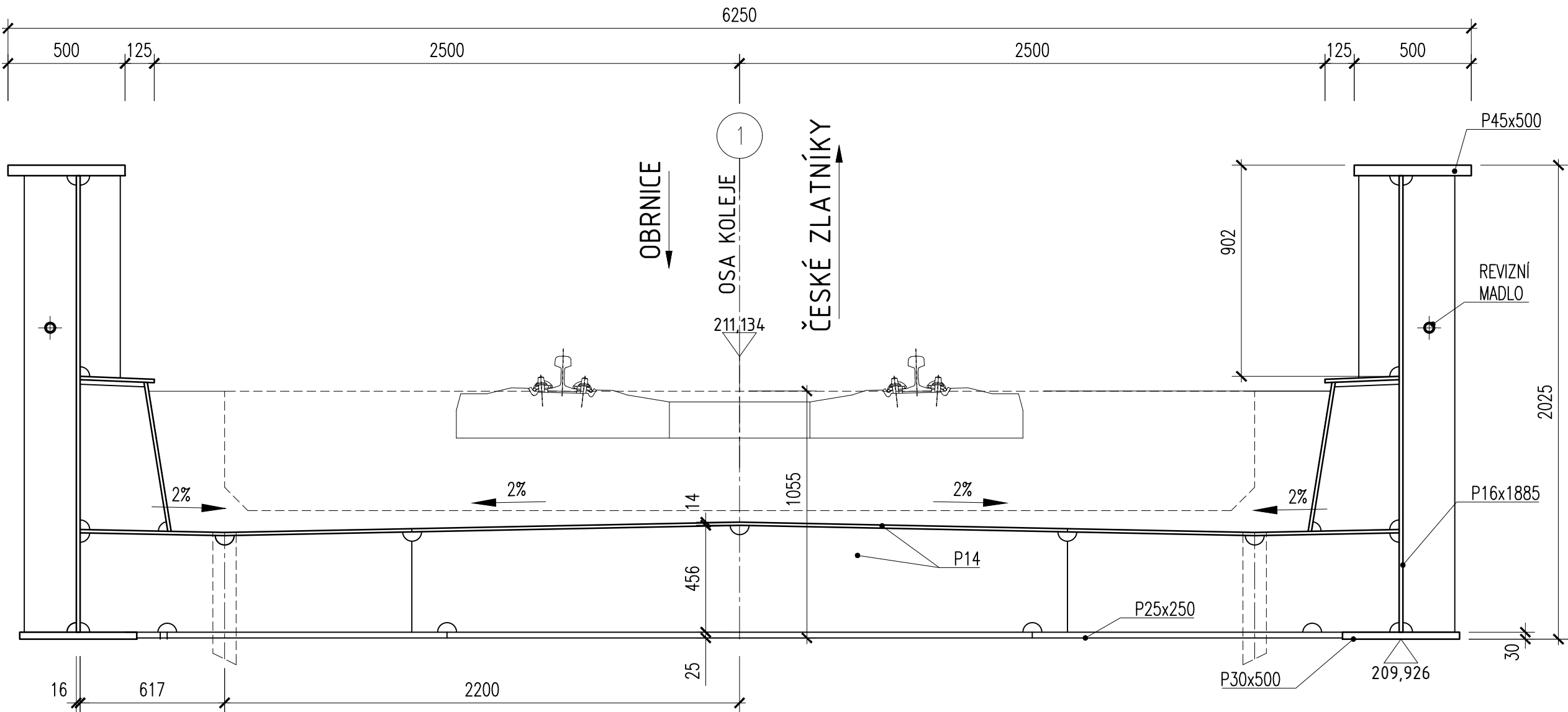
PŮDORYS – NOVÝ STAV
m 1:50



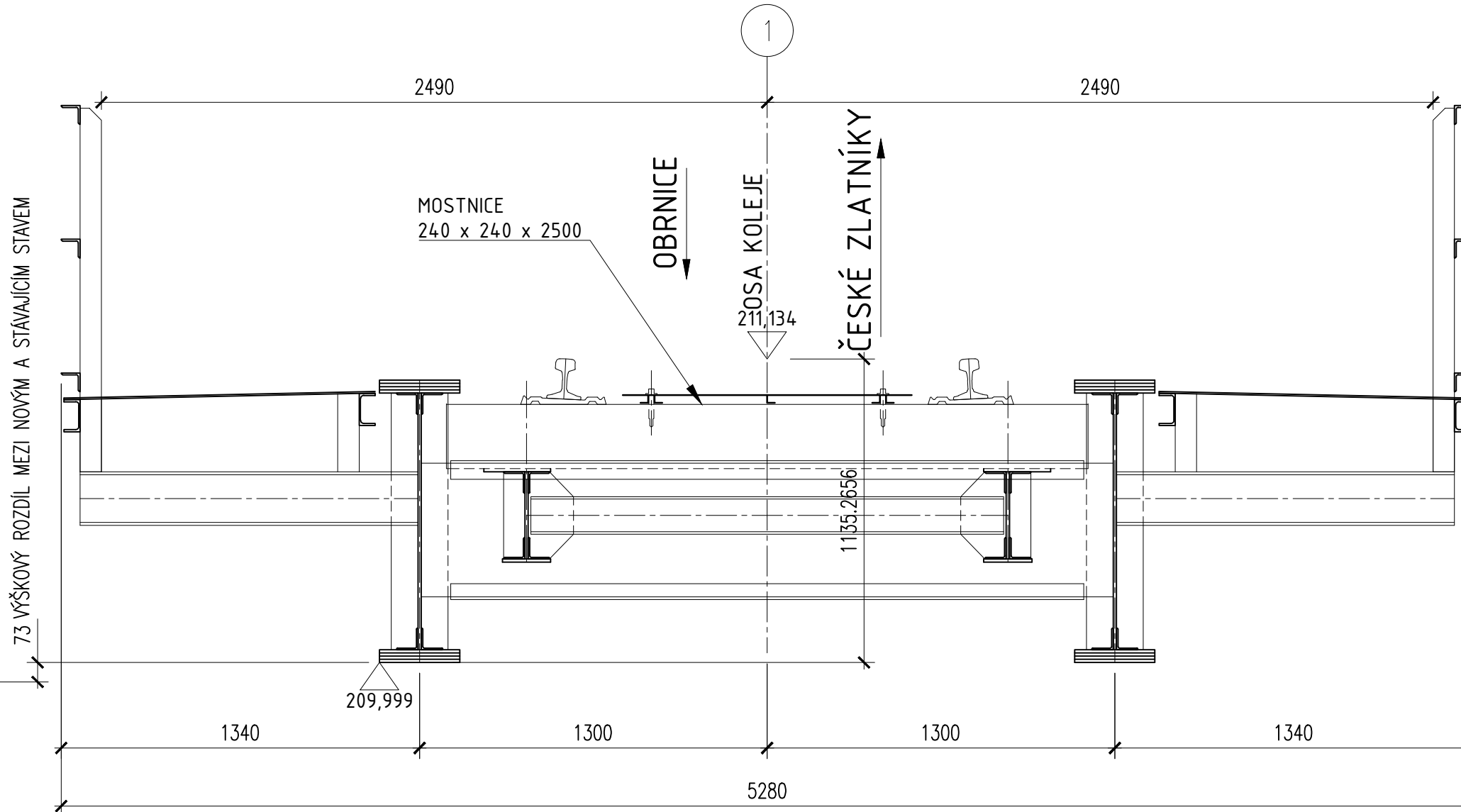
PODELNÝ ŘEZ – NOVÝ STAV
m 1:50



PŘÍČNÝ ŘEZ V POLOVINĚ ROZPĚTÍ – NOVÝ STAV
m 1:20



PŘÍČNÝ ŘEZ V POLOVINĚ ROZPĚTÍ – STÁVAJÍCÍ STAV
m 1:20



MATERIÁL :

- HLAVNÍ NK (PLECHY DO TL. 30mm VČETNĚ) S355J2
- HLAVNÍ NK (PLECHY NAD TL. 30mm) S355N
- DOPLŇKOVÉ KONSTRUKCE S235JR+N

POZNÁMKY :

- DOKUMENT KONTROLY 3.2
- PLOŠNÝ UT NA TRÍDU S1 DLE ČSN EN 10 160
- UT SVAROVÉ HRANY E2 DLE ČSN EN 10 168
- SPODNÍ STAVBA, ŽELEZOBETONOVÁ KONSTRUKCE KRESLENA POUZE INFORMATIVNĚ
- PKO VIZ. TECHNICKÁ ZPRÁVA

REVIZE	OBSAH REVIZE	DATUM REVIZE	ČÍSLO PARÉ:
01			
02			
03			

OBJEDNATEL:		ZHOTOVITEL:	
 SPRÁVA ŽELEZNIC, státní organizace DLAŽDĚNÁ 1003/7 110 00 PRAHA 1 - NOVÉ MĚSTO		 AFRY CZ s.r.o. MAGISTRO 1275/13 140 00 PRAHA 4 tel.: +420 277 005 500 www.afry.cz	
HLAVNÍ INŽENÝR PROJEKTU:	ZODPOVĚDNÝ PROJEKTANT:	VYPRACOVAL:	KONTROLOVAL:
Ing. PAVEL NOVÁK	Ing. MARTIN ŘEHULKA	Ing. PAVEL BÁČA	Ing. LÁSZLÓ SZÍKORA
NÁZEV PROJEKTU:			
OPRAVA MOSTNÍCH OBJEKTŮ V ÚSEKU POČERADY - ČESKÉ ZLATNÍKY			
ČÁST:			
MOSTY, PROPUSTKY A ZDI			
OBJEKT:			
SO 14-17 MOST EV. KM 233,492			
PŘÍLOHA:			
Tvar NK - přehledný výkres			
DATUM:	10/2020	ČÁST DOKUMENTACE:	ČÍSLO PŘÍLOHY:
STUPEŇ:	PDSP	D.2.1.4	20
MĚŘÍTKO:	1 : 100,50,20		
POČET FORMÁTŮ:	8 x A4	POŘADÍ OBJEKTU:	
Č. ZAKÁZKY:	2020/0111	17	