

PŘÍČNÝ ŘEZ A-A 1:25



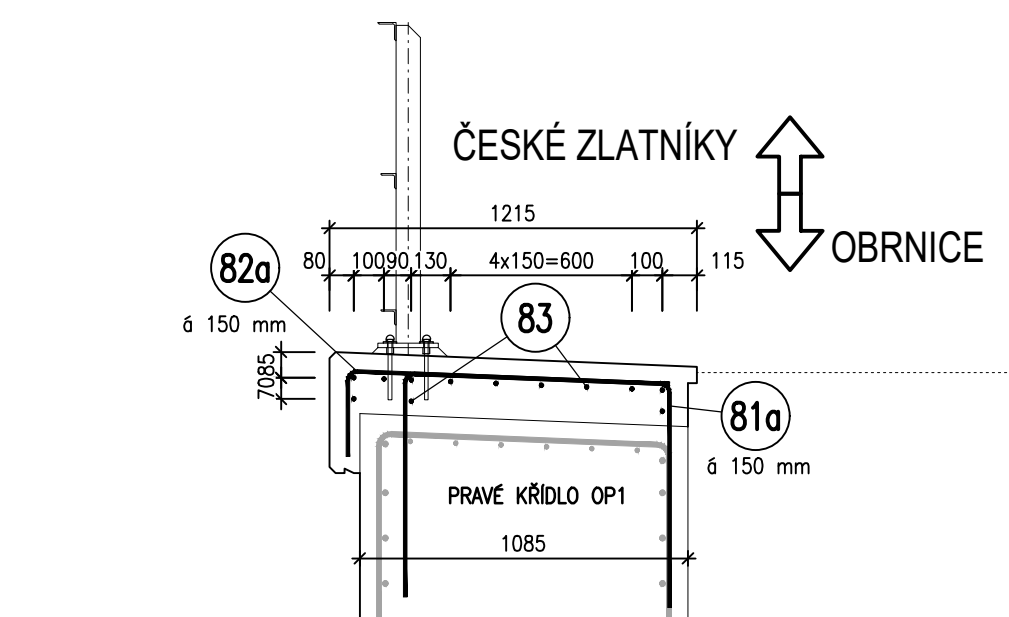
NE IMENŮÍ PRŮMĚR T

Průměr prutu	
$\varnothing \leq 16\text{mm}$	$\varnothing > 16\text{mm}$
4ø	7ø

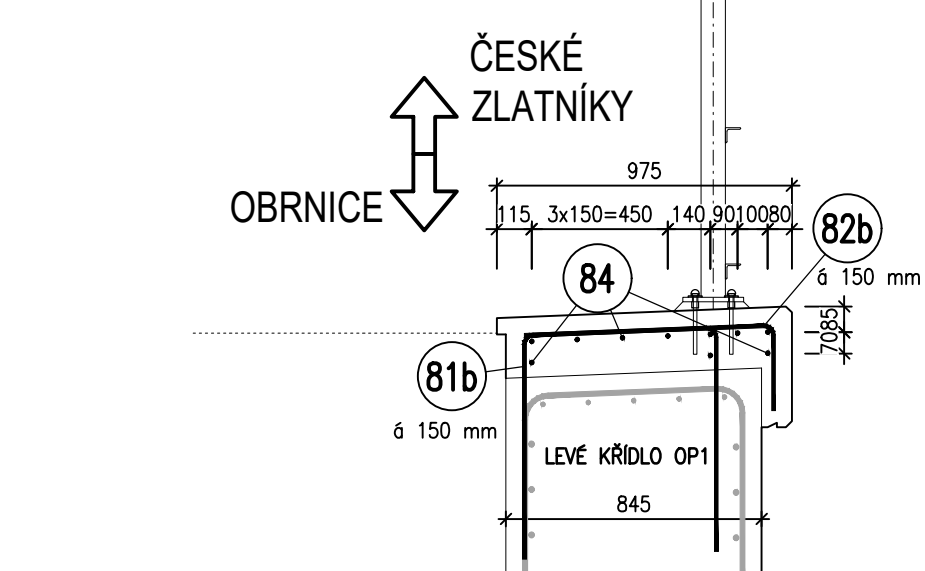


1. ZA ÚČELEM DOKONALÉHO PROBĚTOVÁNÍ KONSTRUKCE NENÍ PŘÍPUSTNÉ, ABY MEZERA MEZI SOUBĚŽNÝMI POLOŽKAMI BYLA MENŠÍ NEŽ 35 mm.
2. PRO PŘÍPADNÉ SVAŘOVÁNÍ VÝŽUŽE PLATÍ TP 193
3. STYKOVANÁ VÝŽUŽ BUDE ULOŽENA NA SRAZ
4. SOUČÁSTÍ TÉTO PŘÍLOHY JE:  
– PŘÍLOHA "VÝŽUŽ OPĚRY OP1 – část 2" (VÝTAH+VÝKAZ VÝŽUŽE).

ŘEZ P-P 1:25



## PŮDORYS PRAVÉHO KŘÍDLA 1:25



REVIZE	OBSAH REVIZE	DATUM REVIZE	ČÍSLO PARÉ:
01			
02			
03			

OBJEDNATEL: <div> SPRÁVA ŽELEZNIC státní organizace Dlážděná 1003/7 110 00 PRAHA 1 - NOVÉ MĚSTO</div>		ZHOTOVITEL: <div> AFRY AFRY CZ s.r.o. MAGISTRÁT 1275/13 140 00 PRAHA 4 tel.: +420 277 005 500 www.afry.cz</div>	
HLAVNÍ INŽENÉR PROJEKTU:  Ing. PAVEL NOVÁK	ZODPOVĚDNÝ PROJEKTANT: Ing. MARTIN REHULKA	VYPRACOVAL: Ing. VERONIKA ŠŮTA	KONTROLOVAL: Ing. LÁSZLÓ SZÉKORA
NÁZEV PROJEKTU: <div>OPRAVA MOSTNÍCH OBJEKTŮ V ÚSEKU POČERADY - ČESKÉ ZLATNÍKY</div>			
ČÁST: MOSTY, PROPUSTKY A ZDI			
OBJEKT: SO 14-17 MOST EV. KM 233,492			
PŘÍLOHA: VÝZTUŽ OPĚRY 1 - část 1			
DATAUM:	10/2020	ČÁST DOKUMENTACE:	ČÍSLO PŘÍLOHY:
STUPEŇ:	PDFS	D.2.1.4	13
MĚŘÍTKO:	1:25, 1 : 50, 1 : 100		
POČET FORMÁTŮ:	10x A4	POŘADÍ OBJEKTU:	
C. ZAKÁZKY:	2020/0111		