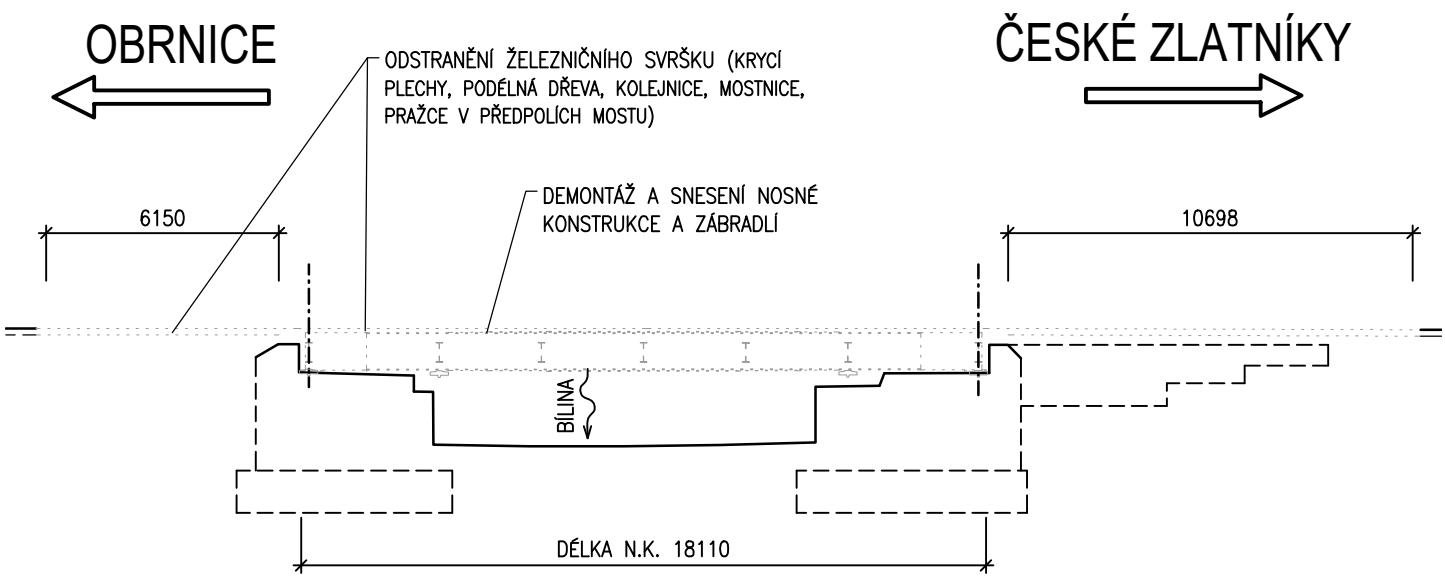


POSTUP VÝSTAVBY

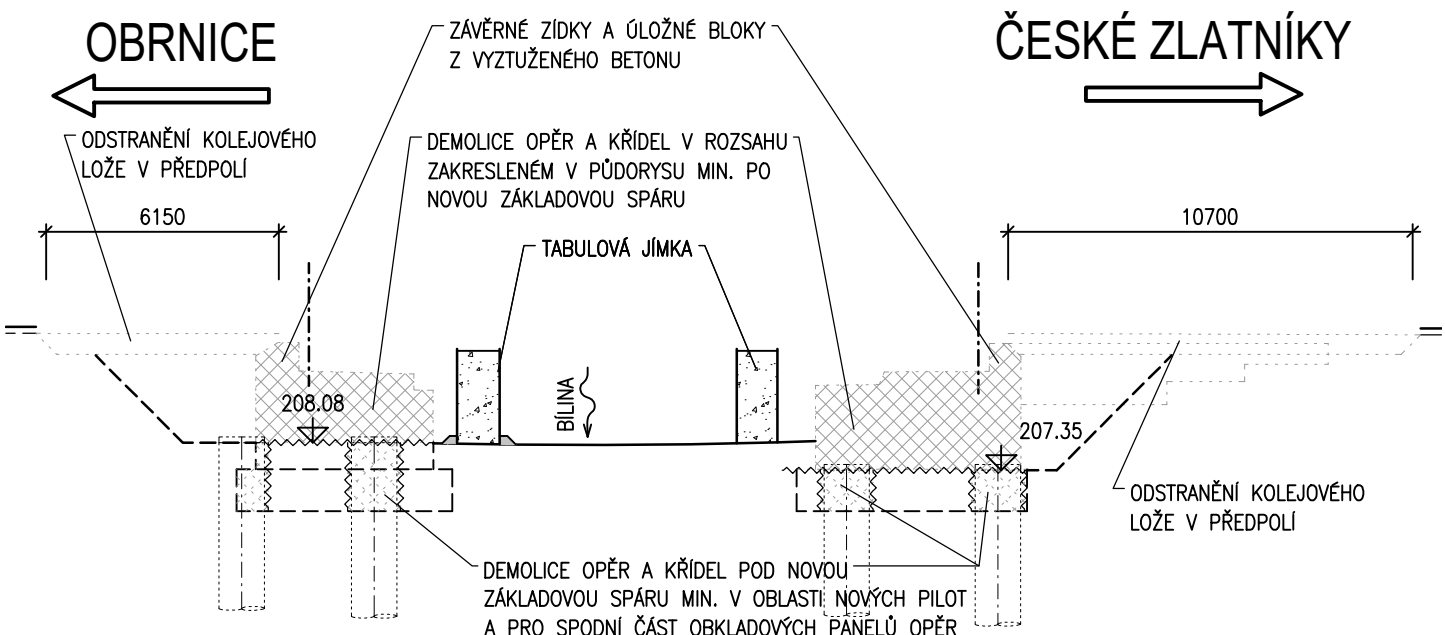
1. DEMOLICE 1. ČÁST

PODÉLNÝ ŘEZ 1:200



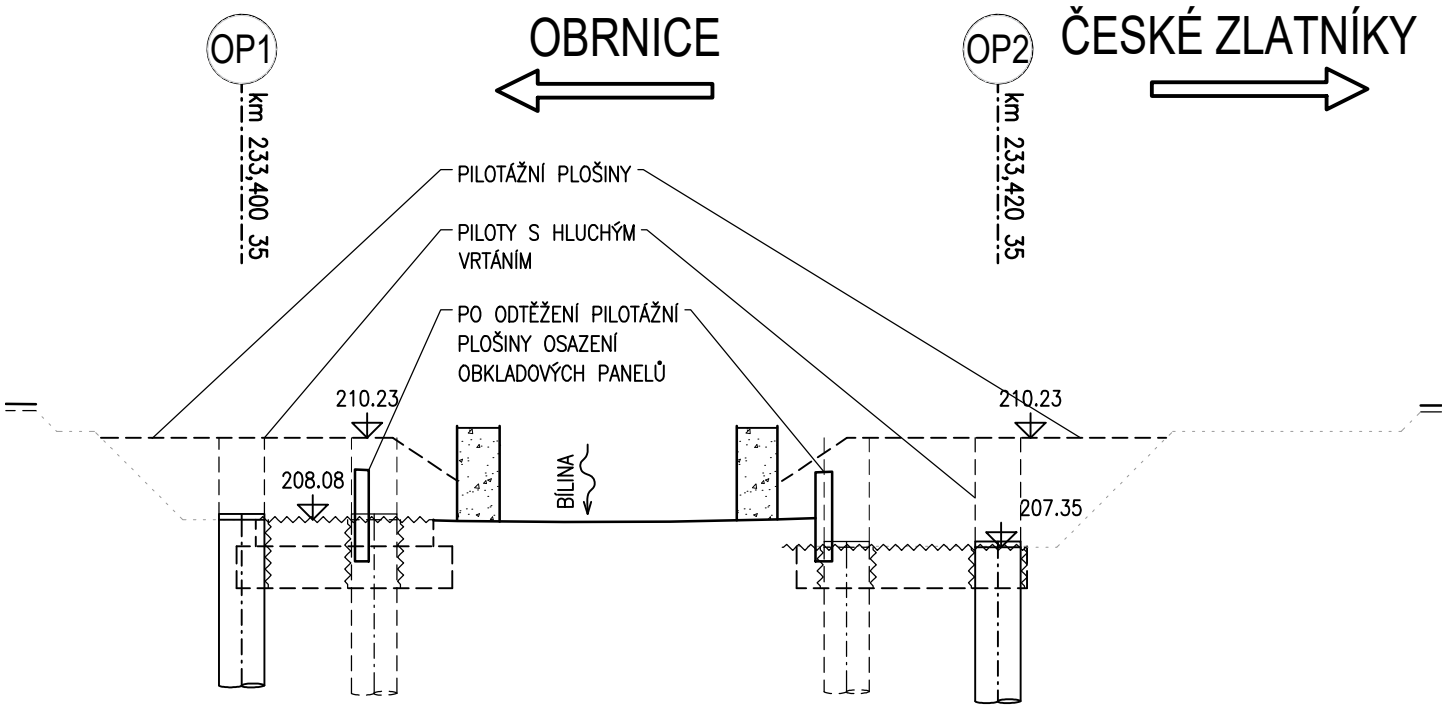
2. DEMOLICE 2. ČÁST

PODÉLNÝ ŘEZ 1:200



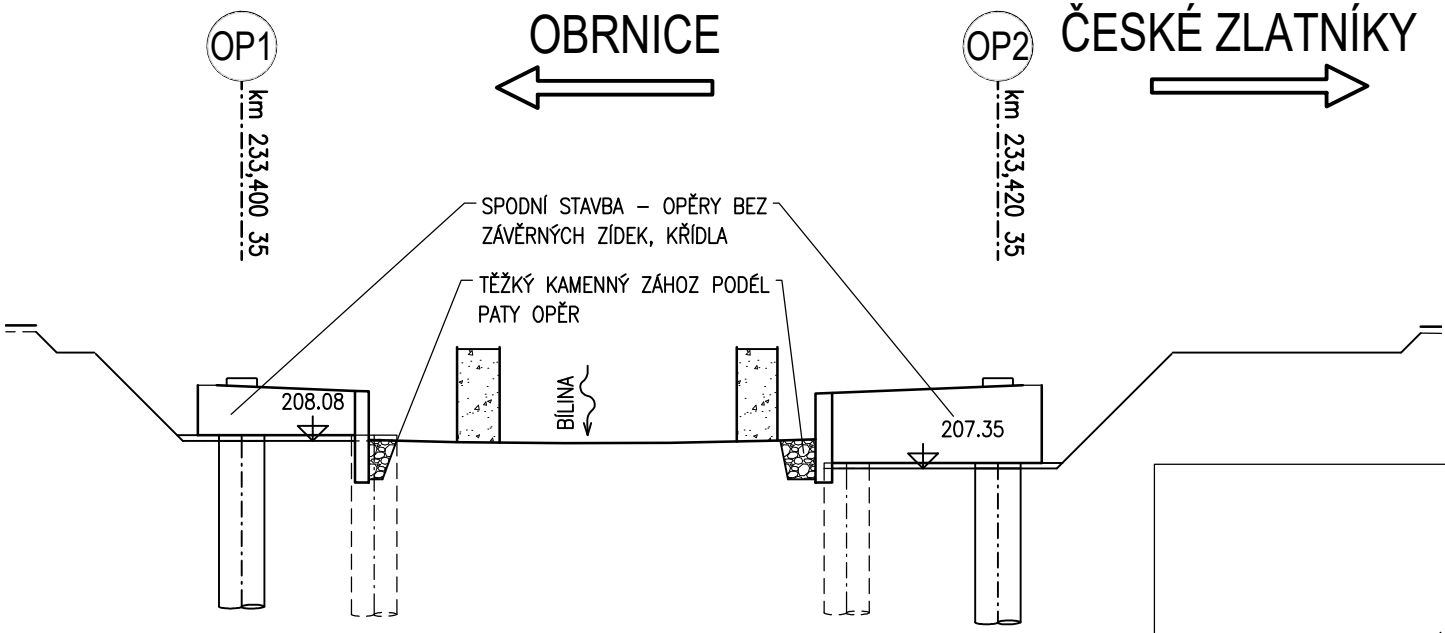
3. ZALOŽENÍ MOSTU

PODÉLNÝ ŘEZ 1:200



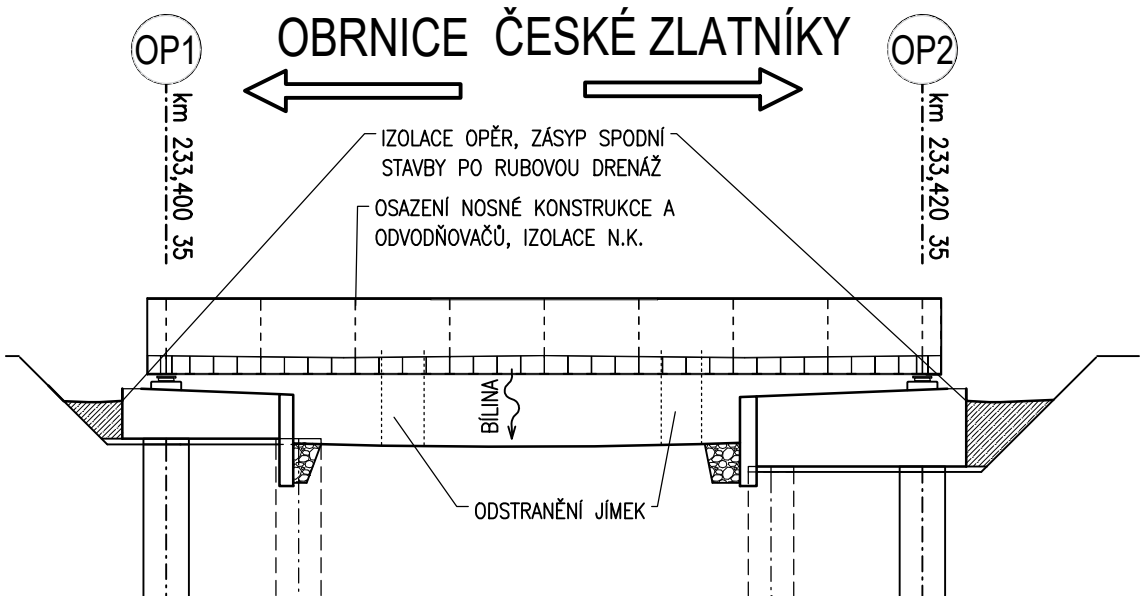
4. SPODNÍ STAVBA

PODÉLNÝ ŘEZ 1:200



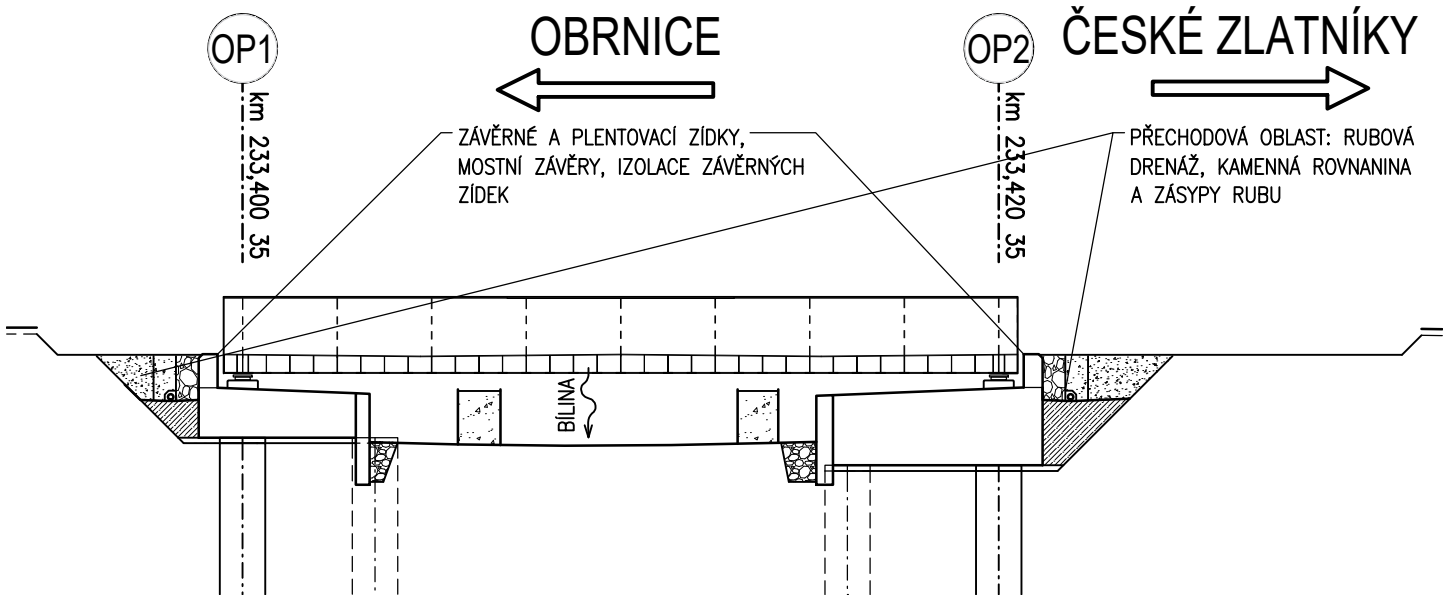
5. NOSNÁ KONSTRUKCE

PODÉLNÝ ŘEZ 1:200

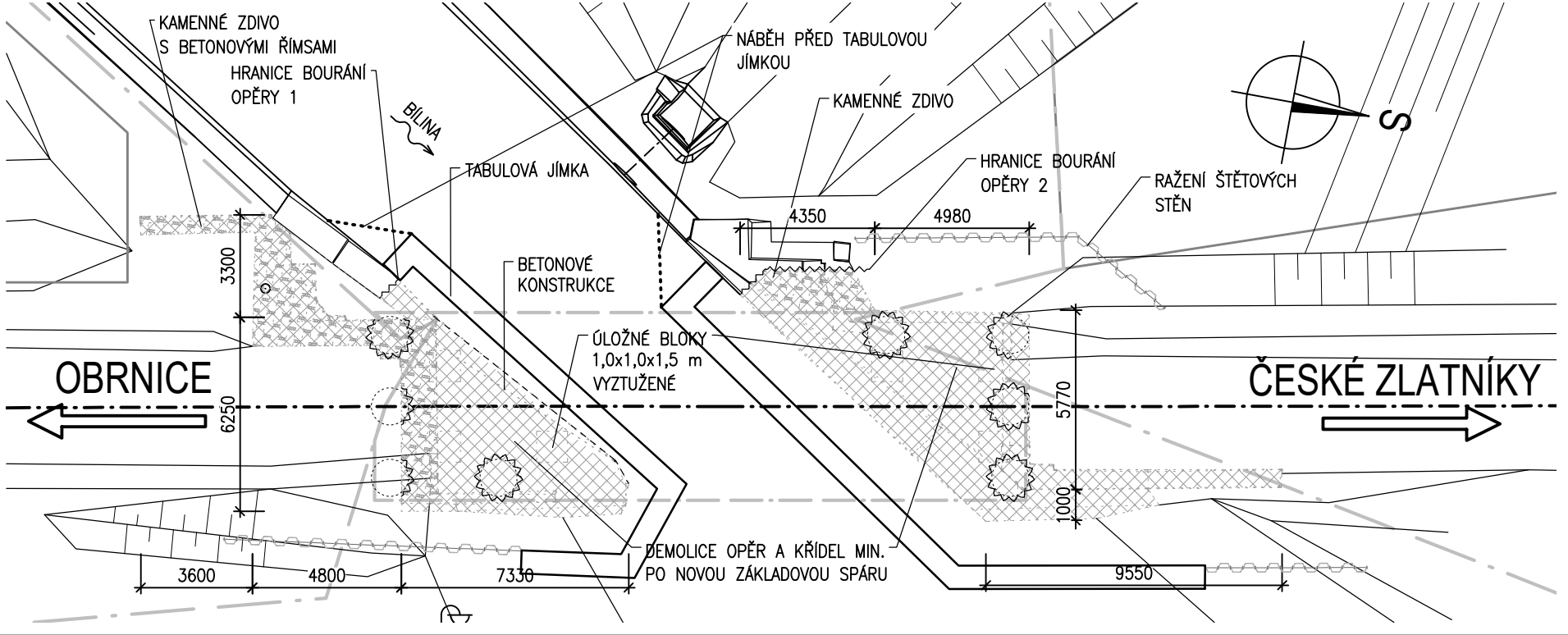


6. PŘECHODOVÁ OBLAST

PODÉLNÝ ŘEZ 1:200



PŮDORYS 1:200



1. DEMOLICE 1. ČÁST:

- PŘÍPRAVNÉ PRÁCE (VYKLIZENÍ PROSTORU, VYTČENÍ SÍTÍ, ZŘÍZENÍ BODŮ MIKROSITĚ AP.), VÝLUKA KOLEJÍ K01
- ODSTRANĚNÍ ŽELEZNIČNÍHO SVRŠKU (KRYCÍ PLECHY, PODÉLNÁ DŘEVA, KOLEJE, MOSTNICE, PRAČE V PŘEDPOLÍCH MOSTU)
- DEMONTÁŽ A SNESENÍ NOSNÉ KONSTRUKCE VČETNĚ ZABRADLÍ NA MOSTĚ
- DEMONTÁŽ ZABRADLÍ NA HORNÍ ČÁSTI KŘÍDEL

2. DEMOLICE 2. ČÁST:

- OSAZENÍ TABULOVÝCH JÍMEK A RAŽENÍ ŠTĚTOVÝCH STĚN
- ODSTRANĚNÍ KOLEJOVÉHO LÓŽE V PŘEDPOLÍCH V NUTNÉ DÉLCE
- BOURÁNÍ OPĚR A KŘÍDEL S POSTUPNÝM ODTĚŽOVÁNÍM PROSTORU ZA OPĚRAMI

3. ZALOŽENÍ MOSTU:

- NASYPÁNÍ A ÚPRAVA PILOTÁŽNÍCH PLOŠIN
- VRTÁNÍ PILOT
- VYZTUŽENÍ A BETONÁŽ PILOT
- ODTĚŽENÍ PILOTÁŽNÍCH PLOŠIN, VÝKOP PRO OPĚRY
- OSAZENÍ OBKLADNÍCH PANELOŮ

4. SPODNÍ STAVBA:

- VYZTUŽENÍ A BETONÁŽ OPĚR A KŘÍDEL
- KAMENNÝ ZÁHOZ PODÉL PATY OPĚR

5. NOSNÁ KONSTRUKCE:

- IZOLACE OPĚR
- ODSTRANĚNÍ TABULOVÝCH JÍMEK
- MONTÁŽ A OSAZENÍ NOSNÉ KONSTRUKCE
- OSAZENÍ ODVODŇOVAČŮ
- PODKLADNÍ BETON POD DRENÁŽ, ZÁSYP OPĚR PO RUBOVOU DRENÁŽ

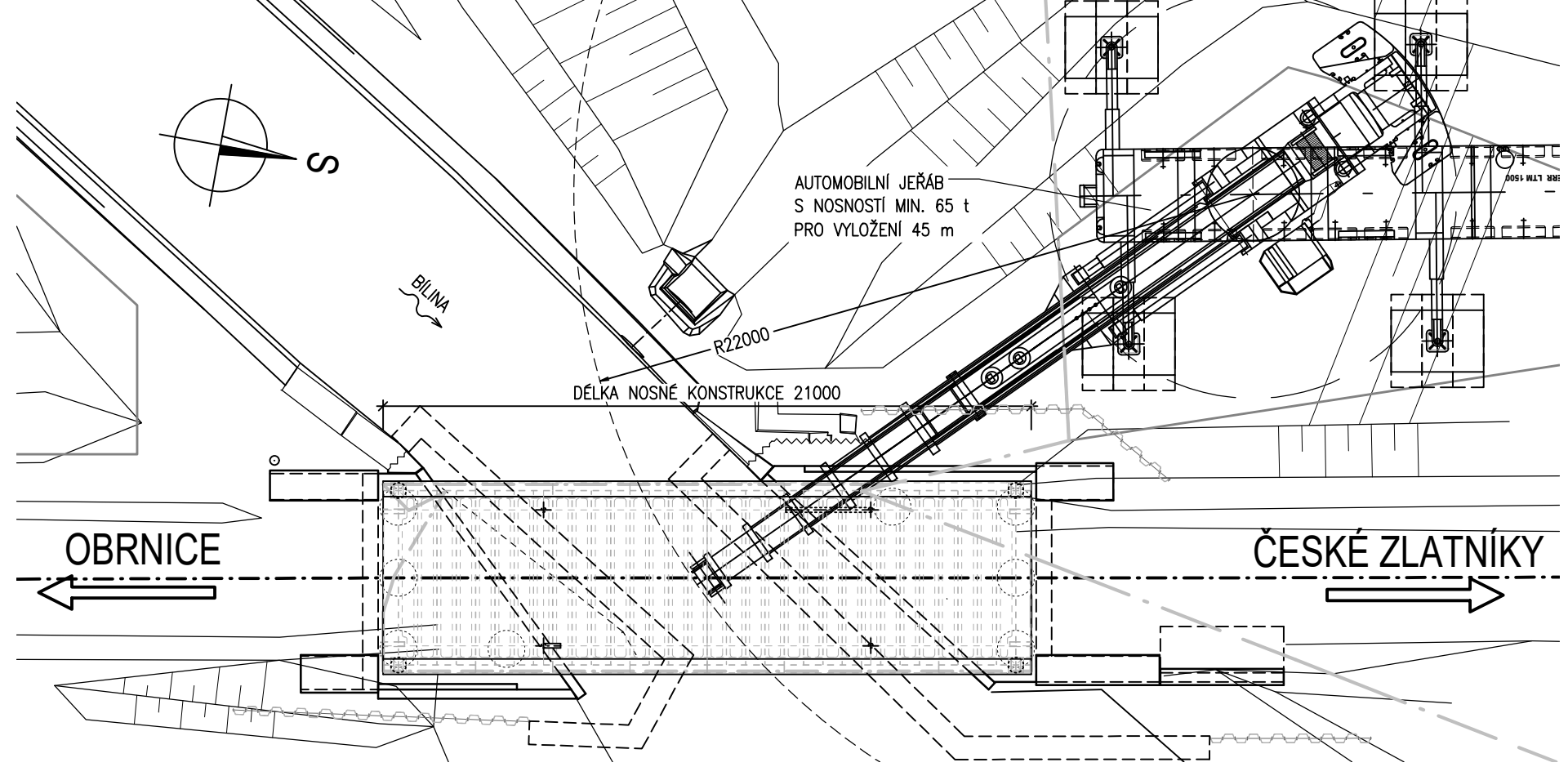
6. PŘECHODOVÁ OBLAST:

- VYZTUŽENÍ A BETONÁŽ ZÁVĚRNÝCH A PLENTOVACÍCH ZÍDEK
- OSAZENÍ MOSTNÍCH ZÁVĚRŮ
- OSAZENÉ ÚHLOVÉ ZIDKY
- IZOLACE NOSNÉ KONSTRUKCE A ZÁVĚRNÝCH ZÍDEK
- PŘECHODOVÉ OBLASTI - RUBOVÁ DRENÁŽ, KAMENNÁ ROVNANINA, ZÁSYPY

7. DOKONČOVACÍ PRÁCE:

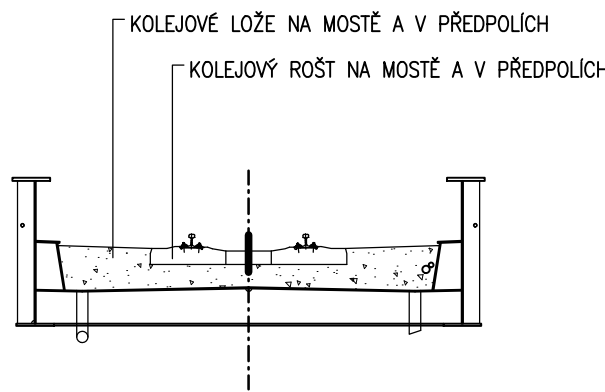
- BETONÁŽ ŘÍMS
- OSAZENÍ KRYTU ODVODŇOVAČŮ
- PROVEDENÍ KOLEJOVÉHO LÓŽE NA MOSTĚ A V PŘEDPOLÍCH
- OSAZENÍ ZABRADLÍ, KOLEJOVÝ ROŠT
- UVEDENÍ MOSTU DO PROVOZU

PŮDORYS 1:200

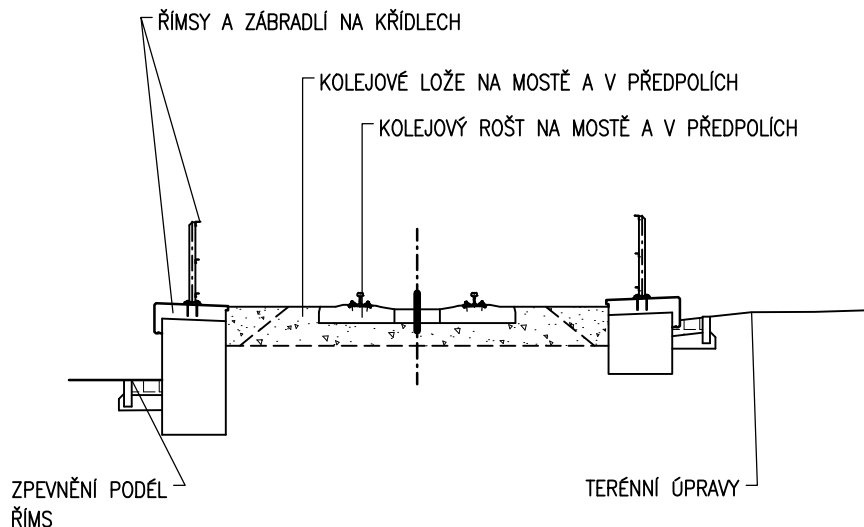


7. DOKONČOVACÍ PRÁCE

PŘÍČNÝ ŘEZ MOSTEM 1:100



PŘÍČNÝ ŘEZ PŘEDPOLÍM 1:100



POZNÁMKY

- VÝKOP, DEMOLICE A VÝSTAVBA OPĚR BUDE PROBÍHAT POSTUPNĚ - BODY 2. - 4. NEJPRVE PRO OPĚRU 1, POTOM BODY 2. - 4. PRO OPĚRU 2. TÍM BUDE OMEZEN ZÁSAH DO PRŮTOČNEHO PROFILU ŘEKY V MÍSTĚ STAVBY.
- PODLE AKTUÁLNÍ HYDROLOGICKÉ SITUACE MOHOU PROBÍHAT VÝKOPOVÉ PRÁCE VČETNĚ ZAJIŠTĚNÍ TABULOVÝMI JÍMKAMI SOUBĚŽNĚ NA OBOU OPĚRÁCH. TAKOVÝ POSTUP JE NUTNÉ AKTUÁLNĚ PROJEDNAT S POVODNÍ OHŘE.

REVIZE	OBSAH REVIZE	DATUM REVIZE	ČÍSLO PARÉ:
01			
02			
03			

SOUŘADNICOVÝ S-JTSK, VÝŠKOVÝ SYSTÉM Bpv

<b>OBJEDNATEL:</b>  SPRÁVA ŽELEZNIC, státní organizace DLÁŽDĚNÁ 1003/7 110 00 PRAHA 1 - NOVÉ MĚSTO		<b>ZHOTOVITEL:</b>  AFRY CZ s.r.o. MAGISTRŮ 1275/13 140 00 PRAHA 4 tel.: +420 277 005 500 www.afry.cz	
<b>HLAVNÍ INŽENÝR PROJEKTU:</b> Ing. PAVEL NOVÁK	<b>ZODPOVĚDNÝ PROJEKTANT:</b> Ing. LÁSZLÓ SZÍKORA	<b>VYPRACOVAL:</b> Ing. MAGDA ZDRAŽILOVÁ	<b>KONTROLOVAL:</b> Ing. MARTIN ŘEHULKA
<b>NÁZEV PROJEKTU:</b> OPRAVA MOSTNÍCH OBJEKTŮ V ÚSEKU POČERADY - ČESKÉ ZLATNÍKY			
<b>ČÁST:</b> MOSTY, PROPUSTKY A ZDI			
<b>OBJEKT:</b> SO 14-17 MOST EV. KM 233,492			
<b>PŘÍLOHA:</b> POSTUP VÝSTAVBY			
<b>DATUM:</b> 08/2020	<b>STUPEŇ:</b> DSP	<b>ČÁST DOKUMENTACE:</b> D.2.1.4	<b>ČÍSLO PŘÍLOHY:</b> 13
<b>MĚŘÍTKO:</b> 1 : 200	<b>POČET FORMÁTŮ:</b> 10x A4	<b>POŘADÍ OBJEKTU:</b> 17	
<b>Č. ZAKÁZKY:</b> 2020/0111			