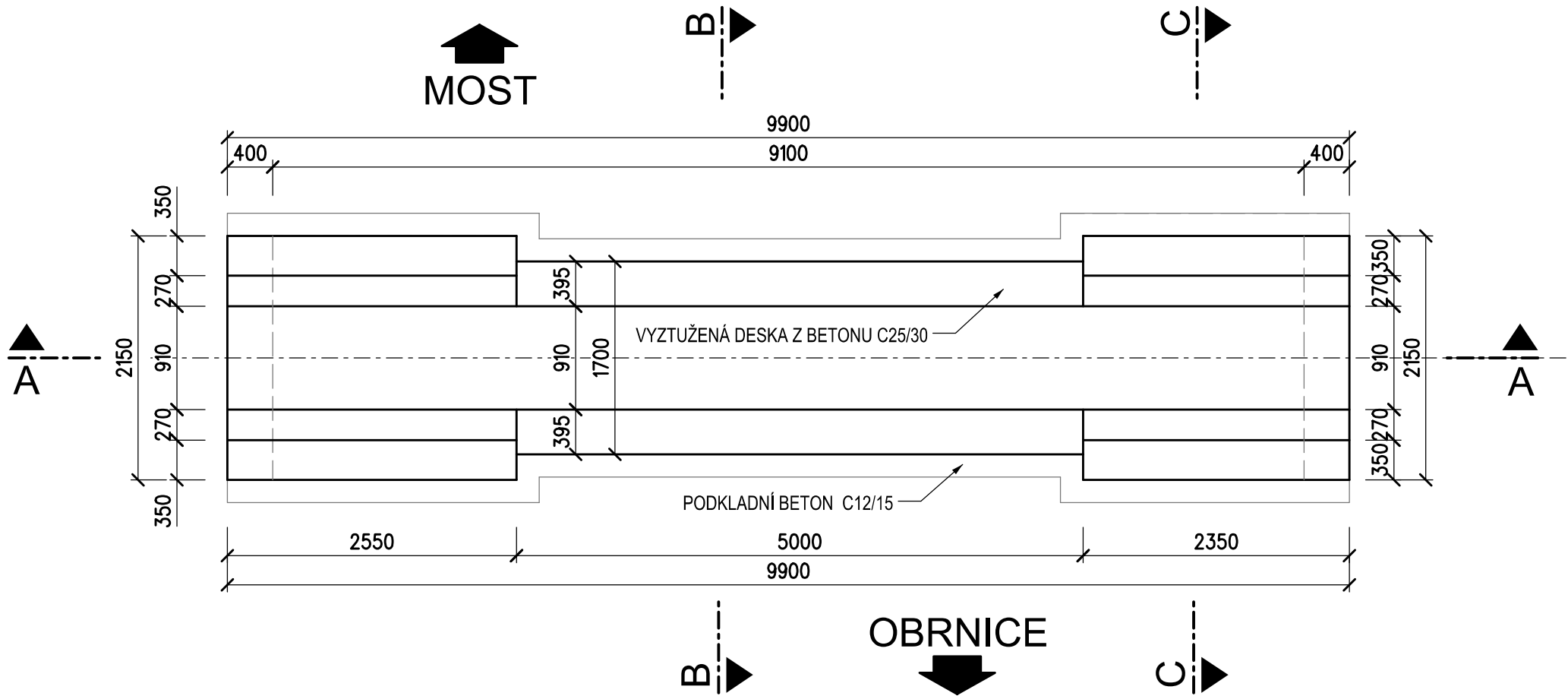


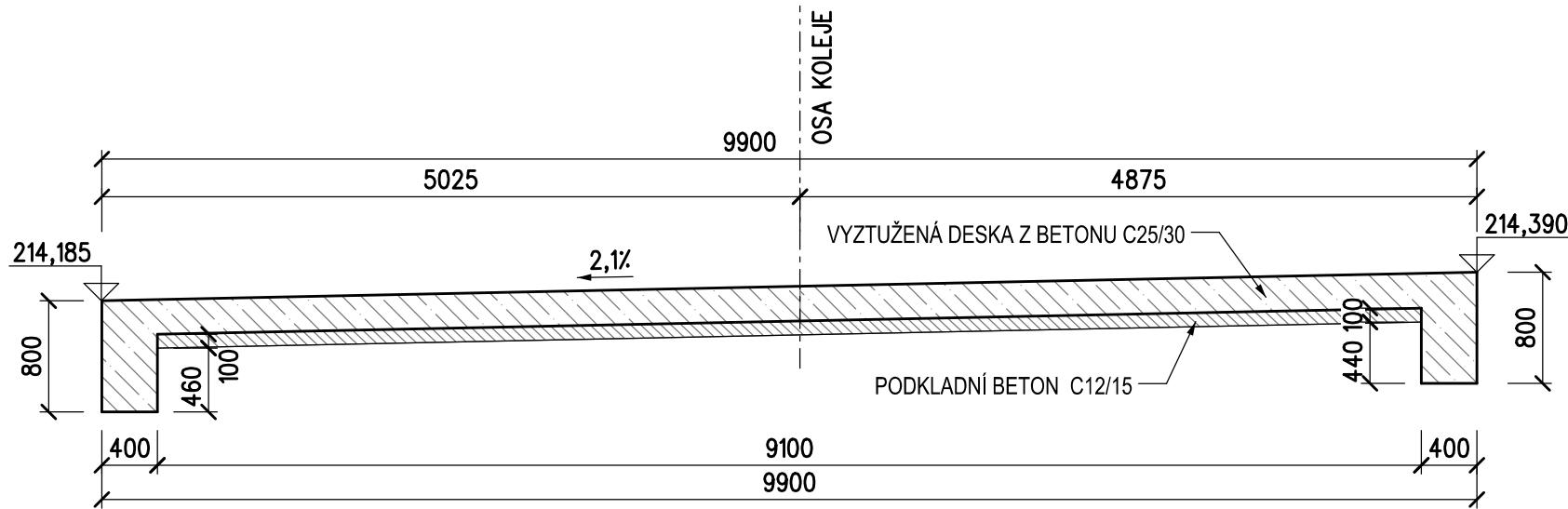
PROJEKT STAVBY NA OPRAVU PROPUSTKU V KM 119,775 TÚ Č. 0694 OBRNICE - MOST

VÝKRES TVARU A VÝZTUŽE ZÁKLADOVÉ DESKY

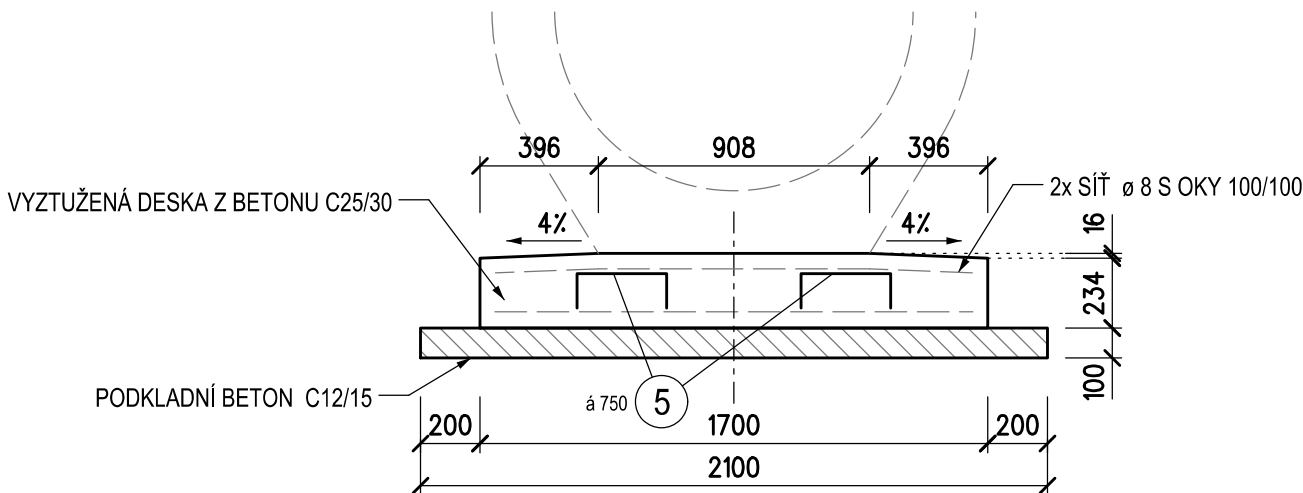
PŮDORYS M 1:50



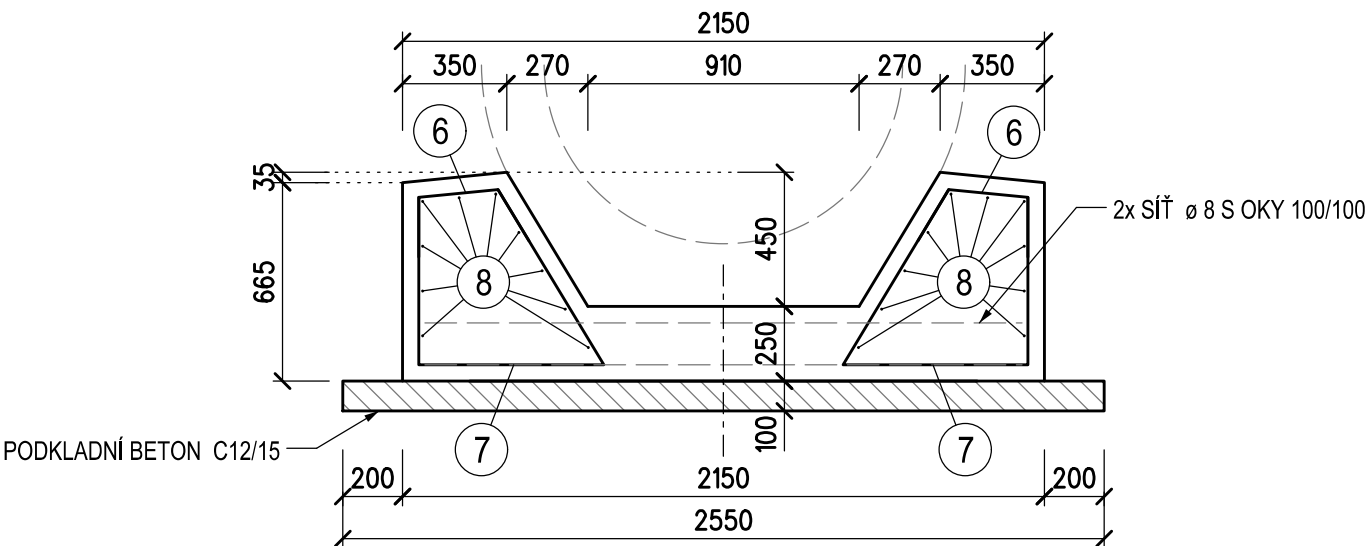
ŘEZ A-A M 1:50



ŘEZ B-B M 1:25



ŘEZ C-C M 1:25



VÝZTUŽ DESKY M 1:25

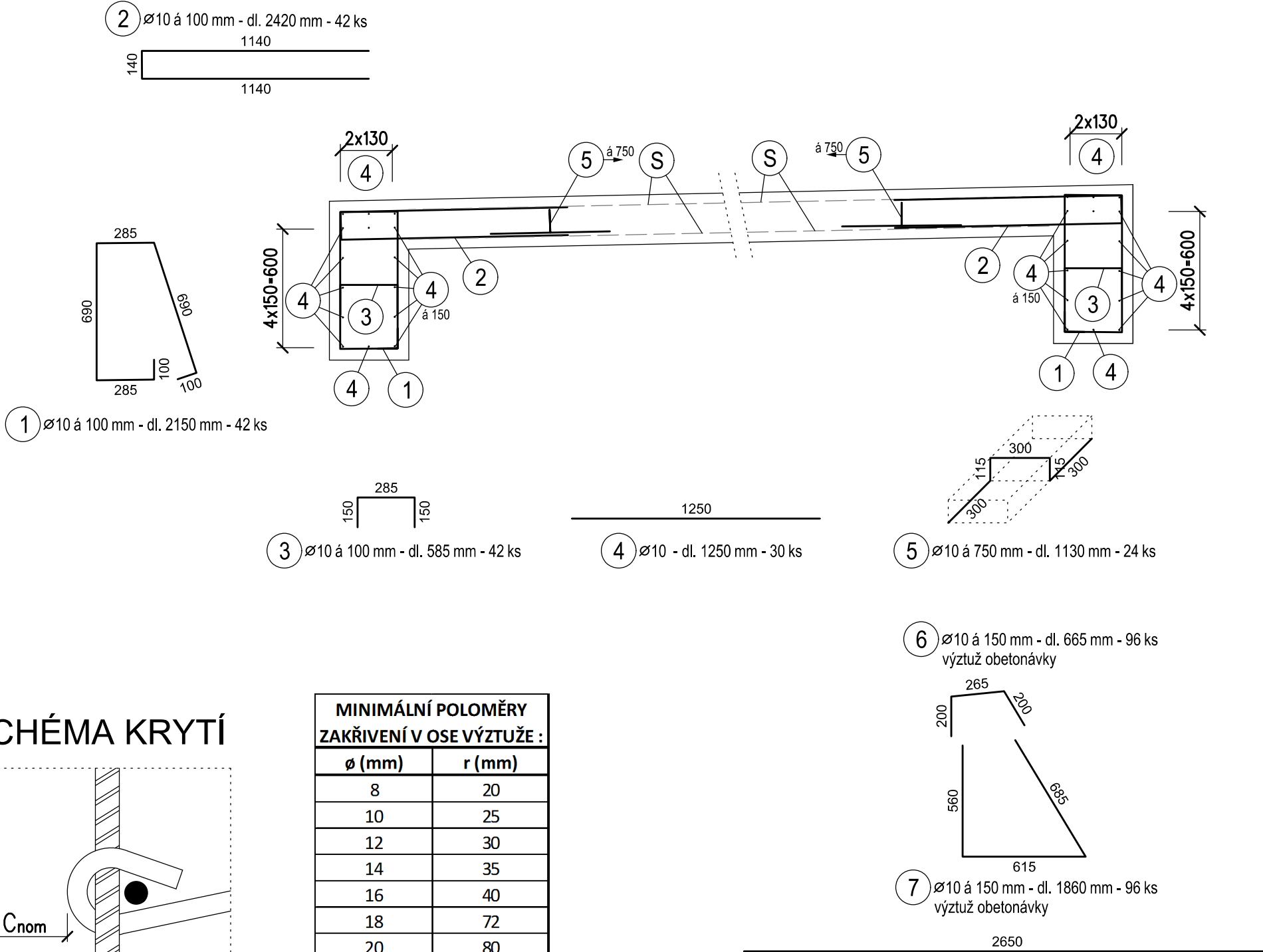
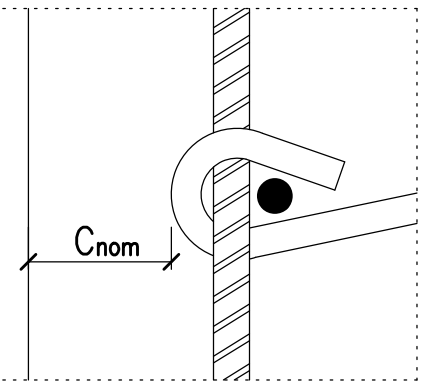


SCHÉMA KRYTÍ



| MINIMÁLNÍ POLOMÉRY ZAKŘIVENÍ V OSE VÝZTUŽE : | |
|---|--------|
| ø (mm) | r (mm) |
| 8 | 20 |
| 10 | 25 |
| 12 | 30 |
| 14 | 35 |
| 16 | 40 |
| 18 | 72 |
| 20 | 80 |
| 22 | 88 |
| 25 | 100 |
| 32 | 125 |

POZNÁMKY

MINIMÁLNÍ MEZERA MEZI SOUSEDNÍMI NESTYKOVANÝMI VLOŽKAMI 30 mm

ROZMĚRY VÝZTUŽE JSOU KÓTOVÁNY V OSE VÝZTUŽE

POLOMÉRY ZAKŘIVENÍ JEDNOTLIVÝCH PRUTŮ VIZ TABULKA

VÝZTUŽ BUDE VODIVĚ PROPOJENA A VYVEDENA NA POVRCH KONSTRUKCE, DLE TP 124

DALŠÍ PRVKY VKLÁDANÉ DO BEDNĚNÍ VIZ VÝKRES TVARU

BETONY: DLE ČSN EN 206 + A1, ČSN P 73 2404, TKP SSD KAP.18

PODKLADNÍ BETON C 12/15 - X0(F.1.2) - Cl 0,40 - Dmax22 - S3
PODKLADNÍ ŽELEZOBETONOVÁ DESKA C 25/30 - XA1, XF1(F.1.2) - Cl 0,40 - Dmax22 - S3

KUBATURA BETONU

PODKLADNÍ BETON 2,3 m³
PODKLADNÍ ŽELEZOBETONOVÁ DESKA 9,6 m³

OCEL B 500 B

MINIMÁLNÍ KRYTÍ VÝZTUŽE 40 mm
NOMINÁLNÍ KRYTÍ VÝZTUŽE 50 mm



VÝKAZ VÝZTUŽE

| Číslo položky | Průměr [mm] | Délka [m] | Počet [ks] | Tvar | Celkem (m) |
|---------------|-------------|-----------|------------|-------|------------|
| 1 | B10 | 2.150 | 42 | | 90.30 |
| 2 | B10 | 2.420 | 42 | | 101.64 |
| 3 | B10 | 0.585 | 42 | | 24.57 |
| 4 | B10 | 1.250 | 30 | | 37.50 |
| 5 | B10 | 1.130 | 24 | | 27.12 |
| 6 | B10 | 0.665 | 96 | | 63.84 |
| 7 | B10 | 1.860 | 96 | | 178.56 |
| 8 | B10 | 2.650 | 40 | | 106.00 |
| C E L K E M | | | | m' | 629.53 |
| | | | | kg/m' | 0.617 |
| | | | | kg | 388.4 |
| | | | | kg | 388.4 |

- S - SVAŘOVANÁ SÍŤ ø 8/100/100
- UVAŽOVANÝ PŘESAH PŘI POKLÁDCE 450mm (20%)
- SÍŤ U OBOU POVRCHŮ - 8 ks (3,0 m x 2,0 m)

| REVIZE | OBSAH REVIZE | DATUM REVIZE | ČÍSLO PARE: |
|--------|--------------|--------------|-------------|
| 01 | | | |
| 02 | | | |
| 03 | | | |

SOUŘADNICOVÝ S-JTSK, VÝŠKOVÝ SYSTÉM Bpv

| | | | |
|---|---|--|-------------------------------------|
| OBJEDNATEL:  SPRÁVA ŽELEZNIC, státní organizace DLÁŽDĚNÁ 1003/7 110 00 PRAHA 1 - NOVÉ MĚSTO | | ZHOTOVITEL:  AFRY CZ s.r.o. MAGISTRŮ 1275/13 140 00 PRAHA 4 tel.: +420 277 005 500 www.afry.cz | |
| HLAVNÍ INŽENÝR PROJEKTU: Ing. PAVEL NOVÁK | ZODPOVĚDNÝ PROJEKTANT: Ing. LÁSZLÓ SZÍKORA | VYPRACOVAL: Ing. TOMÁŠ KUBÍN | KONTROLOVAL: Ing. LÁSZLÓ SZÍKORA |
| NÁZEV PROJEKTU: OPRAVA MOSTNÍCH OBJEKTŮ V ÚSEKU POČERADY - ČESKÉ ZLATNÍKY | | | |
| ČÁST: MOSTY, PROPUSTKY A ZDI | | | |
| OBJEKT: SO 14-19 PROPUSTEK EV. KM 119,775 TU Č. 0694 OBRNICE - MOST | | | |
| PŘÍLOHA: VÝKRES TVARU A VÝZTUŽE ZÁKLADOVÉ DESKY | | | |
| DATUM: 10/2020 | STUPEŇ: DSP | ČÁST DOKUMENTACE: D.2.1.4 | 2.2 |
| MĚŘÍTKO: 1:50 | POČET FORMÁTŮ: 8xA4 | POŘADÍ OBJEKTU: 19 | |
| Č. ZAKÁZKY: 2020/0111 | | | |