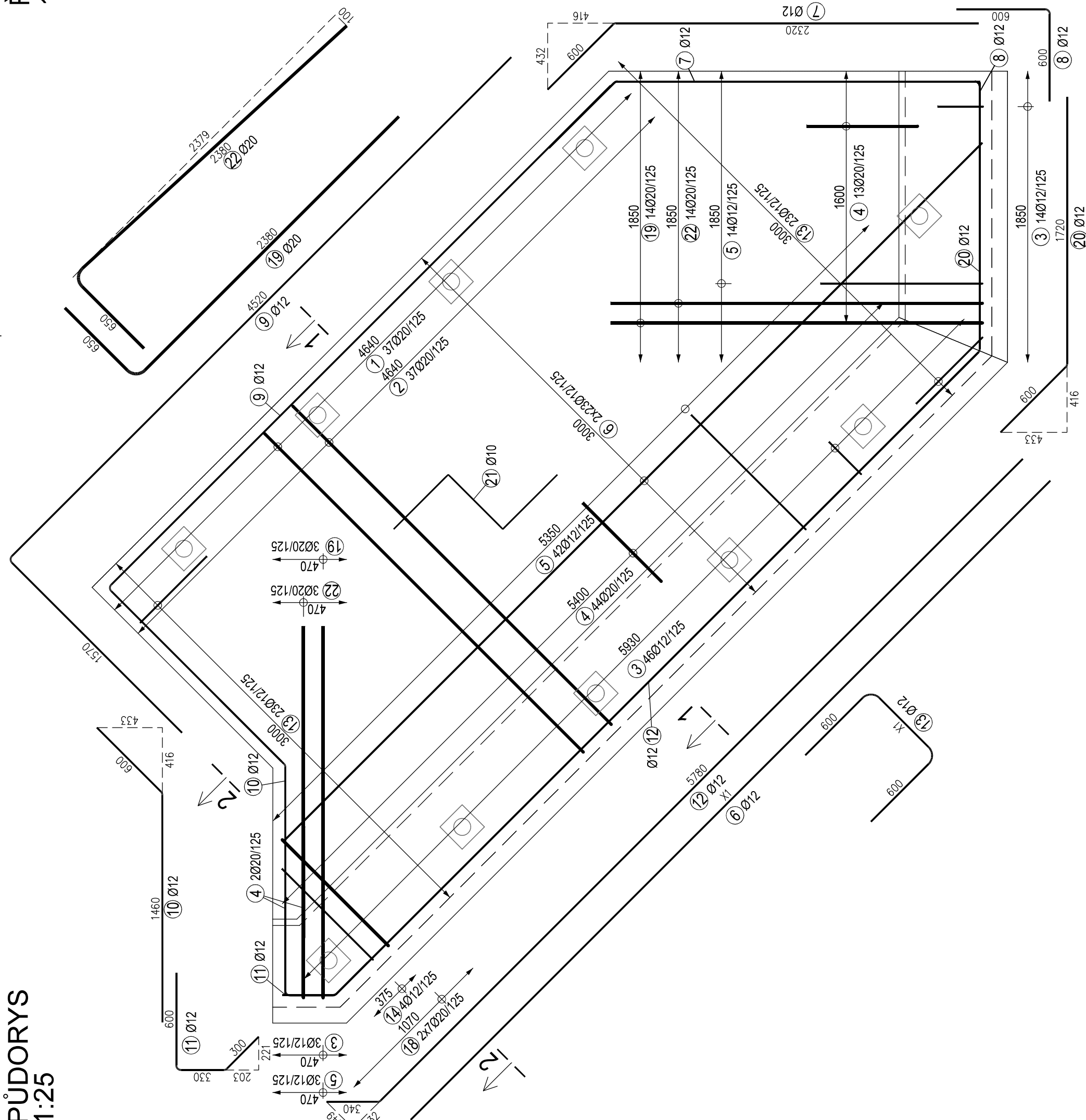
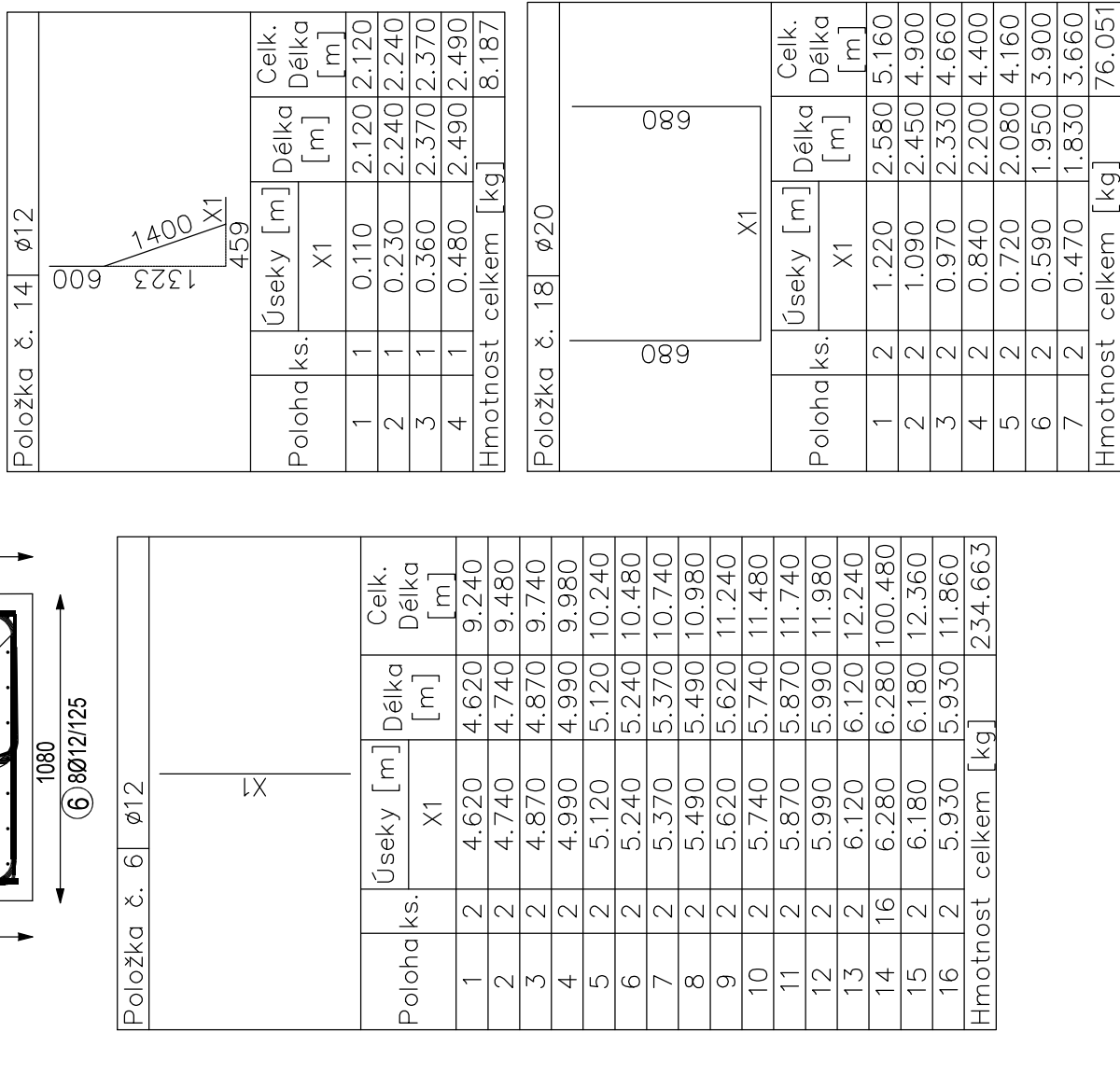
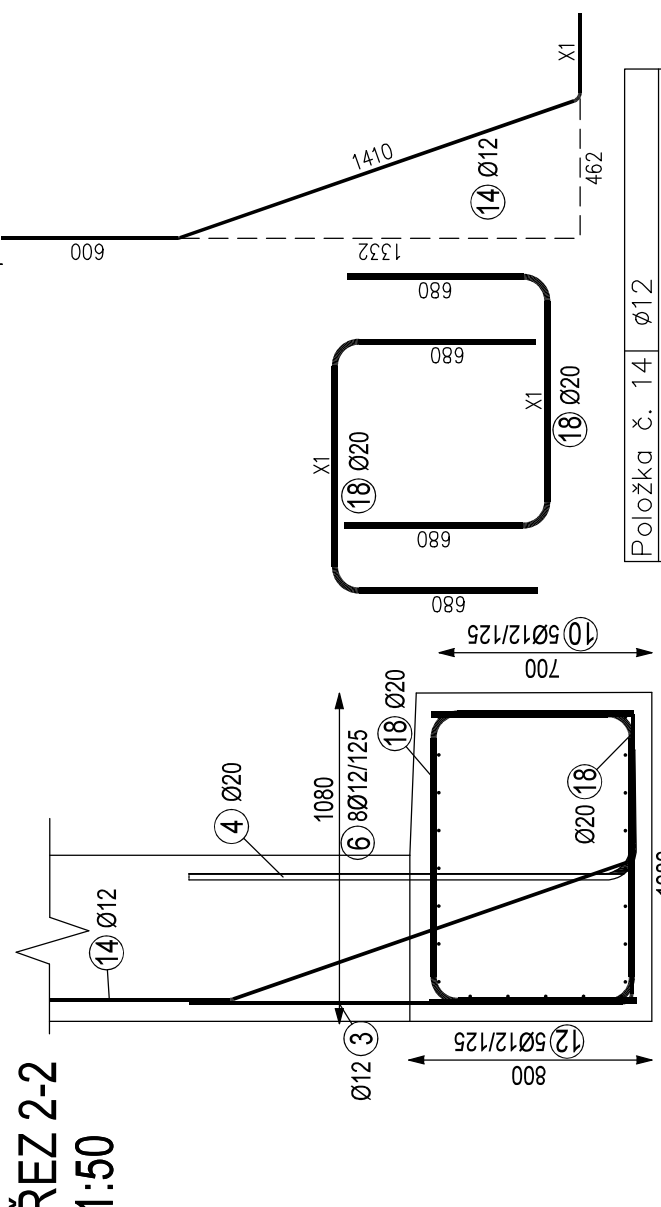
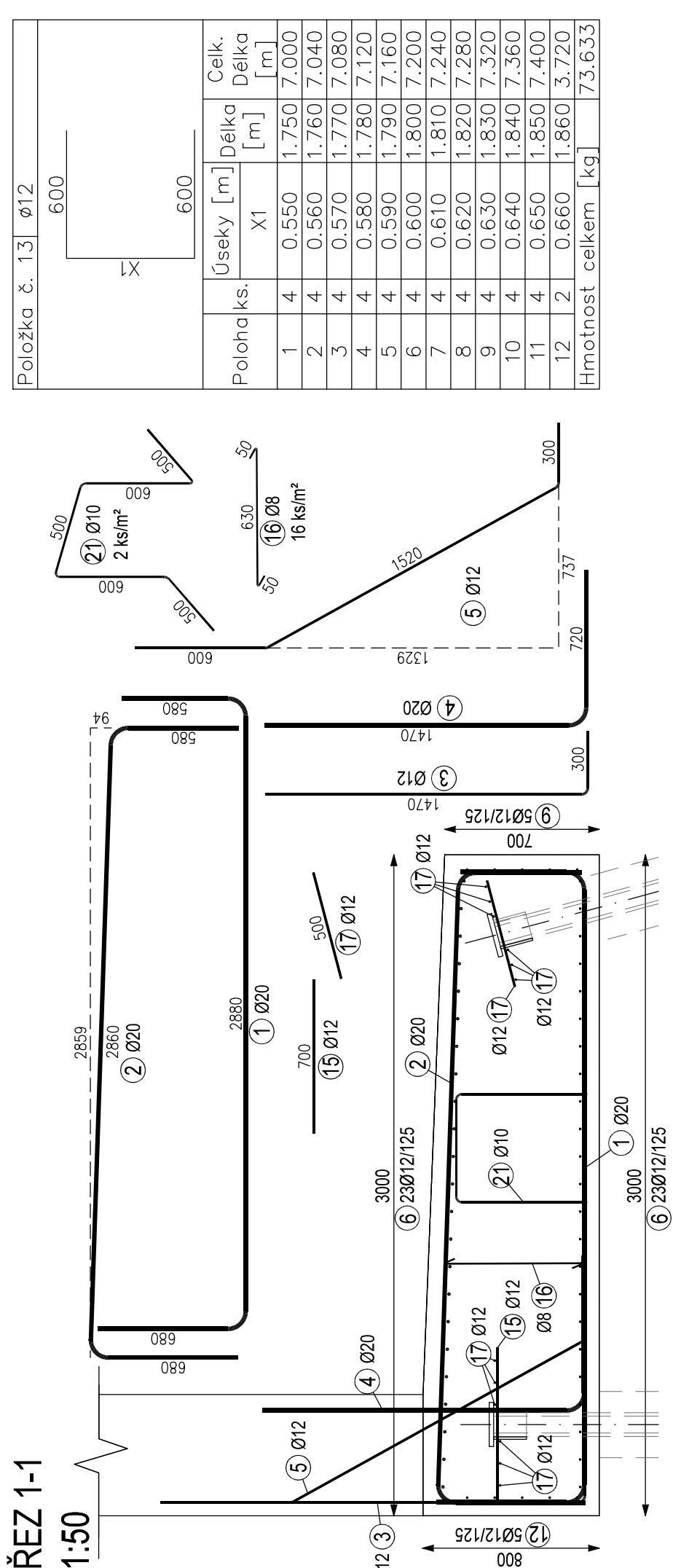


PÚDORYS
1:25

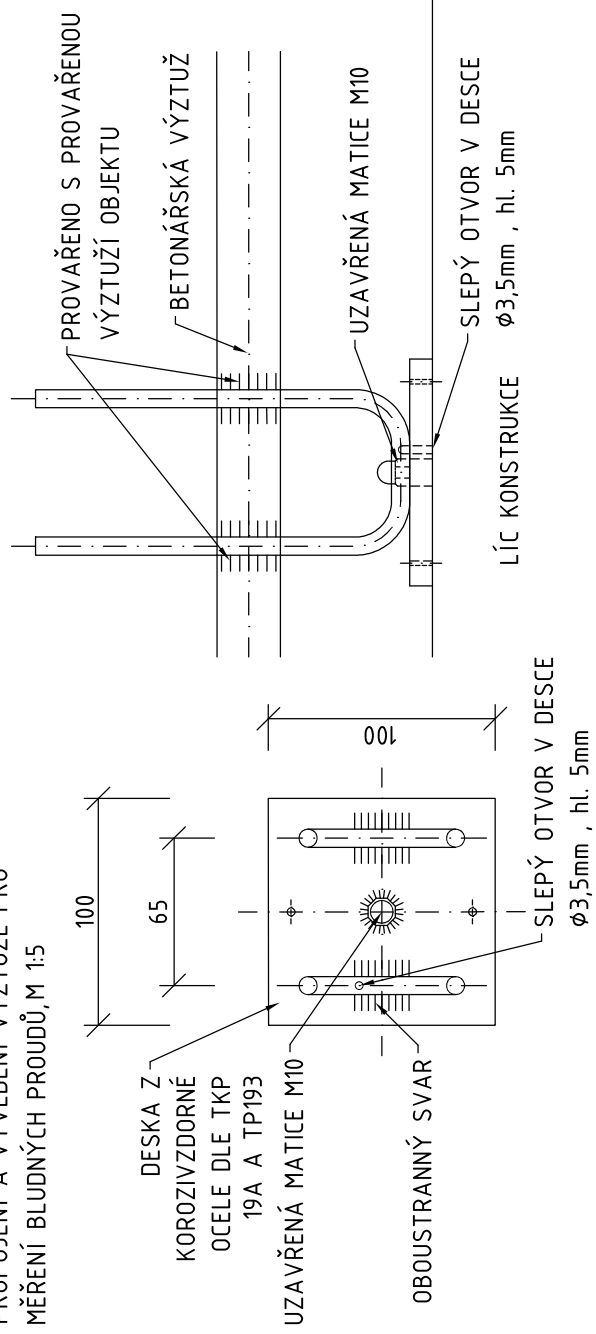


ŘEZ 1-1
1:50



Č. pol.	Počet ks	D [mm]	Tvar	Délka [m]	Spec. hmotnost [kg/m]	Celková délka [m]	Hmotnost [kg]
1	37	20		4,140	2,466	153,180	377,742
2	37	20		4,120	2,466	152,440	375,917
3	63	12		1,770	0,888	111,510	99,021
4	59	20		2,190	2,466	129,210	318,632
5	59	12		2,420	0,888	142,780	126,789

Č.	Počet pol. ks	D [mm]	Tvar	Delka [m]	Spec. hmotnost [kg/m]	Celková délka [m]	Hmotnost [kg]
6	46	12	X1	-x-	0.888	264.260	234.663
7	5	12		2.920	0.888	14.600	12.965
8	5	12		1.200	0.888	6.000	5.328
9	5	12		6.090	0.888	30.450	27.040
10	5	12		2.060	0.888	10.300	9.146
11	5	12		1.230	0.888	6.150	5.461
12	5	12		6.120	0.888	30.600	27.173
13	46	12	X1	-x-	0.888	82.920	73.633
14	4	12		-x-	0.888	9.220	8.187
15	24	12	700	0.700	0.888	16.800	14.918
16	283	8		0.730	0.395	206.590	81.603
17	76	12	500	0.500	0.888	38.000	33.744
18	14	20		-x-	2.466	30.840	76.051



SVAROVANÁ MŘÍŽ POD HLAVU MIKROPILOTY

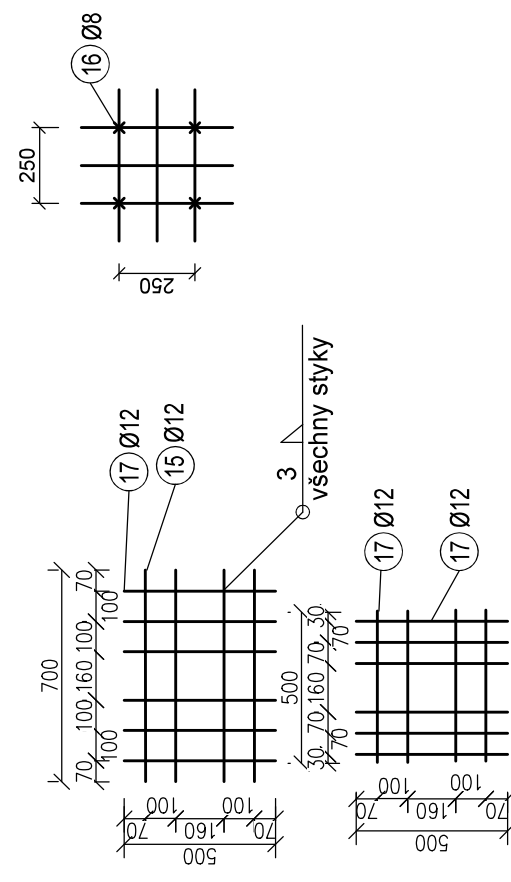


SCHÉMA KÓTOVÁNÍ SPON

[illegible]

BLUDNÉ PROUDY - PROVĚŘENÍ VÝZTUŽE

– VYTŮŽIT PROVÁŘIT PO OBVODĚ APMOSKÉ VE VYBARVENÝCH PRVČÍCH SE PROVÁŘIT BODŮVE
– KŘÍŽOVIT PROVÁŘIT VYTŮŽIT POCENÝM BODŮVÝM SVAREM, KTERÝ JE STEHOVÝM KŘÍŽOVÝM SVAREM
– TĚL P124, TENTO SVAR JE NEJENŠÍ, O VELIKOSTI 3 AŽ 4, MM A DÉLKY 5 MM DOSAHLUJE MAX. POLOVINY
PŘÍMÉHO SVAROVANÉHO PRVKU SVAR A TECHNOLOGIE SVAROVÁNÍ NESMÍ ZMĚNIT MECHANICKÉ VLASTNOSTI
SVAROVANÉ OCELI A NESMÍ BYT OSLABEN PŘÍRŮZ SVAROVANÉHO PRVKU
– PODLE ROZMĚRU PRVKU SE PROVĚDE PROVÁŘENÍ V DALŠÍCH VYTŮŽITÝCH PRVČÍCH URČENÉ
PRO PROVÁŘENÍ VYTŮŽITÝ JSOU MÍSTĚ PRVKY TVOŘÍCÍ ZÁKLADOVÝ ZEMNÍK, TYTO PRVKY JSOU
VŽA JEJEN SVARENY SVARŮY 100 MM V MÍSTĚCH PODELNÉHO MASTVENÍ(STYKOVÁNÍ).

DETAIL A - MĚŘÍCÍ VÝVOD

PROPOJENÍ A VYVEDENÍ VÝŽIŽE PRO
MĚŘENÍ BLUDNÝCH PROUDŮ, M 1:5

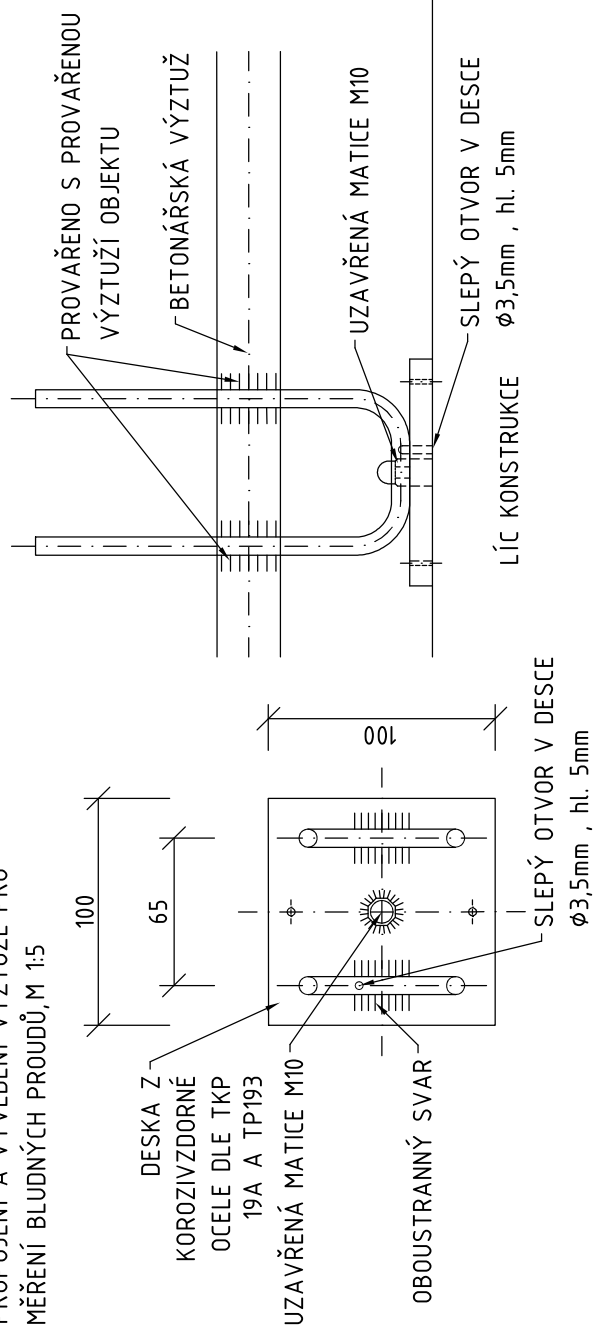
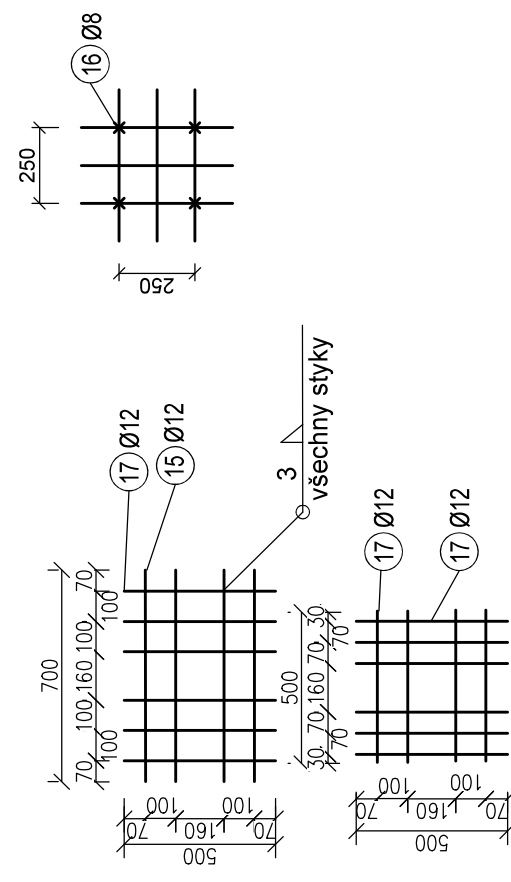





SCHÉMA KÓTOVÁNÍ SPON



Prostor pro další informace

[illegible]

Stavebník/investor:	Správa železnic, státní organizace
Adresa:	Dlážděná 1003/7, 110 00 Praha 1
Zástupce investora:	Stavební správa západ
Adresa:	Sokolovská 995/278, 190 00 Praha 9

Zhotovitel stavby: Adresa: Kontakt:	AFSAG Hrádek, Chrastava Magistrů 1275/13, 140 00 Praha 4 T: +420 725 634 107 E: vladislav.sefl@afsag.com	 
	AFRY CZ s.r.o. Magistrů 1275/13, 140 00 Praha 4 T: +420 725 634 107 E: vladislav.sefl@afry.com	
Hlavní projektant (HIP): Ing. Vladislav Seřel	Odpovědný projektant: doc. Ing. Pavel Rýjářek, Ph.D.	Zpracovatel přílohy: Ing. Alžběta Begaly

Název stavby / akce:	Rekonstrukce ZŠ Hrádek nad Nisou							
S-kód:	S631500697	Zakázka:	2020/0074	D 2.1.04	D 2.1.04	207		
Název části:	Mosty, propustky a zdi	Označení části:	D 2.1.04	Číslo objektu/komplexu:	SO 15-20-04-04			
Název objektu:	Železniční most v ev. km 20,368	Číslo přílohy:	2.	Paré:				
Název přílohy:	Výztuž základu opěrné stěny	Kraj:						
Název dílčí části přílohy:	Katastrální území: Hrádek nad Nisou [647390]	TUDU:						
	Liberecký							
Dokumentace:								
Stupeň dokumentace:	Datum zpracování:	Fornáty:						
PDPIS	25.05.2022	6 x A4						

S-kod:	Stupelj dokumentacije:	Član:	Objekt:	Podobjekt:	Piloha:
S 63 15 00 68 7	- P D P S -	D 2 1 0 4	- S 0 1 5 2 0 0 4	- X X	- 2 - 2 0 7 - 0 0 0