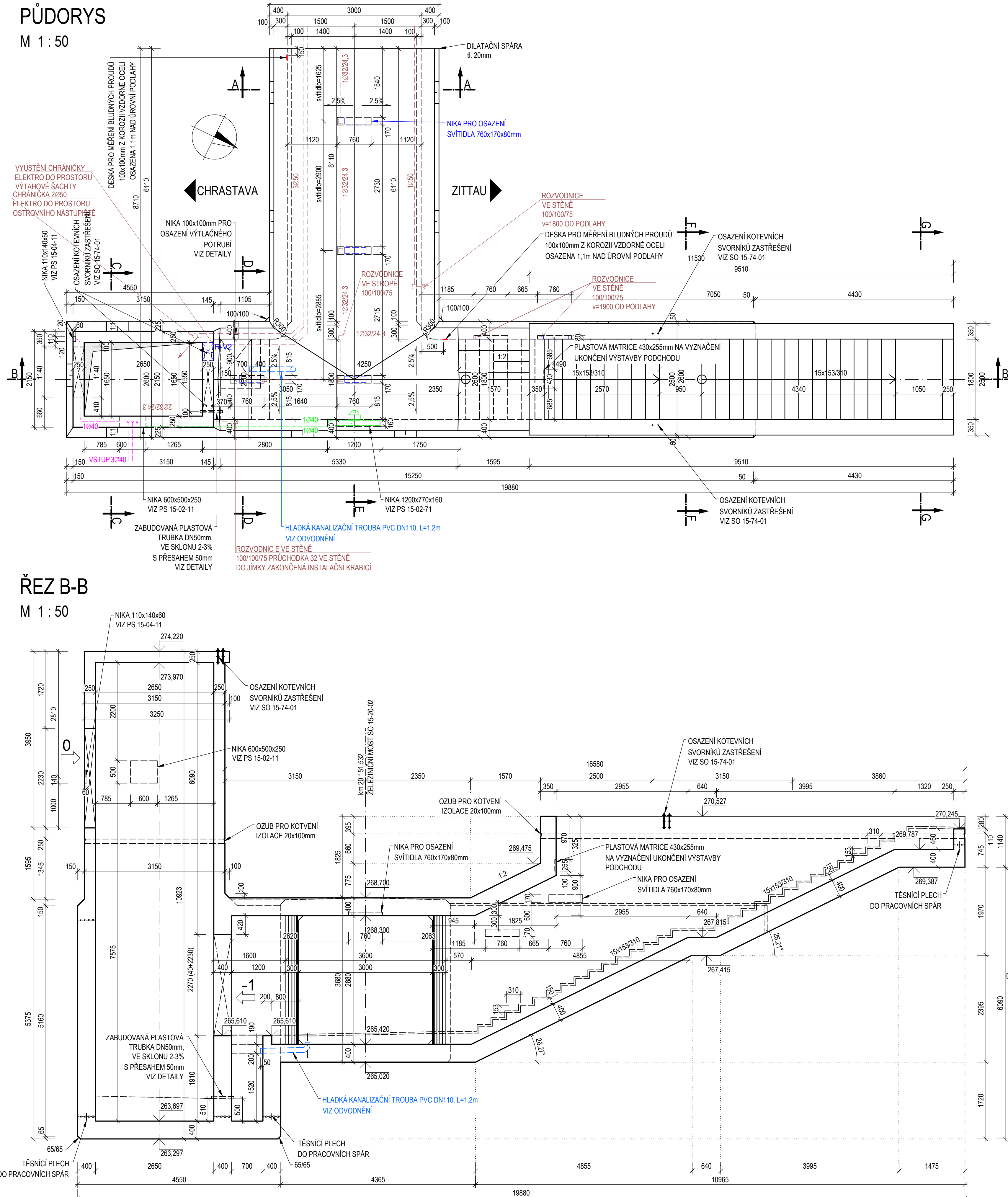


SO 15-20-02 ŽELEZNIČNÍ MOST V KM 20,151 - PODCHOD

VÝKRES TVARU DC2

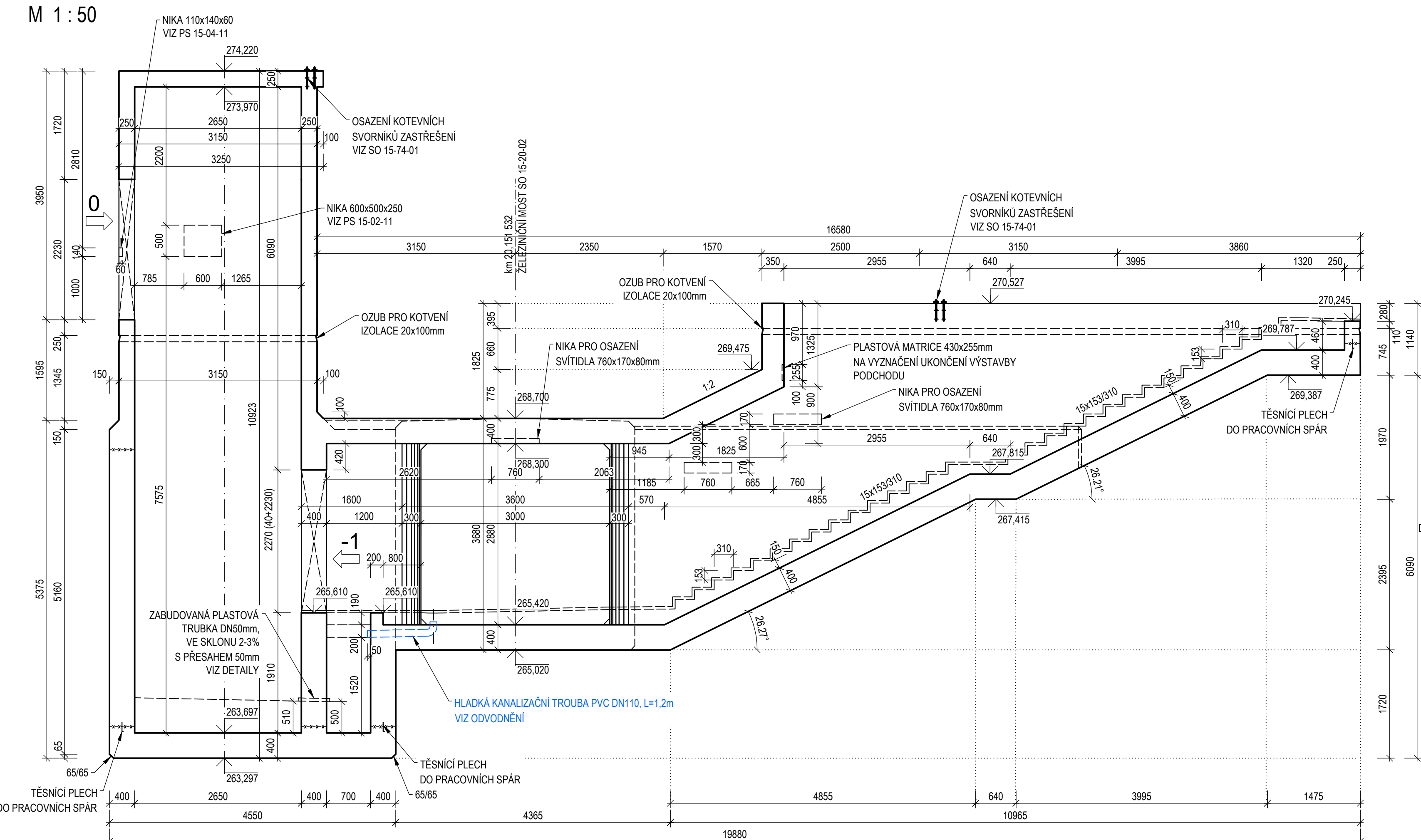
PŮDORYS

M 1 : 50



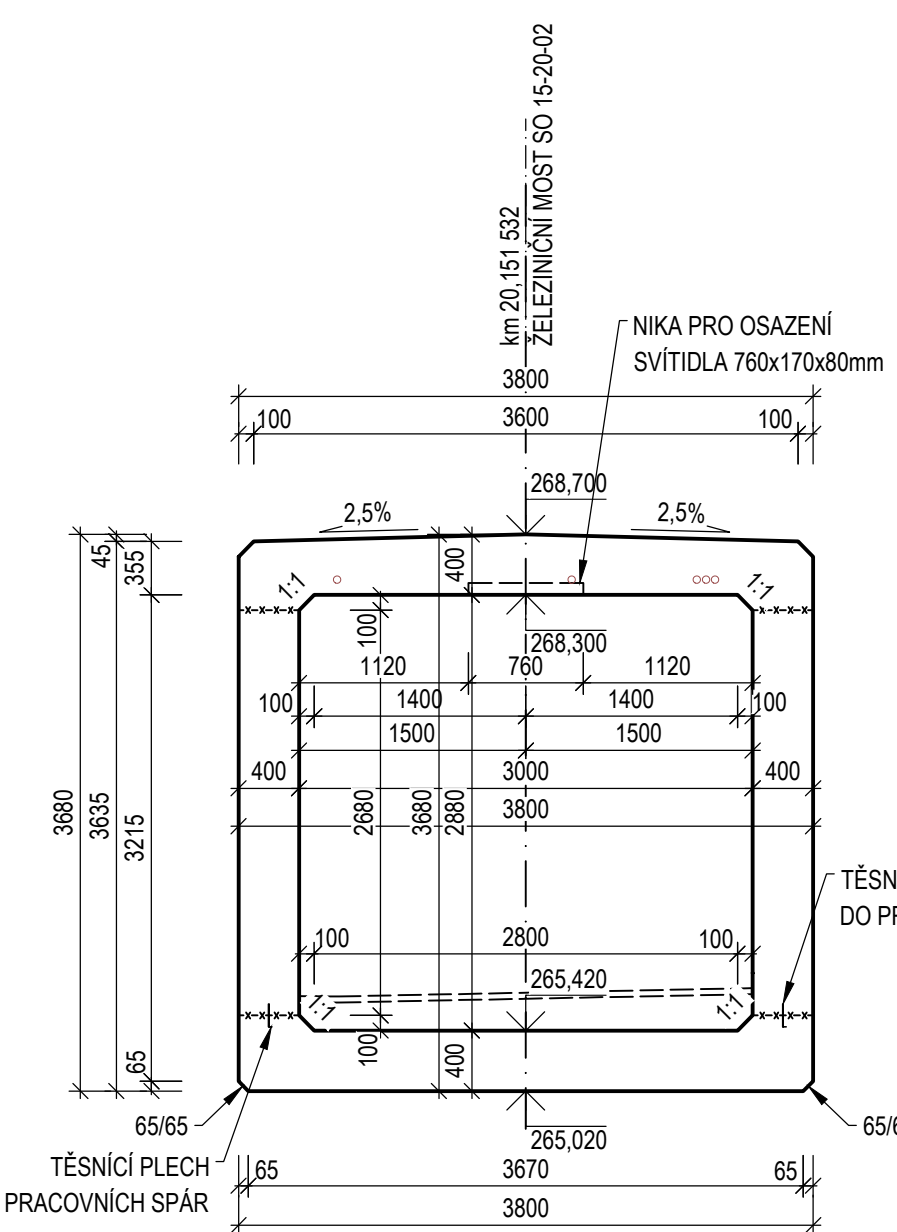
ŘEZ B-B

M 1 : 50



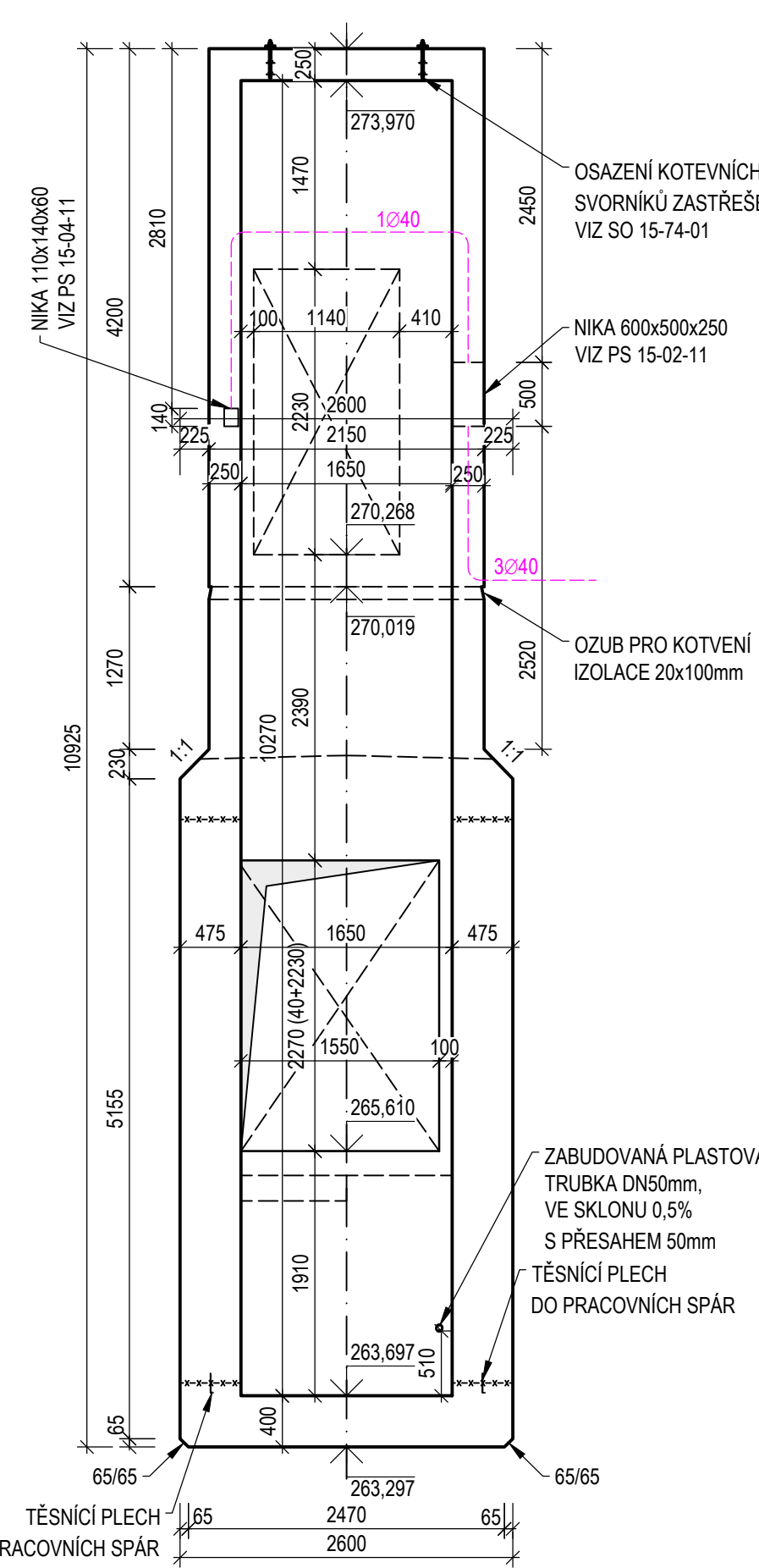
ŘEZ A-A

M 1 : 50



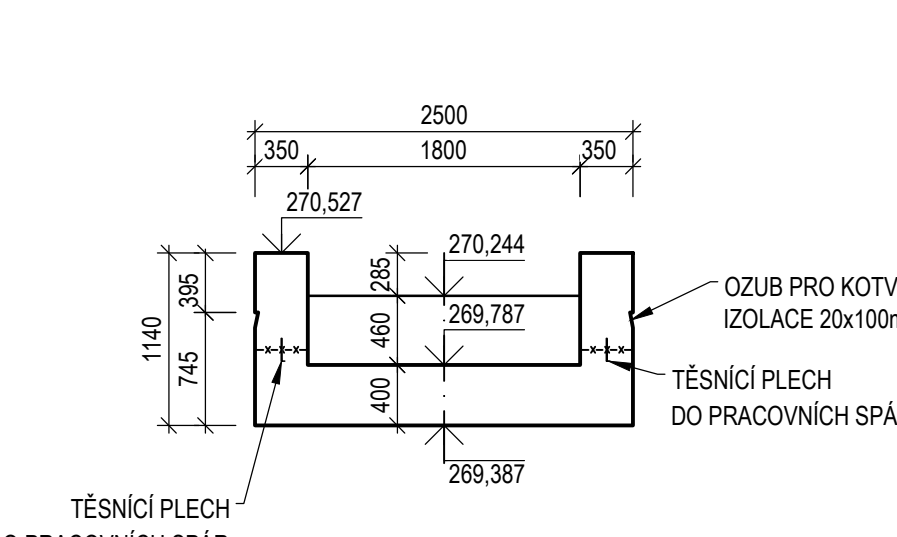
ŘEZ C-C

M 1 : 50



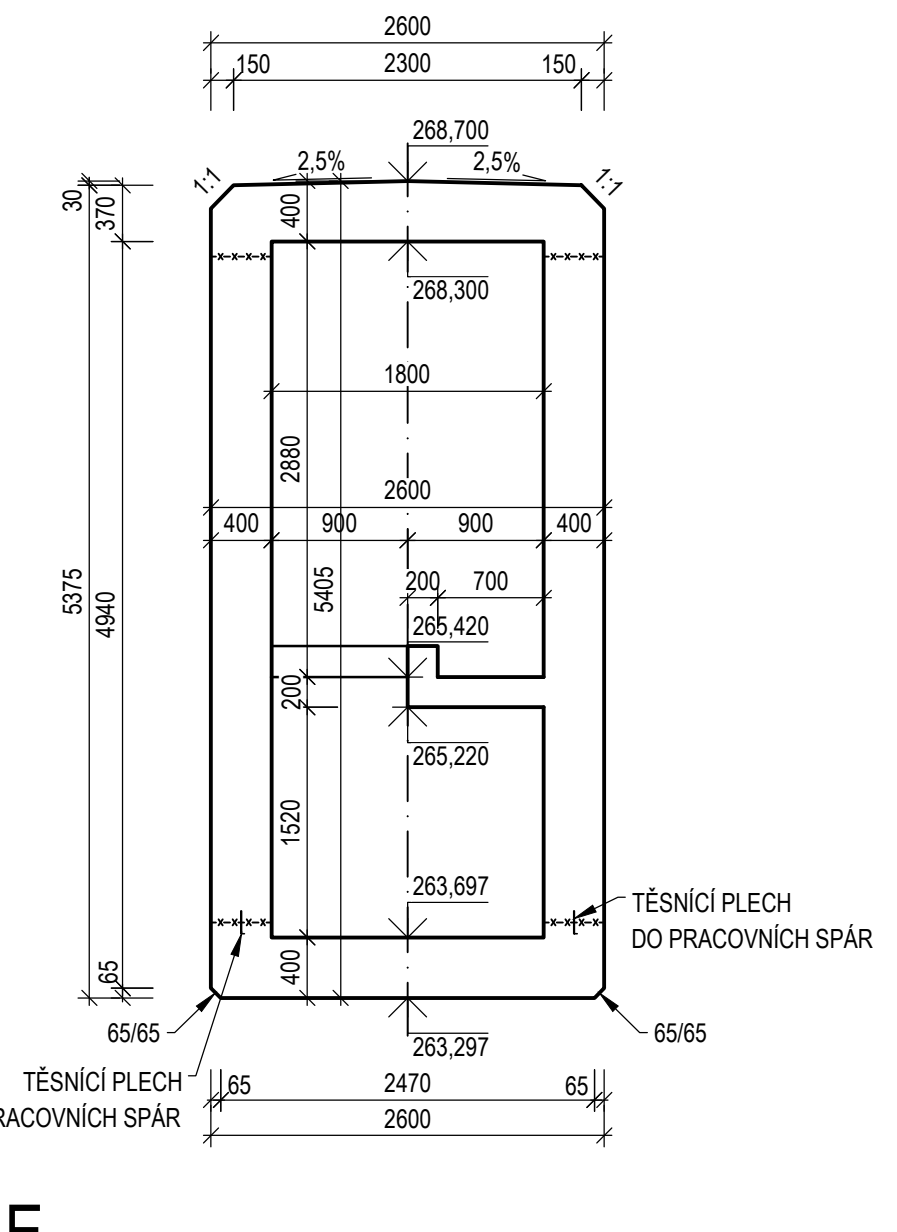
ŘEZ G-G

M 1 : 50



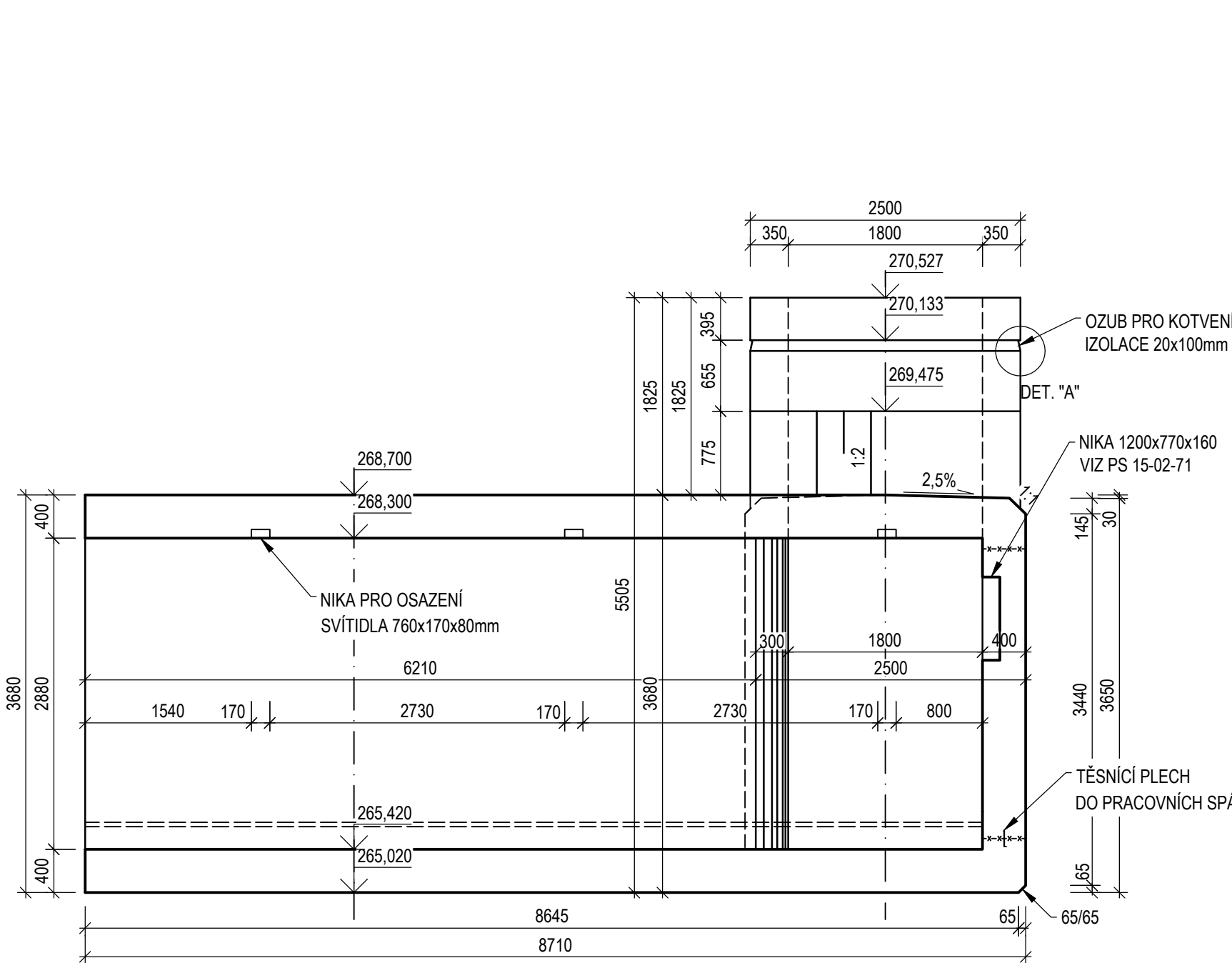
ŘEZ D-D

M 1 : 50



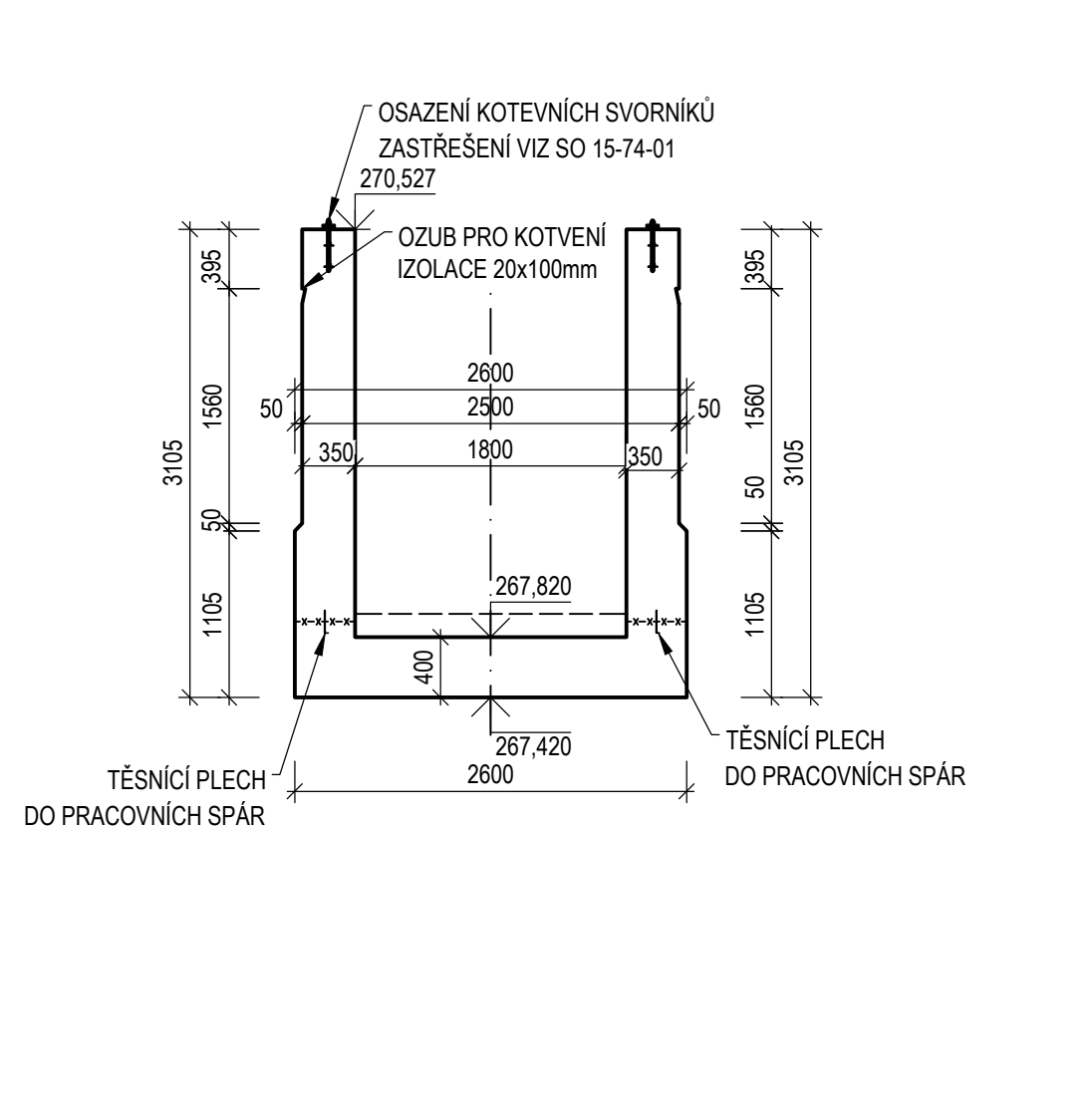
ŘEZ E-E

M 1 : 50



ŘEZ F-F

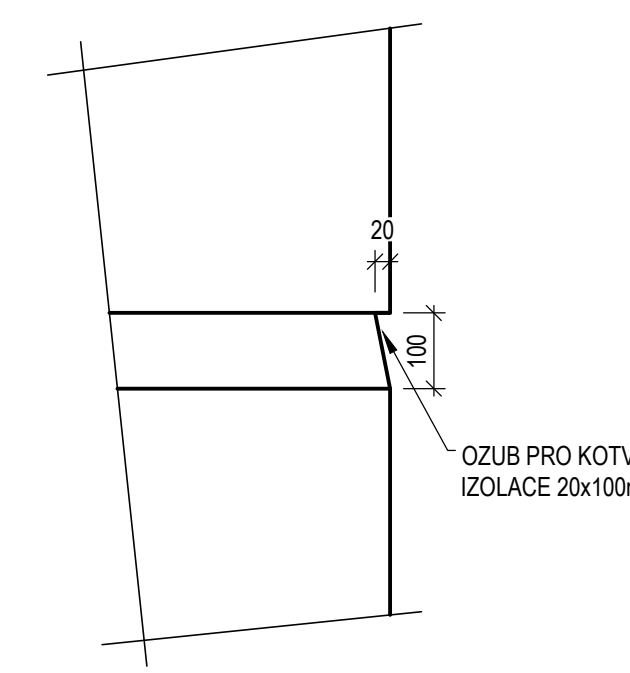
M 1 : 50



DETAIL "A": OZUB PRO KOTVENÍ

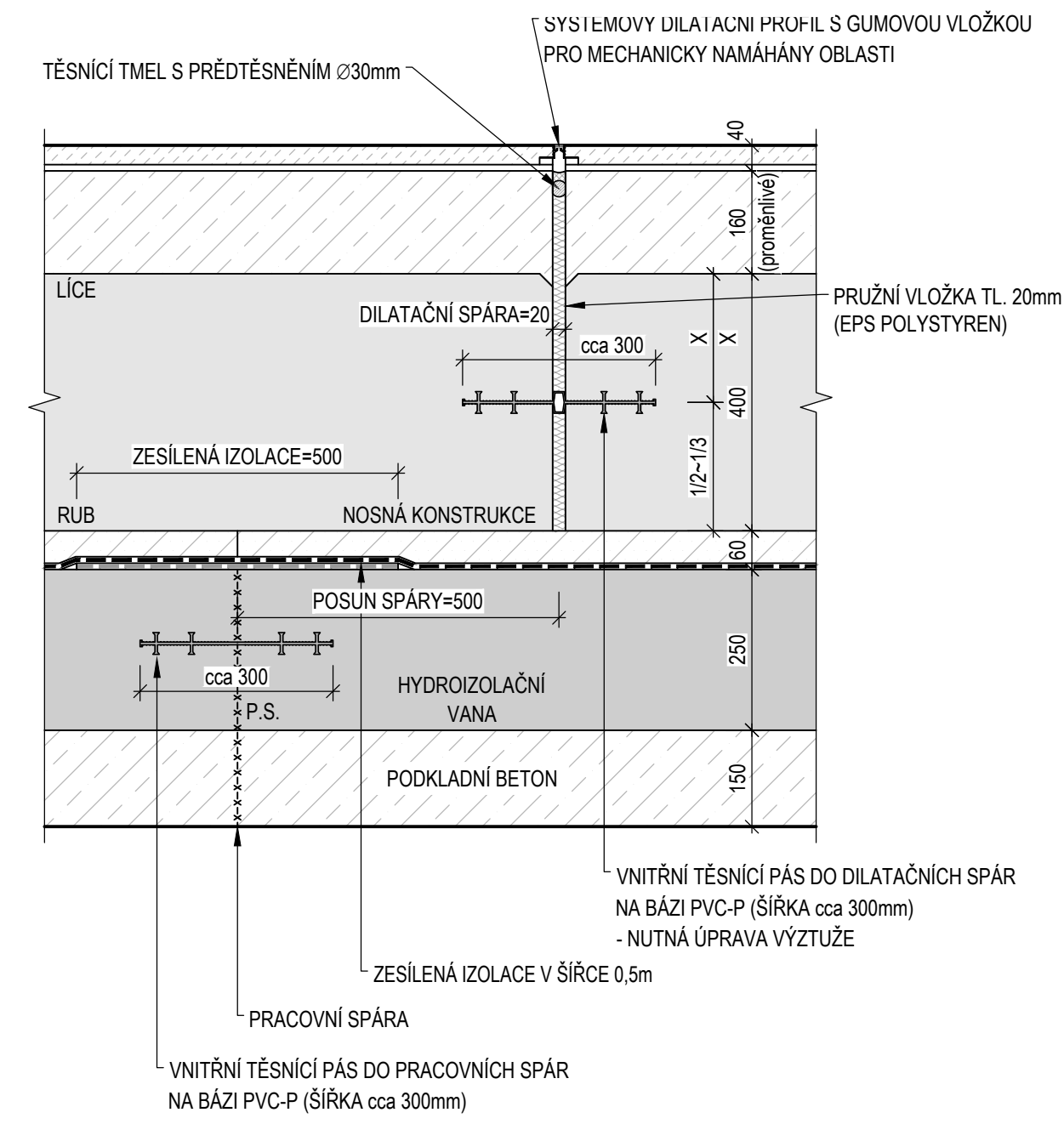
IZOLACE

M 1 : 10



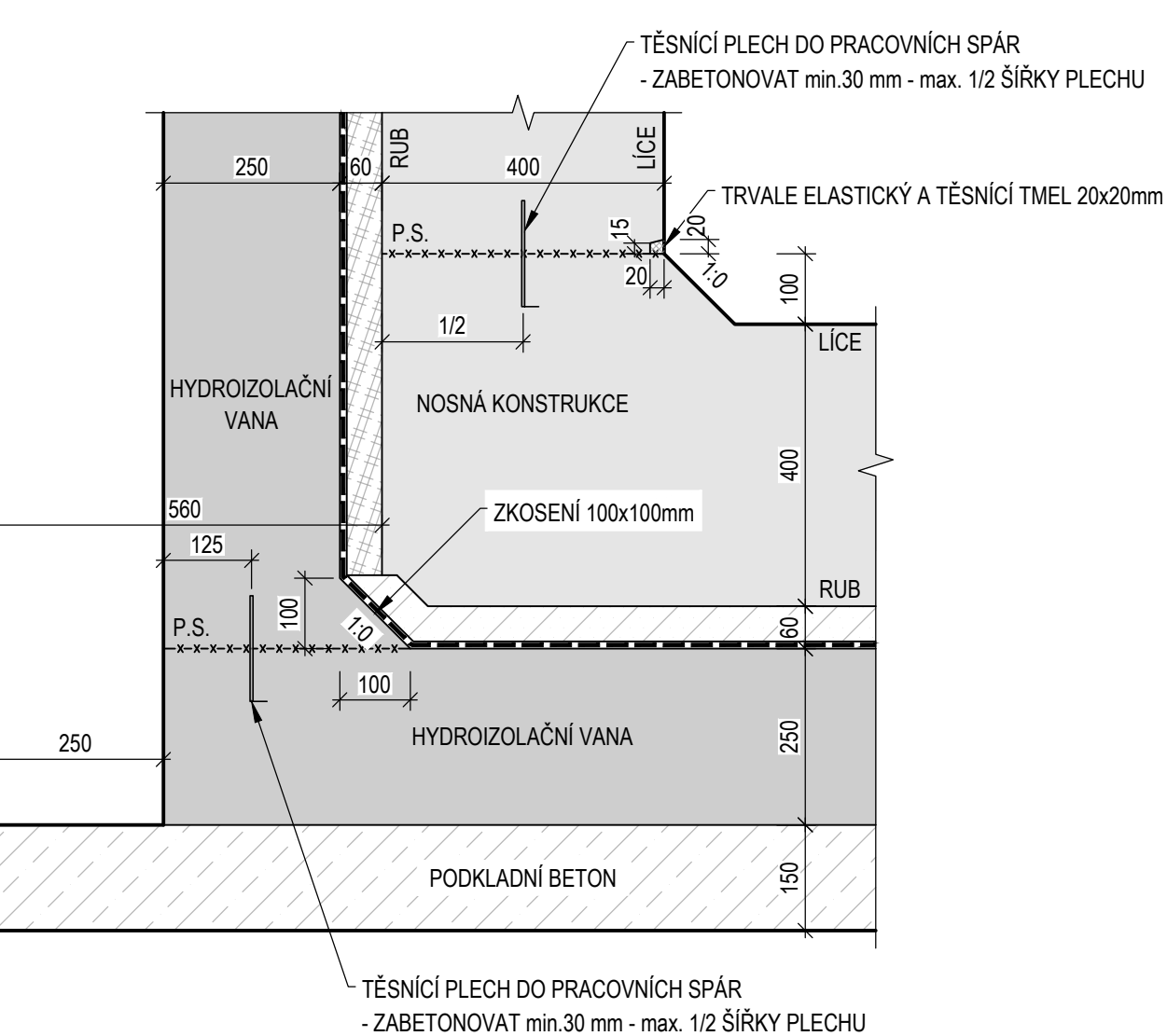
DETAIL DILATAČNÍ SPÁRY

M 1 : 10



DETAIL SPODNÍ PRACOVNÍ SPÁRY

M 1 : 10



LEGENDA:

- ODVODNĚNÍ, KOORDINACE: SO 15-31-01
- ELEKTROINSTALACE, TRUBKOVÁNÍ - REŠÍ SO 15-86-04
- SVÍTIDLO, REŠÍ SO 15-86-04
- KOORDINACE: PS 15-02-91
- KOORDINACE: PS 15-02-71
- KOORDINACE: PS 15-02-11

POZNÁMKA: VZHLÉDEM K MĚŘÍTKU A PŘEHLEDNOSTI VÝKRESU JSOU CHRÁNIČKY VÝKRESLENÉ SCHÉMATICKY

SPECIFIKACE BETONU:

DLE ČSN EN 206+A2, ČSN P 73 2404, TKP SSD KAP.18
ŽELEZOBETONOVÝ MONOLITICKÝ RAM
C 30/37 - XC3, XF2/F1.2 - Cl 0,40 - Dmax22 - S3
max. přísad 20 mm dle ČSN EN 12308-8
třída pohledového betonu: PB3-C14-H1-S1-U2-Z0-B1-T1

POZNÁMKY:

- ZMĚNY OPROTI PŘEDPOKLADĚ PROJEKTU JE NUTNÉ KONZULTOVAT S PROJEKTAEM, RESP. MUŠÍ BYT OSOHLASENÉ STAVEBNÍM DOZOREM
- POKUD NEJÍ UVEDENO JINAK, ZKOSENÍ HRAN JE 20/20 MM
- POVRCH PRACOVNÍCH SPÁR ZDRSNT
- PRACOVNÍ SPÁRY PŘED BETONÁŽÍ VYČISTIT A PŘEVHLČIT
- SEČNÝ VIDITELNÉ PLOCHY VYHOVIT V KVALITĚ POHLEDOVÉHO BETONU
- DOPRAVA, ZPŮSOB ZPRACOVÁNÍ A ZHUTNOVÁNÍ BETONOVÉ SMĚSI, OŠETŘOVÁNÍ BETONU PO BETONÁŽI MUŠÍ BYT VE SMYSLU ČSN EN 206 A VTPKS
- ZHOTOVENÍ NUBÝCH KONSTRUKCÍ MUŠÍ BYT VE SMYSLU ČSN EN 13670 (ZHOTOVÁNÍ BETONOVÝCH KONSTRUKCÍ)
- SEČNÝ VYKOPĚVÉ PRÁCE BUDOU PROBÍHAT POD DOZOREM GEOLOGA. POSOUZENÍ ZÁKLADOVÉ SPÁRY PROVEDE GEOLOG. V PŘÍPADĚ ROZDÍLŮ VŮJ PŘEDPOKLADĚM URČÍ VE SPOLUPRÁCI S PROJEKTAEM NOVÝ ZPŮSOB ZALOŽENÍ KONSTRUKCE
- SEČNÝ PRÁCE MUŠÍ PROBÍHAT PODLE KONSTRUKČNÍCH ZÁSAD ČSN EN
- VEDENÍ KABELOVÝCH ROZVODŮ OSAZIT DO BEDNĚNÍ PŘED BETONÁŽÍ. PŘESNOU POLOHU VEDENÍ KABELŮ A JEJICH VYVEDENÍ OSAZIT DLE PŘÍSLUŠNÝCH SO
- SEČNÝ ROZVODY MUŠÍ BYT VEDENY V ZABETONOVANÝCH ELEKTROINSTALAČNÍCH TRUBKÁCH! NESMÍ BYT VEDENY PO POVRCHU KONSTRUKCE!
- ODVODŇOVACÍ JIMKA BUDE UZÁVĚRNA UZAMKYATELNÝM POKLOPEM S RÁMEM KOTVENÝM DO BETONU O ROZMĚRECH 700x900 mm. NA ZÁKLADĚ ZVOLENÉHO TYPU POKLOPU BUDE ZAPOŘEBÍ UPRAVIT ROZMĚRY A VÝŠKU BETONOVÉ LEMU PRO OSAZENÍ RAMU POKLOPU
- KOTVENÍ SVORNIKY ZASTŘEŠENÍ OSAZIT DO KONSTRUKCE PŘED BETONÁŽÍ, VIZ SO 15-74-01

- DO BEDNĚNÍ VLOŽIT:
- SEČNÍ PÁSY DILATAČNÍCH SPÁR 14,7m
- SEČNÍ PLECHY DO PRACOVNÍCH SPÁR 55,5m
- PLASTOVÁ MATRICE 430x255mm 1ks
- DESKY PRO MĚŘENÍ BLUDNÝCH PROUDŮ 2ks
- UZAMKYATELNÝ POKLOP 700x900mm S RÁMEM 1ks
- KOTVENÍ SVORNIKY ZASTŘEŠENÍ 8ks
- HLADKÁ KANALIZAČNÍ TRUBKA Ø110 1,2m
- KANALIZAČNÍ KOLENO Ø110/Ø7,5 1ks

Revize:	Datum:	Popis:	Podpis:	Datum:
000	25.05.2022	Definitivní odevzdání dokumentace	Ing. Lubomír Macura	

Stavebník/investor:	Správa železnic, státní organizace	
Adresa:	Dlážděná 1003/7, 110 00 Praha 1	
Zástupce investora:	Stavební správa západ	
Adresa:	Sokolovská 1995/278, 190 00 Praha 9	

Zhotovitel stavby:	AFSAG Hrádek, Chrástava	
Adresa:	Magistr 1275/13, 140 00 Praha 4	
Kontakt:	T: +420 725 634 107 E: vladislav.sefi@afry.com	
Zhotovitel objektu:	AFRY CZ s.r.o.	
Adresa:	Magistr 1275/13, 140 00 Praha 4	
Kontakt:	T: +420 725 634 107 E: vladislav.sefi@afry.com	
Hlavní projektant (HIP):	Specialista:	Odpovědný projektant:
Ing. Vladislav Šefl	Ing. László Szikora	Ing. Vladimír Plátek
Zpracovatel přílohy:		
Ing. Vladimír Plátek		

Název stavby/akce:	Rekonstrukce ŽST Hrádek nad Nisou	S-kód:	S631500687
Název části:	Mosty, propustky a zdi	Zakázka:	2020/0074
Název objektu:	Železniční most v km 20,151 - podchod	Označení části:	D.2.1.04
Název přílohy:	Výkres tvaru - DC2	Číslo objektu/komplexu:	SO 15-20-02
Název dílčí části přílohy:		Číslo přílohy:	2. 202
Kraj:	Katastrální území:	Paré:	
Liberecký	Hrádek nad Nisou [647390]		
Dokumentace:			
Stupeň dokumentace:	Datum zpracování:	Formáty:	Měřítko:
PDP5	25.05.2022	12 x A4	1:50, 1:10
S-kód:	Stupeň dokumentace:	Číslo:	Objekt:
S631500687	PDP5	D2104	S0152002
			X-X-2-202-000
Prostor pro další informace			