





Podpis:

Datum:

Revize:	Datum:	Popis:	Kontroloval:
01	25.5.2022	Definitivní odevzdání dokumentace	Ing. Tomáš Toma

<b>Stavebník/investor:</b>	<b>Správa železnic, státní organizace</b>	
Adresa:	Dlážděná 1003/7, 110 00 Praha 1	
Zástupce investora:	Stavební správa západ	
Adresa:	Sokolovská 1995/278, 190 00 Praha 9	

<b>Zhotovitel stavby:</b>	<b>AFSAG Hrádek, Chrastava</b>		 	
Adresa:	Magistrů 1275/13, 140 00 Praha 4			
Kontakt:	T: +420 725 634 107 E: vladislav.sefl@afry.com			
<b>Zhotovitel objektu:</b>	<b>AFRY CZ s.r.o</b>			
Adresa:	Magistrů 1275/13, 140 00 Praha 4			
Kontakt:	T: +420 725 634 107 E: vladislav.sefl@afry.com			
<b>Hlavní projektant (HIP):</b>	<b>Specialista:</b>	<b>Odpovědný projektant:</b>	<b>Zpracovatel přílohy:</b>	
Ing. Vladislav Šefl	Ing. Tomáš Toma	Ing. Tomáš Toma	Ing. Marek Škubla	

<b>Název stavby/akce:</b>		<b>Rekonstrukce ŽST Hrádek nad Nisou</b>						<b>S-kód:</b>		<b>S631500687</b>						
								<b>Zakázka:</b>		<b>2020/0074</b>						
<b>Název části:</b>		Staniční zabezpečovací zařízení						<b>Označení části:</b>		<b>D.1.1.1</b>						
<b>Název objektu:</b>		ŽST Hrádek nad Nisou, SZZ						<b>Číslo objektu/komplexu:</b>		<b>PS 15-01-11</b>						
<b>Název přílohy:</b>		Blokové schema napájení						<b>Číslo přílohy:</b>		<b>2 . 0700</b>						
<b>Název dílčí části přílohy:</b>								<b>Paré:</b>								
<b>Kraj:</b>		<b>Katastrální území:</b>				<b>TUDU:</b>										
Liberecký		Hrádek nad Nisou [647390]				0941 F1										
<b>Dokumentace:</b>																
<b>Stupeň dokumentace:</b>		<b>Datum zpracování:</b>				<b>Formáty:</b>		<b>Měřítko:</b>								
PDPS		25.5.2022				6 x A4		-								
<b>S-kód:</b>		<b>Stupeň dokumentace:</b>		<b>Část:</b>		<b>Objekt:</b>			<b>Podobjekt:</b>		<b>Příloha:</b>					
S 6 3 1 5 0 0 6 8 7		_ P D P S		_ D 1 1 0 1		_ P S 1 5 0 1 1 1			_ X X		_ 2 _ 0 7 0 0 _ 0 1					

Prostor pro další informace

#### Místnost zdrojů zab.zař.

Prostory: normální – podle ČSN 33 2000–4–41 ed.3

Stupeň ochrany: normální podle přílohy NA ČSN 33 2000–4–41 ed.3

Napájecí soustavy:

- a) 3PEN AC 50 Hz 400V/TN–C
- b) 3NPE AC 50 Hz 400V/TN–S
- c) 2 DC 24V/obvod FELV

Ochrana při poruše (před nebezpečným dotykem neživých částí):

- a)–b) Automatickým odpojením od zdroje v síti TN
- c) Obvod FELV – automatickým odpojením vstupního primárního zdroje, s jehož ochranným vodičem jsou spojeny neživé části obvodu FELV.

#### Stavědlová ústředna (list 2, 4)

Prostory: normální – podle ČSN 33 2000–4–41 ed.3

Stupeň ochrany: normální podle přílohy NA ČSN 33 2000–4–41 ed.3

Napájecí soustavy:

- a) 3PEN AC 50 Hz 400V/TN–C
- b) 3NPE AC 50 Hz 400V/TN–S
- c) 3 AC 50Hz 400V/IT
- d) 1 AC 50Hz 230V/IT
- e) 2 DC 24V/obvod FELV

Ochrana při poruše (před nebezpečným dotykem neživých částí):

- a)–b) Automatickým odpojením od zdroje v síti TN
- c)–d) Automatickým odpojením od zdroje v síti IT s trvalou kontrolou izolačního stavu
- e) Obvod FELV – automatickým odpojením vstupního primárního zdroje, s jehož ochranným vodičem jsou spojeny neživé části obvodu FELV.

#### Releový domek (list 5, 6, 7)

Prostory: normální – podle ČSN 33 2000–4–41 ed.3

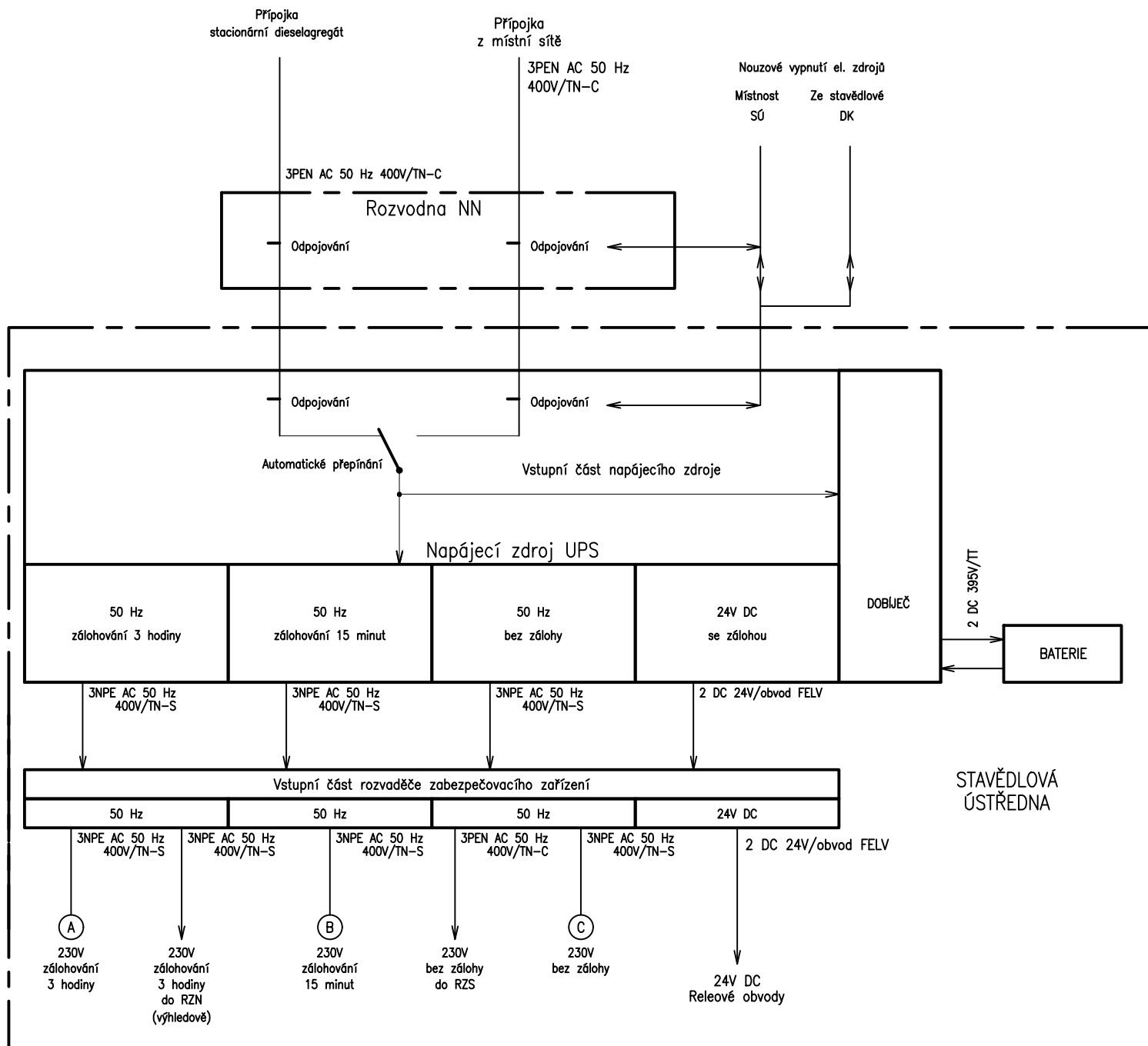
Stupeň ochrany: normální podle přílohy NA ČSN 33 2000–4–41 ed.3

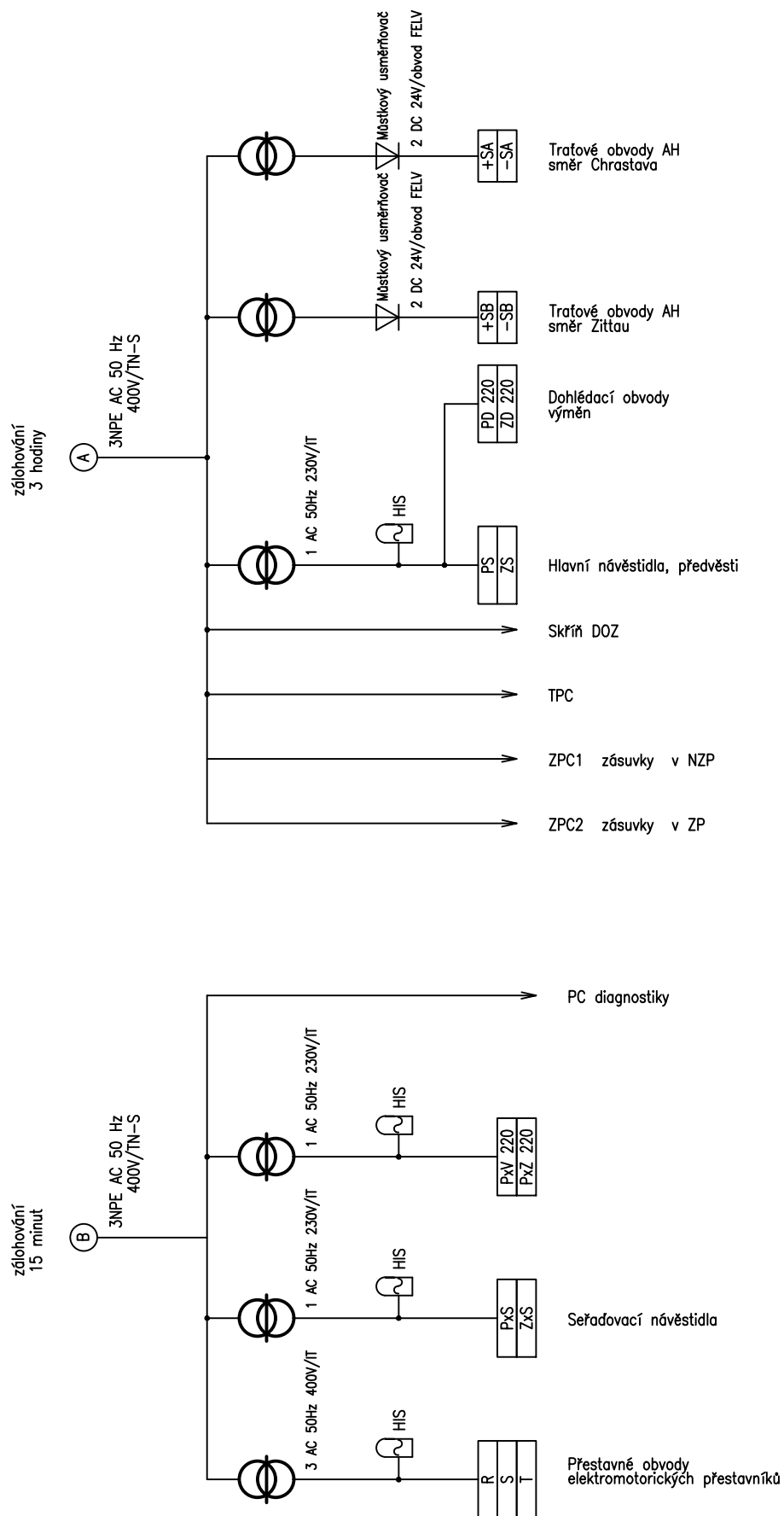
Napájecí soustavy:

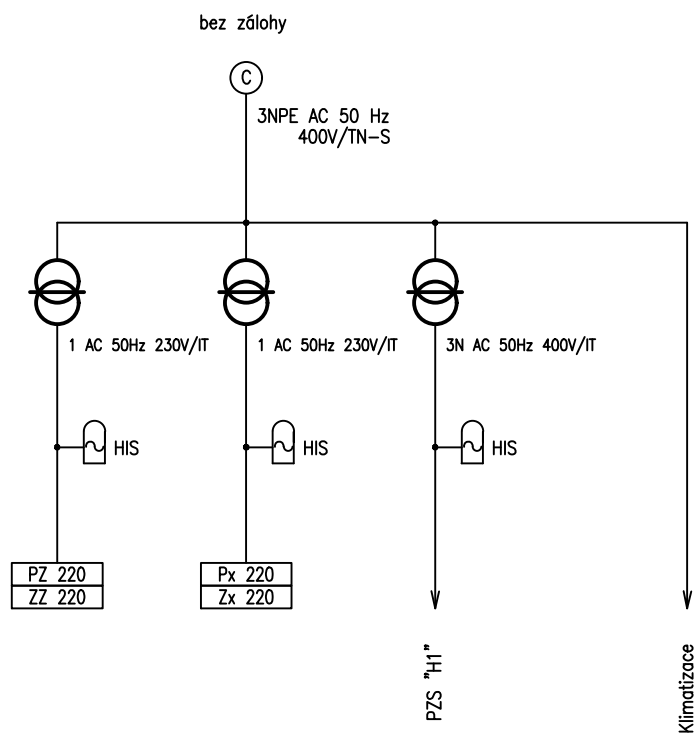
- a) 1NPE AC 50 Hz 230V/TN–S
- b) 3N AC 50Hz 400V/IT
- c) 2 DC 24V/obvod FELV

Ochrana před nebezpeč. dotykovým napětím neživých částí:

- a) Samočinným odpojením od zdroje v síti TN
- b) Samočinným odpojením od zdroje v síti IT s trvalou kontrolou izolačního stavu
- c) Obvod FELV podle ČSN 33 2000–4–47, 2. vydání







# Releový domek

Prostory: normální – podle ČSN 33 2000–4–41 ed.3

Stupeň ochrany: normální podle přílohy NA ČSN 33 2000–4–41 ed.3

## Napájecí soustavy:

- 1NPE AC 50 Hz 230V/TN–S
- 3PEN AC 50 Hz 400V/TN–C
- 3 AC 50Hz 400V/IT
- 2 DC 24V/obvod FELV

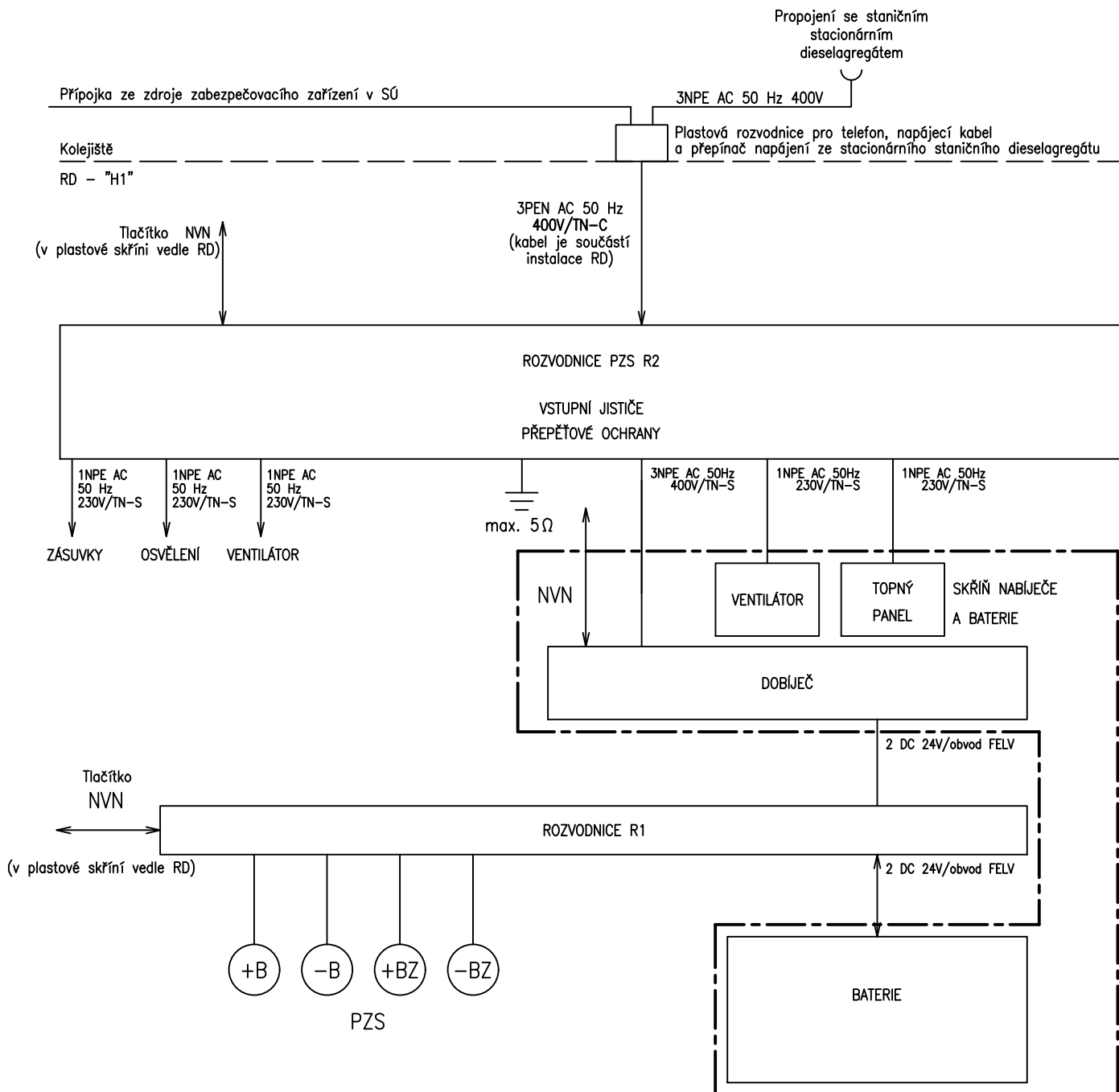
## Ochrana před nebezpeč. dotykovým napětím neživých částí:

- Automatickým odpojením od zdroje v síti TN
- Automatickým odpojením od zdroje v síti IT s trvalou kontrolou izolačního stavu
- Obvod FELV – automatickým odpojením vstupního primárního zdroje, s jehož ochranným vodičem jsou spojeny neživé části obvodu FELV.

\* – součást elektroinstalace stavebního objektu releového domku

NVN – nouzové vypnutí napájení

3PEN AC 50 Hz



RELEOVÝ DOMEK PZS "H1"