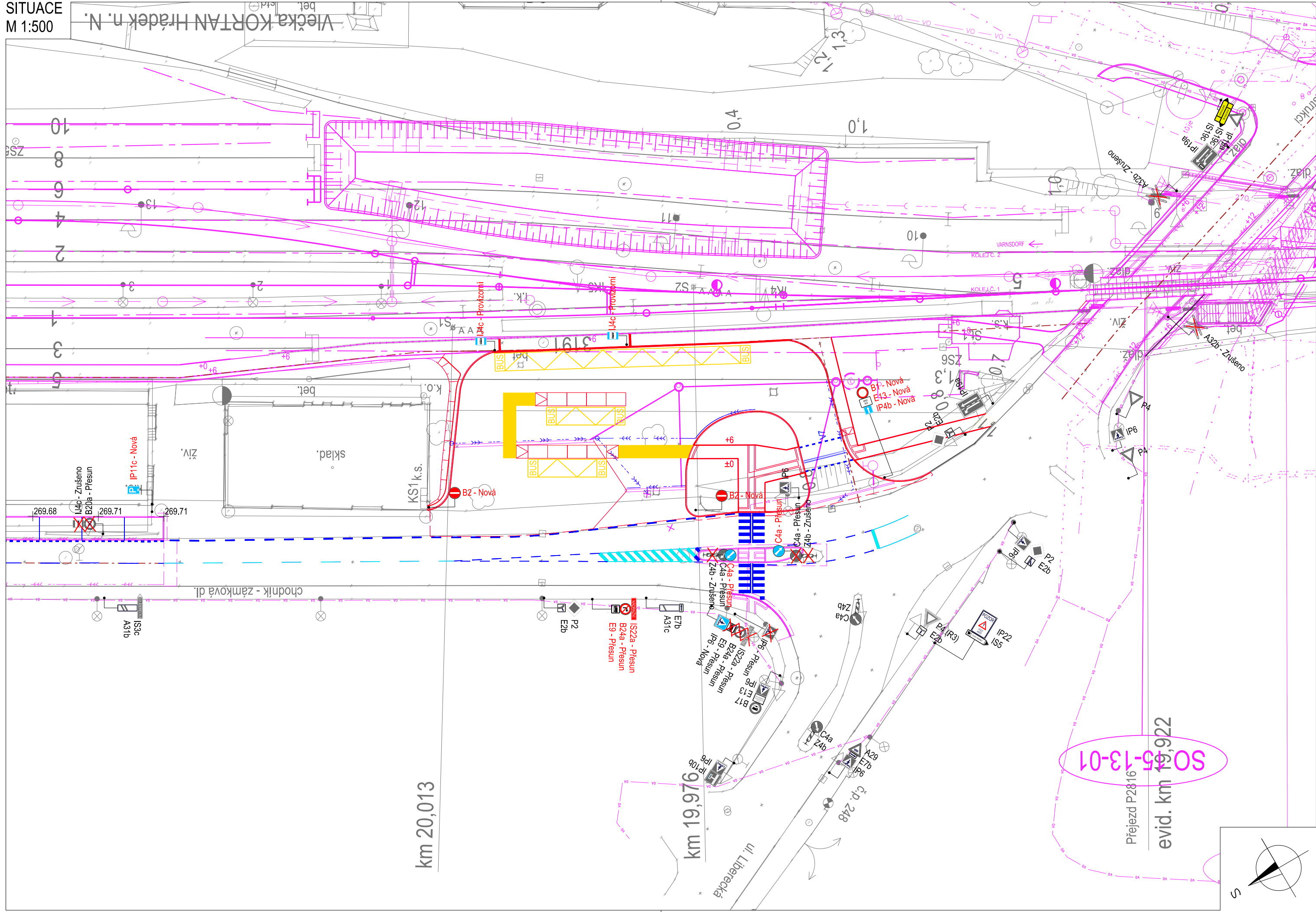


SITUACE
M 1:500



LEGENDA - POZEMNÍ KOMUNIKACE:

Plochy:

- VOZOVKA - ASFALTOVÝ POVRCH
- BUS ZÁLIV, PŘÍČNÝ PRÁH, POJIZDNÝ OSTRŮVEK - ŽULOVÁ DLAŽBA
- PARKOVACÍ STÁNÍ - BETONOVÁ DLAŽBA
- CHODNÍKY - BETONOVÁ DLAŽBA
- CHODNÍKY - PŘESKLÁDÁNÍ
- TECHNOLOGICKÉ NAPOJENÍ
- PRVKY PRO NEVIDOMÉ - HLADKÁ DLAŽBA
- PRVKY PRO NEVIDOMÉ - RELIÉFNÍ DLAŽBA
- PRVKY PRO NEVIDOMÉ - KONTRASTNÍ PÁS
- SVAHY NÁSPŮ
- SVAHY ZÁŘEZŮ
- ZELENĚ V ROVINĚ

Navržené hrany:

- HRANY, OBRUBY, SVAHY
- VDZ
- PROVIZORNÍ VDZ
- DRENÁŽ
- VÝŠKOVÝ BOD
- VÝŠKA NÁŠLAPU
- SDZ

Ostatní:


- OSTATNÍ PROVOZNÍ SOUBORY A STAVEBNÍ OBJEKTY STAVBY ŽST HRÁDEK NAD NISOU
- KATASTRÁLNÍ MAPA
- STÁVAJÍCÍ GEODETICKÉ ZAMĚŘENÍ





Stávající inženýrské sítě:

- KANALIZACE SPLAŠKOVÁ
- KANALIZACE DEŠŤOVÁ
- VODOVOD
- VEDENÍ VVN
- VEDENÍ VN
- VEDENÍ NN
- VEDENÍ SDĚLOVACÍ
- VEDENÍ SDĚLOVACÍ OPTICKÉ
- VEDENÍ VO
- PLYNOVOD VTL
- PLYNOVOD STL
- ZABEZPEČOVACÍ ZAŘÍZENÍ

Příloha k č. j. KRPL-32405-4/ČJ-2022-180506-06

Revize:	Datum:	Popis:	Kontroloval:
000	25.05.2022	Definitivní odevzdání dokumentace	Ing. Ondřej Šváb

Stavebník/investor:	Správa železnic, státní organizace	
Adresa:	Dlážděná 1003/7, 110 00 Praha 1	
Zástupce investora:	Stavební správa západ	
Adresa:	Sokolovská 1995/278, 190 00 Praha 9	

Zhotovitel stavby:	AFSAG Hrádek, Chrástava		
Adresa:	Magistrů 1275/13, 140 00 Praha 4		
Kontakt:	T: +420 725 634 107 E: vladislav.sefl@afry.com		
Zhotovitel objektu:	AFRY CZ s.r.o		
Adresa:	Magistrů 1275/13, 140 00 Praha 4		
Kontakt:	T: +420 725 634 107 E: vladislav.sefl@afry.com		
Hlavní projektant (HIP):	Specialista:	Odpovědný projektant:	Zpracovatel přílohy:
Ing. Vladislav Šeřl	Ing. Ondřej Šváb	Ing. Ondřej Šváb	Jaroslav Džamba

Název stavby/akce:	Rekonstrukce ŽST Hrádek nad Nisou	S-kód:	S631500687
		Zakázka:	2020/0074
Název části:	Pozemní komunikace	Označení části:	D.2.1.8
Název objektu:	ŽST Hrádek nad Nisou - ul. Nádražní, obratiště autobusů (město)	Číslo objektu/komplexu:	SO 15-52-07
Název přílohy:	Výkresová část	Číslo přílohy: 2.	005
Název dílčí části přílohy:	Situace dopravního značení	Paré:	
Kraj:	Katastrální území:	TUDU:	
Liberecký	Hrádek nad Nisou [647390]	0941 F1	
Dokumentace:			
Stupeň dokumentace:	Datum zpracování:	Formáty:	Měřítko:
DUSP	25.05.2022	4x4A	1:500
S-kód:	Stupeň dokumentace:	Část:	Objekt:
S 6 3 1 5 0 0 6 8 7	- D S P X	- D 2 1 0 8	- S 0 1 5 5 2 0 7
			- X X
			- 2 - 0 0 5 - 0 0 2
Prostor pro další informace			