



EVROPSKÁ UNIE  
Evropské strukturální a investiční fondy  
Operační program Doprava

Ministerstvo dopravy  
Státní fond dopravní  
infrastruktury



Orientační schéma:




Razítko oprávněné osoby:

05.2021

Podpis:

Datum:

Revize:	Datum:	Popis:	Kontroloval:
O01	05.2021	Definitivní odevzdání dokumentace	Ing. Martin Hulan

Stavebník/Investor:	<b>Správa železnic, státní organizace</b>	
Adresa:	Dlážděná 1003/7, 110 00 Praha 1	
Zástupce investora:	Oblastní ředitelství Plzeň	
Adresa:	Sišická 1168/23, 326 00 Plzeň	

Zhotovitel stavby:	<b>DigiTry Art Technologies s.r.o.</b>			>TAT
Adresa:	Davidkova 675/76, 182 00 Praha 8			
Kontakt:	T: +420 724 444 999 E: patrik.babinek@digistry.cz			
Zhotovitel objektu:	<b>DigiTry Art Technologies s.r.o.</b>			>TAT
Adresa:	Davidkova 675/76, 182 00 Praha 8			
Kontakt:	T: +420 724 444 999 E: patrik.babinek@digistry.cz			
Hlavní projektant (HIP):	Specialista:	Odpovědný projektant:	Zpracovatel:	
Ing. Martin Hulan	Ing. Martin Hulan	Ing. Martin Hulan	Ing. arch. Marie Křížová	

Název stavby/akce:	<b>Kdyně ON - oprava VB - projektová dokumentace</b>			Označení (S-kód): SXXXXXXXXX
				Označení zhotovitele: 2020-022
Název části:	Pozemní stavební objekty výpravních budov a budov zastávek			Označení části: D.2.2. 1
Název objektu:	<b>Výpravní budova Kdyně - Architektonicko-stavební řešení</b>			Označení objektu/komplexu: <b>SO 83-71-83.01</b>
Název přílohy:	Tabulka zámečnických prvků			Číslo přílohy: <b>2. 406</b>
Název dílčí části přílohy:				Paré:
Kraj:	Katastrální území:	TUDU:		
Plzeňský	Praporečské [732851]	0351 D1		
Stupeň dokumentace:	Datum zpracování:	Formáty:	Měřítko:	
PDPS	05.2021	7 x A4	-	

S-kód:	Stupeň dokumentace:	Část:	Objekt:	Podobjekt:	Příloha:	Revize:
S X X X X X X X X X	P D P S	D 2 2 0 1	S O 8 3 7 1 8 3	0 1	2 4 0 6	O 0 1
±0,000=472,22 m n.m.						
Souřadný systém: S-JTSK Výškový systém: BpV						

# TABULKA ZÁMEČNICKÝCH PRVKŮ

Kdyně ON - oprava VB - projektová dokumentace

## OBSAH:

1. POZNÁMKY A BAREVNOST
2. TABULKA ODSTRAŇOVANÝCH ZÁMEČNICKÝCH PRVKŮ
3. TABULKA NAVRHOVANÝCH ZÁMEČNICKÝCH PRVKŮ
4. OBRAZOVÁ PŘÍLOHA

## POZNÁMKY:

- odstraňované ostatní prvky jsou podrobně popsány na výkresu – madlo do sklepa, revizní lávka u komína a větrací mřížky na otvorech v suterénu
- veškeré rozměry prvků je nutné před zhotovením ověřit přímo na stavbě
- předepsané materiály, jejich povrchové úpravy a barevné odstíny je třeba odsouhlasit investorem a projektantem
- všechny stávající ocelové prvky, které repasovány tak budou ošetřeny proti korozi a zbaveny původního nátěru
- repasované zámečnické prvky budou očištěny a opatřeny novým nátěrem. V případě, že prvky budou poškozeny budou lokálně vyměněny
- veškeré zámečnické prvky jsou provedeny v souladu s vyhláškou 398/2009 Sb. v platném znění a normou ČSN 74 3305 ochranná zábradlí
- součástí všech výrobků je doplňkový a montážní materiál

## BAREVNOST:

- zábradlí na hlavním schodišti v barvě červeno hnědé
- ostatní zámečnické prvky v barvě = antracitová RAL 7016

- TATO DOKUMENTACE NENÍ VÝROBNÍ DÍLENSKOU DOKUMENTACÍ. VÝROBNÍ DÍLENSKOU DOKUMENTACÍ JE DODAVATEL STAVBY POVINEN ZHOTOVIT A PŘEDLOŽIT INVESTOROVÍ A AUTORSKÉMU DOZORU K ODSOUHLASENÍ PŘED ZAHÁJENÍM VÝROBY. PŘED JEJÍM ZHOTOVENÍM JE NUTNÉ VEŠKERÉ ROZMĚRY PRVKŮ A SOUVISEJÍCÍCH KONSTRUKCÍ OVĚŘIT PŘÍMO NA STAVBĚ.

# TABULKA ODSTRAŇOVANÝCH ZÁMEČNICKÝCH PRVKŮ

Kdyně ON - oprava VB - projektová dokumentace

část:

2.

KÓD	POPIS	ROZMĚR	SCHEMATICKÉ ZOBRAZENÍ
ZB/01	komínová lávka z ocelových svařovaných profilů, dřevěná pochozí plocha	š = 400 mm, d = 1400 mm	- - -
ZB/02	komínová lávka z ocelových svařovaných profilů včetně zábradlí a žebříku ke komínu, dřevěná pochozí plocha	š = 400 mm, d = 850 mm	- - -
ZB/03	kovová větrací mřížka na fasádě slícována s hranou otvoru	š = 230 mm, v = 390 mm	- - -
ZB/04	kovová větrací mřížka na fasádě slícována s hranou otvoru	š = 180 mm, v = 190 mm	- - -

# TABULKA NAVRHOVANÝCH ZÁMEČNICKÝCH PRVKŮ

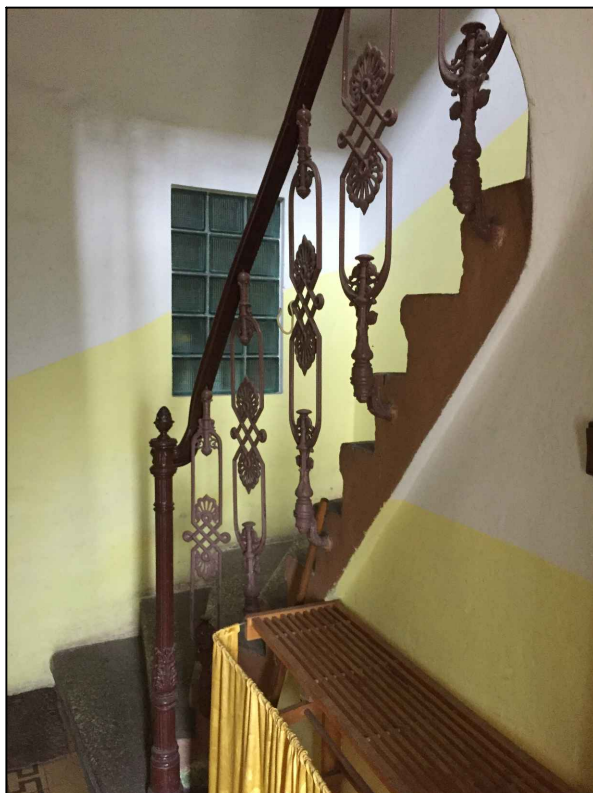
Kdyně ON - oprava VB - projektová dokumentace

část:

3.

KÓD	POPIS	ROZMĚR	SCHEMATICKÉ ZOBRAZENÍ
Z/01	stávající zábradlí na hlavním schodišti - REPASE kovové ornamentální zábradlí s dřevěným madlem, sloupky zábradlí jsou kotveny z boku do schodiště, první sloupek na schodišti zdobený a opatřený šišticí, kotvený do schodišťového stupně stávající dřevěné madlo bude odstraněno a provedeno nové ve stejném rozměru a profilaci. Výrobky dodány včetně doplňkového a montážního materiálu.	d = 6,27 m	obr. 01
Z/02	madlo na schodišti do sklepa - NOVOTVAR ocelové svařované bezešvé kruhové madlo kotveno do stěny pomocí kruhové patle pro přímé uchycení na zeď, průměr madla 45 mm, tl. stěny madla 3,2 mm. Patle kotvena do stěny přišroubováním, průměr rozety držáku 43 mm, průměr nosné tyčky 14 mm. Madlo k patlím přišroubováno. Včetně doplňkového a montážního materiálu.	d = 4,53 m	obr. 02
Z/03	větrací mřížka otevíravá - NOVOTVAR otevíratelná větrací mřížka obdélníková vyplněná tahokovem (délka oka 22 mm, šířka oka 12 mm), nosný rámeček tl. 30 mm, tahokov je přivařený k nosnému rámečku, pásové závěsy přišroubovány k nosnému rámečku, osazeny na čepy, čepy jsou kotveny k nosné stěně, s uzamykatelnou západkou, výrobky dodány včetně doplňkového a montážního materiálu	š = 610 mm, v = 285 mm - 1 ks	obr. 03
Z/04		š = 670 mm, v = 180 mm - 1 ks	
Z/05	komínová lávka - NOVOTVAR komínová lávka pro čištění a revizi komínového tělesa opatřeno zábradlím ve výšce 1,0 m s vodorovnou tyčí v polovině výšky. Lávka je kotvena ke komínovému tělesu a k nosné části střechy. Pochozí část je provedena z pororostu (velikost ok 34 x 38 mm) a je kotvena k nosnému rámu lávky.	š = 400 mm, d = 960 mm	obr. 04
Z/06		š = 400 mm, d = 1000 mm	
Z/07	větrací mřížka na fasádě - NOVOTVAR větrací mřížka osazena na fasádě, bude kotvena do otvoru a mřížka bude slícována s hranou otvoru. Nosný rámeček, rámeček je kotvený do ostění, k nosnému rámečku je nactavknutá větrací mřížka. Mřížka je opatřena rámečkem a výplň je z tahokovu se sítí proti ptactvu a hmyzu.	rozměr otvoru: š = 230 mm, v = 230 mm rozměr mřížky: š = 240 mm, v = 240 mm - 3 ks	obr. 05
Z/08		rozměr otvoru: š = 220 mm, v = 230 mm rozměr mřížky: š = 230 mm, v = 240 mm - 1 ks	
Z/09		rozměr otvoru: š = 200 mm, v = 230 mm rozměr mřížky: š = 210 mm, v = 240 mm - 1 ks	
Z/10		rozměr otvoru: š = 200 mm, v = 200 mm rozměr mřížky: š = 210 mm, v = 210 mm - 1 ks	
Z/11		rozměr otvoru: š = 250 mm, v = 250 mm rozměr mřížky: š = 260 mm, v = 260 mm - 1 ks	
Z/12		rozměr otvoru: š = 230 mm, v = 390 mm rozměr mřížky: š = 240 mm, v = 400 mm - 1 ks	
Z/13		rozměr otvoru: š = 180 mm, v = 190 mm rozměr mřížky: š = 190 mm, v = 200 mm - 1 ks	
Z/14	stávající stožár antény - REPASE ocelový stávající stožár antény bude očištěný a natřený antikoročním nátěrem, průměr trubky 35 mm	v = 6,5 m	- - -
Z/15	stožár společné antény - NOVOTVAR ocelový stožár s dvěma pevnými úchyty pro upevnění na zeď, průměr trubky 35 mm	v = 2,5 m	obr. 06

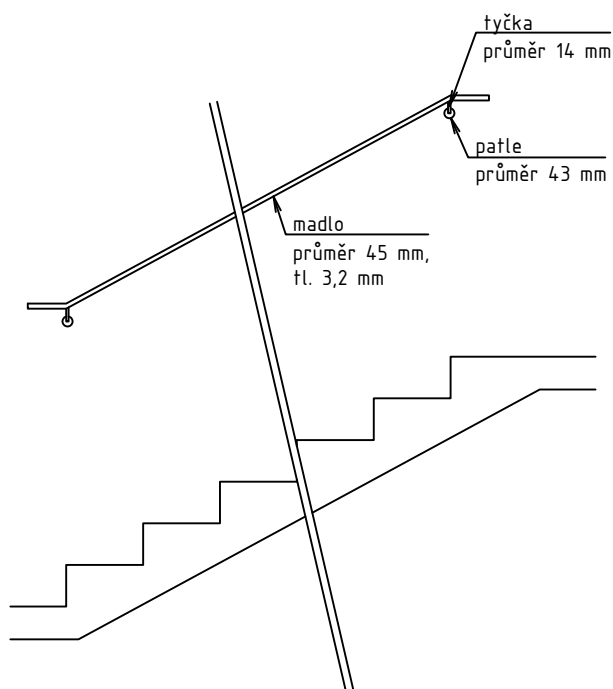
Obr. 01



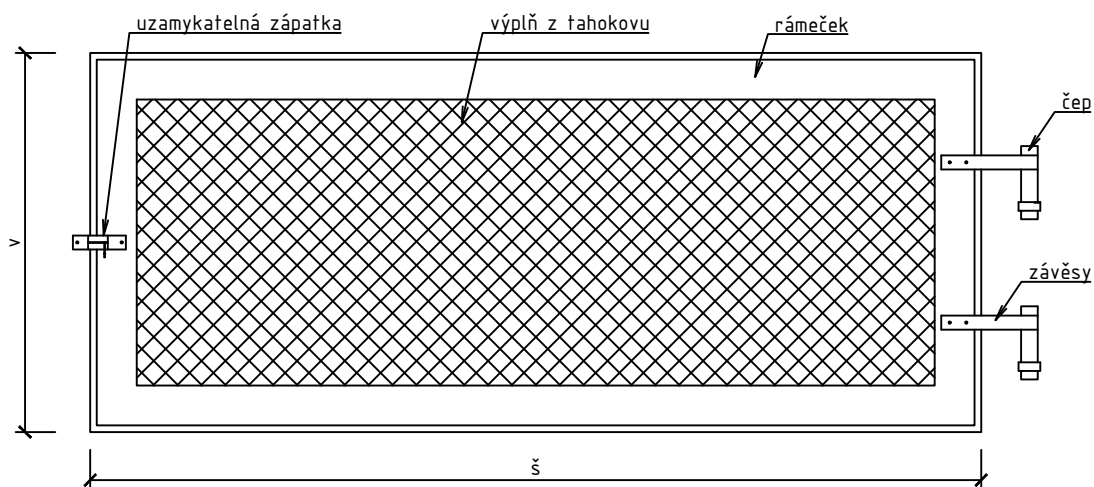
POZNÁMKY:

- kovové ornamentální sloupky jsou repasovány
- dřevěné madlo je provedeno nové ve stejném rozměru a profilaci

Obr. 02



Obr. 03



POZNÁMKY:

- rozměr prvku napsaný v tabulce

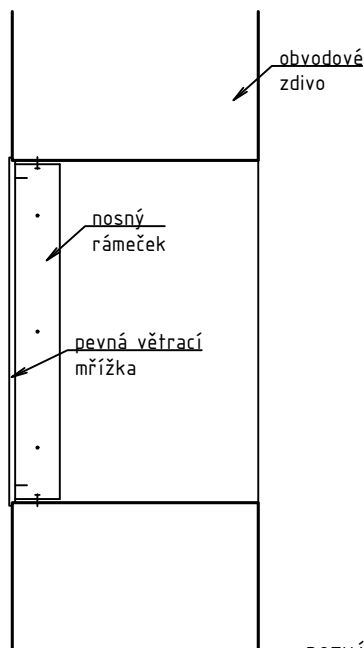
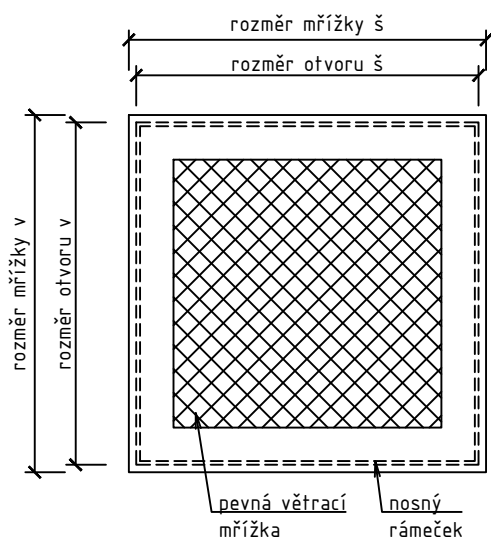
Obr. 04



POZNÁMKY:

- ilustrační foto

Obr. 05



POZNÁMKY:  
- rozměr prvku napsaný v tabulce

Obr. 06

