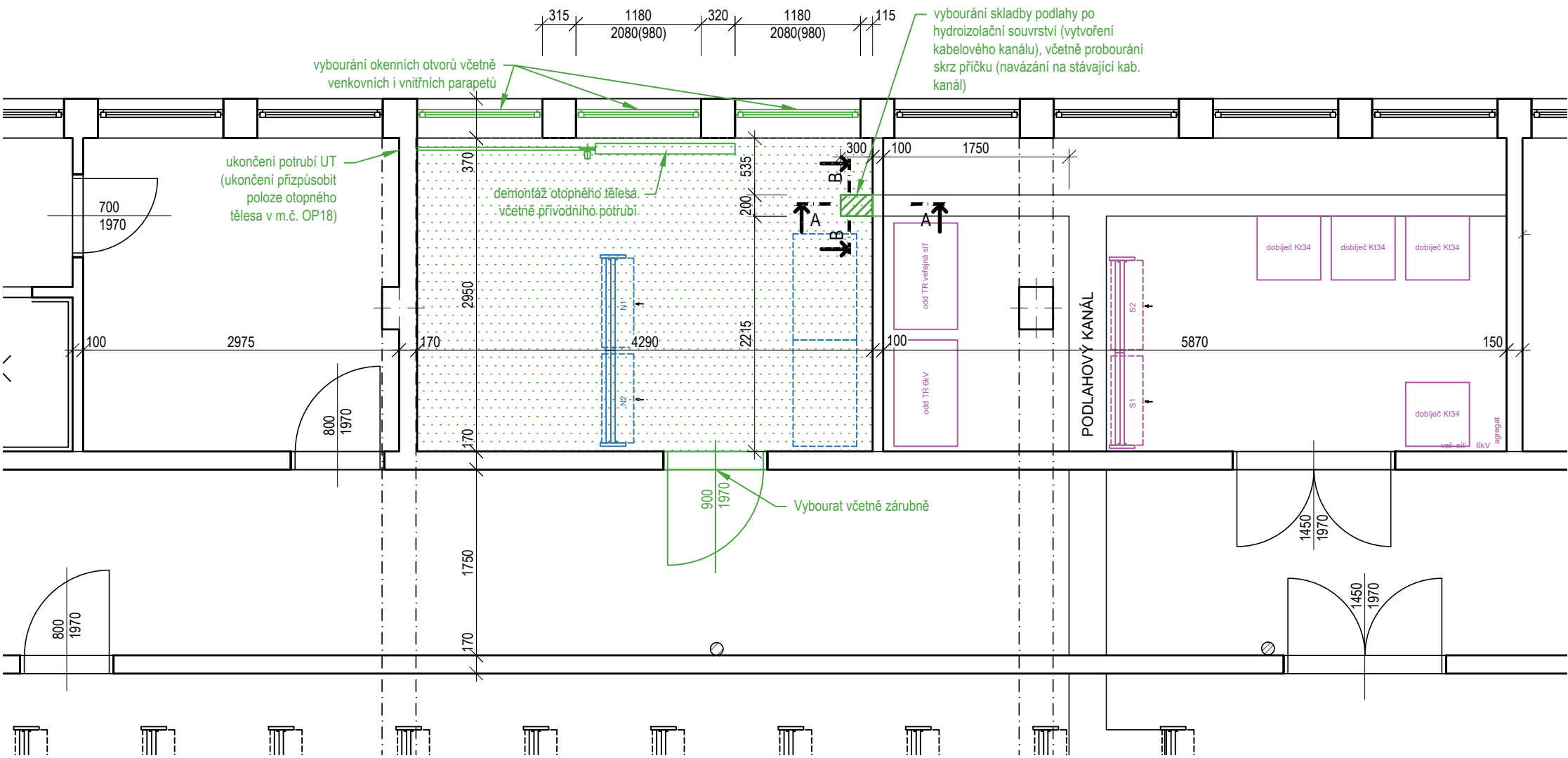
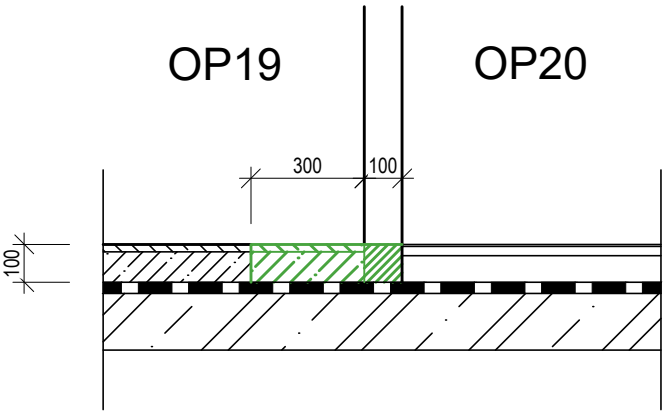


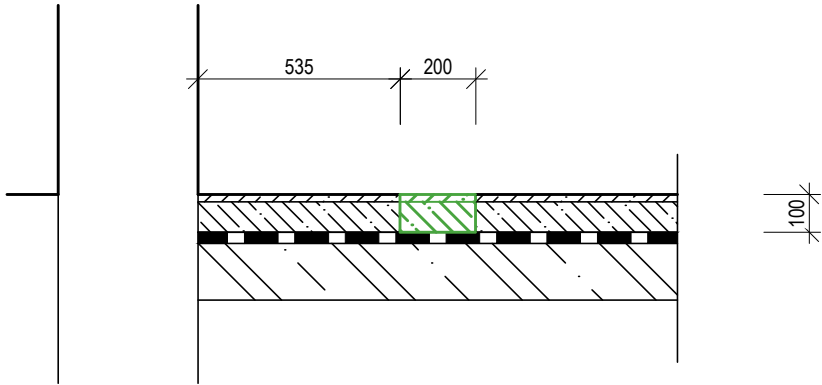
PŮDORYS 1.NP - STÁVAJÍCÍ STAV, BOURACÍ PRÁCE



STÁVAJÍCÍ STAV, BOURACÍ PRÁCE
ŘEZ A-A



ŘEZ B-B



LEGENDA MÍSTNOSTÍ - STÁVAJÍCÍ STAV, BOURACÍ PRÁCE

ČÍSLO MÍSTNOSTI	POPIS MÍSTNOSTI	PLOCHA [m]	S.V. [m]	PODLAHA	PODHLAD	STĚNA
OP19	MÍSTNOST PRO BUDOUCÍ UMÍSTĚNÍ TECHNOLOGIE	12,66	3,00	PVC	STÁVAJÍCÍ VÝMALBA	STÁVAJÍCÍ VÝMALBA
OP20	MÍSTNOST TECHNOLOGIE	17,32	3,00	STÁVAJÍCÍ BEZE ZMĚN	STÁVAJÍCÍ BEZE ZMĚN	STÁVAJÍCÍ BEZE ZMĚN

LEGENDA MATERIÁLŮ

- STÁVAJÍCÍ KONSTRUKCE

BOURANÉ KONSTRUKCE

VYBOURÁNÍ STÁVAJÍCÍ NÁŠLAPNÉ VRSTVY PODLAHY

STÁVAJÍCÍ ZABEZPEČOVACÍ ZARÍZENÍ

PŘEDPOKLÁDANÉ UMÍSTĚNÍ NOVÉHO ZABEZPEČOVACÍHO ZARÍZENÍ
- Výměna stávající nášlapné vrstvy

Stávající skladba

Stávající PVC

Cementový potěr 20mm

Betonová mazanina 80mm

hydroizolační souvrství

ŽB nosná konstrukce

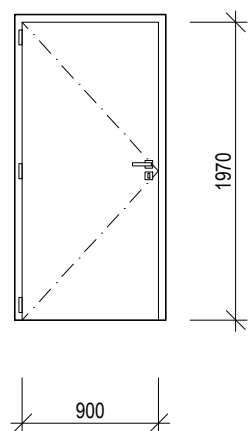
Vybourat v místě kabelového kanálu

- PŘED VÝROBOU VNITŘNÍCH DVEŘÍ NUTNO ZAMĚRIT SKUTEČNÉ ROZMĚRY DOTČENÝCH STAVEBNÍCH KONSTRUKCÍ PŘÍMO NA STAVBĚ
- DVEŘE JSOU ZAKRESLENY POHLEDEM Z EXTERIÉRU (ZE STRANY PANTŮ)

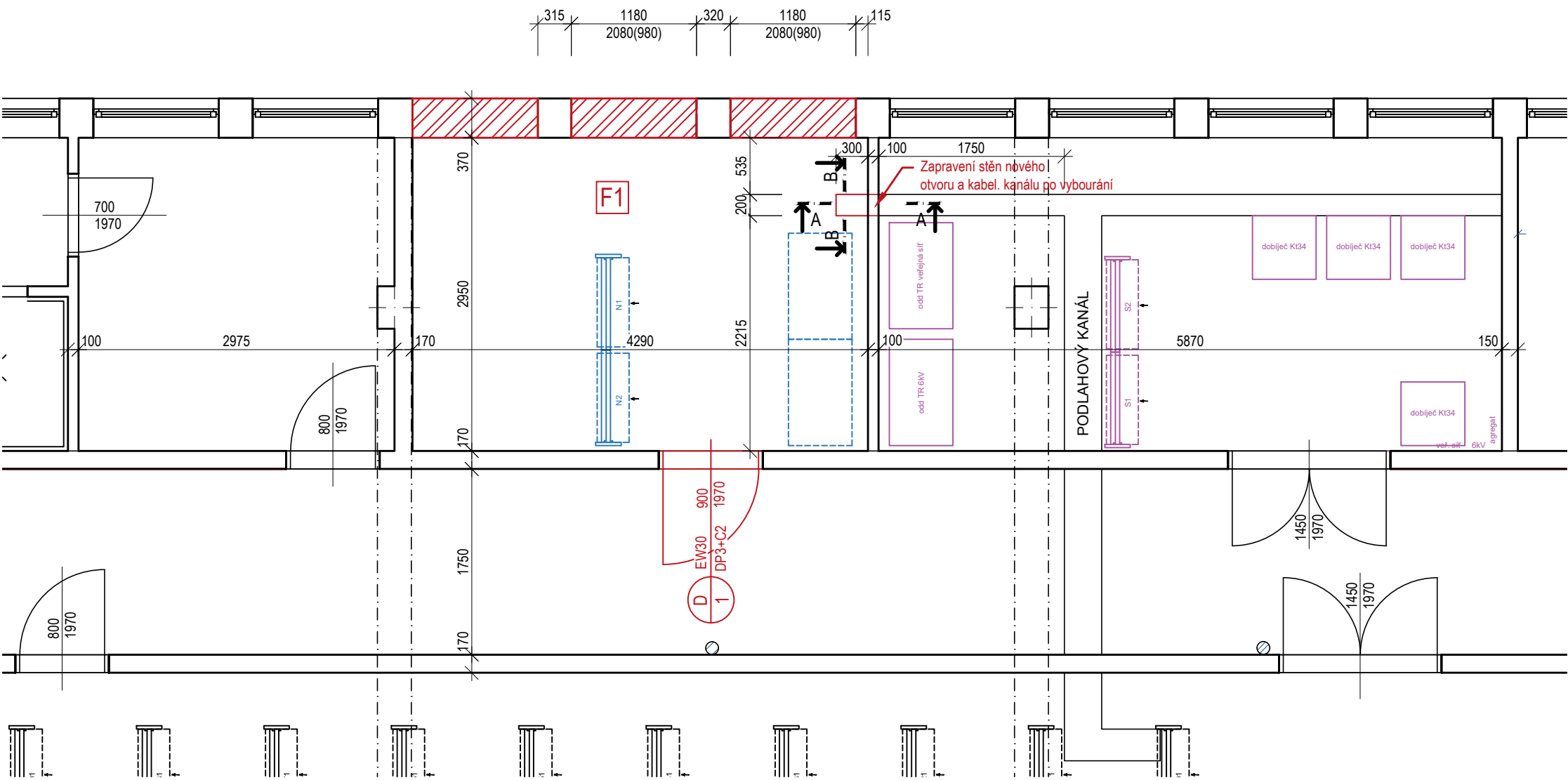
POKUD NENÍ UVEDENO JINAK, TAK PLATÍ NÁSLEDUJÍCÍ (MINIMÁLNÍ) SPECIFIKACE VNITŘNÍCH DVEŘÍ:

MATERIÁL DVEŘÍ: DVEŘNÍ KŘÍDLO Z DĚROVANÉ DŘEVOTŘISKY S LAMINOVANÝM POVRCHEM, DEKOR SVĚTLÝ PŘÍRODNÍ DUB
ZÁRUBEŇ: OCELOVÁ ZÁRUBEŇ DLE TYPU NAVAZUJÍCÍHO ZDIVA
ZÁRUBEŇ U DVEŘÍ S POŽÁRNÍ ODOLNOSTÍ MUSÍ BYT ŘÁDNĚ UTUŠENÝ A NAPOJENÝ NA NAVAZUJÍCÍ KONSTRUKCE
BARVA STŘÍBRNÁ - PŘÍROZENÝ KOVOVÝ VZHLED
BARVA STŘÍBRNÁ - PŘÍROZENÝ KOVOVÝ VZHLED, KLIKA-KLIKA
CYLINDRICKÁ VLOŽKA

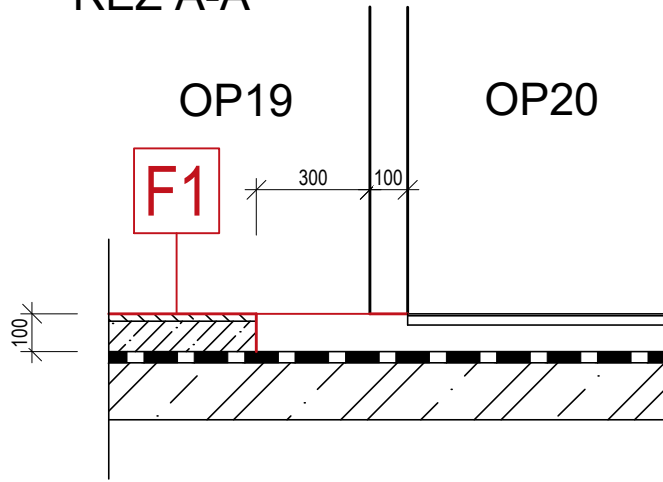
KOVÁNÍ:
ZÁMEK:

POL.	SCHEMA	ROZMĚR A POPIS	POČET [ks]		CELKEM
			1.NP	2.NP	
D 1 EW 30 DP3+C2		<p>900x1970 mm</p> <p>JEDNOKŘÍDLOVÉ DVEŘE PLNĚ.</p> <p>ZÁRUBEŇ DO ZDIVA.</p> <p>POŽÁRNÍ ODOLNOST EW 30 DP3-C2</p> <p>CYLINDRICKÁ VLOŽKA S ODOLNOSTÍ PROTI VLOUPÁNÍ V BEZPEČNOSTNÍ TŘÍDĚ RC 3</p>	LEVÉ		
			1	-	
			PRÁVÉ		
			-	-	

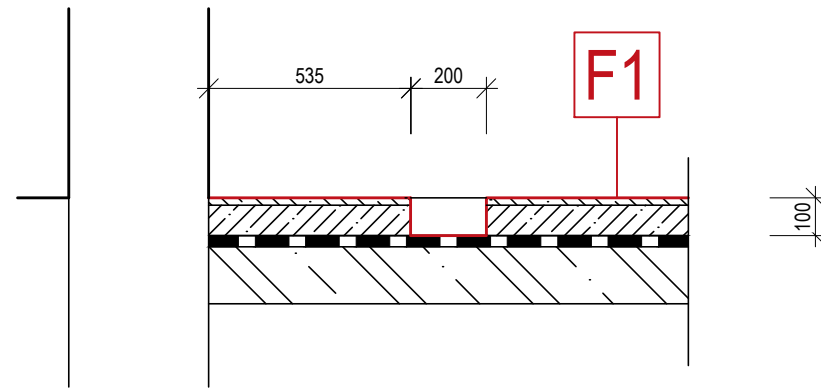
PŮDORYS 1.NP - NOVÝ STAV



NOVÝ STAV
ŘEZ A-A



ŘEZ B-B



LEGENDA MÍSTNOSTÍ - NOVÝ STAV

ČÍSLO MÍSTNOSTI	POPIS MÍSTNOSTI	PLOCHA [m]	S.V. [m]	PODLAHA	PODHLAD	STĚNA
OP19	TECHNOLOGIE SSZT	12,66	3,00	ANTISTATICKÉ PVC	PENETRACE + NOVÁ VÝMALBA	PENETRACE + NOVÁ VÝMALBA
OP20	MÍSTNOST TECHNOLOGIE	17,32	3,00	STÁVAJÍCÍ	STÁVAJÍCÍ	STÁVAJÍCÍ

LEGENDA MATERIÁLŮ

- STÁVAJÍCÍ KONSTRUKCE

ZAČLENĚNÍ OKENNÍCH OTVORŮ Z AUTOKLÁVOVANÝCH PÓROBETONOVÝCH TVÁRNIC

STÁVAJÍCÍ ZABEZPEČOVACÍ ZARÍZENÍ

PŘEDPOKLÁDANÉ UMÍSTĚNÍ NOVÉHO ZABEZPEČOVACÍHO ZARÍZENÍ
- Výměna stávající nášlapné vrstvy

Nová skladba

Antistatické PVC lepené k podkladu

Penetrační nátěr

Samonivelační stěrka tl. 4mm

Lokální vyspravení podkladu - 30% z plochy místnosti

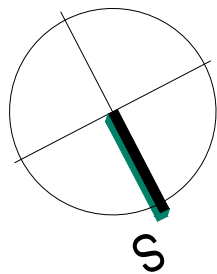
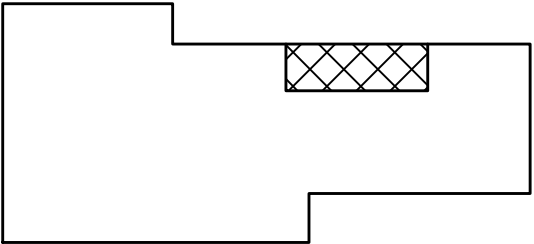
Cementový potěr 20mm

Betonová mazanina 80mm


hydroizolační souvrství

ŽB nosná konstrukce

SCHÉMA OBJEKTU:
řešená část



±0,000 = Podlaha 1.NP

ODPOVĚDNÝ PROJEKTANT ZAKÁZKY		Martin Navrátil				 <div>Dopravní projektování spol. s r. o. 28. října 3388111 702 00 Ostrava-Moravská Ostrava</div>	
ODPOVĚDNÝ PROJEKTANT SO, PS		Ing. Martin Kubečka					
NAVRHL, VYPRACOVAL		Pavel Perko DiS.					
KRESLIL, PSAL		Pavel Perko DiS.					
KONTROLOVAL		Ing. Martin Kubečka					
KRAJ	Moravskoslezský kraj	OBEC	Ostrava Bartovice			STUPEŇ	POPS
INVESTOR	Správa železnic, s.o. – OŘ Ostrava					DATUM	08/2023
AKCE Oprava napájení zab. zař. v ŽST Ostrava Bartovice AKCE 2						MĚŘÍTKO	1:50
						FORMÁT	8x A4
						ZAK. ČÍSLO	23050
						ČÁST DOKUMENTACE	
OBJEKT	SO 01 Adaptace místnosti OP19					D.2.2.1	
ČÍSLO PŘÍLOHY							
NÁZEV	Půdorys 1.NP, řezy A-A, B-B Stávající a nový stav					002	