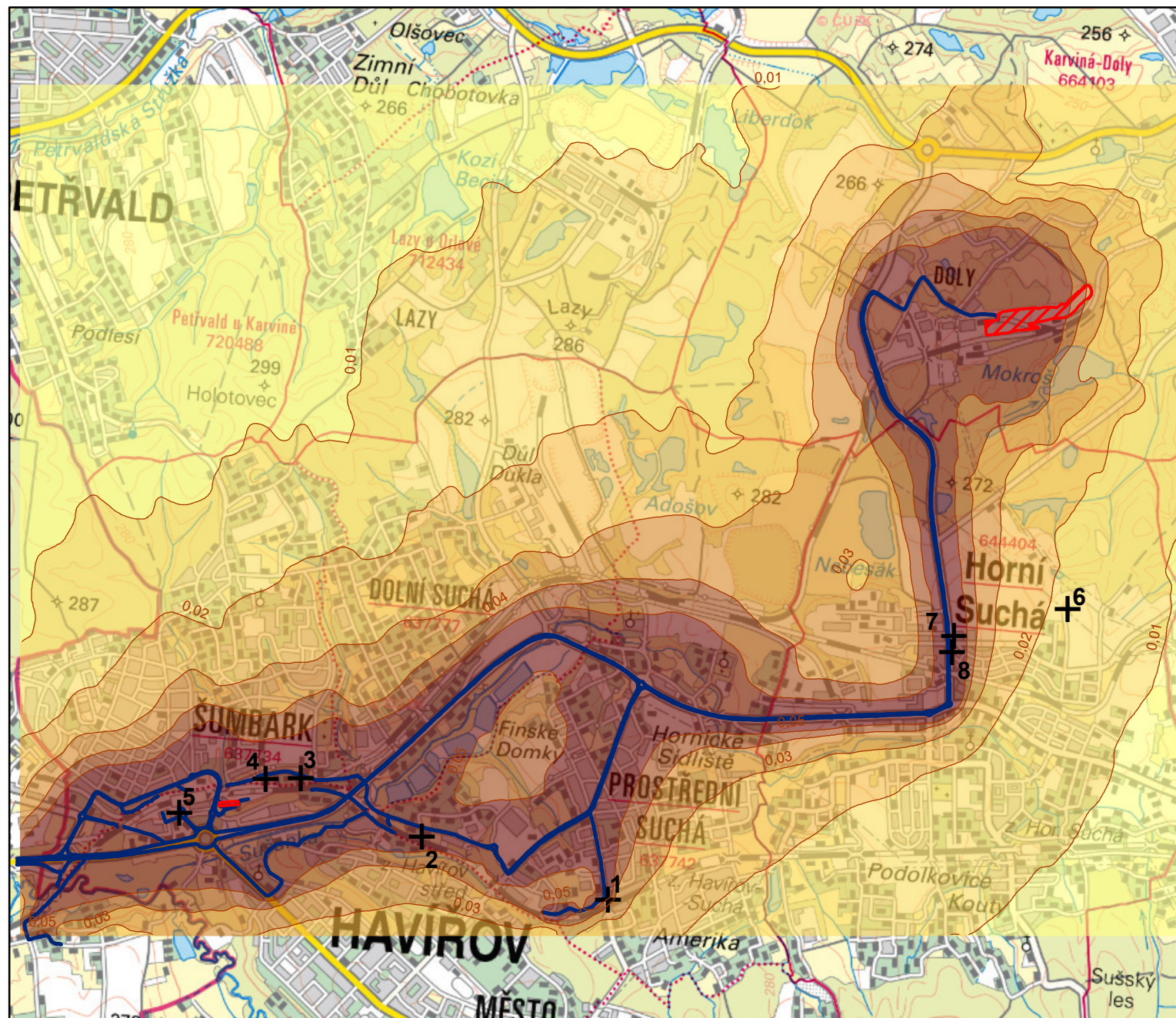


PŘÍSPĚVEK K IMISNÍ SITUACI VYVOLANÝ REALIZACÍ STAVEBNÍHO ZÁMĚRU

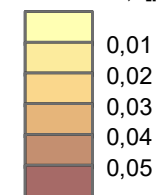
"Optimalizace traťového úseku Havířov (včetně) - zastávka Havířov střed (mimo)"



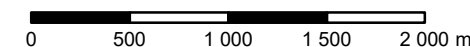
Imise PM_{2,5} (průměrná roční koncentrace)

Imisní limit: 20 µg.m⁻³

Imise PM_{2,5} [µg.m⁻³]



- + Referenční body (obytná zástavba)
- Izolinie
- Liniový zdroj (dopravní trasy)
- Plocha zařízení staveniště s recyklační stanicí
- Plocha zařízení staveniště s deponií



Podkladová data: WMS ZM50 (ČÚZK)
Souřadnicový systém: S-JTSK
Ecological Consulting a.s., 2021