

Dokumentace o hodnocení vlivu na životní prostředí dle zákona ČNR č. 244/92 Sb.

České Budějovice (včetně) – Veselí nad Lužnicí (včetně)

ZÁZNAM O ODBĚRU VZORKU

označení vzorku	Č.2001/4564
místo odběru	ŽST České Budějovice, km 00,50
bod odběru	průjezdne koleje
datum odběru	29.09.2001
druh odběru	jednorázový
typ vzorku	směsný
druh materiálu	šterkové lože z trati
popis materiálu	šterk s menším podílem zeminy, kusový, suchý,
množství	cca 5 kg
vzorkovnice	PE taška
zvláštní okolnosti	dřevěné pražce
doprava	ECO-ENVI-CONSULT
odebral	RNDr. Bajer T., Ing. Tomášek J.
odběru přítomen	RNDr. Žížka F., České dráhy
převzal	SOM s.r.o.



Dokumentace o hodnocení vlivu na životní prostředí dle zákona ČNR č. 244/92 Sb.

České Budějovice (včetně)– Veselí nad Lužnicí (včetně)

ZÁZNAM O ODBĚRU VZORKU

označení vzorku	Č.2001/4561
místo odběru	ŽST České Budějovice, km 00,50
bod odběru	výhybky v ŽST
datum odběru	29.09. 2001
druh odběru	jednorázový
typ vzorku	směsný
druh materiálu	šterkové lože z trati
popis materiálu	šterk s menším podílem zeminy, kusový, suchý,
množství	cca 5 kg
vzorkovnice	PE taška
zvláštní okolnosti	dřevěné pražce
doprava	ECO-ENVI-CONSULT
odebral	RNDr. Bajer T., Ing. Tomášek J.
odběru přítomen	RNDr. Žižka F., České dráhy
převzal	SOM s.r.o.



Dokumentace o hodnocení vlivu na životní prostředí dle zákona ČNR č. 244/92 Sb.

České Budějovice (včetně)– Veselí nad Lužnicí (včetně)

ZÁZNAM O ODBĚRU VZORKU

označení vzorku	Č.2001/2562
místo odběru	km 01,00 – 02,00
bod odběru	průjezdne koleje
datum odběru	09.06.2001
druh odběru	jednorázový
typ vzorku	směsný
druh materiálu	šterkové lože z trati
popis materiálu	šterk s menším podílem zeminy, kusový, suchý,
množství	cca 5 kg
vzorkovnice	PE taška
zvláštní okolnosti	betonové pražce
doprava	ECO-ENVI-CONSULT
odebral	RNDr. Bajer T., Ing. Tomášek J.
odběru přítomen	RNDr. Žížka F., České dráhy
převzal	SOM s.r.o.



Dokumentace o hodnocení vlivu na životní prostředí dle zákona ČNR č. 244/92 Sb.

České Budějovice (včetně)– Veselí nad Lužnicí (včetně)

ZÁZNAM O ODBĚRU VZORKU

označení vzorku	Č.2001/2561
místo odběru	km 03,60
bod odběru	průjezdne koleje
datum odběru	09.06.2001
druh odběru	jednorázový
typ vzorku	prostý z obou kolejí
druh materiálu	šterkové lože z trati
popis materiálu	šterk s menším podílem zeminy, kusový, suchý,
množství	cca 5 kg
vzorkovnice	PE taška
zvláštní okolnosti	dřevěné pražce
doprava	ECO-ENVI-CONSULT
odebral	RNDr. Bajer T., Ing. Tomášek J.
odběru přítomen	RNDr. Žížka F., České dráhy
převzal	SOM s.r.o.



Dokumentace o hodnocení vlivu na životní prostředí dle zákona ČNR č. 244/92 Sb.

České Budějovice (včetně)– Veselí nadLužnicí (včetně)

ZÁZNAM O ODBĚRU VZORKU

označení vzorku	Č.2001/2560
místo odběru	km 04,30 – 05,30
bod odběru	Průjezdne koleje
datum odběru	09.06.2001
druh odběru	Jednorázový
typ vzorku	Směsný
druh materiálu	šterkové lože z trati
popis materiálu	šterk s menším podílem zeminy, kusový, suchý,
množství	cca 5 kg
vzorkovnice	PE taška
zvláštní okolnosti	dřevěné pražce
doprava	ECO-ENVI-CONSULT
odebral	RNDr. Bajer T., Ing. Tomášek J.
odběru přítomen	RNDr. Žížka F., České dráhy
převzal	SOM s.r.o.



Dokumentace o hodnocení vlivu na životní prostředí dle zákona ČNR č. 244/92 Sb.

České Budějovice (včetně)– Veselí nadLužnicí (včetně)

ZÁZNAM O ODBĚRU VZORKU

označení vzorku	Č.2001/2559
místo odběru	km 04,90
bod odběru	průjezdna kolej
datum odběru	09.06.2001
druh odběru	jednorázový
typ vzorku	Prostý
druh materiálu	šterkové lože z trati
popis materiálu	šterk s menším podílem zeminy, kusový, suchý,
množství	cca 5 kg
vzorkovnice	PE taška
zvláštní okolnosti	dřevěné a betonové pražce
doprava	ECO-ENVI-CONSULT
odebral	RNDr. Bajer T., Ing. Tomášek J.
odběru přítomen	RNDr. Žížka F., České dráhy
převzal	SOM s.r.o.



Dokumentace o hodnocení vlivu na životní prostředí dle zákona ČNR č. 244/92 Sb.

České Budějovice (včetně)– Veselí nad Lužnicí (včetně)

ZÁZNAM O ODBĚRU VZORKU

označení vzorku	Č.2001/4560
místo odběru	Zastávka Hrdějovice, km 05,50
bod odběru	průjezdná kolej
datum odběru	29.09.2001
druh odběru	jednorázový
typ vzorku	prostý
druh materiálu	šterkové lože z trati
popis materiálu	šterk s menším podílem zeminy, kusový, suchý,
množství	cca 5 kg
vzorkovnice	PE taška
zvláštní okolnosti	betonové pražce
doprava	ECO-ENVI-CONSULT
odebral	RNDr. Bajer T., Ing. Tomášek J.
odběru přítomen	RNDr. Žížka F., České dráhy
převzal	SOM s.r.o.



Dokumentace o hodnocení vlivu na životní prostředí dle zákona ČNR č. 244/92 Sb.

České Budějovice (včetně)– Veselí nad Lužnicí (včetně)

ZÁZNAM O ODBĚRU VZORKU

označení vzorku	Č.2001/2563)
místo odběru	km 05,70 – 07,00
bod odběru	průjezdná kolej
datum odběru	09.06.2001
druh odběru	jednorázový
typ vzorku	Směsný
druh materiálu	šterkové lože z trati
popis materiálu	šterk s menším podílem zeminy, kusový, suchý,
množství	cca 5 kg
vzorkovnice	PE taška
zvláštní okolnosti	betonové pražce
doprava	ECO-ENVI-CONSULT
odebral	RNDr. Bajer T., Ing. Tomášek J.
odběru přítomen	RNDr. Žižka F., České dráhy
převzal	SOM s.r.o.



Dokumentace o hodnocení vlivu na životní prostředí dle zákona ČNR č. 244/92 Sb.

České Budějovice (včetně)– Veselí nad Lužnicí (včetně)

ZÁZNAM O ODBĚRU VZORKU

označení vzorku	Č.2001/2564
místo odběru	km 07,50
bod odběru	průjezdná kolej
datum odběru	09.06.2001
druh odběru	Jednorázový
typ vzorku	Prostý
druh materiálu	šterkové lože z trati
popis materiálu	šterk s menším podílem zeminy, kusový, suchý,
množství	cca 5 kg
vzorkovnice	PE taška
zvláštní okolnosti	betonové pražce
doprava	ECO-ENVI-CONSULT
odebral	RNDr. Bajer T., Ing. Tomášek J.
odběru přítomen	RNDr. Žížka F., České dráhy
převzal	SOM s.r.o.

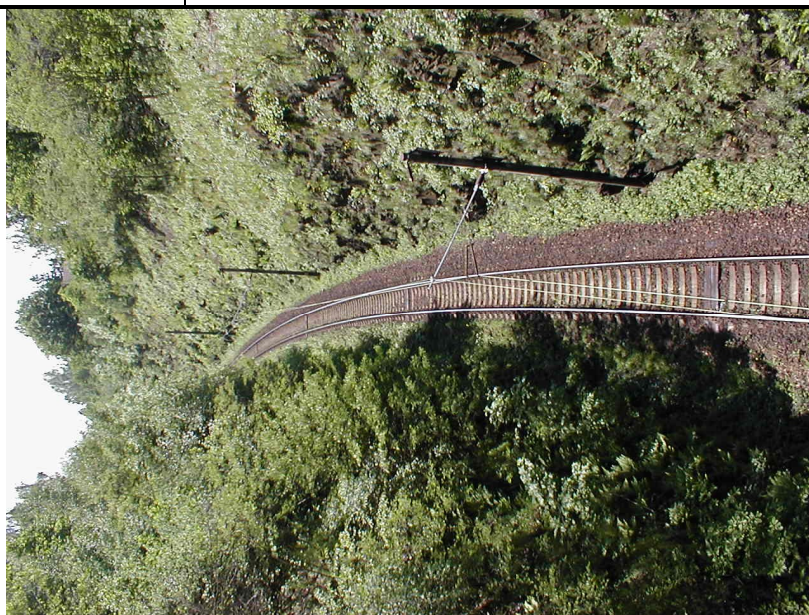


Dokumentace o hodnocení vlivu na životní prostředí dle zákona ČNR č. 244/92 Sb.

České Budějovice (včetně)– Veselí nad Lužnicí (včetně)

ZÁZNAM O ODBĚRU VZORKU

označení vzorku	Č.2001/2558
místo odběru	km 09,20 – 09,90
bod odběru	průjezdna kolej
datum odběru	09.06.2001
druh odběru	jednorázový
typ vzorku	směsný
druh materiálu	šterkové lože z trati
popis materiálu	šterk s menším podílem zeminy, kusový, suchý,
množství	cca 5 kg
vzorkovnice	PE taška
zvláštní okolnosti	betonové pražce
doprava	ECO-ENVI-CONSULT
odebral	RNDr. Bajer T., Ing. Tomášek J.
odběru přítomen	RNDr. Žížka F., České dráhy
převzal	SOM s.r.o.



Dokumentace o hodnocení vlivu na životní prostředí dle zákona ČNR č. 244/92 Sb.

České Budějovice (včetně)– Veselí nad Lužnicí (včetně)

ZÁZNAM O ODBĚRU VZORKU

označení vzorku	Č.2001/2565
místo odběru	ŽST Hluboká n. Vlt. km 10,00
bod odběru	Průjezdne koleje
datum odběru	09.06.2001
druh odběru	jednorázový
typ vzorku	směsný
druh materiálu	šterkové lože z trati
popis materiálu	šterk s menším podílem zeminy, kusový, suchý,
množství	cca 5 kg
vzorkovnice	PE taška
zvláštní okolnosti	betonové pražce
doprava	ECO-ENVI-CONSULT
odebral	RNDr. Bajer T., Ing. Tomášek J.
odběru přítomen	RNDr. Žižka F., České dráhy
převzal	SOM s.r.o.



Dokumentace o hodnocení vlivu na životní prostředí dle zákona ČNR č. 244/92 Sb.

České Budějovice (včetně)– Veselí nad Lužnicí (včetně)

ZÁZNAM O ODBĚRU VZORKU

označení vzorku	Č.2001/4566
místo odběru	ŽST Hluboká n. Vltavou, km 10,10 – 10,20
bod odběru	Průjezdne koleje
datum odběru	29.09.2001
druh odběru	jednorázový
typ vzorku	směsný
druh materiálu	šterkové lože z trati
popis materiálu	šterk s menším podílem zeminy, kusový, suchý,
množství	cca 5 kg
vzorkovnice	PE taška
zvláštní okolnosti	dřevěné pražce
doprava	ECO-ENVI-CONSULT
odebral	RNDr. Bajer T., Ing. Tomášek J.
odběru přítomen	RNDr. Žižka F., České dráhy
převzal	SOM s.r.o.



Dokumentace o hodnocení vlivu na životní prostředí dle zákona ČNR č. 244/92 Sb.

České Budějovice (včetně) – Veselí nad Lužnicí (včetně)

ZÁZNAM O ODBĚRU VZORKU

označení vzorku	Č.2001/4565
místo odběru	ŽST Hluboká n. Vltavou, km 10,10 – 10,20
bod odběru	výhybky
datum odběru	29.09.2001
druh odběru	jednorázový
typ vzorku	směsný
druh materiálu	šterkové lože z trati
popis materiálu	šterk s menším podílem zeminy, kusový, suchý,
množství	cca 5 kg
vzorkovnice	PE taška
zvláštní okolnosti	dřevěné pražce
doprava	ECO-ENVI-CONSULT
odebral	RNDr. Bajer T., Ing. Tomášek J.
odběru přítomen	RNDr. Žížka F., České dráhy
převzal	SOM s.r.o.



Dokumentace o hodnocení vlivu na životní prostředí dle zákona ČNR č. 244/92 Sb.

České Budějovice (včetně) – Veselí nad Lužnicí (včetně)

ZÁZNAM O ODBĚRU VZORKU

označení vzorku	Č.2001/2566
místo odběru	km 11,70 – 11,71
bod odběru	průjezdna kolej
datum odběru	09.06.2001
druh odběru	jednorázový
typ vzorku	Směsný
druh materiálu	šterkové lože z trati
popis materiálu	šterk s menším podílem zeminy, kusový, suchý,
množství	cca 5 kg
vzorkovnice	PE taška
zvláštní okolnosti	betonové pražce
doprava	ECO-ENVI-CONSULT
odebral	RNDr. Bajer T., Ing. Tomášek J.
odběru přítomen	RNDr. Žížka F., České dráhy
převzal	SOM s.r.o.



Dokumentace o hodnocení vlivu na životní prostředí dle zákona ČNR č. 244/92 Sb.

České Budějovice (včetně)– Veselí nad Lužnicí (včetně)

ZÁZNAM O ODBĚRU VZORKU

označení vzorku	Č.2001/2567
místo odběru	km 13,60
bod odběru	průjezdna kolej
datum odběru	09.06.2001
druh odběru	jednorázový
typ vzorku	Směsný
druh materiálu	šterkové lože z trati
popis materiálu	šterk s menším podílem zeminy, kusový, suchý,
množství	cca 5 kg
vzorkovnice	PE taška
zvláštní okolnosti	betonové pražce
doprava	ECO-ENVI-CONSULT
odebral	RNDr. Bajer T., Ing. Tomášek J.
odběru přítomen	RNDr. Žížka F., České dráhy
převzal	SOM s.r.o.



Dokumentace o hodnocení vlivu na životní prostředí dle zákona ČNR č. 244/92 Sb.

České Budějovice (včetně)– Veselí nad Lužnicí (včetně)

ZÁZNAM O ODBĚRU VZORKU

označení vzorku	Č.2001/2568
místo odběru	km 15,00
bod odběru	průjezdne koleje
datum odběru	09.06.
druh odběru	jednorázový
typ vzorku	Směsný
druh materiálu	šterkové lože z trati
popis materiálu	šterk s menším podílem zeminy, kusový, suchý,
množství	cca 5 kg
vzorkovnice	PE taška
zvláštní okolnosti	dřevěné pražce
doprava	ECO-ENVI-CONSULT
odebral	RNDr. Bajer T., Ing. Tomášek J.
odběru přítomen	RNDr. Žížka F., České dráhy
převzal	SOM s.r.o.



Dokumentace o hodnocení vlivu na životní prostředí dle zákona ČNR č. 244/92 Sb.

České Budějovice (včetně)– Veselí nad Lužnicí (včetně)

ZÁZNAM O ODBĚRU VZORKU

označení vzorku	Č.2001/2569
místo odběru	km 17,70
bod odběru	průjezdne koleje
datum odběru	09.06.
druh odběru	jednorázový
typ vzorku	směsný
druh materiálu	šterkové lože z trati
popis materiálu	šterk s menším podílem zeminy, kusový, suchý,
množství	cca 5 kg
vzorkovnice	PE taška
zvláštní okolnosti	dřevěné pražce
doprava	ECO-ENVI-CONSULT
odebral	RNDr. Bajer T., Ing. Tomášek J.
odběru přítomen	RNDr. Žížka F., České dráhy
převzal	SOM s.r.o.



Dokumentace o hodnocení vlivu na životní prostředí dle zákona ČNR č. 244/92 Sb.

České Budějovice (včetně)– Veselí nad Lužnicí (včetně)

ZÁZNAM O ODBĚRU VZORKU

označení vzorku	Č.2001/4559
místo odběru	km 18,10
bod odběru	průjezdne koleje
datum odběru	29.09.2001
druh odběru	jednorázový
typ vzorku	směsný
druh materiálu	šterkové lože z trati
popis materiálu	šterk s menším podílem zeminy, kusový, suchý,
množství	cca 5 kg
vzorkovnice	PE taška
zvláštní okolnosti	betonové pražce
doprava	ECO-ENVI-CONSULT
odebral	RNDr. Bajer T., Ing. Tomášek J.
odběru přítomen	RNDr. Žížka F., České dráhy
převzal	SOM s.r.o.



Dokumentace o hodnocení vlivu na životní prostředí dle zákona ČNR č. 244/92 Sb.

České Budějovice (včetně)– Veselí nad Lužnicí (včetně)

ZÁZNAM O ODBĚRU VZORKU

označení vzorku	Č.2001/2570
místo odběru	Zastávka Chotýčany, km 18,40
bod odběru	průjezdne koleje
datum odběru	09.06.2001
druh odběru	jednorázový
typ vzorku	směsný
druh materiálu	šterkové lože z trati
popis materiálu	šterk s menším podílem zeminy, kusový, suchý,
množství	cca 5 kg
vzorkovnice	PE taška
zvláštní okolnosti	betonové pražce
doprava	ECO-ENVI-CONSULT
odebral	RNDr. Bajer T., Ing. Tomášek J.
odběru přítomen	RNDr. Žížka F., České dráhy
převzal	SOM s.r.o.



Dokumentace o hodnocení vlivu na životní prostředí dle zákona ČNR č. 244/92 Sb.

České Budějovice (včetně) – Veselí nad Lužnicí (včetně)

ZÁZNAM O ODBĚRU VZORKU

označení vzorku	Č.2001/4549
místo odběru	Zastávka Chotýčany, km 18,50
bod odběru	výhybky
datum odběru	29.09.2001
druh odběru	jednorázový
typ vzorku	směsný
druh materiálu	šterkové lože z trati
popis materiálu	šterk s menším podílem zeminy, kusový, suchý,
množství	cca 5 kg
vzorkovnice	PE taška
zvláštní okolnosti	dřevěné pražce
doprava	ECO-ENVI-CONSULT
odebral	RNDr. Bajer T., Ing. Tomášek J.
odběru přítomen	RNDr. Žížka F., České dráhy
převzal	SOM s.r.o.



Dokumentace o hodnocení vlivu na životní prostředí dle zákona ČNR č. 244/92 Sb.

České Budějovice (včetně)– Veselí nad Lužnicí (včetně)

ZÁZNAM O ODBĚRU VZORKU

označení vzorku	Č.2001/2571
místo odběru	km 20,60
bod odběru	průjezdná kolej
datum odběru	09.06.2001
druh odběru	jednorázový
typ vzorku	prostý
druh materiálu	šterkové lože z trati
popis materiálu	šterk s menším podílem zeminy, kusový, suchý,
množství	cca 5 kg
vzorkovnice	PE taška
zvláštní okolnosti	betonové pražce
doprava	ECO-ENVI-CONSULT
odebral	RNDr. Bajer T., Ing. Tomášek J.
odběru přítomen	RNDr. Žížka F., České dráhy
převzal	SOM s.r.o.



Dokumentace o hodnocení vlivu na životní prostředí dle zákona ČNR č. 244/92 Sb.

České Budějovice (včetně)– Veselí nad Lužnicí (včetně)

ZÁZNAM O ODBĚRU VZORKU

označení vzorku	Č.2001/4548
místo odběru	Zastávka Ševětín, km 22,20
bod odběru	průjezdne koleje
datum odběru	29.09.2001
druh odběru	jednorázový
typ vzorku	směsný
druh materiálu	šterkové lože z trati
popis materiálu	šterk s menším podílem zeminy, kusový, suchý,
množství	cca 5 kg
vzorkovnice	PE taška
zvláštní okolnosti	betonové pražce
doprava	ECO-ENVI-CONSULT
odebral	RNDr. Bajer T., Ing. Tomášek J.
odběru přítomen	RNDr. Žížka F., České dráhy
převzal	SOM s.r.o.



Dokumentace o hodnocení vlivu na životní prostředí dle zákona ČNR č. 244/92 Sb.

České Budějovice (včetně)– Veselí nad Lužnicí (včetně)

ZÁZNAM O ODBĚRU VZORKU

označení vzorku	Č.2001/2572
místo odběru	km 22,80
bod odběru	průjezdne koleje
datum odběru	09.06.2001
druh odběru	jednorázový
typ vzorku	směsný z obou kolejí
druh materiálu	šterkové lože z trati
popis materiálu	šterk s menším podílem zeminy, kusový, suchý,
množství	cca 5 kg
vzorkovnice	PE taška
zvláštní okolnosti	betonové pražce
doprava	ECO-ENVI-CONSULT
odebral	RNDr. Bajer T., Ing. Tomášek J.
odběru přítomen	RNDr. Žížka F., České dráhy
převzal	SOM s.r.o.



Dokumentace o hodnocení vlivu na životní prostředí dle zákona ČNR č. 244/92 Sb.

České Budějovice (včetně)– Veselí nad Lužnicí (včetně)

ZÁZNAM O ODBĚRU VZORKU

označení vzorku	Č.2001/2573
místo odběru	km 24,80
bod odběru	průjezdne koleje
datum odběru	09.06.2001
druh odběru	jednorázový
typ vzorku	směsný z obou kolejí
druh materiálu	šterkové lože z trati
popis materiálu	šterk s menším podílem zeminy, kusový, suchý,
množství	cca 5 kg
vzorkovnice	PE taška
zvláštní okolnosti	betonové pražce
doprava	ECO-ENVI-CONSULT
odebral	RNDr. Bajer T., Ing. Tomášek J.
odběru přítomen	RNDr. Žižka F., České dráhy
převzal	SOM s.r.o.



Dokumentace o hodnocení vlivu na životní prostředí dle zákona ČNR č. 244/92 Sb.

České Budějovice (včetně)– Veselí nadLužnicí (včetně)

ZÁZNAM O ODBĚRU VZORKU

označení vzorku	Č.2001/2574
místo odběru	km 28,30
bod odběru	průjezdne koleje
datum odběru	09.06.2001
druh odběru	jednorázový
typ vzorku	směsný z obou kolejí
druh materiálu	šterkové lože z trati
popis materiálu	šterk s menším podílem zeminy, kusový, suchý,
množství	cca 5 kg
vzorkovnice	PE taška
zvláštní okolnosti	betonové pražce
doprava	ECO-ENVI-CONSULT
odebral	RNDr. Bajer T., Ing. Tomášek J.
odběru přítomen	RNDr. Žížka F., České dráhy
převzal	SOM s.r.o.



Dokumentace o hodnocení vlivu na životní prostředí dle zákona ČNR č. 244/92 Sb.

České Budějovice (včetně)– Veselí nad Lužnicí (včetně)

ZÁZNAM O ODBĚRU VZORKU

označení vzorku	Č.2001/2575
místo odběru	km 28,35 – 28,45
bod odběru	průjezdne koleje
datum odběru	29.09.2001
druh odběru	jednorázový
typ vzorku	Směsný z obou kolejí
druh materiálu	šterkové lože z trati
popis materiálu	šterk s menším podílem zeminy, kusový, suchý,
množství	cca 5 kg
vzorkovnice	PE taška
zvláštní okolnosti	dřevěné pražce
doprava	ECO-ENVI-CONSULT
odebral	RNDr. Bajer T., Ing. Tomášek J.
odběru přítomen	RNDr. Žížka F., České dráhy
převzal	SOM s.r.o.



Dokumentace o hodnocení vlivu na životní prostředí dle zákona ČNR č. 244/92 Sb.

České Budějovice (včetně)– Veselí nad Lužnicí (včetně)

ZÁZNAM O ODBĚRU VZORKU

označení vzorku	Č.2001/4562
místo odběru	Zastávka Dynín, km 28,50
bod odběru	výhybky
datum odběru	29.09.2001
druh odběru	jednorázový
typ vzorku	směsný z výhybek
druh materiálu	šterkové lože z trati
popis materiálu	šterk s menším podílem zeminy, kusový, suchý,
množství	cca 5 kg
vzorkovnice	PE taška
zvláštní okolnosti	dřevěné pražce
doprava	ECO-ENVI-CONSULT
odebral	RNDr. Bajer T., Ing. Tomášek J.
odběru přítomen	RNDr. Žižka F., České dráhy
převzal	SOM s.r.o.



Dokumentace o hodnocení vlivu na životní prostředí dle zákona ČNR č. 244/92 Sb.

České Budějovice (včetně)– Veselí nad Lužnicí (včetně)

ZÁZNAM O ODBĚRU VZORKU

označení vzorku	Č.2001/4558
místo odběru	Zastávka Dynín, km 29,10
bod odběru	průjezdne koleje
datum odběru	29.09.2001
druh odběru	jednorázový
typ vzorku	prostý
druh materiálu	šterkové lože z trati
popis materiálu	šterk s menším podílem zeminy, kusový, suchý,
množství	cca 5 kg
vzorkovnice	PE taška
zvláštní okolnosti	betonové pražce
doprava	ECO-ENVI-CONSULT
odebral	RNDr. Bajer T., Ing. Tomášek J.
odběru přítomen	RNDr. Žížka F., České dráhy
převzal	SOM s.r.o.



Dokumentace o hodnocení vlivu na životní prostředí dle zákona ČNR č. 244/92 Sb.

České Budějovice (včetně)– Veselí nad Lužnicí (včetně)

ZÁZNAM O ODBĚRU VZORKU

označení vzorku	Č.2001/2576
místo odběru	km 29,5 - 31,30
bod odběru	průjezdná kolej
datum odběru	09.06.2001
druh odběru	jednorázový
typ vzorku	směsný z úseku
druh materiálu	šterkové lože z trati
popis materiálu	šterk s menším podílem zeminy, kusový, suchý,
množství	cca 5 kg
vzorkovnice	PE taška
zvláštní okolnosti	betonové pražce
doprava	ECO-ENVI-CONSULT
odebral	RNDr. Bajer T., Ing. Tomášek J.
odběru přítomen	RNDr. Žížka F., České dráhy
převzal	SOM s.r.o.

