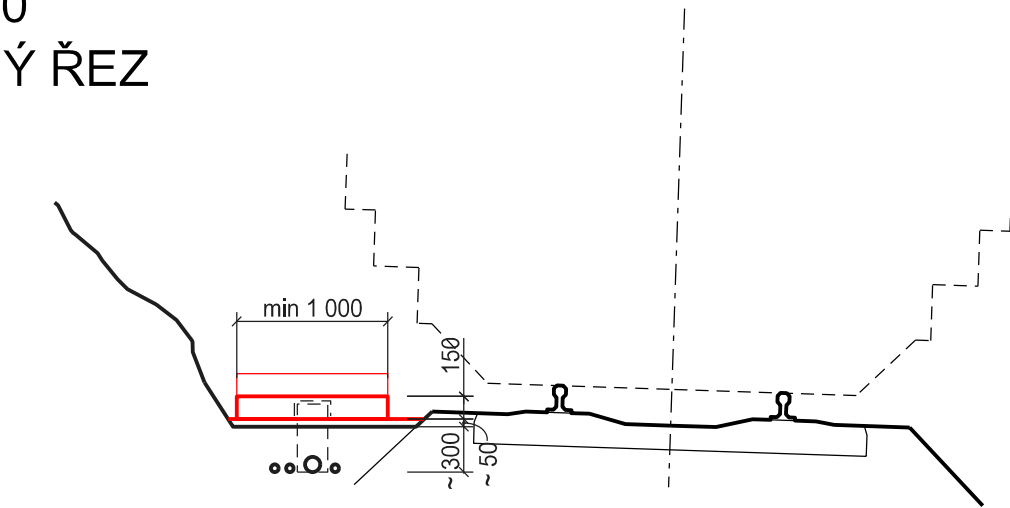
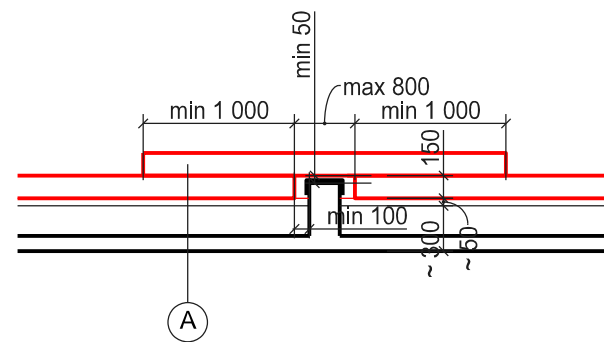


OCHRANA IS V PATĚ ZÁŘEZU
M 1 : 50
PŘÍČNÝ ŘEZ



OCHRANA IS V PATĚ ZÁŘEZU
M 1 : 50
PODÉLNÝ ŘEZ

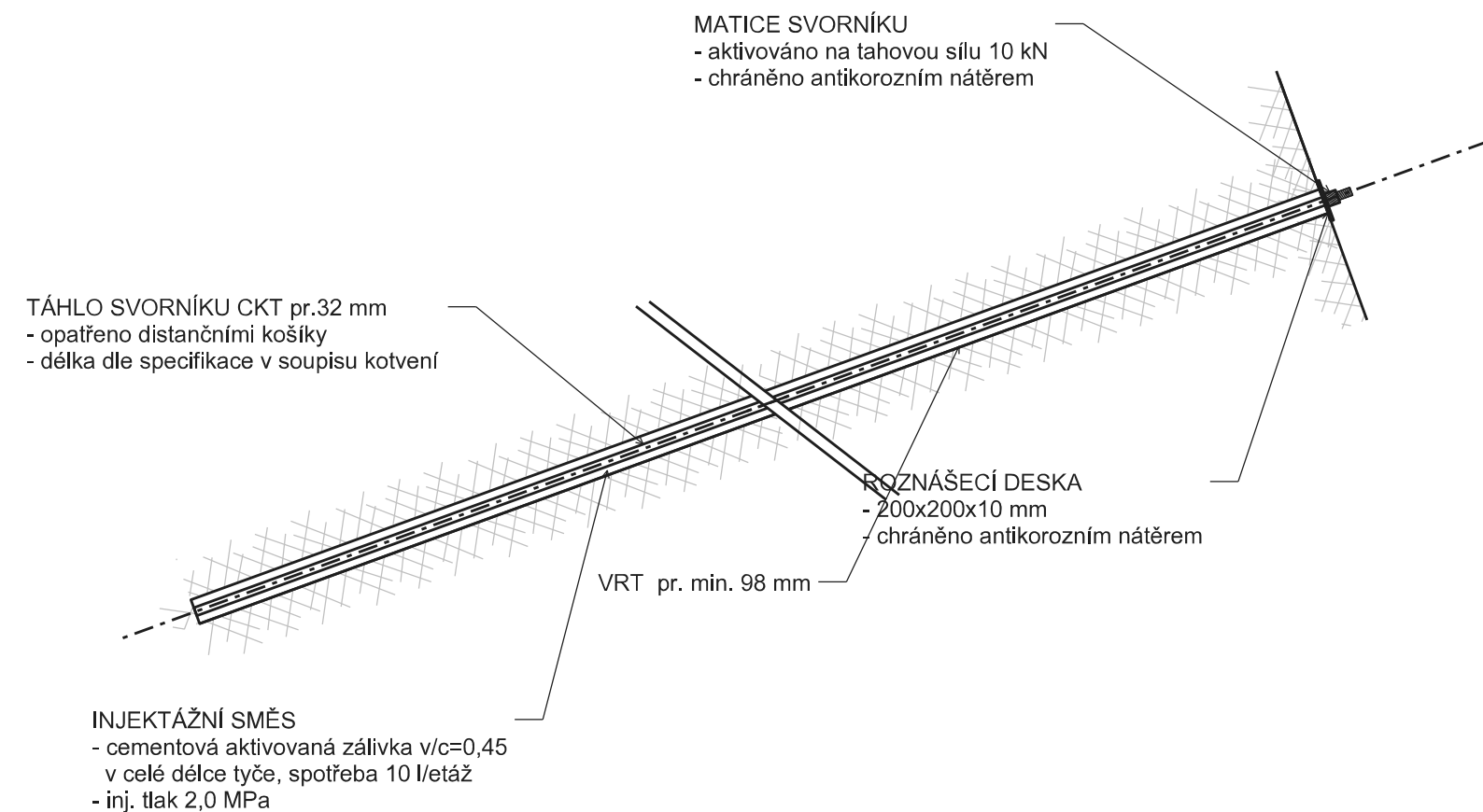


SKLADBA (A)

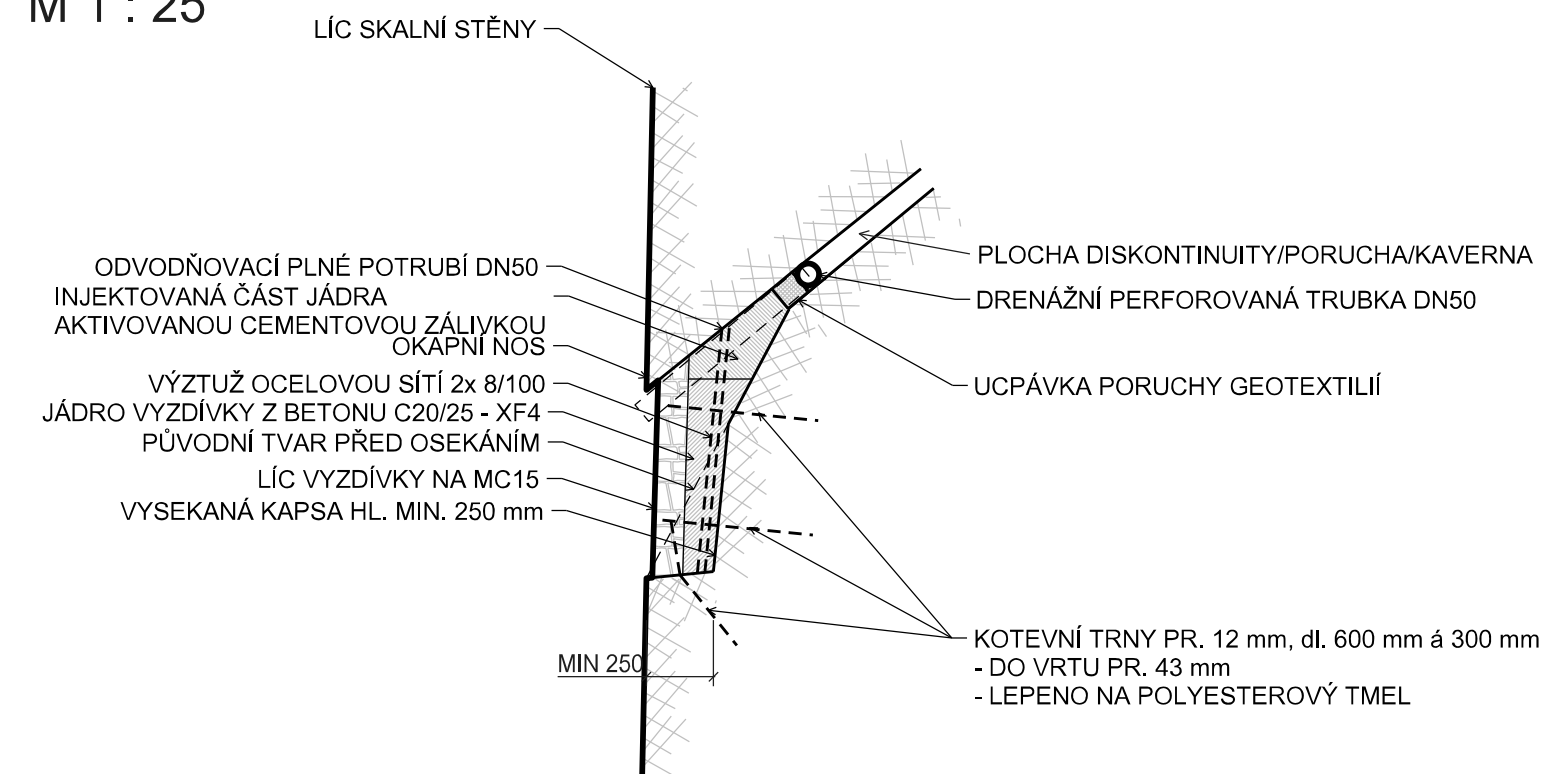
TUHÝ KRYT (NAPŘ. ŽB panel, VYŘAZENÉ PRAŽCE)
ŠD FRAKCE 4-8 TL. 50 mm
SEPARAČNÍ GEOTEXTILIE MIN. 200 g/m²
PŮVODNÍ TERÉN (ŠTĚRK)
STÁVAJÍCÍ INŽENÝRSKÉ SÍTĚ

VZOROVÝ ŘEZ SVORNÍKEM
M 1 : 25

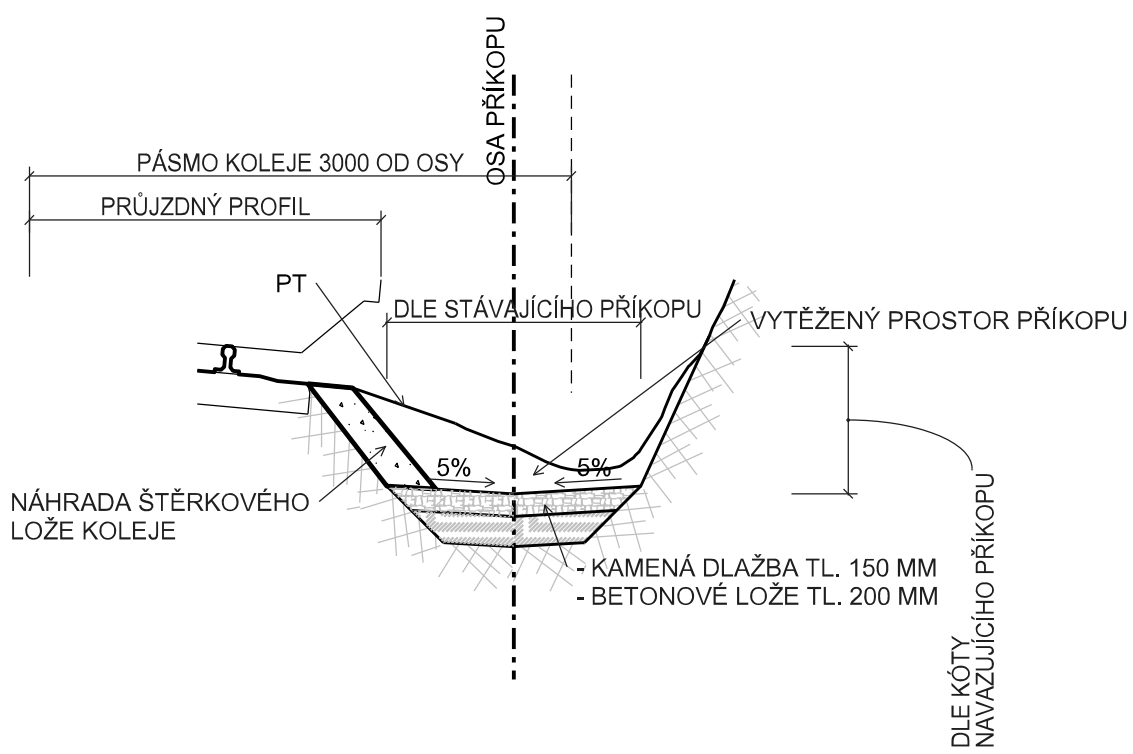
SKLON A SMĚR - BUDE UPŘESNĚNO GEOLOGEM STAVBY ZA ÚČAST AD A TDI



VZOROVÝ ŘEZ VYZDÍVKOU
M 1 : 25



OPEVNĚNÍ PŘÍKOPU V MÍSTĚ
NAPOJENÍ NA STÁVAJÍCÍ PŘÍKOP
M 1 : 25



LEGENDA:

- ① - TYČOVÝ KOTVENÍ SVORNIK, BETONÁŘSKÁ OCEĽ B500B R25, DL. 2 M A Ž 2,0 M OSAZENÝ DO VRTU PR. 56 MM LEPIČI AMPULE NAPŔ. LOKSET HS SLOW, S OKEM VNITRŇNÍ PR. MIN. 50 MM S ANTIKOROZNÍM NÁTĚREM
- ② - OCEĽOVÉ POZINKOVANÉ PLETIVO DVOJZÁKRUTOVÉ, DRÁT PR. 2,7/3,7 MM, OKO 80/100 MM, ANTIKOROZNÍ ÚPRAVA TYPU GALFAN, V PLOŠE ZEMNÍHO PROSTREDÍ DOPLŇNĚ PROTIEROZNÍ MATRICI S PRESAHEM MIN 1,0 M DO HORNINOVÉ ČÁSTI, SPOJOVÁNO "C" SPONAMI
- ③ - SÍŤOVÝ SVORNIK
OKT PR. 22 MM, OSAZENÝ DO VRTU PR. 56 MM DL. 2 M,
LEPIČI AMPULE NAPŔ. LOKSET HS SLOW, OCEĽOVÁ
PODLOŽKA S MATKOU 150x150x8 MM, RASTR ČETNOST 2 X 2 M
- ④ - OCEĽOVÉ LANO PR. 12,5 MM (ČSN 02 4322, DIN 3053) S PVC POTAHEM,
PO UPEVNĚNÍ PLETIVA RUČNĚ NAPNOUT,
MIN PEVNOST V TAHU 110 kN
- ⑤ - SEŠITÍ PLETIVA DRÁTOVOU "C" SPOJKOU
PR. 3 MM (STEJNÝ TYP JAKO PLETIVO), ROZTEČ SPOJEK
MAX. 200 MM
- ⑦ - TYČOVÝ KOTVENÍ SVORNIK, BETONÁŘSKÁ OCEĽ B500B R25, DL. 3 M A Ž 2,0 M OSAZENÝ DO VRTU PR. 96 MM ZALITÝ CEMENTOVOU SMĚSÍ, S OKEM VNITRŇNÍ PR. MIN. 50 MM S ANTIKOROZNÍM NÁTĚREM
- ⑧ - PROTIEROZNÍ GEOMATRACE STRUKTUROVANÁ


KOTEVNÍ PRVKY ①,③A⑦ BUDOU PŘI REALIZACI ROZMÍSTĚNY S OHLEDEM NA TEKTONIKU MASIVU (TZN. MIMO TEKTONICKÉ PORUCHY). ROZMÍSTĚNÍ BUDE PROVEDENO V RÁMCI INŽENÝRSKO GEOLOGICKÉHO DOZORU.

AZ CONSULT, spol. s r.o.

Číslo zakázky.....16/319

Datum.....30.6.2017.....(3)

.
1
Revize:	Datum:	Vypracoval:	Podpis:	Kontroloval:	Podpis:	Poznámka:
Objednatel: Správa železniční dopravní cesty, státní organizace				<div>Sdružení Železná Ruda - Plzeň</div> <div>A ZCONSULT[®] spol. s r. o.</div> <div> TYM DOPRAVNÍHO INŽENÝRSTVÍ s.r.o. <i>Licensees of Quality</i></div>		
Odpov. proj: Ing. M. Komín		Zak. číslo: 16/319				
Kontroloval: Ing. J. Šíma		Datum: VI / 2017				
DOKUMENTACE LZE UŽÍVAT POUZE VE SMYSLU PŘÍSLUŠNÉ SMLOUVY O DÍLO. KOPIJOVÁNÍ A ROZŠŘŮVÁNÍ POUZE PO PŘEDCHOZÍM SOUHLASÍ AŽ CONSULT spol. s r. o.						

Odpov. proj.: Ing. M. Komín		 AZCONSULT® spol. s r. o. Klášská 12, 400 01 Ústí nad Labem Tel.: 475 240 888 Tel/fax.: 475 240 863 E-mail: azconsult@azconsult.cz ČSN EN ISO 9001
Vypracoval: Ing. E. Pšeničný		
Kontroloval: Ing. J. Šima		
Kraj: Plzeňský kraj	Místo: Hojsova Stráž	
Objednatel:	Správa železniční dopravní cesty, s.o.	
Akce:	Sanace skalních objektů v km 5,550 - 19,280 trati Železná Ruda - Plzeň	Zn. souboru:
Objekt:	SO 02 - km 15,670 - 15,900	Stupeň: P Formát: 8 x A4
Výkres:	Detaily	Č. zak.: 16/319 Č. paré :
		Datum: VI / 2017
		Měřítok: Č. přílohy: 1 : 50, 1 : 25 2E.1:5.6
DOKUMENTACI JEŽ UŽÍVÁ POUZE VE SMYSLU PŘÍSLUŠNÉ SMLOUVY O DÍLO, KOPÍROVÁNÍ A ROZŠŔŘOVÁNÍ POUŽÍ PO PŘEDCHOZÍM SOUHLASU AZ CONSULT sp.ř. s.ř.		