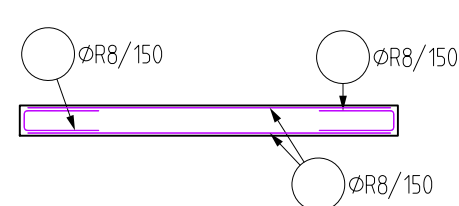
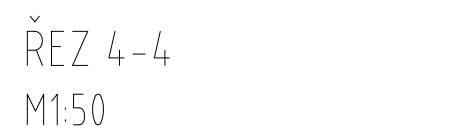
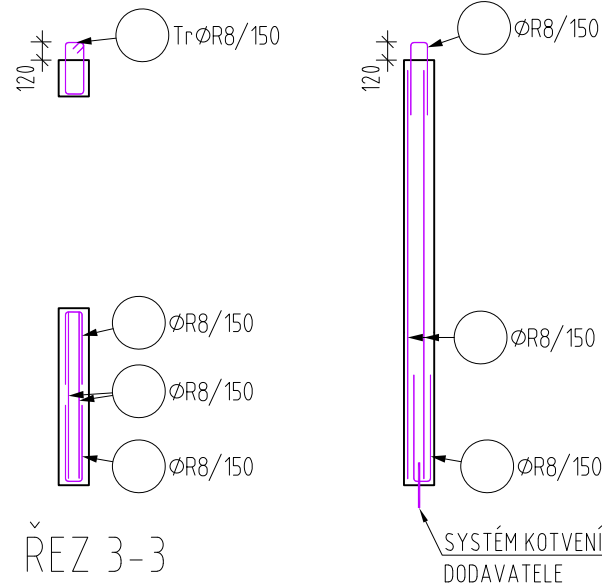


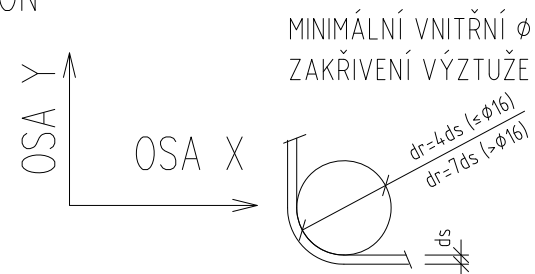
POHLED  
M1:50

ŘEZ 1-1  
M1:50





VÝKAZ VÝZTUŽE	R [mm]									
Název prvku	8	10	12	14	16	18	20	22	25	28
CELKOVÁ DĚLKA [m]	245	0	0	0	0	0	0	0	0	0
HMOTNOST [kg]	97	0	0	0	0	0	0	0	0	0
CELKOVÁ HMOTNOST [kg]	97									
REZERVA 10%	10									
CELKEM [kg]	107									


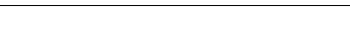
NOMINÁLNÍ KRYCÍ VRSTVA VÝZTUŽE 25 mm



1. VÝKRES SCHÉMAT VÝZTUŽE SLOUŽÍ KE ZPRACOVÁNÍ PODROBNÝCH VÝKRESŮ VÝZTUŽE A VÝKAZŮ VÝMĚR. VÝKRES NENÍ URČEN PRO STAVBU.
2. VODOROVNÁ VÝZTUŽ JE BLÍŽE K POVRCHŮM STĚNY.
3. ROZKRESLENÍ A DÉLKY VÝZTUŽE BUDOU SOUČÁSTÍ PODROBNÝCH VÝKRESŮ VÝZTUŽE.
4. OCELOVOU VÝZTUŽ NUTNO ŘÁDNĚ STYKOVAT ČI ZATÁHNOUT. UVAŽOVÁNO JE STYKOVÁNÍ NA 60Φ.
5. DISTANČNÍ A MONTÁŽNÍ PRVKY BUDOU POUŽITY DLE ZVYKLOSTÍ DODAVATELE.
6. OTVORY VĚTŠÍ NEŽ 150x150mm ŘÁDNĚ OLEMOVAT PŘÍDAVNOU PODÉLNOU A LEMOVACÍ VÝZTUŽÍ. POKUD NENÍ SPECIFIKOVÁNO, DOPLNIT PODÉLNOU VÝZTUŽ O PRŮŘEZOVÉ PLOŠE VÝZTUŽE OTVOREM PŘERUŠENÉ.
7. MONTÁŽNÍ OKA PRO DOPRAVU A MANIPULACI BUDOU NAVRŽENY V DÍLENSKÉ DOKUMENTACI DODAVATELE.
8. PLÁŠŤ BEDNĚNÍ JE ZVOLEN DLE TAB. 3 TP ČBS 03 - POHLEDOVÝ BETON JAKO TYP Č. 6 - PŘEKLIŽKA, POVRCH UPRAVENÝ FENOLOVOU PRYSKYŘICÍ. JAKO SEPARAČNÍ PROSTŘEDEK ZVOLIT VHODNÝ SYNTETICKÝ, PARAFINOVÝ, NEBO MINERÁLNÍ OLEJ S NEBO I BEZ ROZPOUŠTĚDLA S NÍZKOU VIZKOZITOU DLE DODAVATELE.
9. VIDITELNÉ HRANY BETONU ZKOSIT 10x10MM.

<div><div>Ministerstvo dopravy Státní fond dopravní infrastruktury</div><div></div></div>			
Jiná ověření:			Paré:
Orientační schéma:			Razítka oprávněné osoby:  <div>..... Podpis: Datum:</div>
Revize:	Datum:	Popis:	Kontroloval:
-	-	-	-

Stavebník/Investor:	<b>Správa železnic, státní organizace</b>	 <b>SPRÁVA ŽELEZNIC</b>
Adresa:	Dlážděná 1003/7, 110 00 Praha 1	
Zástupce investora:	Stavební správa západ	
Adresa:	Sokolovská 1995/278, 190 00 Praha 9	

Zhotovitel díla:	<b>APRIS 3MP s.r.o.</b>			
Adresa:	Baarova 231/36, 140 00 Praha 4			
Kontakt:	T: +420 261 260 358 E: <a href="mailto:apris@apris.cz">apris@apris.cz</a>			
Zhotovitel objektu:	<b>APRIS 3MP s.r.o.</b>			
Adresa:	Baarova 231/36, 140 00 Praha 4			
Kontakt:	T: +420 261 260 358 E: <a href="mailto:apris@apris.cz">apris@apris.cz</a>			
Hlavní projektant (HIP):	Ing. Vojtěch Hejl	Architekti:	Ing. arch. M. Tylšová, Ing. arch. M. Fischer	

Název stavby/akce:	REKONSTRUKCE VÝPRAVNÍ BUDOVY V ŽST. KÁJOV		Označení investora:	S611800235																							
			Označení zhotovitele:	2021030																							
Název části:	Pozemní objekty výpravních budov a budov zastávek		Označení části:	D.2.2.1																							
Název objektu/dílíč části:	Výpravní budova v žst. Kájov		Označení objektu/komplexu:	SO 99-71-01.02																							
Název přílohy:	Stavebně konstrukční řešení		Číslo přílohy:	2. 403																							
Název dílčí části přílohy:	Výkres tvaru a schéma výztuže prefabrikované ŽB stěny																										
Odpovědný projektant:	Zpracovatel přílohy:	Měřítko:	Stupeň dokumentace:	PDPS																							
	Ing. Ivan Jeník	Ing. Michal Drašnar																		Formáty:							
Kraj:	Katastrální území:	TUDU:	Smluvní datum zpracování:	25.7.2022																							
Jihočeský	Kladné	0491F1																									
Označení investora:				Stupeň dokumentace:				Část:				Objekt:				Podobjekt:				Příloha:				Revize:			
S 6 1 1 8 0 0 2 3 5				_ P D P S				_ D 2 2 0 1				_ S 0 9 9 7 1 0 1				_ 0 2				_ 2 _ 4 0 3				_ P 0 1			
-																											