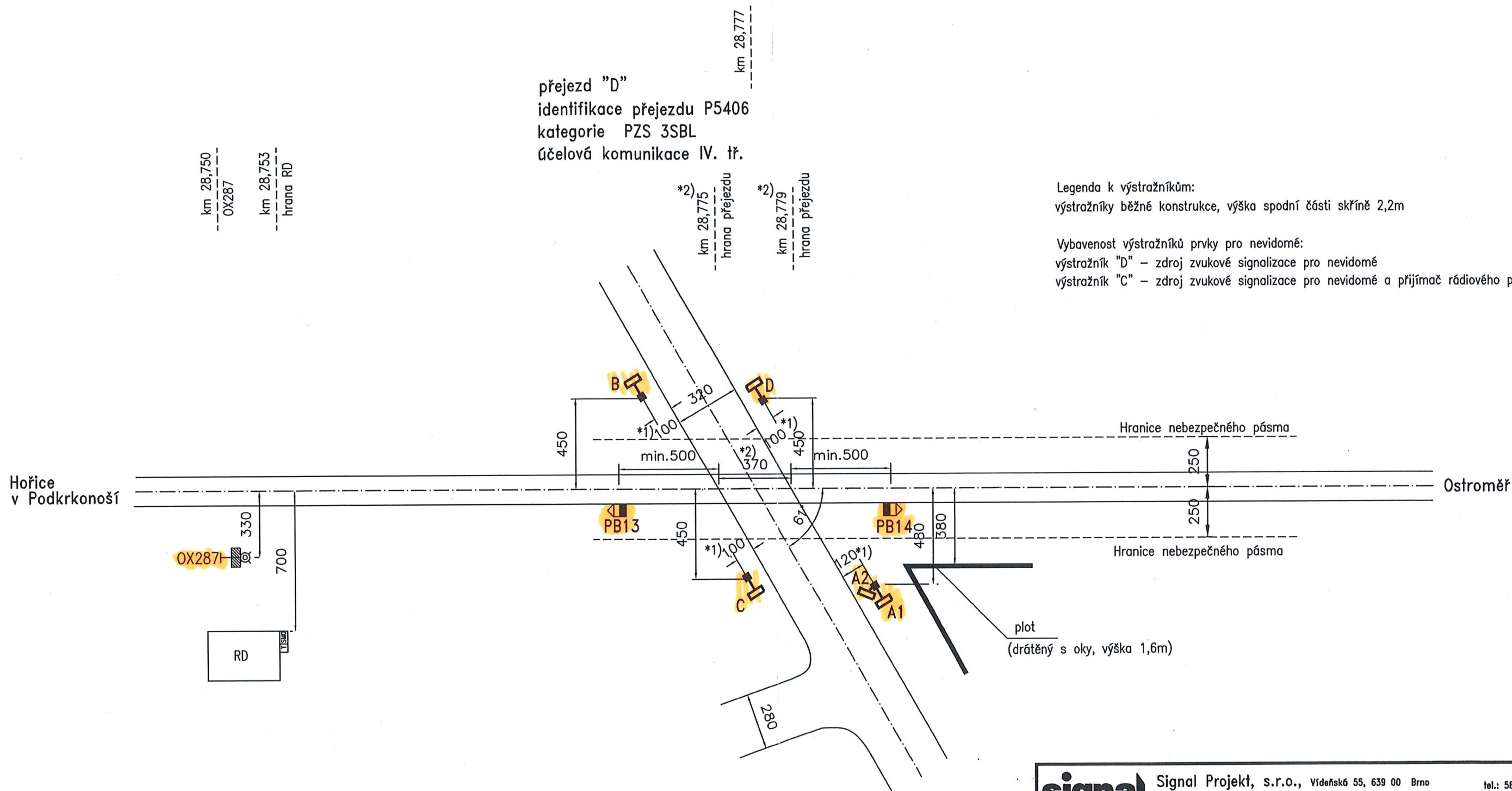


km 28,750
OX287

km 28,753
hanga RD

výstražníky běžné konstrukce, výška spodní části skříně 2,2m

výstražník "C" – zdroj zvukové signalizace pro nevidomé a přijímač rádiového povelu



tg2 = 60s (zastávka D. Voda ve VÚ)

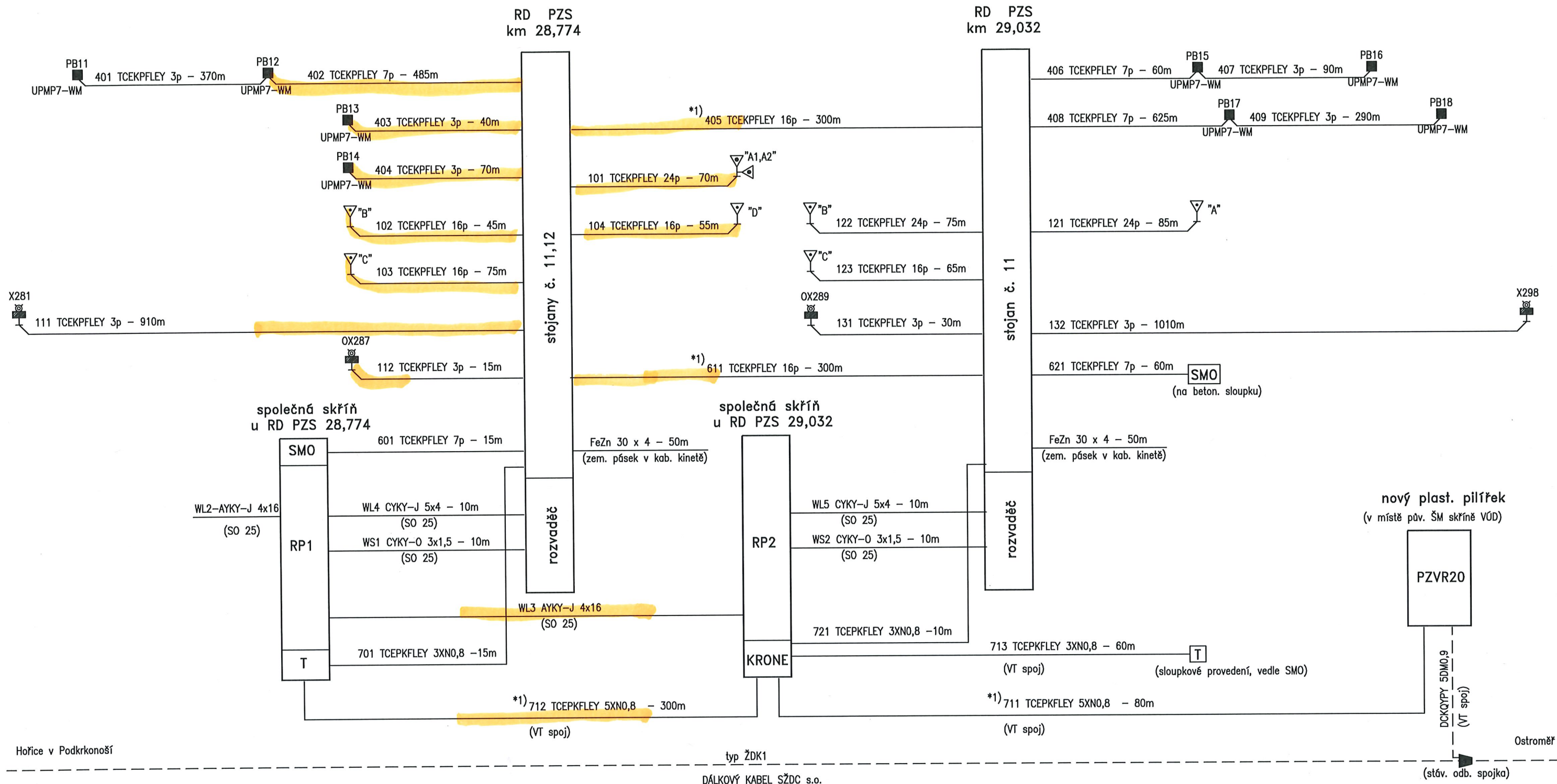
Silniční dopr. značení uvedeno na samostatném výkrese.

prvky dotčení' stavbou (posunem osy koleje)
PZS v km 28,777 (P5406)

signal
PROJECT

fax: 585 153 035

Investor	SŽDC, s.o., Dlážďená 1003/7, 110 00 Praha 1		
ODPOVĚDNÝ PROJEKTANT STAVBY	NAVRHL, VYPRACOVAL	SUBDODAVATEL	
Ing. Švorčík Miroslav	Křeněk Radim		
KRAJ: Královéhradecký	Pověřený OO: Dobrá Voda	ZAK. ČÍSLO:	12-004-30-311
STAVBA:		ČEĽ	Projekt
Rekonstrukce PZS km 28,774 a 29,032		DATUM	10/2011
trati Hradec Králové – Jičín		FORMÁT	
PS 11 PZS km 28,774		MĚŘITKO	1 : 200
Situace přejezdu – nový stav		ČÁST	PŘÍLOHA
		D.1.3	0201



kabely dotčené stavbou, které je nutné přeložit
(nahradit novými případně naspojovat)

Poznámky:

— nový kabel

- - - stávající kabel

UPMP7-WM kabelový závěr s TRANSILY, uzemnění zde není potřeba

*1) rozpočtově v PS 11, ostatní kabely v rozpočtu příslušného PZS

signal Projekt, s.r.o., Vídeňská 55, 639 00 Brno
Pracoviště Olomouc, Sladkovského 2, 772 00 OLMOUC

tel.: 585 153 034
fax: 585 153 035

Investor	SŽDC, s.o., Dlážďená 1003/7, 110 00 Praha 1		
ODPOVĚDNÝ PROJEKTANT STAVBY	NAVRHL, VYPRACOVAL	SUBDODAVATEL	
Ing. Švorčík Miroslav	Křenek Radim		
KRAJ: Královéhradecký	Pověřený OÚ: Dobrá Voda	ZAK. ČÍSLO:	12-004-30-311
STAVBA:	Rekonstrukce PZS km 28,774 a 29,032 trati Hradec Králové – Jičín	OČEL	Projekt
		DATUM	10/2011
		FORMÁT	
PS 11 PZS km 28,774		MĚŘÍTKO	
Schématický kabelový plán		ČÁST	PŘÍLOHA
		D.1.3	1000



