


VÝŠKOVÝ SYSTÉM Bpv

SOUŘADNICOVÝ SYSTÉM S-JTSK

Číslo změny:	Obsah změny:	Datum změny:
01	PO ZAPRACOVÁNÍ PŘIPOMÍNEK	09/2017
02	-	-
03	-	-

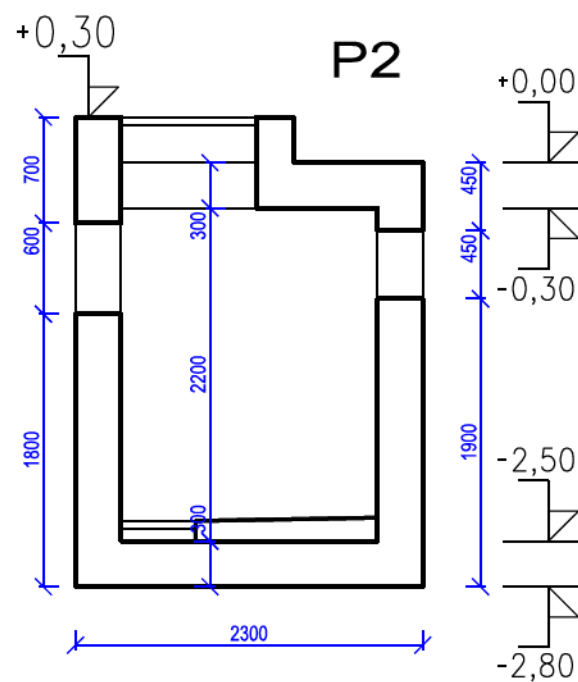
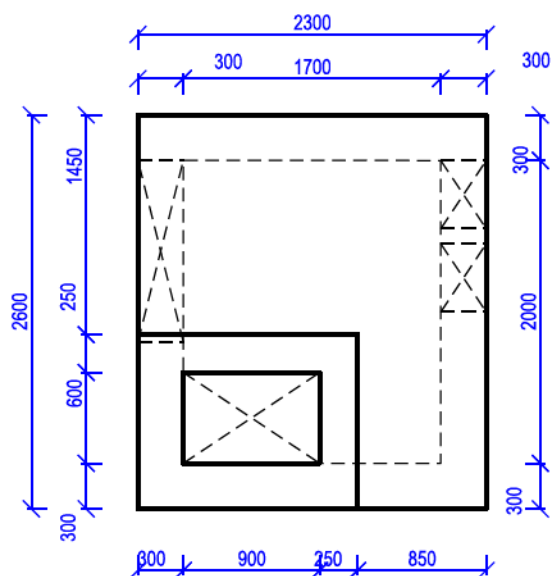
Objednatel:	Správa železniční dopravní cesty, státní organizace Dlážděná 1003/7, 110 00 Praha 1
	Stavební správa západ Sokolovská 278/1955, 190 00 Praha 9

Generální projektant:	SUDOP PRAHA a.s. Olšanská 1a, 130 80 Praha 3 tel.: +420 267 094 111 fax: +420 224 230 316 e-mail: praha@sudop.cz	Hlavní inženýr projektu: ING. MIROSLAV NEZKUSIL
		Garant profese: -

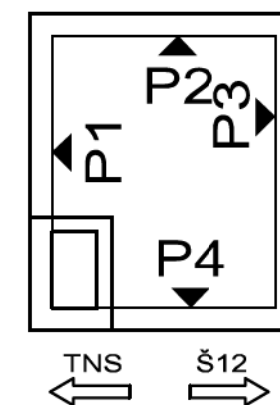
Středisko: ARCHITEKTURY A POZEMNÍCH STAVEB			
Vedoucí střediska:	Odpovědný projektant SO, IO, PS:	Vypracoval:	Kontroloval:
ING. ONDŘEJ KAFKA	JAN ČAPEK	ING. KATARINA SCHEREROVÁ	-

Název akce:	Číslo smlouvy:	
Modernizace TNS Týniště nad Orlicí (Voklik)	17 004 208	
	Projektový stupeň:	
	PROJEKT	
Část:	Datum:	
SO 190 TNS TÝNIŠTĚ NAD ORLICÍ, KABELOVOD STATICKÁ ČÁST	08/2017	
	Číslo části:	
	E.1.9.2	
Název přílohy:	Měřítko:	Počet formátů:
VÝKRES TVARU A VÝZTUŽE AŠ3	1:50	8 x A4
	Číslo přílohy:	
	02.3	

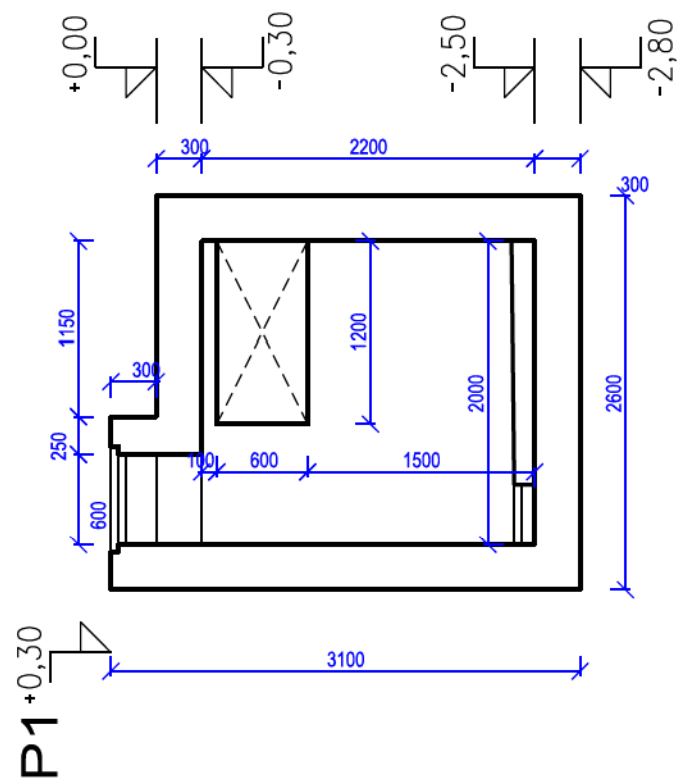
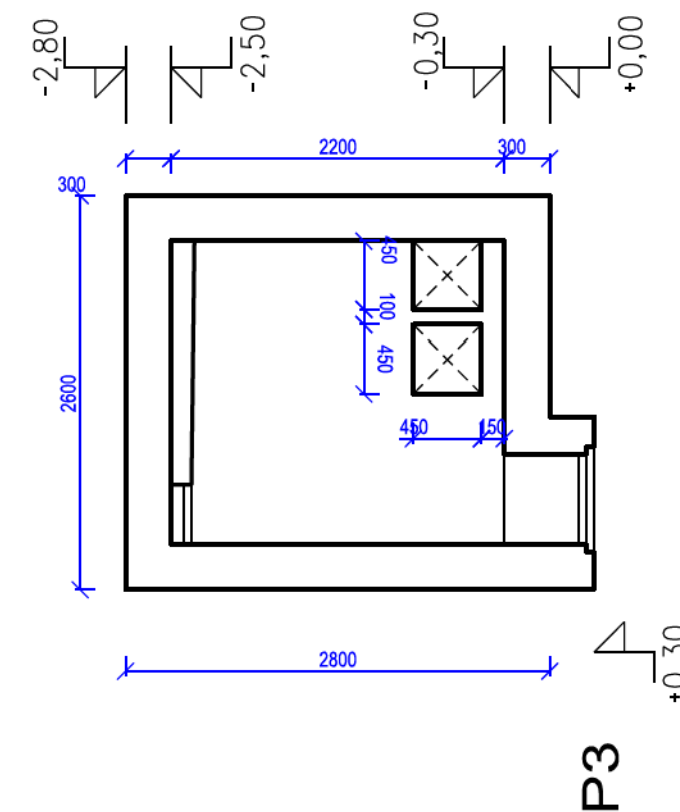
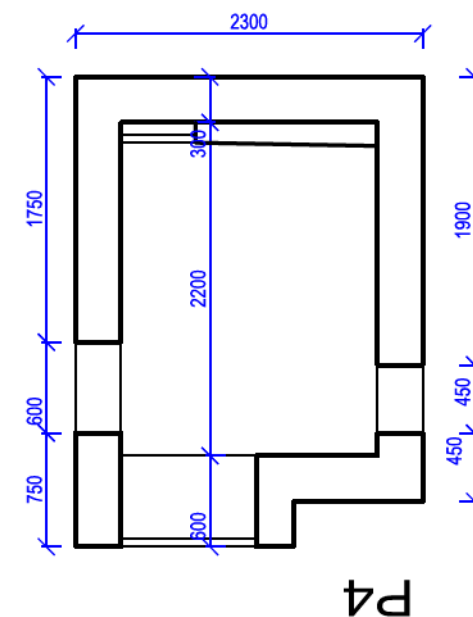
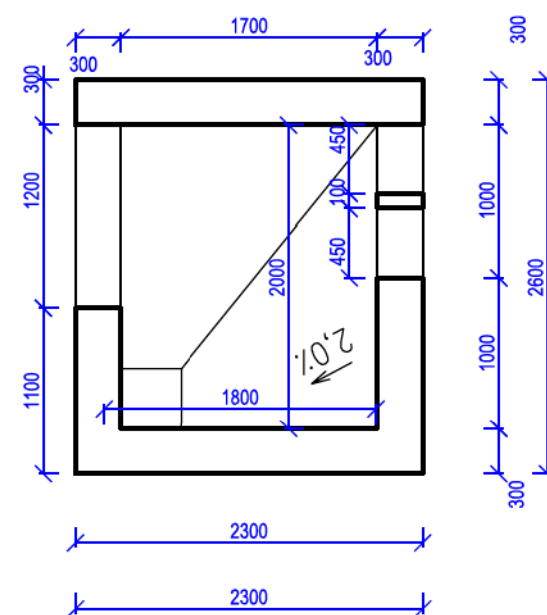
Zákrytová deska



SCHEMA TVARU



Základová deska



BETON C30/37, XF4, XA1, S3

OCEL B500B

ZÁKRYTOVÁ DESKA

2180
(230) Ø12 á 150 mm - dl. 2180 mm - 54 ks

2300

2600
(226) Ø12 á 150 mm - dl. 2200 mm - 2 ks

1020 160 1020

1320 10

(224) Ø12 á 150 mm - dl. 2750 mm - 2 ks

1320

1030 110

2480
(225) Ø12 á 150 mm - dl. 2170 mm - 2 ks

2980 180 580 580 180

(232) Ø12 á 150 mm - dl. 6140 mm - 8 ks

1680 180

(236) Ø12 á 150 mm - dl. 3540 mm - 8 ks

3100

1800 700 600

P2

980 180 980

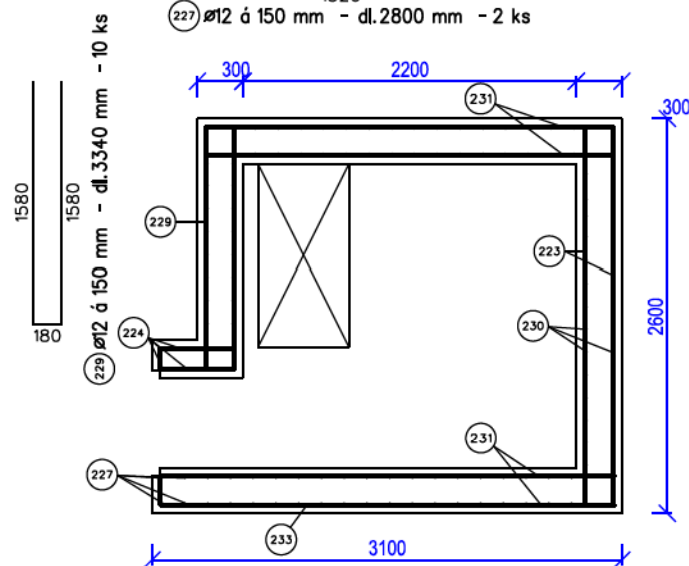
(228) Ø12 á 150 mm - dl. 2140 mm - 8 ks

2300

1900 450 450 180 1780

(235) Ø12 á 150 mm - dl. 3740 mm - 6 ks

226 237 232 236 231 230 234 235 233 228 229 227 225 224 230



2990
180
2990
(233) Ø12 á 150 mm - dl.6160 mm - 10 ks

Technical drawing of a reinforced concrete slab (P2) showing dimensions and reinforcement details.

Dimensions:

- Overall width: 2300 mm
- Overall height: 3100 mm
- Top horizontal section: 1800 mm (left), 600 mm (middle), 700 mm (right)
- Right vertical section: 1900 mm (left), 450 mm (middle), 450 mm (right)
- Bottom horizontal section: 1800 mm (left), 450 mm (middle), 450 mm (right)

Reinforcement Details:

- Top horizontal section: $\varnothing 12$ á 150 mm - dl. 6140 mm - 8 ks (232)
- Right vertical section: $\varnothing 12$ á 150 mm - dl. 3740 mm - 6 ks (235)
- Bottom horizontal section: $\varnothing 12$ á 150 mm - dl. 3540 mm - 8 ks (236)
- Left vertical section: $\varnothing 12$ á 150 mm - dl. 1340 mm - 16 ks (237)

Reinforcement Bars and Labels:

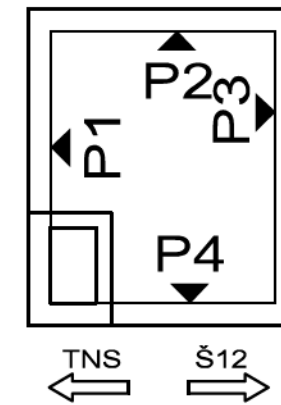
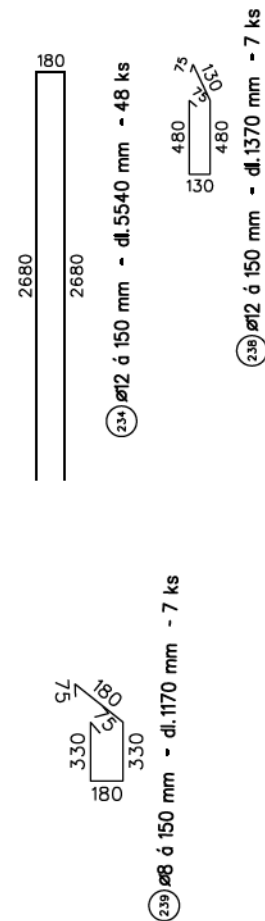
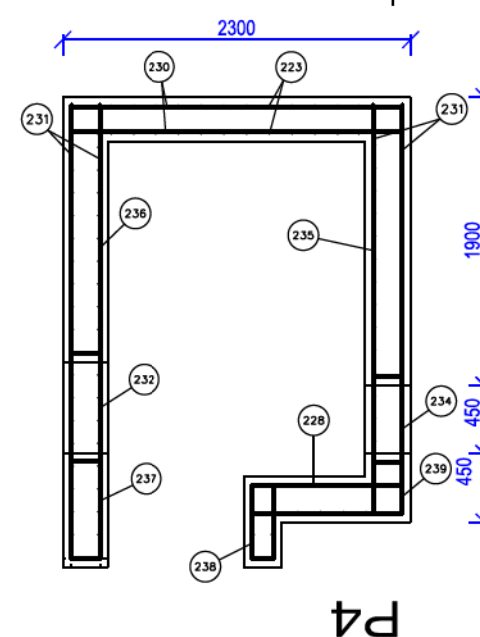
- 226: Top horizontal reinforcement bar (left)
- 225: Top horizontal reinforcement bar (right)
- 228: Top horizontal reinforcement bar (middle)
- 239: Top horizontal reinforcement bar (right)
- 238: Top horizontal reinforcement bar (left)
- 237: Top horizontal reinforcement bar (left)
- 236: Top horizontal reinforcement bar (left)
- 235: Top horizontal reinforcement bar (right)
- 234: Top horizontal reinforcement bar (right)
- 233: Top horizontal reinforcement bar (middle)
- 232: Top horizontal reinforcement bar (left)
- 231: Top horizontal reinforcement bar (left)
- 230: Top horizontal reinforcement bar (right)

2600

2300

780

(231) $\varnothing 12$ á 150 mm - dl. 1560 mm - 68 ks



Číslo položky	Průměr [mm]	Délka [m]	Počet [ks]	Tvar	Celkem (m)	
					Ø8	Ø12
223	12	2.480	42			104.1
224	12	2.750	2			5.5
225	12	2.170	2			4.3
226	12	2.200	2			4.4
227	12	2.800	2			5.6
228	12	2.140	8			17.1
229	12	3.340	10			33.4
230	12	2.180	54			117.7
231	12	1.560	68			106.0
232	12	6.140	8			49.1
233	12	6.160	10			61.6
234	12	5.540	48			265.9
235	12	3.740	6			22.4
236	12	3.540	8			28.3
237	12	1.340	16			21.4
238	12	1.370	7			9.5
239	8	1.170	7		8.19	
C E L K E M					m'	8.19
					kg/m'	0.395
					kg	3.2
					kg	764.0

KRYTÍ 50mm