
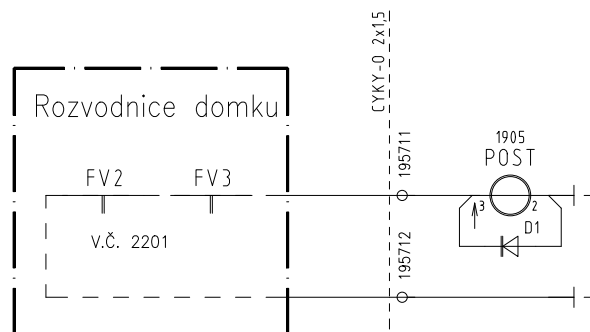
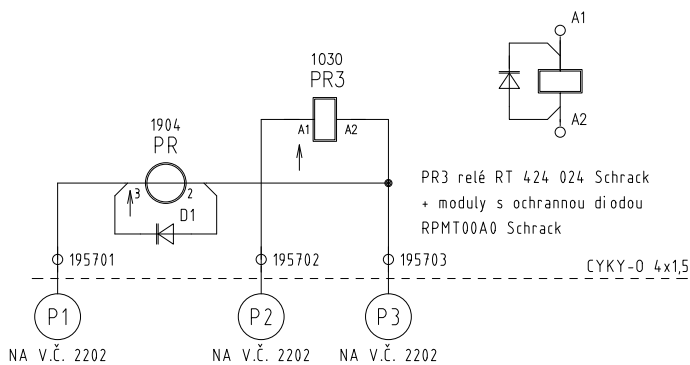
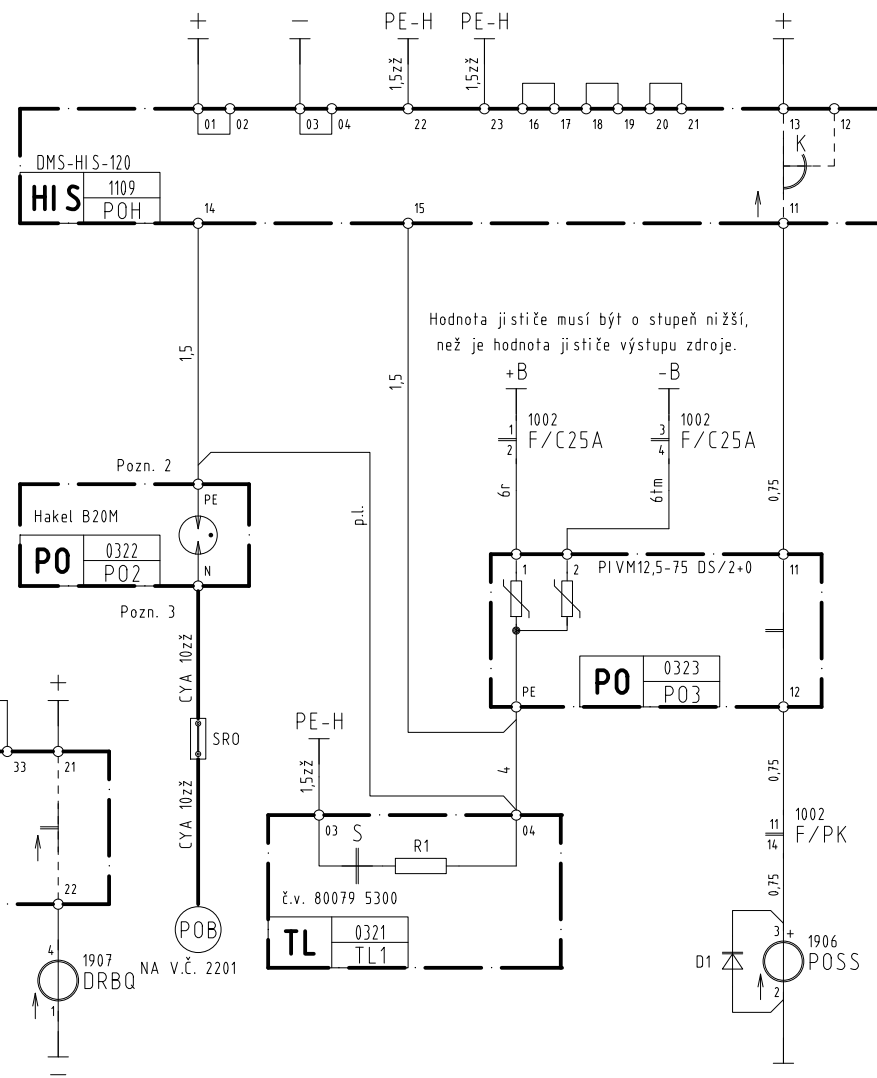
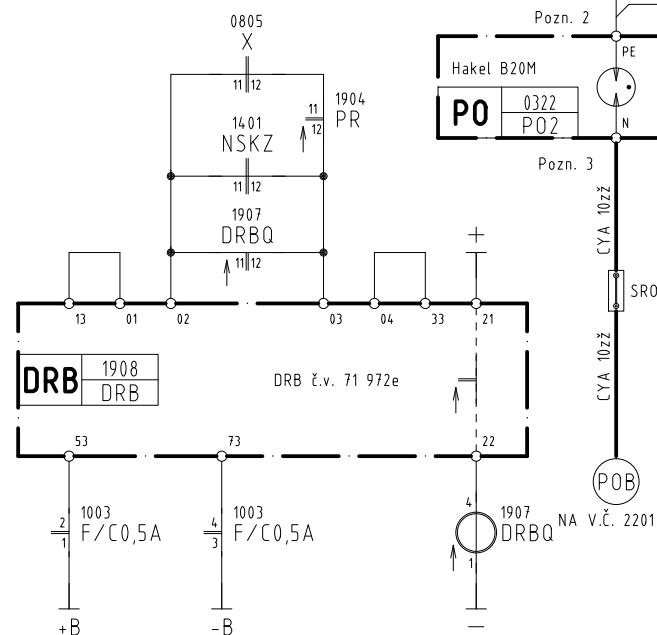
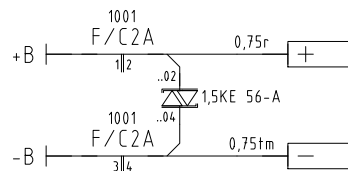
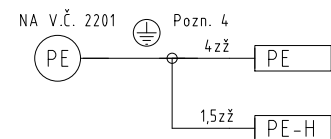


- 8001 Sběrnice ss napájení a kontrola stavu baterie
- 8002 Kolejová relé a vyhodnocení anulace
- 8003 Spouštěcí relé výstrahy
- 8004 Ovládání PZS a spouštěcí relé pozit. signalizace
- 8005 Elektronické ovládání světel
- 8006 Relé pohotovostního a nouzového stavu
- 8007 Časové soubory
- 8008 Pomocné indikace ve stojanu
- 8009 Elektronické zvony výstražníků
- 8010 Červená světla výstražníku A
- 8011 Červená světla výstražníku B
- 8012 Bílá světla výstražníků A a B

16.8.2022

Zakázkové číslo: 21-049-40-211		Jméno	Podpis	 Pracoviště 211 – Ostrava
	Ved. pracoviště	Navrátil	<i>Navrátil</i>	
Datum: 8.2022	Navrhl	Navrátil	<i>Navrátil</i>	
Stupeň dokumentace: RDS	Kontroloval	Navrátil	<i>Navrátil</i>	
Oprava PZS v úseku Roždálovice – Nemyčeves				
PS 01-01-31 PZS v km 22,317 (P4617)				
Přejezdové zařízení				
				8000



1. Připojení HIS POH na sběrnici PE-H se provede vodičem 1,5žž.
2. Vodič 1,5mm<sup>2</sup> ukončí v PO kabelovou vidlici.
3. Vodič CYA 10žž je zapojen na "horní" svorku B20M.
4. Uzemňovací lišta skříně (stojanu).

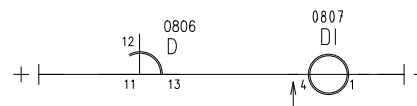
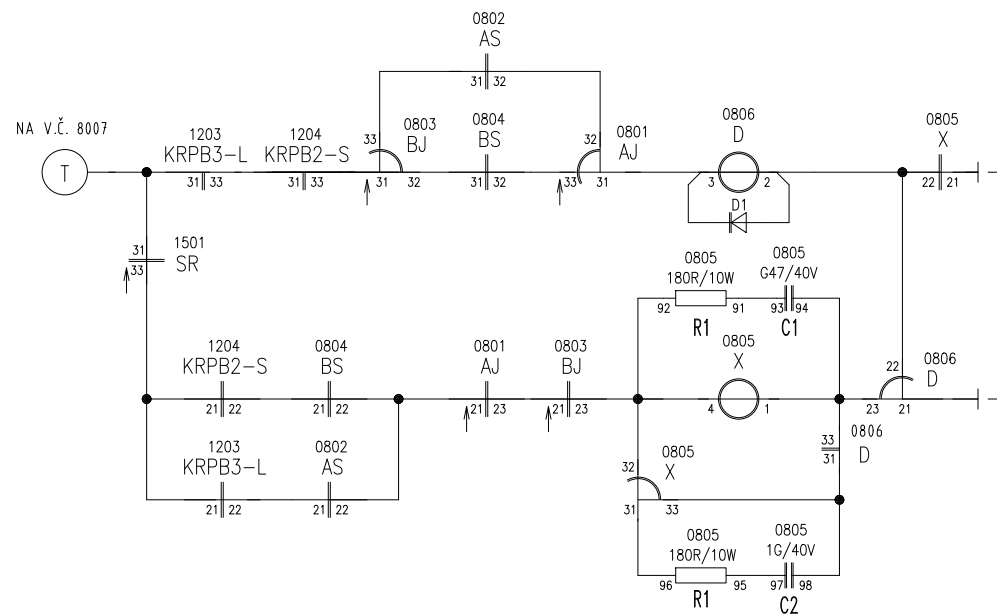
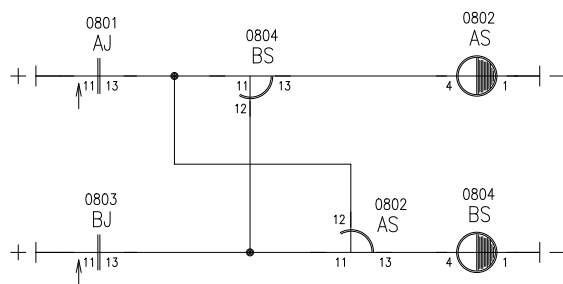
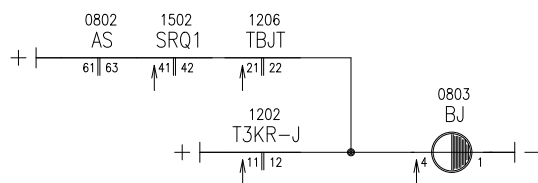
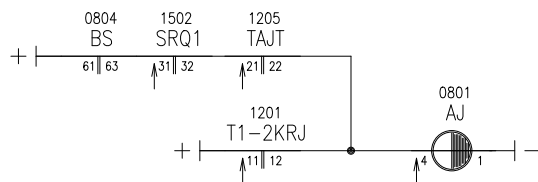
16.8.2022

Oprava PZS v úseku Rožďalovice – Nemyčev  
PS 01-01-31 PZS v km 22,317 (P4617)

Sběrnice ss napájení a kontrola stavu baterie

8001

Pomocný  
kontakt  
ji stiče  
ZP-NHK  
Moeller



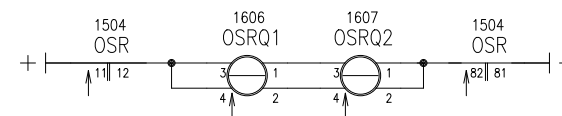
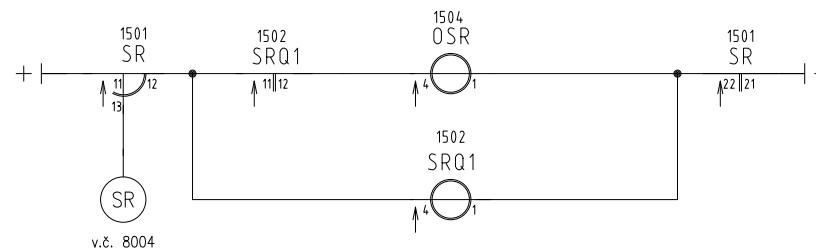
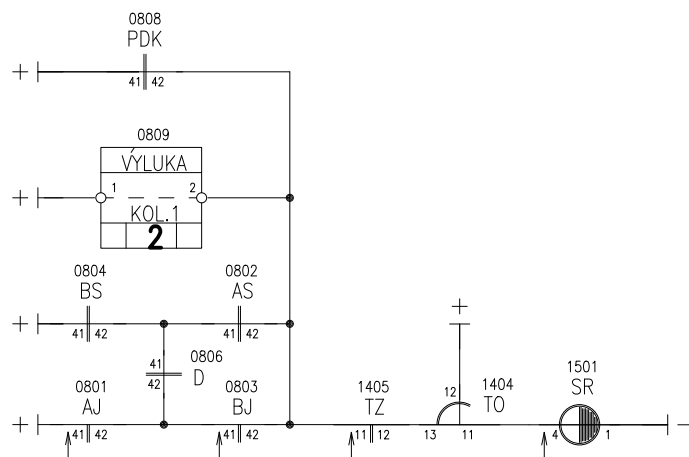
16.8.2022

Oprava PZS v úseku Roždálovice – Nemyčevce

PS 01-01-31 PZS v km 22,317 (P4617)

Kolejová relé a vyhodnocení anulace

8002



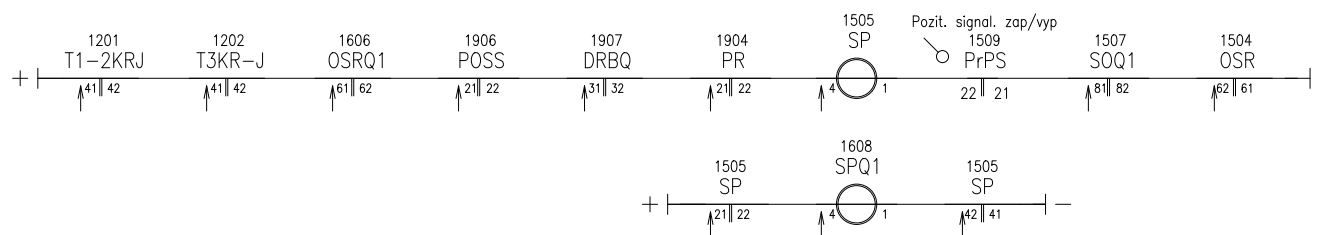
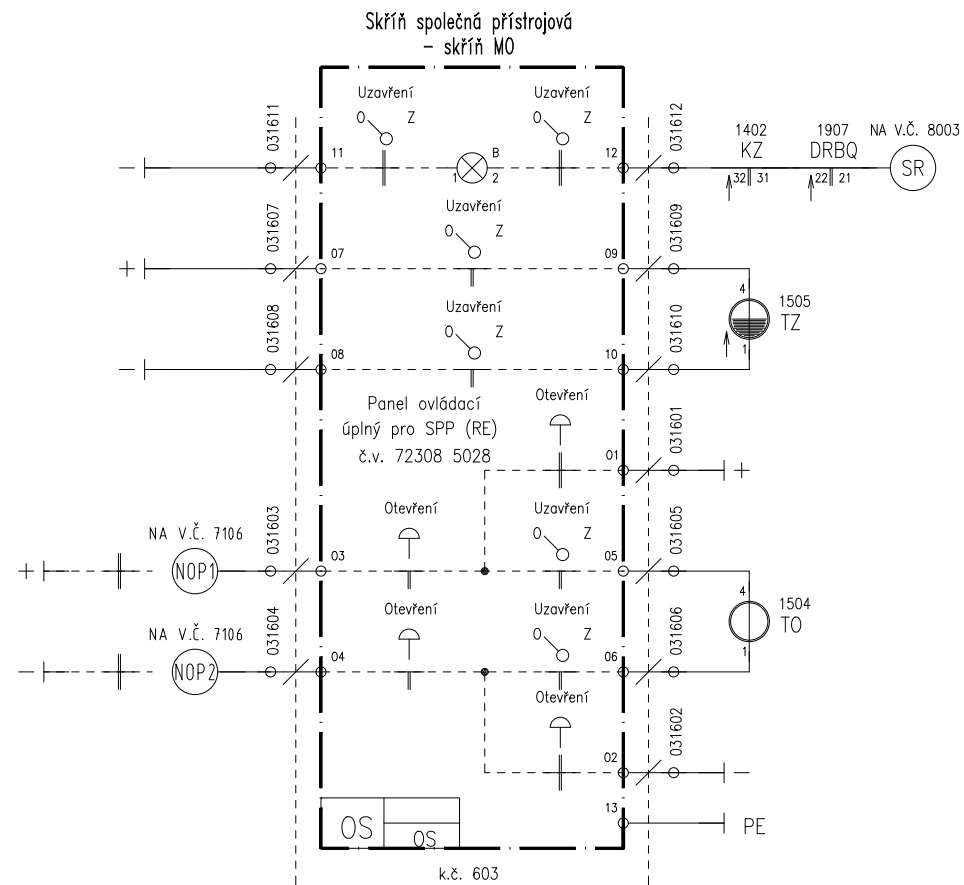
16.8.2022

Óprava PZS v úseku Roždálovice – Nemyčeves

PS 01–01–31 PZS v km 22,317 (P4617)

Spoušřěcí relé výštrahy

8003

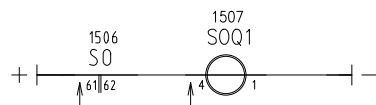


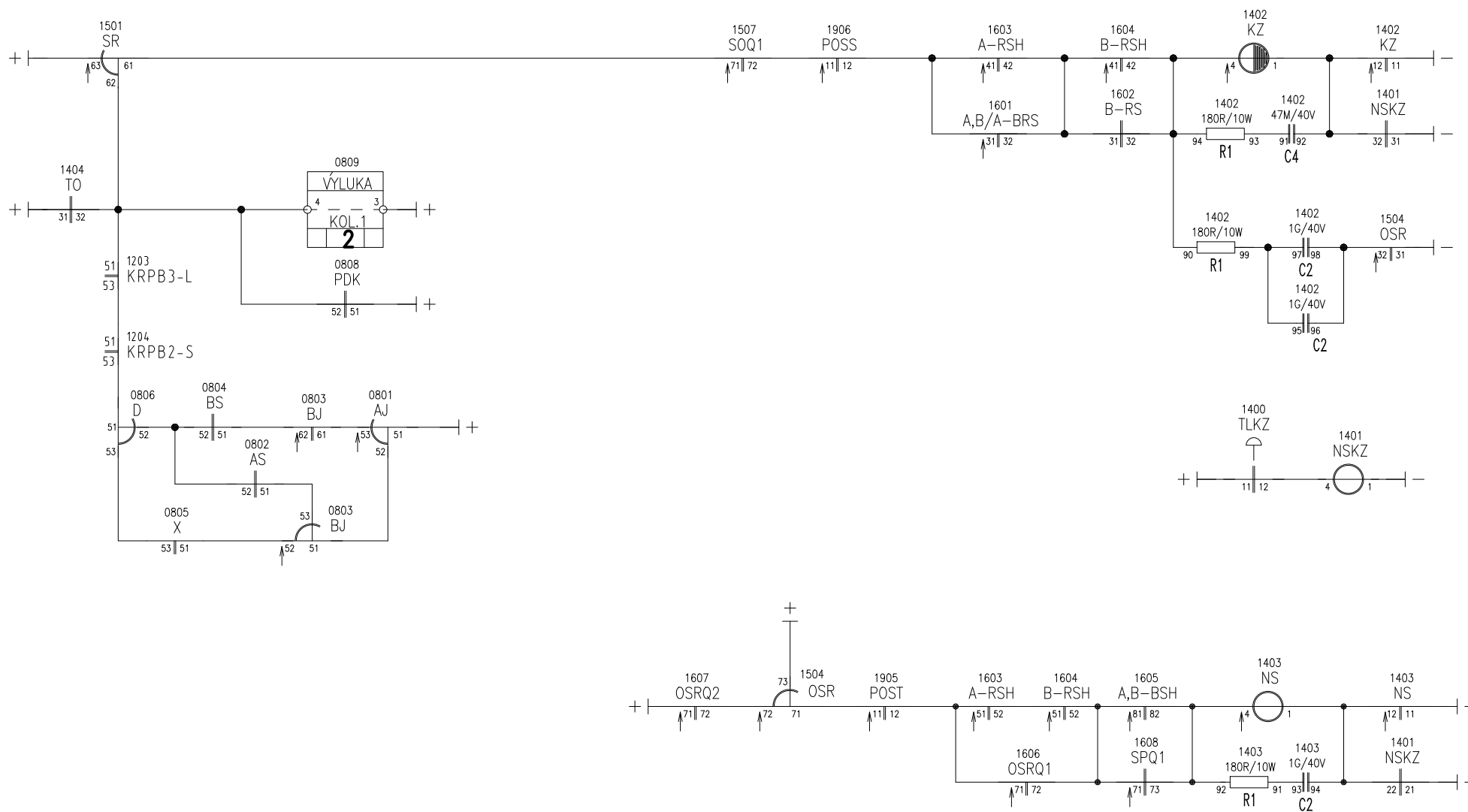
16.8.2022

Oprava PZS v úseku Roždálovice - Nemyčevce  
PS 01-01-31 PZS v km 22,317 (P4617)

8004

Ovládání PZS a spouštěcí relé pozit. signalizace





16.8.2022

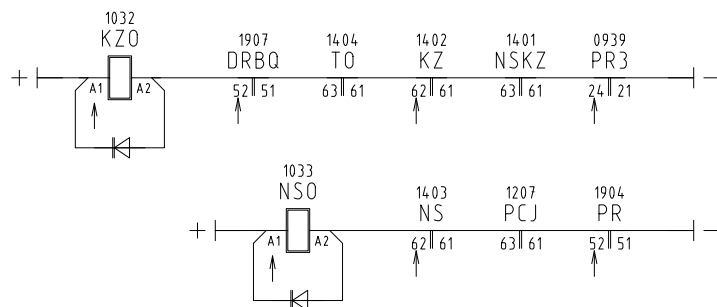
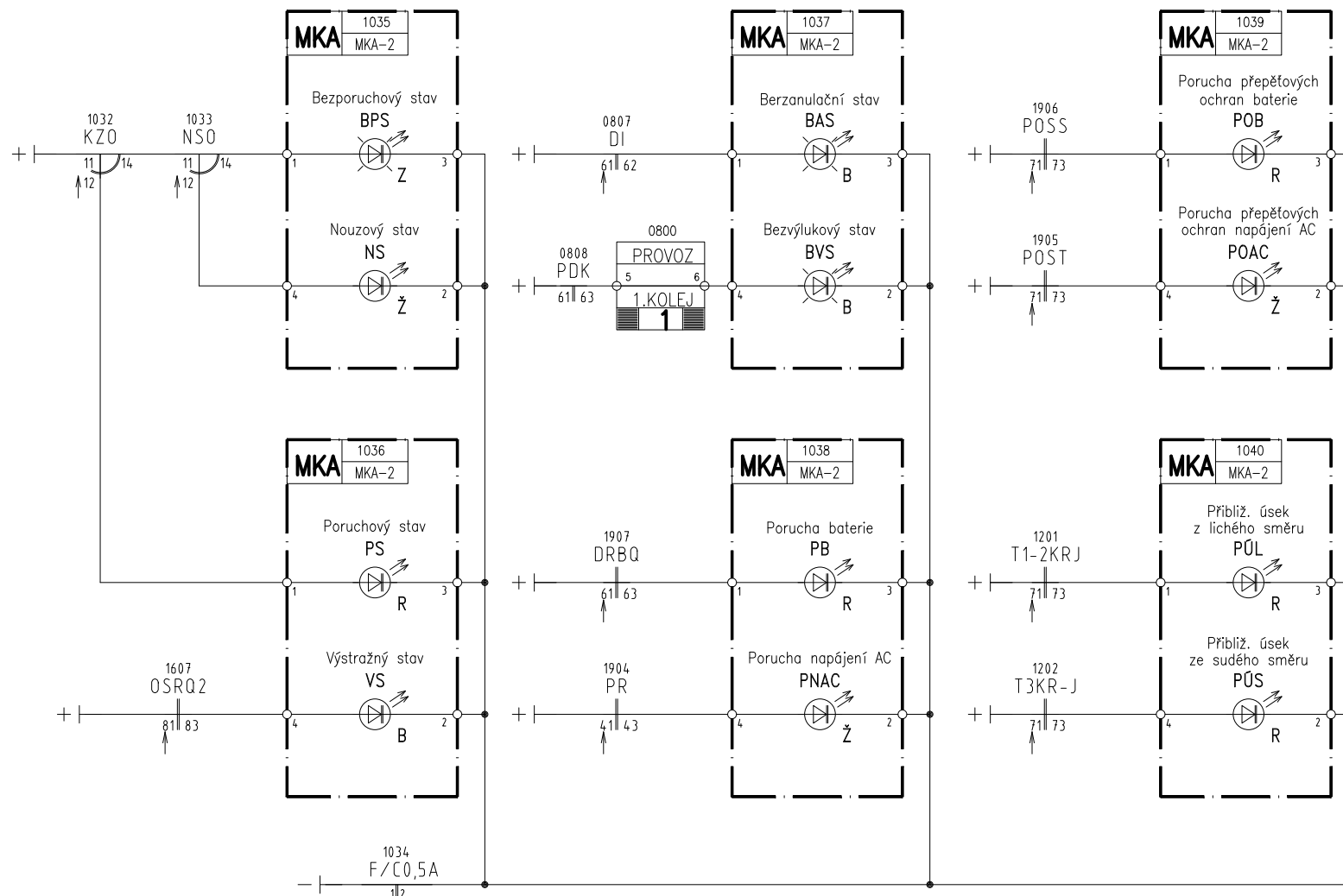
Oprava PZS v úseku Roždálovice – Nemyčeves  
PS 01–01–31 PZS v km 22,317 (P4617)

8006

Relé pohotovostního a nouzového stavu







MKA prázdný modul MKA-2 (OEZ Letohrad)

R - signálka SC-X024 (červená)  
 Z - signálka SE-X024 (zelená)  
 Ž - signálka SD-X024 (žlutá)  
 B - signálka SG-X024 (bílá)

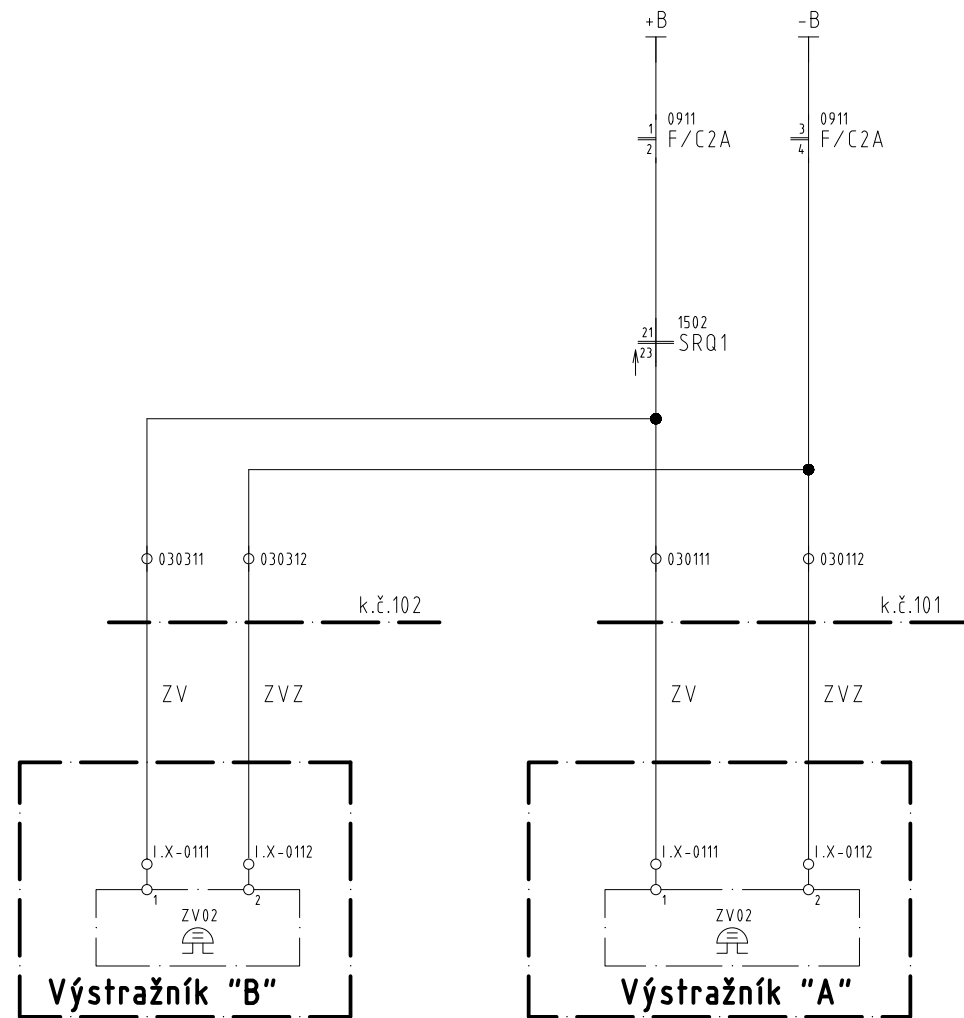
16.8.2022

Oprava PZS v úseku Rožďalovice - Nemyčevy

PS 01-01-31 PZS v km 22,317 (P4617)

Pomocné indikace ve stojanu

8008

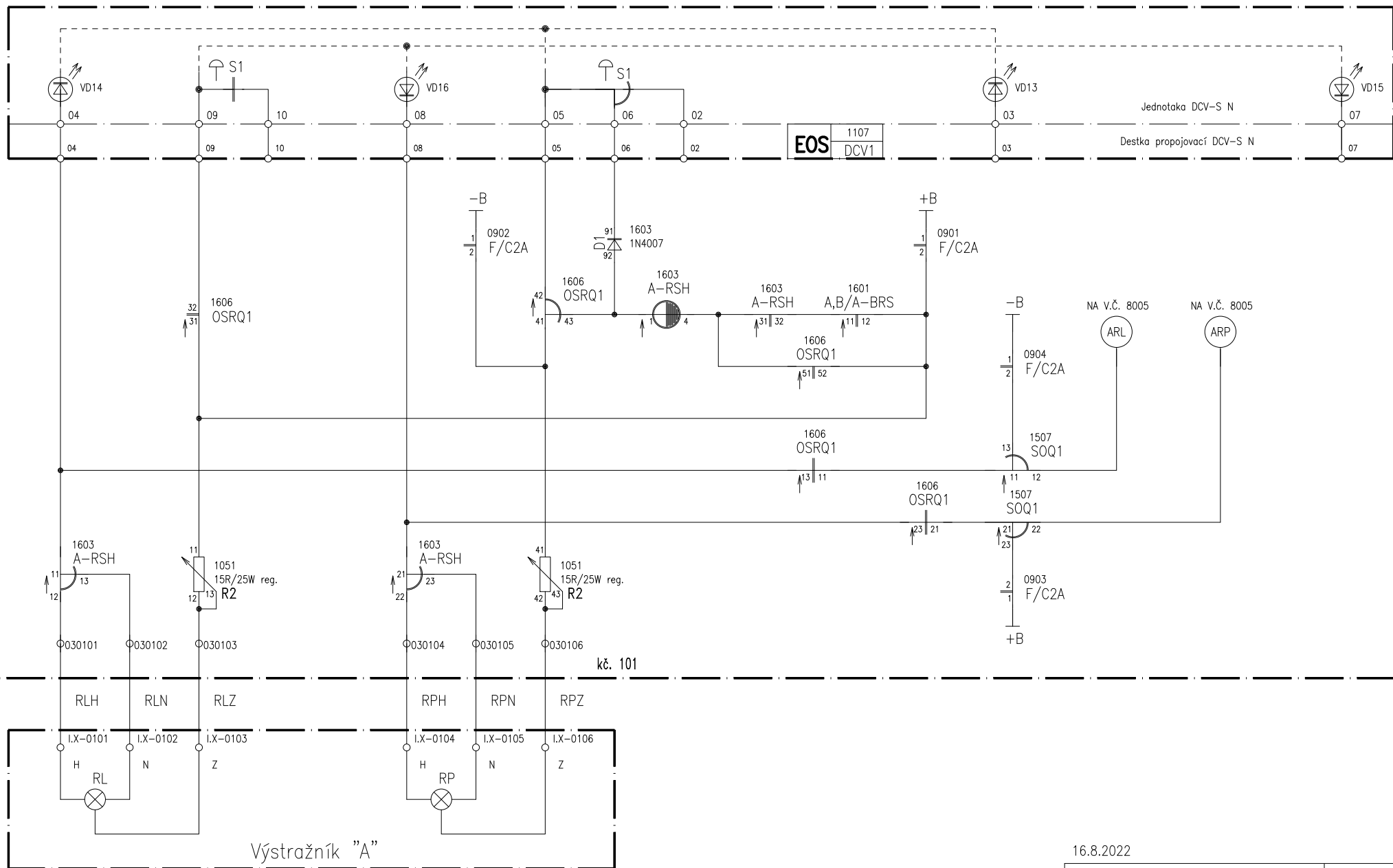


16.8.2022

Oprava PZS v úseku Roždálovice – Nemyčevy  
PS 01–01–31 PZS v km 22,317 (P4617)

Elektronické zvony výstražníků

8009

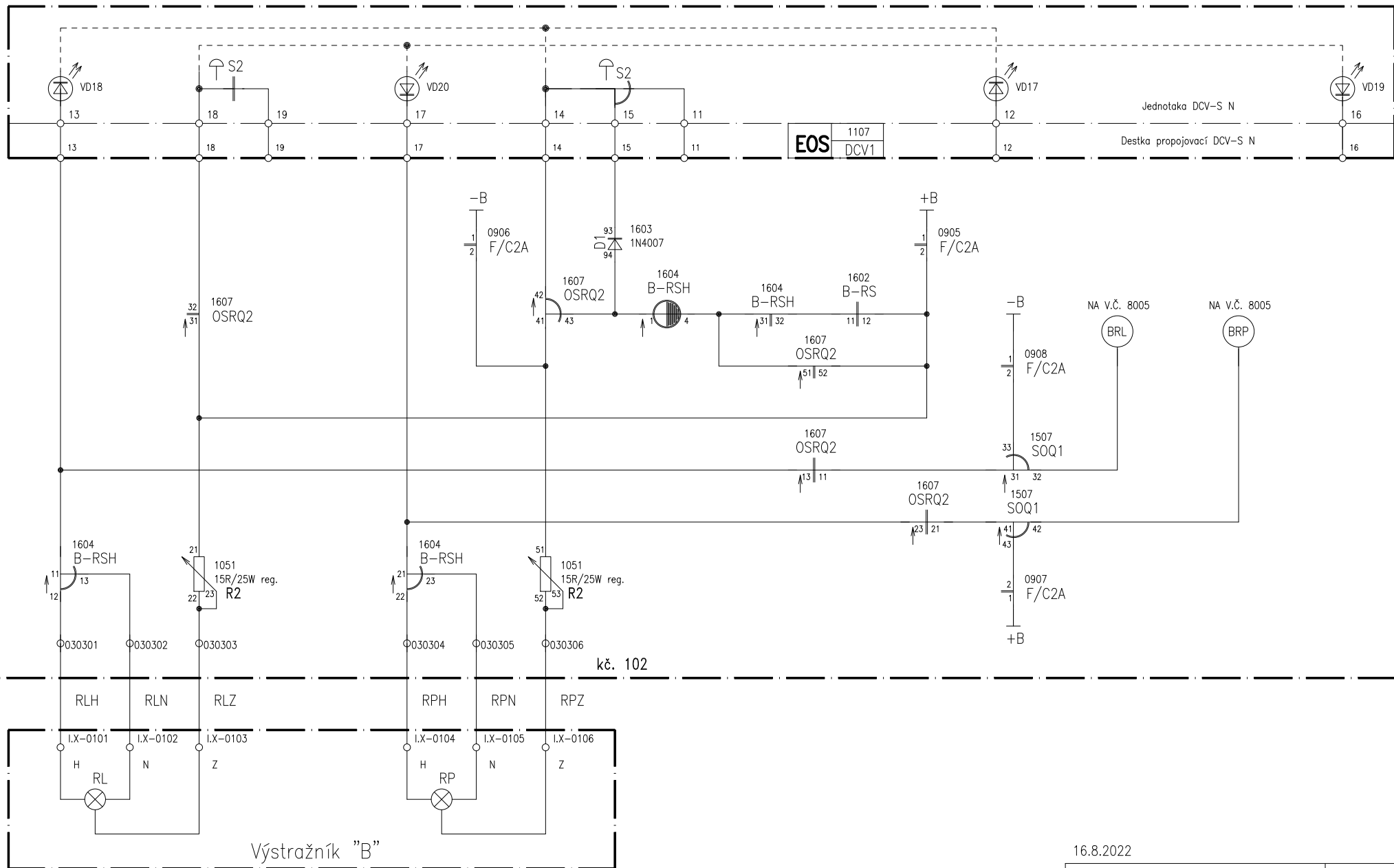


16.8.2022

Oprava PZS v úseku Roždálovice - Nemyčevy  
PS 01-01-31 PZS v km 22,317 (P4617)

Červená světla výstražníku A

8010

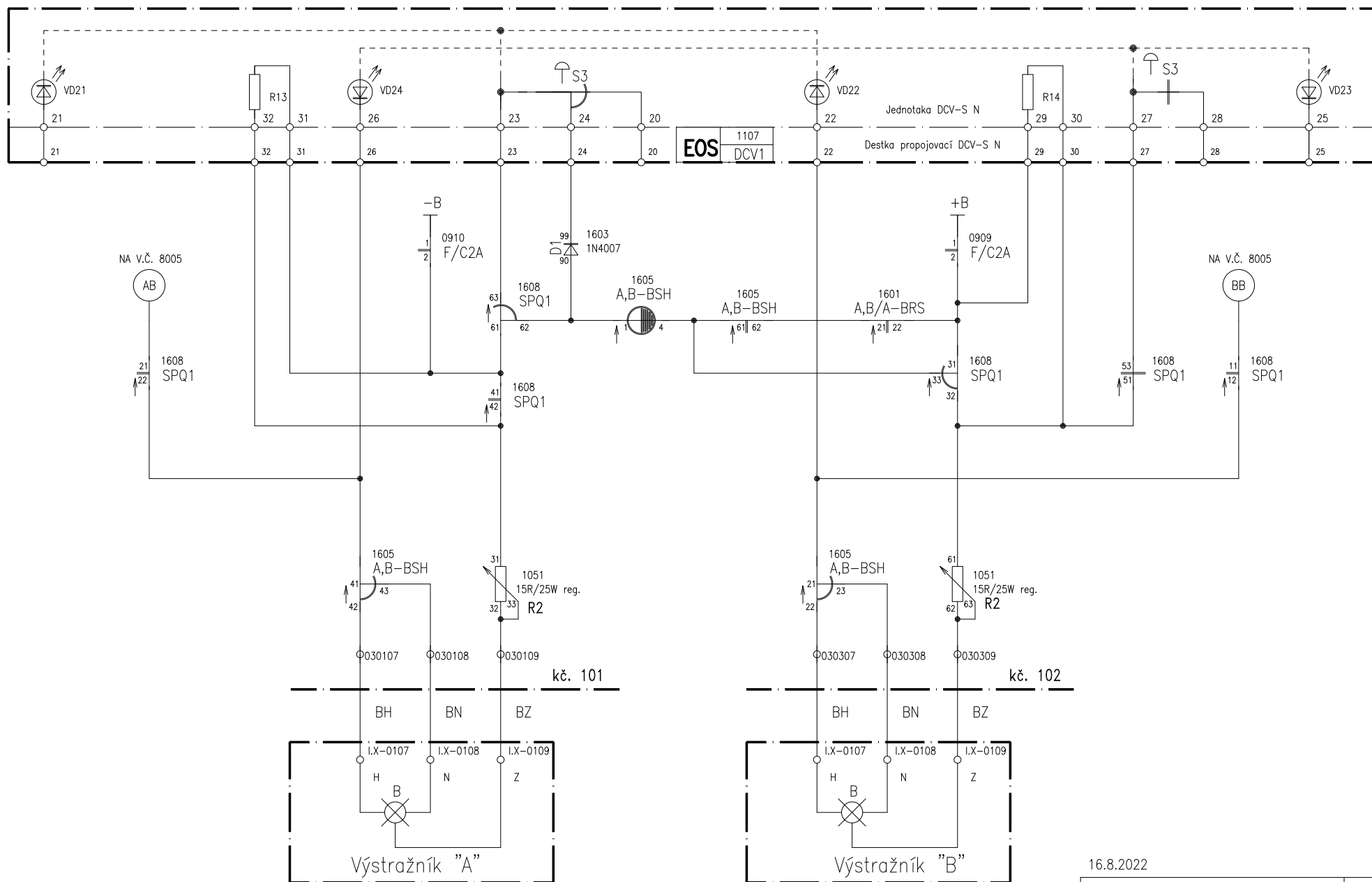


16.8.2022

Oprava PZS v úseku Roždálovice - Nemyčeves  
PS 01-01-31 PZS v km 22,317 (P4617)

Červená světla výstražníku B

8011



16.8.2022

Óprava PZS v úseku Roždálovice – Nemyčeves  
PS 01–01–31 PZS v km 22,317 (P4617)

Bílá svétla výstražníků A a B

8012