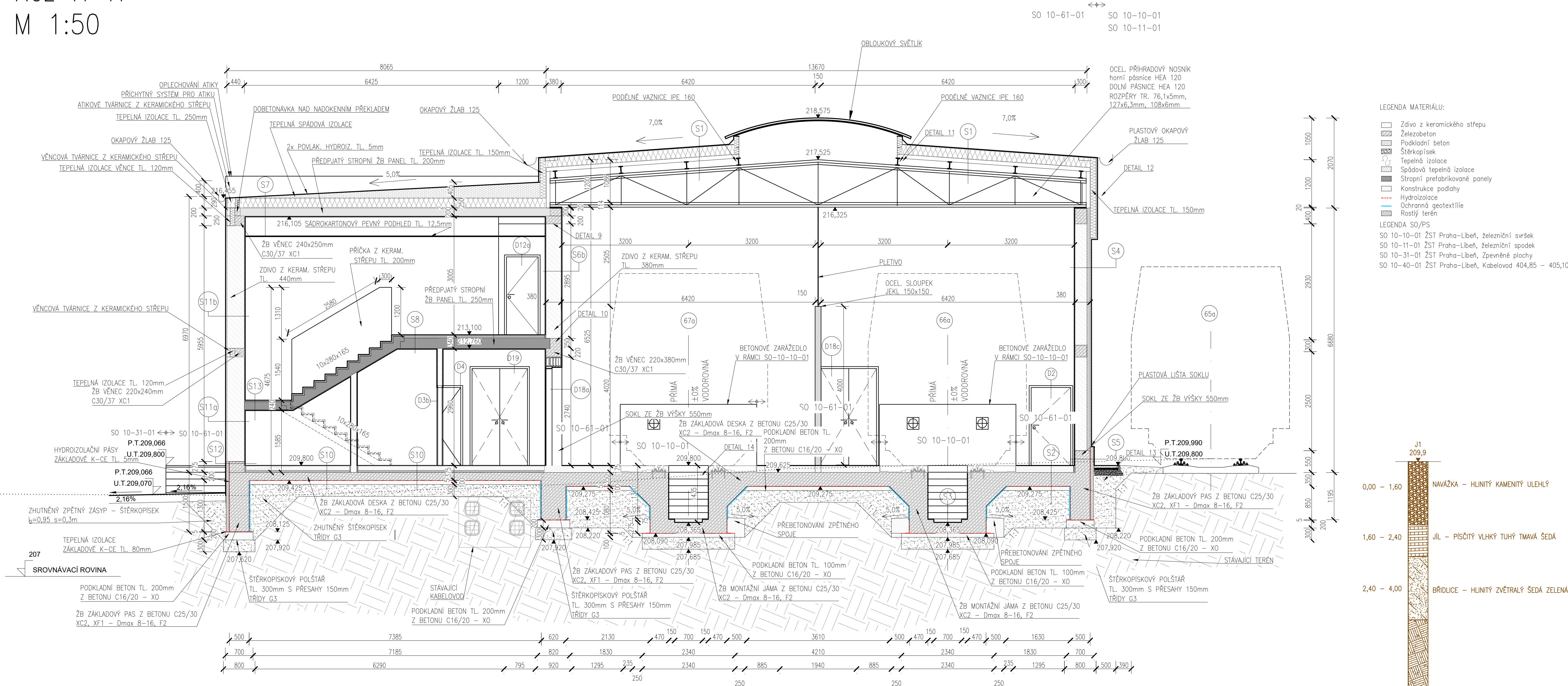
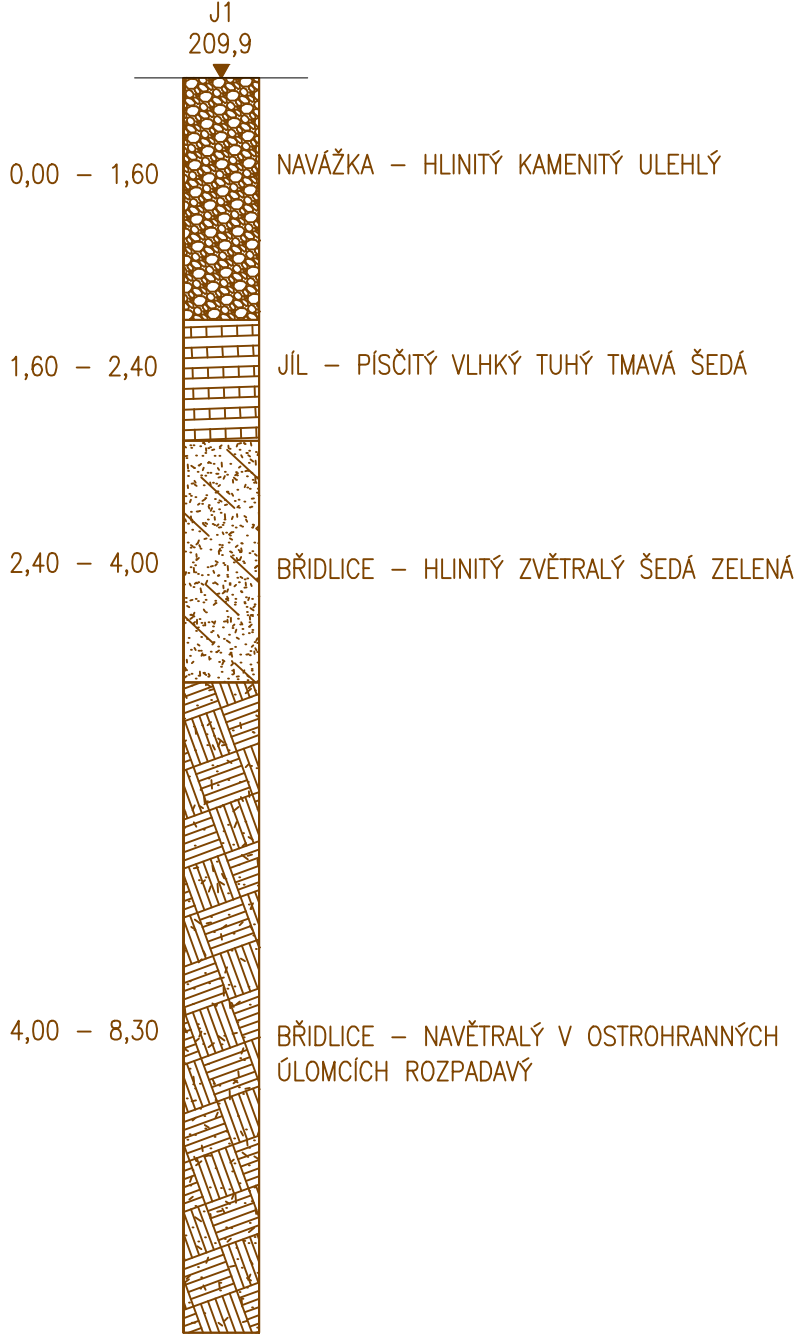


Řez H-H'
M 1:50



LEGENDA MATERIÁLŮ:

- Zdivo z keramického střeptu
 - Železobeton
 - Podkladní beton
 - Štěrkořísek
 - Tepelná izolace
 - Spádová tepelná izolace
 - Stropní prefabrikované panely
 - Konstrukce podlahy
 - Hydroizolace
 - Ochranná geotextilie
 - Rostlý terén
- LEGENDA SO/PS
SO 10-10-01 ŽST Praha-Libeň, železniční svršek
SO 10-11-01 ŽST Praha-Libeň, železniční spodek
SO 10-31-01 ŽST Praha-Libeň, Zpevněné plochy
SO 10-40-01 ŽST Praha-Libeň, Kabelovod 404,85 – 405,10



SKLADBY HALY:

S1	Pavlová hydroizolace asf. pásy	2x5 mm	Penetrační nátěr	440-0 mm
	Tepelná izolace	250 mm	Termo omítka + přednástřík	2 mm
	Parotěsná izolace s hl. vloz.	2 mm	Předpjatý stropní žb panel	200 mm
	Trápkový plech	TR100/275	Zdivo z keramického střeptu/věnce/sokl	5 mm
			Vápeno-cementová malta	10 mm
			Jádru štukové omítky	5 mm
S2	Epoxidový nátěr		Sádrový tmel	5 mm
	Betonová mazanina – drátobeton	175 mm	Přírodní zářezové PVC	5 mm
	Železobetonová deska C25/30	350 mm	Anhydritový potěr	35 mm
	Hydroizolace	5 mm	PE folie	
	Podkladový beton C16/20	100 mm	Kročejová izolace PTE	50 mm
	Zhutněný štěrkořísek	min. 300 mm	Štěrková hmota se síťovinou	250 mm
	Rostlý terén		Lepicí hmota se síťovinou	5 mm
S3	Spádovaný beton	0-75 mm	Vápeno-cementová malta	10 mm
	Železobetonová deska C25/30	350 mm	Jádru štukové omítky	5 mm
	Hydroizolace	5 mm	Štukový povrch	5 mm
	Podkladový beton C16/20	100 mm		
	Zhutněný štěrkořísek	min. 300 mm		
	Rostlý terén			
S4	Pastovitá fasádní omítka	35 mm		
	Penetrační nátěr			
	Lepicí hmota se síťovinou			
	Termo omítka + přednástřík			
	Předpjatý stropní žb panel			
	Zdivo z keramického střeptu/věnce/sokl			
	Vápeno-cementová malta			
	Jádru štukové omítky			
	Štukový povrch			
S5	Mozáiková omítka soklu	20 mm		
	Štěrková hmota se síťovinou			
	(min. 100 mm pod úroveň terénu)			
	Tepelná izolace XPS	80 mm		
	Lepicí vrstva (rámeček + terče)			
	Hydroizolace	5 mm		
	Žb sokl	380 mm		
S6b	Sádrová omítka	20 mm		
	Zdivo z keramického střeptu/věnce			
	Vápeno-cementová malta			
	Jádru štukové omítky			
	Štukový povrch			

SKLADBY ADMIN. OBJEKTU:

S7	Pavlová hydroizolace asf. pásy	2x5 mm	Penetrační nátěr	440-0 mm
	Tepelná izolace	250 mm	Termo omítka + přednástřík	2 mm
	Parotěsná izolace s hl. vloz.	2 mm	Předpjatý stropní žb panel	200 mm
	Trápkový plech	TR100/275	Zdivo z keramického střeptu/věnce	5 mm
			Vápeno-cementová malta	10 mm
			Jádru štukové omítky	5 mm
			Štukový povrch	5 mm
S8	Přírodní zářezové PVC	5 mm	Pastovitá fasádní omítka	35 mm
	Anhydritový potěr	35 mm	Penetrační nátěr	
	PE folie		Lepicí hmota se síťovinou	
	Kročejová izolace PTE	50 mm	Termo omítka + přednástřík	
	Štěrková hmota se síťovinou	250 mm	Zdivo z keramického střeptu/věnce	
	Lepicí hmota se síťovinou	5 mm	Sádrová omítka	
	Vápeno-cementová malta	10 mm		
	Jádru štukové omítky	5 mm		
	Štukový povrch	5 mm		
S10	Epoxidový nátěr			
	Betonová mazanina – drátobeton	125 mm		
	PE folie			
	Podlahová tepelná izolace PTE	50 mm		
	Žb základová deska C25/30	200 mm		
	Hydroizolační pásy	5 mm		
	Podkladový beton C16/20	100 mm		
	Zhutněný štěrkořísek	min 300 mm		
	Rostlý terén			
S11a	Pastovitá fasádní omítka	35 mm		
	Penetrační nátěr			
	Lepicí hmota se síťovinou			
	Termo omítka + přednástřík			
	Zdivo z keramického střeptu/věnce			
	Sádrová omítka			
S11b	Pastovitá fasádní omítka	35 mm		
	Penetrační nátěr			
	Lepicí hmota se síťovinou			
	Termo omítka + přednástřík			
	Zdivo z keramického střeptu/věnce			
	Sádrová omítka			
S12	Mozáiková omítka soklu	3 mm		
	Štěrková hmota se síťovinou	3 mm		
	min. 100mm pod úroveň terénu			
	Tepelná izolace	80 mm		
	Hydroizolační pásy	5 mm		
	Žb sokl	380 mm		
	Vápeno-cementová malta	5 mm		
	Jádru štukové omítky	10 mm		
	Štukový povrch	5 mm		
S13	Keramická dlažba	30 mm		
	Cementová malta	10 mm		
	Žb prefab. podesta	200 mm		
	Sádrová omítka	20 mm		

Souřadnicový systém: S-JTSK
Výškový systém: Bpv

Přehled verzí příloh				
Číslo	Datum	Popis změny	Jméno	Podpis
03	22.03.2021	DUPŠ + PDPS	ŠIMON VANĚK	
02	17.12.2020	Dokumentace se zpracovými přílohami	ŠIMON VANĚK	
01	30.09.2020	Dokumentace k příloham	ŠIMON VANĚK	
Zadavatel:		Správa železnic, státní organizace Dlažba 10037, Praha 9 - Nové Město 110 00 Správa železnic, Stavební správa západ Sokolovská 278/1555, Praha 9 190 00		
Zhotovitel:		PROJEKT servis spol. s r.o. U Elektrky 830/2b, Praha 9 - Houbětín 198 00 IČ: 49823141 tel.: 281 090 860 www.projekt-servis.cz firma@projekt-servis.cz		
Hlavní inženýr projektu:		Ing. Martin Koucký		Ing. Michaela Kopálková
Zpracovatel část:		PROJEKT servis spol. s r.o. U Elektrky 830/2b, Praha 9 - Houbětín 198 00 IČ: 49823141 tel.: 281 090 860 www.projekt-servis.cz firma@projekt-servis.cz		
Vypracoval:		Šimon Vaněk		Ing. Michaela Kopálková
Kontroloval:		Ing. Michaela Kopálková		Ing. Martin Koucký
Odpovědný projektant:		Ing. Martin Koucký		
KRAJ: Praha OKRES: Praha hl. m. OÚ: Praha hl. m.				
Název akce: Přemístění haly pro OTV a zřízení integrovaného pracoviště OTV a ST v rámci OŘ Praha				
Číslo zakázky:		ZAK-2019-06		
Stupeň:		DUPŠ + PDPS		
Datum:		03/2021		
Měřítko:		1:50		
Formát:		10x44		
Verze:		Číslo: 01		
Číslo:		D.2.2.1.1.1		
Číslo přílohy:		6.5		
Příloha: Příčný řez H-H'				