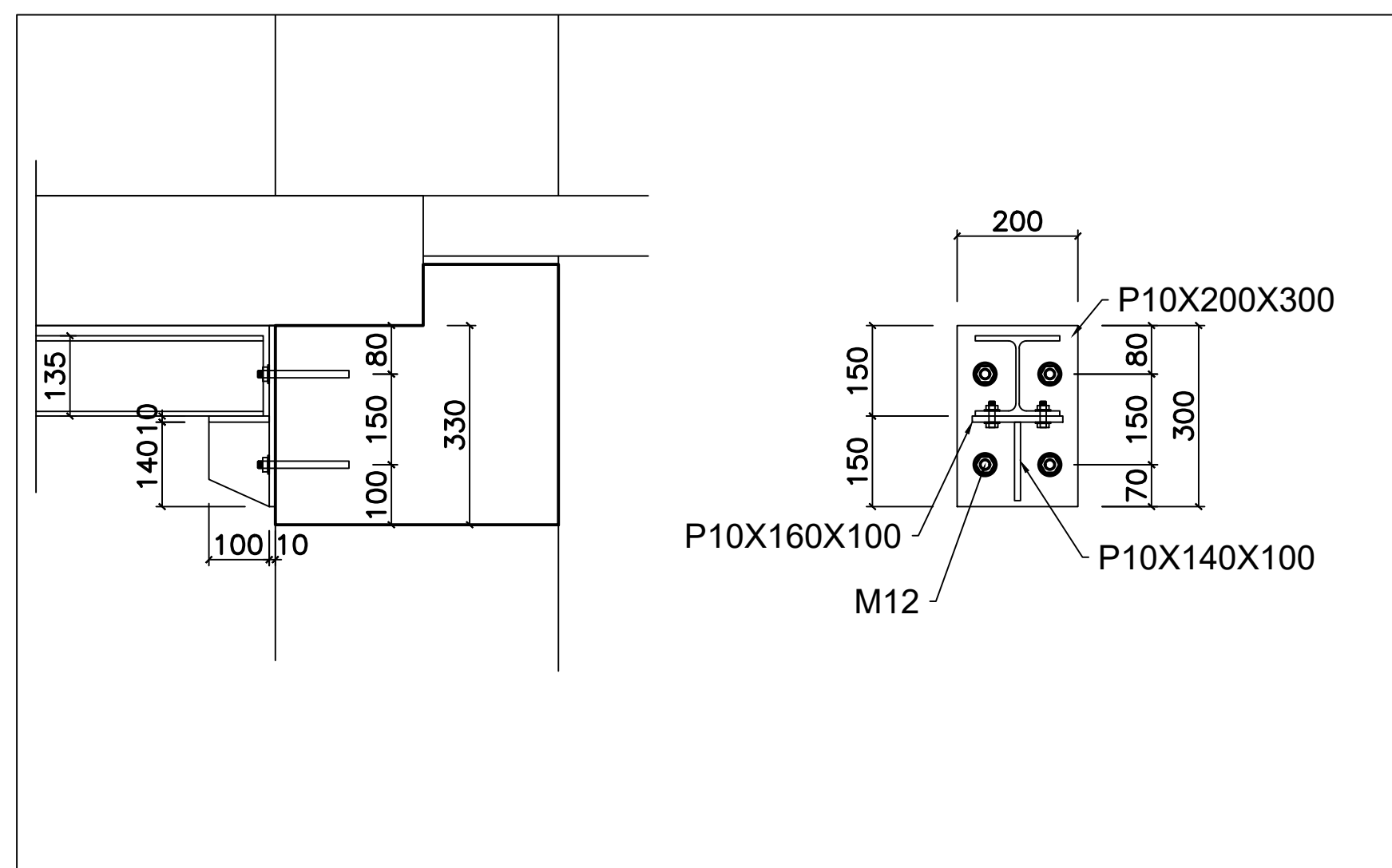
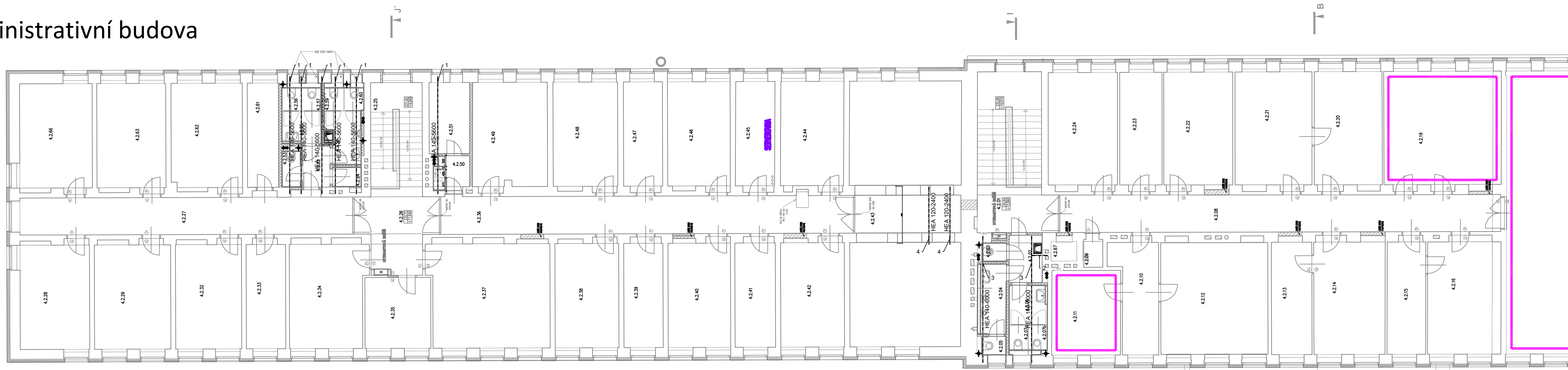


Administrativní budova

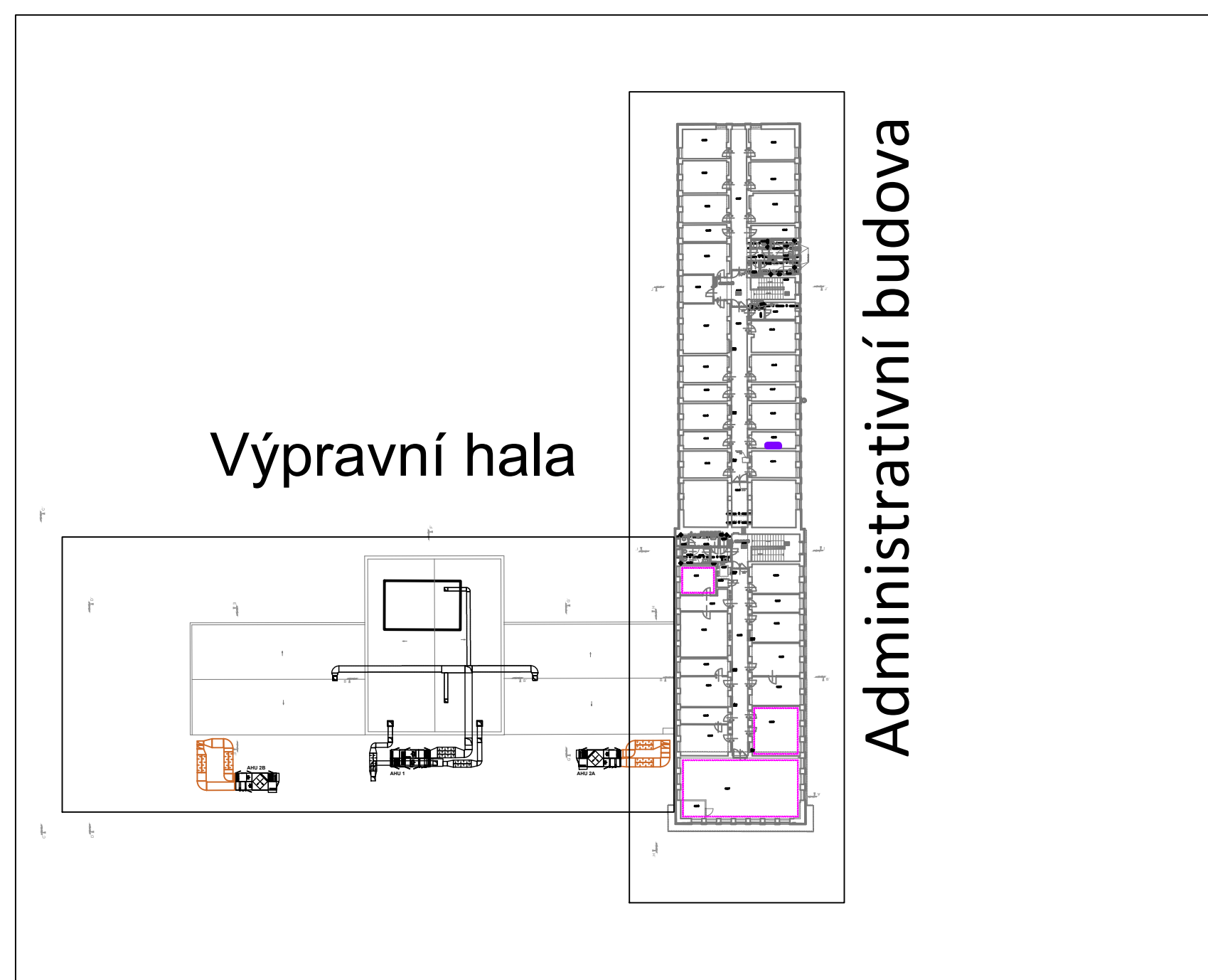


POZN.1
PODCHYCENÍ PANELŮ NOSNÍKY HEA NAVRŽENO DO KAPES VE ZDIVU
POKUD BUDE NA STAVBĚ ZJIŠTĚN ŽELEZOBETONOVÝ PRŮVLAK VÝŠKY MIN 30CM
LZE ULOŽIT NOSNÍK NA KONZOLKU, PŘIKOTVENOU K VĚNCI POMOCÍ CHEM. KOTEV
HILTI M12 NA LEPIDLO HIT-HY 200

pol č	průřez mm stojky	délka mm	počet ks	hmotnost kg	celkem m m	celkem kg
1	HEA 140	5600	3	25,3	33,6	850,08
2	IPN 100	1000	6	8,34	3	25,02
3	HEA 140	6000	2	25,3	12	303,6
4	HEA 120	2500	2	20,4	5	102
KONZOLKY						
	PL10X200-300	300	16	16	4,8	76,8
	PL10X100-140	140	16	8	2,24	17,92
	PL10X100-160	160	16	8	2,56	20,48
	CELKEM					1395,9
	CELKEM+SVARY+SPOTREBNÍ					1507,57 KG

OCEL S235

požadované životnosti nátěrového systému – ČSN EN ISO 12944-5,
-15LET
požadované korozní agresivě prostředí – ČSN EN ISO 12944-2
-C3

[illegible]