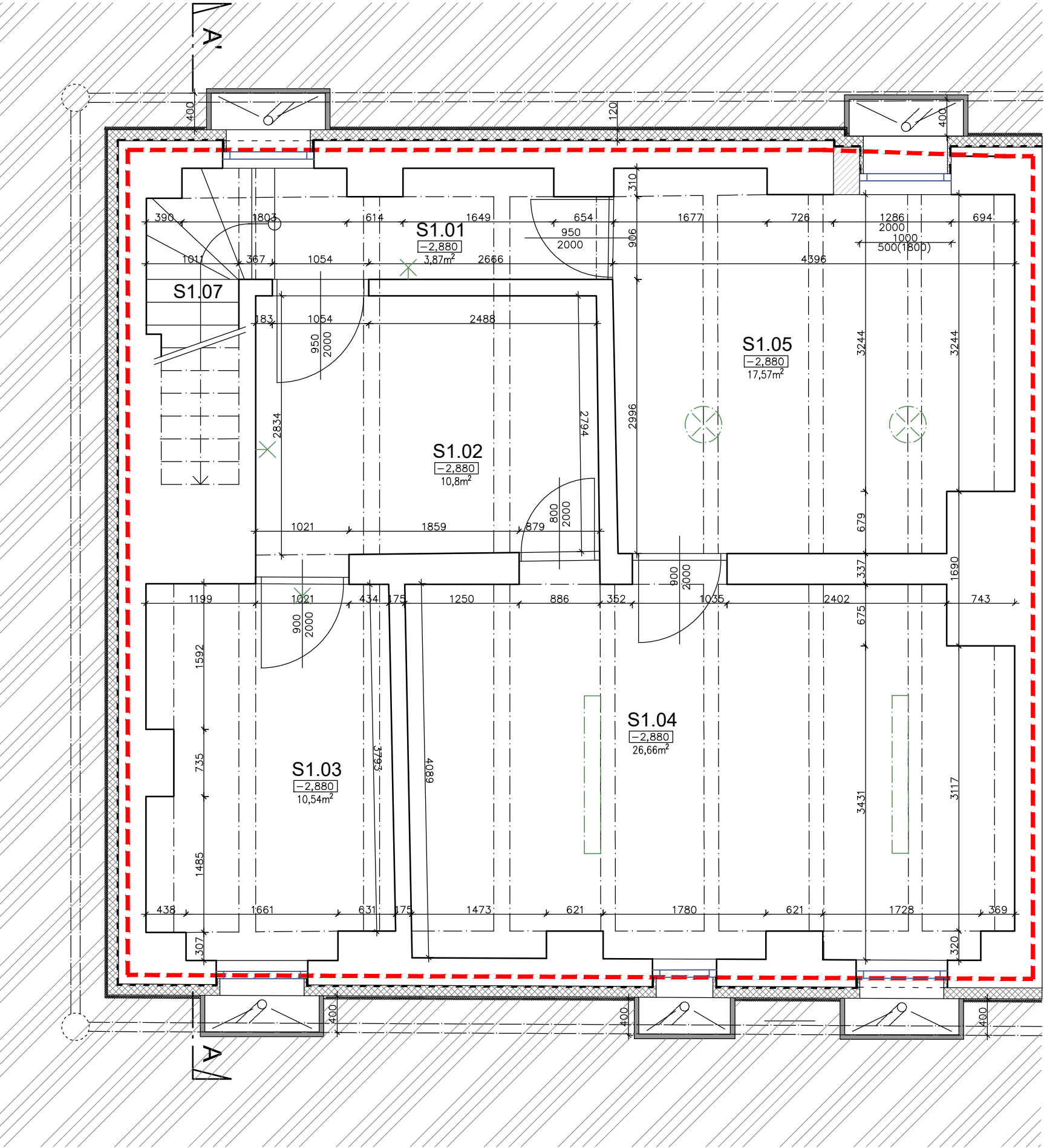


PŮDORYS 1.PP - 1:50
NAVRHOVANÝ STAV



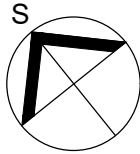
LEGENDA MÍSTNOSTÍ

Č. M.	NÁZEV MÍSTNOSTI	POVRCH PODLAHY	VÝMĚRA (m²)
S1.01	HALA	BETON – OPRAVIT, OČISTIT	3,87
S1.02	SKLAD	BETON – OPRAVIT, OČISTIT	10,8
S1.03	SKLAD	BETON – OPRAVIT, OČISTIT	10,54
S1.04	SKLAD	BETON – OPRAVIT, OČISTIT	26,66
S1.05	TECHNICKÁ MÍSTNOST	BETON – OPRAVIT, OČISTIT	17,57
S1.06	ŠATNA	BETON – OPRAVIT, OČISTIT	1,54
S1.07	SCHODIŠTĚ	BETON – OPRAVIT, OČISTIT	3,3
CELKOVÁ PLOCHA MÍSTNOSTÍ			74,28

LEGENDA

- STÁVAJÍCÍ KONSTRUKCE VIDITELNÉ V POHLEDU
- NOVÉ KONSTRUKCE
- VYZNAČENÍ BUDOVY ELEKTRODÍLNÝ

MĚŘÍTKO 1:50



Zodpovědný projektant: ING. PAVEL ZEMEK	Kontroloval: ING. PAVEL ZEMEK	Kreslil: ING. BARBORA HYNKOVÁ		
DOKUMENTACE PROVEDENÍ STAVBY BŘECLAV ELEKTRODÍLNA - ZATEPLENÍ BUDOVY PARC. ST. 2139/4, K. Ú. BŘECLAV (613584)			V Háji 1092/15, 170 00 Praha 7 IČ 241 27 663 www.engineers-cz.cz e-mail: info@engineers-cz.cz tel.: +420 252 546 463	
Investor: SPRÁVA ŽELEZNIČNÍ DOPRAVNÍ CESTY, státní organizace Dlážděná 1003/7, 110 01 PRAHA 1			STUPEŇ: FORMÁT: DATUM:	DPS A3 06_2019
Obsah výkresu: PŮDORYS 1.PP - NAVRHOVANÝ STAV			MĚŘÍTKO: 1:50	Č. VÝKRESU: D.1.1.8