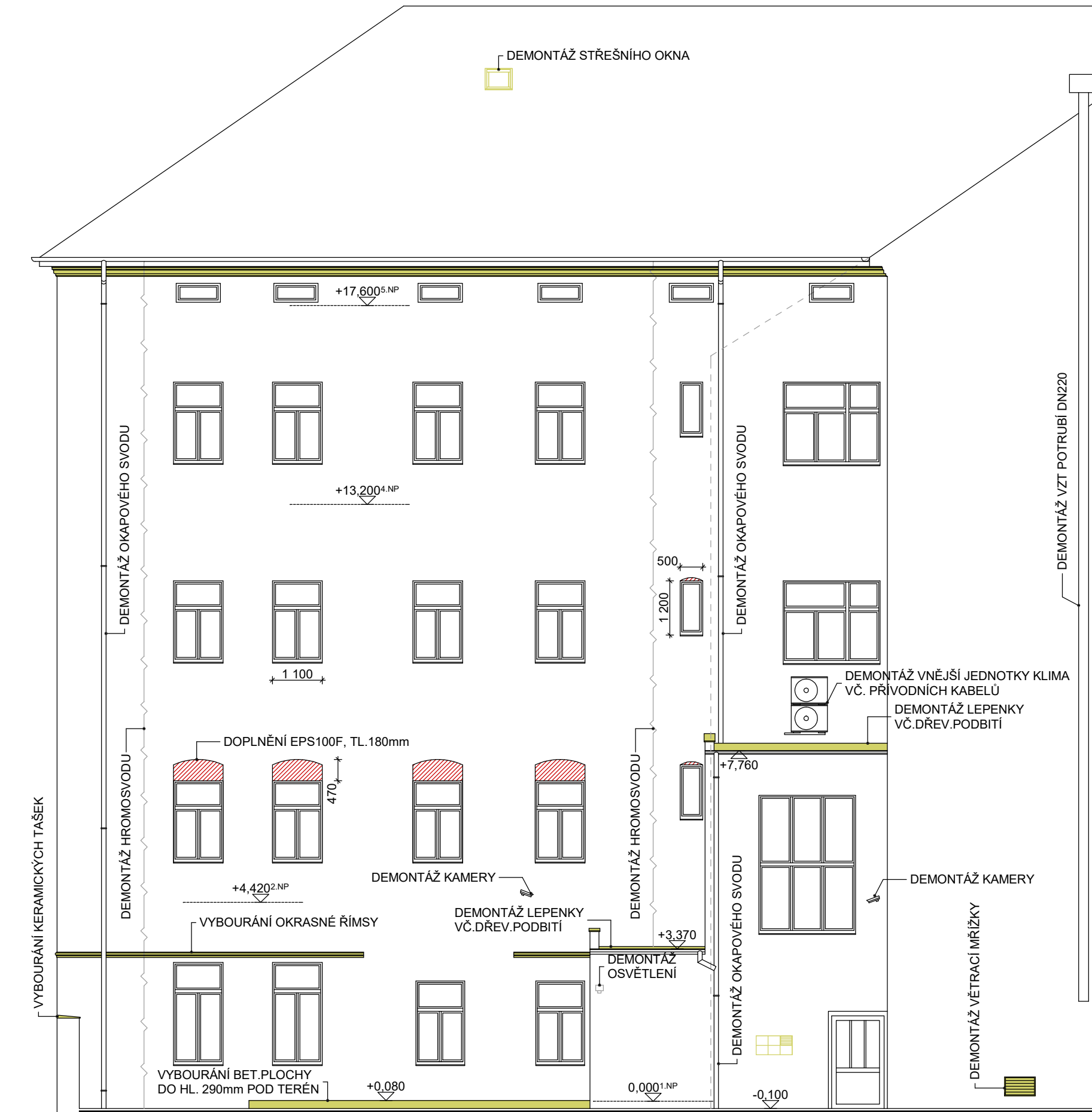


POHLED SZ - BOURÁNÍ, M 1:100



LEGENDA MATERIÁLŮ

 BOURANÉ / DEMONTOVANÉ KONSTRUKCE

POZNÁMKA

PŘED ZAPOČETÍM PRACÍ BUDOU PROVEDENY PŘÍSLUŠNÉ ZÁBORY OKOLNÍCH PROSTOR

BUDOU DEMONTOVÁNY VEŠKERÉ KLEMPÍŘSKÉ PRVKY

OTLUČENÍ STÁVAJÍCÍ OMÍTKY BUDE PROVEDENO Z cca 10%
FASÁDA BUDE PŘED ZAPOČETÍM PRACÍ OTLUČENA OD ZVĚTRALÝCH ČÁSTÍ, VYSPRAVENA
A TLAKOVĚ OČIŠTĚNA

PŘED ZAPOČETÍM BOURACÍCH PRČÍ BUDOU Z FASÁDY ODSTRANĚNY VEŠKERÉ PŘEVISLÉ PRVKY - KLIMATIZACE, DRŽÁKY, ANTÉNY APOD.

VEŠKERÉ VÝPLNĚ DVEŘÍ A OKEN BUDOU PŘED ZAPOČETÍM PRACÍ OPATŘENY OCHRANNOU FOLIÍ

INVESTOR

SPRÁVA ŽELEZNIČNÍ A DOPRAVNÍ CESTY, státní organizace

Dlážděná 1003/7, 110 00 Praha 1 - Nové město

STAVBA

PD - ÚSTÍ N.L. VOJTĚŠSKÁ 856/2 - CELKOVÁ OPRAVA OBJEKTU

VEDOUcí ATELIERU

JAROSLAV ZAVADIL, DIS.

HLAVNÍ PROJEKTANT

TOMÁŠ HLADÍK

ZODPOVĚDNÝ PROJEKTANT

TOMÁŠ HLADÍK

VYPRACOVAL

TOMÁŠ HLADÍK


PROFESE

VÝKRESOVÁ ČÁST

VÝKRES

POHLED SZ - BOURÁNÍ

RAZÍTKO

S.A.W. CONSULTING s.r.o.

Praha 2324, 407 47 Varnsdorf

středisko UL: Masarykova 633/318, 400 01 Ústí n. L.

web: www.sawconsulting.cz

e-mail: hladik@sawconsulting.cz

MĚŘÍTKO

1:100

ZAKÁZKOVÉ ČÍSLO

2016-087

DATUM

11/2016

STUPEŇ

DSP

Č.PŘÍLOHY

PARÉ

D.12