



SMLOUVA O DÍLO NA ZHOTOVENÍ STAVBY

Název zakázky: „Uzel Plzeň, 3. stavba – přesmyk domažlické trati“

Smluvní strany:

Správa železniční dopravní cesty, státní organizace

se sídlem: Dlážděná 1003/7, 110 00 Praha 1 - Nové Město

IČO: 70994234 DIČ: CZ70994234

zapsaná v obchodním rejstříku vedeném Městským soudem v Praze, oddíl A, vložka 48384

zastoupena: Ing. Mojmírem Nejezchlebem, náměstkem GŘ pro modernizaci dráhy
na základě Pověření č. 1616 ze dne 12.7.2013

Korespondenční adresa:

Správa železniční dopravní cesty, státní organizace
Stavební správa západ, Sokolovská 278/1955, 190 00 Praha 9

ISPROFOND: 5323520013

(samostatně jako „Objednatel č. 1“)

číslo smlouvy objednatele č. 1: **E618-S-5975/2017/Pal**

a

statutární město Plzeň

se sídlem: náměstí Republiky 1/1, PSČ 306 32, Plzeň

IČO: 00075370 DIČ: CZ00075370

zastoupené: Ing. Pavlem Grisníkem, vedoucím OI MMP

Odbor investic Magistrátu města Plzně, Škroupova 5, PSČ 306 32, Plzeň
(samostatně jako „Objednatel č. 2“)

číslo smlouvy objednatele č. 2: 2017/006772

(společně jako „Objednatel“)

a

Společnost „**SWIETELSKY UZEL PLZEŇ**“

se sídlem: **Perucká 2483/9, 120 00 Praha 2 – Vinohrady**

Společník 1 nebo Správce:

Swietelsky Rail CZ s.r.o.

se sídlem: Pražská tř. 495/58, 370 04 České Budějovice

IČO: 283 32 202, DIČ: CZ28332202

zapsaná v obchodním rejstříku vedeném Krajským soudem v Českých Budějovicích,

spisová značka C 17888

bank. spojení: XXXXXXXXXX

zastoupena: Mgr. Viliamem Perknovským, jednatelem a Ing. Pavlem Pechačem, jednatelem

a

Společník 2:

SWIETELSKY stavební s.r.o., odštěpný závod Dopravní stavby ZÁPAD

se sídlem: Zemská 259, 337 01 Ejpovice

IČO: 480 35 599, DIČ: CZ480 35 599

zapsaná v obchodním rejstříku vedeném Krajským soudem v Českých Budějovicích

spisová značka C 8032

zastoupena: Přemyslem Holmikem, vedoucím odštěpného závodu Dopravní stavby ZÁPAD

Korespondenční adresa: **Perucká 2483/9, 120 00 Praha 2 – Vinohrady**

(dále jen „Zhotovitel“)

číslo smlouvy: **N17-023-0173**

uzavřely tuto smlouvu (dále jen „Smlouva“) v souladu s ust. § 2586 a násl. zákona č. 89/2012 Sb., občanský zákoník, ve znění pozdějších předpisů (dále jen „občanský zákoník“).

Objednatel si přeje, aby Dílo „Uzel Plzeň, 3. stavba – přesmyk domažlické trati“ bylo provedeno Zhotovitelem, přijal Zhotovitelovu Nabídku na provedení a dokončení tohoto Díla a odstranění všech jeho vad, a proto se:

Objednatel a Zhotovitel dohodli takto:

1. Platí, že následující dokumenty tvoří součást této Smlouvy o dílo (ve znění případných dodatků) a jako její součást musí být čteny a vykládány:
 - a) Rozhodnutí a oznámení zadavatele o výběru dodavatele ze dne 19.10.2017 č.j.: 41241/2017-SŽDC-GŘ-07
 - b) Dopis nabídky datovaný 15.8.2017, vč. přílohy
 - c) Smluvní podmínky [Smluvní podmínky pro výstavbu pozemních a inženýrských staveb projektovaných objednatel (FIDIC 1999)-Obecné podmínky; Smluvní podmínky pro výstavbu pozemních a inženýrských staveb projektovaných objednatel – Zvláštní podmínky pro stavby Správy železniční dopravní cesty, státní organizace 04/2017 Stavba: Uzel Plzeň, 3.stavba – přesmyk domažlické trati
 - d) Technická specifikace
 - e) Výkresy a
 - f) Formuláře:
 - Soupis prací
 - Posuzovací protokol projektu stavby „Uzel Plzeň, 3.stavba – přesmyk domažlické trati“, č.j. 11586/2017/SŽDC-SSZ-ÚT2-Dom z 18.4.2017
2. Specifikace související dokumentace je uvedena ve Zvláštních technických podmínkách.
3. Za platby, které má Objednatel uhradit Zhotoviteli tak, jak je níže uvedeno, se Zhotovitel tímto zavazuje Objednateli, že provede a dokončí Dílo, včetně vypracování veškeré příslušné dokumentace související s Dílem a odstraní na něm všechny vady v souladu s ustanovením Smlouvy.
4. Objednatel se tímto zavazuje zaplatit Zhotoviteli za provedení a dokončení Díla a odstranění jeho vad Smluvní cenu v době a způsobem předepsaným ve Smlouvě.

5. V době podpisu této Smlouvy o dílo probíhá u Objednatele zavádění informačního systému na řízení a monitoring staveb v otevřeném datovém formátu XML. V této souvislosti se Strany dohodly na následujícím:
 - 5.1 Objednatel zašle Zhotoviteli do 7 dní po podpisu Smlouvy o dílo aktualizovaný Soupis prací v otevřeném datovém formátu XML, který bude mít strukturu dat dle datového předpisu XC4 (viz www.xc4.cz). Zhotovitel se zavazuje zaslat Objednateli do 14 dnů od obdržení tohoto Soupisu prací oceněný Soupis prací dle své Nabídky v listinné podobě a současně v elektronické podobě v otevřeném datovém formátu XML. Soupis prací v otevřeném formátu XML může Zhotovitel také vyplnit v modulu pro ocenění nabídkové ceny po přihlášení na zabezpečeném serveru <https://www.xc4.cz>. Zhotovitel odpovídá za shodu obsahu listinné a elektronické podoby oceněného Soupisu prací.
 - 5.2 Zhotovitel se zavazuje, že bude Objednateli předávat následující sestavy v otevřeném datovém formátu XML (viz datový předpis XC4, www.xc4.cz):
 - Faktura,
 - souhrn fakturace,
 - soupis zjišťovacích protokolů,
 - zjišťovací protokoly.
6. Rekapitulace Smluvní ceny je uvedena v příloze č. 1 této Smlouvy o dílo.
7. Objednatel prohlašuje, že je ve vztahu k přijatým plněním v rozsahu předmětu Díla, týkajícího se výstavby, oprav a rekonstrukce železniční infrastruktury (zatříděných dle klasifikace produkce CZ-CPA pod kódy č. 41-43) na území České republiky, u nichž je mezi plátcí v tuzemsku uplatňován režim přenesení daňové povinnosti dle § 92a zákona č.235/2004 Sb., o dani z přidané hodnoty, ve znění pozdějších předpisů (dále jen „zákon o DPH“), osobou povinnou k dani dle § 5 odst. 1 zákona o DPH, neboť přijatá plnění použije pro svou ekonomickou činnost, a je tedy osobou povinnou přiznat a zaplatit DPH dle § 92 odst. 1 zákona o DPH.
8. Strany se dohodly, že stane-li se Zhotovitel nespolehlivým plátcem ve smyslu § 106a zákona o DPH, nebo daňový doklad Zhotovitele bude obsahovat číslo bankovního účtu, na který má být plněno, aniž by bylo uvedeno ve veřejném registru spolehlivých účtů vedeném správcem daně, je Objednatel oprávněn uhradit DPH z peněžního plnění přímo místně a věcně příslušnému správci daně Zhotovitele.
9. V případě jakékoliv nejistoty ohledně výkladu ustanovení Smlouvy budou její ustanovení vykládána tak, aby v co nejširší míře zohledňovala účel veřejné zakázky, vyjádřený Zadávací dokumentací.
10. Neobsazeno.
11. Ukončením Smlouvy nejsou dotčena ustanovení Smlouvy ve znění dokumentů dle odst. 3 této Smlouvy o dílo a příloh dle odst. 15 této Smlouvy o dílo týkající se licencí, záruk, nároků z odpovědnosti za vady, nároky z odpovědnosti za škodu a nároky ze smluvních pokut, pokud vznikly před ukončením Smlouvy, ustanovení o ochraně informací, ani další ustanovení a nároky, z jejichž povahy vyplývá, že mají trvat i po ukončení účinnosti této Smlouvy.
12. Pokud by se kterékoliv ustanovení Smlouvy ukázalo být zdánlivým, neplatným nebo jinak nevymahatelným, nebo se jím stalo po uzavření této Smlouvy o dílo, pak tato skutečnost nepůsobí zdánlivostí, neplatností ani nevymahatelností ostatních ustanovení Smlouvy, nevyplyvá-li z donucujících ustanovení Právních předpisů jinak. Strany se zavazují bez zbytečného odkladu po výzvě kterékoliv Strany takové zdánlivé, neplatné či nevymahatelné ustanovení nahradit platným a vymahatelným ustanovením, které bude svým obsahem nejbližší účelu zdánlivého, neplatného či nevymahatelného ustanovení.

13. Objednatel si vyhrazuje možnost použít jednotné řízení bez uveřejnění pro zajištění činnosti zahrnující následnou směrovou a výškovou úpravu koleje po uvedení do provozu včetně geodetického zaměření (dále též následná úprava GPK). Nebude-li jednacím řízením bez uveřejnění ukončeno smluvním vztahem mezi Objednatel a Zhotovitelem o zajištění činnosti zahrnující následnou směrovou a výškovou úpravu koleje, a Objednatel si tuto činnost bude muset zajistit jiným zhotovitelem, zavazuje se Zhotovitel projeviti součinnost při následné úpravě GPK tak aby zůstala zachována záruka za jakost v Záruční době dle Pod-článku 11.1 Smluvních podmínek.
14. Změny závazků ze Smlouvy je možné měnit pouze písemnou dohodou Stran ve formě číslovaných dodatků této Smlouvy o dílo, podepsanou za každou Stranu osobou nebo osobami oprávněnými takový dodatek podepsat.
15. Neobsazeno.
16. Smlouva o dílo se vyhotovuje v sedmi (7) vyhotoveních, z nich pět (5) vyhotovení obdrží Objednatel a dvě (2) vyhotovení Zhotovitel.

17. Přílohy, které tvoří nedílnou součást této Smlouvy o dílo:

Příloha č. 1	Rekapitulace ceny dle Dopisu nabídky
Příloha č. 2	Oprávněné osoby
Příloha č. 3	Seznam poddodavatelů
Příloha č. 4	Harmonogram postupu prací
Příloha č. 5	Zmocnění Vedoucího zhotovitele
Příloha č. 6	Přehled rozdělení investic mezi Objednatele č. 1 a Objednatele č. 2

Na důkaz toho strany uzavírají tuto Smlouvu o dílo, která vstupuje v platnost dnem podpisu této Smlouvy o dílo oběma Stranami a účinnou se stává dnem uveřejnění v registru smluv.

V dne
27 -11- 2017

V Praze dne 20 -11- 2017
Swietelsky Rail CZ s.r.o.

Ing. Mojmír Nejezchleb
náměstek GŘ pro modernizaci dráhy

Mgr. Viliam Perknovský, jednatel

23 -11- 2017

Ing. Pavel Grisník, vedoucí OI MMP

Ing. Pavel Pechač, jednatel

SWIETELSKY stavební s.r.o.,
odštěpný závod Dopravní stavby ZÁPAD

Přemysl Holmik
vedoucí odštěpného závodu Dopravní stavby
ZÁPAD

Příloha č. 1
Rekapitulace ceny dle Dopisu nabídky

stavba:			Kontrolní součet [Kč]	Cena stavby [Kč]
Uzel Plzeň, 3. stavba – přesmyk domažlické trati			1 084 873 302,12	1 084 873 302,12
Číslo objektu	Název objektu	Budoucí majitel	Cena objektu [Kč]	Cena typu objektů [Kč]
Cena díla za zhotovení stavby				1 084 873 302,12
D.1.1 Staniční zabezpečovací zařízení				45 449 277,81
PS 35-21-02	Plzeň hl. n., obvod Jižní předměstí, úprava SZZ	SZDC		
PS 35-21-03	Plzeň hl. n., obvod Nová Hospoda, SZZ	SZDC		
D.1.2 Traťové zabezpečovací zařízení				19 420 747,75
PS 36-21-01	Plzeň hl. n. – Vejprnice, úprava TZZ	SZDC		
PS 36-21-02	Plzeň hl. n. – Plzeň Křimice, úprava TZZ	SZDC		
D.2.1 Kabelizace (místní, dálková) včetně přenosových systémů				30 296 647,04
PS 02-22-01	Uzel Plzeň, přenosový systém, 3. etapa	SZDC		
PS 35-22-11	Zast. Plzeň Jižní předměstí, úprava místní kabelizace	SZDC		
PS 36-22-01	ZS Plzeň – Vejprnice, DOK a TK	SZDC		
PS 36-22-02	Plzeň Jižní předměstí – vjezd, úpravy DOK	SZDC		
PS 36-22-03	Plzeň Jižní předměstí – vjezd Cheb, úpravy TK	SZDC		
PS 36-22-04	Plzeň Jižní předměstí – přesmyk, úpravy stávajících DK	SZDC		
PS 36-22-05	ZS Plzeň – Plzeň Křimice, úpravy DOK/ZOK ČDT	SZDC		
PS 36-22-11	Plzeň hl. n., obvod Nová Hospoda, místní kabelizace	SZDC		
D.2.2 Vnitřní sdělovací zařízení (vnitřní instalace, ITZ, EPS, EZS atd.)				3 381 091,06
PS 34-22-11	Ústřední stávedlo Plzeň, úprava telefonního zapojovače	SZDC		
PS 35-22-15	Zast. Plzeň Jižní předměstí, úprava kamerového systému	SZDC		
PS 36-22-13	RD Nová Hospoda, ASHS	SZDC		
PS 36-22-14	RD Nová Hospoda, EZS	SZDC		
PS 36-22-15	RD Nová Hospoda, sdělovací zařízení	SZDC		
PS 36-22-31	Zst. Vejprnice, telefonní zapojovač	SZDC		
D.2.3 Informační zařízení (rozhlas pro cestující, informační a kamerový systém)				2 010 534,16
PS 36-22-21	Zast. Plzeň Skvrňany, rozhlasové zařízení	SZDC		
PS 36-22-22	Zast. Plzeň Skvrňany, informační zařízení	SZDC		
D.2.4 Rádiové spojení (TRS, SOE, GSM-R)				1 029 220,31
PS 36-22-32	Zst. Vejprnice, úprava TRS, MRS	SZDC		
D.3.1 Dispečerská řídicí technika				2 268 235,20
PS 34-22-54	Elektrodispečink Plzeň, doplnění DRT, 3. etapa	SZDC		
PS 35-22-51	SpS Plzeň Jižní předměstí, doplnění DRT	SZDC		
PS 36-22-51	RD Nová Hospoda, DRT	SZDC		
D.3.2 Dálková diagnostika technologických systému ŽDC				2 992 208,80
PS 34-22-55	Uzel Plzeň, dálková diagnostika DDTS ŽDC	SZDC		
PS 34-22-56	ED SZDC Plzeň Sušická, doplnění serveru DDTS ŽDC, 3. etapa	SZDC		
E.1.1 Železniční svršek a spodek				305 043 934,16
SO 36-33-01	Trať Plzeň – Domažlice, železniční svršek	SZDC		
SO 36-33-11	Trať Plzeň – Domažlice, železniční spodek	SZDC		
SO 36-33-02	Trať Plzeň – Cheb, železniční svršek	SZDC		
SO 36-33-12	Trať Plzeň – Cheb, železniční spodek	SZDC		
SO 36-33-51	Trať Plzeň – Domažlice, výstroj a značení trati	SZDC		
SO 36-33-52	Trať Plzeň – Cheb, výstroj a značení trati	SZDC		
SO 37-33-01	Vlečkové koleje Škoda, železniční svršek	OSTATNÍ		
SO 37-33-11	Vlečkové koleje Škoda, železniční spodek	OSTATNÍ		
SO 37-33-02	Vlečkové koleje IT Bohemia, železniční svršek	OSTATNÍ		
SO 37-33-12	Vlečkové koleje IT Bohemia, železniční spodek	OSTATNÍ		
E.1.2 Nástupiště				3 677 755,07
SO 36-33-21	Zastávka Plzeň Skvrňany, nástupiště	SZDC		
E.1.3 Železniční přejezdy				419 747,54
SO 35-33-41	Obvod Jižní předměstí, úrovněové křížení v km 105,245	SZDC		
E.1.4 Mosty, propustky a zdi				305 773 132,00
SO 35-38-01	Silniční most v km 105,409 trati Plzeň – Domažlice	OSTATNÍ		
SO 36-38-01	Železniční most v km 106,164 trati Plzeň – Domažlice	SZDC		
SO 36-38-02	Železniční most v km 106,418 trati Plzeň – Domažlice	SZDC		
SO 36-38-03	Železniční most v km 106,673 trati Plzeň – Domažlice (podchod zast. Skvrňany)	SZDC		
SO 36-38-04	Železniční most v km 107,541 (ev. km 113,580) trati Plzeň – Domažlice, demolice	SZDC		
SO 37-38-01	Železniční most v km 1,003 vlečky Škoda Plzeň	OSTATNÍ		
SO 37-38-02	Most v km 106,366 trati Plzeň – Domažlice (Faltusův most)	OSTATNÍ		
SO 298-38-01	Silniční most v km 107,090 přes trať Plzeň – Domažlice	OSTATNÍ		
SO 36-38-31	Železniční propustek v km 107,821 (ev. km 113,874) trati Plzeň – Domažlice	SZDC		
SO 36-38-32	Železniční propustek v km 107,909 (ev. km 113,962) trati Plzeň – Domažlice	SZDC		
SO 35-38-42	Krakorec v km 351,374 trati Plzeň – Cheb (vlevo)	SZDC		
SO 35-38-43	Krakorec v km 105,790 trati Plzeň – Domažlice (vpravo)	SZDC		
SO 35-38-44	Krakorec v km 351,450 trati Plzeň – Cheb (vlevo)	SZDC		
SO 36-38-41	Krakorec v km 106,481 trati Plzeň – Domažlice (vlevo)	SZDC		
SO 35-38-51	Zárubní zeď v km 105,329 – 105,403 trati Plzeň – Domažlice (vpravo)	SZDC		
SO 35-38-52	Zárubní zeď v km 351,008 – 351,399 trati Plzeň – Cheb, sanace (vlevo)	OSTATNÍ		
SO 36-38-51	Opěrná zeď v km 351,294 – 351,590 trati Plzeň – Cheb (vpravo)	SZDC		
SO 36-38-52	Zárubní zeď v km 351,640 – 351,962 trati Plzeň – Cheb (vlevo)	SZDC		
SO 36-38-53	Zárubní zeď v km 352,007 – 352,072 trati Plzeň – Cheb (vpravo)	SZDC		
SO 36-38-55	Opěrná zeď v km 106,187 – 106,340 trati Plzeň – Domažlice, sanace (vpravo)	OSTATNÍ		
SO 36-38-56	Opěrná zeď v km 106,910 – 107,001 trati Plzeň – Domažlice (vlevo)	OSTATNÍ		
SO 37-38-51	Opěrná zeď v km 105,840 – 106,110 trati Plzeň – Domažlice (vpravo)	SZDC		
SO 37-38-52	Opěrná zeď v km 0,654 – 0,724 vlečky Škoda Plzeň (vpravo)	OSTATNÍ		
SO 36-38-61	Kolektor v km 351,906 trati Plzeň – Cheb	OSTATNÍ		
SO 36-38-62	Kolektor v km 106,917 trati Plzeň – Domažlice	OSTATNÍ		

stavba:			Kontrolní součet [Kč]	Cena stavby [Kč]
Uzel Plzeň, 3. stavba – přesmyk domažlické trati			1 084 873 302,12	1 084 873 302,12
Číslo objektu	Název objektu	Budoucí majitel	Cena objektu [Kč]	Cena typu objektů [Kč]
SO 36-38-63	Kolektor v km 106,543 trati Plzeň – Domažlice	OSTATNÍ		
SO 298-38-61	Kolektor – stavební úpravy	OSTATNÍ		
E.1.5 Ostatní inženýrské objekty				14 985 957,32
SO 35-36-06	Silniční most v km 104,961 trati Praha –Plzeň, přeložka kabelu VO SVSMP	OSTATNÍ		
SO 35-36-09	Přeložka kabelů DP v km 104,966 – 105,927	OSTATNÍ		
SO 36-36-06	Propustek v km 113,874, přeložky kabelů DP	OSTATNÍ		
SO 36-36-07	Plzeň Skvrňany, měrný objekt Škoda, Emingerova, přípojka NN PE a.s.	OSTATNÍ		
SO 298-36-01	Komunikace I/26 Domažlická, osvětlení SVSMP	OSTATNÍ		
SO 298-36-03	Komunikace I/26 Domažlická, přeložky kabelů DP	OSTATNÍ		
SO 298-36-04	Rekonstrukce ulice Na Pile, osvětlení SVSMP	OSTATNÍ		
SO 298-36-05	Rekonstrukce ulice Na Výspě, osvětlení SVSMP	OSTATNÍ		
SO 298-36-06	Rekonstrukce stávající Domažlické ul., osvětlení SVSMP	OSTATNÍ		
SO 298-36-07	Komunikace pro pěší a cyklistů podél I/26, osvětlení SVSMP	OSTATNÍ		
SO 298-36-08	Místní komunikace podél trati SŽDC Plzeň Domažlická vpravo, osvětlení SVSMP	OSTATNÍ		
SO 298-36-15	Komunikace I/26 Domažlická, kolektor 2, přeložky kabelů NN a VN PE a.s.	OSTATNÍ		
SO 298-36-17	Napojení bývalého areálu ŠKODA, osvětlení SVSMP	OSTATNÍ		
SO 298-36-18	Komunikace I/26 Domažlická, přípojky NN soukromých objektů	OSTATNÍ		
SO 36-39-13	Obvod Jižní předměstí – přesmyk – směr Cheb, úpravy kabelů ČEZnet a.s.	OSTATNÍ		
SO 36-39-24	Obvod Jižní předměstí – přesmyk – směr Domažlice, úpravy kabelů UPC	OSTATNÍ		
SO 36-39-25	Obvod Jižní předměstí – přesmyk – směr Domažlice, úpravy kabelů TA Systems	OSTATNÍ		
SO 36-39-26	Obvod Jižní předměstí – přesmyk – směr Domažlice, úpravy kabelů Plzeňská energetika	OSTATNÍ		
SO 298-39-03	Světelné signalizační zařízení Domažlická – U dráhy	OSTATNÍ		
E.1.6 Potrubní vedení				110 817 637,39
SO 35-37-02	Úpravy vodovodu v km 350,965 – Vodárna Plzeň	OSTATNÍ		
SO 35-37-03	Přeložky vodovodů v km 351,100	OSTATNÍ		
SO 36-37-01	Plzeň–Cheb, přeložka vodovodu DN 100 v ulici Domažlická – Vodárna Plzeň	OSTATNÍ		
SO 36-37-02	Plzeň–Domažlice, přeložka vodovodu km 106,400–Vodárna Plzeň	OSTATNÍ		
SO 36-37-03	Plzeň–Domažlice, zrušení stávajících přípojek km 106,100–106,240–Vodárna Plzeň	OSTATNÍ		
SO 37-37-02	Přeložka vodovodů na Fallusově mostu a hlavního přivaděče DN 500 – Plzeňská energetika	OSTATNÍ		
SO 298-37-01	Úprava vodovodů DN 500 km 0,410 – Plzeňská Energetika	OSTATNÍ		
SO 298-37-02	Úprava vodovodu DN 80 v ulici Na výspě, Na stráních a Na pile – Vodárna Plzeň	OSTATNÍ		
SO 298-37-03	Přeložka vodovodu DN 80 km 0,570 – Vodárna Plzeň	OSTATNÍ		
SO 298-37-04	Přeložka vodovodu DN 150 km 0,760–0,957 – Vodárna Plzeň	OSTATNÍ		
SO 35-37-21	Odvodnění komunikace Břeňkova km 105,400	OSTATNÍ		
SO 36-37-22	Plzeň Skvrňany – dešťová kanalizace	SŽDC		
SO 36-37-24	Plzeň–Domažlice, úprava kanalizace km 107,078–Vodárna Plzeň	OSTATNÍ		
SO 36-37-27	Posílení shyby v km 352,125 – Vodárna Plzeň	OSTATNÍ		
SO 298-37-21	Odvodnění komunikace Domažlická km 0,00–0,596	OSTATNÍ		
SO 298-37-22	Odvodnění komunikace Domažlická km 0,596–0,985	OSTATNÍ		
SO 298-37-23	Sedimentační nádrž km 0,140	OSTATNÍ		
SO 298-37-24	Kanalizace v ulici Domažlická, Na výspě, Na stráních a Na pile	OSTATNÍ		
SO 298-37-25	Úprava měrného objektu, km 0,170	OSTATNÍ		
SO 298-37-26	Přeložka stoky, Zátěšský sběrač v km 0,750 – 0,980	OSTATNÍ		
SO 298-37-27	Odvodnění kolektoru 2 – km 0,400	OSTATNÍ		
SO 298-37-28	Rušení stok vyvolané přeložkou žel. tratě – Vodárna Plzeň	OSTATNÍ		
SO 37-37-62	Přeložka horkovodu do areálu ŠKODA	OSTATNÍ		
SO 37-37-63	Přípojka teplovodu pro Sokol Skvrňany	OSTATNÍ		
SO 298-37-61	Přeložka horkovodu Domažlická ulice	OSTATNÍ		
E.1.8 Pozemní komunikace				80 465 077,35
SO 35-32-02	Úprava Břeňkovy ulice po výstavbě přemostění	OSTATNÍ		
SO 298-32-01	Komunikace I/26	OSTATNÍ		
SO 298-32-02	Komunikace pro pěší a cyklisty podél I/26	OSTATNÍ		
SO 298-32-03	Přístupová komunikace p.p.č 937 a 932/1	OSTATNÍ		
SO 298-32-11	Rekonstrukce ulice Na pile	OSTATNÍ		
SO 298-32-12	Rekonstrukce ulice Na výspě	OSTATNÍ		
SO 298-32-13	Rekonstrukce stávající Domažlické ulice	OSTATNÍ		
SO 298-32-14	Napojení bývalého areálu Škoda	OSTATNÍ		
SO 298-32-15	Místní komunikace k objektu Domažlická 1133/45	OSTATNÍ		
SO 298-32-21	Místní komunikace podél trati Plzeň – Domažlice vpravo	OSTATNÍ		
SO 298-32-22	Příjezdová komunikace ke kolektoru v km 0.030	OSTATNÍ		
SO 298-32-23	Příjezdová komunikace ke kolektoru v km 0.406	OSTATNÍ		
SO 298-32-62	Dopravní značení (ŘSD)	OSTATNÍ		
SO 298-32-63	Dopravní značení (Město Plzeň)	OSTATNÍ		
SO 298-32-71	Úprava stávajících komunikací	OSTATNÍ		
E.1.9 Kabelovody, kolektory				17 238 371,09
SO 35-33-61	Obvod Jižní Předměstí, kabelová trasa	SŽDC		
SO 36-33-61	Zastávka Plzeň–Skvrňany, kabelová trasa	SŽDC		
E.1.10 Protihlukové objekty				17 262 566,36
SO 36-34-40	PhS, Skvrňany	SŽDC		
SO 298-34-40	PhS, Domažlická	OSTATNÍ		
SO 298-34-41	PhS, okružní křižovatka (ul.Domažlická)	OSTATNÍ		
E.2.1 Pozemní objekty budov				17 863 237,67
SO 35-34-70	Oplocení, Již. Předměstí	OSTATNÍ		
SO 36-34-01	Stanoviště pro novostavbu pro ZZ, směr Vejprnice	SŽDC		
SO 36-34-70	Oplocení, Skvrňany	OSTATNÍ		
SO 298-34-70	Oplocení, Domažlická, Škoda	OSTATNÍ		
SO 298-34-71	Oplocení, Domažlická, p.č. 9017	OSTATNÍ		
SO 298-34-72	Oplocení, Domažlická, p.č. 544/1	OSTATNÍ		
SO 298-34-73	Oplocení, Domažlická, p.č. 542	OSTATNÍ		

stavba:			Kontrolní součet [Kč]	Cena stavby [Kč]
Uzel Plzeň, 3. stavba – přesmyk domažlické trati			1 084 873 302,12	1 084 873 302,12
Číslo objektu	Název objektu	Budoucí majitel	Cena objektu [Kč]	Cena typu objektů [Kč]
SO 298-34-74	Oplocení, Domažlická, p.č. 543	OSTATNÍ		
SO 298-34-75	Oplocení, Domažlická, p.č. 565/1	OSTATNÍ		
SO 298-34-76	Oplocení, Domažlická, p.č. 566/1	OSTATNÍ		
SO 298-34-77	Oplocení, Domažlická, p.č. 545/2	OSTATNÍ		
SO 298-34-78	Oplocení, Domažlická, IT Bohemia	OSTATNÍ		
SO 298-34-79	Oplocení, Domažlická, č.p. 936/1	OSTATNÍ		
SO 298-34-80	Oplocení, Domažlická, p.č. 945/20	OSTATNÍ		
E.2.2 Zastřešení nástupišť, přístřešky na nástupištích				5 416 443,28
SO 36-34-30	Zastřešení nástupišť, Skvrňany	SZDC		
SO 36-34-31	Zastřešení podchodu zastávka Plzeň-Skvřany	SZDC		
E.2.3 Individuální protihluková opatření				422 579,84
SO 298-34-50	IIPO, Domažlická	OSTATNÍ		
E.2.4 Orientační systém				409 290,77
SO 36-34-81	Zastávka Plzeň-Skvřany, orientační systém pro cestující	SZDC		
E.3.1 Trakční vedení				65 267 935,44
SO 35-35-01	ŽST, Plzeň hl. n., obvod Jižní předměstí, trakční vedení	SZDC		
SO 35-35-02	ŽST, Plzeň hl. n., obvod Jižní předměstí, úprava připojení SpS na trakční vedení	SZDC		
SO 36-35-01	Plzeň-Skvřany, trakční vedení	SZDC		
SO 36-35-02	Plzeň-Skvřany, připojení transf. na trakční vedení	SZDC		
SO 36-35-03	Plzeň-Křimice, úprava trakčního vedení	SZDC		
SO 36-35-30	Plzeň-Křimice, provizorní úpravy ZOK-ČDT	SZDC		
SO 298-35-01	Domažlická ulice, úprava trakčního vedení trolejbusu	OSTATNÍ		
E.3.4 Ohřev výměn				3 529 765,53
SO 35-36-02	Zast. Plzeň jižní předměstí, EOVS	SZDC		
SO 36-36-03	Plzeň, obvod Nová Hospoda, EOVS	SZDC		
E.3.6 Rozvody vn, nn, osvětlení a dálkové ovládání odpojovačů				5 885 496,34
SO 35-36-01	Zast. Plzeň jižní předměstí, úprava rozvodu nn a osvětlení	SZDC		
SO 36-36-01	Zast. Plzeň Skvrňany kabelový rozvod nn a osvětlení	SZDC		
SO 36-36-05	Podchod v km 106,673 trati Plzeň-Domažlice, zast. Skvrňany, osvětlení	SZDC		
SO 35-36-03	Zast. Plzeň jižní předměstí, DOUO	SZDC		
SO 36-36-02	Plzeň, obvod Nová Hospoda, DOUO	SZDC		
E.3.7 Ukolejnění kovových konstrukcí				4 243 575,66
SO 35-35-21	ŽST Plzeň hl. n., obvod Jižní předměstí, ukolejnění vodivých konstrukcí	SZDC		
SO 36-35-21	Plzeň hl. n. - Plzeň Křimice, ukolejnění vodivých konstrukcí	SZDC		
SO 36-35-22	Plzeň hl. n., obvod Nová Hospoda, ukolejnění vodivých konstrukcí	SZDC		
E.4 Ostatní stavební objekty				9 886 540,18
SO 36-31-41	Terénní úpravy a příprava území, lokalita přesmyk trati	OSTATNÍ		
Všeobecný objekt				9 416 297,00
SO 98-98-01	Všeobecný objekt	SZDC		
SO 98-98-02	Publita	SZDC		
Dělení majetku:				
SZDC	Budoucí majitel SZDC [Kč]		582 387 948,26	
OSTATNÍ	Budoucí majitel OSTATNÍ [Kč]		502 485 353,86	
Kontrolní součet [Kč]			1 084 873 302,12	
Celková cena díla (Kontrolní součet) [Kč]			1 084 873 302,12	

Příloha č. 2
Oprávněné osoby objednatele č. 1

- ve věcech smluvních a obchodních:

Jméno a příjmení	██████████
Adresa	Sokolovská 278/1955, 190 00 Praha 9
E-mail	██████████
Telefon	██████████

- ve věcech technických:

Jméno a příjmení	██████████
Adresa	Sokolovská 278/1955, 190 00 Praha 9
E-mail	██████████
Telefon	██████████

- ve věcech BOZP:

Jméno a příjmení	██████████
Adresa	Sokolovská 278/1955, 190 00 Praha 9, ██████████
E-mail	██████████
Telefon	████████████████████

- oprávněný zeměměřičský inženýr:

Jméno a příjmení	██████████
Adresa	████████████████████
E-mail	██████████
Telefon	██████████

Oprávněné osoby objednatele č. 2

- ve věcech smluvních a obchodních:

Jméno a příjmení	Ing. Pavel Grisník
Adresa	Škroupova 5, 306 32 Plzeň
E-mail	██████████
Telefon	██████████

- ve věcech technických:

Jméno a příjmení	██████████
Adresa	Škroupova 5, 306 32 Plzeň
E-mail	██████████
Telefon	██████████

Oprávněné osoby Zhotovitele

- ve věcech smluvních a obchodních:

Jméno a příjmení	Mgr. Viliam Perknovský
Adresa	Perucká 2483/9, 120 00 Praha 2 -Vinohrady
E-mail	████████████████████
Telefon	██████████

- ve věcech technických:

Jméno a příjmení	Ing. Pavel Pechač
Adresa	Perucká 2483/9, 120 00 Praha 2 -Vinohrady
E-mail	████████████████████
Telefon	██████████

- stavbyvedoucí:

Jméno a příjmení	████████████████████
Adresa	Perucká 2483/9, 120 00 Praha 2 -Vinohrady
E-mail	████████████████████
Telefon	██████████

- zástupce stavbyvedoucího:

Jméno a příjmení	████████████████████
Adresa	Perucká 2483/9, 120 00 Praha 2 -Vinohrady
E-mail	████████████████████
Telefon	██████████

- specialista (vedoucí prací) na železniční svršek a spodek:

Jméno a příjmení	████████████████████
Adresa	Perucká 2483/9, 120 00 Praha 2 -Vinohrady
E-mail	████████████████████
Telefon	██████████

- specialista (vedoucí prací) na pozemní a městské komunikace :

Jméno a příjmení	████████████████████
Adresa	Zemská 259, 337 01 Ejpovice
E-mail	████████████████████
Telefon	██████████

- specialista (vedoucí prací) na pozemní stavby :

Jméno a příjmení	Přemysl Holmik
Adresa	Zemská 259, 337 01 Ejpovice
E-mail	██████████
Telefon	██████████

- specialista (vedoucí prací) na mosty a inženýrské konstrukce:

Jméno a příjmení	██████████
Adresa	Perucká 2483/9, 120 00 Praha 2 -Vinohrady
E-mail	██████████
Telefon	██████████

- specialista (vedoucí prací) na sdělovací a zabezpečovací zařízení:

Jméno a příjmení	██████████
Adresa	██████████
E-mail	██████████
Telefon	██████████

- specialista (vedoucí prací) na trakční vedení a silnoproud:

Jméno a příjmení	██████████
Adresa	████████████████████
E-mail	██████████
Telefon	██████████

- osoba odpovědná za kontrolu kvality :

Jméno a příjmení	██████████
Adresa	Pražská tř. 495, 370 04 České Budějovice
E-mail	██████████
Telefon	██████████

- osoba odpovědná za bezpečnost a ochranu zdraví při práci:

Jméno a příjmení	██████████
Adresa	████████████████████
E-mail	██████████
Telefon	██████████

- osoba odpovědná za ochranu životního prostředí:

Jméno a příjmení	██████████
Adresa	██
E-mail	████████████████████
Telefon	██████████

- osoba odpovědná za odpadové hospodářství:

Jméno a příjmení	██████████
Adresa	██
E-mail	████████████████████
Telefon	██████████

- úředně oprávněný zeměměřický inženýr:

Jméno a příjmení	██████████
Adresa	██
E-mail	████████████████████
Telefon	██████████

- osoba odpovědná za projekt zabezpečovacího zařízení:

Jméno a příjmení	██████████
Adresa	██
E-mail	████████████████████
Telefon	██████████

- osoba odpovědná za projekt sdělovacího zařízení:

Jméno a příjmení	██████████
Adresa	██
E-mail	████████████████████
Telefon	██████████

Příloha č. 3
Seznam poddodavatelů

Identifikace poddodavatele (obchodní firma, sídlo a IČO)	Věcný rozsah poddodávky	Hodnota poddodávky v % ze Smluvní ceny díla
SWIETELSKY Baugesellschaft m.b.H.- organizační složka Pražská třída 58/495, 37004 České Budějovice, IČ: 62502298	Stroje	1,78
AŽD Praha s.r.o. Žirovnická 2/3146, 10617 Praha 10, IČ: 48029483	Zabezpečovací a sdělovací zařízení	9,4
Elektrizace železnic Praha a.s. nám. Hrdinů 1693/4a, 140 00 Praha 4, IČ: 47115921	Trakční vedení a silnoproud	8,3
FOXGeo s.r.o. Poděbradská 186/56, 198 00 Praha 9, IČ: 05090709	Geodetické práce	0,35
REMEX CZ a.s. Křišťanova 36, 383 01 Prachatice, IČ: 60201088	Odpadové hospodářství, recyklace	2,71
Arrano Group s.r.o. Střední novosadská 7/10, 77900 Olomouc, IČ: 26792303	Všeobecný objekt	0,02
SUDOP PRAHA a.s. Olšanská 2643/1a, 13080 Praha 3, IČ: 25793349	DSPS	0,29
METROPROJEKT Praha a.s. Náměstí I. P. Pavlova 1786/2, 120 00 Praha 2, IČ: 45271895	Všeobecný objekt	0,05
Výzkumný Ústav Železniční, a.s. Novodvorská 1698, 142 01 Praha 4-Braník, IČ: 27257258	Interoperabilita	0,13
CELKEM %		23,03

Příloha č. 4
Harmonogram postupu prací

Harmonogram postupu prací

"Uzel Plzeň, 3. stavba – přesmyk domažlické trati"

ID	PS / SO	Název úkolu	Zahájení	Dokončení	Doba trvání	Čtvrt. 3, 2017	Čtvrt. 4, 2017	Čtvrt. 1, 2018	Čtvrt. 2, 2018	Čtvrt. 3, 2018	Čtvrt. 4, 2018	Čtvrt. 1, 2019	Čtvrt. 2, 2019	Čtvrt. 3, 2019	Čtvrt. 4, 2019	Čtvrt. 1, 2020	Čtvrt. 2, 2020
						VII	VIII	IX	X	XI	XII	I	II	III	IV	V	VI
1		Uzel Plzeň, 3. stavba – přesmyk domažlické trati	1.11. 17	31.3. 20	882 dny		1.11.										
2		Zahájení stavby (předpoklad předání staveniště)	1.11. 17				1.11.										
3		Uvedení Díla do provozu za podmínek stavebního zákona a zákona o drahách nejpozději do 23 měsíců od Data zahájení prací.	1.11. 17	30.9. 19	699 dny		1.11.								30.9.		
4		Ukončení stavebních prací	30.9. 19	30.9. 19											30.9.	30.9.	
5		Předání kompletní dokumentace skutečného provedení stavby týkající se Díla v listinné formě ve 3 výtavech a v elekt.formě do 6 měs.ode dne, kdy byl vydáno Potvrzení o převzetí Díla, nejpozději do termínu ukončení smluvního vztahu.	1.10. 19	31.3. 20	183 dny										1.10.		31.3.
6		Předání dokumentace skutečného provedení geodetické části do 6 měsíců ode dne kdy bylo vydáno poslední Potvrzení o převzetí části Díla, nejpozději však do termínu dokončení celého Díla kdy bylo vydáno Potvrzení o převzetí.	1.10. 19	31.3. 20	183 dny										1.10.		31.3.
7		Dokončení celého Díla včetně příslušné dokumentace do 29 měsíců od Data zahájení prací.	1.11. 17	31.3. 20	882 dny		1.11.										31.3.
8		Ukončení stavby		31.3. 20												31.3.	31.3.
9		Předložení a schválení Kontrolního a zkušebního plánu (KZP)	1.11. 17	31.7. 19	638 dny		1.11.										31.7.
10		Zpracování a předložení technologických postupů (TP) prováděných prací															
11		Realizační dokumentace PS / SO, výrobní dokumentace PS / SO	1.11. 17	28.2. 19	485 dny		1.11.										28.2.
12																	
13		Koordinace s jinými stavbami	1.11. 17	30.9. 19	699 dny		1.11.										30.9.
14		„Přůjezd železničním uzlem Plzeň ve směru 3.TŽK“ (už realizována, ale zasahuje se do Díla)	1.11. 17	1.11. 17			1.11.										1.11.
15		„Modernizace úseku Rokycany – Plzeň“	1.11. 17	31.7. 18	273 dny		1.11.										31.7.
16		„Uzel Plzeň, 1. stavba – přestavba pražského zhlaví“	1.11. 17	1.11. 17			1.11.										1.11.
17		„Uzel Plzeň, 2. stavba – přestavba osobního nádraží, včetně mostů Mikulášská“	1.11. 17	30.4. 19	546 dny		1.11.										30.4.
18		„Uzel Plzeň, 3. stavba – přesmyk domažlické trati - Demolice“	1.11. 17	31.12. 17	61 dny		1.11.										31.12.
19		„Uzel Plzeň, 5. stavba – Lobzy – Koterov“	1.11. 17				1.11.										1.11.
20		„GSM-R III. koridor Beroun – Plzeň – Cheb“	1.11. 17	30.9. 19	699 dny		1.11.										30.9.
21		„GSM-R Plzeň – České Budějovice“	1.11. 17				1.11.										1.11.
22		„DOZ Rokycany (mimo) – Cheb (mimo)“	1.11. 17				1.11.										1.11.
23		„Řídicí systém diagnostiky vozidel“	1.11. 17	30.9. 19	699 dny		1.11.										30.9.
24		„Kontrolní analytické centrum řízení dopravy“	1.11. 17	30.9. 19	699 dny		1.11.										30.9.
25		„ETCS Plzeň (mimo) – Cheb“	1.11. 17				1.11.										1.11.
26		„Modernizace trati Plzeň – Domažlice – st. hranice SRN, 1. stavba, nová trať Plzeň (mimo) – Stod (včetně)“	1.11. 17				1.11.										1.11.
27		„Modernizace trati Plzeň – Domažlice – st. hranice SRN, 1. stavba, nová trať Plzeň (mimo) – Stod (včetně)“	1.11. 17				1.11.										1.11.
28		„Modernizace trati Plzeň – Domažlice - st. hranice SRN, 4. stavba, úsek Domažlice (mimo) - státní hranice SRN“	1.11. 17				1.11.										1.11.
29		„Modernizace trati Plzeň – Domažlice - st. hranice SRN, 3. stavba, úsek Stod (mimo) - Domažlice (včetně)“	1.11. 17				1.11.										1.11.
30		„Plzeň, kVVN, ŠNH-spoj, Domažlická, I. ETAPA“	1.11. 17	31.12. 17	61 dny		1.11.										31.12.
31		„Plzeň, kVVN, spoj, Domažlická-ELU III, II. ETAPA“	1.11. 17	31.12. 17	61 dny		1.11.										31.12.
32		„Plzeň, Domažlická parc.č. 945/3 – kNN“	1.11. 17	31.12. 17	61 dny		1.11.										31.12.
33		Přeložky ČEZ Distribuce (součást společného územního rozhodnutí pro Uzel Plzeň 3. stavba, nyní prováděné v režii ČEZ Distribuce, a.s.), konkrétně:	1.11. 17	30.9. 19	699 dny		1.11.										30.9.
34		SO 35-36-08 Plzeň Jižní předměstí, kabelovod v km 351,104; přeložky kabelů NN a VN ČEZ	1.11. 17	30.9. 19	699 dny		1.11.										30.9.
35		SO 36-36-04 Plzeň Skvrňany, Domažlická – Na Pile, přeložka NN ČEZ	1.11. 17	30.9. 19	699 dny		1.11.										30.9.
36		SO 36-36-08 Plzeň, obvod Nová Hospoda, přípojka NN ČEZ pro SSZ v km 107,775	1.11. 17	30.9. 19	699 dny		1.11.										30.9.
37		SO 37-36-01 Vlečka Škoda Plzeň, přeložky kabelů NN a VN ČEZ	1.11. 17	30.9. 19	699 dny		1.11.										30.9.
38		SO 298-36-02 Komunikace I/26 Domažlická, přeložka kabelu VN ČEZ mezi TS Plynostav - TS, Panelárna	1.11. 17	30.9. 19	699 dny		1.11.										30.9.
39		SO 298-36-10 Komunikace I/26 Domažlická, přeložka venkovního vedení 2x110kV	1.11. 17	30.9. 19	699 dny		1.11.										30.9.
40		SO 298-36-11 Komunikace I/26 Domažlická, přeložka kabelu VN ČEZ mezi TS JOKR	1.11. 17	30.9. 19	699 dny		1.11.										30.9.
41		SO 298-36-12 Komunikace I/26 Domažlická, přeložka kabelu VN ČEZ mezi TS JOKR – TS Plynostav	1.11. 17	30.9. 19	699 dny		1.11.										30.9.
42		SO 298-36-13 Komunikace I/26 Domažlická, měrný objekt ŠKODA, přeložka NN ČEZ	1.11. 17	30.9. 19	699 dny		1.11.										30.9.
43		SO 298-36-14 Komunikace I/26 Domažlická, přeložka NN ČEZ v km 0,6 - 1,0	1.11. 17	30.9. 19	699 dny		1.11.										30.9.
44		Přeložky CETIN (SO jsou součástí společného územního rozhodnutí pro Uzel Plzeň 3. stavba, nyní prováděné v režii CETIN, a.s.), konkrétně:	1.11. 17	30.9. 19	699 dny		1.11.										30.9.
45		SO 36-39-01 Obvod Jižní předměstí - ulice Emingerova, Na pile, Domažlická, úpravy metalických rozvodů MK Telefonica O2	1.11. 17	30.9. 19	699 dny		1.11.										30.9.
46		SO 36-39-02 Obvod Jižní předměstí - ulice Emingerova, Na pile, Domažlická, úpravy optických kabelů DOK Telefonica O2	1.11. 17	30.9. 19	699 dny		1.11.										30.9.
47		SO 36-39-11 Obvod Jižní předměstí - přesmyk - směr Cheb, úpravy metalických rozvodů MK a DK Telefonica O2	1.11. 17	30.9. 19	699 dny		1.11.										30.9.
48		SO 36-39-21 Obvod Jižní předměstí - přesmyk - směr Domažlice, úpravy metalických rozvodů MK a DK Telefonica O2	1.11. 17	30.9. 19	699 dny		1.11.										30.9.
49		SO 36-39-22 Obvod Jižní předměstí - přesmyk - směr Domažlice, úpravy optických kabelů DOK Telefonica O2	1.11. 17	30.9. 19	699 dny		1.11.										30.9.
50		SO 36-39-22 Obvod Jižní předměstí - přesmyk - směr Domažlice, úpravy optických kabelů DOK Telefonica O2	1.11. 17	30.9. 19	699 dny		1.11.										30.9.
51		SO 298-39-02 Přeložka I/26 – Domažlická – ulice Na Stráních, Na Pile, Na Výspách, úpravy optických kabelů DOK Telefonica O2	1.11. 17	30.9. 19	699 dny		1.11.										30.9.
52		Areál TJ Sokol Plzeň Skvrňany, investor stavby TJ Sokol Plzeň Skvrňany (SO jsou součástí společ.územ.rozhodnutí a stavebního povolení pro Uzel Plzeň 3.stavbu,nyní prováděné v režii TJ Sokol Plzeň Skvrňany), konkrétně se jedná o následující stavební objekty:	1.11. 17	30.9. 19	699 dny		1.11.										30.9.
53		SO 36-32-01 Přijezdová plocha pro údržbu horkovodu za Sokolovnou	11.8. 19	20.8. 19	10 dny											11.8.	20.8.
54		SO 36-34-02 Novostavba šaten pro Sokol, Skvrňany	1.11. 17	30.9. 19	699 dny		1.11.										30.9.
55		SO 36-34-03 Novostavba hřiště pro Sokol, Skvrňany	1.11. 17	30.9. 19	699 dny		1.11.										30.9.
56		SO 36-37-04 Novostavba pro Sokol - přípojky vody	1.3. 18	30.5. 18	91 dny											1.3.	30.5.
57		SO 36-37-25 Novostavby pro Sokol - přípojky kanalizace	1.8. 19	14.9. 19	45 dny											1.8.	14.9.
58		SO 36-37-26 Novostavby pro Sokol - odvodnění hřiště	1.8. 19	14.9. 19	45 dny											1.8.	14.9.
59																	
60		Uzavírky a omezení na pozemních komunikacích	31.3. 18	29.9. 18	183 dny												31.3.
61	SP1	Uzavírka ulice Břežňkova	31.3. 18	30.5. 18	61 dny												31.3.
62	SP2	Uzavírka ulice Břežňkova	31.5. 18	29.9. 18	122 dny												31.5.
																	29.9.

Harmonogram postupu prací

ID	PS / SO	Název úkolu	Zahájení	Dokončení	Doba trvání	Čtvrt. 3, 2017		Čtvrt. 4, 2017		Čtvrt. 1, 2018			Čtvrt. 2, 2018			Čtvrt. 3, 2018			Čtvrt. 4, 2018			Čtvrt. 1, 2019			Čtvrt. 2, 2019			Čtvrt. 3, 2019			Čtvrt. 4, 2019			Čtvrt. 1, 2020			Čtvrt. 2, 2020		
						VII	VIII	IX	X	XI	XII	I	II	III	IV	V	VI	VII	VIII	IX	X	XI	XII	I	II	III	IV	V	VI	VII	VIII	IX	X	XI	XII	I	II	III	IV
63	SP1	Provoz linky 12 vozidly s pomocným pohonem - Domažlická ulice	24.5.18	30.5.18	7 dny					24.5.	30.5.																												
64	SP1	trolejbus Škoda 7. brána - Zátüši, Linská (pomocný pohon)	24.5.18	30.5.18	7 dny					24.5.	30.5.																												
65	SP2	Provoz linky 12 vozidly s pomocným pohonem - Domažlická ulice	31.5.18	29.9.18	122 dny					31.5.	29.9.																												
66	SP2	trolejbus Škoda 7. brána - Zátüši, Linská (pomocný pohon)	31.5.18	29.9.18	122 dny					31.5.	29.9.																												
67	SP2	Provoz po Domažlické omezení (střídavé jen dva pruhy)	31.5.18	29.9.18	122 dny					31.5.	29.9.																												
68	SP1	ulice Břenkova/Hálkova	13.5.18	30.5.18	18 dny					13.5.	30.5.																												
69	SP2	ulice Břenkova/Hálkova	31.5.18	29.9.18	122 dny					31.5.	29.9.																												
70																																							
71	SP	Stavební postupy	1.11.17	30.9.19	699 dny																																		
72		Žst. Plzeň hl. n., obvod Jižní předměstí	1.11.17	22.5.19	568 dny																																		
73	0	Přípravné a stavební práce	1.11.17	28.2.18	120 dny																																		
74	1	Most Břenkova, 1. část	1.3.18	30.5.18	91 dny					1.3.	30.5.																												
75	2	Most Břenkova, 2. část	31.5.18	29.9.18	122 dny					31.5.	29.9.																												
76	3	Úpravy pro nový přesmyk	30.9.18	19.12.18	81 dny					30.9.	19.12.																												
77	ZP2	zimní přestávka 2	20.12.18	28.2.19	71 dny					20.12.	28.2.																												
78	4	Úpravy pro nový přesmyk	1.3.19	14.3.19	14 dny					1.3.	14.3.																												
79	5	Úpravy pro nový přesmyk	15.3.19	22.5.19	69 dny					15.3.	22.5.																												
80		Traž Plzeň - Cheb	1.11.17	14.9.19	683 dny																																		
81	0	Přípravné a stavební práce	1.11.17	28.2.18	120 dny																																		
82	1	Příprava na stavbu nového přesmyku	1.3.18	30.5.18	91 dny					1.3.	30.5.																												
83	2	Rekonstrukce koleje 2, 1. část	31.5.18	29.9.18	122 dny					31.5.	29.9.																												
84	3	Stavba nového přesmyku, 1. část	30.9.18	19.12.18	81 dny					30.9.	19.12.																												
85	ZP2	zimní přestávka 2	20.12.18	28.2.19	71 dny					20.12.	28.2.																												
86	4	Stavba nového přesmyku, 2. část	1.3.19	14.3.19	14 dny					1.3.	14.3.																												
87	5	Stavba nového přesmyku, 3. část	15.3.19	22.5.19	69 dny					15.3.	22.5.																												
88	6	Definitivní koleje 1	23.5.19	31.7.19	70 dny					23.5.	31.7.																												
89	7	Definitivní koleje 2	1.8.19	14.9.19	45 dny					1.8.	14.9.																												
90		Traž Plzeň - Domažlice	1.11.17	14.9.19	683 dny																																		
91	0	Přípravné práce	1.11.17	28.2.18	120 dny																																		
92	1	1. přeložka	1.3.18	30.5.18	91 dny					1.3.	30.5.																												
93	2	2. přeložka	31.5.18	29.9.18	122 dny					31.5.	29.9.																												
94	3	definitivní koleje, 1. část	30.9.18	19.12.18	81 dny					30.9.	19.12.																												
95	ZP2	zimní přestávka 2	20.12.18	28.2.19	71 dny					20.12.	28.2.																												
96	4	3. přeložka, odbožka Nová Hospoda 1. část	1.3.19	14.3.19	14 dny					1.3.	14.3.																												
97	5	Demontáž původní traťové koleje	15.3.19	22.5.19	69 dny					15.3.	22.5.																												
98	6	Definitivní koleje 1 Plzeň-Skvrňany - odb. Nová Hospoda	23.5.19	31.7.19	70 dny					23.5.	31.7.																												
99	7	Definitivní koleje Jižní Předměstí - Plzeň-Skvrňany	1.8.19	14.9.19	45 dny					1.8.	14.9.																												
100		Vlečky + areál ŠKODA INVESTMENT	1.11.17	14.9.19	683 dny																																		
101	0	Přípravné a stavební práce	1.11.17	21.11.17	21 dny																																		
102	ZP1	zimní přestávka 1	22.11.17	28.2.18	99 dny																																		
103	1	Úpravy v prostoru Faltusova mostu, demontáž IT Bohemia	1.3.18	30.5.18	91 dny					1.3.	30.5.																												
104	2	Úpravy v prostoru Faltusova mostu	31.5.18	29.9.18	122 dny					31.5.	29.9.																												
105	3	Napojení Jižní Předměstí	30.9.18	19.12.18	81 dny					30.9.	19.12.																												
106	ZP2	zimní přestávka 2	20.12.18	28.2.19	71 dny					20.12.	28.2.																												
107	4	Dočasná přeložka spojovací koleje	1.3.19	14.3.19	14 dny					1.3.	14.3.																												
108	5	Definitivní přeložka spojovací koleje, zahájení	15.3.19	22.5.19	69 dny					15.3.	22.5.																												
109	6	Definitivní přeložka spojovací koleje, dokončení, vlečka IT Bohemia	23.5.19	31.7.19	70 dny					23.5.	31.7.																												
110	7	Definitivní přeložka spojovací koleje, dokončení, vlečka IT Bohemia	1.8.19	14.9.19	45 dny					1.8.	14.9.																												

Harmonogram postupu prací

"Uzel Plzeň, 3. stavba - přesmyk domažlická

ID	PS / SO	Název úkolu	Zahájení	Dokončení	Doba trvání	Čtvrt. 3, 2017	Čtvrt. 4, 2017	Čtvrt. 1, 2018	Čtvrt. 2, 2018	Čtvrt. 3, 2018	Čtvrt. 4, 2018	Čtvrt. 1, 2019	Čtvrt. 2, 2019	Čtvrt. 3, 2019	Čtvrt. 4, 2019	Čtvrt. 1, 2020	Čtvrt. 2, 2020
						VII	VIII	IX	X	XI	XII	I	II	III	IV	V	VI
211	SP0	přístupy, kácení, plochy ZS, vytýčení IS	1.11.17	21.11.17	21 dny		1.11.										
212	ZP1	Vlečky + areál ŠKODA INVESTMENT zimní přestávka 1	22.11.17	28.2.18	99 dny		22.11.		28.2.								
213	ZP1	Domažlická ulice zimní přestávka 1	22.11.17	28.2.18	99 dny		22.11.		28.2.								
214	SP1	Zšt. Plzeň hl. n., obvod Jižní předměstí	1.3.18	30.5.18	91 dny												
215	SP1	Most Břeňkova, 1. část	1.3.18	30.5.18	91 dny												
216	SP1	Práce na zabezpečovacím zařízení (viz TZ + příslušné PS)	1.3.18	30.5.18	91 dny												
217	SP1	35-38-01 Silniční most v km 105,409 trati Plzeň - Domažlice (Břeňkova): trysková injektáž jižní opěry	1.3.18	10.3.18	10 dny												
218	SP1	35-38-01 Silniční most v km 105,409 trati Plzeň - Domažlice (Břeňkova): demolice NK	31.3.18	13.4.18	14 dny												
219	SP1	35-38-01 Silniční most v km 105,409 trati Plzeň - Domažlice (Břeňkova): sanace jižní opěry + nový úložný práh jižní opěry	14.4.18	30.5.18	47 dny												
220	SP1	36-39-24 Úpravy vodovodů v km 350,965 - Vodárna Plzeň: pod koleji 511	1.3.18	31.3.18	31 dny												
221	SP1	35-35-01 ZŠT. Plzeň hl.n., obvod Jižní předměstí, trakční vedení: kabelovod + neutrální pole Břeňkova	11.3.18	30.3.18	20 dny												
222	SP1	35-35-02 ZŠT. Plzeň hl.n., obvod Jižní předměstí, úprava připojení SpS na trakční vedení	11.3.18	30.3.18	20 dny												
223	SP1	35-36-02 Zast. Plzeň jižní předměstí, EO:V: demontáž dle postupů svršku a mostů	1.3.18	31.3.18	31 dny												
224	SP1	35-36-01 Zast. Plzeň jižní předměstí, úprava rozvodu nn a osvětlení: úpravy dle postupů svršku a mostů	1.3.18	31.3.18	31 dny												
225	SP1	35-36-03 Zast. Plzeň jižní předměstí, DOÚO: úpravy dle postupů svršku a mostů	1.3.18	31.3.18	31 dny												
226	SP1	35-35-21 ZŠT. Plzeň hl.n., obvod Jižní předměstí, ukolejnění vodivých konstrukcí: úpravy dle postupů svršku a mostů	1.3.18	31.3.18	31 dny												
227		Traf Plzeň - Cheb	1.3.18	30.5.18	91 dny												
228	SP1	Příprava na stavbu nového přesmyku	1.3.18	30.5.18	91 dny												
229	SP1	36-33-12 Traf Plzeň - Cheb, železniční spodek: kolej 511 km 350,774 - 351,580	1.3.18	30.5.18	91 dny												
230	SP1	36-33-02 Traf Plzeň - Cheb, železniční svršek: 1A kolej 511 km 350,774 - 351,580 do def. stavu	1.3.18	30.5.18	91 dny												
231	SP1	36-33-02 Traf Plzeň - Cheb, železniční svršek: 1B kolej 511/1 km 351,580 - 352,320 dočasná úprava	20.3.18	25.3.18	6 dny												
232	SP1	36-33-02 Traf Plzeň - Cheb, železniční svršek: 1C kolej 2 km 351,700 - 352,320 dočasná úprava	10.5.18	15.5.18	6 dny												
233	SP1	36-33-52 Traf Plzeň - Cheb, výstroj a značení trati: kolej 511 km 350,774 - 351,580	30.3.18	9.4.18	11 dny												
234	SP1	35-38-42 Krakovec v km 351,374 trati Plzeň - Cheb (vlevo)	1.3.18	28.3.18	28 dny												
235	SP1	35-38-44 Krakovec v km 351,450 trati Plzeň - Cheb (vlevo)	1.3.18	28.3.18	28 dny												
236	SP1	35-38-52 Zárubní zeď 351,008 - 351,399	1.3.18	4.4.18	35 dny												
237	SP1	36-39-26 Přeložky vodovodů v km 351,100: startovací jáma u koleje 511, protlak	1.3.18	31.3.18	31 dny												
238	SP1	35-35-01 Plzeň - Křimice, úprava trakčního vedení: úpravy TV dle postupů svršku a mostů	1.3.18	30.5.18	91 dny												
239	SP1	35-35-02 Plzeň - Křimice, provizorní úpravy ZOK - ČDT: úpravy dle postupů svršku a mostů	11.3.18	30.5.18	81 dny												
240	SP1	36-35-21 Plzeň - Křimice, ukolejnění vodivých konstrukcí: úpravy dle postupů svršku a mostů	1.3.18	30.5.18	91 dny												
241		Traf Plzeň - Domažlice	1.3.18	31.5.18	92 dny												
242	SP1	1. přeložka	1.3.18	30.5.18	91 dny												
243	SP1	36-33-11 Traf Plzeň - Domažlice, železniční spodek: 1. přeložka	1.3.18	30.5.18	91 dny												
244	SP1	36-33-01 Traf Plzeň - Domažlice, železniční svršek: 1. přeložka včetně provis. Mostu a přejezdu v km 112,500	1.3.18	30.5.18	91 dny												
245	SP1	36-33-51 Traf Plzeň - Domažlice, výstroj a značení trati: pro 1. přeložku	20.5.18	30.5.18	11 dny												
246	SP1	36-33-21 Zastávka Plzeň Skvrňany, nástupišť: původní - zkrácení	1.3.18	10.3.18	10 dny												
247	SP1	36-38-01 Železniční most v km 106,164 trati Plzeň - Domažlice (tunel): demolice východní části stávajícího mostu	22.3.18	2.5.18	42 dny												
248	SP1	36-38-01 Železniční most v km 106,164 trati Plzeň - Domažlice (tunel): pažení koleje vlečky	22.3.18	2.5.18	42 dny												
249	SP1	36-38-01 Železniční most v km 106,164 trati Plzeň - Domažlice (tunel): stavba mostního provisoria pro domažlickou trať	3.5.18	9.5.18	7 dny												
250	SP1	36-38-02 Železniční most v km 106,164 trati Plzeň - Domažlice (přesmyk): 1B nad koleji 1: vložení PIŽMO	30.3.18	8.4.18	10 dny												
251	SP1	36-38-02 Železniční most v km 106,164 trati Plzeň - Domažlice (přesmyk): 1C nad koleji 2: vložení PIŽMO, demolice NK	16.4.18	29.4.18	14 dny												
252	SP1	36-38-03 Železniční most v km 106,673 trati Plzeň - Domažlice (podchod zast. Skvrňany): zahájení	1.3.18	30.5.18	91 dny												
253	SP1	36-38-04 Železniční most v km 107,541 (ev. Km 113,580) trati Plzeň - Domažlice, demolice: stavba kanalizace, příprava na zásep pod koleji 982, zásep pod koleji 982	1.3.18	30.5.18	91 dny												
254	SP1	37-38-51 Opěrná zeď v km 105,840 - 106,110 trati Plzeň - Domažlice (vpravo), armování a betonáž části s pilotovým založením po 30. 4. 2018 (demolice původní zdi 37-38-52, přeložka koleje 101)	1.3.18	31.5.18	92 dny												
255	SP1	36-38-55 Opěrná zeď v km 106,187 - 106,340 trati Plzeň - Domažlice, sanace (vpravo)	1.3.18	9.5.18	70 dny												
256	SP1	36-38-63 Kolektor v km 106,543 trati Plzeň - Domažlice: dokončení	1.3.18	7.3.18	7 dny												
257	SP1	298-36-17 Obvod Jižní předměstí - přesmyk - směr Domažlice, úpravy kabelů Plzeňská energetika: provizorní přeložka	1.3.18	31.3.18	31 dny												
258	SP1	35-37-02 Úpravy vodovodů v km 350,965 - Vodárna Plzeň	1.3.18	31.3.18	31 dny												
259	SP1	35-37-03 Přeložky vodovodů v km 351,100	1.3.18	31.3.18	31 dny												
260	SP1	298-37-02 Úprava vodovodu DN 80 v ulici Na výspě, Na stránkách a Na pile - Vodárna Plzeň	1.3.18	31.3.18	31 dny												
261	SP1	298-37-04 Přeložka vodovodu DN 150 km 0,760-0,957 - Vodárna Plzeň	1.3.18	31.3.18	31 dny												
262	SP1	298-32-14 Stanoviště pro novostavbu pro ZZ, směr Vejpřnice	11.5.18	20.5.18	10 dny												
263		Vlečky + areál ŠKODA INVESTMENT	1.3.18	30.5.18	91 dny												
264	SP1	Úpravy v prostoru Faltusova mostu, demontáž IT Bohemia	1.3.18	30.5.18	91 dny												
265	SP1	37-33-01 Vlečkové koleje Škoda, železniční svršek: kolej podél zdi 37-35-51 37-38-52 do def. Stav. koleje 101 do nového stavu nad zdi 37-38-52 a v tunelu, prostor nových výhybek 14 - 17, náhrada původních výhybek 14, 18 kolejovými poli	1.3.18	21.3.18	21 dny												
266	SP1	37-33-11 Vlečkové koleje Škoda, železniční spodek	1.3.18	21.3.18	21 dny												
267	SP1	37-33-02 Vlečkové koleje IT Bohemia, železniční svršek: demontáž	1.3.18	10.3.18	10 dny												
268	SP1	37-38-02 Most v km 106,366 trati Plzeň - Domažlice (Faltusův most): demolice spirály, nutno zachovat arkomomoru	1.3.18	21.3.18	21 dny												
269	SP1	36-38-55.1 Přeložka osvětlení Škoda Investment: demolice stávajícího osvětlení	1.3.18	21.3.18	21 dny												
270	SP1	37-38-52 Opěrná zeď v km 0,654 - 0,724 vlečky Škoda Plzeň (vpravo)	10.3.18	28.4.18	50 dny												
271	SP1	36-38-55 Kolektor v km 351,906 trati Plzeň - Cheb (místo Faltuse): zahájení	1.3.18	30.5.18	91 dny												
272	SP1	36-37-03 Plzeň - Domažlice, zrušení stávajících přípojek km 106,100 - 106,240 - Vodárna Plzeň	1.3.18	21.3.18	21 dny												
273	SP1	36-37-04 Novostavba pro Sokol - přípojky vody	11.3.18	30.3.18	20 dny												
274	SP1	298-37-01 Úprava vodovodu DN 500 km 0,410 - Plzeňská Energetika	11.3.18	30.3.18	20 dny												
275		Domažlická ulice	22.11.17	30.5.18	190 dny												
276	SP1	Zahájení stavby nadjezdu	1.3.18	30.5.18	91 dny												

Harmonogram postupu prací

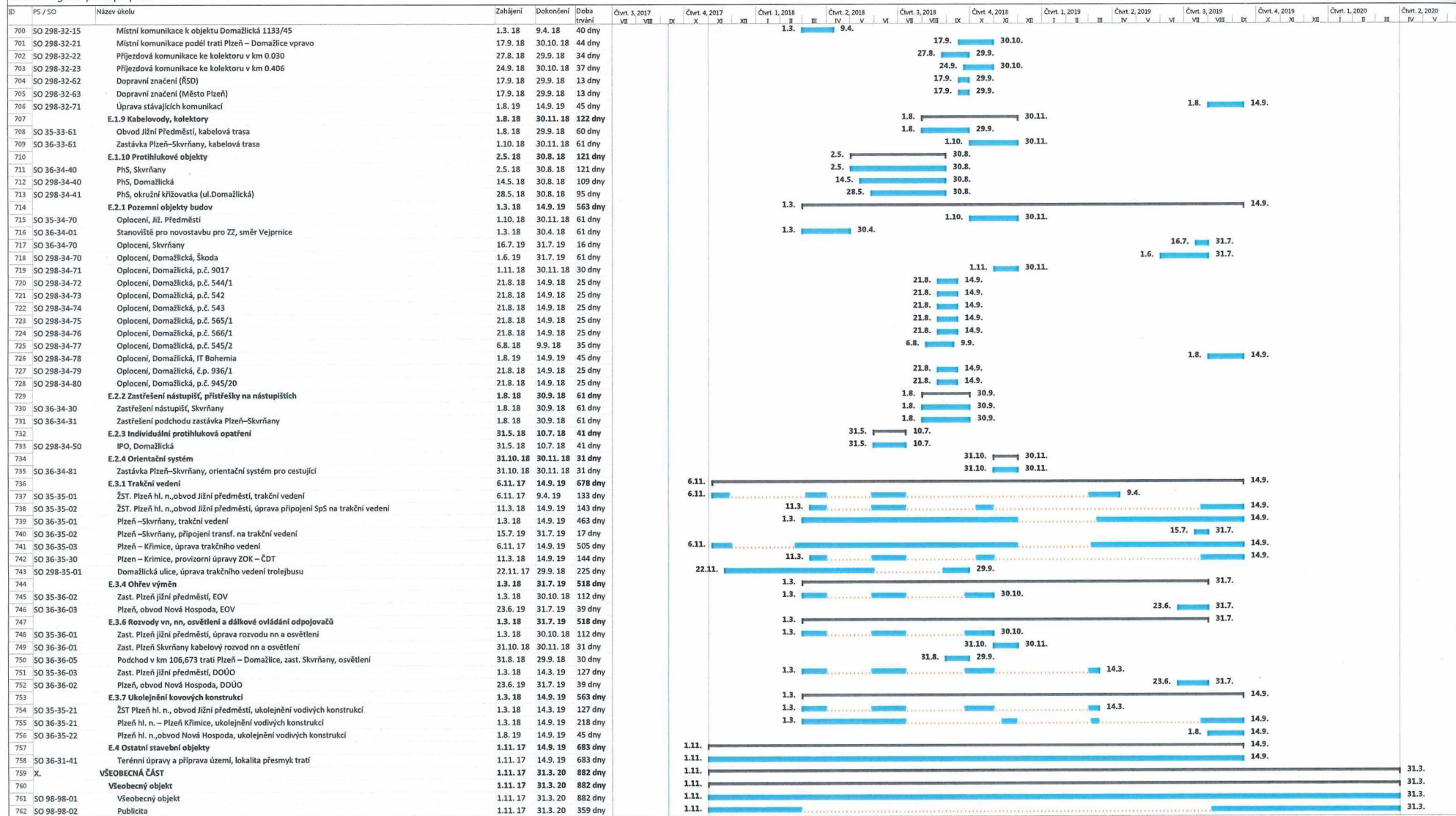
ID	PS / SO	Název úkolu	Zahájení	Dokončení	Doba trvání	Čtvrt. 3, 2017	Čtvrt. 4, 2017	Čtvrt. 1, 2018	Čtvrt. 2, 2018	Čtvrt. 3, 2018	Čtvrt. 4, 2018	Čtvrt. 1, 2019	Čtvrt. 2, 2019	Čtvrt. 3, 2019	Čtvrt. 4, 2019	Čtvrt. 1, 2020	Čtvrt. 2, 2020
						VII	VIII	IX	X	XI	XII	I	II	III	IV	V	VI
345	SP2	36-36-07 Plzeň Skvrňany, měrný objekt Škoda, Emingerova, přípojka NN PE a.s.	30.8. 18	29.9. 18	31 dny												
346	SP2	37-37-02 Přeložka vodovodů na Faltusově mostu a hlavního přivaděče DN 500 - Plzeňská energetika	18.9. 18	29.9. 18	12 dny												
347		Domažlická ulice	31.5. 18	29.9. 18	122 dny												
348	SP2	Dokončení stavby nadjezdu	31.5. 18	29.9. 18	122 dny												
349	SP2	298-38-01 Silniční most v km 107,090 přes trať Plzeň – Domažlice (Domažlická): stavba NK	31.5. 18	29.9. 18	91 dny												
350	SP2	36-36-07 Plzeň Skvrňany, měrný objekt Škoda, Emingerova, přípojka NN PE a.s.	30.8. 18	29.9. 18	31 dny												
351	SP2	37-37-02 Přeložka vodovodů na Faltusově mostu a hlavního přivaděče DN 500 - Plzeňská energetika	30.8. 18	29.9. 18	31 dny												
352	SP2	298-36-01 Komunikace I/26 Domažlická, osvětlení SVSMP	30.8. 18	29.9. 18	31 dny												
353	SP2	298-36-03 Komunikace I/26 Domažlická, přeložky kabelů DP	30.8. 18	29.9. 18	31 dny												
354	SP2	298-36-04 Rekonstrukce ulice Na Pile, osvětlení SVSMP	30.8. 18	29.9. 18	31 dny												
355	SP2	298-36-05 Rekonstrukce ulice Na Výspě, osvětlení SVSMP	30.8. 18	29.9. 18	31 dny												
356	SP2	298-36-06 Rekonstrukce stávající Domažlické ul., osvětlení SVSMP	30.8. 18	29.9. 18	31 dny												
357	SP2	298-36-07 Komunikace pro pěší a cyklisty podél I/26, osvětlení SVSMP	30.8. 18	29.9. 18	31 dny												
358	SP2	298-36-08 Místní komunikace podél trati SŽDC Plzeň Domažlická vpravo, osvětlení SVSMP	30.8. 18	29.9. 18	31 dny												
359	SP2	298-36-15 Komunikace I/26 Domažlická, kolektor 2, přeložky kabelů NN a VN PE a.s.	30.8. 18	29.9. 18	31 dny												
360	SP2	298-36-18 Komunikace I/26 Domažlická, přípojky NN soukromých objektů	30.8. 18	29.9. 18	31 dny												
361	SP2	298-37-23 Sedimentační nádrž km 0,140	31.5. 18	30.8. 18	92 dny												
362	SP2	298-37-26 Přeložka stoky, Zátiský sběrač v km 0,750 - 0,980: pod starou Domažlickou	31.5. 18	30.8. 18	92 dny												
363	SP2	298-32-01 Komunikace I/26	31.5. 18	29.9. 18	122 dny												
364	SP2	298-32-02 Komunikace pro pěší a cyklisty podél I/26	31.5. 18	29.9. 18	122 dny												
365	SP2	298-32-03 Přístupová komunikace p.p.č 937 a 932/1	30.8. 18	29.9. 18	31 dny												
366	SP2	298-32-11 Rekonstrukce ulice Na pile	30.8. 18	29.9. 18	31 dny												
367	SP2	298-32-22 Přijezdová komunikace ke kolektoru v km 0.030	30.8. 18	8.9. 18	10 dny												
368	SP2	298-32-62 Dopravní značení (ŘSD)	20.9. 18	29.9. 18	10 dny												
369	SP2	298-32-63 Dopravní značení (Město Plzeň)	20.9. 18	29.9. 18	10 dny												
370	SP2	298-34-40 Ph5, Domažlická	31.5. 18	30.8. 18	92 dny												
371	SP2	298-34-41 Ph5, okružní křižovatka (ul.Domažlická)	31.5. 18	30.8. 18	92 dny												
372	SP2	298-34-72 Oplocení, Domažlická, p.č. 544/1	21.8. 18	9.9. 18	20 dny												
373	SP2	298-34-73 Oplocení, Domažlická, p.č. 542	21.8. 18	9.9. 18	20 dny												
374	SP2	298-34-74 Oplocení, Domažlická, p.č. 543	21.8. 18	9.9. 18	20 dny												
375	SP2	298-34-75 Oplocení, Domažlická, p.č. 565/1	21.8. 18	9.9. 18	20 dny												
376	SP2	298-34-76 Oplocení, Domažlická, p.č. 566/1	21.8. 18	9.9. 18	20 dny												
377	SP2	298-34-77 Oplocení, Domažlická, p.č. 545/2	21.8. 18	9.9. 18	20 dny												
378	SP2	298-34-79 Oplocení, Domažlická, č.p. 936/1	21.8. 18	9.9. 18	20 dny												
379	SP2	298-34-80 Oplocení, Domažlická, p.č. 945/20	21.8. 18	9.9. 18	20 dny												
380	SP2	298-34-50 IPO, Domažlická	31.5. 18	10.7. 18	41 dny												
381	SP2	298-35-01 Domažlická ulice, úprava trakčního vedení trolejbusu: nové TV	30.8. 18	29.9. 18	31 dny												
382		Žst. Plzeň hl. n., obvod Jižní předměstí	30.9. 18	28.2. 19	152 dny												
383	SP3	Úpravy pro nový přesmyk	30.9. 18	19.12. 18	81 dny												
384	SP3	Práce na zabezpečovacím zařízení (viz TZ + příslušné PS)	14.10. 18	28.2. 19	138 dny												
385	SP3	35-33-41 Obvod Jižní předměstí, úrovňové křížení v km 105,245: staveništní přejezd: zřízení	29.11. 18	29.11. 18	1 den												
386	SP3	36-39-24 Úpravy vodovodů v km 350,965 - Vodárna Plzeň: pod kolejiemi 501, 502, napojení Hájkova, uvedení do provozu	30.9. 18	19.10. 18	20 dny												
387	SP3	35-35-01 Žst. Plzeň hl.n., obvod Jižní předměstí, trakční vedení: stavba základů v místech definitivního spodku	30.9. 18	30.10. 18	31 dny												
388	SP3	35-36-02 Zast. Plzeň Jižní předměstí, EOV: dokončení	30.9. 18	30.10. 18	31 dny												
389	SP3	35-36-03 Zast. Plzeň Jižní předměstí, DOÚO: úpravy dle postupů svršku a mostů	30.9. 18	30.10. 18	31 dny												
390	SP3	35-35-21 Žst. Plzeň hl.n., obvod Jižní předměstí, ukolejnění vodivých konstrukcí: úpravy dle postupů svršku a mostů	30.9. 18	30.10. 18	31 dny												
391	SP3	35-36-01 Zast. Plzeň Jižní předměstí, úprava rozvodu nn a osvětlení: úpravy dle postupů svršku a mostů	30.9. 18	30.10. 18	31 dny												
392	SP3	36-39-25 Obvod Jižní předměstí - přesmyk - směr Domažlice, úpravy kabelů TA Systems	30.9. 18	30.10. 18	31 dny												
393	SP3	36-39-13 Obvod Jižní předměstí - přesmyk - směr Cheb, úpravy kabelů ČEZnet a.s.	30.9. 18	30.10. 18	31 dny												
394		Trať Plzeň - Cheb	30.9. 18	19.12. 18	81 dny												
395	SP3	Stavba nového přesmyku, 1. část	30.9. 18	19.12. 18	81 dny												
396	SP3	Práce na zabezpečovacím zařízení (viz TZ + příslušné PS)	30.9. 18	19.12. 18	81 dny												
397	SP3	36-33-02 Trať Plzeň - Cheb, železniční svršek: 3A posun polohy koleje 1 pod 37-38-01	10.11. 18	19.11. 18	10 dny												
398	SP3	36-33-02 Trať Plzeň - Cheb, železniční svršek: 3B posun polohy koleje 2 pod 37-38-01	20.11. 18	29.11. 18	10 dny												
399	SP3	35-35-01 Plzeň - Křimice, úprava trakčního vedení: úpravy TV dle postupů svršku a mostů	10.11. 18	29.11. 18	20 dny												
400	SP3	35-35-02 Plzeň - Křimice, provizorní úpravy ZOK - ČDT: úpravy dle postupů svršku a mostů	10.11. 18	29.11. 18	20 dny												
401	SP3	36-35-21 Plzeň - Křimice, ukolejnění vodivých konstrukcí: úpravy dle postupů svršku a mostů	10.11. 18	29.11. 18	20 dny												
402		Trať Plzeň - Domažlice	30.9. 18	21.12. 18	83 dny												
403	SP3	definitivní koleje, 1. část	30.9. 18	19.12. 18	81 dny												
404	SP3	Práce na zabezpečovacím zařízení (viz TZ + příslušné PS)	30.9. 18	19.12. 18	81 dny												
405	SP3	36-33-11 Trať Plzeň - Domažlice, železniční spodek: def. Kolej 502/982 km 105,175 - 106,1, def. Kolej 501 km 105,5 - 105,7, def. Kolej 982 přesmyk - Nová Hospoda	30.11. 18	19.12. 18	20 dny												
406	SP3	36-33-01 Trať Plzeň - Domažlice, železniční svršek: def. Kolej 502/982 km 105,175 - 106,1, def. Kolej 501 km 105,5 - 105,7, def. Kolej 982 přesmyk - Nová Hospoda	30.11. 18	19.12. 18	20 dny												
407	SP3	36-33-51 Trať Plzeň - Domažlice, vjezd a značení trati: pro rozsah 36-33-01	20.12. 18	21.12. 18	2 dny												
408	SP3	36-33-21 Zastávka Plzeň Skvrňany, nástupišť: nová - dokončení	30.9. 18	30.10. 18	31 dny												
409	SP3	36-38-01 Železniční most v km 106,164 trati Plzeň - Domažlice (tunel): nová NK západní části	30.9. 18	14.12. 18	76 dny												
410	SP3	36-38-02 Železniční most v km 106,164 trati Plzeň - Domažlice (přesmyk): nad oběma kolejemi: postupně vybednění, zřízení NK, dokončovací práce (odbedňování postupně nad koleji 1 a 2)	30.9. 18	29.11. 18	61 dny												
411	SP3	35-38-43 Krakorec v km 105,790 trati Plzeň - Domažlice (vpravo)	30.9. 18	30.10. 18	31 dny												
412	SP3	36-38-41 Krakorec v km 106,481 trati Plzeň - Domažlice (vlevo)	30.9. 18	30.10. 18	31 dny												
413	SP3	36-38-62 Kolektor v km 106,917 trati Plzeň - Domažlice: pod starou Domažlickou a novou trati	30.9. 18	29.11. 18	61 dny												
414	SP3	36-33-61 Zastávka Plzeň-Skvřňany, kabelová trasa	31.10. 18	30.11. 18	31 dny												
415	SP3	35-34-70 Oplocení, Domažlická, p.č. 9017 (nástupišť Skvrňany)	31.10. 18	30.11. 18	31 dny												

Harmonogram postupu prací			Zahájení	Dokončení	Doba trvání	Čtvrt. 3, 2017	Čtvrt. 4, 2017	Čtvrt. 1, 2018	Čtvrt. 2, 2018	Čtvrt. 3, 2018	Čtvrt. 4, 2018	Čtvrt. 1, 2019	Čtvrt. 2, 2019	Čtvrt. 3, 2019	Čtvrt. 4, 2019	Čtvrt. 1, 2020	Čtvrt. 2, 2020
ID	PS / SO	Název úkolu				VII	VIII	IX	X	XI	XII	I	II	III	IV	V	VI
416	SP3	36-34-81 Zastávka Plzeň-Skvrňany, orientační systém pro cestující	31.10.18	30.11.18	31 dny												
417	SP3	36-35-01 Plzeň - Skvrňany, trakční vedení: stavba základů v místech definitivního spodku	31.10.18	30.11.18	31 dny												
418	SP3	36-36-01 Zast. Plzeň Skvrňany kabelový rozvod nn a osvětlení	31.10.18	30.11.18	31 dny												
419		Vlečky + areál ŠKODA INVESTMENT	30.9.18	19.12.18	81 dny												
420	SP3	Napojení Jižní Předměstí	30.9.18	19.12.18	81 dny												
421	SP3	37-33-01 Vlečkové koleje Škoda, železniční svršek: napojení Jižní Předměstí	31.10.18	30.11.18	31 dny												
422	SP3	37-33-11 Vlečkové koleje Škoda, železniční spodek: napojení Jižní Předměstí	31.10.18	30.11.18	31 dny												
423	SP3	37-38-01 Železniční most v km 1,003 vlečky Škoda Plzeň: 3A nad kolejí 1: vložení PIŽMO	14.11.18	19.11.18	6 dny												
424	SP3	37-38-01 Železniční most v km 1,003 vlečky Škoda Plzeň: 3B nad kolejí 2: vložení PIŽMO	24.11.18	29.11.18	6 dny												
425	SP3	37-38-02 Most v km 106,366 trati Plzeň - Domažlice (Faltusův most): odstrojení 1. část (sever, mimo koleje)	31.10.18	4.11.18	5 dny												
426	SP3	37-38-02 Most v km 106,366 trati Plzeň - Domažlice (Faltusův most): odstrojení 2. část (střed, nad domažlickou tratí a vlečkou)	5.11.18	14.11.18	10 dny												
427	SP3	37-38-02 Most v km 106,366 trati Plzeň - Domažlice (Faltusův most): odstrojení 3. část (jih, nad kolejí 1 a jižně od ní)	15.11.18	19.11.18	5 dny												
428	SP3	37-38-02 Most v km 106,366 trati Plzeň - Domažlice (Faltusův most): demontáž odstrojené konstrukce	24.11.18	29.11.18	6 dny												
429	SP3	36-38-55.1 Přeložka osvětlení Škoda Investment: montáž nového osvětlení	5.11.18	30.11.18	26 dny												
430		Domažlická ulice	30.9.18	19.12.18	81 dny												
431	SP3	Úpravy ve stávajících ulicích	30.9.18	19.12.18	81 dny												
432	SP3	298-38-61 Kolektor - stavební úpravy	30.9.18	29.11.18	61 dny												
433	SP3	298-37-03 Přeložka vodovodu DN 80 km 0,570 - Vodárna Plzeň	30.9.18	30.10.18	31 dny												
434	SP3	298-37-24 Kanalizace v ulici Domažlická, Na výspě, Na stránkách a Na pile: ulice Domažlická	30.9.18	19.10.18	20 dny												
435	SP3	298-32-12 Rekonstrukce ulice Na výspě	30.9.18	30.10.18	31 dny												
436	SP3	298-32-13 Rekonstrukce stávající Domažlické ulice	30.9.18	30.10.18	31 dny												
437	SP3	298-32-21 Místní komunikace podél trati Plzeň - Domažlice vpravo	30.9.18	30.10.18	31 dny												
438	SP3	298-32-23 Přijezdová komunikace ke kolektoru v km 0.406	30.9.18	30.10.18	31 dny												
439	ZP2	Žst. Plzeň hl. n., obvod Jižní předměstí - zimní přestávka 2	20.12.18	28.2.19	71 dny												
440	ZP2	Trať Plzeň - Cheb - zimní přestávka 2	20.12.18	28.2.19	71 dny												
441	ZP2	Trať Plzeň - Domažlice - zimní přestávka 2	20.12.18	28.2.19	71 dny												
442	ZP2	Vlečky + areál ŠKODA INVESTMENT - zimní přestávka 2	20.12.18	28.2.19	71 dny												
443	ZP2	Domažlická ulice - zimní přestávka 2	20.12.18	28.2.19	71 dny												
444		Žst. Plzeň hl. n., obvod Jižní předměstí	1.3.19	14.3.19	14 dny												
445	SP4	Úpravy pro nový přesmyk	1.3.19	14.3.19	14 dny												
446	SP4	35-33-41 Obvod Jižní předměstí, úrovněvé křížení v km 105,245: staveništní přejezd: likvidace	14.3.19	14.3.19	1 den												
447	SP4	35-35-01 ŽST. Plzeň hl.n.,obvod Jižní předměstí, trakční vedení: úpravy dle 36-33-02	1.3.19	14.3.19	14 dny												
448	SP4	35-36-03 Zast. Plzeň jižní předměstí, DOÚO: dokončení	1.3.19	14.3.19	14 dny												
449	SP4	35-35-21 ŽST. Plzeň hl.n.,obvod Jižní předměstí, ukolejnění vodivých konstrukcí: dokončení	1.3.19	14.3.19	14 dny												
450		Trať Plzeň - Cheb	1.3.19	14.3.19	14 dny												
451	SP4	Stavba nového přesmyku, 2. část	1.3.19	14.3.19	14 dny												
452	SP4	36-33-02 Trať Plzeň - Cheb, železniční svršek: kolej 512/2 definitivně vjezd z JP, km 351,580 - 352,320 dočasná úprava	4.3.19	14.3.19	11 dny												
453	SP4	36-33-52 Trať Plzeň - Cheb, výstroj a značení trati: dle 36-33-02	14.3.19	14.3.19	1 den												
454	SP4	36-38-51 Operácká zed' v km 351,294 - 351,590 trati Plzeň - Cheb (vpravo): demolice dočasně části z armovaných zemín	4.3.19	14.3.19	11 dny												
455	SP4	36-35-21 Plzeň - Křimice, ukolejnění vodivých konstrukcí: úpravy dle postupů svršku a mostů	4.3.19	14.3.19	11 dny												
456		Trať Plzeň - Domažlice	1.3.19	14.3.19	14 dny												
457	SP4	3. přeložka, odbočka Nová Hospoda 1. část	1.3.19	14.3.19	14 dny												
458	SP4	36-33-11 Trať Plzeň - Domažlice, železniční spodek: def. Kolej 502/982 km 105,175 - 106,1, def. Kolej 501 km 105,5 - 105,7, def. Kolej 982 přesmyk - Nová Hospoda	1.3.19	14.3.19	14 dny												
459	SP4	36-33-01 Trať Plzeň - Domažlice, železniční svršek: 3. přeložka 106,1 - 106,4, demontáž původní tratové koleje přesmyk - N. Hospoda, výhybka Nová Hospoda	1.3.19	14.3.19	14 dny												
460	SP4	36-33-51 Trať Plzeň - Domažlice, výstroj a značení trati: pro rozsah 36-33-01	11.3.19	14.3.19	4 dny												
461	SP4	36-38-01 Železniční most v km 106,164 trati Plzeň - Domažlice (tunel): demontáž provisoria	1.3.19	14.3.19	14 dny												
462		Vlečky + areál ŠKODA INVESTMENT	1.3.19	15.3.19	15 dny												
463	SP4	Dočasná přeložka spojovací koleje	1.3.19	14.3.19	14 dny												
464	SP4	37-38-02 Most v km 106,366 trati Plzeň - Domažlice (Faltusův most): demolice opěr a armokomory	1.3.19	15.3.19	15 dny												
465	SP4	37-33-01 Vlečkové koleje Škoda, železniční svršek: přeložka na most 36-38-01	1.3.19	14.3.19	14 dny												
466	SP4	37-33-11 Vlečkové koleje Škoda, železniční spodek: přeložka na most 36-38-01	1.3.19	14.3.19	14 dny												
467	SP4	Domažlická ulice	1.3.19	14.3.19	14 dny												
468	SP4	Stavba nových komunikací, 1. část	1.3.19	14.3.19	14 dny												
469	SP4	298-37-29 Odvodnění komunikace Emingerova: zahájení	1.3.19	14.3.19	14 dny												
470	SP4	298-32-14 Napojení bývalého areálu Škoda: od přejezdu k VII. bráně: zahájení	1.3.19	14.3.19	14 dny												
471		Žst. Plzeň hl. n., obvod Jižní předměstí	15.3.19	22.5.19	69 dny												
472	SP5	Úpravy pro nový přesmyk	15.3.19	22.5.19	69 dny												
473	SP5	35-35-01 ŽST. Plzeň hl.n.,obvod Jižní předměstí, trakční vedení: dokončení	15.3.19	9.4.19	26 dny												
474	SP5	Likvidace zařízení staveniště A	10.4.19	29.4.19	20 dny												
475		Trať Plzeň - Cheb	15.3.19	22.5.19	69 dny												
476	SP5	Stavba nového přesmyku, 3. část	15.3.19	22.5.19	69 dny												
477	SP5	36-33-12 Trať Plzeň - Cheb, železniční spodek: propojení kolejí 511 a 1 (JP)	1.5.19	22.5.19	22 dny												
478	SP5	36-33-52 Trať Plzeň - Cheb, výstroj a značení trati: dle 36-33-02	18.5.19	22.5.19	5 dny												
479		Trať Plzeň - Domažlice	15.3.19	22.5.19	69 dny												
480	SP5	Demontáž původní tratové koleje	15.3.19	22.5.19	69 dny												
481	SP5	36-33-01 Trať Plzeň - Domažlice, železniční svršek: demontáž původní tratové koleje přesmyk - N. Hospoda	15.3.19	9.4.19	26 dny												
482	SP5	36-33-51 Trať Plzeň - Domažlice, výstroj a značení trati: pro rozsah 36-33-01	9.4.19	9.4.19	1 den												
483	SP5	36-33-21 Zastávka Plzeň Skvrňany, nástupiště: demolice původního nástupiště	10.4.19	30.4.19	21 dny												

Harmonogram postupu prací

ID	PS / SO	Název úkolu	Zahájení	Dokončení	Doba trvání	Čtvrt. 3, 2017	Čtvrt. 4, 2017	Čtvrt. 1, 2018	Čtvrt. 2, 2018	Čtvrt. 3, 2018	Čtvrt. 4, 2018	Čtvrt. 1, 2019	Čtvrt. 2, 2019	Čtvrt. 3, 2019	Čtvrt. 4, 2019	Čtvrt. 1, 2020	Čtvrt. 2, 2020						
						VII	VIII	IX	X	XI	XII	I	II	III	IV	V	VI	VII	VIII	IX	X	XI	XII
484	SP5	36-38-01 Železniční most v km 106,164 trati Plzeň - Domažlice (tunel): dokončení prostoru bývalého provisoria	15.3.19	15.5.19	62 dny							15.3.		15.5.									
485	SP5	36-38-03 Železniční most v km 106,673 trati Plzeň - Domažlice (podchod zast. Skvrňany): demolice původního podchodu	10.4.19	30.4.19	21 dny							10.4.		30.4.									
486	SP5	36-38-04 Železniční most v km 107,541 (ev. km 113,580) trati Plzeň - Domažlice, demolice: dokončení pod kolejí 981	15.3.19	12.5.19	59 dny							15.3.		12.5.									
487	SP5	36-38-56 Opěrná zeď v km 106,910 - 107,001 trati Plzeň - Domažlice (vlevo): zahájení	22.4.19	22.5.19	31 dny							22.4.		22.5.									
488	SP5	36-38-62 Kolektor v km 106,917 trati Plzeň - Domažlice: pod novou Emingerovou a starou trati	15.3.19	14.4.19	31 dny							15.3.		14.4.									
489	SP5	36-35-01 Plzeň - Skvrňany, trakční vedení: stavba základů v místech definitivního spodku	15.3.19	22.5.19	69 dny							15.3.		22.5.									
490	SP5	36-39-26 Obvod Jižní předměstí - přesmyk - směr Domažlice, úpravy kabelů Plzeňská energetika: přeložka do kolektoru, přeložka v areálu ŠI	15.3.19	30.4.19	47 dny							15.3.		30.4.									
491		Vlečky + areál ŠKODA INVESTMENT	15.3.19	22.5.19	69 dny							15.3.		22.5.									
492	SP5	Definitivní přeložka spojovací koleje, zahájení	15.3.19	22.5.19	69 dny							15.3.		22.5.									
493	SP5	37-38-01 Železniční most v km 1,003 vlečky Škoda Plzeň: 5A nad oběma kolejemi demolice NK	15.3.19	30.3.19	16 dny							15.3.		30.3.									
494	SP5	37-38-01 Železniční most v km 1,003 vlečky Škoda Plzeň: 5B nad kolejí 2: demolice opěry a stojky, stavba opěry	30.3.19	30.4.19	32 dny							30.3.		30.4.									
495	SP5	37-38-01 Železniční most v km 1,003 vlečky Škoda Plzeň: 5C nad kolejí 1: demolice opěry, stavba opěry a stojky	1.5.19	22.5.19	22 dny							1.5.		22.5.									
496		Domažlická ulice	15.3.19	22.5.19	69 dny							15.3.		22.5.									
497	SP5	Stavba nových komunikací, 2. část	15.3.19	22.5.19	69 dny							15.3.		22.5.									
498	SP5	36-38-63 Napojení bývalého areálu ŠKODA, osvětlení SVSMP: dokončení	1.5.19	22.5.19	22 dny							1.5.		22.5.									
499	SP5	298-37-29 Odvodnění komunikace Emingerova: dokončení	10.4.19	22.5.19	43 dny							10.4.		22.5.									
500	SP5	298-32-14 Napojení bývalého areálu Škoda: od přejezdu k VII. bráně: dokončení	10.4.19	22.5.19	43 dny							10.4.		22.5.									
501		Traf Plzeň - Cheb	23.5.19	31.7.19	70 dny							23.5.		31.7.									
502	SP6	Definitivní kolej 1	23.5.19	31.7.19	70 dny							23.5.		31.7.									
503	SP6	36-33-12 Traf Plzeň - Cheb, železniční spodek: definitivní kolej 1	16.7.19	25.7.19	10 dny							16.7.		25.7.									
504	SP6	36-33-02 Traf Plzeň - Cheb, železniční svršek: definitivní kolej 1	21.7.19	25.7.19	5 dny							21.7.		25.7.									
505	SP6	36-33-52 Traf Plzeň - Cheb, výstroj a značení trati: dle 36-33-02	21.7.19	25.7.19	5 dny							21.7.		25.7.									
506	SP6	36-38-52 Zárubní zeď v km 351,640 - 351,962 trati Plzeň - Cheb (vlevo)	6.6.19	15.7.19	40 dny							6.6.		15.7.									
507	SP6	36-37-27 Posílení šyby v km 352,125 - Vodárna Plzeň	23.5.19	31.7.19	70 dny							23.5.		31.7.									
508	SP6	35-35-01 Plzeň - Křimice, úprava trakčního vedení: úpravy TV dle postupů svršku a mostů	26.7.19	31.7.19	6 dny							26.7.		31.7.									
509	SP6	35-35-02 Plzeň - Křimice, provizorní úpravy ZOK - ČDT: úpravy dle postupů svršku a mostů	26.7.19	31.7.19	6 dny							26.7.		31.7.									
510	SP6	36-35-21 Plzeň - Křimice, ukolejnění vodivých konstrukcí: úpravy dle postupů svršku a mostů	26.7.19	31.7.19	6 dny							26.7.		31.7.									
511		Traf Plzeň - Domažlice	23.5.19	31.7.19	70 dny							23.5.		31.7.									
512	SP6	Definitivní kolej 1 Plzeň-Skrvňany - odb. Nová Hospoda	23.5.19	31.7.19	70 dny							23.5.		31.7.									
513	SP6	36-33-11 Traf Plzeň - Domažlice, železniční spodek: definitivní kolej 501/981 zastávka P-Skrvňany - Nová Hospoda	23.5.19	10.7.19	49 dny							23.5.		10.7.									
514	SP6	36-33-01 Traf Plzeň - Domažlice, železniční svršek: definitivní kolej 501/981 zastávka P-Skrvňany - Nová Hospoda	23.6.19	31.7.19	39 dny							23.6.		31.7.									
515	SP6	36-33-51 Traf Plzeň - Domažlice, výstroj a značení trati: pro rozsah 36-33-01	26.7.19	31.7.19	6 dny							26.7.		31.7.									
516	SP6	36-38-56 Opěrná zeď v km 106,910 - 107,001 trati Plzeň - Domažlice (vlevo): dokončení	23.5.19	22.6.19	31 dny							23.5.		22.6.									
517	SP6	36-37-22 Plzeň Skvrňany - dešťová kanalizace	23.5.19	22.6.19	31 dny							23.5.		22.6.									
518	SP6	36-34-70 Oplocení Skvrňany	16.7.19	31.7.19	16 dny							16.7.		31.7.									
519	SP6	36-35-01 Plzeň - Skvrňany, trakční vedení: stavba základů v místech definitivního spodku	26.7.19	31.7.19	6 dny							26.7.		31.7.									
520	SP6	36-35-02 Plzeň - Skvrňany, připojení transf. na trakční vedení	26.7.19	31.7.19	6 dny							26.7.		31.7.									
521	SP6	36-36-02 Plzeň, obvod Nová Hospoda, DOÚO	23.6.19	31.7.19	39 dny							23.6.		31.7.									
522	SP6	36-36-03 Plzeň, obvod Nová Hospoda, EOY	23.6.19	31.7.19	39 dny							23.6.		31.7.									
523	SP6	Likvidace zařízení staveniště C, D	26.7.19	31.7.19	6 dny							26.7.		31.7.									
524		Vlečky + areál ŠKODA INVESTMENT	23.5.19	31.7.19	70 dny							23.5.		31.7.									
525	SP6	Definitivní přeložka spojovací koleje, dokončení, vlečka IT Bohemia	23.5.19	31.7.19	70 dny							23.5.		31.7.									
526	SP6	37-33-01 Vlečkové koleje Škoda, železniční svršek: definitivní kolej 101	26.7.19	31.7.19	6 dny							26.7.		31.7.									
527	SP6	37-33-11 Vlečkové koleje Škoda, železniční spodek: definitivní kolej 101	26.7.19	31.7.19	6 dny							26.7.		31.7.									
528	SP6	37-33-02 Vlečkové koleje IT Bohemia, železniční svršek: stavba nové vlečky	23.6.19	31.7.19	39 dny							23.6.		31.7.									
529	SP6	37-33-12 Vlečkové koleje IT Bohemia, železniční spodek: stavba nové vlečky	23.5.19	30.6.19	39 dny							23.5.		30.6.									
530	SP6	37-38-01 Železniční most v km 1,003 vlečky Škoda Plzeň: 6A nad kolejí 2: vybednění	23.5.19	5.6.19	14 dny							23.5.		5.6.									
531	SP6	37-38-01 Železniční most v km 1,003 vlečky Škoda Plzeň: 6B nad kolejí 1: vybednění. Nad oběma kolejemi: stavba NK a dokončovací práce. Nad kolejí 1 odbednění, nad kolejí 2 odbednění	6.6.19	31.7.19	56 dny							6.6.		31.7.									
532		Traf Plzeň - Cheb	1.8.19	14.9.19	45 dny							1.8.		14.9.									
533	SP7	Definitivní kolej 2	1.8.19	14.9.19	45 dny							1.8.		14.9.									
534	SP7	Práce na zabezpečovacím zařízení (viz TZ + příslušné PS)	1.8.19	14.9.19	45 dny							1.8.		14.9.									
535	SP7	36-33-12 Traf Plzeň - Cheb, železniční spodek: definitivní kolej 2	25.8.19	14.9.19	21 dny							25.8.		14.9.									
536	SP7	36-33-02 Traf Plzeň - Cheb, železniční svršek: definitivní kolej 2	4.9.19	14.9.19	11 dny							4.9.		14.9.									
537	SP7	36-33-52 Traf Plzeň - Cheb, výstroj a značení trati: dle 36-33-02	10.9.19	14.9.19	5 dny							10.9.		14.9.									
538	SP7	36-38-53 Zárubní zeď v km 352,007 - 352,072 trati Plzeň - Cheb (vpravo)	1.8.19	9.9.19	40 dny							1.8.		9.9.									
539	SP7	35-35-01 Plzeň - Křimice, úprava trakčního vedení: úpravy TV dle postupů svršku a mostů	31.8.19	14.9.19	15 dny							31.8.		14.9.									
540	SP7	35-35-02 Plzeň - Křimice, provizorní úpravy ZOK - ČDT: úpravy dle postupů svršku a mostů	1.8.19	14.9.19	45 dny							1.8.		14.9.									
541	SP7	36-35-21 Plzeň - Křimice, ukolejnění vodivých konstrukcí: úpravy dle postupů svršku a mostů	31.8.19	14.9.19	15 dny							31.8.		14.9.									
542	SP7	Likvidace zařízení staveniště B	10.9.19	14.9.19	5 dny							10.9.		14.9.									
543		Traf Plzeň - Domažlice	1.8.19	14.9.19	45 dny							1.8.		14.9.									
544	SP7	Definitivní koleje Jižní Předměstí - Plzeň-Skrvňany	1.8.19	14.9.19	45 dny							1.8.		14.9.									
545	SP7	Práce na zabezpečovacím zařízení (viz TZ + příslušné PS)	1.8.19	14.9.19	45 dny							1.8.		14.9.									
546	SP7	36-33-11 Traf Plzeň - Domažlice, železniční spodek: 7A definitivní kolej 501/981 přesmyk - zastávka P-Skrvňany	1.8.19	10.8.19	10 dny							1.8.		10.8.									
547	SP7	36-33-11 Traf Plzeň - Domažlice, železniční spodek: 7B definitivní kolej 502/982 přesmyk - zastávka P-Skrvňany	16.8.19	26.8.19	11 dny							16.8.		26.8.									
548	SP7	36-33-01 Traf Plzeň - Domažlice, železniční svršek: 7A definitivní kolej 501/981 přesmyk - zastávka P-Skrvňany	6.8.19	15.8.19	10 dny							6.8.		15.8.									

Harmonogram postupu prací



Příloha č. 5
Zmocnění Vedoucího zhotovitele

PLNÁ MOC

Společnost **SWIETELSKY stavební s.r.o.**, odštěpný závod Dopravní stavby ZÁPAD, se sídlem Zemská 259, 337 01 Ejpovice, IČ: 480 35 599, DIČ: CZ48035599, zapsaná v obchodním rejstříku vedeném Krajským soudem v Českých Budějovicích, oddíl C, vložka 8032, zastoupená: Přemyslem Holmikem, vedoucím odštěpného závodu Dopravní stavby ZÁPAD

jakožto zmocnitel

zmocňuje tímto:

Společnost **Swietelsky Rail CZ s.r.o.**, se sídlem Pražská tř. 495/58, České Budějovice 3, 370 04 České Budějovice, IČ: 283 32 202, DIČ: 28332202, zapsaná v obchodním rejstříku vedeném Krajským soudem v Českých Budějovicích, oddíl C, vložce 17888, zastoupená: Mgr. Viliamem Perknovským, jednatelem a Ing. Pavlem Pechačem, jednatelem

jakožto zmocněnce

a správce společnosti „**SWIETELSKY UZEL PLZEŇ**“ vzniklé podle ustanovení §2716 a násl. občanského zákoníku č. 89/2012 Sb., v platném znění na základě společenské smlouvy uzavřené mezi zmocněncem a zmocnitelem (dále též jen „Společnost“) a Vedoucího zhotovitele ve smyslu smlouvy o dílo se Zadavatelem

ke všem hmotněprávním jednáním a procesněprávním úkonům, kterými bude zastupovat a zavazovat každého ze společníků Společnosti, jakožto i všechny společníky Společnosti společně v souvislosti s účastí Společnosti jakožto uchazeče v otevřeném zadávacím řízení na zhotovení stavby „**Uzel Plzeň, 3. stavba – přesmyk domažlické trati**“ jejíž zadavatel je SŽDC, s.o. (dále též jen „Zadavatel“), včetně podpisu a předložení společné nabídky, podpisu návrhu smlouvy na plnění této veřejné zakázky, podávání námitek proti úkonům zadavatele, návrhu na přezkoumání rozhodnutí Zadavatele a dalších opravných prostředků, a dále:

1. ke všem jednáním a úkonům, kterými bude v souladu se smlouvou o Společnosti zavazovat zmocnitele **SWIETELSKY stavební s.r.o.** jakožto člena Společnosti v souvislosti s realizací stavby „**Uzel Plzeň, 3. stavba – přesmyk domažlické trati**“;
2. po uzavření smlouvy o dílo mezi Zadavatelem a společníky Společnosti k zastupování každého ze společníků Společnosti, jakož i všechny společníky Společnosti společně ve věcech smlouvy o dílo;
3. k přijímání pokynů a plateb od Zadavatele za každého ze společníků Společnosti, jakož i všechny společníky Společnosti společně;
4. k účtování plateb Zadavateli, k vystavování daňových dokladů – faktur, na daňovém dokladu bude uveden (identifikován) zmocněnec jako osoba uskutečňující ekonomickou činnost jako poskytovatel služby v souladu se zákonem č. 235/2004 Sb. o dani z přidané hodnoty, ve znění pozdějších předpisů,
5. k veškerým jednáním, provádění úkonů a jejich podpisu, které jsou potřebné k naplnění účelu vzniku Společnosti, k účasti Společnosti v předmětném shora uvedeném zadávacím řízení;
6. k zabezpečení komunikace mezi Zadavatelem a společníky Společnosti, která bude probíhat prostřednictvím zmocněnce, tj. veškerá právní jednání mezi zadavatelem/objednatelem a společníky Společnosti budou považována za doručená, resp. odeslaná, okamžikem doručení, resp. odeslání zmocněnci

Smlouvu o dílo se Zadavatelem na plnění předmětné veřejné zakázky a její dodatky po oznámení Zadavatele o výběru společné nabídky společníků Společnosti jako nejvhodnější budou na straně zhotovitele podepisovat zmocnitel i zmocněnec.

Plná moc se poskytuje po celou dobu trvání účasti Společnosti v zadávacím řízení, resp. při plnění smlouvy o dílo mezi Zadavatelem a společníky Společnosti, anebo do nabytí účinnosti změny vedoucího společníka Společnosti (Vedoucího zhotovitele) vůči Zadavateli.

Za zmocnitele v Ejpovicích dne: 04 -07- 2017

SWIETELSKY stavební s.r.o.

Přemysl Holmik
vedoucí odštěpného závodu
Dopravní stavby ZÁPAD

Zmocnění v celém rozsahu za Swietelsky Rail CZ s.r.o. přijímám:

V Praze dne: 07 -07- 2017

Swietelsky Rail CZ s.r.o.

Mgr. Viliam Perknovský
jednatel

Ing. Pavel Pechač
jednatel

Příloha č. 6
Přehled rozdělení investic mezi Objednatele č. 1 a Objednatele č. 2

číslo SO	název SO	Stavebník (Objednatel)
35-38-01	Silniční most v km 105,409 trati Plzeň – Domažlice	SŽDC, s.o.
36-38-56	Opěrná zeď v km 106,910 - 107,001 trati Plzeň - Domažlice (vlevo)	SŽDC, s.o.
35-37-02	Úpravy vodovodů v km 350,965 - Vodárna Plzeň	SŽDC, s.o.
35-37-21	Odvodnění komunikace Břeňkova km 105,400	SŽDC, s.o.
35-36-06	Silniční most v km 104,961 trati Praha - Plzeň, přeložka kabelu VO SVSMP	město Plzeň
35-32-02	Úprava Břeňkovy ulice po výstavbě přemostění	město Plzeň
298-37-02	Úprava vodovodu DN 80 v ulici Na Výspě, Na Stráních a Na Pile - Vodárna Plzeň	SŽDC, s.o.
298-37-03	Přeložka vodovodu DN 80 km 0,570 - Vodárna Plzeň	SŽDC, s.o.
298-37-04	Přeložka vodovodu DN 150 km 0,760-0,957 - Vodárna Plzeň	SŽDC, s.o.
298-37-26	Přeložka stoky, Zátíšský sběrač v km 0,750 - 0,980	město Plzeň / SŽDC s.o.
298-37-24	Kanalizace v ulici Domažlická, Na Výspě, Na Stráních a Na Pile	SŽDC, s.o.
298-37-28	Rušení stok vyvolané přeložkou žel. tratě - Vodárna Plzeň	SŽDC, s.o.
298-32-02	Komunikace pro pěší a cyklisty podél I/26	město Plzeň
298-32-03	Přístupová komunikace p.p.č 937 a 932/1	město Plzeň
298-32-11	Rekonstrukce ulice Na Pile	město Plzeň
298-32-12	Rekonstrukce ulice Na Výspě	město Plzeň
298-32-13	Rekonstrukce stávající Domažlické ulice	město Plzeň
298-32-15	Místní komunikace k objektu Domažlická 1133/45	město Plzeň
298-32-21	Místní komunikace podél trati Plzeň - Domažlice vpravo	město Plzeň
298-36-01	Komunikace I/26 Domažlická, osvětlení SVSMP	město Plzeň
298-36-04	Rekonstrukce ulice Na Pile, osvětlení SVSMP	město Plzeň
298-36-05	Rekonstrukce ulice Na Výspě, osvětlení SVSMP	město Plzeň
298-36-06	Rekonstrukce stávající Domažlické ul., osvětlení SVSMP	město Plzeň
298-36-07	Komunikace pro pěší a cyklistů podél I/26, osvětlení SVSMP	město Plzeň
298-36-08	Místní komunikace podél trati SŽDC Plzeň Domažlická vpravo, osvětlení SVSMP	město Plzeň
298-36-03	Komunikace I/26 Domažlická, přeložky kabelů DP	SŽDC, s.o.
298-32-22	Příjezdová komunikace ke kolektoru v km 0.030	SŽDC, s.o.
298-32-23	Příjezdová komunikace ke kolektoru v km 0.406	SŽDC, s.o.
298-35-01	Domažlická ulice, úprava trakčního vedení trolejbusu	město Plzeň
35-36-09	Přeložka kabelů DP v km 104,966 - 105,927	SŽDC, s.o.
36-36-06	Propustek v km 113,874, přeložky kabelů DP	SŽDC, s.o.
36-37-01	Plzeň-Cheb, přeložka vodovodu DN 100 v ulici Domažlická - Vodárna Plzeň	SŽDC, s.o.
36-37-02	Plzeň-Domažlice, přeložka vodovodu km 106,400-Vodárna Plzeň	SŽDC, s.o.
36-37-03	Plzeň-Domažlice, zrušení stávajících přípojek km 106,100-106,240-Vodárna Plzeň	SŽDC, s.o.
298-36-17	Napojení bývalého areálu ŠKODA, osvětlení SVSMP	město Plzeň
298-32-14	Napojení bývalého areálu Škoda	město Plzeň / SŽDC s.o.
36-37-24	Plzeň-Domažlice, úprava kanalizace km 107,078 - Vodárna Plzeň	SŽDC, s.o.
36-37-27	Posílení shybky v km 352,125 - Vodárna Plzeň	město Plzeň
298-32-71	Úprava stávajících komunikací	SŽDC, s.o.
298-39-03	Světelné signalizační zařízení Domažlická – U Dráhy	město Plzeň / SŽDC s.o.