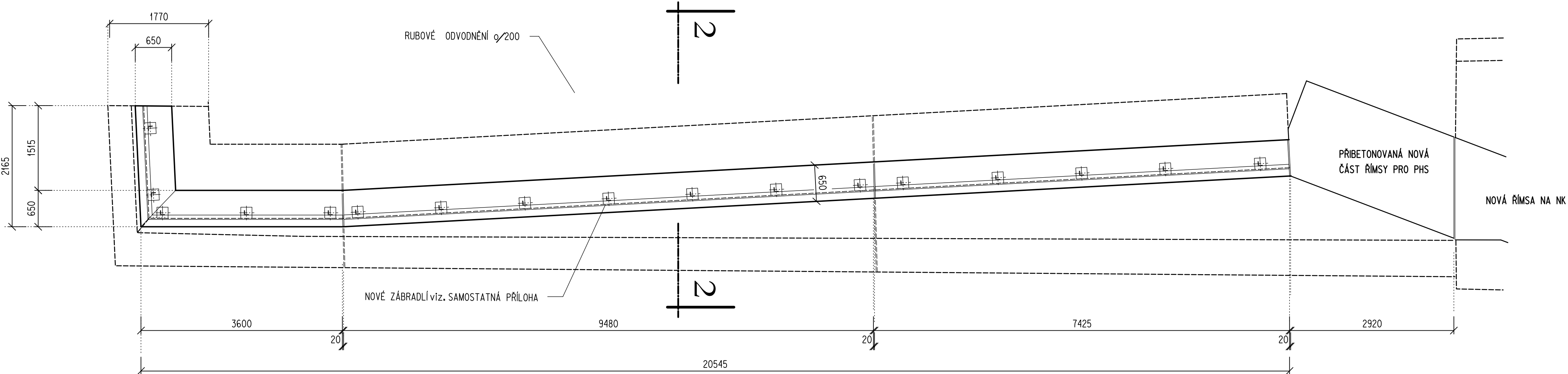


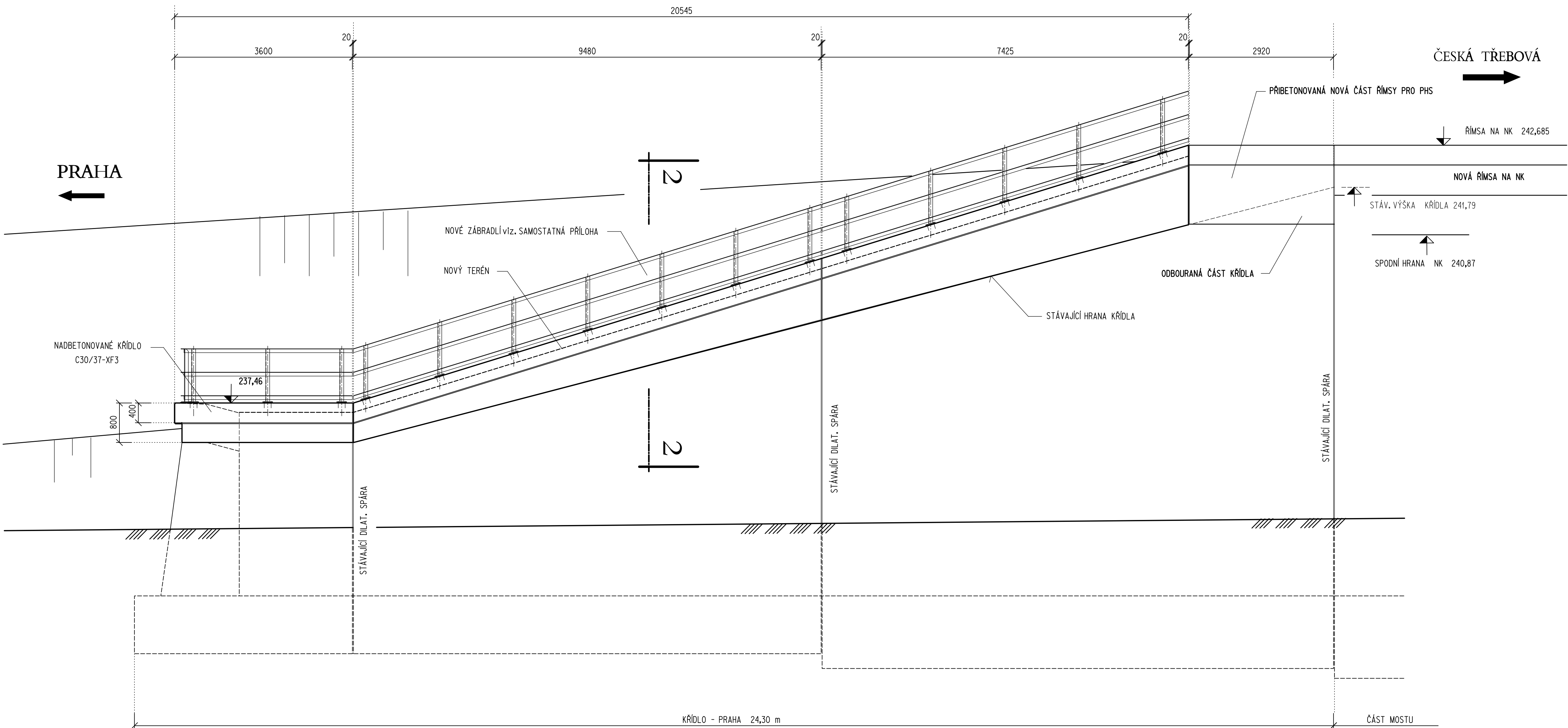
SO 2401 Most v ev. km 395,100
PŮDORYS A POHLED NA KŘÍDLO - PRAHA

1 : 50

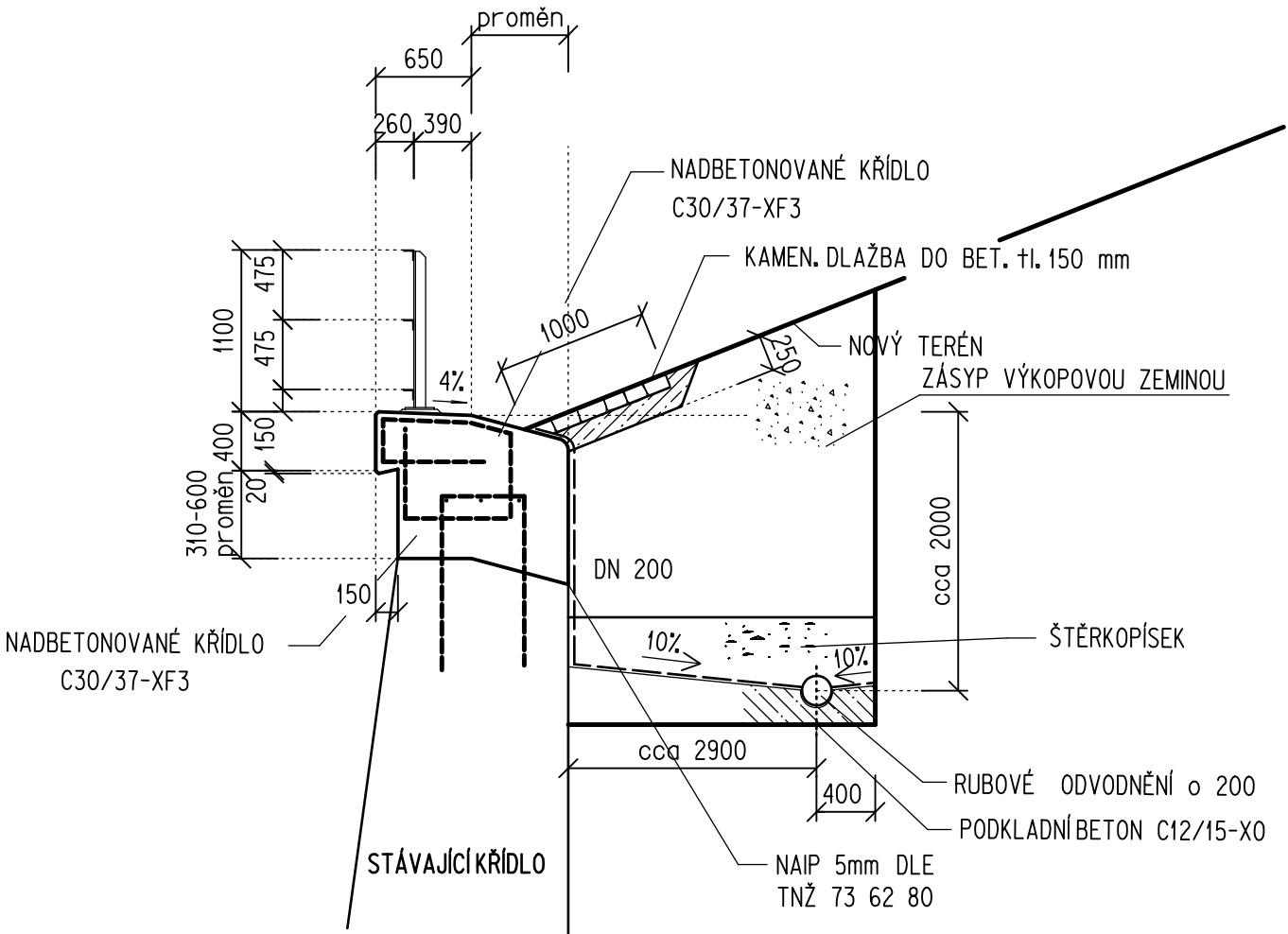
Půdorys



Pohled



Řez křídlem 2-2



AKTUALIZACE 02/2013	
VÝŠKOVÝ SYSTÉM Bpv	SOUŘADNICOVÝ SYSTÉM S-JTSK
Číslo změny:	Obsah změny:
Datum změny:	
Investor:	
Správa železniční dopravní cesty, s.o. Dlažďová 1003/7, 110 00 Praha 1	
Stavební správa západ se sídlem v Praze Sokolovská 278/1955, 190 00 Praha 9	
Generální projektant:	
SUDOP PRAHA a.s. Olšanská 1a, 130 80 Praha 3 tel.: +420 267 094 111 fax: +420 224 230 316 e-mail: praha@sudop.cz	
Hlavní inženýr projektu:	
ING. MICHAL MEČL	
Garant profese:	
ING. KAREL ŠTĚRBA	
Zpracovatel části: E.1.4 MOSTY, PROPUSTKY A ZDI	
tel.: +420 585 570 444 fax: +420 585 570 412 CD (950) 5261, 5388 e-mail: moravia@moravia.cz http://www.moravia.cz	
MCO MORAVIA CONSULT Olomouc a.s.	
Legionářská 8, 772 00 Olomouc	
Vedoucí střediska:	
ING. PAVEL ŠEDIVÝ	
Odpovědný projektant: SO JO. PS.	
Výpracoval:	
ING. PAVEL ŠEDIVÝ	
Kontroloval:	
ING. LADISLAV DOBŘAZIL	
Název akce:	
MODERNIZACE TRAŤOVÉHO ÚSEKU PRAHA BĚCHOVICE - ÚVALY	
Číslo smlouvy:	
12 013 201	
Projektový stupeň:	
PROJEKT	
Část:	
MOSTY, PROPUSTKY A ZDI	
Datum:	
06/2012	
Číslo části:	
E.1.4.19	
SO 2401 BĚCHOVICE BLATOV - PRAHA BĚCHOVICE, MOST KM 395,100	
Měřítko:	
1:50	
Počet formátů:	
10x A4	
Název přílohy:	
PŮDORYS A POHLED NA KŘÍDLO - PRAHA	
Číslo přílohy:	
2.8	