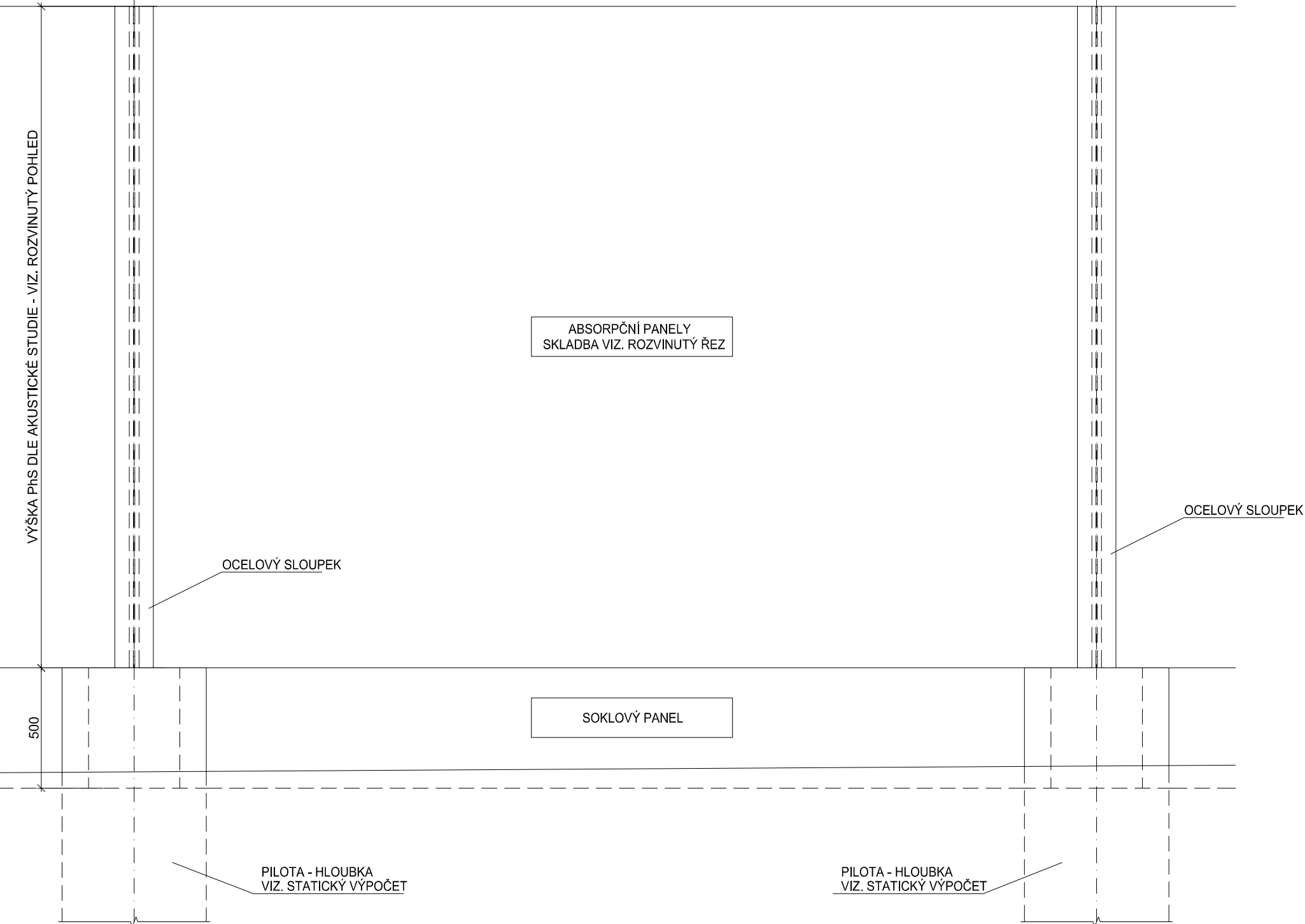


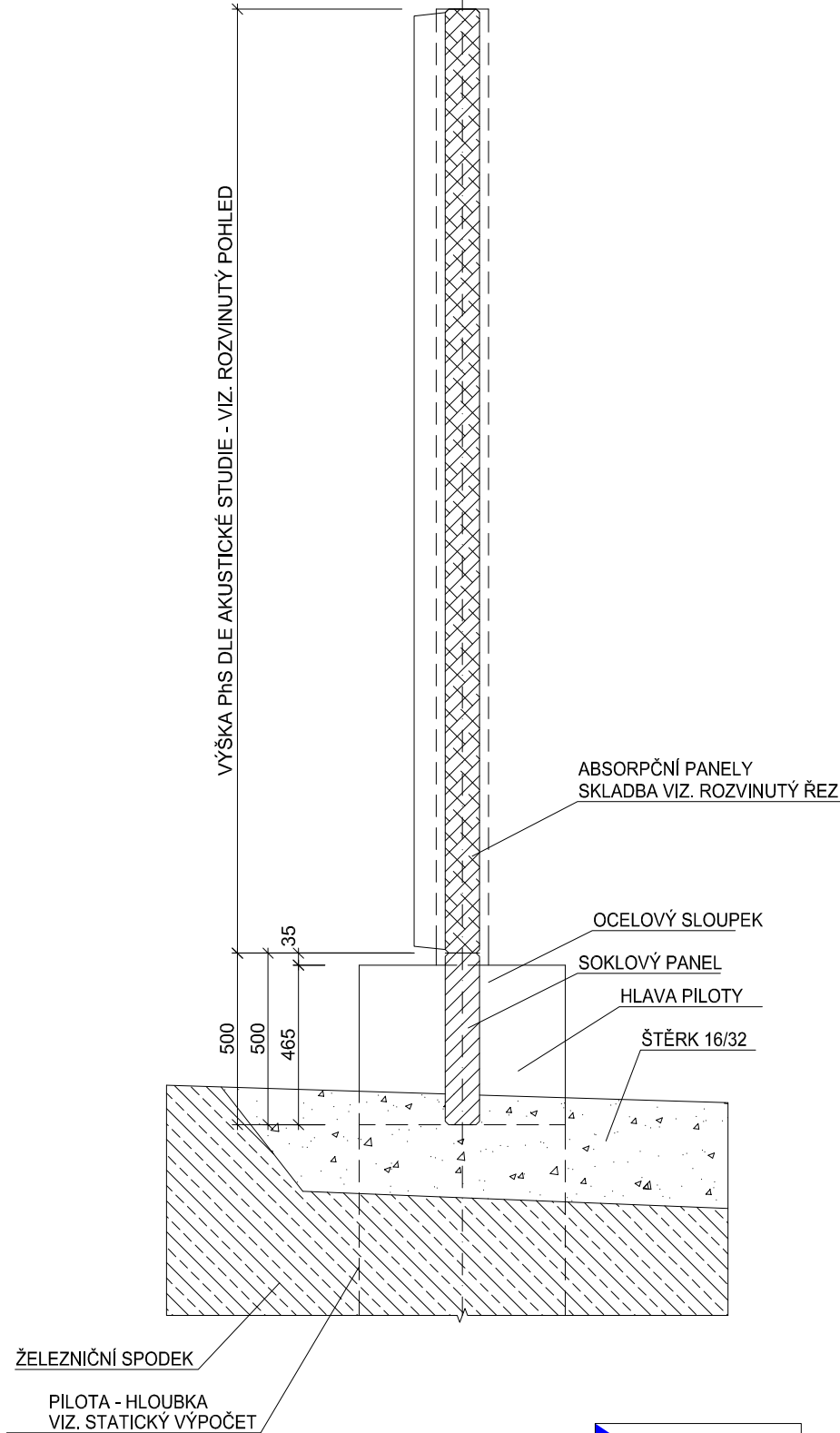
TYPICKÉ POLE
 M 1:20

POHLED

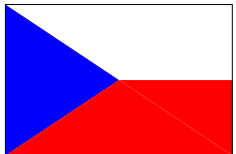
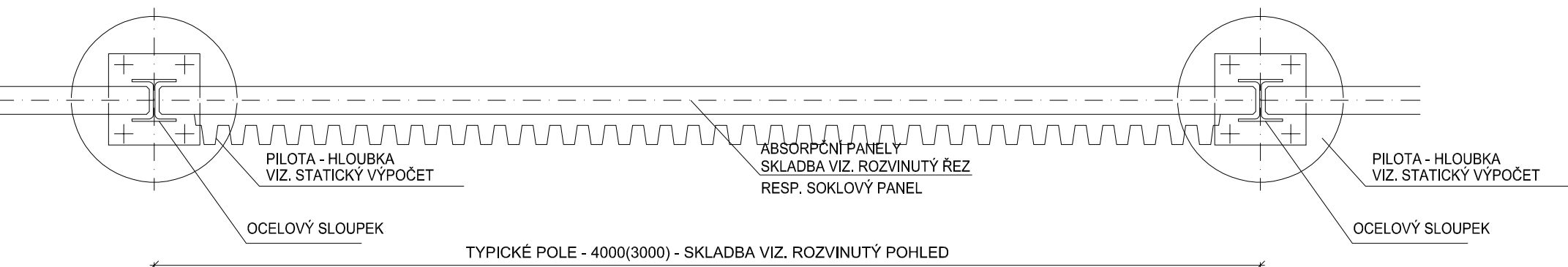
TYPICKÉ POLE - 4000(3000) - SKLADBA VIZ. ROZVINUTÝ POHLED



ŘEZ



PŮDORYS

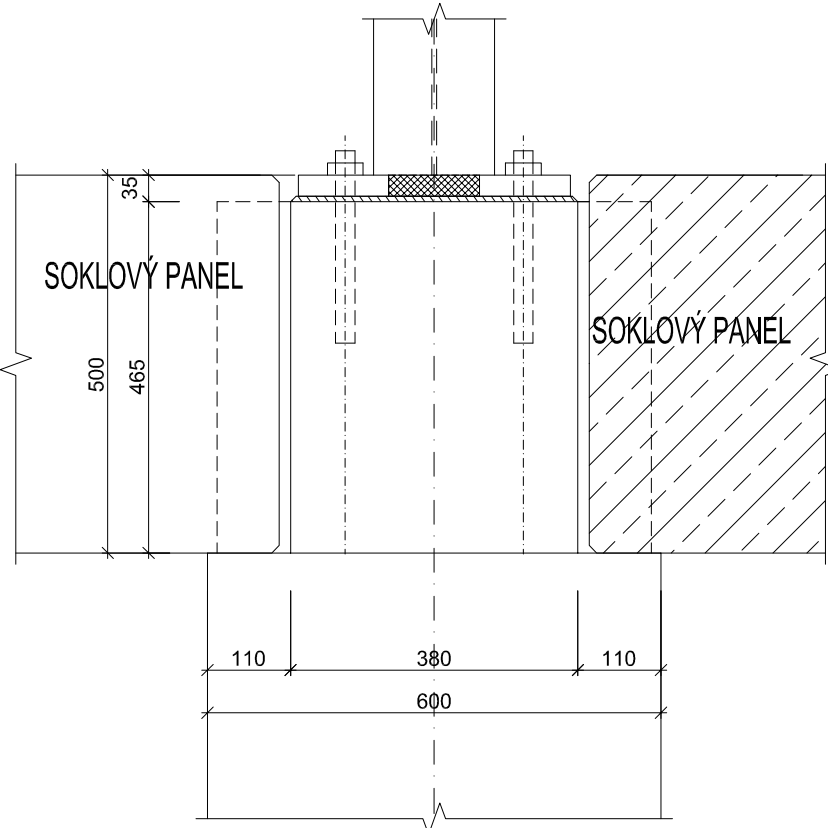


Vypracování projektu stavby  
 "Modernizace traťového úseku Praha Běchovice - Úvaly"  
 je spolufinancováno Evropskou unií z programu TEN-T

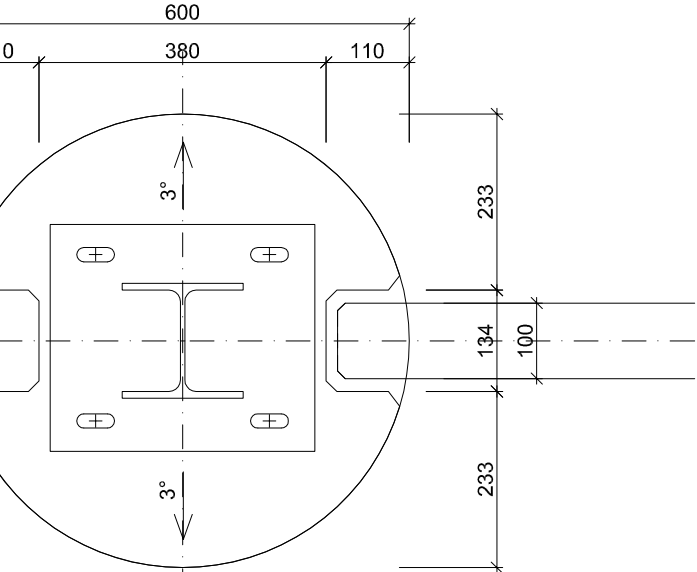
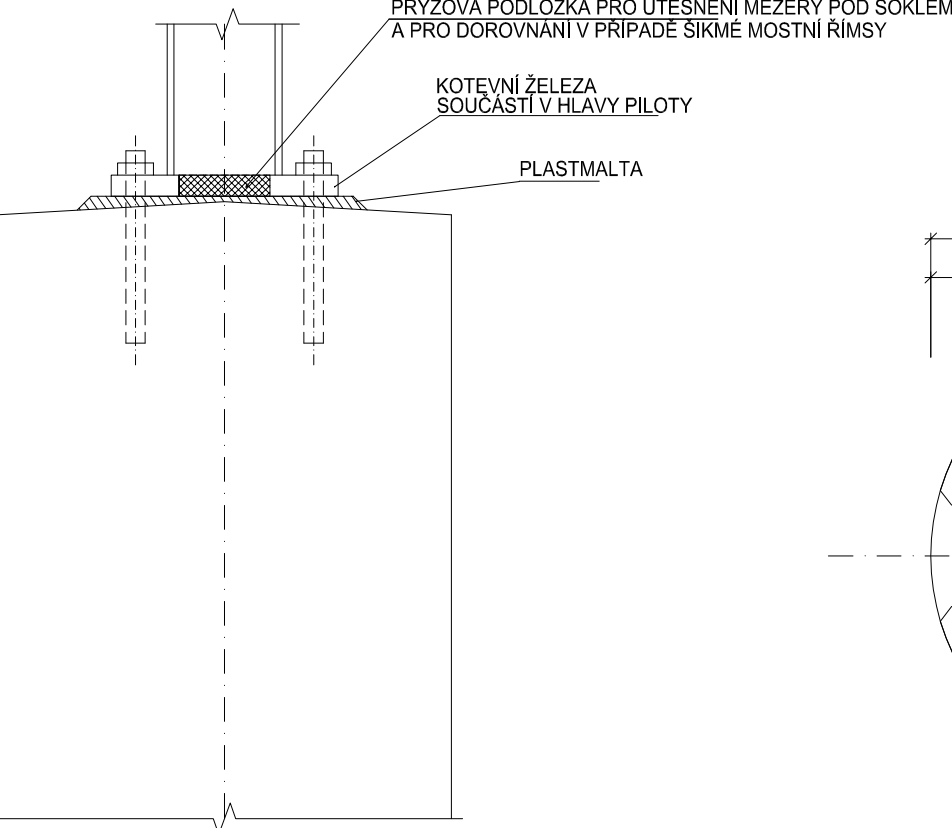


DETAILS KOTVENÍ SLOUPKŮ A ULOŽENÍ SOKLOVÝCH/ABSORPČNÍCH PANELŮ
 M 1:10

KOTVENÍ OCELOVÉHO SLOUPKU - PODÉLNÝ ŘEZ



KOTVENÍ OCELOVÉHO SLOUPKU - PŘÍČNÝ ŘEZ



KOTVENÍ OCELOVÉHO SLOUPKU - PŮDORYS

AKTUALIZACE 09/2012			
Číslo změny:	Obsah změny:	Datum změny:	
01	-	-	
02	-	-	
03	-	-	
Investor:		Správa železniční dopravní cesty, s.o. Dlážďená 1003/7, 110 00 Praha 1	
		Stavební správa západ se sídlem v Praze Sokolovská 278/1955, 190 00 Praha 9	
Generální projektant:		SUDOP PRAHA a.s. Olšanská 1a, 130 80 Praha 3 tel.: +420 267 094 111 fax: +420 224 230 316 e-mail: praha@sudop.cz	Hlavní inženýr projektu: ING. MICHAL MEČL  Garant profese: JAROSLAV SOUMAR
			
Středisko:			
ARCHITEKTURY A POZEMNÍCH STAVEB			
Vedoucí střediska:	Odpovědný projektant SO, IO, PS:	Vypracoval:	Kontroloval:
 ING. ONDŘEJ KAFKA	JAN ČERVENKA	JAN ČERVENKA	ING. VLADIMÍR MALÝ
Název akce:		Číslo smlouvy:	
MODERNIZACE TRAŤOVÉHO ÚSEKU PRAHA BĚCHOVICE - ÚVALY		12 013 201	
Část:		Projektový stupeň:	
PROTIHLUKOVÉ OBJEKTY SO 3101 ŽST ÚVALY, PROTIHLUKOVÉ STĚNY V km 386,370 - 387,470		PROJEKT	
Datum:		06/2012	
Číslo části:		E.1.10.1	
Název přílohy:		Měřítko:	Počet formátů:
		1:20, 1:10	6xA4
		Číslo přílohy:	56
TYPICKÉ POLE, DETAILS_VÝHLEDOVÝ STAV			
DOKUMENT LZE UŽÍVAT POUZE VĚ S MYSLENI PŘÍSLUŠNÉ SMLOUVY O DÍLO. ŽÁDNÁ JEHO ČÁST NEMŮŽE BYT DLE ZÁKONA č.121/2000 Sb. KOPÍROVÁNA NEBO JINAK ZPŮSOBEM ROZŠŘOVÁNA. BEZ SOUHLASU SUDOP PRAHA a.s.			