



EVROPSKÁ UNIE
Evropské strukturální a investiční fondy
Operační program doprava



Ministerstvo dopravy
Státní fond dopravní
infrastruktury



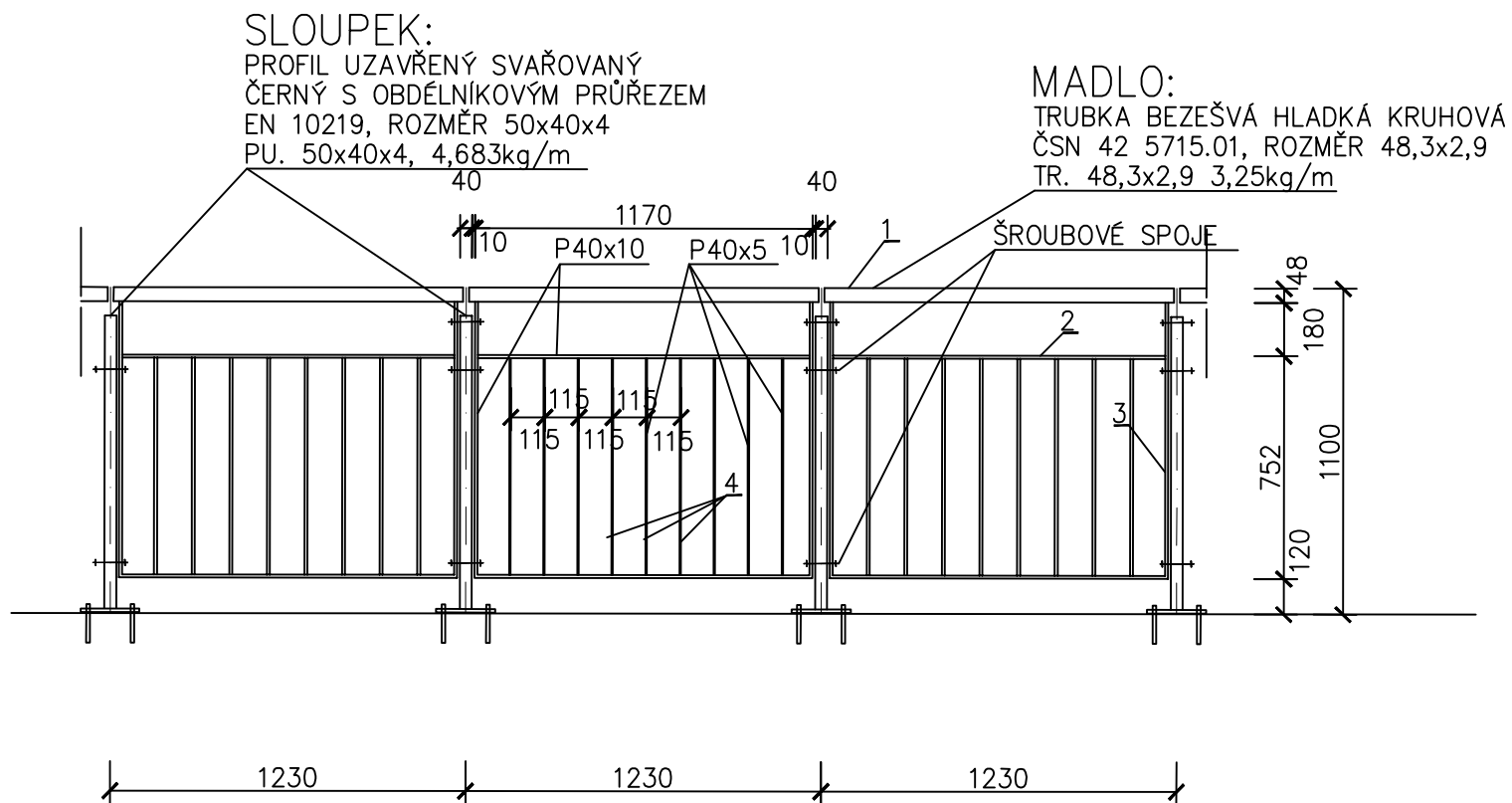
Správa železniční dopravní cesty

			ČÍSLO SOUPRAVY:
		PO PŘIPOMÍNKOVÉM ŘÍZENÍ	
REVIZE Č.	DATUM	ZMĚNA	

	MORAVIA CONSULT Olomouc a.s. LEGIONÁŘSKÁ 1085/8 , 779 00 Olomouc	tel.: +420 585 570 444
		fax: +420 585 570 412
		e-mail: moravia@moravia.cz
		http://www.moravia.cz

OBJEDNATEL		 <small>Správa železniční dopravní cesty</small>	Správa železniční dopravní cesty, státní organizace	
HLAVNÍ INŽENÝR PROJEKTU		ING. ONDŘEJ POKORNÝ 	ŘEDITEL MORAVIA CONSULT Olomouc a.s. ING. VÁCLAV KRATOCHVÍL	
ODPOVĚDNÝ PROJ. OBJ., PS		NAVRHL, VYPRACOVAL	KONTOLOVAL	
LUBOMÍR KADALA 		LUBOMÍR KADALA 	ING. STANISLAV VÁVRA 	
KRAJ: JIHMORAVSKÝ		POVĚŘENÝ OÚ: VESELÍ NAD MORAVOU	OBEC: VESELÍ NAD MORAVOU	
<div>"Rekonstrukce SZZ Veselí nad Moravou"</div> <div>SO 01-16-02 Žst. Veselí nad Moravou, nástupiště</div> <div>Stavebně technické řešení</div>			ZAK. ČÍSLO MCO	16 - 013 - 233 - PS
			ÚČEL	PROJEKT STAVBY
			DATUM	LEDEN 2017
			FORMÁT	
<div>Výkres prvků zábradlí + detaily</div>			MĚŘÍTKO	
			ČÁST	POŘ.Č.
			E.1.2	1.12

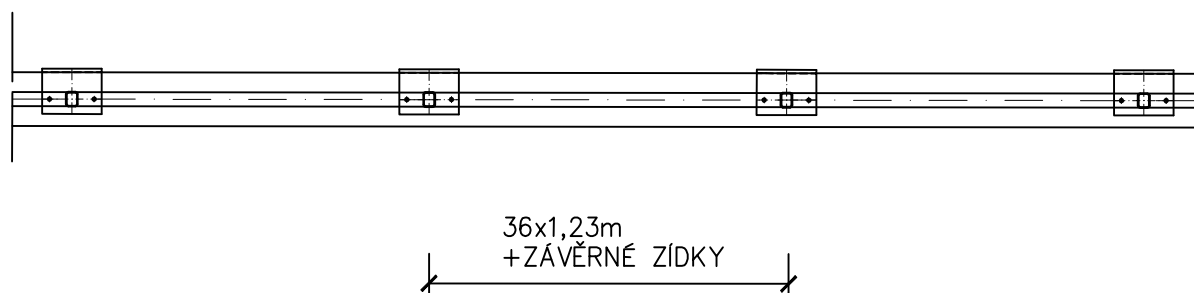
POHLED NA TYPICKÉ POLE ZÁBRADLÍ - ŠIKMÝ CHODNÍK NA NÁSTUPIŠTĚ M 1:25



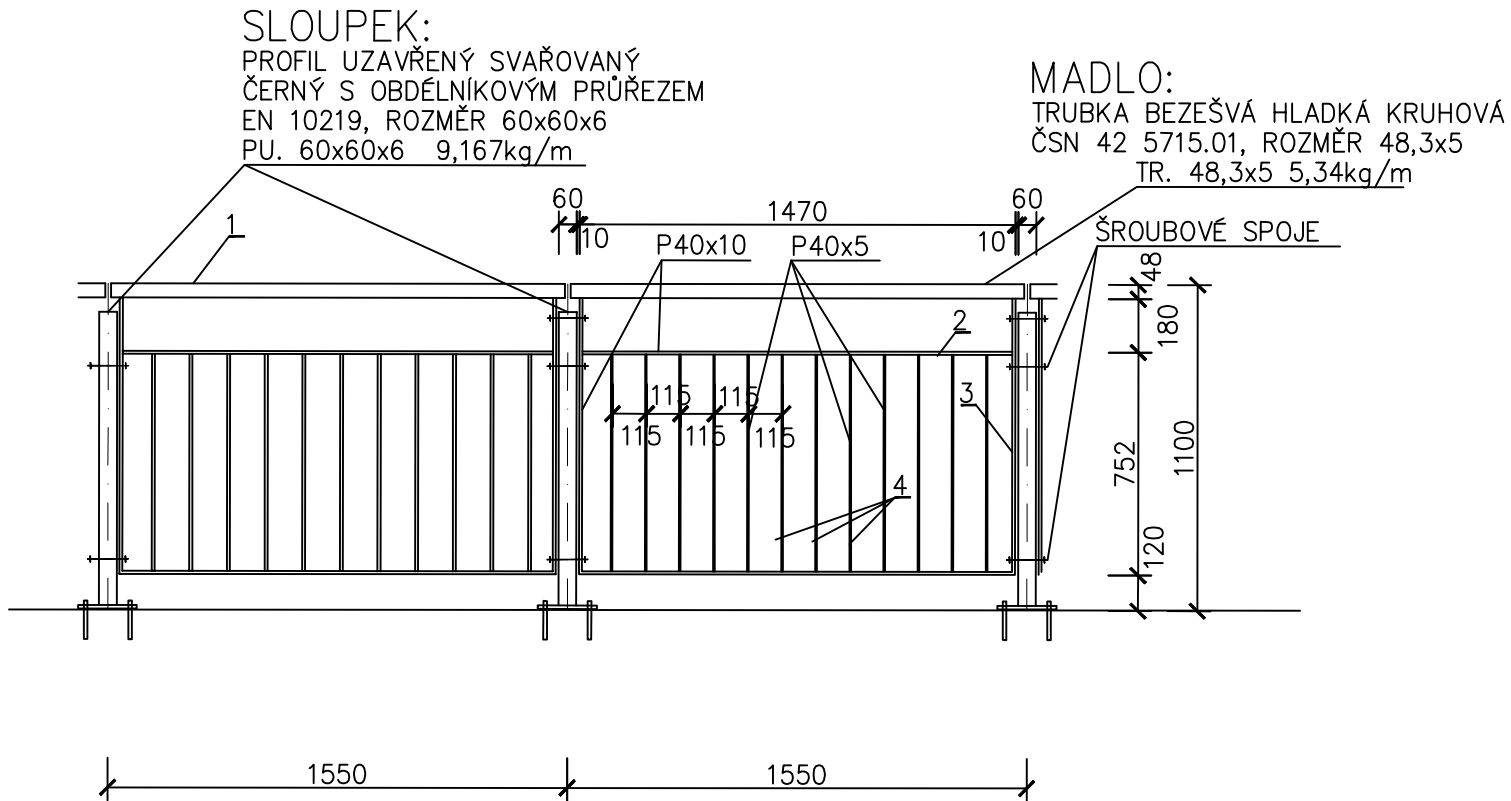
SLOUPKY ZÁBRADLÍ PO 1,23m

PŮDORYS

MODULY ZÁBRADLÍ NA BLOKU PŘÍSTUPOVÉHO CHODNÍKU



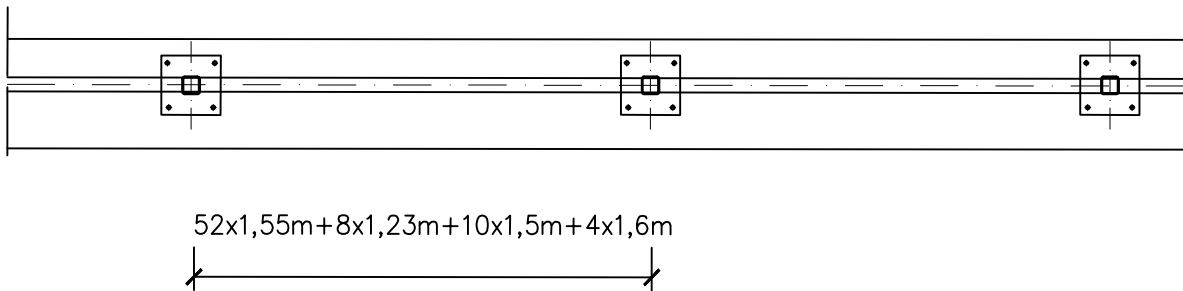
POHLED NA TYPICKÉ POLE ZÁBRADLÍ - NADEZDÍVKA U SCHODIŠŤ M 1:25



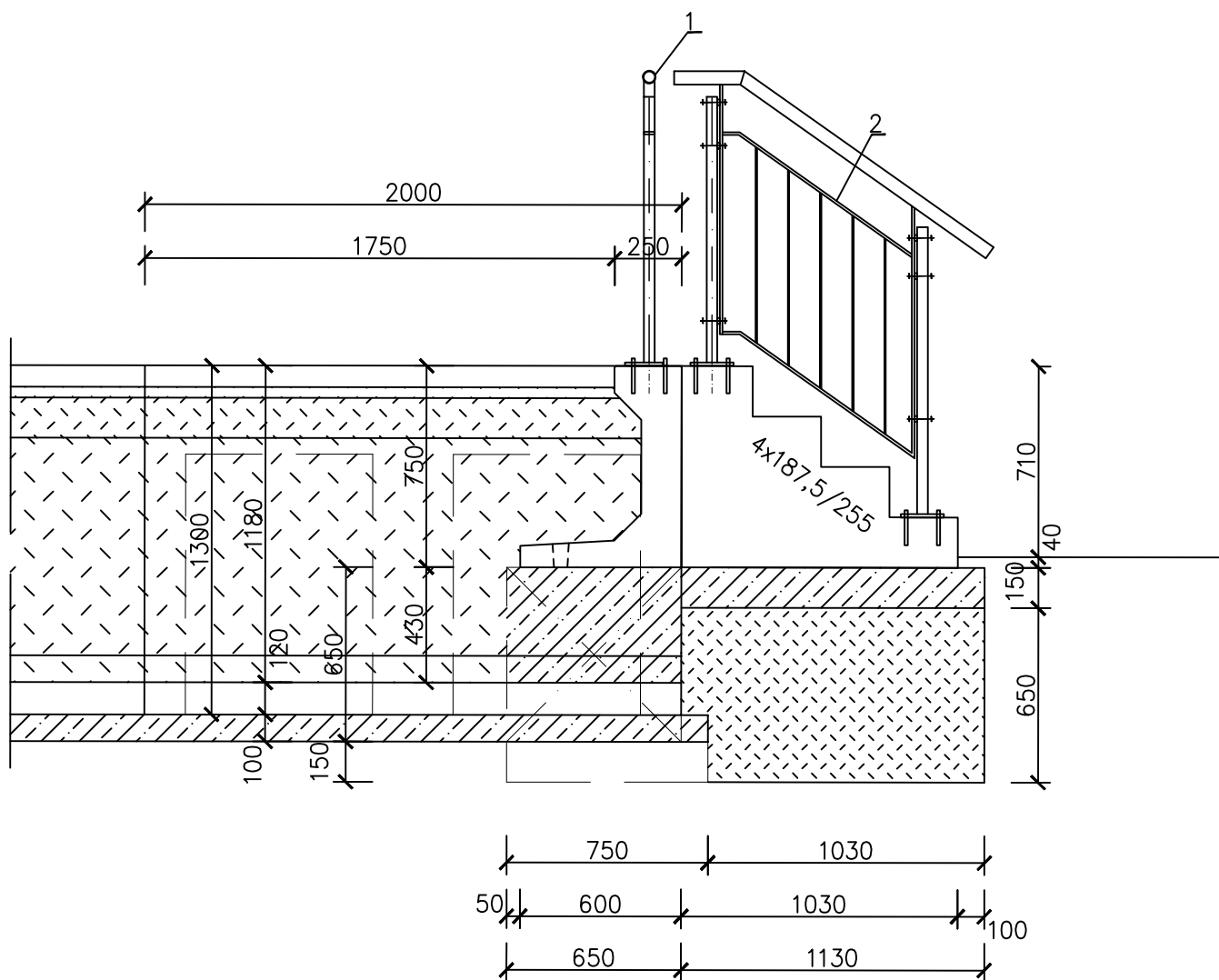
SLOUPKY ZÁBRADLÍ PO 1,55 m

PŮDORYS

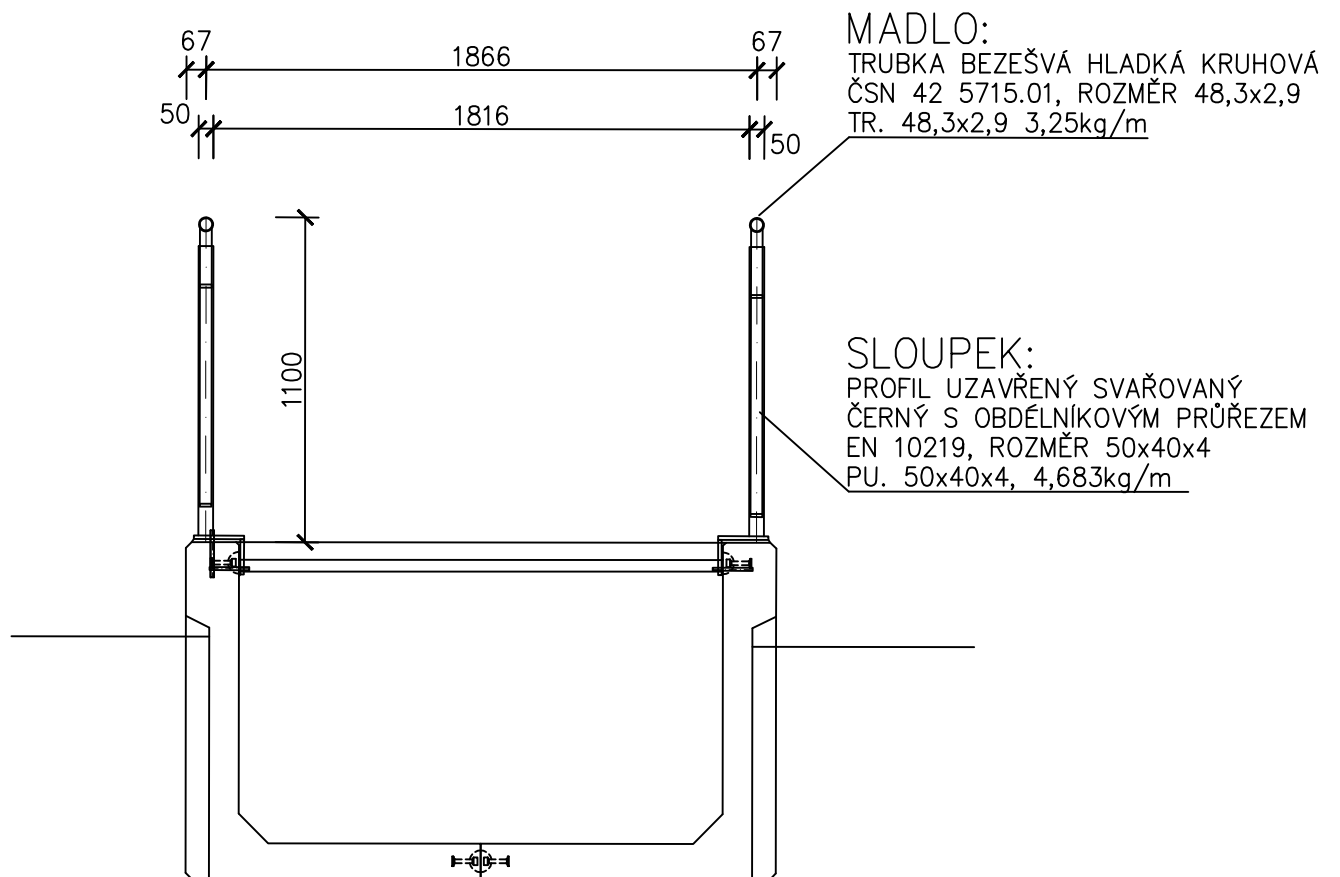
MODULY ZÁBRADLÍ NA NADEZDÍVCE U SCHODIŠŤ

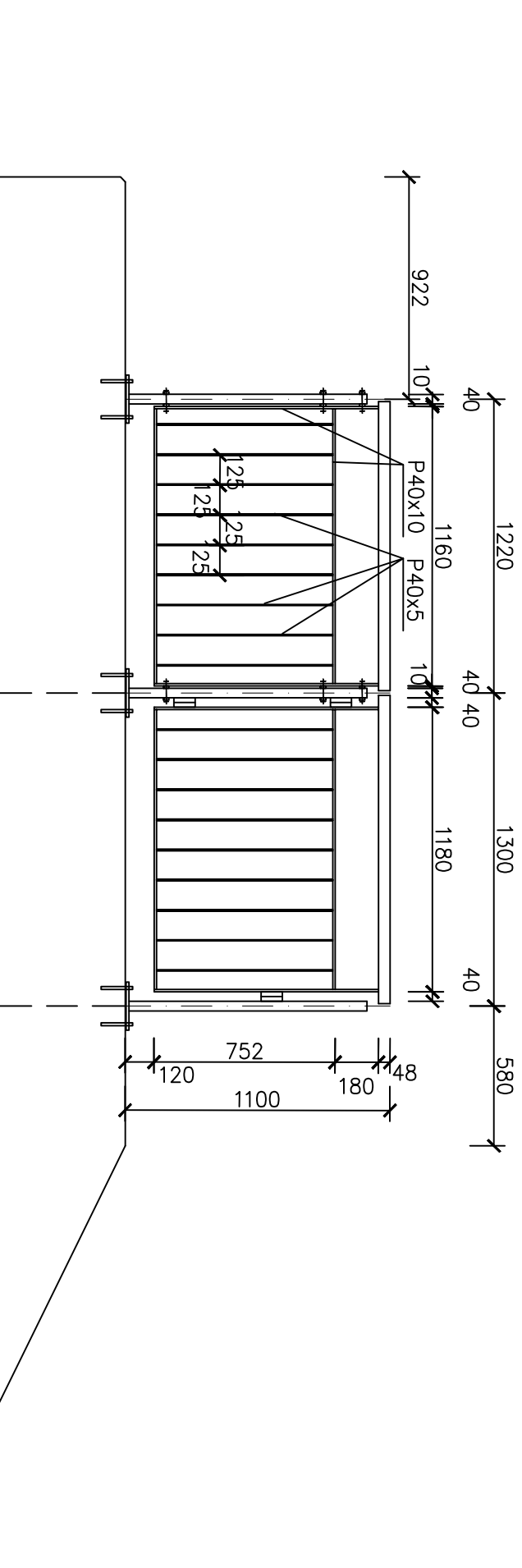


ŘEZ SLUŽEBNÍMI SCHODY M 1:25

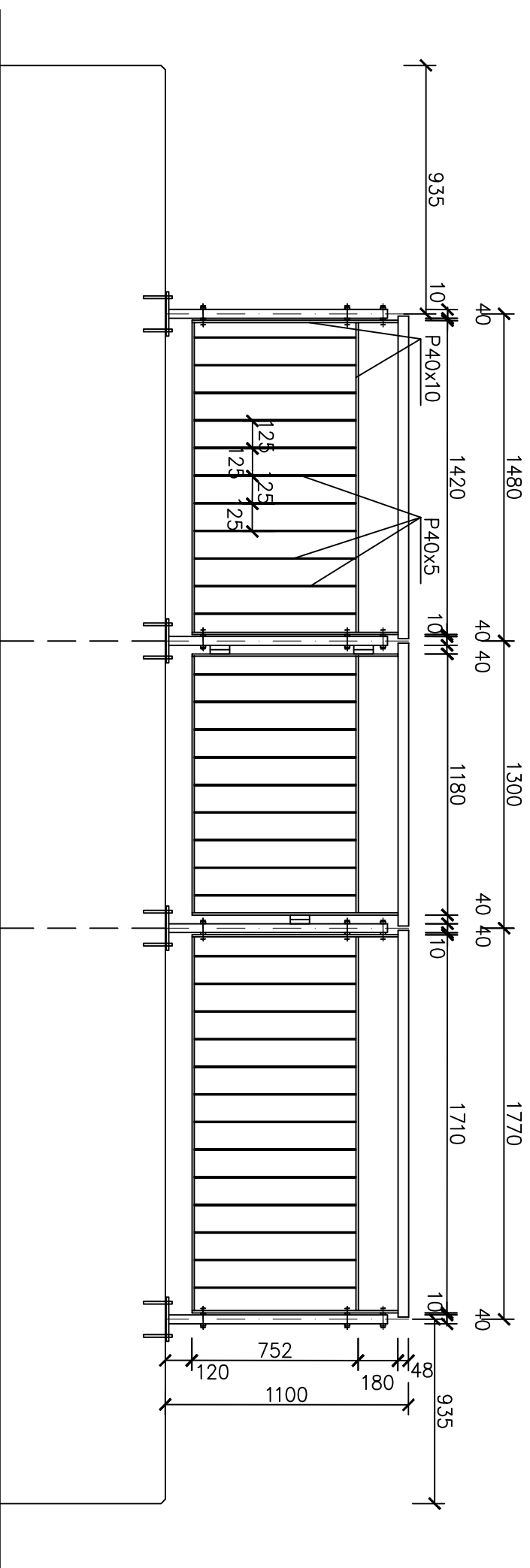


ŘEZ ŠIKMÝM CHODNÍKEM M 1:25



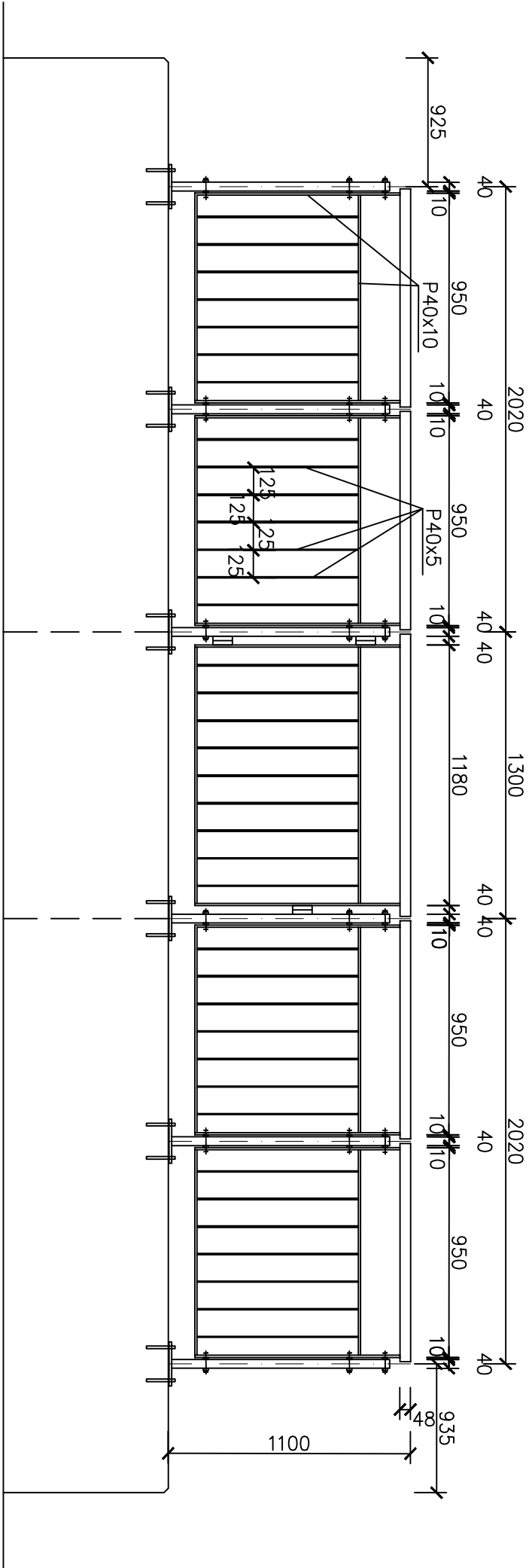
[illegible]

POHLED NA TYPICKÉ POLE ZÁBRADLÍ
- ZAČÁTEK 2. NÁSTUPIŠTĚ + UZAMÝKATELNÁ BRANKA
M 1:25

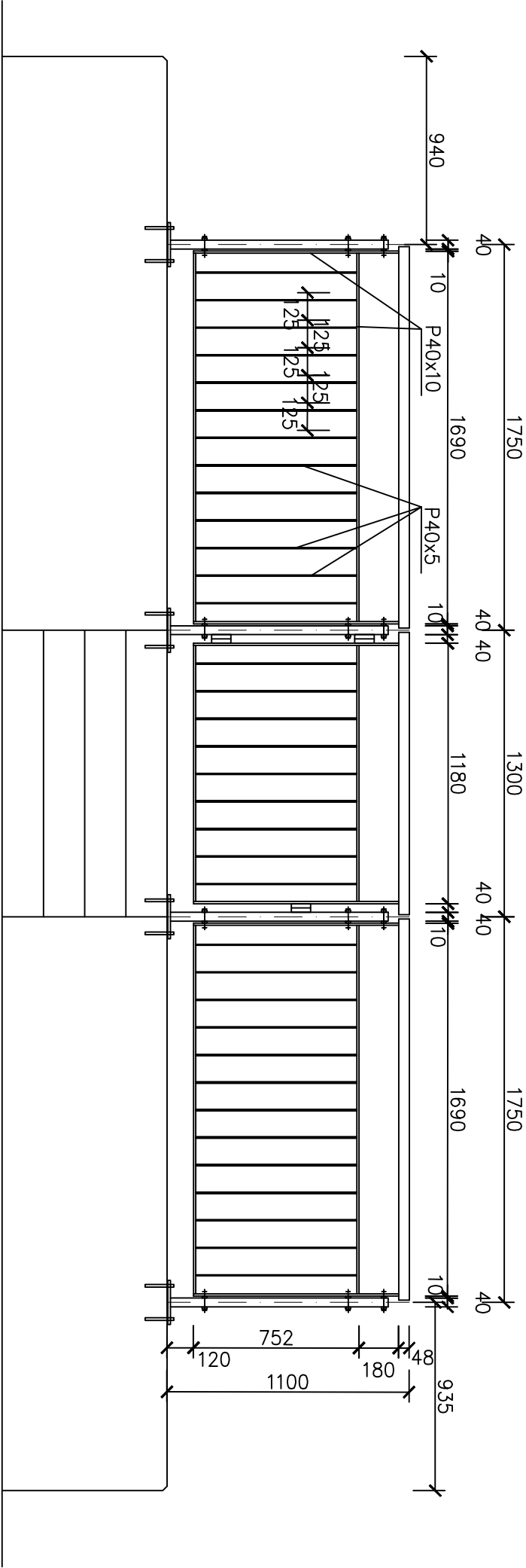


[illegible]

POHLED NA TYPICKÉ POLE ZÁBRADLÍ
- ZAČÁTEK 3. NÁSTUPIŠTĚ + UZAMYKATELNÁ BRANKA
M 1:25



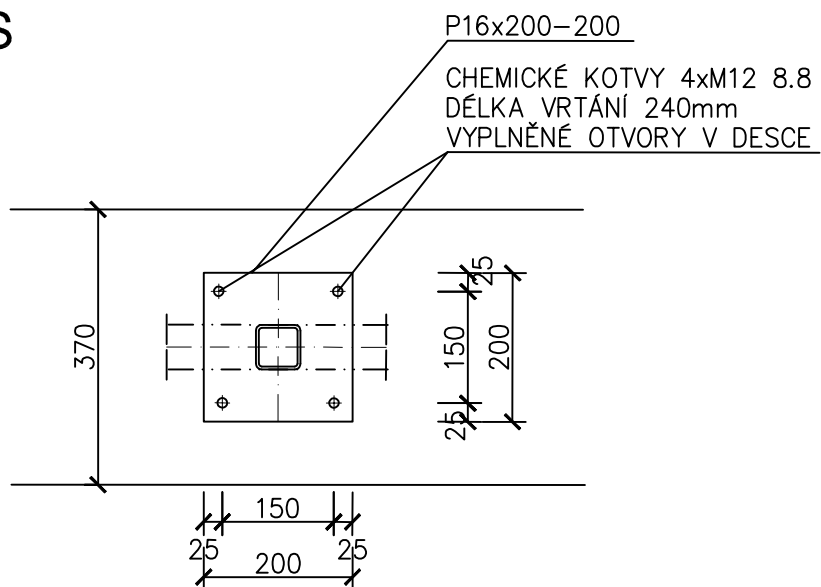
POHLED NA TYPICKÉ PÓLE ZÁBRADLÍ
- KONEC 3. NÁSTUPIŠTĚ + UZAMÝKATELNÁ BRANKA
M 1:25



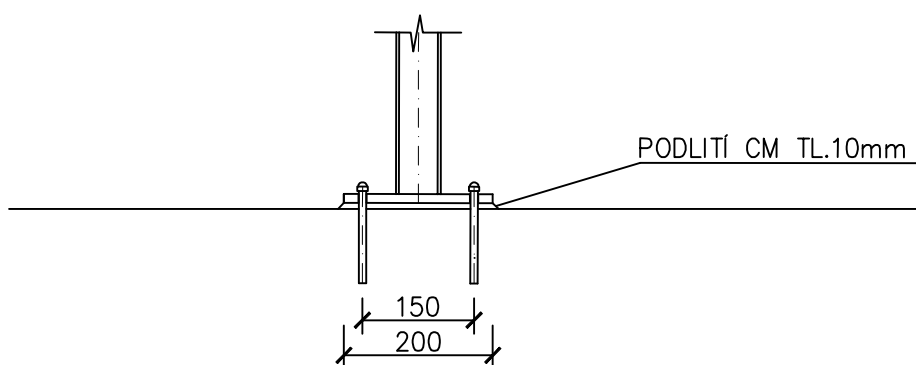
KOTVENÍ ZÁBRADLÍ K NADEZDÍCE U SCHODIŠŤ NA NÁSTUPIŠTÍCH

M 1:10

PŮDORYS



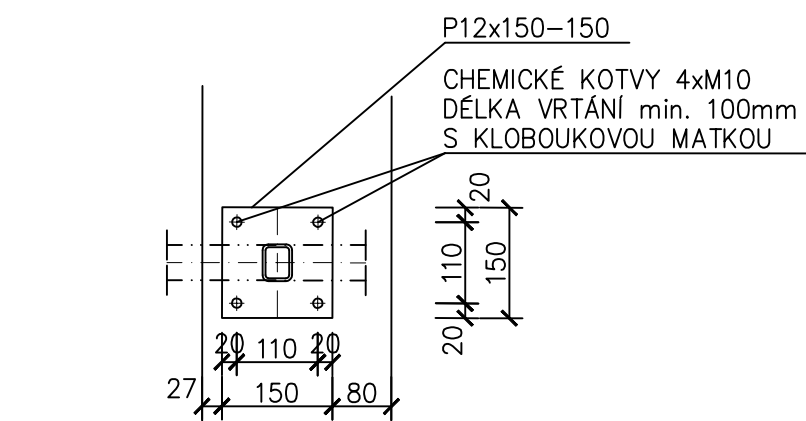
ŘEZ



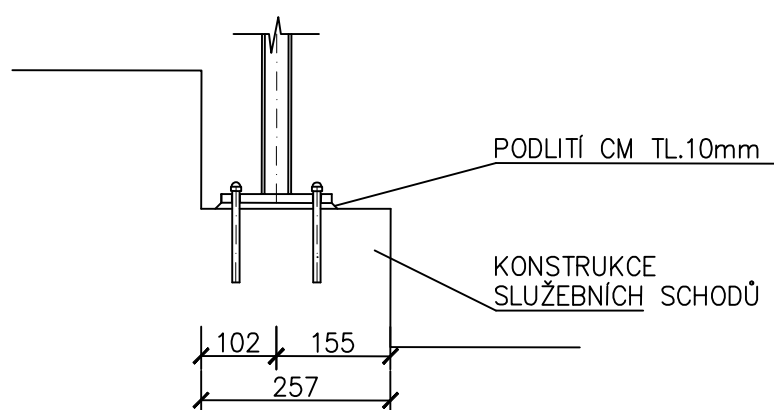
KOTVENÍ ZÁBRADLÍ V MÍSTĚ SLUŽEBNÍCH SCHODŮ

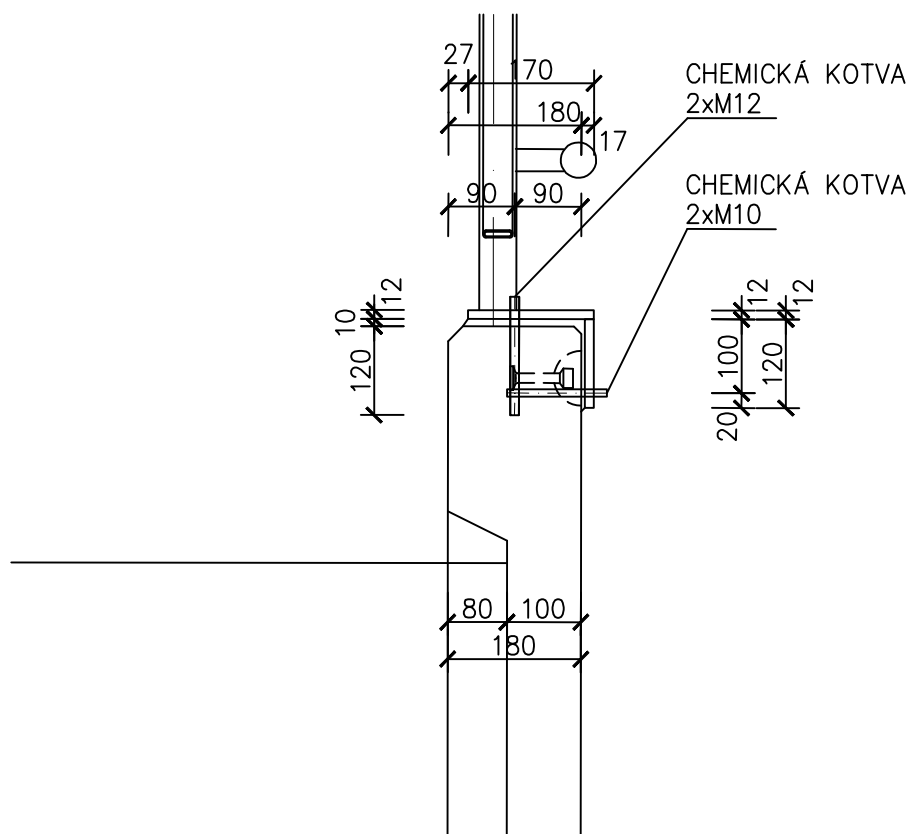
M 1:10

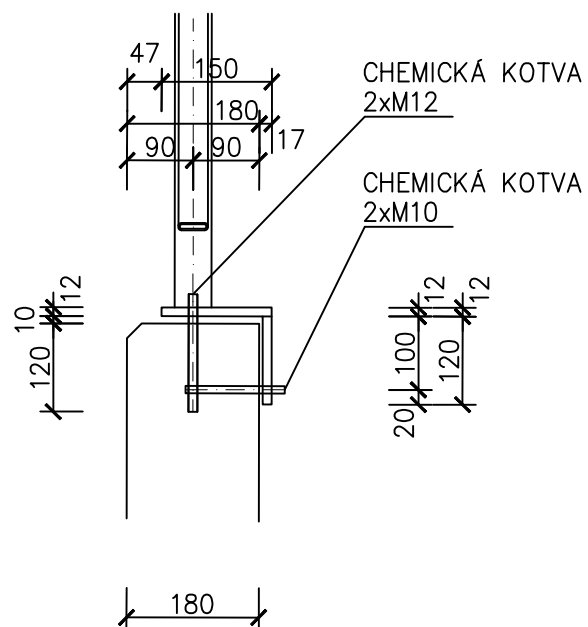
PŮDORYS



ŘEZ







POZNÁMKA:

- max délka 1 pole zábradlí je 1,6m;
- tento výkres nenahrazuje výrobní dokumentaci;
- všechny míry je nutné přeměřit na stavbě;
- zhotovitel musí zpracovat výrobní dokumentaci a tuto prokonzultovat s projektantem

DILATACE:

- max délka dilatačního pole je 12m;
- řešení dilatací bude dopracováno ve výrobní dokumentaci ve spolupráci s vybraným dodavatelem železobetonových prefabrikátů nástupišť a po konzultaci s projektantem

PROTIKOROZNÍ SYSTÉM:

- otryskání povrchu na Sa 3 (dle ČSN ISO 8501-1);
 - metalizace slitinou Zn 85 % Al 15 % na min. tl. 120 mikronů (dle ČSN EN ISO 2063);
 - penetrační nátěr tl. 40 mikronů na bázi epoxidové pryskyřice;
 - mezivrstva tl. 100 mikronů na bázi vysokosušinných nátěrových hmot;
 - vrchní polyuretanový nátěr tl. 50 mikronů v jednotném odstínu.
- Alternativně je možno použít :
- žárové zinkování ponorem, tloušťka Zn povlaku min 60 mikronů;
 - základní nátěr na bázi epoxidové pryskyřice s vysokým obsahem sušiny tl. 100 mikronů;
 - vrchní polyuretanový nátěr tl. 50 mikronů v jednotném odstínu.
- Odstín nátěru bude RAL 7001 SILVER GREY, přičemž jednotlivé vrstvy nátěru musí mít odlišný barevný odstín.