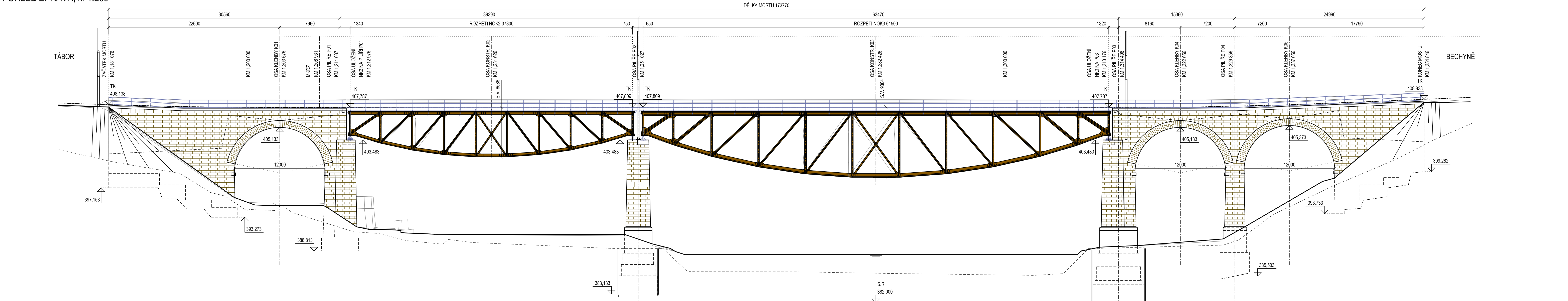
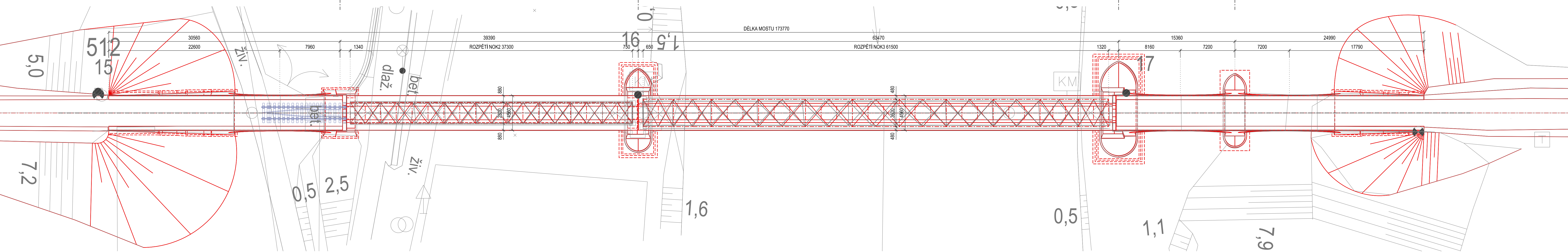


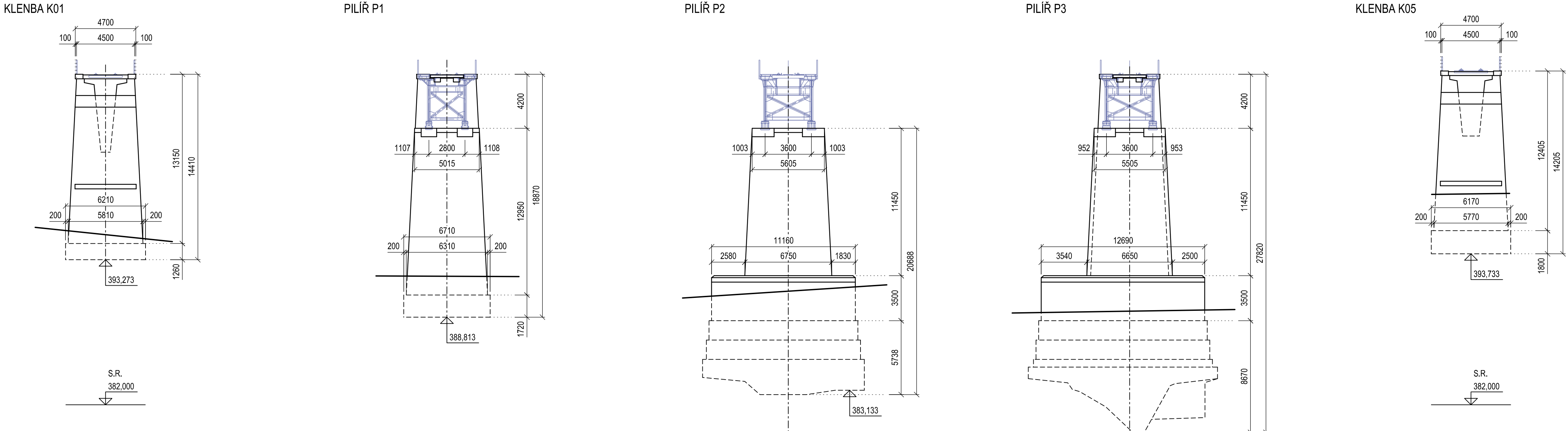
PŘEHLEDNÝ VÝKRES STÁVAJÍCÍHO STAVU
POHLED ZPRAVA, M 1:200



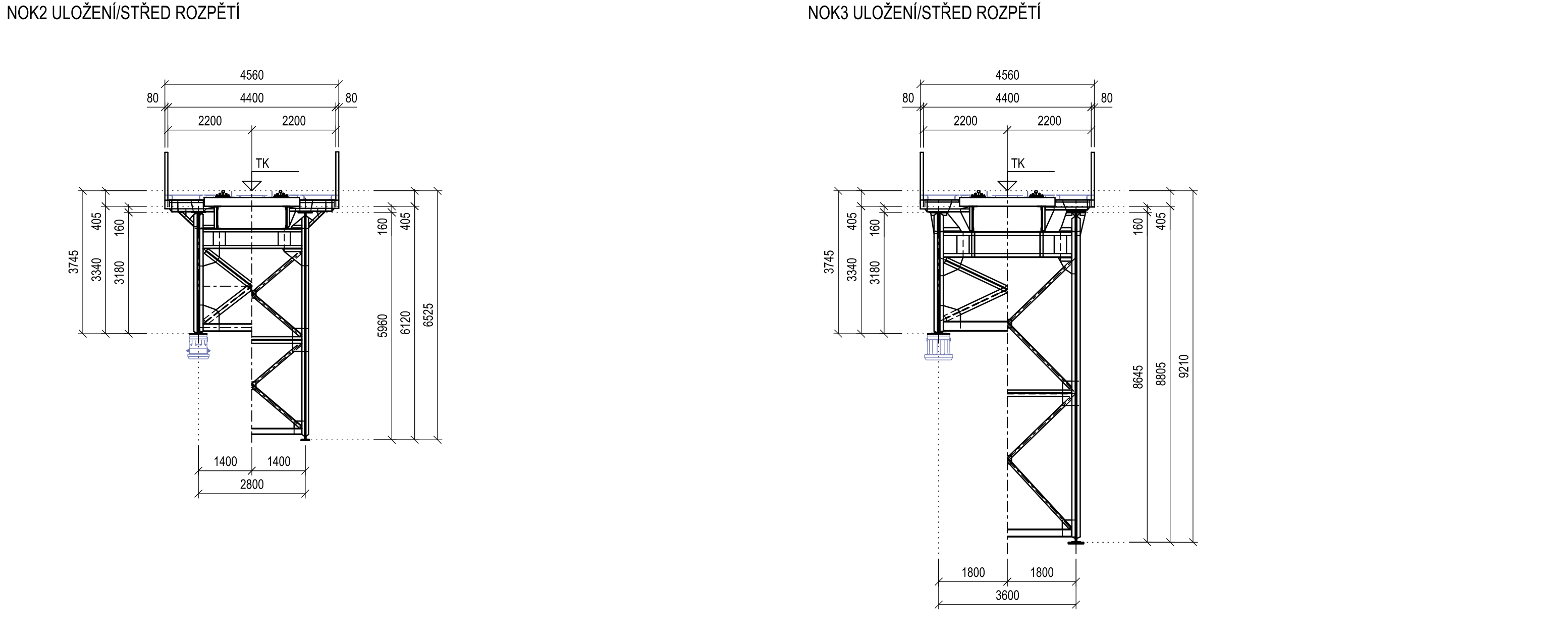
PŮDORYS, M 1:200



PŘÍČNÉ ŘEZY KLENBAMI A PODPĚRAMI, M 1:200



PŘÍČNÉ ŘEZY NOSNÝMI OCELOVÝMI KONSTRUKCEMI, M 1:100

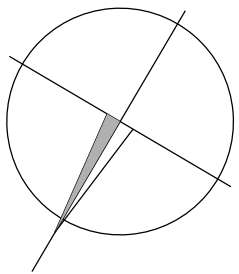


POZNÁMKY

STÁVAJÍCÍ HMOTNOST NOSNÉ KONSTRUKCE K02	66,0 t
HMOTNOST VYBAVENÍ K02 (CHODNÍKOVÉ KONZOLY, ZÁBRADLÍ, PODLAHY, POJISTNÉ ÚHELNÍKY)	15,6 t
CELKOVÁ HMOTNOST NOSNÉ KONSTRUKCE K02 VČETNĚ VYBAVENÍ	81,6 t
HMOTNOST NOSNÉ KONSTRUKCE K03	157,8 t
HMOTNOST VYBAVENÍ K03 (CHODNÍKOVÉ KONZOLY, ZÁBRADLÍ, PODLAHY, POJISTNÉ ÚHELNÍKY)	24,0 t
CELKOVÁ HMOTNOST NOSNÉ KONSTRUKCE K03 VČETNĚ VYBAVENÍ	181,8 t
SANACE ZDVA	650 + 286 + 1104 = 2040 m2

POZNÁMKY

1. PODROBNÉ INFORMACE UVEDENY V TECHNICKÉ ZPRÁVĚ DOPROVODNÉ DOKUMENTACE



Objekt:	Stavba:	Práci:	Dovoz:
0	30. 6. 2020	Doprovodná dokumentace k projednání	Ing. Jan Bartaloš
Obsahové dokumentace:	Správa železnic, státní organizace Generální ředitelství, odbor projektování staveb Odbor 100/7, 110 00 Praha 1 T: 972 221 755 E: 009@szk@spravazeleznic.cz		
Stavba:	Správa železnic, státní organizace Stavovací úprava železniční trati Stavba: 182102 Tábora - Slapy T: 972 244 112 E: 522@szk@spravazeleznic.cz		
Název stavby:	Rekonstrukce mostu v km 1,279 trati Tábora - Bechyně		Číslo: S631900270
Název této dokumentace:	Doprovodná dokumentace		Číslo: 3273214901
Název objektu:	-		Číslo: 48861
Název přílohy:	Přehledný výkres - stávající stav		Číslo: 48861
Město:	Jihočeský	Okres:	Ing. Jan Bartaloš
Stupeň dokumentace:	ZP	Práci:	182102 Tábora - Slapy
		Měřítko:	K.2.3.1
			1:200/100
			Ing. Jan Bartaloš