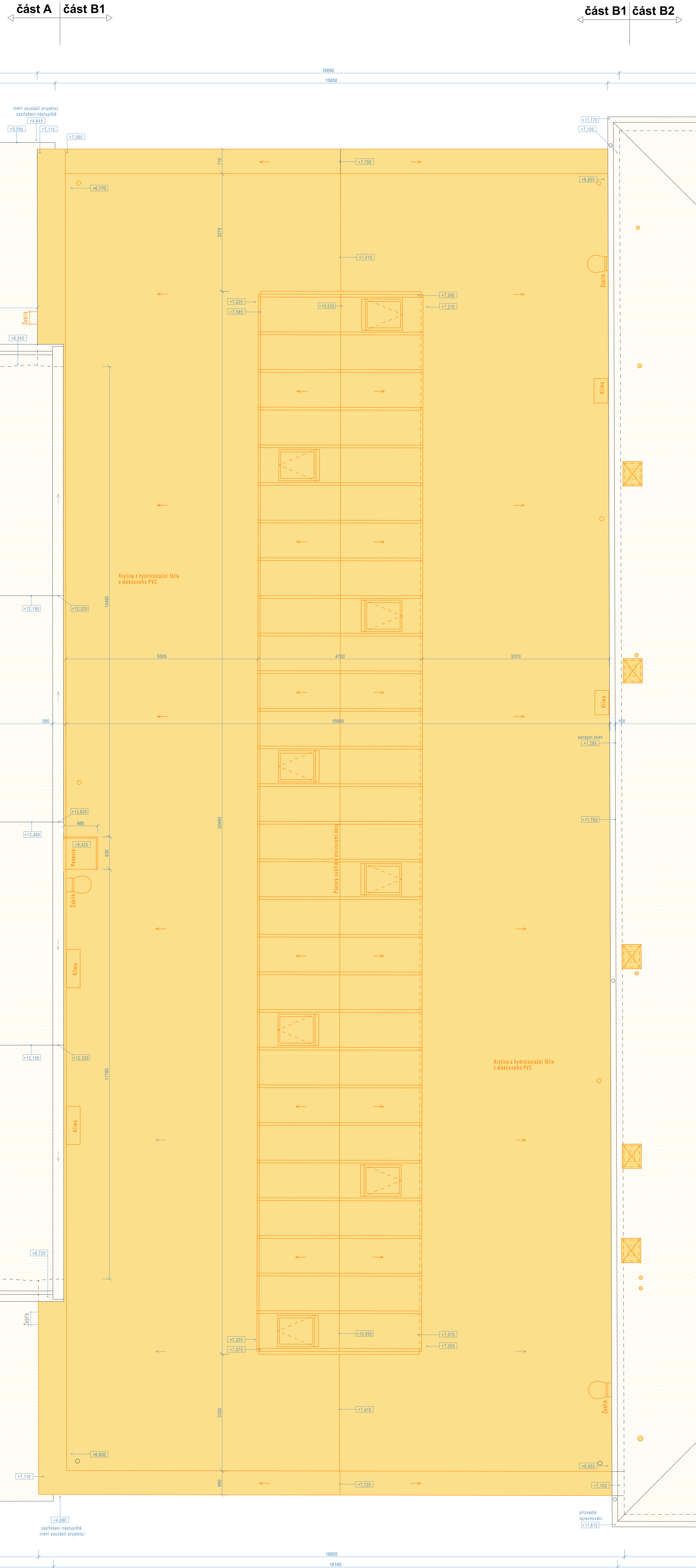


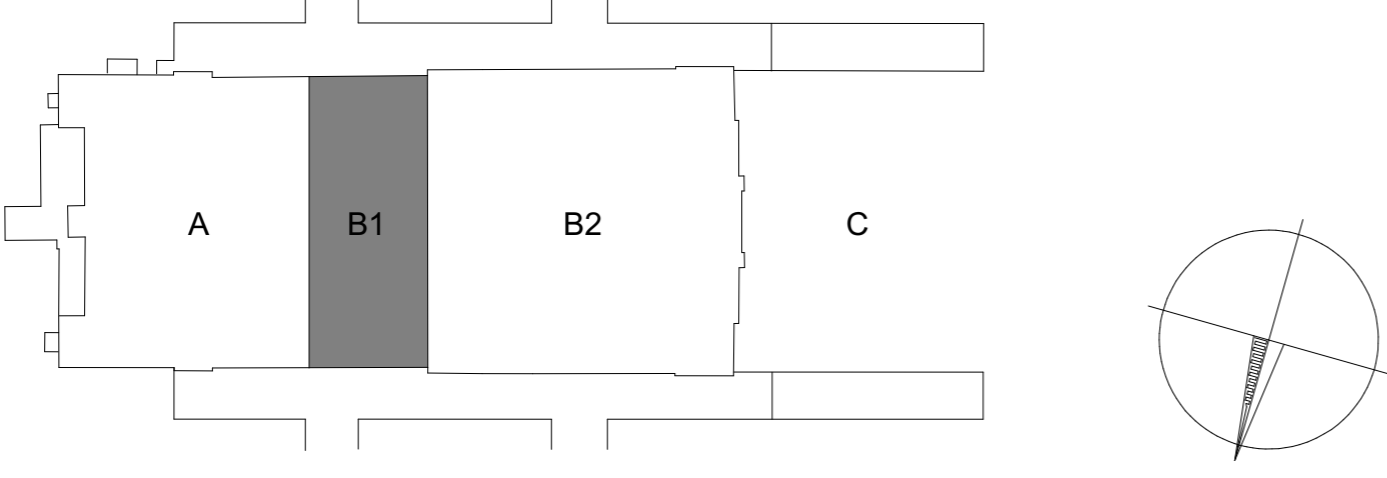
REKONSTRUKCE VÝPRAVNÍ BUDOVY V ŽST. PLZEŇ HL. N.
STÁVAJÍCÍ STAVA BOURACÍ PRÁCE - PŮDORYS STŘECHY - ČÁST B1 1:50



LEGENDA

- STÁVAJÍCÍ KONSTRUKCE**
- BOURANÉ KONSTRUKCE**
(Zděné stěny, komíny, ŽB konstrukce)
Prvky a konstrukce bez opětovné montáže. Budou demontovány vč. instalačních a kotvicích prvků
- BOURANÉ PLÁŠTĚ**
(střešní pláště - krytina z hydroizolační fólie z měkkého PVC, krytiny z měděného plechu)
Demontáž oplechování a veškerých klempířských prvků

SCHEMA BUDOVY



Číslo změny:		Obsah změny:		Datum změny:	
01		-		-	
02		-		-	
03		-		-	
Objednatel:				Správa železniční dopravní cesty, státní organizace Dlážděná 1003/7, 110 00 Praha 1	
				Stavební správa západ Sokolovská 278/1955, 190 00 Praha 9	
Zhotovitel: účastníci společnosti "SP+SEU, Plzeň hl. n."					
					
Správce:		SUDOP PRAHA a.s. Olšanská 1a, 130 80 Praha 3 tel.: +420 267 094 111 e-mail: praha@sudop.cz		Hlavní inženýr projektu: JAROSLAV SOUMAR Garant profese: ING. ARCH. JIŘÍ MAŠEK	
					
Zpracovatel částí:		ATELIER SOUKUP OPL ŠVEHLA		ATELIER SOUKUP OPL ŠVEHLA s. r. o. Klatovská třída 818/11, 301 00 Plzeň tel.: +420 377 223 236 e-mail: info@atelier-soukup.cz	
Vedoucí střediska:		Odpovědný projektant SO, IO, PS:	Vyraboval:	Kontroloval:	
ING. ARCH. JIŘÍ OPL		ING. ARCH. JIŘÍ MAŠEK	ING. ARCH. KAROLINA HALUSKOVÁ	ING. ARCH. JIŘÍ OPL	
Název akce:				Číslo smlouvy:	
REKONSTRUKCE VÝPRAVNÍ BUDOVY V ŽST.				18-144.230	
PLZEŇ HL. N.				Projektový stupeň:	
Část:				DSP	
SO 201 - VÝPRAVNÍ BUDOVA				Datum:	
ARCHITEKTONICKO-STAVEBNÍ ŘEŠENÍ				01/2020	
Název přílohy:				Číslo části:	
STÁVAJÍCÍ STAVA BOURACÍ PRÁCE -				D.2.2.1.1	
PŮDORYS STŘECHY - ČÁST B1				Měřítko:	
				1:50	
				Počet formátů:	
				10x A4	
				Číslo přílohy:	
				16	

DOKUMENT LZE UŽÍVAT POUZE VE SMYSLU PŘÍSLUŠNÉ SMLOUVY O DÍLO. ŽÁDNÁ JEJICH ČÁST NEMŮŽE BÝT DÍLE ŽÁDNÁ 6.12.12000.35. KOPÍROVÁNÍ NEBO JINÝM ZPŮSOBEM ROZŠÍŘOVÁNÍ. BEZ SOUHLASU SUDOP PRAHA a.s.