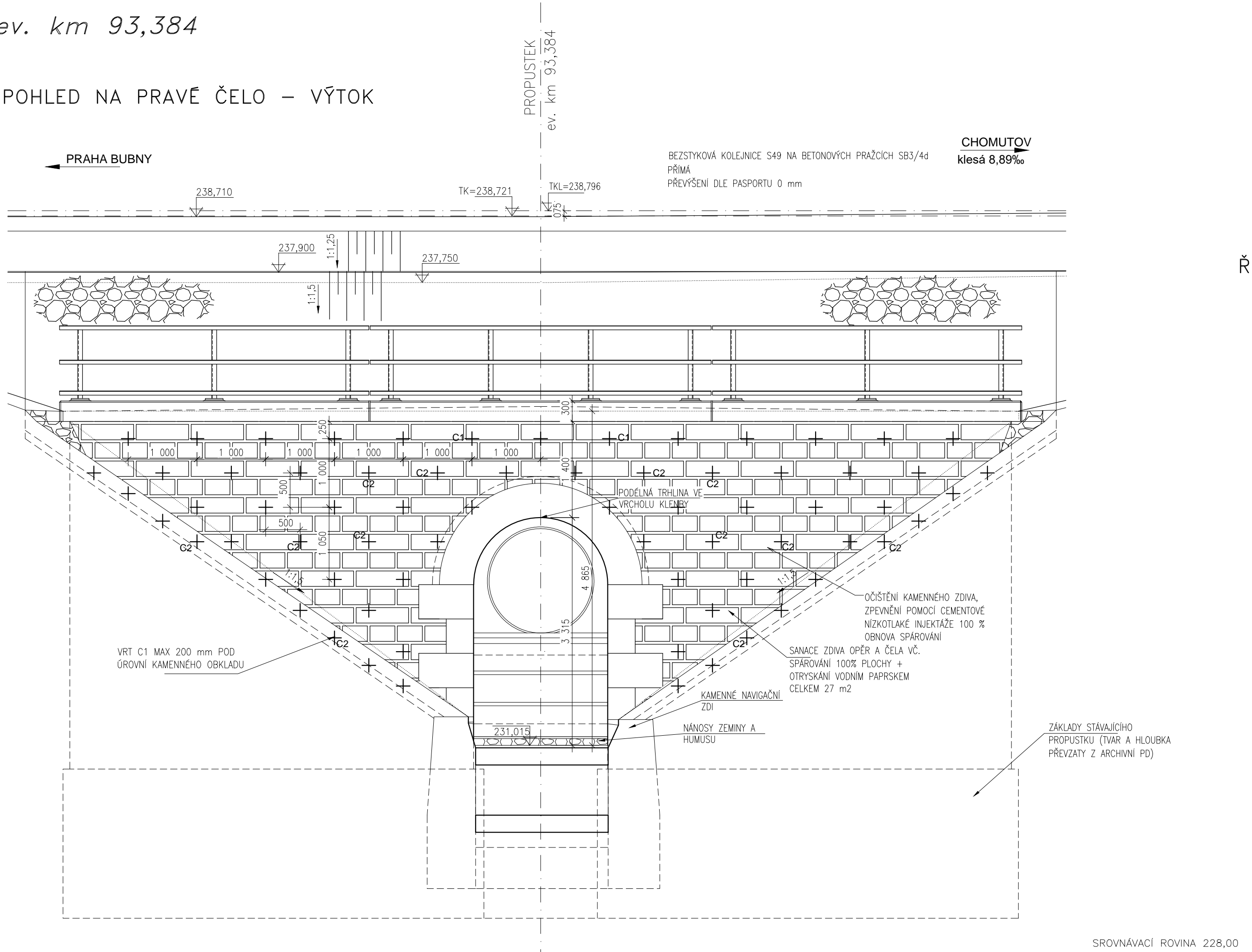
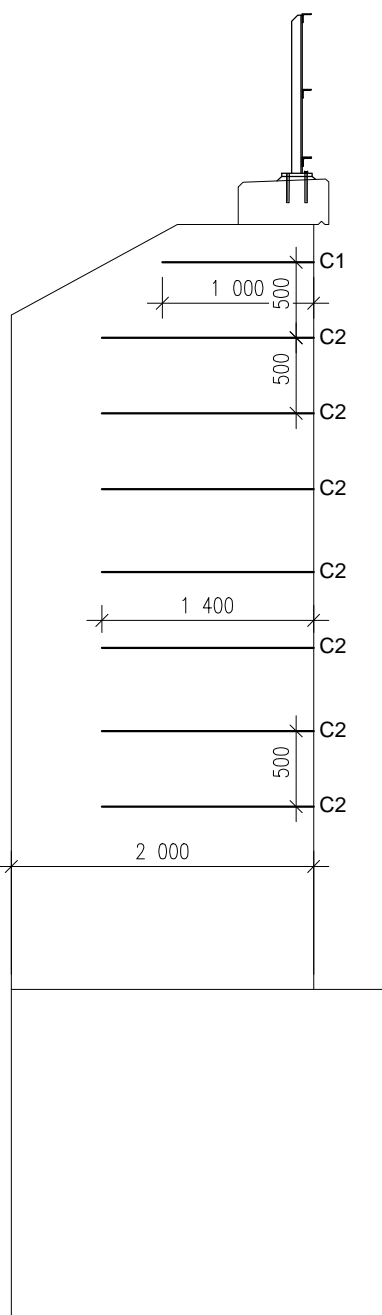


PROPUSTEK V ev. km 93,384
VÝKRES INJEKTÁŽÍ

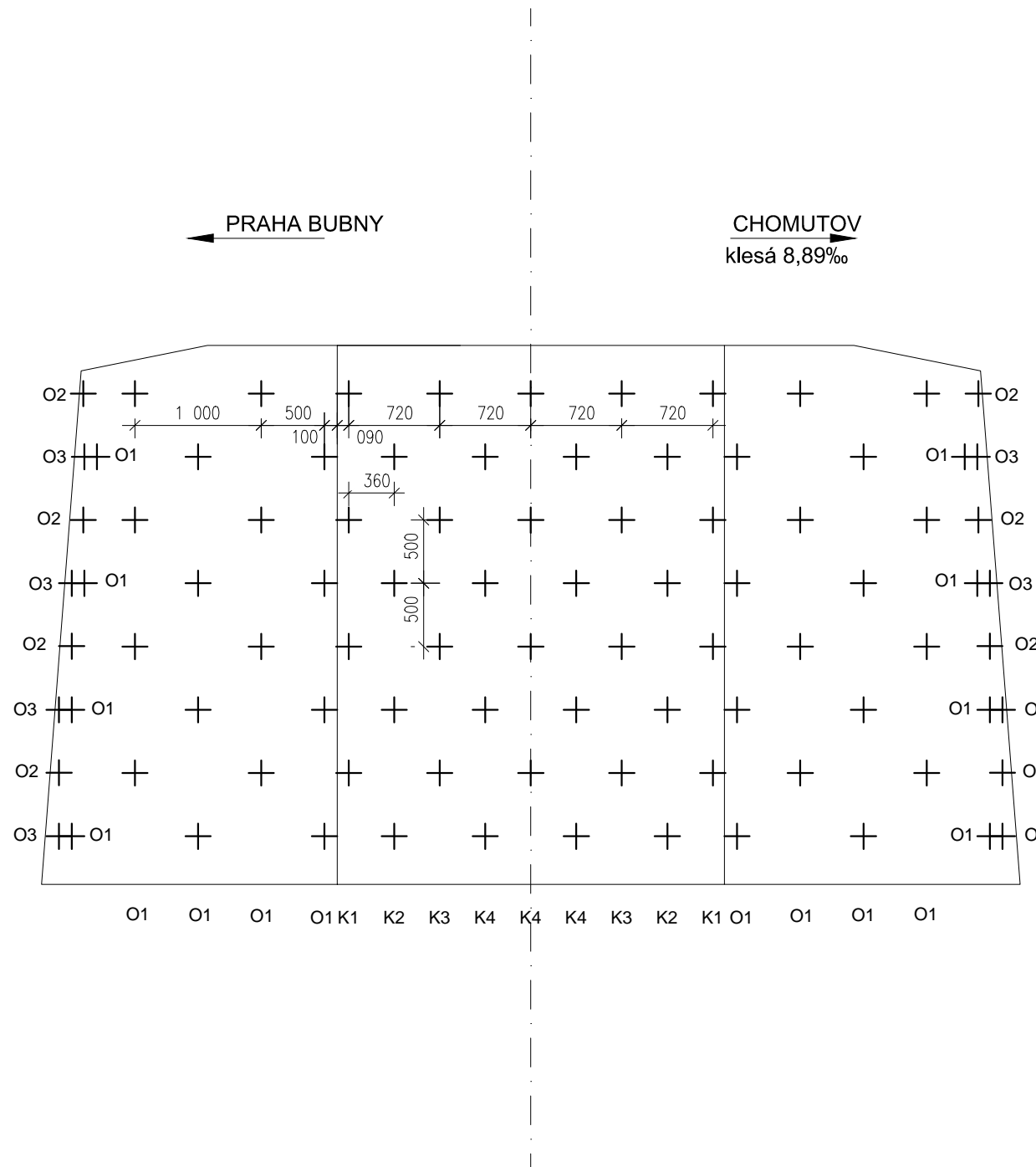
POHLED NA PRAVÉ ČELO – VÝTOK



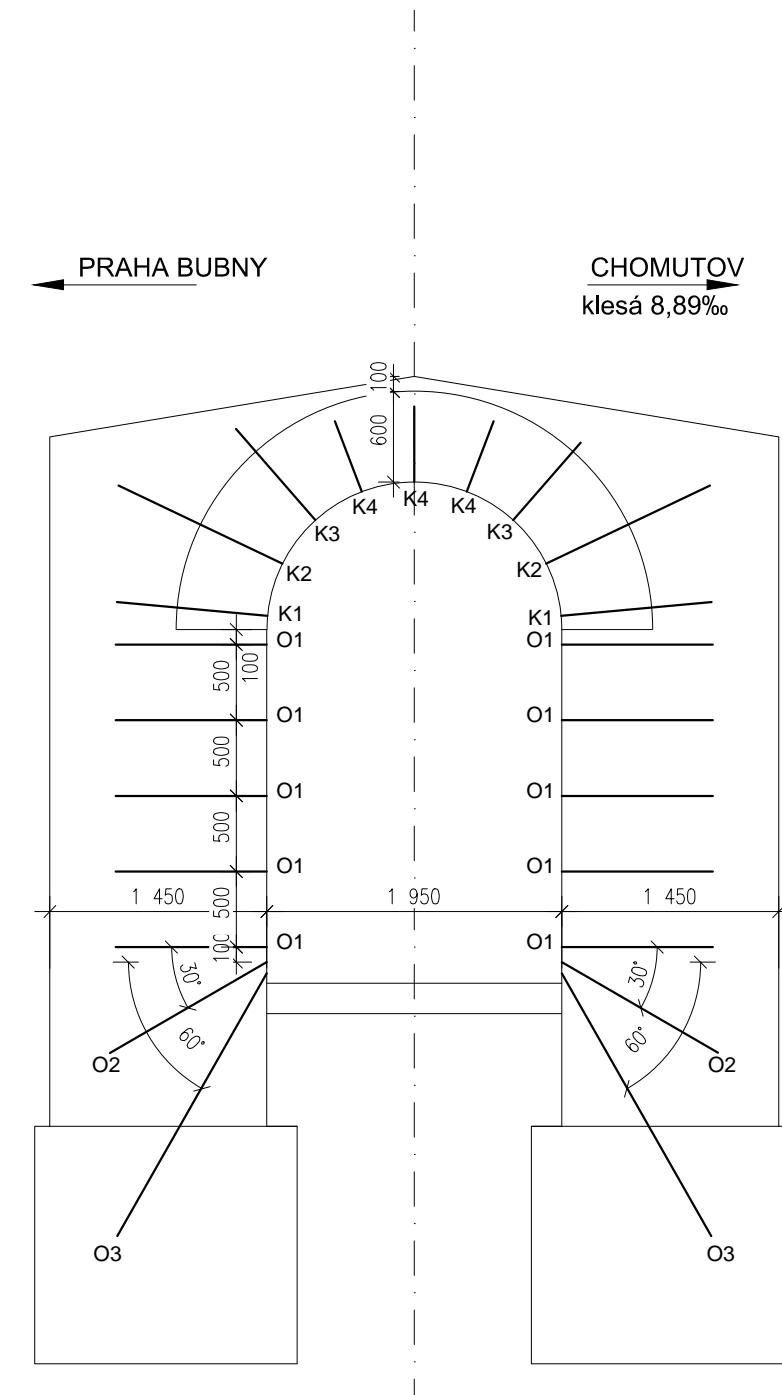
ŘEZ PRAVÝM ČELEM – VÝTOK



ROZVINUTÝ POHLED NA OPĚRY A KLENBU



PODÉLNÝ ŘEZ KLENBOU



SOUHRNNÝ VÝKAZ INJEKTÁŽE

Ozn.	Průměr [mm]	délka [m]	počet	sklon vrtu	
				od vodorovné	délka celkem [m]
O1	38	1	40		40
O2	38	1,2	8	30°	9,6
O3	38	2	8	60°	16
C1	38	1	13		13
C2	38	1,4	55		77
K1	38	1	8		8
K2	38	1,2	8	KOLMO KE KLENBĚ	9,6
K3	38	0,8	8		6,4
K4	38	0,42	12		5,04
CELKEM					184,6

POZNÁMKY:
-VRTY BUDOU PROVÁDĚNY JEN DO SPÁR MEZI KAMENY
-PRO NÍZKOTLAKOU INJEKTÁŽ BUDOU PROVEDENY OTVORY Ø 36 mm
-INJEKTÁŽ BUDE PROVÁDĚNA OD SPODNÍCH RAD SMĚREM VZHURU
A OD KRAJNÍCH VRTŮ K VNITŘNÍM (VYSTŘEDANÉ Z OBOU STRAN)
-INJEKTÁŽ JE MOŽNÉ ZAHÁJIT AŽ PO PROVEDENÍ PŘESPÁROVÁNÍ, ABY
NEDOŠLO K VYRONUM SUSPENZE NA POVRCHU KONSTRUKCE
DIMENZE SKRYTÝCH TVARŮ SPODNÍ STAVBY JSOU PŘEDPOKLÁDANÉ A NEMUSÍ
BYT SHODNÉ SE STÁVAJÍCÍ STAVEM, SKUTEČNOST MŮŽE BYT ODLIŠNÁ.

STAVBA:

Oprava mostních objektů
v úseku Měcholupy - Žatec

OBJEDNATEL:

 Správa železnic, státní organizace
Dlážděná 1003/7
110 00 Praha 1, Nové Město

PROJEKTANT:

 Egneza s.r.o.
Kpt. Jaroše 35/20
434 01 Most

Účel PD:	ODP. PROJEKTANT	VYPRACOVAL	Datum:	12/2020
PDPS	ING. MICHAL BERNÁT	ING. MICHAL BERNÁT	Měřítka:	1: 50
			Formát:	10 x A4
Egnea s.r.o., Kpt. Jaroše 35/20, 434 01 Most, tel.: 733 774 924, e-mail: bernat@egneza.cz			Zakázka:	18E55
OBJEKT:			Část:	Paré:
SO 01 Propustek v km 93,384			D.1.1	
PŘÍLOHA:			Příloha:	
VÝKRES INJEKTÁŽÍ			8	