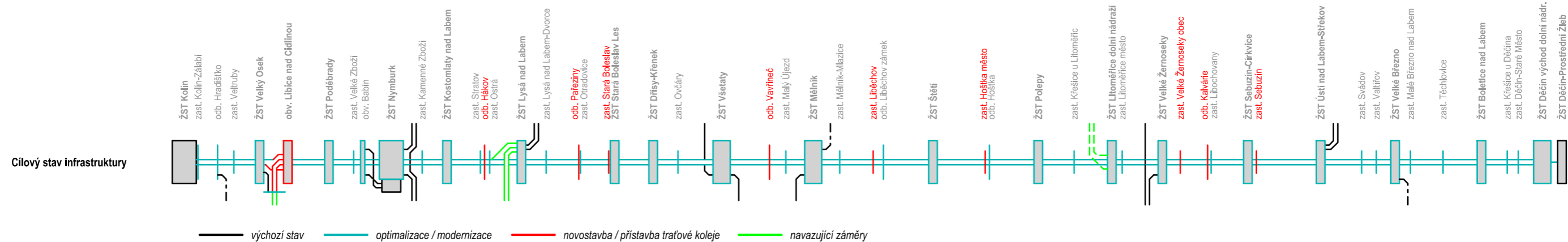


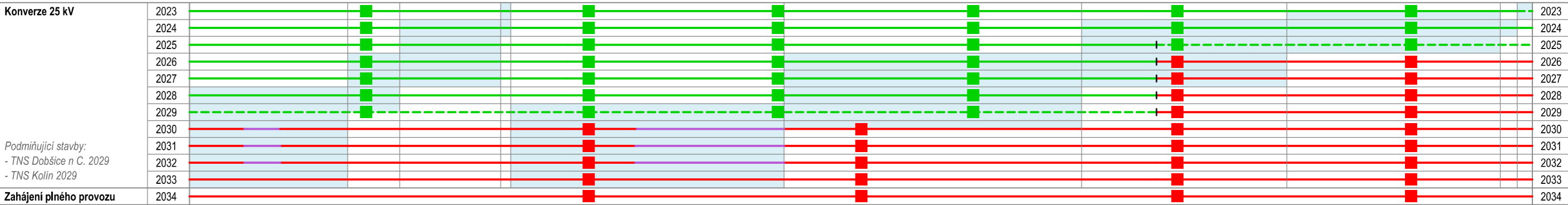
Rozmístění RBC	(KO) - (NB)	NB	(NB) - (LY)	(LY) - (ME)	ME - (LT)	LT - (ULs)	ULs - (DCv)	DCv
Řízení z CDP Praha	2030	2029	2027	2030	2030	2027	2025	2024



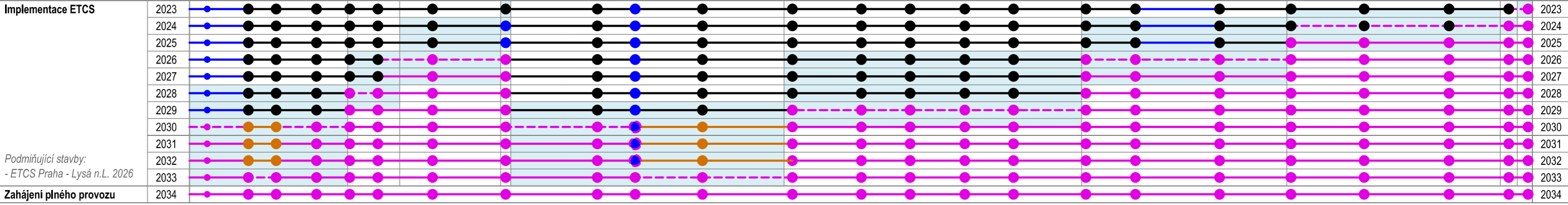
Výchozí stav infrastruktury

Orientační staničení

Stavba	1	2	3	4	5	6	7	8	(9) (10)
--------	---	---	---	---	---	---	---	---	----------



napájecí soustava 3 kV=, trakční měnící implementace konverze napájecí soustavy provizorní neutrální pole napájecí soustava 25 kV=, trakční napájecí stanice provizorní zavedení 25 kV= na stávající infrastrukturu stavba optimalizace

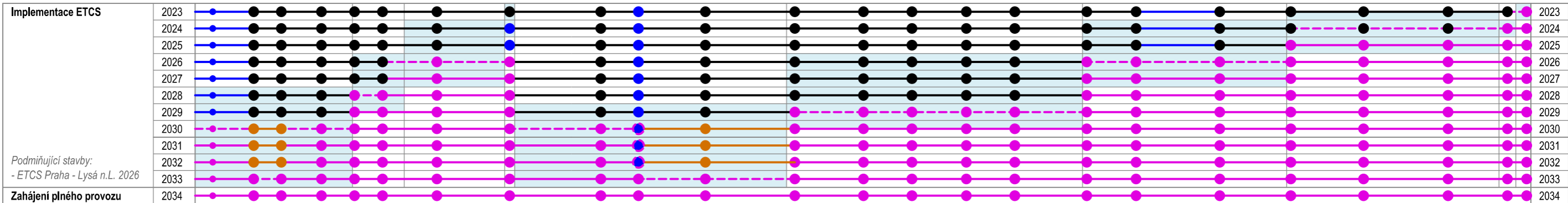
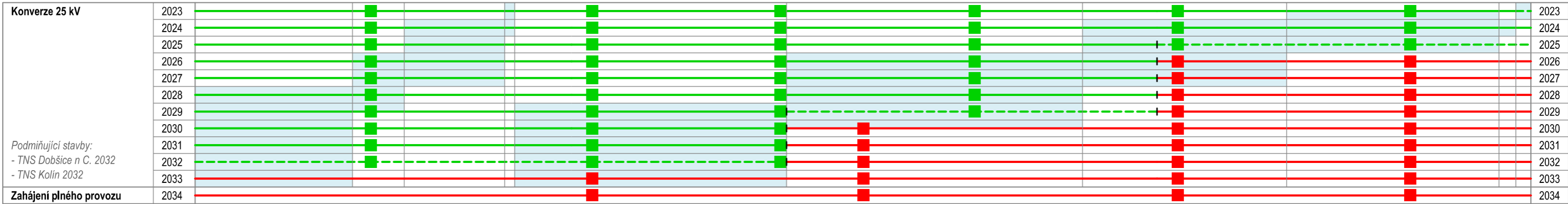
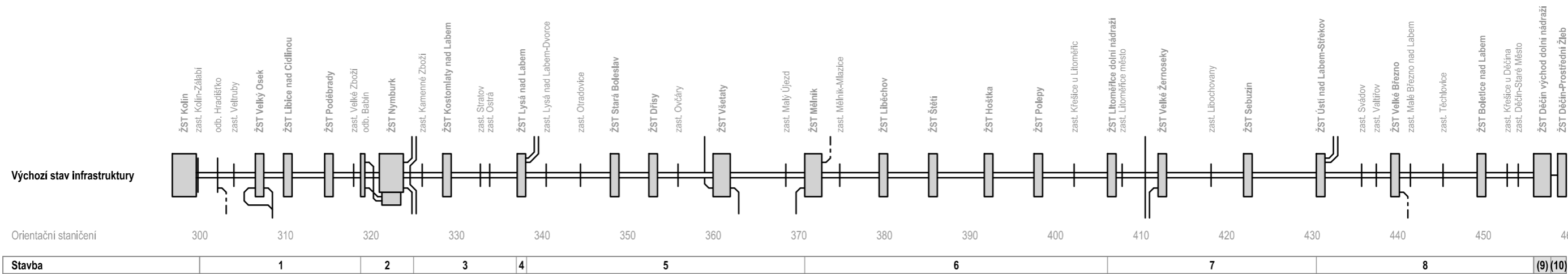


zabezpečovací zařízení bez možnosti rozšíření ETCS zabezpečovací zařízení s možností implementace ETCS nasazení ETCS na současnou infrastrukturu implementace ETCS L2 ETCS L2 v provozu stavba optimalizace

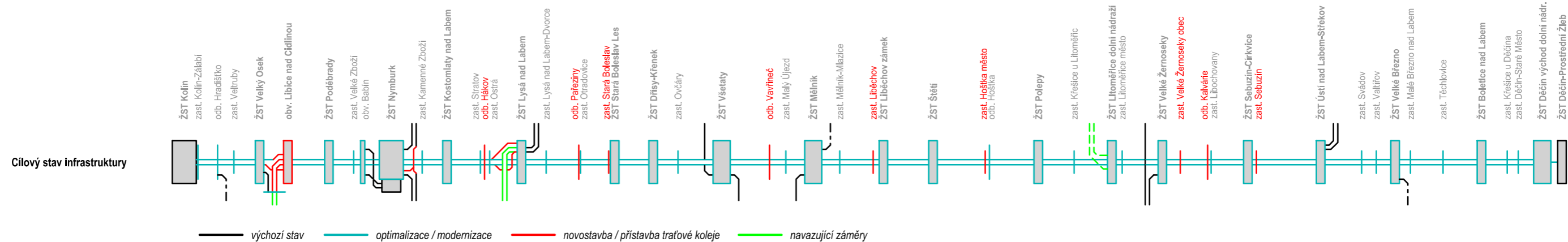
Rozmístění RBC	(KO) - (NB)	NB	(NB) - (LY)	(LY) - (ME)	ME - (LT)	LT - (ULs)	ULs - (DCv)	DCv
Řízení z CDP Praha	2030	2029	2027	2030	2030	2027	2025	2024

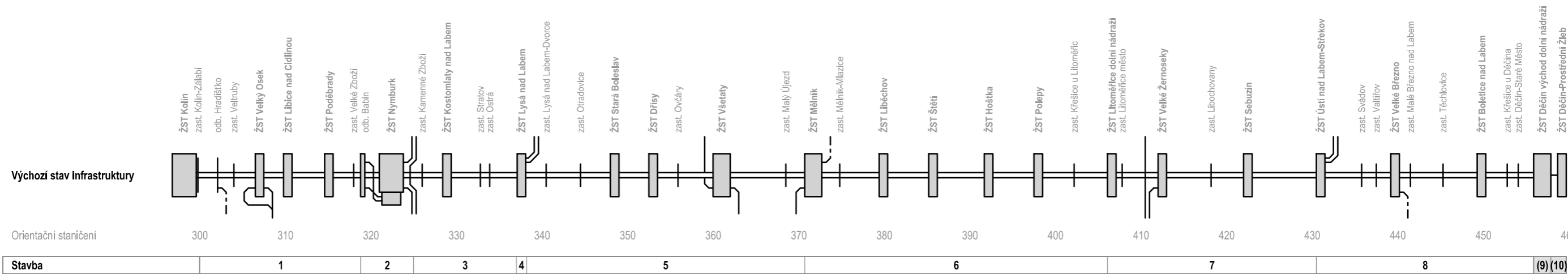
Cílový stav infrastruktury

výchozí stav optimalizace / modernizace novostavba / přístavba traťové koleje navazující záměry

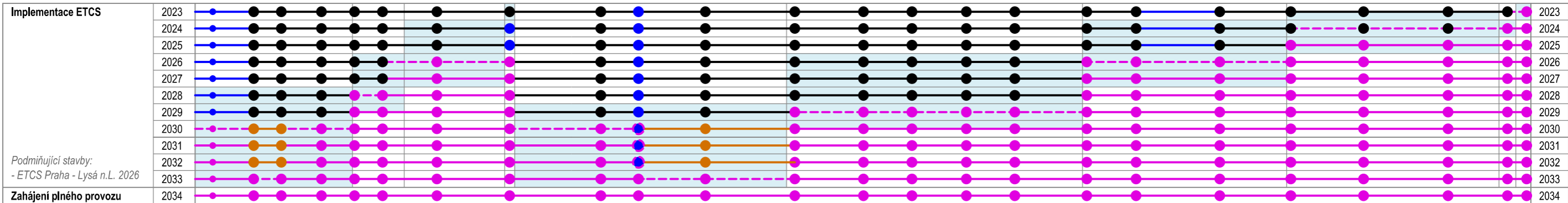


Rozmístění RBC	(KO) - (NB)	NB	(NB) - (LY)	(LY) - (ME)	ME - (LT)	LT - (ULs)	ULs - (DCv)	DCv
Řízení z CDP Praha	2030	2029	2027	2030	2030	2027	2025	2024



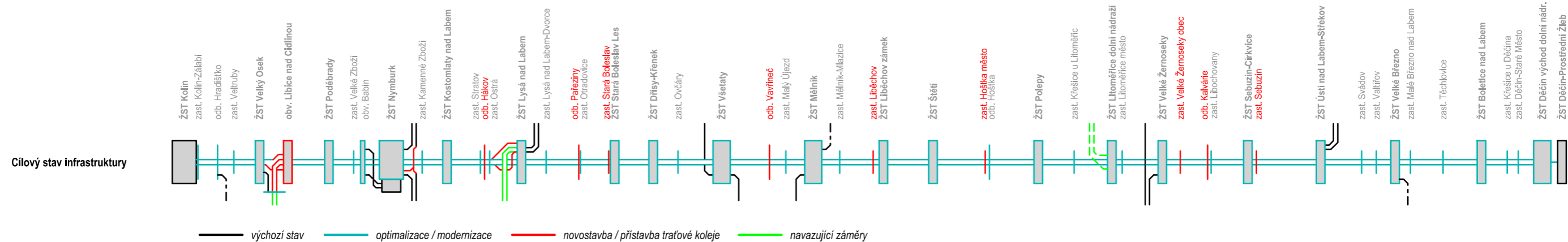


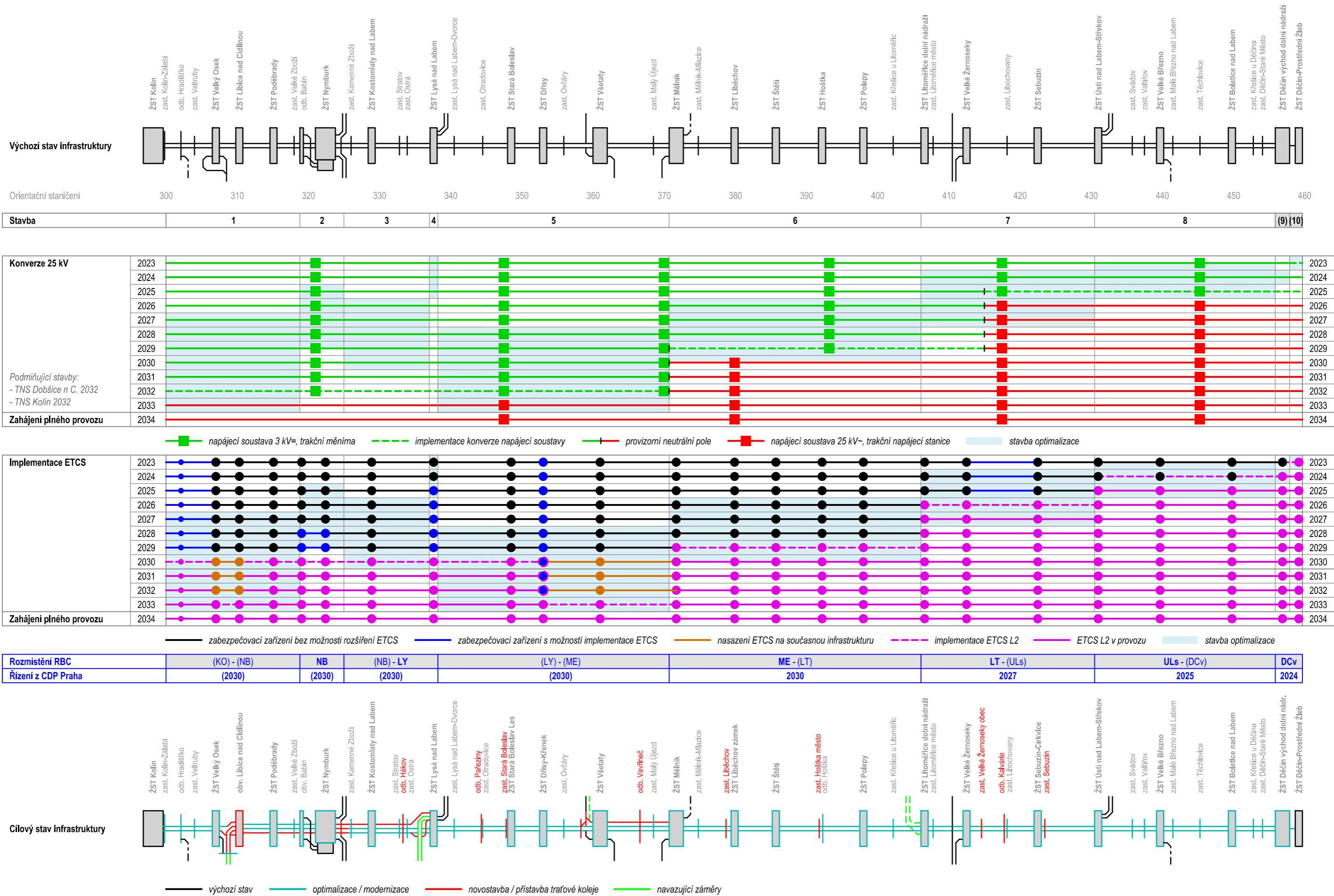
napájecí soustava 3 kV=, trakční měnícína    implementace konverze napájecí soustavy    provizorní neutrální pole    napájecí soustava 25 kV=, trakční napájecí stanice    stavba optimalizace



zabezpečovací zařízení bez možnosti rozšíření ETCS    zabezpečovací zařízení s možností implementace ETCS    nasazení ETCS na současnou infrastrukturu    implementace ETCS L2    ETCS L2 v provozu    stavba optimalizace

Rozmístění RBC	(KO) - (NB)	NB	(NB) - (LY)	(LY) - (ME)	ME - (LT)	LT - (ULs)	ULs - (DCv)	DCv
Řízení z CDP Praha	2030	2029	2027	2030	2030	2027	2025	2024

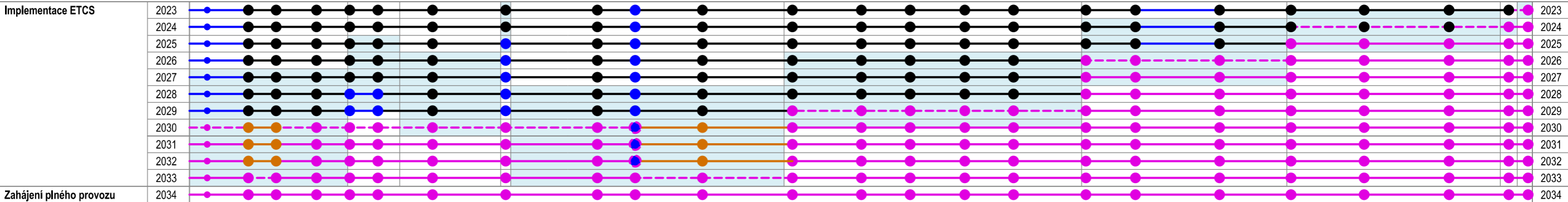
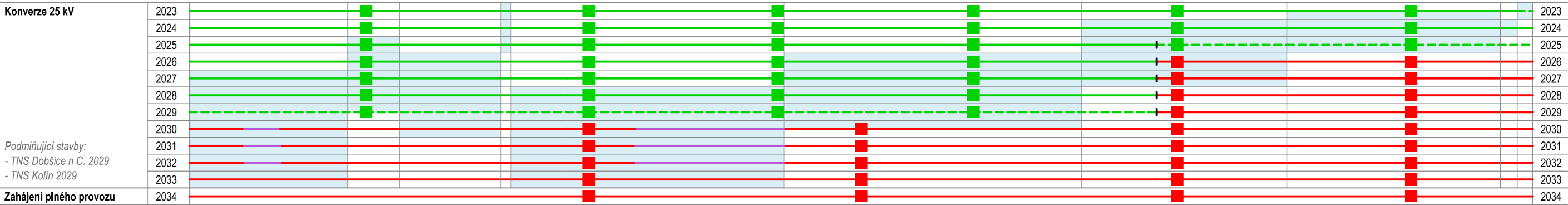




Výchozí stav infrastruktury

Orientační staničení

Stavba		1	2	3	4	5	6	7	8	(9) (10)
--------	--	---	---	---	---	---	---	---	---	----------

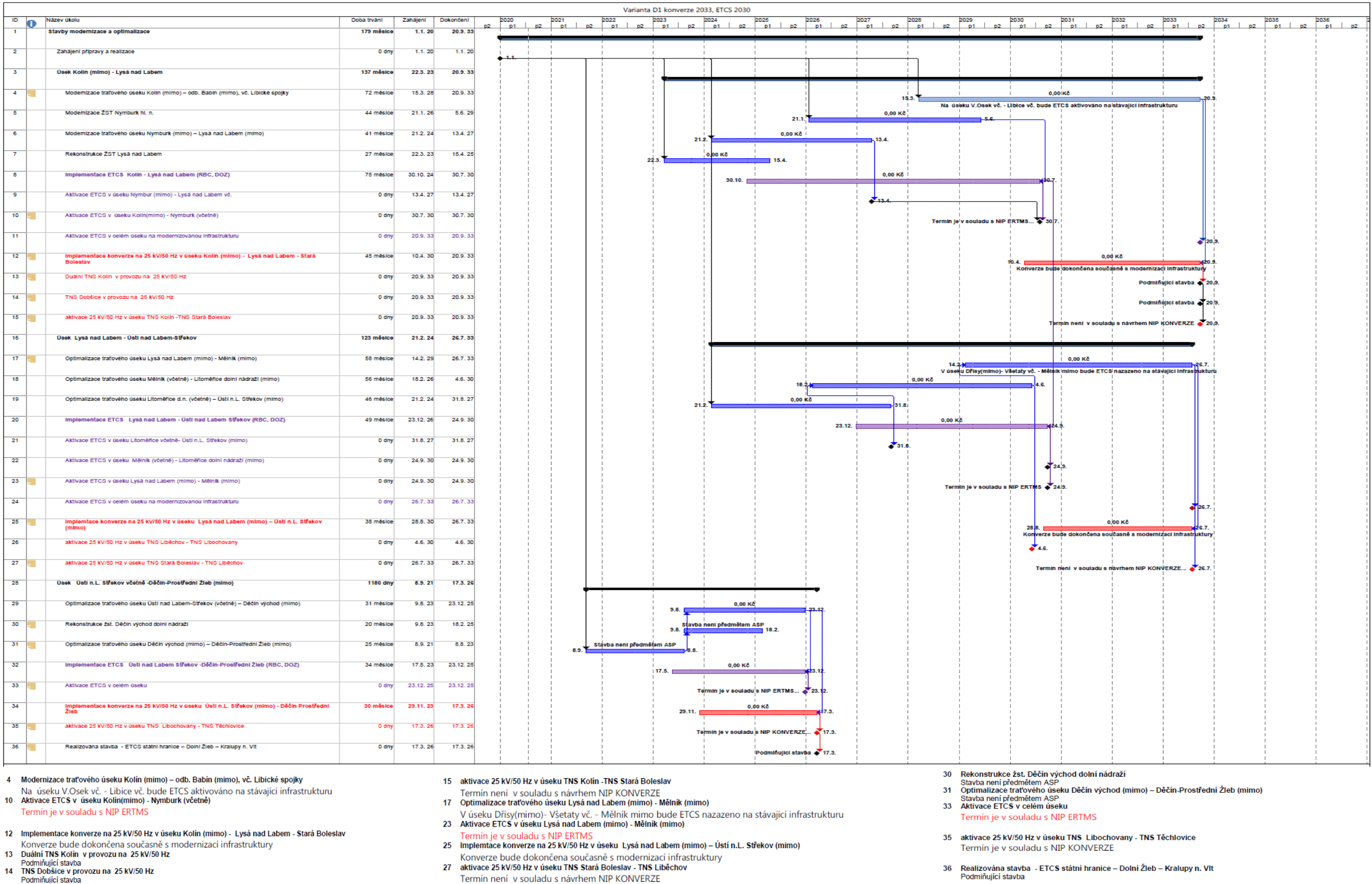


Rozmístění RBC	(KO) - (NB)	NB	(NB) - (LY)	(LY) - (ME)	ME - (LT)	LT - (ULs)	ULs - (DCv)	DCv
Řízení z CDP Praha	(2030)	(2030)	(2030)	(2030)	2030	2027	2025	2024

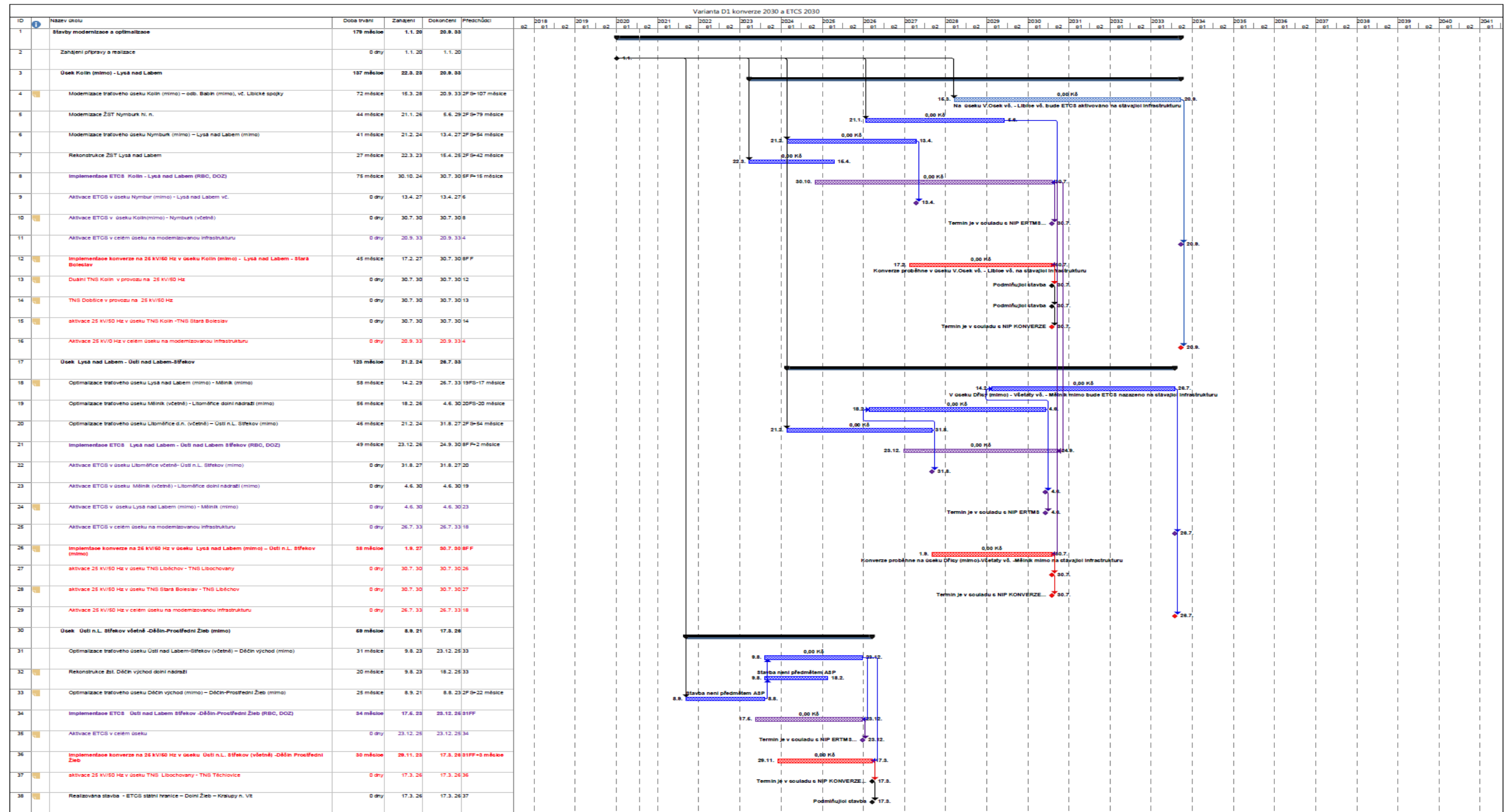
Cílový stav infrastruktury

výchozí stav optimalizace / modernizace novostavba / přístavba traťové koleje navazující záměry

Varianta D1, Konverze 2033, ETCS 2030



## Varianta D1, Konverze 2030, ETCS 2030



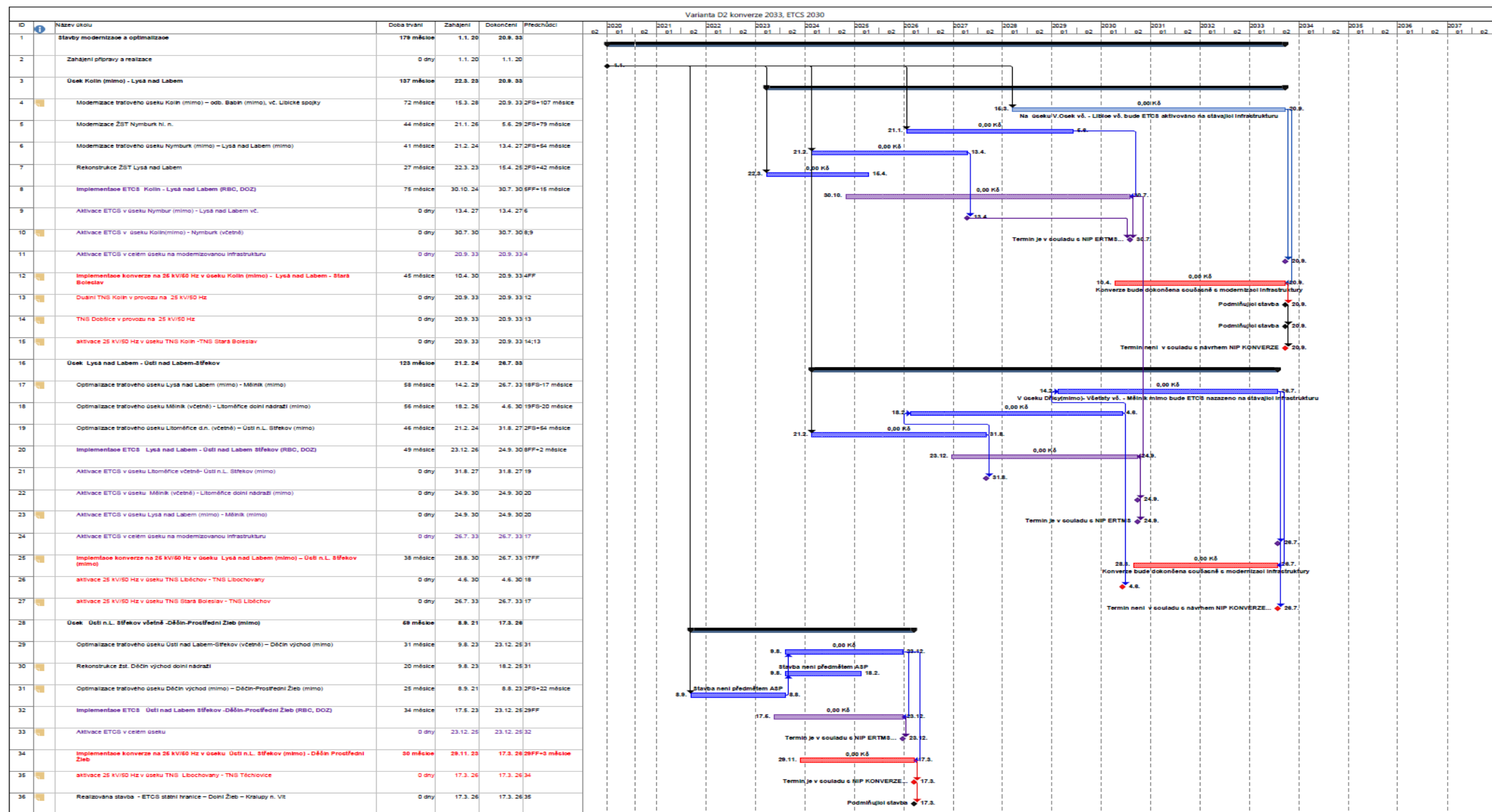
4 Modernizace traťového úseku Kolín (mimo) – odb. Babín (mimo), vč. Libické spojky  
Na úseku V.Osek vč. - Libice vč. bude ETCS aktivováno na stávající infrastrukturu  
10 Aktivace ETCS v úseku Kolín(mimo) - Nymburk (včetně)  
Termín je v souladu s NIP ERTMS

12 Implementace konverze na 25 kV/50 Hz v úseku Kolín (mimo) - Lysá nad Labem - Stará Boleslav  
Konverze proběhne v úseku V.Osek vč. - Libice vč. na stávající infrastrukturu  
13 Duální TNS Kolín v provozu na 25 kV/50 Hz  
Podmiňující stavba  
14 TNS Dobšice v provozu na 25 kV/50 Hz  
Podmiňující stavba

15 aktivace 25 kV/50 Hz v úseku TNS Kolín -TNS Stará Boleslav  
Termín je v souladu s NIP KONVERZE  
18 Optimalizace traťového úseku Lysá nad Labem (mimo) - Mělník (mimo)  
V úseku Dřísy (mimo) - Všetaty vč. - Mělník mimo bude ETCS nazazeno na stávající infrastrukturu  
24 Aktivace ETCS v úseku Lysá nad Labem (mimo) - Mělník (mimo)  
Termín je v souladu s NIP ERTMS  
26 Implementace konverze na 25 kV/50 Hz v úseku Lysá nad Labem (mimo) – Ústí n.L. Sřekov (mimo)  
Konverze proběhne na úseku Dřísy (mimo)-Všetaty vč. -Mělník mimo na stávající infrastrukturu  
28 aktivace 25 kV/50 Hz v úseku TNS Stará Boleslav - TNS Liběchov  
Termín je v souladu s NIP KONVERZE

32 Rekonstrukce žst. Děčín východ dolní nádraží  
Stavba není předmětem ASP  
33 Optimalizace traťového úseku Děčín východ (mimo) – Děčín-Prostřední Žleb (mimo)  
Stavba není předmětem ASP  
35 Aktivace ETCS v celém úseku  
Termín je v souladu s NIP ERTMS  
37 aktivace 25 kV/50 Hz v úseku TNS Libochovany - TNS Těchlovice  
Termín je v souladu s NIP KONVERZE  
38 Realizovaná stavba - ETCS státní hranice – Dolní Žleb – Kralupy n. Vlt  
Podmiňující stavba

## Varianta D2, Konverze 2033, ETCS 2030

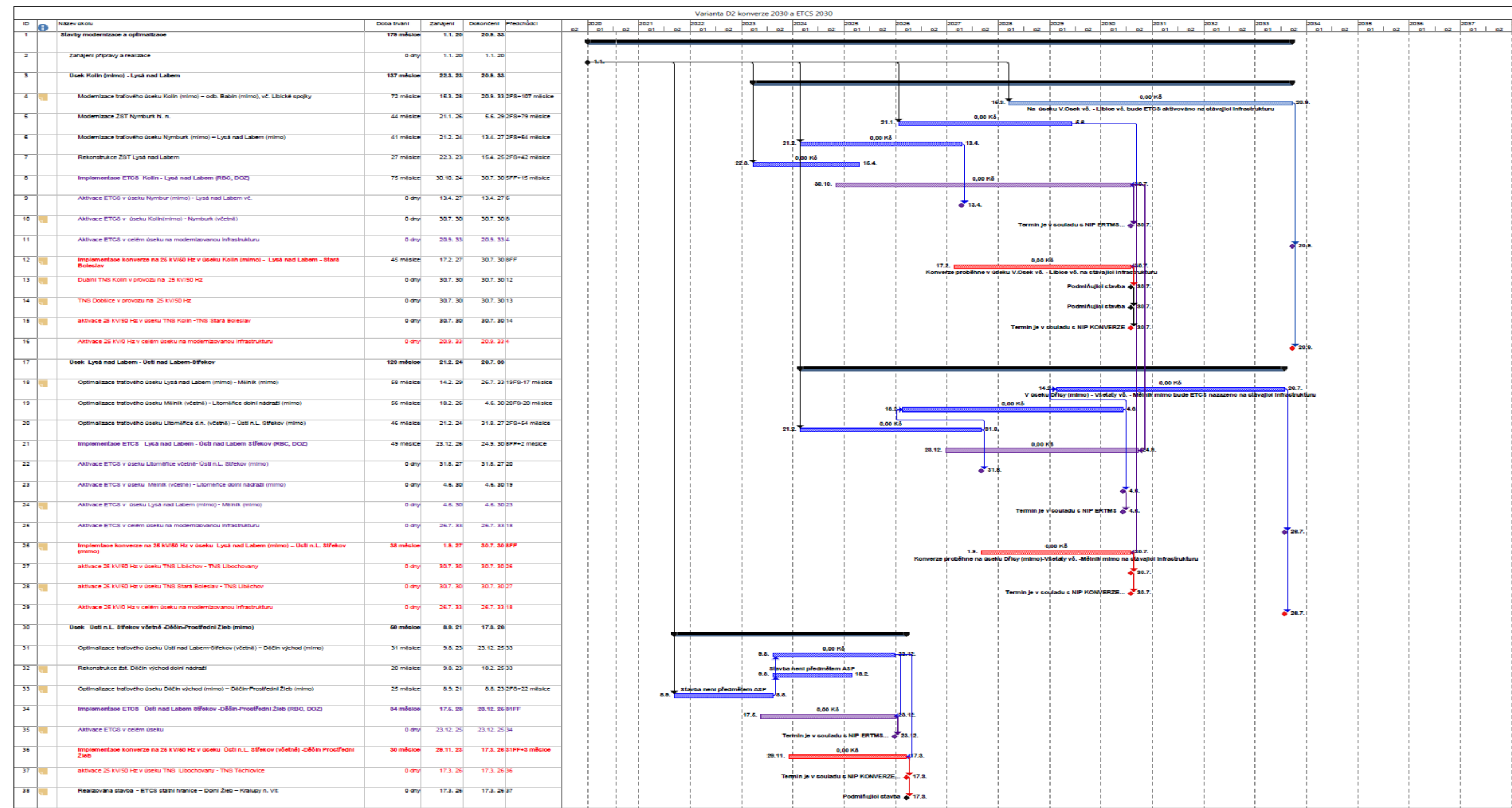


- 4 Modernizace traťového úseku Kolín (mimo) – odb. Babín (mimo), vč. Libické spojky  
Na úseku V.Osek vč. - Libice vč. bude ETCS aktivováno na stávající infrastrukturu
- 10 Aktivace ETCS v úseku Kolín(mimo) - Nymburk (včetně)  
Termín je v souladu s NIP ERTMS
- 12 Implementace konverze na 25 kV/50 Hz v úseku Kolín (mimo) - Lysá nad Labem - Stará Boleslav  
Konverze bude dokončena současně s modernizací infrastruktury
- 13 Duální TNS Kolín v provozu na 25 kV/50 Hz  
Podmiňující stavba
- 14 TNS Dobšice v provozu na 25 kV/50 Hz  
Podmiňující stavba

- 15 aktivace 25 kV/50 Hz v úseku TNS Kolín -TNS Stará Boleslav  
Termín není v souladu s návrhem NIP KONVERZE
- 17 Optimalizace traťového úseku Lysá nad Labem (mimo) - Mělník (mimo)  
V úseku Drásov(mimo)- Všetaty vč. - Mělník mimo bude ETCS nazazeno na stávající infrastrukturu
- 23 Aktivace ETCS v úseku Lysá nad Labem (mimo) - Mělník (mimo)  
Termín je v souladu s NIP ERTMS
- 25 Implementace konverze na 25 kV/50 Hz v úseku Lysá nad Labem (mimo) – Ústí n.L. Střekov (mimo)  
Konverze bude dokončena současně s modernizací infrastruktury
- 27 aktivace 25 kV/50 Hz v úseku TNS Stará Boleslav - TNS Liběchov  
Termín není v souladu s návrhem NIP KONVERZE

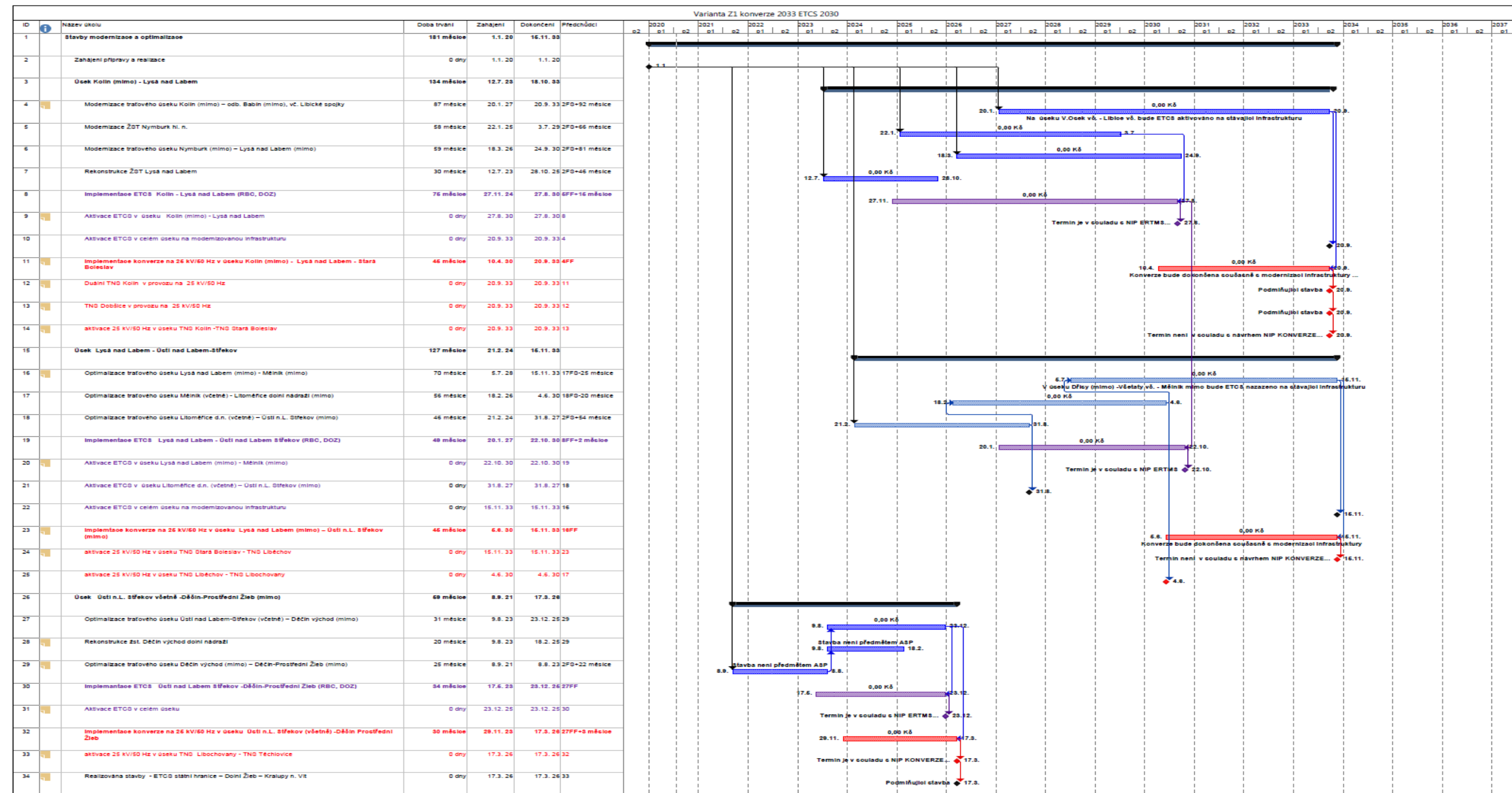
- 30 Rekonstrukce žst. Děčín východ dolní nádraží  
Stavba není předmětem ASP
- 31 Optimalizace traťového úseku Děčín východ (mimo) – Děčín-Prostřední Žleb (mimo)  
Stavba není předmětem ASP
- 33 Aktivace ETCS v celém úseku  
Termín je v souladu s NIP ERTMS
- 35 aktivace 25 kV/50 Hz v úseku TNS Libochovany - TNS Těchovice  
Termín je v souladu s NIP KONVERZE
- 36 Realizovaná stavba - ETCS státní hranice – Dolní Žleb – Kralupy n. Vlt  
Podmiňující stavba

Varianta D2, Konverze 2030, ETCS 2030



- |                                                                                                                                                                                 |                                                                                                                                                                                                  |                                                                                                                 |
|---------------------------------------------------------------------------------------------------------------------------------------------------------------------------------|--------------------------------------------------------------------------------------------------------------------------------------------------------------------------------------------------|-----------------------------------------------------------------------------------------------------------------|
| 4 Modernizace traťového úseku Kolín (mimo) – odb. Babin (mimo), vč. Libické spojky<br>Na úseku V.Osek vč. - Libice vč. bude ETCS aktivováno na stávající infrastrukturu         | 15 aktivace 25 kV/50 Hz v úseku TNS Kolín - TNS Stará Boleslav<br>Termín je v souladu s NIP KONVERZE                                                                                             | 32 Rekonstrukce žst. Děčín východ dolní nádraží<br>Stavba není předmětem ASP                                    |
| 10 Aktivace ETCS v úseku Kolín(mimo) - Nymburk (včetně)<br>Termín je v souladu s NIP ERTMS                                                                                      | 18 Optimalizace traťového úseku Lysá nad Labem (mimo) - Mělník (mimo)<br>V úseku Dřísy (mimo) - Všetaty vč. - Mělník mimo bude ETCS nazazeno na stávající infrastrukturu                         | 33 Optimalizace traťového úseku Děčín východ (mimo) – Děčín-Prostřední Žleb (mimo)<br>Stavba není předmětem ASP |
| 12 Implementace konverze na 25 kV/50 Hz v úseku Kolín (mimo) - Lysá nad Labem - Stará Boleslav<br>Konverze proběhne v úseku V.Osek vč. - Libice vč. na stávající infrastrukturu | 24 Aktivace ETCS v úseku Lysá nad Labem (mimo) - Mělník (mimo)<br>Termín je v souladu s NIP ERTMS                                                                                                | 35 Aktivace ETCS v celém úseku<br>Termín je v souladu s NIP ERTMS                                               |
| 13 Duální TNS Kolín v provozu na 25 kV/50 Hz<br>Podmínující stavba                                                                                                              | 26 Implementace konverze na 25 kV/50 Hz v úseku Lysá nad Labem (mimo) – Ústí n.L. Střekov (mimo)<br>Konverze proběhne na úseku Dřísy (mimo)-Všetaty vč. -Mělník mimo na stávající infrastrukturu | 37 aktivace 25 kV/50 Hz v úseku TNS Libochovany - TNS Těchovice<br>Termín je v souladu s NIP KONVERZE           |
| 14 TNS Dobruška v provozu na 25 kV/50 Hz<br>Podmínující stavba                                                                                                                  | 28 aktivace 25 kV/50 Hz v úseku TNS Stará Boleslav - TNS Libochovany<br>Termín je v souladu s NIP KONVERZE                                                                                       | 38 Realizovaná stavba - ETCS státní hranice – Dolní Žleb – Kralupy n. Vlt.<br>Podmínující stavba                |

## Varianta Z1, Konverze 2033, ETCS 2030

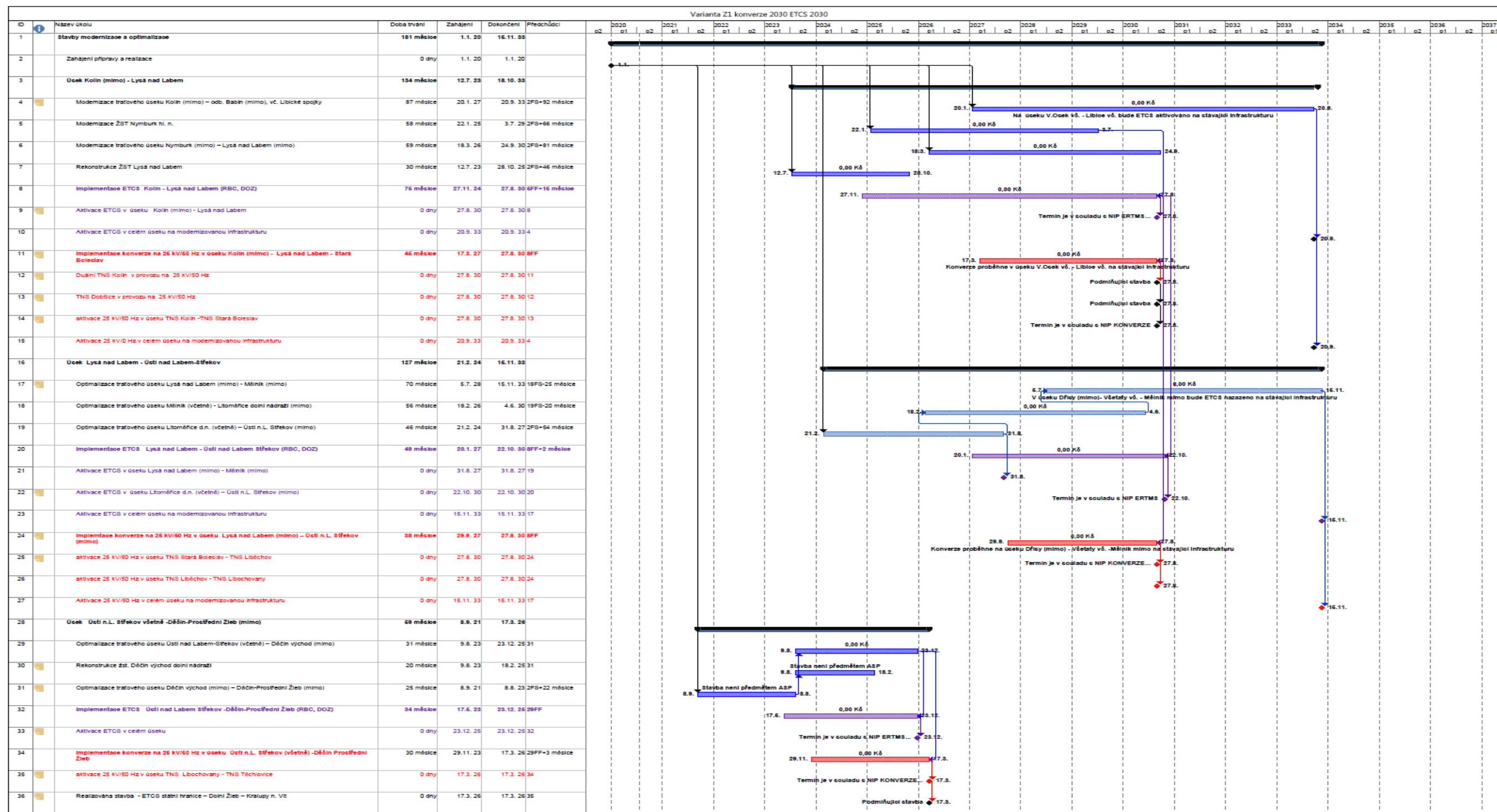


- 4 Modernizace traťového úseku Kolín (mimo) - odb. Babín (mimo), vč. Libické spojky  
Na úseku V. Osek vč. - Libice vč. bude ETCS aktivováno na stávající infrastrukturu
- 9 Aktivace ETCS v úseku Kolín (mimo) - Lysá nad Labem  
Termín je v souladu s NIP ERTMS
- 11 Implementace konverze na 25 kV/50 Hz v úseku Kolín (mimo) - Lysá nad Labem - Stará Boleslav  
Konverze bude dokončena současně s modernizací infrastruktury
- 12 Duální TNS Kolín v provozu na 25 kV/50 Hz  
Podmínující stavba
- 13 TNS Dobšice v provozu na 25 kV/50 Hz  
Podmínující stavba
- 14 aktivace 25 kV/50 Hz v úseku TNS Kolín - TNS Stará Boleslav  
Termín není v souladu s návrhem NIP KONVERZE

- 16 Optimalizace traťového úseku Lysá nad Labem (mimo) - Mělník (mimo)  
V úseku Dřísy (mimo) - Všetaty vč. - Mělník mimo bude ETCS nazazeno na stávající infrastrukturu
- 20 Aktivace ETCS v úseku Lysá nad Labem (mimo) - Mělník (mimo)  
Termín je v souladu s NIP ERTMS
- 23 Implementace konverze na 25 kV/50 Hz v úseku Lysá nad Labem (mimo) - Ústí n.L. Sřetkov (mimo)  
Konverze bude dokončena současně s modernizací infrastruktury
- 24 aktivace 25 kV/50 Hz v úseku TNS Stará Boleslav - TNS Liběchov  
Termín není v souladu s návrhem NIP KONVERZE
- 28 Rekonstrukce žst. Děčín východ dolní nádraží  
Stavba není předmětem ASP
- 29 Optimalizace traťového úseku Děčín východ (mimo) - Děčín-Prostřední Žleb (mimo)  
Stavba není předmětem ASP
- 31 Aktivace ETCS v celém úseku  
Termín je v souladu s NIP ERTMS

- 33 aktivace 25 kV/50 Hz v úseku TNS Libochovany - TNS Těchovice  
Termín je v souladu s NIP KONVERZE
- 34 Realizovaná stavby - ETCS státní hranice - Dolní Žleb - Kralupy n. Vlt  
Podmínující stavba

## Varianta Z1, Konverze 2030, ETCS 2030



4 Modernizace traťového úseku Kolín (mimo) - odb. Babín (mimo), vč. Libické spojky

Na úseku V.Osek vč. - Libice vč. bude ETCS aktivováno na stávající infrastrukturu

9 Aktivace ETCS v úseku Kolín (mimo) - Lysá nad Labem

Termín je v souladu s NIP ERTMS

11 Implementace konverze na 25 kV/50 Hz v úseku Kolín (mimo) - Lysá nad Labem - Stará Boleslav

Konverze proběhne v úseku V.Osek vč. - Libice vč. na stávající infrastrukturu

12 Duální TNS Kolín v provozu na 25 kV/50 Hz

Podmínující stavba

13 TNS Dobšice v provozu na 25 kV/50 Hz

Podmínující stavba

14 aktivace 25 kV/50 Hz v úseku TNS Kolín - TNS Stará Boleslav

Termín je v souladu s NIP KONVERZE

17 Optimalizace traťového úseku Lysá nad Labem (mimo) - Mělník (mimo)

V úseku Dřisy (mimo) - Všetaty vč. - Mělník mimo bude ETCS nazazeno na stávající infrastrukturu

22 Aktivace ETCS v úseku Litoměřice d.n. (včetně) - Ústí n.L. Střekov (mimo)

Termín je v souladu s NIP ERTMS

24 Implementace konverze na 25 kV/50 Hz v úseku Lysá nad Labem (mimo) - Ústí n.L. Střekov (mimo)

Konverze proběhne na úseku Dřisy (mimo) - Všetaty vč. - Mělník mimo na stávající infrastrukturu

25 aktivace 25 kV/50 Hz v úseku TNS Stará Boleslav - TNS Liběchov

Termín je v souladu s NIP KONVERZE

30 Rekonstrukce žst. Děčín východ dolní nádraží

Stavba není předmětem ASP

31 Optimalizace traťového úseku Děčín východ (mimo) - Děčín-Prostřední Žleb (mimo)

Stavba není předmětem ASP

33 Aktivace ETCS v celém úseku

Termín je v souladu s NIP ERTMS

35 aktivace 25 kV/50 Hz v úseku TNS Lokočovice - TNS Těchovice

Termín je v souladu s NIP KONVERZE

36 Realizovaná stavba - ETCS státní hranice - Dolní Žleb - Kralupy n. Vlt

Podmínující stavba