




Změna:	Název změny:	Datum:	Provedl:	Podpis:


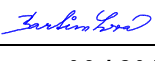
Investor:		
	SPRÁVA ŽELEZNIČNÍ DOPRAVNÍ CESTY, s. o. sídlem Dlážďená 1003 / 7 Praha 1, 186 00 Nové Město	SŽDC s.o. Stavební správa západ Sokolovská 278 / 1955 190 00 Praha 9

SAGASTA s.r.o. Novodvorská 1010 / 14, 142 00 Praha 4 - Lhotka	A 8000 ATELIER 8000 spol. s r.o. Radniční 7, 370 01 České Budějovice
---	--

METROPROJEKT Praha a.s. nám. I. P. Pavlova 1786/2 generální ředitel: Ing. David Krása tel.: +420 296 154 105 www.metroprojekt.cz info@metroprojekt.cz		Souprava číslo:
---	--	-----------------

Hlavní inženýr projektu: Podpis:  Ing. arch. Hana Vermachová tel.: +420 296 154 303 Stupeň: D U R	Název a účel díla: Rekonstrukce výpravní budovy v žst. České Budějovice hl. n. Dokumentace pro územní řízení
---	---

Zpracovatelský útvar: S 52	Název části díla: PŘELOŽKA VEŘEJNÉHO PAROVODU GEODETICKÁ DOKUMENTACE NÁVRH VYTYČOVACÍ SÍTĚ	I I.3
Vedoucí útvaru: Podpis:  Roman Dušek		

Odpovědný projektant: Podpis:  Ing. Ladislav Popela	Název dokumentu:	Změna:
Vypracoval: Podpis:  Jana Bartůňková	Technická zpráva návrhu vytyčovací sítě	-
Skart. znak: V20/2040 Datum: 06 / 2019		Číslo příl.: 001
Počet formátů: 5 A4 Měřítko: -	IČD :	19 7241 003 06 00 00

Rekonstrukce výpravní budovy v žst. České Budějovice hl. n.

003 PŘELOŽKA PAROVODU

004 CYKLOVĚŽ

V červenci 2020 bylo Správou železniční geodézie, Pracoviště České Budějovice provedeno geodetické zaměření zájmové lokality.

Seznam souřadnic a výšek bodů ŽBP a geodetické údaje bodového pole jsou uvedeny v příloze I.6 Geodetické dokumentace.

Body ŽBP odpovídají příslušným ČSN a platným TKP staveb státních drah, a proto je možné stávající bodové pole použít jako základní vytyčovací síť stavby.

Bod č. 040100001569 je ohrožen stavbou. Trasa navržené přeložky objektu SO 31 Přesun kamery MKS koliduje s bodem ŽBP č. 040100001569.

Proto je navržen nový bod s pracovním číslem 4001.

Způsob určení bodu vytyčovací sítě musí splňovat příslušné ČSN a platné TKP státních drah.

přibližné souřadnice navrženého bodu 4001:

Y= 754 840,00 X= 1 166 406,00 (S – JTSK)

Přílohou technické zprávy jsou Geodetické údaje o ŽBP.

Zpracovala: Jana Bartůňková

Ověřil: Ing. Ladislav Popela

Dne: 20. 08. 2020

č.j.: 108/2020

Náležitostmi a přesností odpovídá právním předpisům a podmínkám písemně dohodnutým s objednatelem
--

SEZNAM SOUŘADNIC A VÝŠEK POLYGONOVÝCH BODŮ (GB)Souřadnicový systém: **JTSK**Výškový systém: **Baltský po vyrovnání**

Číslo bodu	Y	X	Z	Tř.Př.	Km	Poznámka
040100001569	754843,399	1166390,873	389,432	2	213,320	
040100001570	754867,328	1166382,153	389,285	2	213,325	
040100001571	754881,098	1166248,149	389,261	2	213,460	
040100001572	754857,583	1166241,499	389,244	2	213,465	

Poznámky:

- číslování bodů: 0401 – číslo TÚ (traťového úseku)
0000 – volné pozice
0501 – vlastní číslo bodu GB 501

Správa železnic, státní organizace
Správa železniční geodézie
Václavkova 169/1, 160 00 Praha 6

www.szdc.cz



Zaměřil	SŽG - Regionální pracoviště České Budějovice
Zpracoval	Martin Šindlauer
Kontroloval	Ing. Jaromír Sochor
Ověřil	Ing. Rudolf Křížek
Traťový úsek (dle M12)	TÚ 0401 Gmünd NÖ (ÖBB) (část) - Plzeň hl.n.-os.n. (mimo)

**„Rekonstrukce výpravní budovy v žst. České Budějovice hl. n.
– geodetické doměření přednádraží“**

GEODETICKÉ A MAPOVÉ PODKLADY
Dokumentace ŽBP

Místopisy ŽBP

Ředitel	Ing. Ondřej Červenka
Datum	07/2020
Číslo zakázky	G730Z7290040
Souř. systém	S-JTSK
Výškový systém	Bpv
Stupeň PD	DUR
Část dokumentace	Část

I.3

2

GEODETICKÉ ÚDAJE

Výpis z databáze Železničního bodového pole

Databáze: **szgdb** ----- Umístěná v: localhost : 5432

Pracoviště: **SŽG, pracoviště České Budějovice** - 16. 07. 2020 07:24:02 - Jaromír, Sochor

!!! NEŘÍZENÁ KOPIE !!!

str. 1/2

Traťový úsek:	0401	Gmünd NÖ (ÖBB) (část) - Plzeň hl.n.-os.n. (mimo)
Definiční úsek:	H3	žst. Č.Budějovice-os.n.
Číslo bodu:	1569	km: 213,320 Katastrální území: České Budějovice 6

Souřadnice JTSK

Y = 754843,399

X = 1166390,873

Nadm. výška 389,432

Souřadnice ETRS89

Latitude

Longitude

El. High

Výškový systém: Bpv

Typ určení výšky: Trigonometricky

Typ určení bodu: POL

Třída přesnosti: 2

Spĺnění TKP: ANO

Druh stabilizace: hřeb

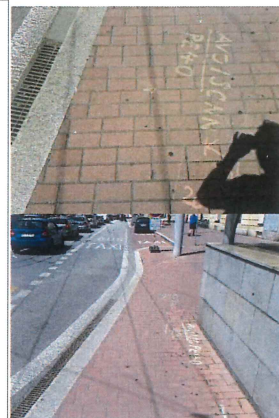
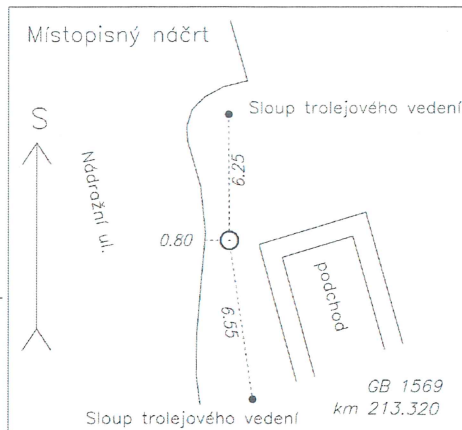
Poznámka: měřický hřeb

Vyhotovil: SŽG, pracoviště České Budějovice

Platnost (od – do): 8. 7. 2020 -

Transformační klíč:

Původ bodu: G90272L29096



Traťový úsek:	0401	Gmünd NÖ (ÖBB) (část) - Plzeň hl.n.-os.n. (mimo)
Definiční úsek:	H3	žst. Č.Budějovice-os.n.
Číslo bodu:	1570	km: 213,325 Katastrální území: České Budějovice 6

Souřadnice JTSK

Y = 754867,328

X = 1166382,153

Nadm. výška 389,285

Souřadnice ETRS89

Latitude

Longitude

El. High

Výškový systém: Bpv

Typ určení výšky: Nivelací

Typ určení bodu: POL

Třída přesnosti: 2

Spĺnění TKP: ANO

Druh stabilizace: hřeb

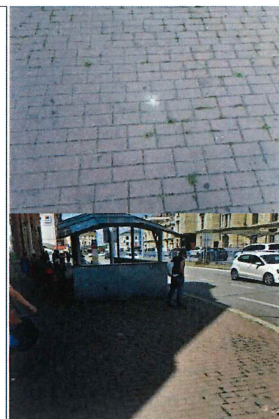
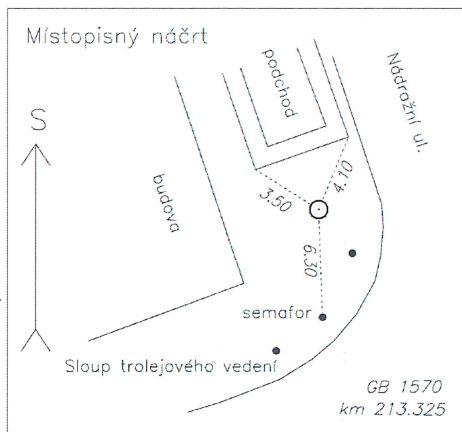
Poznámka: měřický hřeb

Vyhotovil: SŽG, pracoviště České Budějovice

Platnost (od – do): 8. 7. 2020 -

Transformační klíč:

Původ bodu: G90272L29096



GEODETICKÉ ÚDAJE

Výpis z databáze Železničního bodového pole

Databáze: **szgdb** ----- Umístěná v: localhost : 5432

Pracoviště: **SŽG, pracoviště České Budějovice** - 16. 07. 2020 07:24:02 - Jaromír, Sochor

!!! NEŘÍZENÁ KOPIE !!!

str. 2/2

Traťový úsek: **0401** Gmünd NÖ (ÖBB) (část) - Plzeň hl.n.-os.n. (mimo)
 Definiční úsek: **H3** žst. Č.Budějovice-os.n.
 Číslo bodu: **1571** km: **213,460** Katastrální území: České Budějovice 6

Souřadnice JTSK

Y = 754881,098

X = 1166248,149

Nadm. výška 389,261

Souřadnice ETRS89

Latitude

Longitude

El. High

Výškový systém: Bpv

Typ určení výšky: Nivelací

Typ určení bodu: POL

Třída přesnosti: 2

Splnění TKP: ANO

Druh stabilizace: hřeb

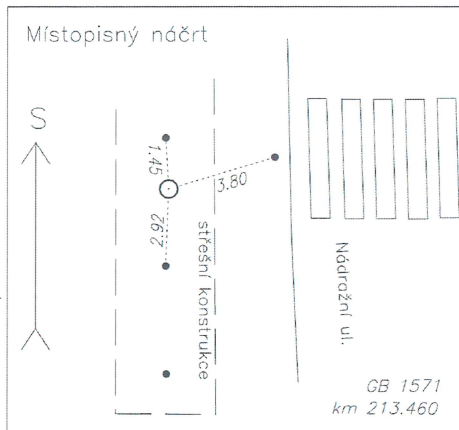
Poznámka: měřický hřeb

Vyhotovil: SŽG, pracoviště České Budějovice

Platnost (od – do): 8. 7. 2020 -

Transformační klíč:

Původ bodu: G90272L29096



Traťový úsek: **0401** Gmünd NÖ (ÖBB) (část) - Plzeň hl.n.-os.n. (mimo)
 Definiční úsek: **H3** žst. Č.Budějovice-os.n.
 Číslo bodu: **1572** km: **213,465** Katastrální území: České Budějovice 6

Souřadnice JTSK

Y = 754857,583

X = 1166241,499

Nadm. výška 389,244

Souřadnice ETRS89

Latitude

Longitude

El. High

Výškový systém: Bpv

Typ určení výšky: Trigonometricky

Typ určení bodu: POL

Třída přesnosti: 2

Splnění TKP: ANO

Druh stabilizace: hřeb

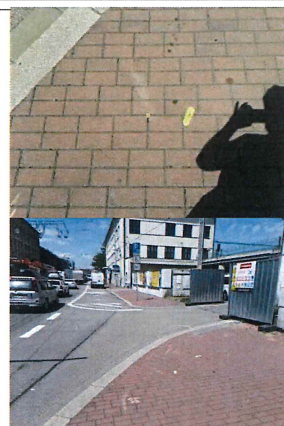
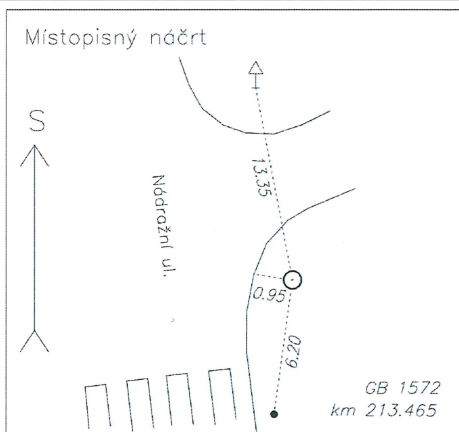
Poznámka: měřický hřeb

Vyhotovil: SŽG, pracoviště České Budějovice

Platnost (od – do): 8. 7. 2020 -

Transformační klíč:

Původ bodu: G90272L29096



Náležitostmi a přesností odpovídá
právním předpisům