

PODÉLNÝ PROFIL KOLEJE Č.1

Sklonové poměry
Zdvih nivelety nástupištní hrany oproti původní v m
(+ nad, - pod stávající niveletou v m)

Výška navržené nivelety nástupištní hrany v m
Výškový systém Bpv

Výška stávající nivelety nástupištní hrany v m
Výškový systém Bpv

Sklonové poměry nivelety nástupištní hrany
Druh použitých prefabrikátů nástupištní hrany
Délka nástupištní hrany

Niveleta odvodnění

Objekty

Sanace

Zdvih nivelety TK v m
(+ nad, - pod stávající niveletou v m)

Výška navržené nivelety TK v m
Výškový systém Bpv

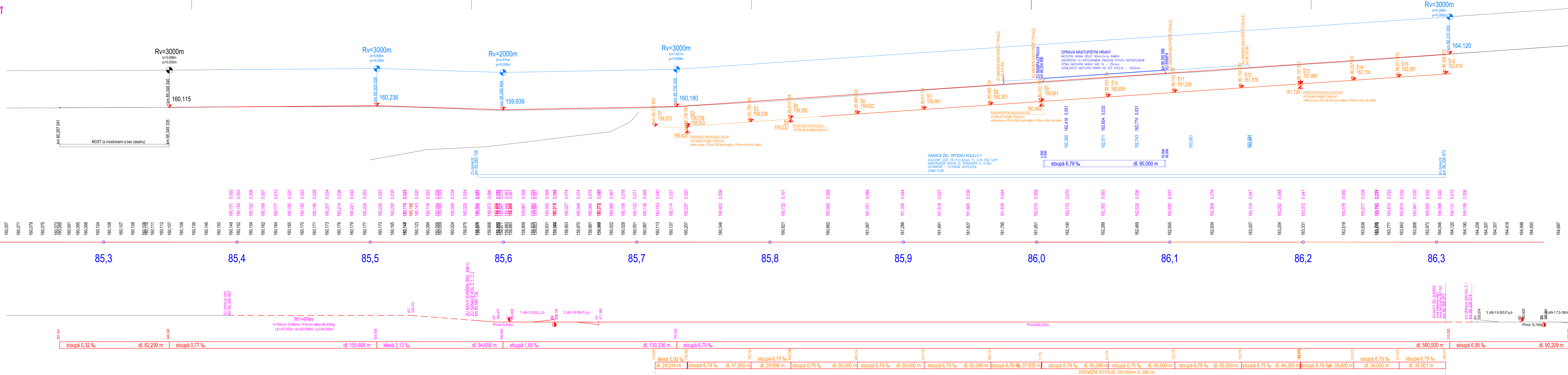
Výška stávající nivelety TK v m
Výškový systém Bpv

Staničení vztaženo ke stáv ZV1
(Stavební kilometráž)

Směrové poměry

Sklonové poměry nivelety koleje

Sklonové poměry nivelety odvodnění
druh odvodnění



LEGENDA:

- STÁVAJÍCÍ OSA KOLEJE
- SMĚROVÁ A VÝŠKOVÁ ÚPRAVA GPK
- OPRAVA ŽELEZNIČNÍHO SVRŠKU
- STÁVAJÍCÍ NIVELETA KOLEJE
- NOVĚ NAVRŽENÁ NIVELETA KOLEJE
- STÁVAJÍCÍ NIVELETA SOUSEDNÍ KOLEJE
- STÁVAJÍCÍ NIVELETA PŘILEHLÉ NÁSTUPIŠTNÍ HRANY
- NOVĚ NAVRŽENÁ NIVELETA PŘILEHLÉ NÁSTUPIŠTNÍ HRANY
- NIVELETA DNA NAVRŽENÉHO DRENÁŽNÍHO POTRUBÍ
- NIVELETA DNA NAVRŽENÉHO TRATIVODU POTRUBÍ
- STÁVAJÍCÍ VÝHYBKA BEZ ÚPRAV
- NOVĚ NAVRŽENÁ VÝHYBKA
- SMĚROVÁ A VÝŠKOVÁ ÚPRAVA STÁVAJÍCÍ VÝHYBKY

VÝŠKOVÝ SYSTÉM: Bpv
Poznámka: Stavbu je nutno geodeticky vytyčit.

Všecká práva vyhrazena. Tento výkres a detail je majetkem projektanta a nesmí být použit celý ani z části bez písemného souhlasu.

ZODP. PROJEKTANT Radek Kverek DIS	VYPRACOVAL Radek Kverek DIS	DMC Havlíčkův Brod s.r.o. Prámyslová 941 580 01 Havlíčkův Brod PROJEKTOVÁNÍ INŽENÝRSKÝCH STAVEB tel.: 724 155 348 e-mail: prj@dmcb.cz
KONTROLOVAL Ing. Pavel Bláha	Radek Kverek DIS	
OBEC: Brno	KRAJ: Jihomoravský	
INVESTOR Správa železnic, státní organizace Dělné 1003/7, 110 00 Praha 1	SPRÁVA ŽELEZNIC	NAZEV AKCE: Oprava výhybek č. 1, 2 a koleje č.1 v žst. Boří Les
ZADAVATEL: Správa železnic, státní organizace Olešnická 1, 261 01 Brno		
DATUM 1/2021	STUPEŇ PD ZPD	Č. ZAKÁZKY 20069
MĚŘÍTKO 1:1000/100	Č. DOKUM. Č. VÝKRESU	