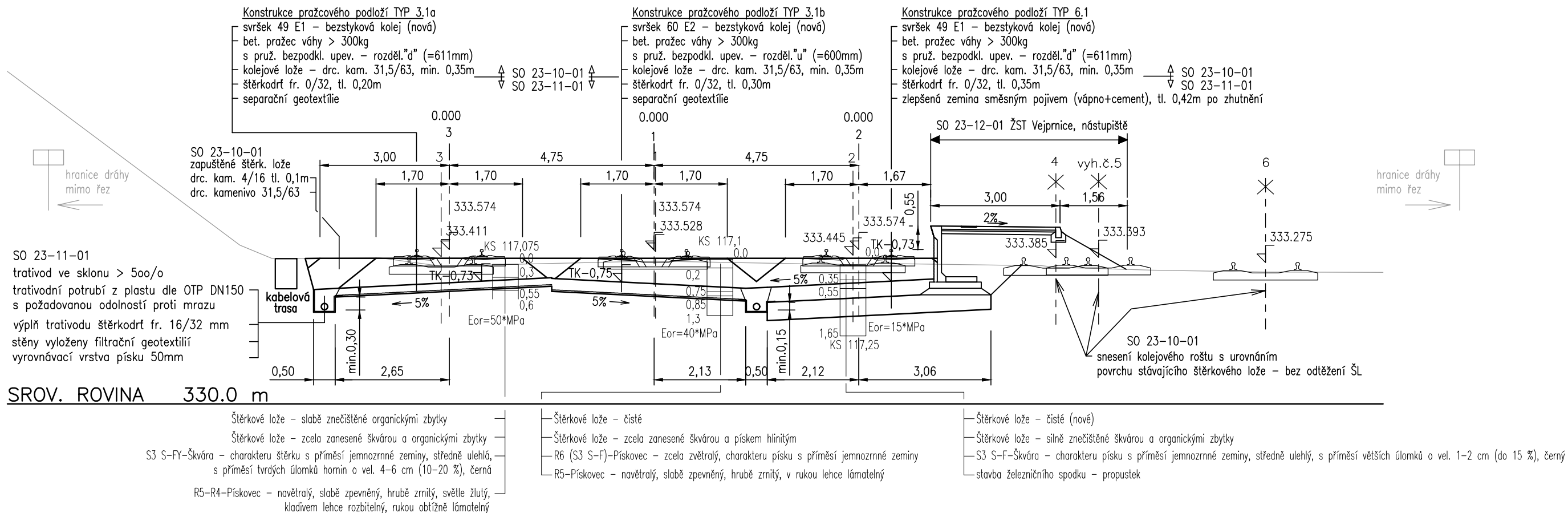
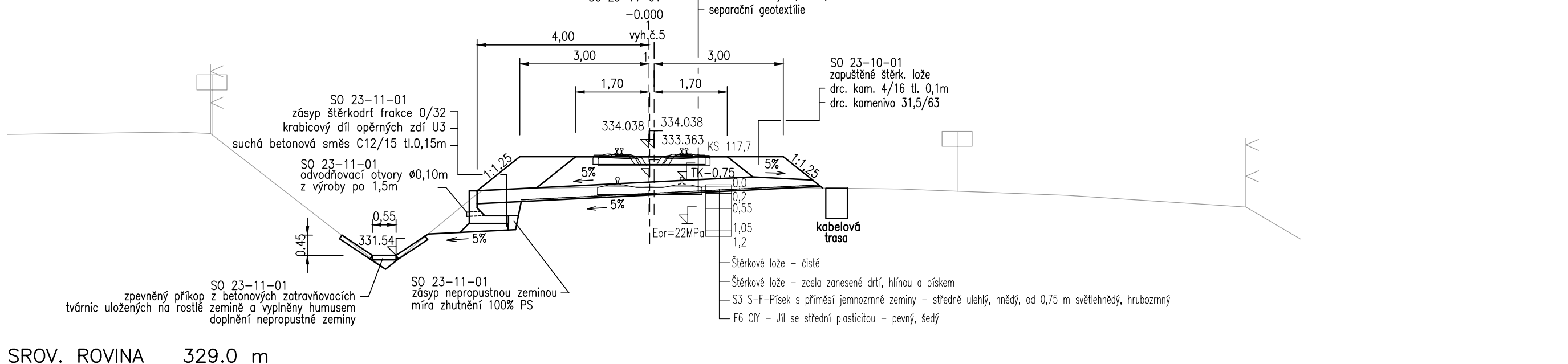


ŘEZ P6 Staničení km 111,100



ŘEZ P7 Staničení km 111,600



ČISTOPIS 09/2020

Změna:	Název změny:	Datum:	Provedl:	Podpis:
Investor, objednatel: SPRÁVA ŽELEZNIC Správa železnic, s. o. Dlážděná 1003/7 110 00 Praha 1 - Nové Město			Korespondenční adresa: Správa železnic, s. o. Stavební správa západ Sokolovská 278/1955 190 00 Praha 9	
METROPROJEKT Praha a.s. Argentinská 1621/36 170 00 Praha 7 gen. ředitel: Ing. David Krása tel.: +420 296 154 105 www.metroprojekt.cz info@metroprojekt.cz		METROPROJEKT		Souprava číslo:
HIP: Ing. Václav Křivánek tel.: +420 296 154 330 Specialista profese: Ing. Milan Bárta Stupeň: DUR	Podpis: <i>Křivánek</i> Podpis: <i>Bárta</i>	Název a účel díla: Modernizace trati Plzeň - Domažlice - st. hranice SRN, 2. stavba, úsek Plzeň (mimo) - Nýřany - Chotěšov (mimo)		
Zpracovatelské středisko: S-60 tel.: +420 296 154 247 Vedoucí střediska: Ing. Petr Zobal Odpovědný projektant: Ing. Robert Kučera	Podpis: <i>Zobal</i> Podpis: <i>Kučera</i>	Název části díla: Stavební část Inženýrské objekty Železniční svršek a spodek SO 22-10(11)-01 Plzeň hl.n. - Vejprnice, žel. svršek a spodek SO 23-10(11)-01 ŽST Vejprnice, žel. svršek a spodek SO 24-10(11)-01 Vejprnice - Nýřany, žel. svršek a spodek SO 25-10(11)-01 ŽST Nýřany, žel. svršek a spodek SO 26-10(11)-01 Nýřany - Chotěšov, žel. svršek a spodek		D.2 D.2.1 D.2.1.1
Vypracoval: Ing. Milan Bárta Kontroloval: Ing. Robert Kučera Skart. znak: V20/2041 Počet formátů: 3 x A4	Podpis: <i>Bárta</i> Podpis: <i>Kučera</i> Datum: 09/2020 Měřítko: 1:100	Název přílohy: Charakteristické řezy P6 - P7		
Číslo desek.: 302			Číslo příl.: 302	
IČD:			17	7062
			05	01
			01	01-10