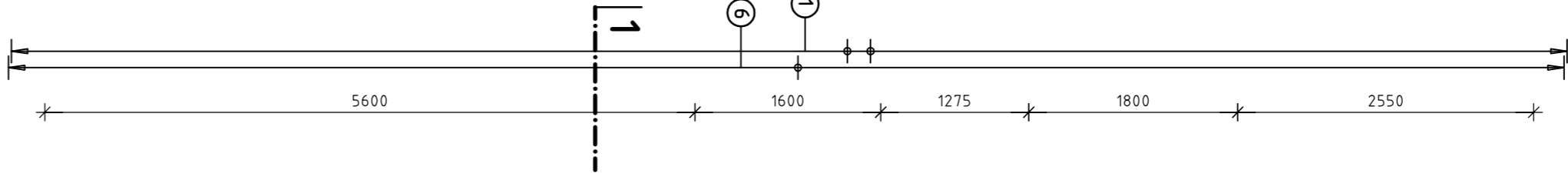
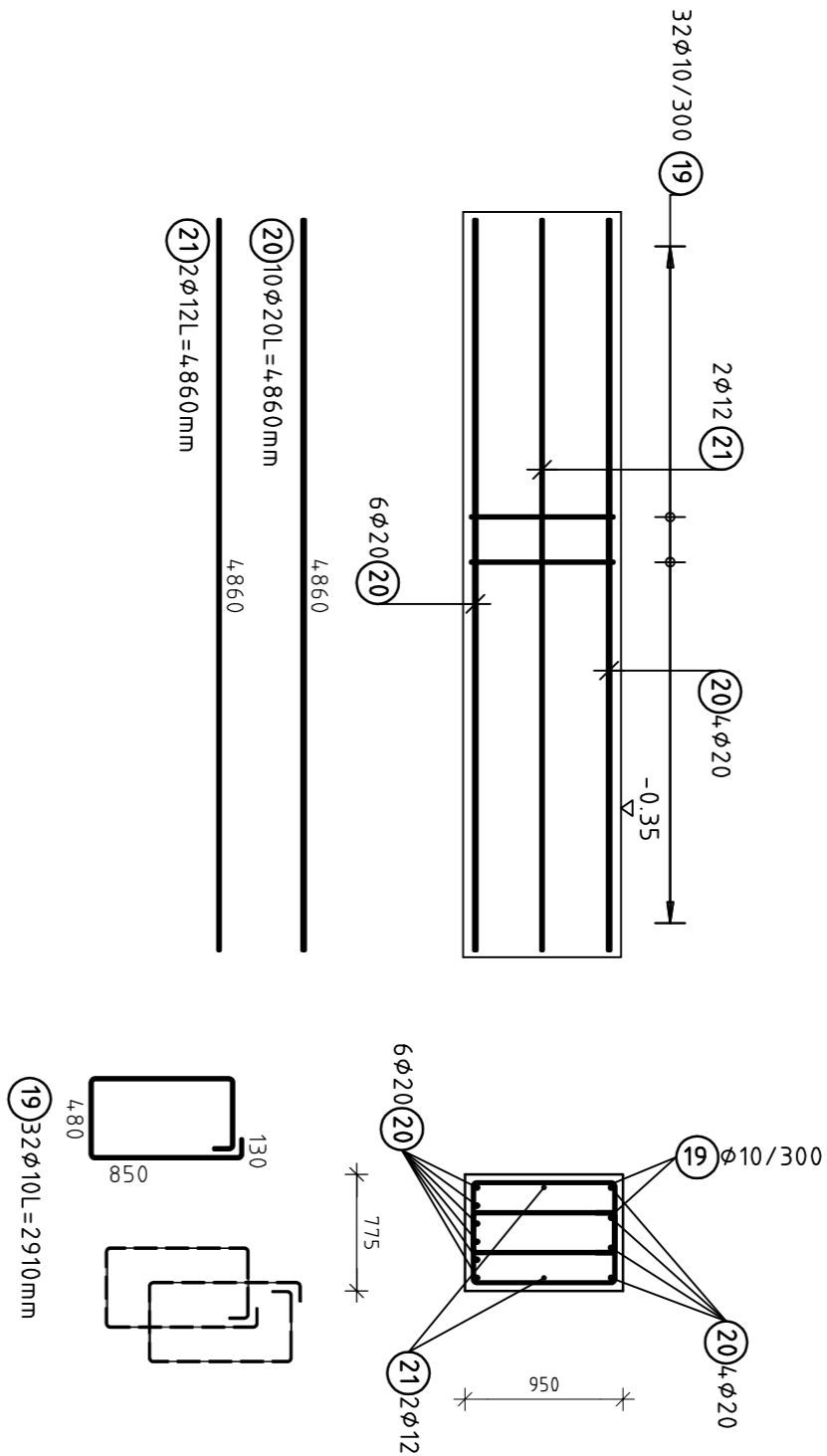


SO 24-15-15.1 Žst. Český Těšín, trakční měřična  
ZAKLADOVÁ DESKA - DOLNÍ VÝZTUŽ

ZÁKLADOVÝ PÁS ZP1



VÝPIS BETONÁŘSKÉ VÝZTUŽE - B500B																	
POř.	SPECIFIKACE																
	Km	Ø	DESKA	6	8	10	12	14	16	18	20	22	25	28	32	36	40
OCEL B500																	
1	156	12	2.500				892,80										
2	156	12	2.500				396,00										
3	2,2	12	2.400				52,80										
4	3,4	12	2.400				87,36										
5	17,6	12	2.000				352,00										
6	4,61	12	2.000				962,00										
7	13,1	12	2.000				254,00										
8	5,1	14	9.500				119,80										
9	10,1	14	9.500				889,80										
10	1,3	12	2.000				171,00										
11	4,8	14	3.12				277,68										
12	7,1	12	3.82				271,22										
13	1,9	12	8.000				171,00										
14	1,9	12	8.000				171,00										
15	8,00	10	0.908				664,00										
16	4,8	10	1.444				69,12										
17	8,9	14	1.81				158,36										
18	3,2	10	2.011				161,00										
19	3,2	10	2.011				161,00										
20	1,0	20	4.865				9,72										
21	2,1	20	4.865				19,44										
22	1,0	20	4.865				9,72										
23	2,1	20	4.865				19,44										
24	1,0	20	4.865				9,72										
25	2,1	20	4.865				19,44										
26	1,0	20	4.865				9,72										
27	2,1	20	4.865				19,44										
28	1,0	20	4.865				9,72										
29	2,1	20	4.865				19,44										
30	1,0	20	4.865				9,72										
31	2,1	20	4.865				19,44										
32	1,0	20	4.865				9,72										
33	2,1	20	4.865				19,44										
34	1,0	20	4.865				9,72										
35	2,1	20	4.865				19,44										
36	1,0	20	4.865				9,72										
37	2,1	20	4.865				19,44										
38	1,0	20	4.865				9,72										
39	2,1	20	4.865				19,44										
40	1,0	20	4.865				9,72										
41	2,1	20	4.865				19,44										
42	1,0	20	4.865				9,72										
43	2,1	20	4.865				19,44										
44	1,0	20	4.865				9,72										
45	2,1	20	4.865				19,44										
46	1,0	20	4.865				9,72										
47	2,1	20	4.865				19,44										
48	1,0	20	4.865				9,72										
49	2,1	20	4.865				19,44										
50	1,0	20	4.865				9,72										
51	2,1	20	4.865				19,44										
52	1,0	20	4.865				9,72										
53	2,1	20	4.865				19,44										
54	1,0	20	4.865				9,72										
55	2,1	20	4.865				19,44										
56	1,0	20	4.865				9,72										
57	2,1	20	4.865				19,44										
58	1,0	20	4.865				9,72										
59	2,1	20	4.865				19,44										
60	1,0	20	4.865				9,72										
61	2,1	20	4.865				19,44										
62	1,0	20	4.865				9,72										
63	2,1	20	4.865				19,44										
64	1,0	20	4.865				9,72										
65	2,1	20	4.865				19,44										
66	1,0	20	4.865				9,72										
67	2,1	20	4.865				19,44										
68	1,0	20	4.865				9,72										
69	2,1	20	4.865				19,44										
70	1,0	20	4.865				9,72										
71	2,1	20	4.865				19,44										
72	1,0	20	4.865				9,72										
73	2,1	20	4.865				19,44										
74	1,0	20	4.865				9,72										
75	2,1	20	4.865				19,44										
76	1,0	20	4.865				9,72										
77	2,1	20	4.865				19,44										
78	1,0	20	4.865				9,72										
79	2,1	20	4.865				19,44										
80	1,0	20	4.865				9,72										
81	2,1	20	4.865				19,44										
82	1,0	20	4.865				9,72										
83	2,1	20	4.865				19,44										
84	1,0	20	4.865				9,72										
85	2,1	20	4.865				19,44										
86	1,0	20	4.865				9,72										
87	2,1	20	4.865				19,44										
88	1,0	20	4.865				9,72										
89	2,1	20	4.865				19,44										
90	1,0	20	4.865				9,72										
91	2,1	20	4.865				19,44										
92	1,0	20	4.865				9,72										
93	2,1	20	4.865				19,44										
94	1,0	20	4.865				9,72										
95	2,1	20	4.865				19,44										
96	1,0	20	4.865				9,72										
97	2,1	20	4.865				19,44										
98	1,0	20	4.865				9,72										
99	2,1	20	4.865				19,44										
100	1,0	20	4.865				9,72										
101	2,1	20	4.865				19,44										
102	1,0	20	4.865				9,72										
103	2,1	20	4.865				19,44										
104	1,0	20	4.865				9,72										
105	2,1	20	4.865				19,44										
106	1,0	20	4.865				9,72										
107	2,1	20	4.865				19,44										
108	1,0	20	4.865				9,72										
109	2,1	20	4.865				19,44										
110	1,0	20	4.865				9,72										
111	2,1	20	4.865				19,44										
112	1,0	20	4.865				9,72										
113	2,1	20	4.865				19,44										
114	1,0	20	4.865				9,72										
115	2,1	20	4.865				19,44										
116	1,0	20	4.865				9,72										
117	2,1	20	4.865				19,44										
118	1,0	20	4.865				9,72										
119	2,1	20	4.865				19,44										
120	1,0	20	4.865				9,72										