

Protokol o podrobné prohlídce

mostního objektu provedené dle Vyhlášky MD č. 177/95 Sb.,
a předpisu SZDC S5 Správa mostních objektů

TÚ 0371 Horažďovice předměstí (mimo) – Klatovy (mimo)		DÚ 08 Žichovice - Sušice		evd. km	15,487
Objekt	Most	Širá trať	Vžitý název: Čepice – podélná dřeva		
délka mostu	6,80 m	počet otvorů	1	počet kolejí na mostě	1
Elektrizace: ne					
Objednatel: SZDC, s.o., OŘ Plzeň		rychlost na mostě / rychlost traťová [km/h]: 65/65		traťová třída zatížení s přidruženou rychlostí C3-65	
Návrh hodnocení stavebního stavu		2/2	Vedoucí regionálního pracoviště	Vít Šrámek	Rok podrobné prohlídky 2018



Pohled zleva

Obchodní firma:

Správa železniční dopravní cesty, státní organizace
Sídlo: Praha 1 – Nové Město, Dlážděná 1003/7, PSČ 110 00

Zápis v obch. rejstříku: Městský soud v Praze, spis. značka A 48384

www.szdc.cz

Doručovací adresa:

Správa železniční dopravní cesty, státní organizace
Technická ústředna dopravní cesty,

Malletova 10/2363, 190 00 Praha 9 – Libeň

www.tudc.cz

Technická ústředna založena 1957



URS is a member of Registrar of Standards (Holdings) Ltd. URS is a member of Registrar of Standards (Holdings) Ltd. Tato logo prokazuje, že TUOC má zaveden integrovaný systém managementu zajišťující soulad s normou ISO 9001 a ISO 27001. Nevztahují se na dodávky služeb nebo výrobků.

PROTOKOL O PODROBNÉ PROHLÍDCE

TU	0371	Horažďovice předměstí (mimo) – Klatovy (mimo)	Evd. km	15,487
----	-------------	-----------------------------------------------	---------	---------------

I. Celkový popis objektu

Základní údaje o mostu:

Souřadnice středu objektu: GPS: 49°15'33.900"N, 13°35'07.100"E

Délka mostu: 6,80 m (MES)

Šířka mostu: 5,20 m (MES)

Výška objektu: 3,50 m (MES)

Délka přemostění: 4,00 m (MES)

Úhel křížení: 90°

Objekt (OK): kolmý

Elektrizace: není

Počet kolejí: 1

Počet nosných konstrukcí: 1

Počet otvorů: 1

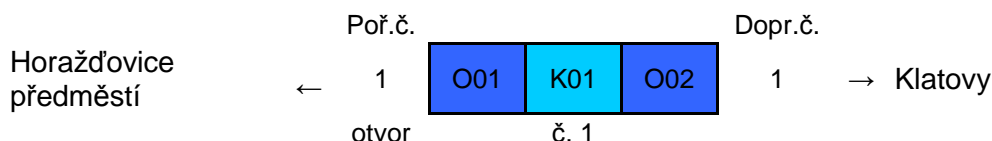
Přemostěná překážka: účelová komunikace zpevněná, (MES)

Podmínky při podrobné prohlídce:

Teplota: + 26,0 °C

Počasí: Jasno – slunečno

Schéma mostního objektu:



1. Nosná konstrukce

Konstrukce K 01

- Ocelová, trémová, dvojčítá, plnostěnná, nýtovaná, bez mostovky, prostá, kolmá
- Rozměry NK: rozpětí 4,95 m (MES), šířka 1,73 m, délka 5,25 m (MES)
 - Hlavní nosníky: plnostěnné, nýtované, dvojčité (2 + 2 ks), osová vzdálenost 1,51 m, šířka pásnic dolní i horní 220 mm
 - Ztužení: příčné mezi dvojicemi nosníků, příhradové, podélné a horní, L profily, výztuhy dvojčítých nosníků
- Uložení: ocelové deskové, na opěře O 01 pevné (2 ks), na opěře O 02 pohyblivé (2 ks)
- Rok výstavby: 1970 (MES), na NK neuvedeno
- Rok opravy: 1970 (MES), na NK neuvedeno
- Rok poslední obnovy nátěru: 1970 (MES), na stojně levého hl. nosníku z vnější strany

2. Spodní stavba

Opěra O 01

- Závěrná zeď: železobetonová
- Úložný práh: železobetonový
- Dřík: kamenné zdivo, pravidelné řádkování
- Rozměry: šířka dříku 5,20 m (MES), výška dříku 2,15 m
- Dilatační spára: není
- Křídlo:
 - vlevo – svahové, kolmé, materiál: kamenné zdivo, nepravidelné řádkování, římsa: bez římsy, délka 4,30 m

PROTOKOL O PODROBNÉ PROHLÍDCE

TU	0371	Horažďovice předměstí (mimo) – Klatovy (mimo)	Evd. km	15,487
----	-------------	-----------------------------------------------	---------	---------------

vpravo – svahové, kolmé, materiál: kamenné zdivo, nepravidelné řádkování, římsa: bez římsy, délka 4,00 m

- Parapetní římsy (vlevo i vpravo): betonové
- Rok výstavby: 1888 (MES), na spodní stavbě neuvedeno
- Rok opravy: 1970 (MES), na spodní stavbě neuvedeno

Opěra O 02

- Závěrná zeď: železobetonová
- Úložný práh: železobetonový
- Dřík: kamenné zdivo, pravidelné řádkování
- Rozměry: šířka dříku 5,20 m (MES), výška dříku 2,15 m
- Dilatační spára: není
- Křídlo:
 - vlevo – svahové, kolmé, materiál: kamenné zdivo, nepravidelné řádkování, římsa: bez římsy, délka 4,30 m
 - vpravo – svahové, kolmé, materiál: kamenné zdivo, nepravidelné řádkování, římsa: bez římsy, délka 4,00 m
- Parapetní římsy (vlevo i vpravo): betonové
- Rok výstavby: 1888 (MES), na spodní stavbě neuvedeno
- Rok opravy: 1970 (MES), na spodní stavbě neuvedeno

3. Železniční svršek:

Číslováno dle dopr. (poř.) číslování (MES)

Kolej č. 1 (1)

- Směrové uspořádání koleje po délce objektu: v pravostranném oblouku s převýšením
- Výškové uspořádání koleje po délce objektu: nezjištěno
- Tvar kolejnic: vlevo S 49, vpravo T
- Tvar podkladnic: rozponové
- Tvar podkladnic ve výběžích: ve výběhu č. 1 rozponové, ve výběhu č. 2 žebrové
- Kolejnicové podpory na OK: podélná dřeva (buk)
- Kolejnicové podpory ve výběžích: první dva dřevěné pražce (buk), betonové pražce (SB8)
- Podélná dřeva:
 - Uložení se svislými šrouby
 - Buk
 - Rozměry: 155/275 mm
 - 9 ks podkladnic
 - S protištěpnými sponami
- Pozednice:
 - Uložené na závěrné zdi
 - Buk
 - Rozměry: č. 1: 200/240/2520 mm, č. 2: 210/250/2620 mm
- Kolejnicové styky: v celé délce mostu otevřené kolejnicové styky nejsou
- Kolejové lože (před a za OK): průběžné, štěrkové
- Vzdálenosti:
 - Na začátku – osová vzdálenost mezi pražcem a pozednicí č. 1: 550 mm
 - Na konci – osová vzdálenost mezi pozednicí č. 2 a pražcem: 520 mm

4. Vybavení mostu:**Podlahy**

- V koleji: ocelový rýhovaný plech tl. 5 mm, upevněný šrouby do ztužení, stykované, vypodložené

PROTOKOL O PODROBNÉ PROHLÍDCE

TU	0371	Horažďovice předměstí (mimo) – Klatovy (mimo)	Evd. km	15,487
----	-------------	-----------------------------------------------	---------	---------------

- Na hlavách: není osazeno
- Na chodnicích: ocelový plech s oválnými výstupky tl. 5 mm, upevnění pomocí šroubů k chodníkovým konzolám, které jsou přínýtované k hlavním nosníkům

Zábradlí

- Popis zábradlí: ocelové, nýtované, L profily, spoje nýtované
- Počet madel/příčlí: na NK 1/2, ve výběžích 1/1
- Výška zábradlí nad pochozí plochou:
 - vlevo 1,01 m
 - vpravo 1,01 m
- Délka zábradlí:
 - vlevo 6,82 m
 - vpravo 6,82 m
- Počet sloupků:
 - vlevo 1 ks + 6 ks + 1 ks
 - vpravo 1 ks + 6 ks + 1 ks
- Dilatace: není
- Upevnění sloupků: na NK nýtované k chodníkovým konzolám, ve výběžích zalité v římsách
- Půdorysný tvar: přímý

Bezpečnostní nátěry a výstražné tabulky

- Nátěry: provedené oboustranně na prvním a posledním sloupku zábradlí ocelové pásy s polepy

Jiná a cizí zařízení a okolí objektu

- Na dolní příčli levého zábradlí z vnější strany veden plechový kabelový žlab 100/110 mm
- Vlevo za objektem hektometrovník
- Příjezd k objektu možný, po cestě z obce Chmelná – zelená značka

5. Přechody do trati

- Přechody neřešené, šterk se sesouvá se svahem → nebezpečí pádu

6. Prostorové uspořádání na objektu a pod ním**6.1 Prostorové uspořádání na objektu:**

- Vzdálenost vnitřního líce zábradlí od osy koleje:

	na začátku	uprostřed	na konci
Vlevo	2430 mm	2400 mm	2390 mm
Vpravo	2490 mm	2500 mm	2490 mm

- Na mostním objektu zasahuje do volného schůdného a manipulačního prostoru zábradlí ve všech příčných řezech

6.2 Prostorové uspořádání pod objektem:

- Kolmá světlost: 4,00 m (MES)
- Volná výška nad komunikací (min. naměřená): 2,90 m

PROTOKOL O PODROBNÉ PROHLÍDCE

TU 0371	Horažďovice předměstí (mimo) – Klatovy (mimo)	Evd. km 15,487
----------------	-----------------------------------------------	-----------------------

II. Popis závad a poruch

1. Stav nosné konstrukce.

Konstrukce K 01:

- PKO: celkově zašla, zničená z cca 50% plochy (Ri 5), jednotlivě se odlupuje, povrchová koroze
- Hlavní nosníky:
 - V místě styků styčníků s hlavními nosníky při dolních pásech hlavních nosníků korozní oslabení prvků místy až 2 mm, zejména nad ložisky, v těchto místech usazování nečistot (viz foto č. 1)
- Příčnický:
 - PKO místy odloupaná, prostupuje koroze (viz foto č. 2)
- Ztužení:
 - PKO místy odloupaná, prostupuje koroze
 - Vlevo u O 01 mírná deformace ztužení (v PPM 2015 neevidováno), (viz foto č. 3)
- Ložiska:
 - na opěře O 01: **pevné vlevo** – PKO ložisek porušené z cca 50% plochy (Ri 5), zanesené, korozní oslabení až 1 mm, zalití uvolněné, zanesení štěrkem, z části odpadlé zalití, **pevné vpravo** – PKO ložisek porušené z cca 50% plochy (Ri 5), zanesené, korozní oslabení až 1 mm, zalití uvolněné, zanesení štěrkem, z části odpadlé zalití
 - na opěře O 02: **pohyblivé vlevo** – PKO ložisek porušené z cca 50% plochy (Ri 5), zanesené, korozní oslabení až 1 mm, zalití uvolněné, **pohyblivé vpravo** – PKO ložisek porušené z cca 50% plochy (Ri 5), zanesené, korozní oslabení až 1 mm, zalití uvolněné
- Vzdálenost hlavního nosníku od závěrné zídky na začátku: vlevo – 65 mm, vpravo – 55 mm
- Vzdálenost hlavního nosníku od závěrné zídky na konci: vlevo – 65 mm, vpravo – 55 mm
- Chování konstrukce při průjezdu vlaku: klidné

2. Stav spodní stavby

Opěra O 01:

Závěrná zeď:

- Jednotlivě obnažená výztuž s korozi
- Vlevo i vpravo v pracovních spárách degradace betonu v délce 200 mm do hloubky až 10 mm

Úložný práh:

- Z čelních stran úložného prahu nepravidelné trhliny s drobnými průsaky vody
- Mezi úložným prahem a dříkem opěry vodorovná trhlinka do šířky až 1,0 mm po celém odvodu
- Jednotlivě z čela úložného prahu obnažená výztuž s korozi
- Obetonování levého ložiska popraskané
- Úložný práh shora zanesený štěrkem, stékání vody po úložném prahu

Dřík opěry:

- Spárování zdiva místy popraskané a jednotlivě vypadané (viz foto č. 4)
- Betonová povrchová úprava pod úložným prahem místy popraskaná, vpravo na rohu odpadlá v ploše 1,0 m², vlevo v ploše 0,50 m², povrchová úprava vzdutá
- Místy porůstá mech

Křídlo vlevo

- Spárování zdiva místy popraskané a místy vypadané
- Křídlo místy porůstá mech a drobnou vegetací

Křídlo vpravo

- Spárování zdiva místy popraskané a místy vypadané
- Křídlo místy porůstá mech a drobnou vegetací

PROTOKOL O PODROBNÉ PROHLÍDCE

TU 0371 Horažďovice předměstí (mimo) – Klatovy (mimo)	Evd. km 15,487
--------------------------------------------------------------	-----------------------

Parapetní římsa vlevo

- Stav dobrý

Parapetní římsa vpravo

- Stav dobrý

Opěra O 02:

Závěrná zeď:

- Vlevo pod ocelovou podložkou pozednice degradace betonu

Úložný práh:

- Z čelních stran úložného prahu nepravidelné trhliny s drobnými průsaky vody a výluhy pojiva
- Mezi úložným prahem a dříkem opěry vodorovná trhlina do šířky až 1,0 mm po celém odvodu jednotlivě s výluhy pojiva (viz foto č. 5)
- Obetonování pravého ložiska popraskané
- Úložný práh shora zanesený štěrkem, stékání vody po úložném prahu

Dřík opěry:

- Spárování zdiva místy popraskané a jednotlivě vypadané
- Betonová povrchová úprava pod úložným prahem místy popraskaná, vpravo na rohu odpadá v ploše 0,50 m², povrchová úprava vzdutá (viz foto č. 6)
- Místy porůstá mech

Křídlo vlevo

- Spárování zdiva místy popraskané a místy vypadané
- Křídlo porůstá mech cca 80% plochy zdiva a drobnou vegetací

Křídlo vpravo

- Spárování zdiva místy popraskané a místy vypadané
- Křídlo porůstá mech cca 80% plochy zdiva a drobnou vegetací

Parapetní římsa vlevo

- Stav dobrý

Parapetní římsa vpravo

- Stav dobrý

3. Stav železničního svršku

Číslováno dle dopr. (poř.) číslování

Kolej č. 1 (1)

- Stav kolejnic: stav dobrý
- Stav podkladnic: povrchová koroze
- Stav upevnění koleje na NK (držebnost upevňovadel):
 - levý kolejnicový pás – držebnost upevňovadel dobrá
 - pravý kolejnicový pás – držebnost upevňovadel dobrá
- Stav upevnění koleje ve výběhu č. 1 (držebnost upevňovadel):
 - levý kolejnicový pás – držebnost upevňovadel dobrá, jednotlivé vrtule nedotažené, 3 ks vrtulí chybí
 - pravý kolejnicový pás – držebnost upevňovadel dobrá, jednotlivé vrtule nedotažené
- Stav upevnění koleje ve výběhu č. 2 (držebnost upevňovadel):
 - levý kolejnicový pás – držebnost upevňovadel dobrá, jednotlivé vrtule nedotažené
 - pravý kolejnicový pás – držebnost upevňovadel dobrá, jednotlivé vrtule nedotažené
- Podélná dřeva: popraskaná
- Pozednice č. 1: podélně popraskaná, vlevo ocelová podložka vytlačená a zapřená do nosníku
- Pozednice č. 2: podélně popraskaná, vlevo ocelová podložka vytlačená o 10 mm
- Pražce (výběh č. 1 a č. 2): dřevěné pražce: podélně popraskané, ve výběhu č. 2 pražec rozpraskaný, ve výběhu č. 2 jeden pražec silně degradovaný obnažená výztuž s korozí, a jednotlivě mechanicky poškozený
- Kolejové lože (výběh č. 1 a č. 2): porostlé drobnou vegetací

PROTOKOL O PODROBNÉ PROHLÍDCE

TU 0371	Horažďovice předměstí (mimo) – Klatovy (mimo)	Evd. km 15,487
----------------	-----------------------------------------------	-----------------------

4. Stav vybavení**Podlahy**

- V koleji: PKO plechů znečištěná, porušená na 100 % plochy (Ri 5), prostupuje koroze
- Na chodnících: PKO plechů znečištěná, porušená na 100 % plochy (Ri 5), prostupuje koroze

Zábradlí

- PKO: zničená z cca 100% plochy (Ri 5), znečištěná od provozu, prostupuje koroze
- Spoje: stav dobrý
- Zábradlí pevné

Bezpečnostní nátěry a výstražné tabulky

- Nátěry: stav dobrý

Jiná a cizí zařízení a okolí objektu

- U objektu rostou stromy a keře
- Otvor: zanesený

5. Přechody do trati

- Přechody neřešené, štěrk se sesouvá se svahem → nebezpečí pádu

III. Návrh hodnocení stavebního stavu jednotlivých částí**Hodnocení nosné konstrukce:****Konstrukce K 01 – hodnocení stupněm 2****Z těchto důvodů:**

- Korozní oslabení konstrukce nad ložisky
- Porušená PKO

Hodnocení spodní stavby:**Opěra O 01 – hodnocení stupněm 2****Z těchto důvodů:**

- Trhliny z čela úložného prahu s průsaky vody a výluhy pojiva
- Místa popraskané a vypadané spárování
- Úložný práh zanesený štěrkem
- Místa obnažena korozní výztuž

Opěra O 02 – hodnocení stupněm 2**Z těchto důvodů:**

- Trhliny z čel úložného prahu s průsaky vody a výluhy pojiva
- Místa popraskané a vypadané spárování
- Úložný práh zanesený štěrkem
- Místa obnažena korozní výztuž

PROTOKOL O PODROBNÉ PROHLÍDCE

TU	0371	Horažďovice předměstí (mimo) – Klatovy (mimo)	Evd. km	15,487
----	-------------	-----------------------------------------------	---------	---------------

IV. Návrh hodnocení stavebního stavu objektu

V souladu s předpisem SŽDC S5, částí druhou a na základě provedené podrobné prohlídky mostu navrhuji následující výsledné hodnocení stavebního stavu:

⇒ **nosná konstrukce: K 2**

na základě hodnocení K 01

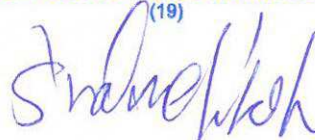
⇒ **spodní stavba: S 2**

na základě hodnocení O 01 a O 02

Podrobná prohlídka provedena dne: 21.08.2018

Protokol o podrobné prohlídce zpracoval Tomáš Pekník dne: 15.10.2018

Správa železniční dopravní cesty,
státní organizace
Technická ústředna dopravní cesty
Malletova 10/2363, 190 00 Praha 9 - Libeň
IČ: 70994234, DIČ: CZ70994234

(19)


.....
Vít Šrámek
Vedoucí RP PLZ

Přílohy protokolu:

Příloha č. 1 – fotodokumentace závad a poruch

PROTOKOL O PODROBNÉ PROHLÍDCE – Příloha č. 1TU **0371** Horažďovice předměstí (mimo) – Klatovy (mimo)Evd. km **15,487**

Foto č. 1 – Konstrukce K 01 – hlavní nosník, nad ložisky korozní oslabení



Foto č. 2 – Konstrukce K 01 – příčník porušené PKO

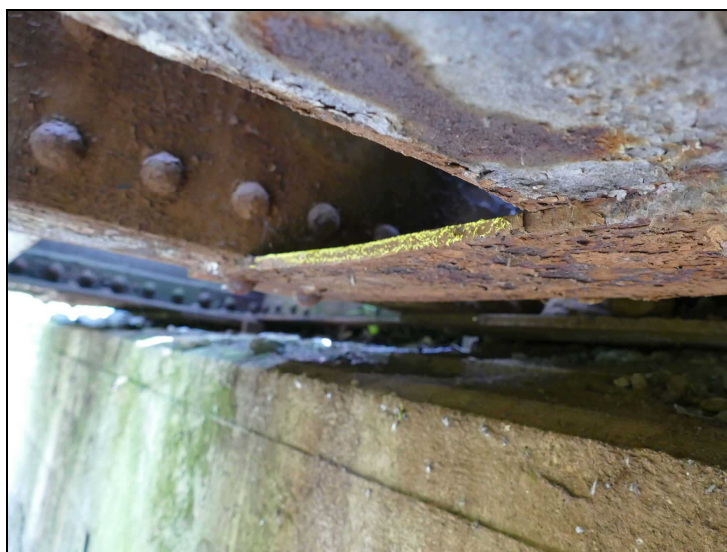


Foto č. 3 – Konstrukce K 01 – příčné ztužení vlevo, mírná deformace

PROTOKOL O PODROBNÉ PROHLÍDCE – Příloha č. 1

TU 0371 Horažďovice předměstí (mimo) – Klatovy (mimo)	Evd. km 15,487
--------------------------------------------------------------	-----------------------



Foto č. 4 – Opěra O 01 – vypadané spárování



Foto č. 5 – Opěra O 02 – úložný práh z čela vlevo, vodorovná trhliny s výluhy pojiva



Foto č. 6 – Opěra O 02 – vpravo, odpadá povrchová úprava