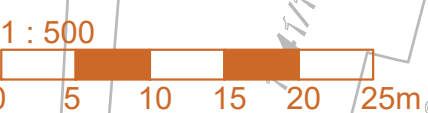


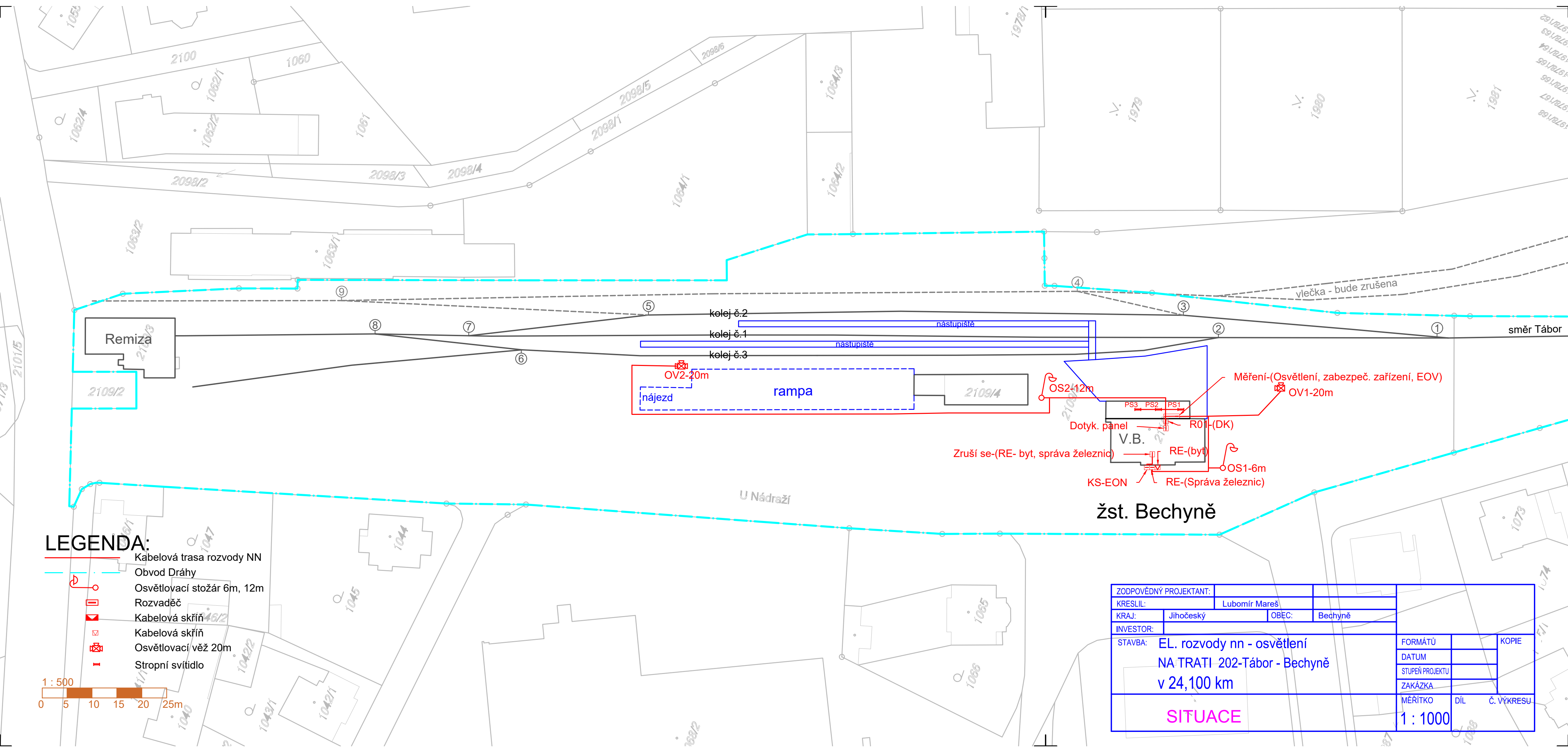
LEGENDA:

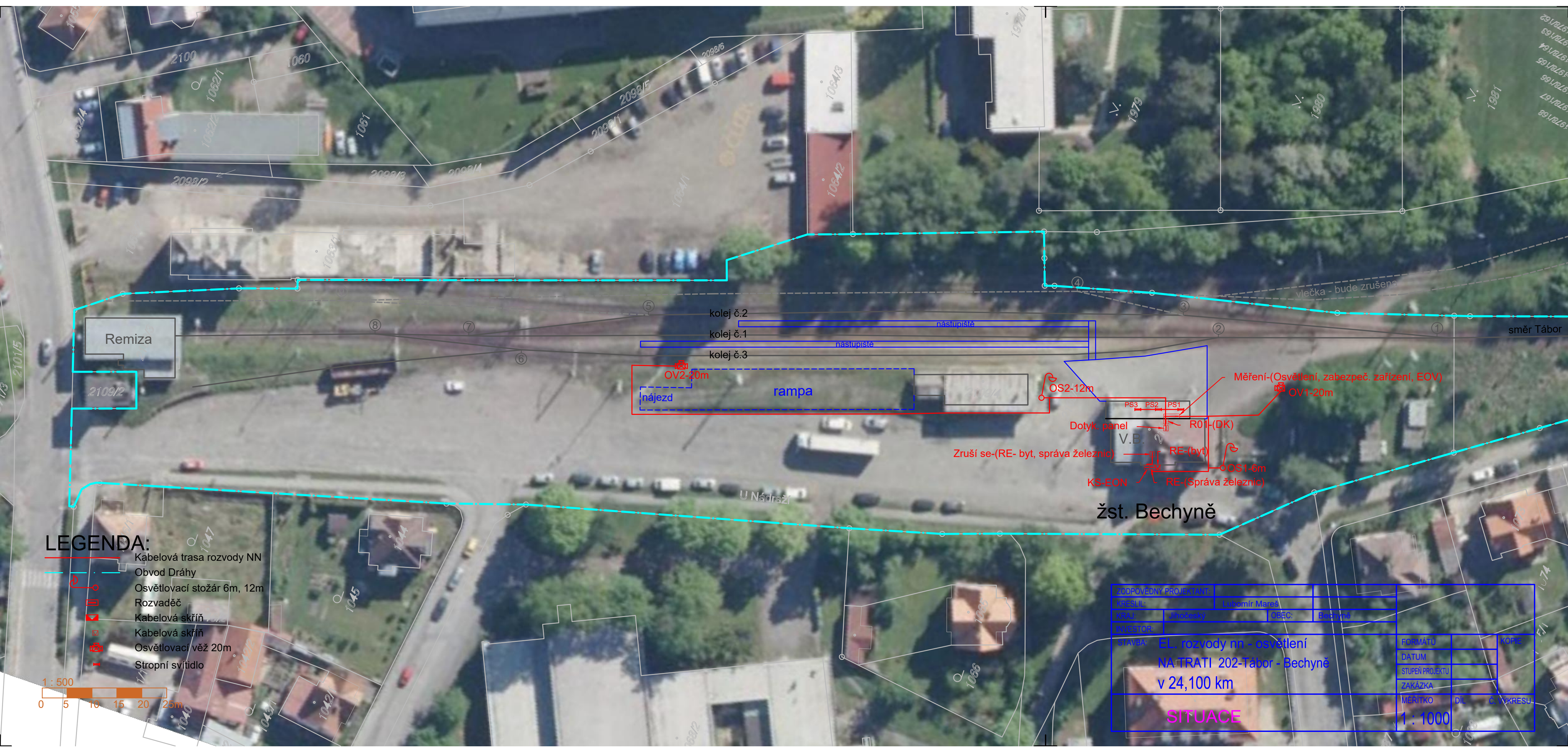
- Kabelová trasa rozvody NN
- Obvod Dráhy
- Osvětlovací stožár 6m, 12m
- Rozvaděč
- Kabelová skříň
- Kabelová skříň
- Osvětlovací věž 20m
- Stropní svítidlo



ZODPOVĚDNÝ PROJEKTANT:			
KRESLIL:		Lubomír Mareš	
KRAJ:	Jihočeský	OBEC:	Bechyně
INVESTOR:			
STAVBA:		EL. rozvody nn - osvětlení	
		NA TRATI 202-Tábor - Bechyně	
		v 24,100 km	
		FORMÁTŮ	KOPIE
		DATUM	
		STUPEŇ PROJEKTU	
		ZAKÁZKA	
		MĚŘITKO	DÍL
		1 : 1000	Č. VYKRESU

SITUACE





LEGENDA:

- Kabelová trasa rozvodu NN
- Obvod Dráhy
- Osvětlovací stožár 6m, 12m
- Rozvaděč
- Kabelová skříň
- Kabelová skříň
- Osvětlovací věž 20m
- Stropní svítidlo



ZODPOVĚDNÝ PROJEKTANT			
KRESLIL:		Lubomír Mareš	
KRAJ:	Jihomoravský	OBEC:	Bechyně
INVESTOR:			
STAVBA:		EL. rozvody nn - osvětlení	
		NA TRATI 202-Tábor - Bechyně	
		v 24,100 km	
		FORMÁTO	KOPIE
		DATUM	
		STUPEŇ PROJEKTU	
		ZAKÁZKA	
		MĚŘITKO	DIL
			Č. VYKRESU

SITUACE

1 : 1000