

SUDOP Brno, s.r.o.
Ing. Hana Lysovková
Kounicova 688/26
611 36 Brno

<i>Vaše značka</i>	<i>Naše značka</i>	<i>Vyřizuje</i>	<i>V Praze dne</i>
	1411501029	Středisko dokumentace SITEL	22.07.2015

V c: Vyjádření k existenci technické infrastruktury
– podzemního komunikačního vedení a zařízení ve veřejné komunikační síti

Stavba:

Brno hl.n.: „Rek-ce zab. za .“ „Rek-ce výhybek pod St. 5“ „Vybudování EPZ, kolej 603“
„Vybudování EPZ, odst. nádr. B“ „Rek-ce most v km 142,550 a 142,552“
– Zájmové území stavby vyznačeno ve Vaší žádosti

Společnost **OPTILINE a.s.**, se sídlem Brno, Píkop 843/4, PS 602 00, zastoupena společností SITEL, spol. s r.o., se sídlem Baarova 957/15, Praha 4, PS 140 00 (dále jen "SITEL"), Vám sděluje, že ve vyznačeném zájmovém území se nenachází žádná podzemní komunikační vedení a zařízení ve veřejné komunikační síti ve vlastnictví společnosti OPTILINE a.s.

Souhlasíme s vydáním pro tyto účely: Ohlášení stavby, Rozhodnutí o umístění stavby, Stavební povolení, Veřejnoprávní smlouvy, Zjednodušené územní řízení, Územní souhlas, Územní řízení.

Toto vyjádření má platnost 1 rok ode dne vydání.

V případě další korespondence uvádějte naše číslo jednací.

S pozdravem

Přílohy: polohopisný plán

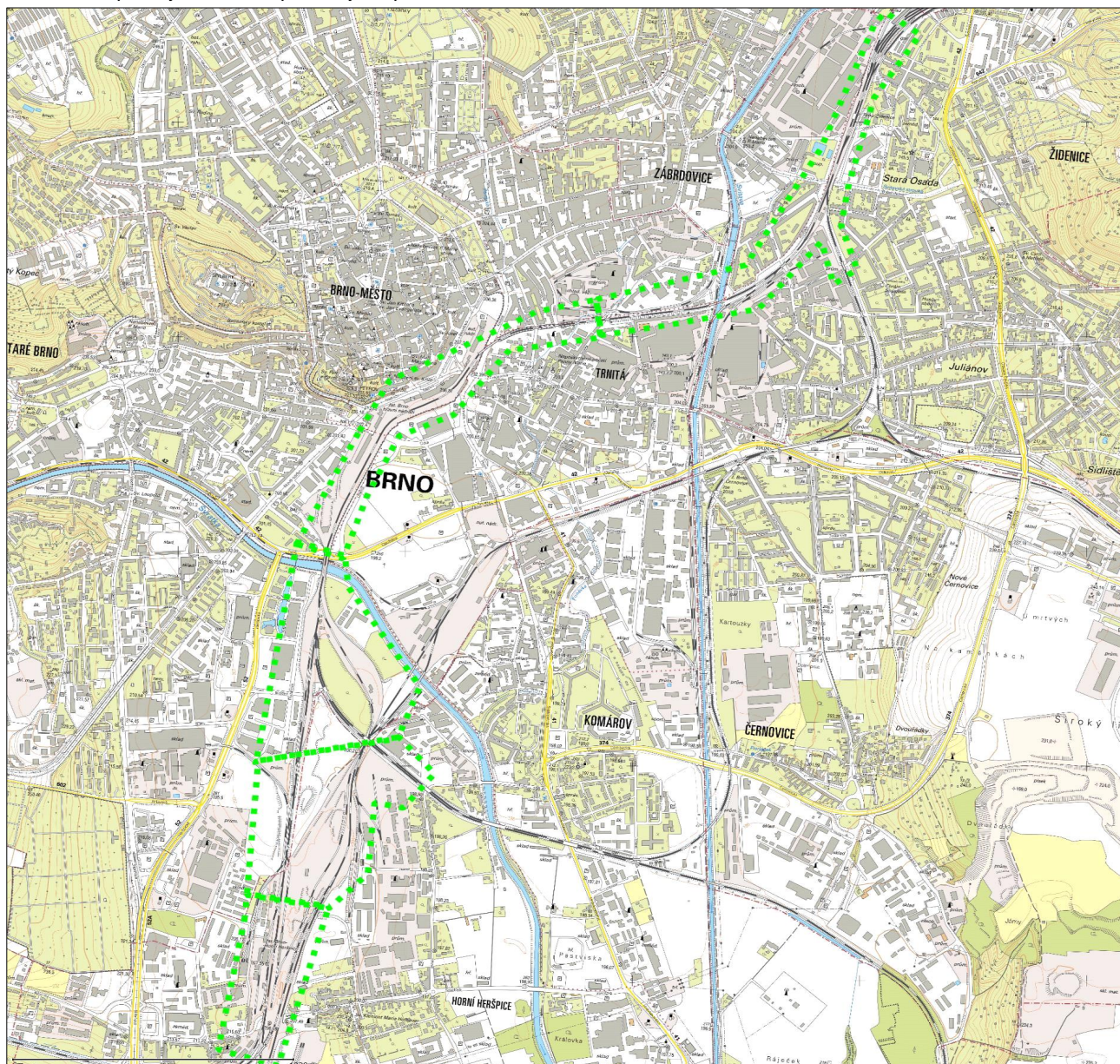
Kopie: žádné



Situ a ní výkres

Platí pouze s vyjád ením 1411501029.

Zakreslené polohy za ízení v p íloze jsou pouze informativní.



Legenda

- ■ ■ Zájmové území
- Komunikační vedení

Dot ená katastrální území: Horní Heršpice, Maloměřice, Město Brno, Staré Brno, Trnita, Zábřehovice, Štýbice, Židenice

Optiline a.s.
P íkop 843/4, Brno, PS 602 00
I : 26270412, DI : CZ26270412
zapsána v O u KS v Brn , oddíl B, vložka 3677

Zastoupena společností SITEL, spol. s r.o.
se sídlem Baarova 957/15, Praha 4, PS 140 00
tel.: 267 198 111, fax: 267 198 222
web: www.sitel.cz
I : 44797320, DI : CZ44797320
zapsána v OR u MS v Praze, oddíl C, vložka 6725

SUDOP Brno, s.r.o.
Ing. Hana Lysovková
Kounicova 688/26
611 36 Brno

Vaše značka	Naše značka	Vyřizuje	V Praze dne
	1411501030	Středisko dokumentace SITEL	22.07.2015

V c: Vyjádření k existenci technické infrastruktury
– podzemního komunikačního vedení a zařízení ve veřejné komunikační síti

Stavba:

**Brno hl.n.: „Rek-ce zab. za .“ „Rek-ce výhybek pod St. 5“ „Vybudování EPZ, kolej 603“
„Vybudování EPZ, odst. nádr. B“ „Rek-ce most v km 142,550 a 142,552“ - část II**
– Zájmové území stavby vyznačeno ve Vaší žádosti

Společnost **OPTILINE a.s.**, se sídlem Brno, Píkop 843/4, PS 602 00, zastoupena společností SITEL, spol. s r.o., se sídlem Baarova 957/15, Praha 4, PS 140 00 (dále jen "SITEL"), Vám sděluje, že ve vyznačeném zájmovém území se nenachází žádná podzemní komunikační vedení a zařízení ve veřejné komunikační síti ve vlastnictví společnosti OPTILINE a.s.

Souhlasíme s vydáním pro tyto účely: Ohlášení stavby, Rozhodnutí o umístění stavby, Stavební povolení, Veřejnoprávní smlouvy, Zjednodušené územní řízení, Územní souhlas, Územní řízení.

Toto vyjádření má platnost 1 rok ode dne vydání.

V případě další korespondence uvádějte naše číslo jednací.

S pozdravem

Přílohy: polohopisný plán

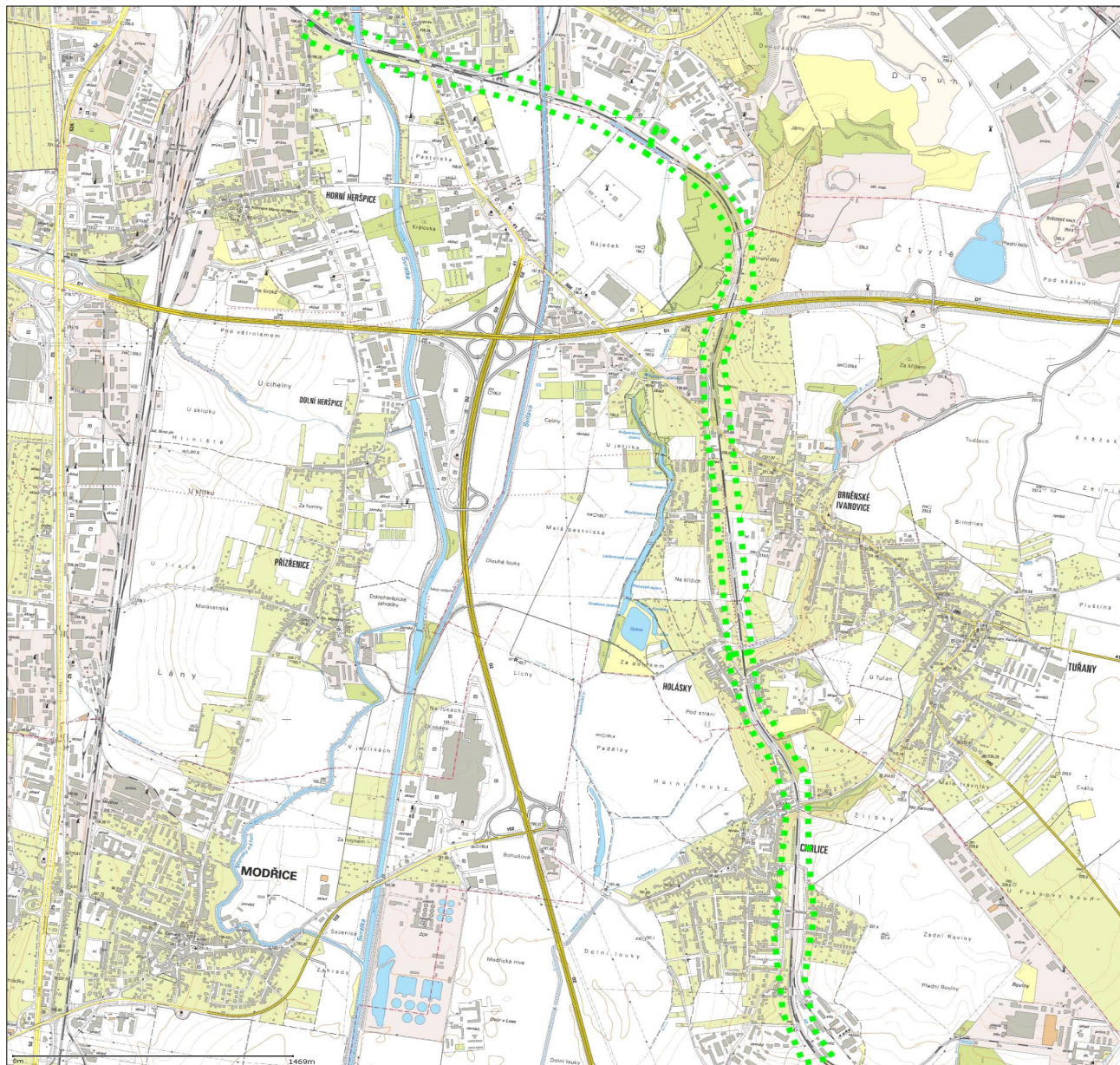
Kopie: žádné



Situa ní výkres

Platí pouze s vyjád ením 1411501030.

Zakreslené polohy za ízení v p íloze jsou pouze informativní.



Legenda

- — — Zájmové území
- Komunikační vedení

Dot ená katastrální území: Brn ňské Ivanovice, Chrlice, Holásky, Horní Heršpice, Komárov, ernovice

Optiline a.s.
P íkop 843/4, Brno, PS 602 00
I : 26270412, DI : CZ26270412
zapsána v O ů KS v Brn , oddíl B, vložka 3677

Zastoupena společností SITEL, spol. s r.o.
se sídlem Baarova 957/15, Praha 4, PS 140 00
tel.: 267 198 111, fax: 267 198 222
web: www.sitel.cz
I : 44797320, DI : CZ44797320
zapsána v OR ů MS v Praze, oddíl C, vložka 6725