

SUDOP BRNO, spol. s r.o.

Kounicova 26

611 36 Brno

## ZÁZNAM

z jednání konaného dne 3.11.2015 na Sudopu Brno týkající se staveb  
„Vybudování EPZ v žst. Brno hl.n., odstavné nádraží „B““,  
„Vybudování EPZ v žst. Brno hl.n., kolej č.603“

## Předmětem

byla porada za účelem konferenčního projednání připomínek k přípravné dokumentaci výše uvedených staveb.

## Přítomni

viz. prezenční listina

## VÝSLEDKY JEDNÁNÍ

### VŠEOBECNĚ

Úvodem porady nejprve projektant a HIS seznámili přítomné s průběhem zakázky a následně byly projednány připomínky jednotlivých odborných složek SŽDC a ČD, a.s.

Následně byla každá uvedená připomínka řádně prostudována a prověřena projektantem, odpovědným za daný problém. Reakce projektanta (na každou relevantní připomínku samostatně) je vždy uvedena vložím červeného textu pod připomínkou. **Odpovědi byly na poradě řádně projednány a přítomnými odsouhlaseny.** Ing. Radim Chrástek - HIS stavby souhlasí s formou i obsahem takto vypořádaných připomínek.

#### 1. PŘIPOMÍNKY ČD, a.s.

*ČD, a.s. souhlasí se stavbou za podmínek uvedených v jejich vyjádření – viz. příloha na konci tohoto záznamu.  
Ing. Zářecký*

#### 2. PŘIPOMÍNKY SŽDC, s.o, SŽE Brno

*SŽE souhlasí se stavbou za podmínek uvedených v jejich vyjádření – viz. příloha na konci tohoto záznamu.  
Ing. Zářecký*

#### 3. PŘIPOMÍNKY SŽDC, s.o, TÚDC Praha

*Bez připomínek.*

#### 4. PŘIPOMÍNKY SŽDC, s.o, SŽG Olomouc

*Bez připomínek.*

#### 5. PŘIPOMÍNKY SŽDC, s.o, GŘ, O12 - OZŘP, O11 - OOŘV

*Odpovědi na připomínky uvedeny v jejich vyjádření, které je přiloženo na konci tohoto záznamu.*

#### 6. PŘIPOMÍNKY SŽDC, s.o, GŘ, O13 - OTH

*Odpovědi na připomínky uvedeny v jejich vyjádření, které je přiloženo na konci tohoto záznamu.*

**7. PŘIPOMÍNKY SŽDC, s.o, GŘ, O14 - OAE**

*Odpovědi na připomínky uvedeny v jejich vyjádření, které je přiloženo na konci tohoto záznamu.*

**8. PŘIPOMÍNKY SŽDC, s.o, OŘ Brno**

*Odpovědi na připomínky uvedeny v jejich vyjádření, které je přiloženo na konci tohoto záznamu.*

**9. PŘIPOMÍNKY SŽDC, s.o, Stavební správa východ**

*Odpovědi na připomínky uvedeny v jejich vyjádření, které je přiloženo na konci tohoto záznamu.*

**10. PŘIPOMÍNKY ČD-Telematika**

*Odpovědi na připomínky uvedeny v jejich vyjádření, které je přiloženo na konci tohoto záznamu.*

*Zapsal: Ing. Jan Zářecký*



SUDOP BRNO, spol. s r.o.

Kounicova 26

611 36 Brno

## PREZENČNÍ LISTINA

Vybudování EPZ v žst. Brno hl.n., odstavné nádraží „B“

Vybudování EPZ v žst. Brno hl.n., kolej č.603

Konferenční projednání připomínek k přípravné dokumentaci staveb

konaná dne: 3. 11. 2015 na adrese SUDOP BRNO, spol. s r.o., Kounicova 26,  
611 36 Brno, v zasedací místnosti č. 317

Poř. č.	Jméno	organizace	telefon	mail	podpis
1	Jan Jareček	Sudop Brno spol. s r.o.	972625120	jarecek@sudop-brno.cz	
2	BANGO RADOŠLAV	SUDOP BRNO s.r.o.	972624052	RANGO@SUDOP-BRNO.CZ	
3	SERVIT	SZDC s.o. GŘ OR/2	972646212	servit@szdc.cz	
4	Karel Trnava	SZDC s.o. GŘ OR/2	724 114 025	TRN@SZDC.CZ	
5	LELEH JIŘÍ	SZDC s.o. GŘ OR/3	402 021 552	leleh@szdc.cz	
6	ZADROČNÝ PETER	SZDC s.o., SZDC BRNO	702 748 448	ZADROCHNY@SZDC.CZ	
7	Tomáš Kamen	SZDC ST BRNO	972626036	KAMEN@SZDC.CZ	
8	JITKA MÜLLEROVÁ	SZDC, OR BRNO	942 626 095	mullerova@szdc.cz	
9	KOSÍK PETER	SZDC, OR BRNO SZP	602 750247	kosik@szdc.cz	
10	Smutek JIŘÍ	SZDC, OR BRNO SZP	972626048	smutek@szdc.cz	
11	SKUTILOVÁ LENA	ŘD a.s. RSM Brno	942621033	skutilova@rsm.cz	
12	ČUDKOV PAVEL	ŘD	972627020	cvuk@rsm.cz	
13	VELICHOVÁ ZORA	SZDC s.o. PŘE	942626342	velichova@szdc.cz	
14	DANDOSKÝ VÁCLAV	SZDC s.o. OR	972623413		
15	Rudim Chrástek	SZDC s.o. SZP	702 122 545	chrastek@szdc.cz	
16	JIRÍ KANA	ŘD, DKV BRNO	777 324 977	KANA@DKV.CZ	
17	HANA KONDERLOVÁ	SUDOP BRNO spol. s r.o.	444 55 6404	hkonderlova@sudop-brno.cz	
18					
19					

SŽDC s.o. OŘ Brno  
Kounicova 26  
Brno

Váš dopis zn./ze dne	Vyřizuje	Jaromír Šindelka
Číslo jednací	Tel.	+ 420 602760474
Datum	e-mail	jaromir.sindelka@cdt.cz

Věc: Připomínky k PD „vybudování EPZ v žst Brno hlavní nádraží“

K přípravné projektové dokumentaci akce „Vybudování EPZ v žst Brno hlavní nádraží“ máme tyto připomínky

Kolej č.603

Prověřit volné čtyřky místního sdělovacího kabelu

***Volné čtyřky jsou, v rámci zpracování PD bylo prověřeno. ( Ing. Janečka )***

V dalším stupni PD projednat způsob připojení switchu ve sdělovací místnosti Brno hlavní nádraží do technologické datové sítě.

***Bude projednáno v dalším stupni dokumentace. ( Ing. Janečka )***

Doplnit situaci výpichu sdělovacího kabelu.

***Je znázorněno v koordinační situaci stavby. ( Ing. Zářecký )***

Odstavné nádraží B

V objektu Filiála není switch technologické datové sítě.

***Bylo prověřeno, switch je instalován. ( Ing. Janečka )***

Doplnit situaci kabelové trasy.

***Je znázorněna v koordinační situaci stavby. ( Ing. Zářecký )***



162 145/15

Správa železniční dopravní cesty, státní organizace Stavební správa východ		Počet listů
Došlo dne:	- 5. 11. 2015	příloh
Č. j.:	17817	listů příloh
(1)		

Váš dopis čj.

11557/15

Ze dne

29. 9. 2015

Naše čj.

1205/2015-O3

Datum

2. 11. 2015

Vyřizuje

Ivana Pospíšilová

Generální ředitelství | odbor investic

T 724 030 430

Správa železniční dopravní cesty,  
státní organizace

Stavební správa východ

Ing. Pavlína Bařínková

Nerudova 1

772 58 Olomouc

E pospisilovaivana@gr.cd.cz

**Souhrnné stanovisko GR ČD, a.s. k přípravné dokumentaci  
„Vybudování EPZ v žst. Brno hl.n., kolej č.603,,**


Zpracování přípravné dokumentace stavby je zahrnuto v Plánu investiční výstavby železniční dopravní infrastruktury na rok 2015 - Ostatní investiční akce malého rozsahu. Investorem stavby je Správa železniční dopravní cesty, státní organizace. CIN dle Plánu jsou 11,000 mil. Kč.

Přípravná dokumentace stavby řeší výstavbu nového elektrického předtápěcího zařízení ( EPZ ) vč. kabelových rozvodů v železniční stanici Brno hl.n.. Zařízení EPZ sestává zejména z předtápěcích stojanů v kolejišti, na které se připojují os. vozy, dále z kabelových rozvodů, a trafostanice, která zajišťuje napájení jednotlivých stojanů. Do trafostanice bude přivedena přípojka VN, NN a sdělovací kabel. Odvod dešťových vod z budovy bude zajištěn gravitační dešťovou kanalizací zapojenou do stávající dešťové kanalizace.

**Odpovědný projektant:** SUDOP Brno, spol. s r.o., Kounicova 26, 611 36 Brno

Přípravná dokumentace stavby byla projednána na odboru kolejových vozidel – O12 – **bez připomínek**, na odboru provozu osobní dopravy - O11 – **bez připomínek** a na odboru správy a prodeje majetku – O32 – **stanovisko přiloženo**.

**S pozdravem**

  
Ing. Mgr. Haná Dluhošová, MBA  
ředitelka Odboru investic

Příloha

**Vyjádření 032 GR ČD, a.s., č.j. 7778/2015-032 ze dne 2.11.2015**

**Vyjádření RSM Brno č.j. 2007/15-RSMBRNO ze dne 23.10.2015**

Na vědomí

SUDOP Brno, spol. s r.o., Ing. Jan Zářecký, Kounicova 26, 611 36 Brno

Na vědomí (organizačním složkám)

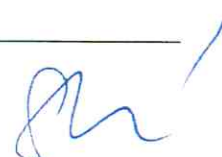
O3 GR  
Ivana Pospíšilová  
zde!

Vyřizuje

Ing. arch. Iva Schneiderová  
Odbor správy a prodeje majetku I oddělení stavební  
T 602 425 612  
E schneiderova@gr.cd.cz

Číslo jednací  
Datum  
Odpověď na čj.

7778/2015-O32  
2. 11. 2015

**Vyjádření k přípravné dokumentaci stavby „Vybudování EPZ v žst. Brno hl. nádraží, kolej č. 603“**

Předložená přípravná projektová dokumentace, zpracovaná společností SUDOP Brno, s.r.o., se sídlem Kounicova 26, Brno, projektovaná k listopadu 2015, navrhuje výstavbu nového elektrického předtápěcího zařízení (EPZ) vč. kabelových rozvodů v železniční stanici Brno hl. nádraží. Zařízení EPZ se skládá zejména z předtápěcích stojanů v kolejišti, na které se připojují osobní vozy, dále z kabelových rozvodů a trafostanice, která zajišťuje napájení jednotlivých stojanů. Do trafostanice bude přivedena přípojka VN, NN a sdělovací kabel. Odvod dešťových vod z budovy bude zajištěn gravitační dešťovou kanalizací zapojenou do stávající dešťové kanalizace.

Navrhovanou stavbou jsou dotčeny pozemky parc. č. 272/1, 272/28 včetně stavby bez čp. (objekt „Platan“), vše k.ú. Město Brno, a pozemek parc. č. 1338/1 k.ú. Staré Brno, ve vlastnictví Českých drah, a.s. Uvedené nemovitosti jsou v souladu s platnou nájemní smlouvou užívány společností Brno new station development a.s., se sídlem Trnitá 7/24, Brno, IČ 277 23 607.

České dráhy, a.s. („ČD“) uzavřely se společností Brno new station development a.s. („BNSD“) v rámci projektu Živá nádraží Smlouvu o nájmu věci na pozemky a ostatní budovy v lokalitě žst. Brno hl.n. ve vlastnictví ČD. Pozemky pod uvažovanou stavbou „Vybudování EPZ v žst. Brno hl.n., kolej č.603“ jsou předmětem nájmu společnosti BNSD. Pozemky pod kolejištěm nájemci - BNSD předány nebyly z důvodu odkládací podmínky - existence drážního provozu.

**ČD O32 zaujímá k dokumentaci následující stanovisko:**

Investor (žadatel) zašle ČD nutný rozsah potřebných pozemků - trvalý zábor pro provoz této stavby po jejím dokončení, a to nejlépe formou zákresu do projektové dokumentace : celkové situace (v katastrální mapě) s uvedením výměry a příslušných rozměrů. Na základě těchto podkladů bude uzavřen s BNSD dodatek ke Smlouvě o nájmu věci a upraven rozsah nájmu. Rozsah potřebných pozemků pro provoz bude zaslán do 5 dnů od vydání příslušného povolení Drážního úřadu k provedení stavby na adresu České dráhy, a.s., Odbor správy a prodeje majetku - O32, Nábřeží L. Svobody 1222, Praha.

Požadujeme, aby stavebník písemně informoval ČD a nájemce - BNSD minimálně jeden měsíc před zahájením stavby o termínu zahájení a ukončení stavebních prací.

V přiměřeném předstihu před zahájením stavebních prací stavebník zorganizuje místní šetření za účasti BNSD. Předmětem šetření budou konkrétní omezení provozu pro ČD a podnájemce BNSD po dobu stavby.

---

Požadujeme účast zástupců ČD na kontrolních dnech; dále doporučujeme uplatnit u stavebníka požadavek přizvat také BNSD k účasti na kontrolních dnech stavby.

Upozorňujeme, že pro přístup na staveniště přes ulici Hybešova je omezená nosnost mostu vedle budovy Malé Ameriky.

Ostatní připomínky jsou zahrnuty ve stanovisku správce nemovitostí ČD, a.s., RSM Brno, uvedené ve stanovisku čj. 2007/15-RSMBRNO ze dne 23. 10. 2015.

S pozdravem



Ing. Šárka Cidlinská

ředitelka odboru správy a prodeje majetku

Na vědomí :

Ing. Skutilová, RSM Brno,

Ing. Stašek, O32 GR ČD



Váš dopis čj.

11557/15

Ze dne

29.9.2015

Naše čj.

**2007/15-RSMBRNO**

Datum

23.10.2015

Vyřizuje

Ing. Lena Skutilová

Regionální správa majetku Brno | technické oddělení

T 972 621 033

SUDOP BRNO s.r.o.

Ing. Jan Zářecký

Kounicova 26

611 36 Brno

E skutilova@rsm.cd.cz

**Stanovisko ČD a.s., RSM Brno k přípravné dokumentaci (11/2015) stavby:**

**Vybudování EPZ v žst. Brno hl.n., kolej č.603**

**Investor:** SŽDC, s.o., Dlážďená 1003/7, 110 00 Praha 1 zastoupena Stavební správou východ, Nerudova 1, 772 58 Olomouc, IČ 709 94 234.

**Žadatel:** SUDOP BRNO, spol. s r.o., Kounicova 26, 611 36 Brno, IČO: 449 60 417.

**Umístění stavby:** Jedná se o stavbu dráhy situovanou na dráze, v ochranném pásmu dráhy a v obvodu dráhy v žst. Brno hl. n., která se dotkne těchto nemovitostí ve vlastnictví Českých drah, a.s., sídlem Praha 1, Nábřeží L.Svobody 1222, PSČ 110 15 a správě RSM Brno: pozemek p.č. 272/1 k.ú. Město Brno, pozemek p.č. 272/28 se stavbou bez čp/če (objekt „Platan“) k.ú. Město Brno a pozemek p.č. 1338/1 k.ú. Staré Brno.

Uvedené nemovitosti jsou v souladu s platnou nájemní smlouvou užívány společností Brno new station development a.s., Trnitá 7/24, 602 00 Brno, IČ 277 23 607.

**Popis:** Projekt řeší vybudování nového elektrického předtápěcího zařízení (EPZ) vč. kabelových rozvodů v žst. Brno hl.n. Z budovy trafostanice EPZ budou kabelovým vedením napojeny jednotlivé předtápěcí stojany umístěné v kolejišti. Nová trafostanice o rozměrech cca 7x7,5m bude vybudována na pozemku p.č. 1338/1 k.ú. Staré Brno na rampě v blízkosti budovy Malé Ameriky. Do trafostanice bude přivedena přípojka VN, NN a sdělovací kabel. Odvod dešťových vod z budovy bude zajištěn gravitační dešťovou kanalizací zapojenou do stávající dešťové kanalizace. K budově EPZ bude osazeno poplastované oplocení v. 2m s dvoukřídlovou poplastovanou branou. Okolo celého objektu je navržen okapový chodník a zámková dlažba.

V rámci stavby je navrženo zařízení staveniště na ploše označené v PD jako ZS A (291m<sup>2</sup>), a to na ploše rampy u „Malé Ameriky“ v těsné blízkosti stavby.

Dotčení nemovitostí ČD a.s. jednotlivými provozními soubory, stavebními objekty, trvalým i dočasným zábořem a věcným břemenem je zakresleno v předložené PD na koordinační situaci stavby C.3 a katastrálním situačním výkrese C.4. předběžné výkrese výkupu pozemků I.2.1.

Předpokládané termíny zahájení stavby 11/2016 a dokončení stavby 11/2017.

**Stanovisko:****RSM Brno (organizační jednotka ČD, a.s.)****souhlasí s vydáním územního rozhodnutí za těchto podmínek:**

1. Z hlediska technického řešení souhlasíme s předloženou přípravnou dokumentací bez připomínek. Následně požadujeme předložit k našemu vyjádření částí projektu stavby (DSP/RDS), které se dotknou zájmů ČD a.s. (pozemků i objektů), a to v tištěné i digitální podobě.
  - Situace stavby budou zpracovány na podkladu JŽM i katastrální mapy.
  - Majetkoprávní část musí obsahovat identifikaci všech dotčených pozemků a objektů, v případě záboru pozemků ČD a.s. pak i záborový elaborát s vyznačením trvalých a dočasných záborů (včetně případných záborů pro skládkovou plochu a zařízení staveníšť).
2. V zájmovém území stavby (koordinační situační výkres příloha C.3) se nachází v okolí objektu „Platan“ (na pozemku p.č. 272/28 k.ú. Město Brno) inženýrské sítě (vodovod, kanalizace) v majetku ČD a.s. ve správě RSM Brno, jejichž zákresy na podkladu JŽM byly projektantovi poskytnuty v předchozím stupni přípravy dokumentace. Upozorňujeme, že v situaci stávajících IS (příloha C.2) není zakreslena jejich trasa, která kříží trasu navrženého metalického. Zákresy tras vodovodu a kanalizace požadujeme do DSP/RDS doplnit (– viz příloha) a musí být respektovány.
3. K navrženému odvodu dešťových vod z budovy trafostanice EPZ prostřednictvím gravitační dešťové kanalizace zapojené do stávající dešťové kanalizace sdělujeme, že tato kanalizace není v majetku ČD a.s.. Doporučujeme proplachem zkontrolovat a zjistit, do čeho jsou srážkové vody zaústěny a zda je kanalizace funkční.
4. Dotčení nemovitostí ČD a.s. projednávanou stavbou bude na základě žádosti investora/projektanta pověřeného investorem řešeno uzavřením Smlouvy o právu provést stavbu. Návrh smlouvy vypracovaný dle vzoru odsouhlaseného mezi SŽDC s.o. a ČD a.s. bude elektronicky předložen protistraně k odsouhlasení a následně zajištěno uzavření smlouvy. Kontaktní pracovník za ČD a.s., RSM Brno, Kounicova 26, 611 43 Brno, Mgr. Iva Kleinbauerová, tel. 972 621 023, e-mail: kleinbauerova@rsm.cd.cz.
5. Vzhledem ke skutečnosti, že stavba je navržena na nemovitostech ČD a.s. v rozsahu území „Lokality“ užívané v souladu s Nájemní smlouvou uzavřenou mezi ČD a.s. a BNSD a.s. touto společností, musí být při projektování dalšího stupně stavby respektovány podmínky samostatného vyjádření nájemce dotčených nemovitostí společnosti BNSD a.s..

Vyjádření se týká stavby pouze v rozsahu dle předložené projektové dokumentace. Případné změny a doplňky musí být znovu projednány.

**Toto stanovisko k přípravné dokumentaci stavby definuje podmínky ČD, a.s. Regionální správy majetku Brno jako organizační složky Českých drah, a.s. a správce dotčeného majetku a nenahrazuje souhrnné stanovisko a stanovisko vlastníka pozemků Českých drah, a.s., které vydávají České dráhy, a.s. Generální ředitelství odbor investiční.**

V postavení účastníka řízení trváme na tom, aby výše uvedené podmínky tohoto stanoviska byly stavebníkovi zpracovány do územního rozhodnutí jako nezbytně závazné, popř. bylo uvedeno č.j. a datum vydání souhrnného stanoviska.

Příslušný stavební úřad žádáme o zaslání všech povolení týkající se dané stavby na adresu ČD, a.s. RSM Brno, Kounicova 26, 611 43 Brno.

S pozdravem



Regionální správa majetku Brno

Kounicova 26  
611 43 Brno



Ing. Lubomír Křivánek

pověřen řízením Regionální správy majetku Brno

Příloha

Zákres IS ČD a.s. v okolí objektu „Platan“

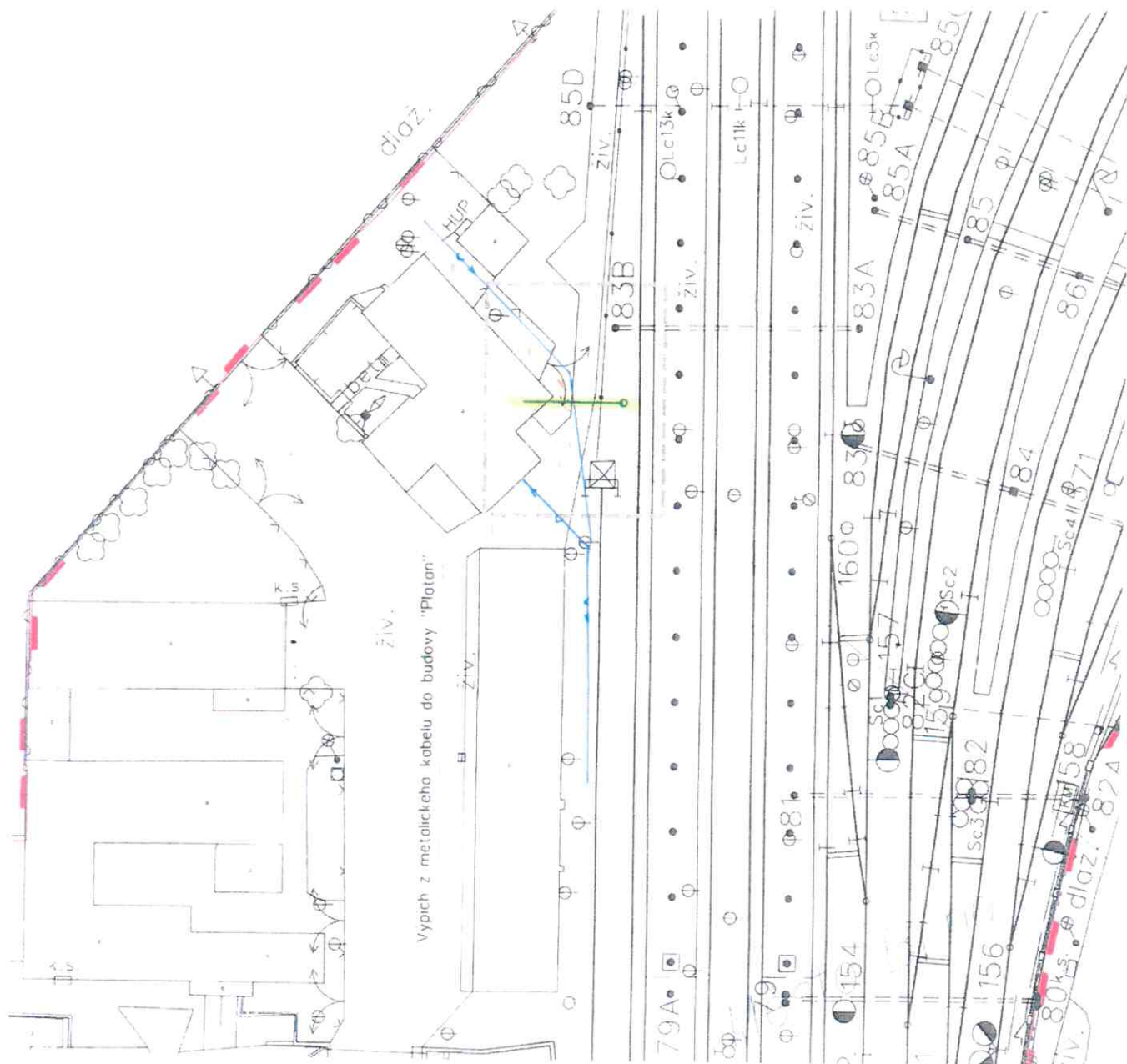
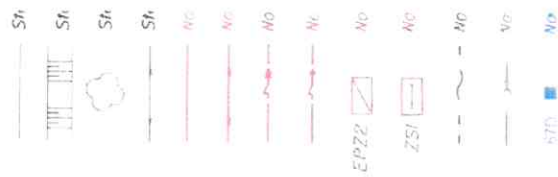
Na vědomí

ČD a.s., GŘ Praha O32 ing. Palkoska, ing. Stašek

ČD a.s., GŘ Praha O3 pí. Pospíšilová

ČD a.s., RSM Brno správce nemovitostí ing. Glabasňa





Prillohen

Váš dopis zn.: 9978/2015-SSV-U1/Bař

Zde dne: 24.9.2015

Naše zn.: 43238/2015-SZDC-O12

Vyřizuje: Ing. Jan Louženský

Telefon: 972 544 542

Mobil: 602 435 699

E-mail: louzensky@szdc.cz

Datum: 19.10.2015

Správa železniční dopravní cesty, státní organizace

Stavební správa východ

Nerudova 1

772 58 OLOMOUC

**„Vybudování EPZ v žst. Brno hl.n., kolej č. 603“, souhrnné vyjádření k přípravné dokumentaci**

K přípravné dokumentaci stavby „Vybudování EPZ v žst. Brno hl.n., kolej č. 603“ má úsek řízení provozu následující připomínky:

**1. Odbor základního řízení provozu (O12)**

a) oddělení technické (zpracovatel Ing. Jan Louženský, tel. 972 544 542)

Bez připomínek.

b) oddělení technologie a provozní kontroly (zpracovatel pan Albín Servít, tel. 972 646 212)

**A Průvodní zpráva; A.1 Identifikační údaje o stavbě; A.1.1 Údaje o stavbě;**

Je uvedeno: „... v železniční stanici Brno hl.n.“

Správně má být uvedeno: „... v železniční stanici Brno hlavní nádraží.“

Není v souladu s předpisem: SŽDC SR 70 Služební rukověť Číselník železničních stanic, dopravně zajímavých a tarifních míst.

**Bude opraveno. ( Ing. Zářecký )**

**A Průvodní zpráva; A.1 Identifikační údaje o stavbě; A.1.1 Údaje o stavbě;**

Doplnit: „Železniční stanice Brno hlavní nádraží leží v km 143,496 trati celostátní dráhy Lanžhot státní hranice - Brno hlavní nádraží, trať je v přilehlém mezistaničním úseku dvoukolejná, Brno hlavní nádraží - Česká Třebová osobní nádraží, trať je v přilehlém mezistaničním úseku dvoukolejná, Brno hlavní nádraží – Jihlava, trať je v přilehlém mezistaničním úseku jednokolejná, Blažovice - Brno hlavní nádraží, trať je v přilehlém mezistaničním úseku jednokolejná, Přerov - Brno hlavní nádraží a trať je v přilehlém mezistaničním úseku jednokolejná.“

Železniční stanice Brno hlavní nádraží je elektrizována proudovou soustavou - 25 kV/50Hz. Organizování a provozování drážní dopravy v železniční stanici je dle předpisu SŽDC D1.“

**Bude doplněno. ( Ing. Zářecký )**

**B Souhrnná technická zpráva; B.1 Identifikační údaje o stavbě; B.1.1 Údaje o stavbě;**

Je uvedeno: „... v železniční stanici Brno hl.n.“

Správně má být uvedeno: „... v železniční stanici Brno hlavní nádraží.“

Není v souladu s předpisem: SŽDC SR 70 Služební rukověť Číselník železničních stanic, dopravně zajímavých a tarifních míst.

**Bude opraveno. ( Ing. Zářecký )**

**B Souhrnná technická zpráva; B.1 Identifikační údaje o stavbě; B.1.1 Údaje o stavbě;**

Doplnit: Železniční stanice Brno hlavní nádraží leží v km 143,496 trati celostátní dráhy Lanžhot státní hranice - Brno hlavní nádraží, trať je v přilehlém mezistaničním úseku dvoukolejná, Brno hlavní nádraží - Česká Třebová osobní nádraží, trať je v přilehlém mezistaničním úseku dvoukolejná, Brno hlavní nádraží – Jihlava, trať je v přilehlém mezistaničním úseku jednokolejná, Blažovice - Brno hlavní nádraží, trať je v přilehlém mezistaničním úseku jednokolejná, Přerov - Brno hlavní nádraží; trať je v přilehlém mezistaničním úseku jednokolejná, Železniční stanice Brno hlavní nádraží je elektrizována proudovou soustavou - 25 kV/50Hz. Organizování a provozování drážní dopravy v železniční stanici je dle předpisu SŽDC D1.

**Bude doplněno. ( Ing. Zářecký )**

**D Technická zpráva; D.2. Sdělovací zařízení; D.2.3 Vnitřní sdělovací zařízení (vnitřní instalace, ASHS, EZS, atd.);**

Je uvedeno:

„D1 Návěstní předpisy

T1 Telefonní provoz

P1 Pravidla technického provozu železnic

T 81 Označování okruhů

Z11 Předpis pro obsluhu rádiových zařízení“.

Správně má být uvedeno:

„SŽDC D1 Dopravní a návěstní předpis

SŽDC (ČSD) T1 Telefonní provoz

SŽDC (ČSD) T81 Označování okruhů

SŽDC (ČD) Z11 Předpis pro obsluhu rádiových zařízení“.

Předpis P1 Pravidla technického provozu železnic nebyl převzat SŽDC.

**Bude opraveno. ( Ing. Janečka )**

**D Technická zpráva; D.2. Sdělovací zařízení; D.2.3 Vnitřní sdělovací zařízení (vnitřní instalace, ASHS, EZS, atd.);**

Doplnit: „SŽDC D1 Dopravní a návěstní předpis“.

**D Technická zpráva; D.3 Silnoproudá technologie vč. DŘT; D.3.1 Dispečerská řídicí technika; D.3.2 Dálkové ovládání žel. infrastruktury; D.3.3 Technologie transformačních stanic VN/NN**

Je uvedeno:

„- Předpis S4 Železniční spodek

- Předpis E11 Předpis pro osvětlení venkovních železničních prostor SŽDC

- Předpis E7 Předpis pro provoz elektrických pevných napájecích zařízení drážních kolejových vozidel“.

Správně má být uvedeno:

„- Předpis SŽDC S4 Železniční spodek

- Předpis SŽDC E11 Předpis pro osvětlení venkovních železničních prostor SŽDC

- Předpis SŽDC E7 Předpis pro provoz elektrických pevných napájecích zařízení drážních kolejových vozidel“.

**Bude opraveno. ( Ing. Janečka )**

**D Technická zpráva; D.3 Silnoproudá technologie vč. DŘT; D.3.1 Dispečerská řídicí technika; D.3.2 Dálkové ovládání žel. infrastruktury; D.3.3 Technologie transformačních stanic VN/NN**

Doplnit: „SŽDC D1 Dopravní a návěstní předpis“.

**Bude doplněno. ( Ing. Zářecký )**

**2. Odbor operativního řízení a výluk (O11)**

(zpracovatel pan Tomáš Marhold, tel. 972 325 457)

Do dalšího stupně projektové dokumentace požadujeme upřesnit, zda budou během stavební činnosti požadovány výluky kolejí nebo jiných součástí dráhy.

**Bude řešeno v dalším stupni projektové dokumentace. ( Ing. Zářecký )**

**Ing. Josef Hendrych**  
náměstek generálního ředitele  
pro řízení provozu

Váš dopis zn.: 9977/2015-SSV-U1/Bař

Zde dne: 24.9.2015

Naše zn.: 43239/2015-SZDC-O12

Vyřizuje: Ing. Jan Louženský

Telefon: 972 544 542

Mobil: 602 435 699

E-mail: louzensky@szdc.cz

Datum: 19.10.2015

Správa železniční dopravní cesty, státní organizace

Stavební správa východ

Nerudova 1

772 58 OLOMOUC

**„Vybudování EPZ v žst. Brno hl.n., odstavné nádraží „B“, souhrnné vyjádření k přípravné dokumentaci**

K přípravné dokumentaci stavby „Vybudování EPZ v žst. Brno hl.n., odstavné nádraží „B“ má úsek řízení provozu následující připomínky:

**1. Odbor základního řízení provozu (O12)**

a) oddělení technické (zpracovatel Ing. Jan Louženský, tel. 972 544 542)

Bez připomínek.

b) oddělení technologie a provozní kontroly (zpracovatel pan Albín Servít, tel. 972 646 212)

**A Průvodní zpráva; A.1 Identifikační údaje o stavbě; A.1.1 Údaje o stavbě;**

Je uvedeno: „... v železniční stanici Brno hl.n.“

Správně má být uvedeno: „... v železniční stanici Brno hlavní nádraží.“

Není v souladu s předpisem: SŽDC SR 70 Služební rukověť Číselník železničních stanic, dopravně zajímavých a tarifních míst.

**Bude opraveno. ( Ing. Zářecký )**

**A Průvodní zpráva; A.1 Identifikační údaje o stavbě; A.1.1 Údaje o stavbě;**

Doplnit: „Železniční stanice Brno hlavní nádraží leží v km 143,496 trati celostátní dráhy Lanžhot státní hranice - Brno hlavní nádraží, trať je v přilehlém mezistaničním úseku dvoukolejná, Brno hlavní nádraží - Česká Třebová osobní nádraží, trať je v přilehlém mezistaničním úseku dvoukolejná, Brno hlavní nádraží - Jihlava, trať je v přilehlém mezistaničním úseku jednokolejná, Blažovice - Brno hlavní nádraží, trať je v přilehlém mezistaničním úseku jednokolejná, Přerov - Brno hlavní nádraží a trať je v přilehlém mezistaničním úseku jednokolejná.

Železniční stanice Brno hlavní nádraží je elektrizována proudovou soustavou - 25 kV/50Hz. Organizování a provozování drážní dopravy v železniční stanici je dle předpisu SŽDC D1.“

**Bude doplněno. ( Ing. Zářecký )**

**B Souhrnná technická zpráva; B.1 Popis území stavby; bod a)**

Je uvedeno: „... v železniční stanici Brno hl.n.“

Správně má být uvedeno: „... v železniční stanici Brno hlavní nádraží.“

Není v souladu s předpisem: SŽDC SR 70 Služební rukověť Číselník železničních stanic, dopravně zajímavých a tarifních míst.

**Bude opraveno. ( Ing. Zářecký )**

**B Souhrnná technická zpráva; B.1 Popis území stavby; bod a)**

Doplnit: Železniční stanice Brno hlavní nádraží leží v km 143,496 trati celostátní dráhy Lanžhot státní hranice - Brno hlavní nádraží, trať je v přilehlém mezistaničním úseku dvoukolejná, Brno hlavní nádraží - Česká Třebová osobní nádraží, trať je v přilehlém mezistaničním úseku dvoukolejná, Brno hlavní nádraží - Jihlava, trať je v přilehlém mezistaničním úseku jednokolejná, Blažovice - Brno hlavní nádraží, trať je v přilehlém mezistaničním úseku jednokolejná, Přerov - Brno hlavní nádraží; trať je v přilehlém mezistaničním úseku jednokolejná, Železniční stanice Brno hlavní nádraží je elektrizována proudovou soustavou - 25 kV/50Hz. Organizování a provozování drážní dopravy v železniční stanici je dle předpisu SŽDC D1.

**Bude doplněno. ( Ing. Zářecký )**

**D Technická zpráva; D.2. Sdělovací zařízení; D.2.3 Vnitřní sdělovací zařízení (vnitřní instalace, ASHS, EZS, atd.);**

Je uvedeno:

„D1 Návěstní předpisy

T1 Telefonní provoz

P1 Pravidla technického provozu železnic

T 81 Označování okruhů

Z11 Předpis pro obsluhu rádiových zařízení“.

Správně má být uvedeno:

„SŽDC D1 Dopravní a návěstní předpis

SŽDC (ČSD) T1 Telefonní provoz

SŽDC (ČSD) T81 Označování okruhů

SŽDC (ČD) Z11 Předpis pro obsluhu rádiových zařízení“.

Předpis P1 Pravidla technického provozu železnic nebyl převzat SŽDC.

**Bude opraveno. ( Ing. Janečka )**

**D Technická zpráva; D.2. Sdělovací zařízení; D.2.3 Vnitřní sdělovací zařízení (vnitřní instalace, ASHS, EZS, atd.);**

Doplnit: „SŽDC D1 Dopravní a návěstní předpis“.

**Bude doplněno. ( Ing. Zářecký )**

**D Technická zpráva; D.3 Silnoproudá technologie vč. DŘT; D.3.1 Dispečerská řídicí technika; D.3.2 Dálkové ovládání žel. infrastruktury; D.3.3 Silnoproudá technologie trakčních napájecích stanic; D.3.4 Technologie transformačních stanic VN/NN; 4.7.3 Interní předpisy;**

Je uvedeno:

„- Předpis S4 Železniční spodek

- Předpis E11 Předpis pro osvětlení venkovních železničních prostor SŽDC

- Předpis E7 Předpis pro provoz elektrických pevných napájecích zařízení drážních kolejových vozidel“.

Správně má být uvedeno:

„- Předpis SŽDC S4 Železniční spodek

- Předpis SŽDC E11 Předpis pro osvětlení venkovních železničních prostor SŽDC

- Předpis SŽDC E7 Předpis pro provoz elektrických pevných napájecích zařízení drážních kolejových vozidel“.

**Bude opraveno. ( Ing. Zářecký )**

**D Technická zpráva; D.3 Silnoproudá technologie vč. DŘT; D.3.1 Dispečerská řídicí technika; D.3.2 Dálkové ovládání žel. infrastruktury; D.3.3 Silnoproudá technologie trakčních napájecích stanic; D.3.4 Technologie transformačních stanic VN/NN; 4.7.3 Interní předpisy;**

Doplnit: „SŽDC D1 Dopravní a návěstní předpis“.

**Bude doplněno. ( Ing. Zářecký )**

## **2. Odbor operativního řízení a výluk (O11)**

(zpracovatel pan Tomáš Marhold, tel. 972 325 457)

Do dalšího stupně projektové dokumentace požadujeme upřesnit, zda budou během stavební činnosti požadovány výluky kolejí nebo jiných součástí dráhy.

**Bude upřesněno v dalším stupni projektové dokumentace. ( Ing. Zářecký )**

**Ing. Josef Hendrych**  
náměstek generálního ředitele  
pro řízení provozu



## „Vybudování EPZ v žst. Brno hl.n.,kolej č.603“

Odbor automatizace a elektrotechniky k přípravné dokumentaci výše uvedené stavby zasílá následující připomínky:

Elektrotechnika a energetika, zpracoval: Ing. Křiš, 972 741 610

### D.3 Přehledové schéma napájení EPZ

– je zde transformátor označený TM1 (1600kVA). V D.3 Dispozice zařízení trafostanice EPZ je transformátor 1600 kVA označený T1. Označení transformátorů dát do souladu v celé dokumentaci.

### D.3 Dispozice zařízení trafostanice EPZ

– je zde uveden rozvaděč 25 kV. V technické zprávě silnoproudé technologie vč. DŘT je uveden rozvaděč 27 kV (např. na str. 4 a 15). Sjednotit označení rozvaděčů v celé dokumentaci.

***Bude opraveno. ( Ing. Zářecký )***

## „Vybudování EPZ v žst. Brno hl.n.. odstavné nádraží „B“

Odbor automatizace a elektrotechniky k přípravné dokumentaci výše uvedené stavby zasílá následující připomínky:

Elektrotechnika a energetika, zpracoval: Ing. Křiš, Ing. Tošovský

### D.3 Přehledové schéma napájení EPZ

– jsou zde dva transformátory označeny T1 (2500kVA a 60 kVA). Označení transformátorů dát do souladu podle označení uvedené v dispozici zařízení.

### D.3 Dispozice zařízení trafostanice EPZ

– je zde uvedena rozvodna 27 kV. V technické zprávě silnoproudé technologie vč. DŘT je uvedena rozvodna 25 kV (např. na str. 4). Sjednotit označení rozvodny v celé dokumentaci.

### D.3 Technická zpráva

– je zde navržen skříňový rozvaděč 22 kV izolovaný plynem. Doporučujeme skříňový rozvaděč 22kV izolovaný vzduchem. (Ing. Křiš, 972 741 610)

### E.3.3 Rozvody vn, nn, osvětlení a dálkové ovládání odpojovačů

Podle kontrolního výpočtu osvětlení je u plochy 1 překročena hodnota  $E_m$  o 160% a není dodržena ani rovnoměrnost osvětlení  $U_o$ .

Upozorňujeme na otázku hospodárnosti návrhu osvětlení. Doporučujeme proto maximální překročení kontrolní hodnoty  $E_m$  u ref. ploch s hodnotou  $E_m$  10 lx o 30%. Vyšší překročení  $E_m$  je nutno zdůvodnit.

Projekt osvětlení řešit tak, aby po uvedení osvětlení do provozu, nebyl důvod dodatečně instalovat zařízení pro úsporu elektrické energie.

Upozorňujeme, že otázku hospodárnosti osvětlení je nutné projednat především s příslušnými uživateli osvětlení. Doporučujeme hledat cestu k úspoře elektřiny prostřednictvím vhodného rozčlenění napájení a ovládání osvětlení. (Ing. Tošovský, 972 244 273)

- ***Označení transformátoru a rozvodny bude opraveno. ( Ing. Zářecký )***
- ***Skříňový rozvaděč 22kV bude navržen jako vzduchem izolovaný. (Ing. Zářecký )***
- ***V uvedené ploše je počítáno i se stávajícími zdroji osvětlení a dále je požadováno osvětlovat každou kolejovou mezeru zvlášť z důvodu zajištění bezpečnosti práce v kolejišti. Uvedený výpočet je pouze orientační, podrobně bude řešeno v dalším stupni projektové dokumentace. (Ing. Zářecký)***



Váš dopis zn. 9977/2015-SŽDC-SSV-U1/Bař  
Ze dne 24. září  
Naše zn. 18184/2015-SŽDC-OR BNO-OPS

Vyřizuje Ing. Jakub Maršalík  
Telefon +420 972 625 983  
Mobil +420 702 211 871  
E-mail marsalikja@szdc.cz

Datum 16. listopadu 2015

Správa železniční dopravní cesty, s.o.  
Stavební správa východ  
Ing. Bařinková  
Nerudova 1  
772 58 Olomouc

## Vybudování EPZ v žst. Brno hl.n., kolej č.603

Oblastní ředitelství Brno s přípravnou dokumentací souhlasí za splnění následujících připomínek.

SBBH (p. Pecha T., tel.: 602 562 329) – Bez připomínek.

SEE (p. Gruber P., tel.: 606 024 302) – Této stavby se dotýká také vybudování EOZ a zab. zař., které jsou řešeny v jiných stavbách a které budou mít i jiného správce. Z tohoto důvodu požadujeme pro rozvodnu EPZ samostatný IP telefon (PS 01-14-03 Sdělovací zařízení).

**Bude doplněno. ( Ing. Zářecký )**

SMT (Ing. Vlasák V., tel.: 602 571 650) – Bez připomínek

SSZT Brno (p. Krejcar P., tel.: 602 520 291) – Bez připomínek.

ST Brno (Ing. Šiške V., tel.: 602 411 586) - Vzhledem k tomu, že umístění zásuvkových stojanů je v rozporu s předpisem S3 díl XVI Volný schůdný a manipulační prostor, požadujeme rozmístění stojanů nikoliv vedle sebe, ale se vzájemnými rozestupy. Rozestupy mezi stojany by měly být minimálně 3 metry. Vzdálenost líce stojanu od osy koleje musí být minimálně 2,2 metru. Menší vzdálenost se s ohledem na průjezdný průřez nepřipouští. V dalším stupni dokumentace bude provedeno situování stojanů za účasti zástupce ST Brno.

**Umístění bude upřesněno v dalším stupni projektové dokumentace. ( Ing. Zářecký )**

Kabelovou trasu mezi TR EPZ a KS45 požadujeme vést tak, aby nebylo nutné provádět překop kusé koleje.

**Trasa bude upravena. ( Ing. Zářecký )**

Plocha a hrana rampy musí být po ukončení výkopových prací uvedeny do původního stavu.

**V dokumentaci je respektováno ( Ing. Zářecký )**

Do technické zprávy požadujeme doplnit, že přechody pod kolejemi budou s ohledem na stísněné poměry provedeny překopy kolejí za vyloučeného provozu v hloubce horní hrany chráničky minimálně 1,5 m pod terénem (horní plochou pražce). Přechody budou situovány mimo pohyblivé části výhybek, srdcovky a kolejnicové styky. Bude provedeno měření sedání kolejnicových pasů před zřízením překopu, těsně po zřízení a 6 měsíců po jeho zřízení vždy na obou kolejnicových pasech do vzdálenosti 10 m na obě strany od osy překopu v kroku po 1 m. Vyhodnocené výsledky měření budou předány VPS TO Brno hl.n. k posouzení. V případě poklesů bude kolej podbita na náklady zhotovitele.

U všech stavebních objektů zahrnujících výkopové práce musí být uvedeno, že kolejové lože musí být v místě kolem výkopů chráněno geotextilií, případné jeho znečištění bude provedeno na náklady zhotovitele.

***Bude doplněno do technických zpráv. ( Ing. Zářecký )***

Úsek provozu infrastruktury (Ing. Macálka J., tel.: 725 502 691) – Jestliže bude tato akce generovat výluky provozu či napětí TV platí následující připomínky. Pokud se tato akce bude realizovat v souběhu s plánovanými akcemi výměna SZZ, TSO výhybek v obvodu St.5 a rekonstrukce mostů ul. Křídlovická a ul. Hybešova, je nutno tuto akci s dříve uvedenými akcemi zkoordinovat. Tato akce musí být uvedena v ročním plánu výluk. Požadavky na výluky musí být do ročního plánu výluk zařazeny nejpozději do 31. 3. roku před rokem realizace.

***Bude doplněno a projednáno v dalším stupni projektové dokumentace. (Ing. Zářecký)***

Úsek pro řízení provozu (Ing. Mgr. Černý A., tel.: 602 739 131) – Přílohou tohoto dopisu je vyjádření ÚŘP č.j. 18078/2015-SŽDC-OR BNO-OT ze dne 14. 10. 2015.

—  
S pozdravem

—  
Ing. Miroslav Konečný  
ředitel Oblastního ředitelství Brno

## **Přílohy**

Příloha 1 – Vyjádření Úseku pro řízení provozu

—

## **Vyjádření k PD – Vybudování EPZ v ŽST Brno hl.n.**

SŽDC, s.o., Oblastní ředitelství Brno, úsek náměstka pro řízení provozu má následující připomínky k dodanému stupni PD – Vybudování EPZ v ŽST Brno hl.n.

- Vybudování EPZ v ŽST Brno hl.n. kolej č. 603 v podstatě bez připomínek, pouze upozorňujeme na návrh postradatelnosti podle dopisu č.j. 41089/2015-SŽDC-O12.
- Vybudování EPZ v ŽST Brno hl.n. odstavné nádraží B  
Část A Průvodní zpráva - předpokládá budování v termínu EPZ 11/2016 - 11/2017 jako náhradu za stávající předtápěcí zařízení. Připomínáme, že je třeba zajistit předtápění souprav osobních vlaků zejména v období snížených teplot.  
Část B Souhrnná zpráva str. 11 PS 50-05-03 DDZT ŽDC - v poslední větě se píše o doplnění aplikačního SW také na CDP Přerov, vysvětlíte.  
Část B Souhrnná zpráva str. 30 B. 10 Dopravní technologie - je řešen stávající stav a situace po realizaci stavby. Ovšem je však třeba řešit také přechodný stav do doby uvedení nového EPZ do provozu, případně uvést, že stávající EPZ bude v činnosti až do doby uvedení nového EPZ do provozu a potom bude zrušeno apod.
- V PD není uvedeno, zda bude realizace projektu vyžadovat výluky s narušením plynulosti GVD. Pokud ano, je nezbytně nutné projednat výluky v dostatečném časovém předstihu mj. s úsekem řízení provozu OŘ Brno.
- Požadujeme, aby obsluha a údržba EPZ nebyla spojena se zaměstnanci úseku řízení provozu OŘ Brno.

- ***Uvedené poznámky a připomínky jsou v PD respektovány. ( Ing. Zářecký )***
- ***Případné výluky a postupy výstavby budou projednány v dalším stupni projektové dokumentace. ( Ing. Zářecký )***
- Část B Souhrnná zpráva str. 11, PS 50-05-03 DDTS ŽDC – v poslední větě se píše o doplnění aplikačního SW také na CDP Přerov, vysvětlíte (Ing. Mgr. Aleš Černý, OŘ Brno pro řízení provozu).
  - ***Pokynem GŘ č.9/2013 je stanoveno, že dálkové řízení vlakové dopravy v Brně je z CDP Přerov, kde je zároveň vybudováno pracoviště dispečera železniční dopravní cesty (dálkové diagnostiky technologických systémů železniční dopravní cesty), ze kterého se zajišťuje provozuschopnost ŽDC. Potřebná infrastruktura pro DŽDC je realizována taktéž na CDP Přerov, a ta je potřeba aktualizovat. Zapsal: Ing. Radek Zezula, Ph.D. (gsm: 730 616 046, ASYC, s.r.o.)***

## **Věc: Připomínky k projektové dokumentaci „Vybudování EPZ v žst. Brno hl.n., kolej č.603“.**

---

### **B. Souhrnná část**

- neobsahuje část B.9 - Požárně bezpečnostní řešení

***Bude doplněno. ( Ing. Zářecký )***

### **E.2**

#### **SO 60-15-01 Budova EPZ**

Text na str. č.5 „Součástí SO je elektroinstalace a hromosvod. Součástí elektroinstalace je i el. vytápění. El. instalace, temperování, hromosvod bude součástí dodávky žel.betonového prefabrikátu (výrobní dokumentace)“ změnit na:

„Součástí SO je elektroinstalace a hromosvod. Součástí elektroinstalace je i el. vytápění. El. instalace bude napojena z rozvaděče vlastní spotřeby trafostanice. El. instalace, temperování, hromosvod budou blíže specifikovány v dalším stupni PROJEKT“

***Bude opraveno. ( Ing. Konderlová )***

Příloha č.3 má špatné rozpisky – kraj a pověřený OÚ.

Příloha č.4 – vymazat ceny. Rozpočty s cenou budou pouze v části G.Náklady.

***Bude opraveno. ( Ing. Konderlová )***

Po připomínkách budou doplněny chybějící části:

G. Náklady stavby

H. Doklady

I. Geodetická dokumentace

***Bude doplněno. ( Ing. Zářecký )***

V Olomouci 30.09.2015

Ing. Radim Chrástek  
Správa železniční dopravní cesty, státní organizace  
Stavební správa východ  
Nerudova 1, 772 58 OLOMOUC  
Mobil: 702 122 545

**Věc: Připomínky k projektové dokumentaci „Vybudování EPZ v žst. Brno hl.n., odstavné nádraží „B““.**

---

**B. Souhrnná část**

- neobsahuje část B.9 - Požárně bezpečnostní řešení

***Bude doplněno. ( Ing. Zářecký )***

- str. 33; celkový počet EPZ bude 16ks a ne 15ks.

***Bude opraveno. ( Ing. Zářecký )***

- str.35 Obrázek dopravně technologického schéma obsahuje pouze 15ks stojanů a rozmístění neodpovídá plánovanému stavu.

***Bude opraveno. ( Ing. Zářecký )***

**E.1.2**

**SO 50-18-01 Úprava příjezdové komunikace k budově EPZ a zpevněné plochy**

**SO 50-18-02 Úprava příjezdové komunikace k odst. nádraží "B"**

**SO 50-18-03 Úprava účelové cesty**

Neobsahují výkazy výměr.

Z důvodu vysokých finančních nákladů požadujeme změnit všechny komunikace z jednopruhové silnice S4,0/30 např. na polní cestu PN 6-3 – obdobně jako u příjezdové komunikace ve stavbě „Předtápěcí stojany v žst. Havlíčkův Brod“. Komunikace bude sloužit pouze pro příjezd k trafostanici, tedy pouze pro údržbu (osobní vozy či malé nákladní), případně pro osobní vozidla DKV. Po komunikaci nebudou jezdit žádná těžká vozidla – pravděpodobně ani neprojedou pod mosty. Větší konstrukce či transformátory bude pravděpodobně nutné přivést po kolejích. Komunikace bude také sloužit pro případný příjezd hasičů, měla by tedy tomu svou šířkou odpovídat, ovšem není nutné komunikaci dimenzovat na zátěž vozů hasičů, protože je pravděpodobné, že po komunikaci vůbec nikdy nepojedou. Je tedy neadekvátní, aby příjezdové komunikace tvořily takřka 10% celkových nákladů stavby.

SO 50-18-03 Úprava účelové cesty – navazuje na obou stranách na nezpevněnou cestu, je tedy zbytečné tvořit komunikaci v podobě jednopruhové silnice.

***- Výkaz výměr byl odevzdán digitálně pro všechny stavební objekty. Bude doplněn do dokumentace.***

***- Jednopruhové komunikace se šířkou vozovky 3,0 navrhuji zachovat. Stávající komunikace má šířku cca 3,0 m a týká se to i požadavku možného příjezdu hasičů, kde nám zadali jejich požadavky. Cituji "K objektu musí vést přístupová komunikace umožňující přístup požárních vozidel dle čl. 12.2.1 ČSN 730802. Za přístupovou komunikaci se dle čl. 12.2.2 ČSN 730802 považuje nejméně jednopruhová silniční komunikace (ČSN 73 6100-1) se šířkou vozovky nejméně 3m."***

***- Komunikace je navržena s ohledem na občasnou jízdu nákladního vozidla, případně hasičského vozidla. Proto je v malých směrových obloucích vozovka rozšířena, dle obalových křivek (vozidlo N2 délky cca 10 m). Delší vozidla budou mít zakázaný vstup dopravním značením.***

***- Návrh skladby vozovky je navržen na malou zátěž s tloušťkou vozovky jen 370 mm s krytem z nezpevněného makadamu prolitý asfaltovým nátěrem. V místě zpevněné plochy a úseku s 18% stoupáním je vozovka s asfaltobetonovým krytem.***

***- Dle geotechnického posudku je podloží pod vozovkou neúnosné a geotechnik požaduje výměnu podloží v tl. 0,5 m (před posudkem se uvažovala cementová stabilizace).***

**- Snížení nákladů komunikace délky 450 m je možné optimalizací skladby vozovky a odpadového hospodářství. Bude v rámci připomínkového řízení upraveno.**

**- SO 50-18-03 Po této komunikaci jezdí plně naložené nákladní vozidla. Navrhujeme pozemní komunikaci se šířkou jízdního pruhu 3,0 m, dle stávajícího stavu.**

**( Ing. Bangó )**

### **E.1.3**

#### **SO 50-27-01 Vodovod a kanalizace**

Neobsahuje výkaz výměr.

**Bude doplněno. ( L. Mašová )**

### **E.2**

#### **SO 50-15-01 Budova EPZ**

Text na str. č.5 „Součástí SO je elektroinstalace a hromosvod. Součástí elektroinstalace je i el. vytápění. El. instalace, temperování, hromosvod bude součástí dodávky žel.betonového prefabrikátu (výrobní dokumentace)“ změnit na:

„Součástí SO je elektroinstalace a hromosvod. Součástí elektroinstalace je i el. vytápění. El. instalace bude napojena z rozvaděče vlastní spotřeby trafostanice. El. instalace, temperování, hromosvod budou blíže specifikovány v dalším stupni PROJEKT“

**Bude opraveno. ( R. Pokorný )**

Neobsahuje výkaz výměr.

**Bude doplněno. ( R. Pokorný )**

#### **SO 50-15-02 Kabelovod**

#### **SO 50-15-03 Stavební úpravy rozvodny Rnn4**

Neobsahují výkazy výměr.

**Bude doplněno. ( R. Pokorný )**

U SO, které jsou náhradou stávajícího stavu – např. komunikace, trafostanice EPZ, osvětlení doplnit stručný popis dle směrnice č.11 – str. 34, bodu ba) –popis stávajícího stavu a odůvodnění úprav.

**Bude doplněno. ( Ing. Zářecký )**

Po připomínkách budou doplněny chybějící části:

G. Náklady stavby

H. Doklady

I. Geodetická dokumentace

**Bude doplněno. ( Ing. Zářecký )**

V Olomouci 1.10.2015

Ing. Radim Chrástek  
Správa železniční dopravní cesty, státní organizace  
Stavební správa východ  
Nerudova 1, 772 58 OLOMOUC  
Mobil: 702 122 545





Správa železniční dopravní cesty

**Správa železniční dopravní cesty, státní organizace**

**Správa železniční energetiky Hradec Králové**

Riegrovo náměstí 914, 500 02 Hradec Králové

VÁŠ DOPIS ZN.:

ZE DNE:

NAŠE ZN. (č.j.): 10266/2015-SŽDC-SŽE-

UKLÁDACÍ ZN.:

SKART. ZN.-LH.:

POČ. LISTŮ: 1

POČ. PŘÍLOH:

POČ. LISTŮ PŘ.:

VYŘIZUJE: Zora Velichová

TEL.: 9726 23424, 724 146 240

FAX: 9726 23428

E-MAIL: velichova@szdc.cz

DATUM: 16.10.2015

**SUDOP BRNO, spol. s r.o.**

**Kounicova 26  
611 36 Brno**

**Věc: Vyjádření k přípravné dokumentaci „Vybudování EPZ v žst. Brno hl.n., kolej č. 603“**

Správa železniční energetiky k technickému řešení přípravné dokumentace stavby „Vybudování EPZ v žst. Brno hl.n., kolej č. 603“, částí týkajících se SŽE, nemá připomínky.

Napájení nové trafostanice pro EPZ, která bude umístěna v nové technologické budově, je navrženo z trakčního vedení, pro napájení vlastní spotřeby trafostanice EPZ je navržen v technologické budově transformátor 27/0,23kV.

Do systému DDTS ŽDC budou připojeny jednotlivé EPZ, EZS a měření spotřeb elektrické energie z technologie EPZ a zásuvkových stojanů.

***V dokumentaci je řešeno. ( Ing. Zářecký )***

S pozdravem

Miroslav Haluza  
přednosta SŽE, Územní správy Brno

**Doručovací adresa: Správa železniční dopravní cesty, státní organizace**

**Správa železniční energetiky, Územní správa Brno, Markéty Kuncové 990/12, 615 00 Brno**

Obchodní firma: Správa železniční dopravní cesty, státní organizace

Sídlo: Praha 1, Nové Město, Dlážďená 1003/7, PSČ 110 00

Zápis v obchodním rejstříku: Městský soud v Praze, oddíl A, vložka 48384

IČ: 709 94 234

DIC: CZ 709 94 234

www.szdc.cz



Správa železniční dopravní cesty

**Správa železniční dopravní cesty, státní organizace**

**Správa železniční energetiky Hradec Králové**

Riegrovo náměstí 914, 500 02 Hradec Králové

VÁŠ DOPIS ZN.:

ZE DNE:

NAŠE ZN. (č.j.): 10265/2015-SŽDC-SŽE-

UKLÁDACÍ ZN.:

SKART. ZN.-LH.:

POČ. LISTŮ: 1

POČ. PŘÍLOH:

POČ. LISTŮ PŘ.:

VYŘIZUJE: Zora Velichová

TEL.: 9726 23424, 724 146 240

FAX: 9726 23428

E-MAIL: velichova@szdc.cz

DATUM: 16.10.2015

**SUDOP BRNO, spol. s r.o.**

**Kounicova 26  
611 36 Brno**

**Věc: Vyjádření k přípravné dokumentaci „Vybudování EPZ v žst. Brno hl.n., odstavné nádraží „B“**

Správa železniční energetiky k technickému řešení přípravné dokumentace stavby „Vybudování EPZ v žst. Brno hl.n., odstavné „B“, částí týkajících se SŽE, nemá připomínky.

Napájení nové trafostanice EPZ je navrženo z napájecí stanice Modřice, transformátoru SŽDC 110/22kV, vlastní spotřeba trafostanice EPZ z rozvodu NN, rozvodny Rnn4. V rámci tohoto SO navržena rekonstrukce venkovního osvětlení, napájeno z rozvaděče RO, rozvodna Rnn4.

Do systému DDTS ŽDC budou připojeny jednotlivé EPZ, EZS, Rnn4, osvětlení kolejiště a měření spotřeb elektrické energie.

***V dokumentaci je řešeno. ( Ing. Zářecký )***

S pozdravem

Miroslav Haluza  
přednosta SŽE, Územní správy Brno

**Doručovací adresa: Správa železniční dopravní cesty, státní organizace**

**Správa železniční energetiky, Územní správa Brno, Markéty Kuncové 990/12, 615 00 Brno**

Obchodní firma: Správa železniční dopravní cesty, státní organizace

Sídlo: Praha 1, Nové Město, Dlážďená 1003/7, PSČ 110 00

Zápis v obchodním rejstříku: Městský soud v Praze, oddíl A, vložka 48384

IČ: 709 94 234

DIC: CZ 709 94 234

www.szdc.cz

**Od:** [ChrastekR@szdc.cz](mailto:ChrastekR@szdc.cz)  
**Komu:** [Zářecký Jan Ing.](#)  
**Předmět:** FW: Připomínky PD - EPZ Brno hl.n.  
**Datum:** 6. listopadu 2015 12:19:18  
**Přílohy:** [I\\_EPZ\\_603\\_PRO\\_PRIPOMINKY.ZIP](#)  
[I\\_EPZ\\_B\\_PRO\\_PRIPOMINKY.ZIP](#)

---

Přeposílám vyjádření od SŽG – bez připomínek.

Ing. Radim Chrástek

**Správa železniční dopravní cesty, státní organizace**  
Stavební správa východ

Úsek technický

Nerudova 1, 772 58 OLOMOUC  
Mobil: 702 122 545  
Fax: 585 754 276

[www.szdc.cz](http://www.szdc.cz)

Nedílnou součástí této zprávy je právní doložka, jejíž plné znění naleznete na adrese <http://www.szdc.cz/dolozka>

---

**From:** Kaizar Dušan  
**Sent:** Friday, November 06, 2015 12:16 PM  
**To:** Chrástek Radim, Ing.; Eichler Jaroslav, Ing.  
**Subject:** FW: Připomínky PD - EPZ Brno hl.n.

Bez připomínek.

Pěkný den.

Dušan Kaizar

**Správa železniční dopravní cesty, státní organizace**  
Správa železniční geodézie Olomouc

oddělení investiční geodézie

Nerudova 1, 772 58 OLOMOUC, regionální pracoviště Brno  
Tel.: 972 624 544  
Mobil: 724 932 346  
[www.szdc.cz](http://www.szdc.cz)

---

**From:** Eichler Jaroslav, Ing.  
**Sent:** Friday, November 06, 2015 11:48 AM  
**To:** Kaizar Dušan  
**Cc:** Chrástek Radim, Ing.  
**Subject:** FW: Připomínky PD - EPZ Brno hl.n.

Ahoj Dušane,

přeposílám ke kontrole dvě PD, geodetickou část dělal SUDOP Brno.

Jarda

Ing. Jaroslav Eichler

**Správa železniční dopravní cesty, státní organizace**  
Správa železniční geodézie Olomouc

vedoucí oddělení investiční geodézie

Nerudova 1, 772 58 OLOMOUC  
Mobil: 724 932 340  
[www.szdc.cz](http://www.szdc.cz)

Nedílnou součástí této zprávy je právní doložka, jejíž plné znění naleznete na adrese <http://www.szdc.cz/dolozka>

---

**From:** Chrástek Radim, Ing.  
**Sent:** Friday, November 06, 2015 8:29 AM  
**To:** Eichler Jaroslav, Ing.  
**Subject:** FW: Připomínky PD - EPZ Brno hl.n.

Dobrý den,

chtěl bych Vás požádat o vyjádření se k dvěma Přípravným dokumentacím staveb:

- Vybudování EPZ v žst. Brno hl.n., kolej č.603
- Vybudování EPZ v žst.Brno hl.n., odstavné nádraží „B“.

Z důvodu dodatečného odevzdání Geodetické části dokumentace zasílám přílohou pouze část I.  
Kdyby jste případně potřebovali ostatní části dokumentace donesu Vám CD.

Díky.

Ing. Radim Chrástek

**Správa železniční dopravní cesty, státní organizace**  
Stavební správa východ

Úsek technický

Nerudova 1, 772 58 OLOMOUC  
Mobil: 702 122 545  
Fax: 585 754 276

[www.szdc.cz](http://www.szdc.cz)

Nedílnou součástí této zprávy je právní doložka, jejíž plné znění naleznete na adrese <http://www.szdc.cz/dolozka>

**Od:** [ChrastekR@szdc.cz](mailto:ChrastekR@szdc.cz)  
**Komu:** [Zářecký Jan Ing.](#)  
**Předmět:** FW: EPZ Brno hl.n.  
**Datum:** 5. listopadu 2015 8:50:55

---

Dobrý den,

přeposílám stanovisko TUDC – viz níže (bez připomínek). Čeká se tedy na SŽG – dám jim čas do konce týdne, pak je budu uhánět.

Dále prosím uveďte tento text v připomínkách:

*Konečné vypořádání připomínek:*

*Ing. Radim Chrástek – HIS*

*Každá výše uvedená připomínka byla prostudována a prověřena projektantem, odpovědným za daný*

*problém. Reakce projektanta (na každou relevantní připomínku samostatně) je vždy uvedena vložením*

*červeného textu pod připomínkou.*

*HIS stavby souhlasí s formou i obsahem takto vypořádaných připomínek.*

Ing. Radim Chrástek

**Správa železniční dopravní cesty, státní organizace**

Stavební správa východ

Úsek technický

Nerudova 1, 772 58 OLOMOUC

Mobil: 702 122 545

Fax: 585 754 276

[www.szdc.cz](http://www.szdc.cz)

Nedílnou součástí této zprávy je právní doložka, jejíž plné znění naleznete na adrese <http://www.szdc.cz/dolozka>

---

**From:** Bařinková Pavlína, Ing.

**Sent:** Thursday, November 05, 2015 8:42 AM

**To:** Chrástek Radim, Ing.

**Subject:** FW: EPZ Brno hl.n.

Dobrý den, konečně se mi podařilo vyískat stanovisko. Předpokládám, že je to k oběma stavbám.

**Ing. Pavlína Bařinková**

**Správa železniční dopravní cesty, státní organizace**

Stavební správa východ

úsek technický

Nerudova 1, 772 58 OLOMOUC

Mobil: 724 932 275

Fax: 585 754 276

[www.szdc.cz](http://www.szdc.cz)

Nedílnou součástí této zprávy je právní doložka, jejíž plné znění naleznete na adrese <http://www.szdc.cz/dolozka>

---

**From:** Hajzl Jiří, Ing.  
**Sent:** Wednesday, November 04, 2015 9:57 AM  
**To:** Bařínková Pavlína, Ing.  
**Subject:** EPZ Brno hl.n.

Zdravím a sděluji, že k předložené PD stavby EPZ v žst. Brno hl.n. nemáme připomínky.  
Jiří Hajzl

**Ing. Jiří Hajzl**

**Správa železniční dopravní cesty, státní organizace**  
Technická ústředna dopravní cesty

vedoucí oddělení elektromagnetické kompatibility  
vedoucí Zkušební laboratoře TÚDC

Malletova 10/2363, 190 00 PRAHA 9 - LIBEŇ  
Tel.: 972 228 748  
Mobil: 724 583 217

[www.tudc.cz](http://www.tudc.cz)

Nedílnou součástí této zprávy je právní doložka, jejíž plné znění naleznete na adrese <http://www.szdc.cz/dolozka>  
Upozornění: Tato zpráva může obsahovat důvěrné informace a je určena výhradně zamýšlenému adresátovi. Pokud nejste zamýšleným adresátem, o této skutečnosti informujete odesílatele, vymažte zprávu včetně příloh a zároveň tuto zprávu a její přílohy nešířte, nezveřejňujte a nekopírujte.