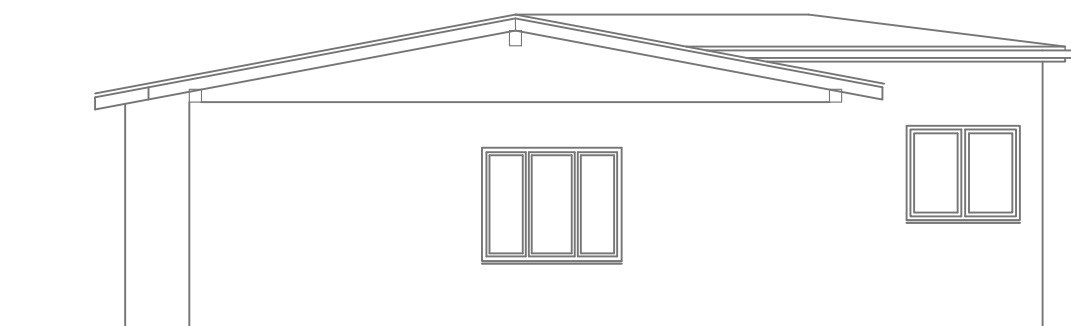
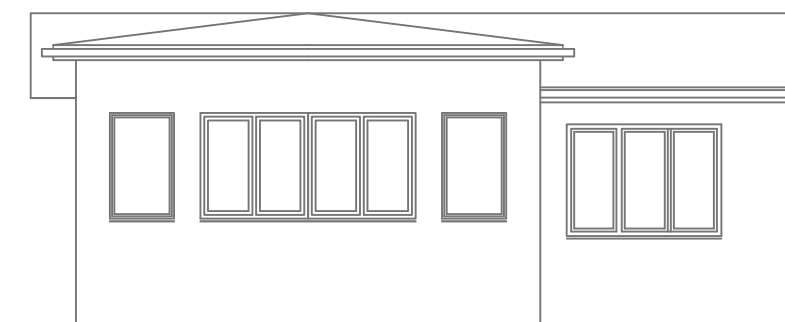


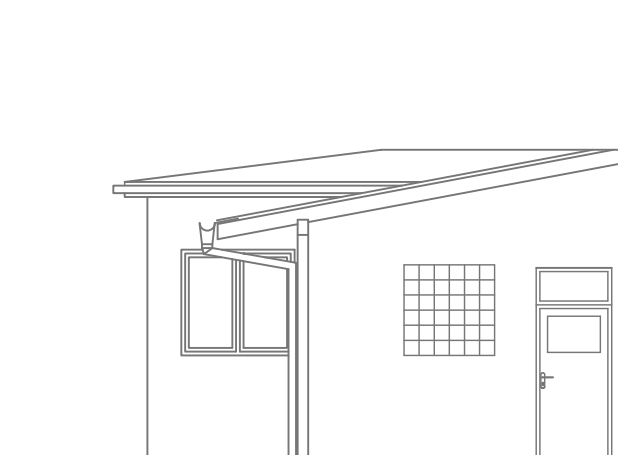
POHLED SEVEROZÁPADNÍ
stávající stav



POHLED JIHOZÁPADNÍ
stávající stav



POHLED JHOVÝCHODNÍ
stávající stav



POHLED SEVEROVÝCHODNÍ
stávající stav

NENÍ PŘEDMĚTEM TÉTO PD

Jedná se o stavební úpravy.
Všechny práce musí být přizpůsobeny
stavu nosných prvků a konstrukcí.
Rozměry informativní.
Při práci dodržovat všechny
ČSN a bezpečnostní předpisy.
Při výkopech kolem objektu
pozor na přípojky.

NAVRHL	VYPRACOVAL	KRESLIL	VL projekt Ing. Luboš VANIŠ Milevsko, Havlíčkova 445 tel. 383 809 225, 602 107 350 vlprojekt@volny.cz	
Ing. Luboš VANIŠ			DATUM	6.2020
OBEC MILEVSKO			MĚŘÍTKO	1:100
INVESTOR Správa železnic, státní organizace, Dlážděná 1003/7, Nové Město, 11000 Praha 1			FORMÁT	A3
STAVBA Milevsko ON – oprava výpravní budovy č.parc.st. 385, č.p. 402 k.ú. Milevsko [694673]			ÚČEL	DPS
OBSAH POHLEDY SNÍŽENÁ ČÁST - stávající stav			ČÍSLO VÝKRESU	8.1