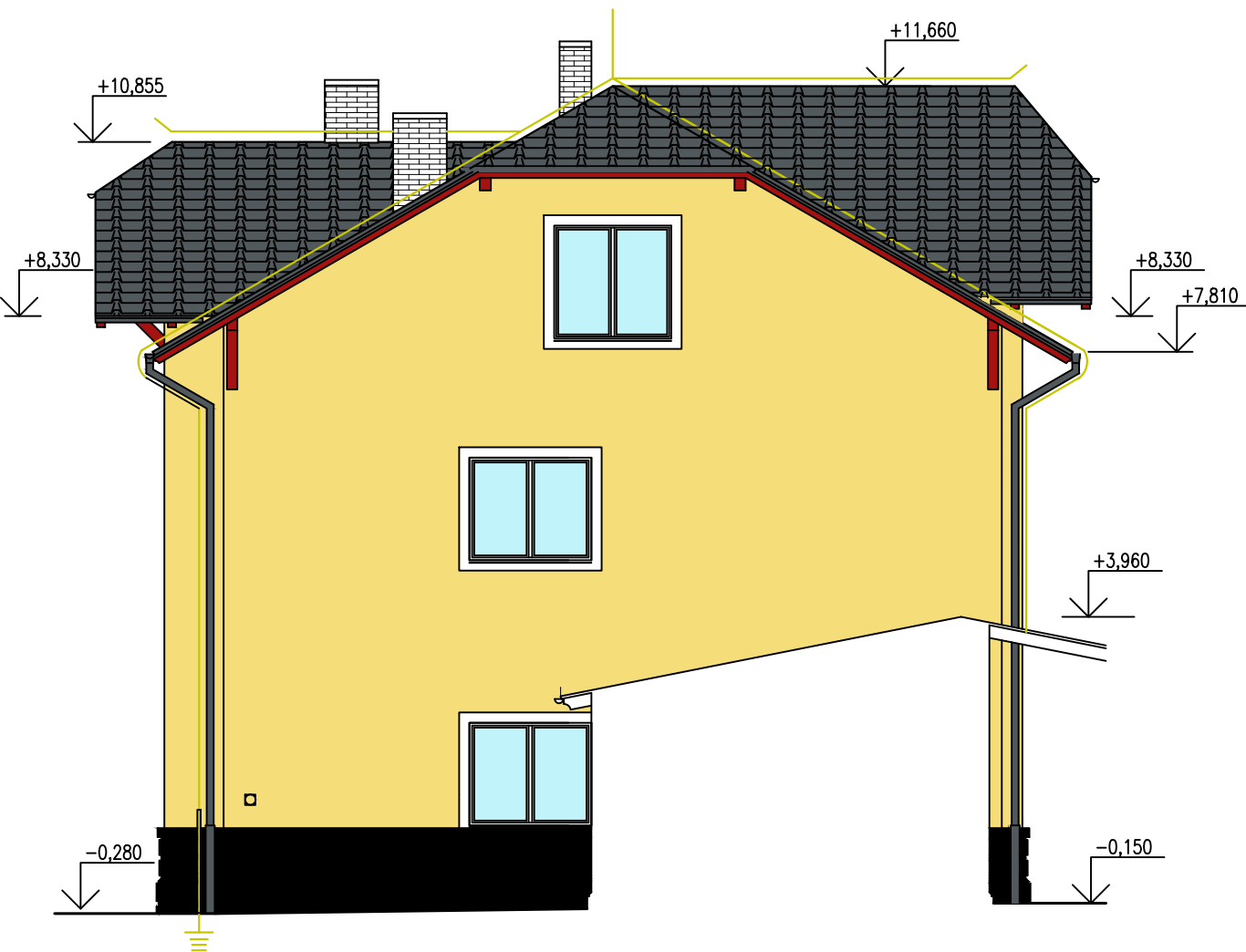
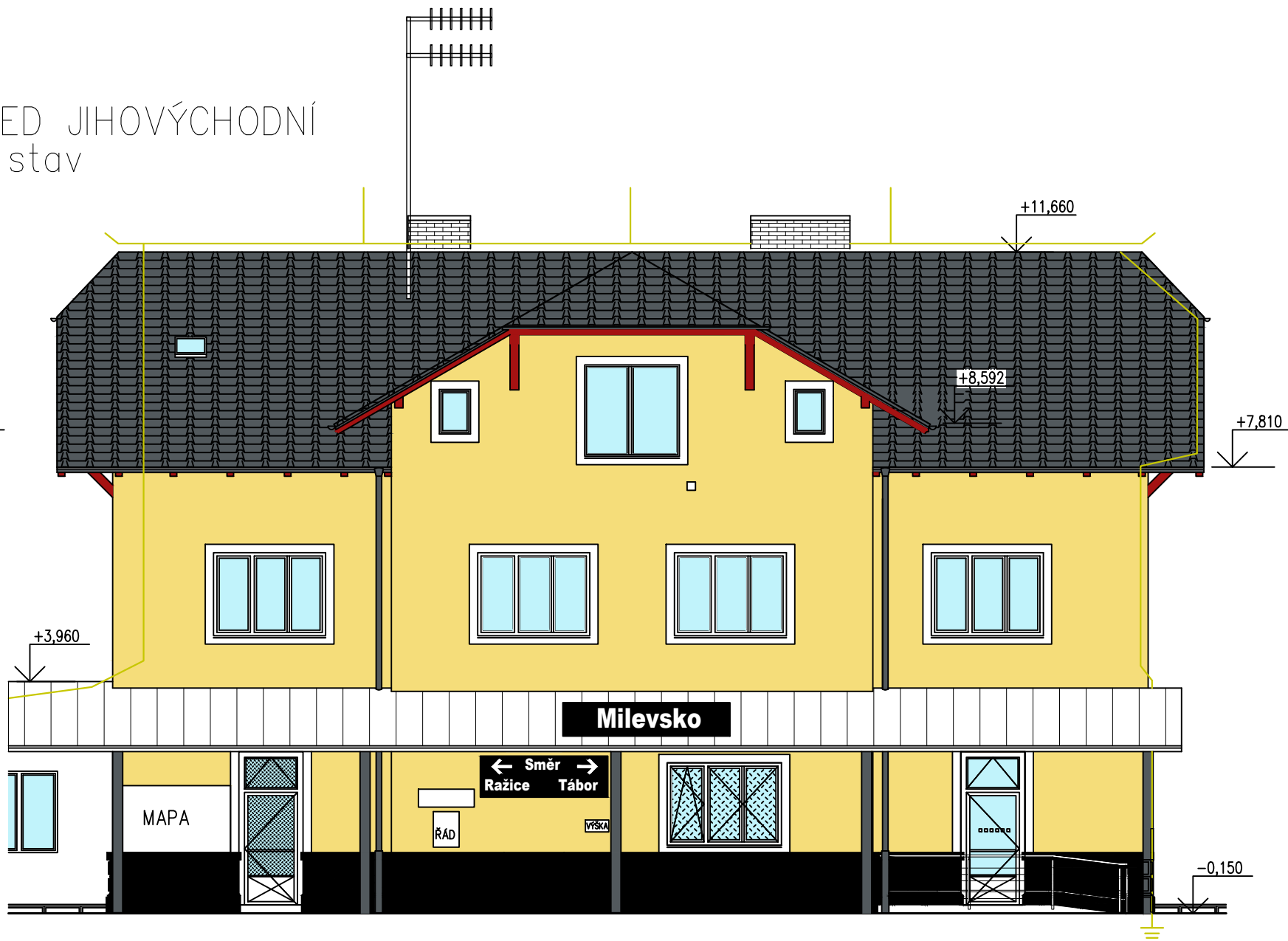


POHLED JIHOZÁPADNÍ
nový stav



POHLED JIHOVÝCHODNÍ
nový stav



LEGENDA

FASÁDA:	2x SILIKÁTOVÁ FASÁDNÍ BARVA, HLOUBKOVÁ PENETRACE
STŘEŠNÍ KRYTINA:	JÁDROVÁ OMÍTKA OPRAVA cca 20%, OČIŠTĚNÍ
KLEMPÍŘ. PRVKY:	PLECHOVÁ KRYTINA, NAPŘ. SATJAM TREND RAL 7011
OKNA:	BARVENÝ POZINK např. RAL 7011
VCHODOVÉ DVEŘE:	PLASTOVÁ OKNA, SKLEP KOVOVÁ – VÝPLŇ TAHOKOV
ŘÍMSY:	PLASTOVÉ, ČÁSTEČNĚ PROSKLENÉ
SOKL:	PALUBKY SHORA NA LATÍCH RAL 3011
	KAMENNÝ

Elektroinstalace - veškerá kabeláž vedená po fasádě bude zasekána do zdiva (nevyhovující kabely budou vyměněny za nové). Nefunkční a nepotřebné kabely se odstraní.

Jedná se o stavební úpravy. Všechny práce musí být přizpůsobeny stavu nosných prvků a konstrukcí. Rozměry informativní. Při práci dodržovat všechny ČSN a bezpečnostní předpisy. Při výkopech kolem objektu pozor na přípojky.

NAVRHL	VYPRACOVAL	KRESLIL	VL projekt Ing. Luboš VANIŠ MILEVSKO, havířkova 445 tel. 383 809 225, 602 107 350 vlprojekt@volny.cz	
Ing. Luboš VANIŠ			DATUM	6.2020
OBEC	MILEVSKO		MĚŘÍTKO	1:100
INVESTOR	Správa železnic, státní organizace, Dlážděná 1003/7, Nové Město, 11000 Praha 1		FORMÁT	A3
STAVBA	Milevsko ON – oprava výpravní budovy č.parc.st. 385, č.p. 402 k.ú. Milevsko [694673]		ÚČEL	DPS
OBSAH	POHLEDY - BAREVNÉ ŘEŠENÍ		ČÍSLO VÝKRESU	B2